

SONY

デジタルスチルカメラ
RX100 VI



カメラを、もっと先へ。

BE MOVED

本カタログ掲載の価格には配送・接続調整などの費用は含まれていません

Cyber-shot

RX100 VI

**24-200mm^{*1}ズームレンズと世界最速^{*2}AFで
躍動する瞬間をダイナミックに切り取る**

ポケットサイズの1.0型高画質は、ついに高倍率ズームを手に入れた。
さらにスピードが向上した高速AFと高速連写に、24-200mm^{*1}ズームレンズを融合。
圧倒的高速性能と望遠性能で、決定的瞬間を迫力たっぷりに切り取る。
妥協なき進化を遂げたRX100 VIで、表現力をさらに自由に。

*1 35mm判換算 *2 DSC-RX10M4同等。1.0型イメージセンサー搭載のレンズ一体型デジタルスチルカメラとして。2018年6月広報発表時点。ソニー調べ

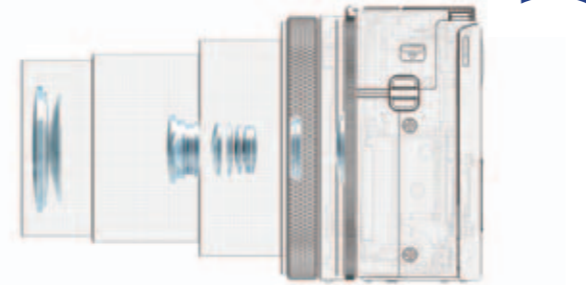
200mm 1/400秒 F4.5 ISO400

あらゆるシーンの瞬間を切り取る、高倍率ズームと進化した高速性能

高倍率ズームと高い描写性能を実現した、新開発24-200mm*1 F2.8-4.5 ツァイス バリオ・ゾナー T*レンズ

広角域から望遠域までをカバーするレンズを、RX100シリーズとして初搭載。高倍率かつ多枚数(12群15枚)のレンズを有しながら、非球面レンズの効果的な配置などで小型設計を実現しました。また、ズーム全域で画面周辺まで高い解像感が得られるレンズ構成を新開発。RX史上最多となる4枚の高度非球面AAレンズ**2や、2枚のED非球面レンズを採用し、諸収差を低減。高倍率でありながら、絞り開放時も高コントラストな描写が可能です。さらに、ズーム全域を通して明るい開放F値を維持でき、背景を大きくぼかしたポートレート撮影や、被写体ブレを防いだスポーツシーンの撮影などに効果を発揮します。

*1 35mm判換算 *2 AA(Advanced Aspherical)=高度非球面成型



24mm



24mm 1/400秒 F4.5 +0.3EV ISO125

200mm

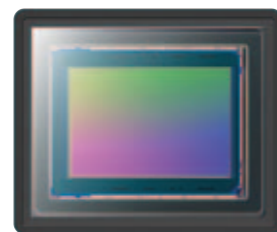


200mm 1/100秒 F4.5 ISO200

高速化と高画質化を可能にする、フロントエンドLSI採用の画像処理システム

位相差検出方式AFセンサーを配置したメモリー一体1.0型積層型Exmor RS CMOSセンサーと、画像処理エンジンBIONZ X(ピオンズ エックス)の処理をサポートするフロントエンドLSIを搭載し、画像処理システムを最適化。フロントエンドLSIは、高速化だけではなく高画質化にも効果を発揮し、高感度撮影時の解像感を向上しています。また、画像処理システムの高速化により、24コマ/秒*の高速連写においても、20メガピクセルを超える高解像撮影が可能です。

* 連続撮影モード「Hi」時



Exmor RS CMOS Sensor



BIONZ X

世界最速*1 0.03秒*2 の高速AF

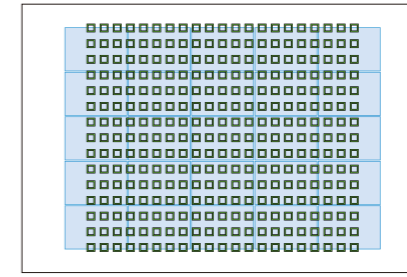
高速性と追従性に優れた位相差AF方式と高精度なコントラストAF方式を併用する、ファストハイブリッドAFを搭載。世界最速*1 0.03秒*2の高速AFを実現し、動きの速い被写体にも瞬時にピントを合わせます。

*1 DSC-RX10M4同等。1.0型イメージセンサー搭載のレンズ一体型デジタルスチルカメラとして、2018年6月広報発表時点。ソニー調べ *2 CIPA 準拠。内部測定条件 f=9.0mm(ワイド端)、明るさ EV6.9、プログラムオート、フォーカスモード：AF-A、フォーカスエリア：中央



315点の広いAFカバー範囲

位相差検出方式AFセンサーを配置した有効約2010万画素のイメージセンサーには、撮像エリアの約65%の範囲に315点の像面位相差AFセンサーを配置。広いAFカバー範囲と高密度配置で、ピント合わせが難しい小さな被写体や動く被写体を精度高く捉えます。



位相差検出方式AF (315点)
コントラスト検出方式AF (25点)

高精度に捉え続けるAF追従性能

動体追従性能を大幅に向上させる「高密度AF追従テクノロジー」を搭載。被写体に対して高密度にAF枠を集中配置させることで、より正確な捕捉が可能に。さらに、AF枠を動的に追従させることにより、複雑な動きをする動体も正確に捕捉し、精度高く捉え続けます。



AF・AE追従 最高約24コマ/秒*1で最大233枚*2の連続撮影性能

画像処理エンジンと高速フロントエンドLSIの組み合わせでシステムを高速化し、AF・AE追従 最高約24コマ/秒*1の高速連写を実現。また、バッファメモリーの大容量化などで、233枚*2まで連続撮影が可能に。すばやく動く被写体の決定的瞬間も、より確実に捉えられます。

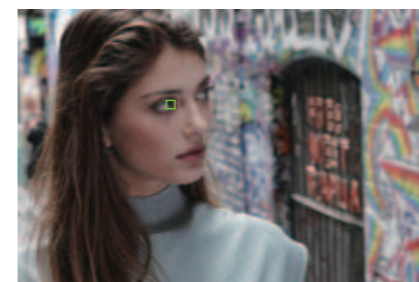
*1 連続撮影モード「Hi」時 *2 連続撮影モード「Hi」、画質「ファイン」時



追従性能がさらに向上した瞳AF

検出した瞳にオートフォーカスする瞳AFの追従性能が約2倍*に向上。AF-Cモードで瞳にAF追従し続け、テンポよく撮影できます。また、顔が小さい場合や暗い場合、うつむいている場合でも、瞬時に瞳を検出して捉え続けます。

* DSC-RX100M5比。ソニー測定条件



音を気にせず撮影できるサイレント撮影*

電子シャッターを使用することで、シャッター音を出さずに撮影可能。野生動物やコンサートなど、静かに撮影したいシーンでも、シャッター音を気にすることなく撮影できます。また、サイレント撮影は連写撮影時も可能です。

* 次の設定のときに有効です。シャッターモード：電子シャッター、電子音：切



最高1/32000秒のアンチディストーションシャッター

センサーからの読み出し速度を高速化し、高速で動く被写体を撮影する際に起こりやすい動体ゆがみ(ローリングシャッター現象)を低減。限りなくメカシャッターに近くゆがみにくい電子シャッターで、最高1/32000秒の高速シャッタースピードを実現します。

連写撮影画像のグルーピング表示

連写したグループごとに撮影画像を表示可能。一覧性が向上し、再生時のインデックス画面が見やすくなりました。連写グループ単位の削除やプロテクトも可能なので、撮影現場ですぐに画像の選別や削除をしたい場合に便利です。

表現の幅を広げる多彩な動画機能と、スムーズで快適な操作性

インスタントHDRワークフローを可能にするHLG (Hybrid Log-Gamma) 撮影

HLG (Hybrid Log-Gamma) をサイバースhootで初搭載。HLGプロファイルで撮影した映像をHDR (HLG) 対応テレビで再生することで、カラーグレーディングをせずに黒つぶれや白とびを抑えたりアリティのある映像が楽しめます。また、従来に比べて広色域のBT.2020カラースペースに対応。撮影シーンに適した設定値を、4種類 (HLG/HLG 1/HLG 2/HLG 3) から選べます。



SDR



HDR (HLG)

* QFHD: 3840 × 2160. HDR (HLG) 映像をテレビで表示する場合は、HDR (HLG) 対応ソニー製テレビと本機をUSB接続しご覧ください

動画対応のファストハイブリッドAF

動画撮影時もファストハイブリッドAFに対応。像面位相差AFセンサーを搭載し、高精度・高追従なフォーカシングが可能です。また、動画撮影時のAF駆動速度設定やAF追従感度設定にも対応し、撮影シーンや撮影者の表現意図に合わせたフォーカシングを実現します。

全画素読み出し4K動画記録^{*1*2}

画素加算のない全画素読み出しを行うことで、4K映像に必要な画素数の約1.7倍の情報を凝縮して出力。モアレやジャギーの少ない高精細な画質で、フルHDでは表現しきれなかった質感やディテールまで再現できます。

*1 XAVCS記録方式での動画撮影時は、Class10以上のSDHC/SDXCメモリーカードが必要です。100Mbps記録にはUHS-I (U3) のSDHC/SDXCメモリーカードが必要です
*2 連続撮影時間は約5分です。撮影時間は撮影環境によって変わる可能性があります

プロのワークフローに応える動画機能

プロ用機器に搭載されている多彩な動画機能に対応。プロキシー記録にも対応し、低ビットレート動画を同時に記録することで撮影後の素材確認や映像編集時の負担を軽減できます。そのほか、ガンマ表示アシスト、ゼブラ機能、HDMIクリアアウト、TC/UB、レックコントロール、マーカー機能なども搭載しています。

200mm^{*1}の望遠で瞬間を切り取る、最大960fps(40倍)のスーパースローモーション^{*2}

200mm^{*1}の高倍率ズームをいかして、被写体を大きく捉えたスーパースローモーション^{*2}が撮影できます。録画のタイミングは「スタートトリガー (MOVIE ボタンを押してから一定時間を記録)」と「エンドトリガー (MOVIE ボタンを押すまでの一定時間を記録)」に加え、「エンドトリガーハーフ (エンドトリガーに比べてさかのぼる時間が半分)」にも対応。プロキシー記録にも対応し、スマートフォンなどへの転送やSNSなどでの共有が容易に行えます。

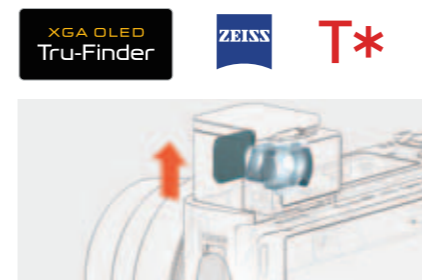
撮影フレームレート	記録フォーマット		
	24p 50M	30p 50M	60p 50M
240fps	10倍スロー	8倍スロー	4倍スロー
480fps	20倍スロー	16倍スロー	8倍スロー
960fps	40倍スロー	32倍スロー	16倍スロー



*1 35mm 判換算 *2 音声は記録できません。Class10以上のSDHC/SDXCメモリーカードが必要です

ワンタッチでポップアップする電子ビューファインダー

高解像で高コントラストな有機ELを採用した235万ドットの「XGA OLED Tru-Finder」を搭載。収納式のファインダーは、本体横のファインダーポップアップスイッチを下げるだけでポップアップし、瞬時に使用可能な状態に。必要とき、すぐにファインダーが使えます。



直感的に操作できるタッチフォーカス/タッチパネル

液晶モニターをタッチしてピントを合わせたい被写体を瞬時に選択できるタッチフォーカス機能と、液晶モニターを指でドラッグしてフォーカス位置を移動できるタッチパッド機能を搭載。タッチパネルによる直感的なフォーカス操作で、構図の自由度がさらに高まります。



画面に触れるだけで撮影できるタッチシャッター

液晶モニター上の撮りたい被写体に触れるだけでシャッターが切れます。タッチしたポイントにピントが瞬時に合うので、狙った被写体を直感的に撮ることができます。ハイアングルやローアングルなどシャッターボタンを押しにくいシーンにも便利です。

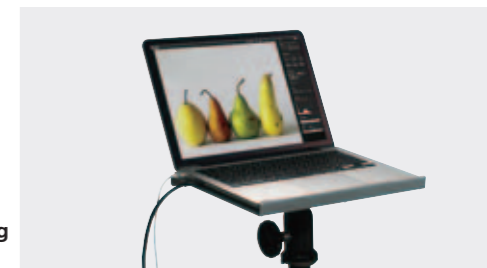


NFCやQRコードで簡単にWi-Fi接続

スマートフォンに専用アプリPlayMemories Mobile (プレイメモリーズ モバイル) をインストールすれば、RX100 VI とWi-Fi接続が可能。ワンタッチでつながるNFCに加え、QRコード読み取りによる接続にも対応し、NFC非搭載のスマートフォンでも簡単につながります。撮影した静止画・動画の転送のほか、スマートフォンやタブレットでカメラをリモコン操作できる「スマートリモコン」にも対応しています。



Imaging Edge



アクセサリ



リチャージャブルバッテリーパック
NP-BX1
希望小売価格 5,900円+税



バッテリーチャージャー
BC-TRX
希望小売価格 5,900円+税



ソフトキャリングケース
LCS-RXG
希望小売価格 13,000円+税



アタッチメントグリップ
AG-R2
希望小売価格 1,600円+税



三脚
VCT-P300
希望小売価格 30,000円+税
※カメラの三脚ねじ穴に装着した場合は、バッテリーまたはメモリーカードなどの取り付け取り外しができません



三脚機能付きシューティンググリップ
VCT-SGR1
希望小売価格 10,000円+税
8月下旬発売予定



リモートコマンドー
RM-VPR1
希望小売価格 6,900円+税



モニター保護ガラスシート
PCK-LG1
希望小売価格 3,500円+税



RX100 VI

デジタルスチルカメラ
DSC-RX100M6

オープン価格 ※オープン価格商品の価格は、販売店にお問い合わせください

近日発売予定

商品について詳しくは
sony.jp/cyber-shot/



主な仕様

センサータイプ	1.0型(13.2mm×8.8mm)Exmor RS CMOSセンサー、アスペクト比3:2
画素数	有効画素数 約2010万画素
	総画素数 約2100万画素
レンズタイプ	ツァイス バリオ・ゾナーT*レンズ (レンズ構成:12群15枚(AAレンズを4枚含む非球面レンズ8枚))
35mm換算焦点距離(静止画3:2時)	f=24-200mm
開放F値	F2.8(ワイド端時) - 4.5(テレ端時)
絞り方式	7枚羽根虹彩絞り
撮影距離(レンズ先端から)	AF約8cm-∞(ワイド端時)、約100cm-∞(テレ端時)
光学ズーム	8倍(動画記録中光学ズーム対応)
全画素超解像 静止画時	約16倍(20Mサイズ)
	ズーム*1 動画時 約12倍(4K)、約16倍(HD)
デジタルズーム*1	静止画時 約32倍(20Mサイズ)
	動画時 約32倍
モニタータイプ	3.0型(4:3) / 約92.1万ドット / エクストラファイン液晶 / TFT LCD
ビューファインダー	0.39型 電子式ビューファインダー(OLED)、約235万ドット
画像処理エンジン	BIONZ X (ビオンズ エックス)
手ブレ補正機能	静止画 光学式
	動画 インテリジェントアクティブモード(回転方向対応、光学+電子併用)
フォーカスモード	オートフォーカス(AF-S) / オートフォーカス(AF-A) / オートフォーカス(AF-C) / ダイレクトマニュアルフォーカス / マニュアルフォーカス
フォーカスエリア	ワイド(315点(位相検出方式)、25点(コントラスト検出方式)) / ゾーン / 中央 / フレキシブルスポット(S/M/L) / 拡張フレキシブルスポット / ロックオンAF(ワイド/ ゾーン/中央/フレキシブルスポット(S/M/L)/拡張フレキシブルスポット)
露出補正	±3.0EV、1/3EVステップ
ISO感度(静止画)*2	AUTO (ISO125-12800、上限/下限 設定可能)、125/160/200/250/320/400/500/ 640/800/1000/1250/1600/2000/2500/3200/4000/5000/6400/8000/ 10000/12800(拡張 ISO80/100)、マルチショットNR: AUTO (ISO125-12800)、200/ 400/800/1600/3200/6400/12800/25600*3
	AUTO (ISO125相当-ISO12800相当、上限/下限 設定可能)、125/160/200/250/ 320/400/500/640/800/1000/1250/1600/2000/2500/3200/4000/5000/ 6400/8000/10000/12800
ISO感度(動画)	AUTO (ISO125相当-ISO12800相当、上限/下限 設定可能)、125/160/200/250/ 320/400/500/640/800/1000/1250/1600/2000/2500/3200/4000/5000/ 6400/8000/10000/12800
ホワイトバランス設定	オートホワイトバランス / 太陽光 / 日陰 / 曇天 / 電球 / 蛍光灯(温白色/白色/ 昼白色/昼光色) / フラッシュ / 水中オート / 色温度&カラーフィルター / カスタムWB
シャッタースピード(メカ)	おまかせオート(4-1/2000秒) / プログラムオート(30-1/2000秒) / マニュアル露出(i/L/ル ズ、30-1/2000秒) / 絞り優先(30-1/2000秒) / シャッタースピード優先(30-1/2000秒)
シャッタースピード(電子)	おまかせオート(4-1/32000秒) / プログラムオート(30-1/32000秒) / マニュアル露出 (30-1/32000秒) / 絞り優先(30-1/32000秒) / シャッタースピード優先(30-1/32000秒)
連写(最大画素数時)*4*5	Hi:最高約24コマ/秒、Mid:最高約10コマ/秒、Low:最高約3コマ/秒*6

*1 光学ズームを含む、ワイド端からのズームです *2 推奨露光指数 *3 重ね合わせ連写を使って実現しています *4 撮影モードによっては連写できない場合があります *5 カメラ内蔵および外部フラッシュ発光時の連写速度は低下します *6 連写は途中で遅くなります
*7 動画撮影時には、本機対応(記録メディアの項参照)のSDHCメモリーカード/Class4以上、SDXCメモリーカード、メモリスティック デュオ(Mark2)、PRO-HG デュオが使用可能 *8 アダプター使用可能 *9 XAVC S記録方式での動画撮影時は、Class10以上のSDHC/
SDXCメモリーカードが必要です。100Mbps記録時にはUHS-I(U3)のSDHC/SDXCメモリーカードが必要です *10 音声記録はできません。Class10以上のSDHC/SDXCメモリーカードが必要です *11 この商品にはマイクロUSB規格に対応した機器をつなぐことができます
*12 NFCフォーラム Type 3 Tagに準拠 *13 液晶画面をON、ズームをW側、T側、それぞれ交互に端点まで移動を繰り返す、2回に1回フラッシュを発光、10回に1回電源をON/OFFして、30秒ごとに1回撮影 *14 連続で撮影できる時間は約29分です(商品仕様による制限、出荷
設定時) *15 撮影、ズーム、撮影スタンバイ、電源ON/OFFを繰り返したときの撮影時間の目安 *16 連続撮影の制限(29分もしくは4GB)により撮影が終了しても、撮影を続けた場合の撮影時間、ズームなどその他の操作はしない

安全に関する注意 | 商品を安全に使うため、使用前に必ず「取扱説明書・安全のために」をよくお読みください

安全点検のお願い **このような症状はありませんか** ●電源コードが傷んでいる ●変なにおい(か)したり、煙が出たりする ●内
部に水や異物が入った **使用を中止** バッテリーをはずすかコンセントから電源プラグを抜いて必ず販売店またはテクニカルインフォメ
ーションセンターにご相談ください

安全に使用するための注意 ●裏布をはずしたり、内部の改造をしたりしないでください ●バッテリーは、指定された充電器以外で充電しないでください ●バッテリーは、火の中に入れて、ショートさせたりしないでください。また火のそばや、炎下などで充電したり、放置しないでください。濡れた手で充電器やバッテリーパックをさわらないでください **商品使用上の注意** ●サイバースhotsの動作温度は、約0℃～40℃です。動作温度範囲を超える極端に寒い場所や暑い場所での撮影はおすすりできません。●あなたが録画、録音、プリントアウトしたものは、個人として楽しむなどのほかは、著作権法上、権利者に無断で使用できません。●デジタルスチルカメラを使用中、万一、カメラや記録メディアなどの不具合により撮影や再生がされない場合、画像などの記録内容の補償についてはご容赦ください ●モニターの表示画面は実際のものや絵、または写真と比較して色や形が異なることがあります **液晶使用商品の使用上の注意** ●液晶モニターは非常に精密度の高い技術で作られています。画素欠けや露出点灯する画素があっても、故障ではありません。 **カタログ上の注意** ●カタログ上のスペック数値は当社測定基準になります ●カタログ掲載の一部画像はシミュレーション画像です ●カタログ掲載商品の仕様および外観は、改良のため予告なく変更されることがありますので、あらかじめご了承ください ●カタログと実際の商品の色とは、印刷の関係で多少異なる場合があります ●カタログ掲載商品のなかには地域により品番・品切れになるものがありますので、販売店にお確かめのうえ、お選びください ●カタログに掲載の商品と他の関連機器などを接続する場合は、指定のコードを用い、各機器の取扱説明書をよく読み指示に従って接続してください ●画面はハメコミ合成です ●カタログ掲載数値は当社測定結果です **商品購入時の注意** ●購入の際は、必ず「保証書」の記載事項を確認のうえ、大切に保管してください ●当社は、カメラの補修用性能部品を、製造打ち切り後5年を目安に保有しています。なお、保証期間は機種により異なりますので、詳しくは取扱説明書をご覧ください。ただし、故障の状況その他の事情により、修理に代えて製品交換をする場合がありますのでご了承ください **商標について** ●SONYはソニー株式会社の商標です ●Exmor RS、Exmorはソニー株式会社の商標です ●サイバースhotsはソニー株式会社の登録商標です ●PlayMemories Mobile、PlayMemories Camera Appsはソニー株式会社の商標です ●MEMORY STICK、メモリスティック、メモリスティック デュオ、メモリスティック PRO、メモリスティック PRO デュオ、メモリスティック PRO-HG デュオ、メモリスティック マイクロおよびは、ソニー株式会社の商標または登録商標です ●BIONZ X、BIONZ X、XAVC S、XAVC Sはソニー株式会社の商標です ●WhiteMagicおよびWhiteMagicは株式会社ジャパニディスプレイの商標です ●Wi-FiおよびWi-Fi CERTIFIEDロゴはWi-Fi Allianceの登録商標です ●AVCHD/ProgressiveおよびAVCHD Progressiveはパナソニック株式会社とソニー株式会社の商標です ●N-Markおよびは、NFC Forum, Inc.の商標あるいは登録商標です ●SDHC、SDXC、SD、microSD、microSDHC、microSDXCはSD-3C, LLCの商標です ●その他記載されている会社名および商品名は、各社の商標または登録商標です。なお、本文中ではTM、®マークは明記していません

ソニーウェブサイト sony.jp/ アプリ [My Sony](#)

My Sonyアプリでは、ソニー製品やキャンペーンなどの最新情報やお持ちの製品の活用方法・サポート情報をお知らせしています

アプリのダウンロードはこちら

本カタログは環境に配慮した植物油インキを使用

ソニー株式会社
ソニーマーケティング株式会社 / 〒108-0075 東京都港区港南1-7-1
商品に関するお問い合わせは
買い物相談窓口
フリーダイヤル ☎ 0120-777-886

●携帯電話・PHS・一部のIP電話からは 050-3754-9555
●受付時間 月～金 9:00～18:00 土・日・祝日9:00～17:00

カタログ内容について、詳しく知りたい方は、近くのソニー商品販売店、または買い物相談窓口にお問い合わせください

ソニー ショールーム
〒104-0061 東京都中央区銀座5-8-1 銀座プレイス
ソニーの最新商品やソリューションをご体験ください。なお展示していない商品もあります

お買い求めは当店へ

2018.6
カタログ記載内容2018年6月現在