

SONY

デジタル4Kビデオカメラレコーダー

AX700

273点像面位相差AFセンサーによる高い動画AF性能を実現

4Kハンディカム® フラッグシップモデル



HANDYCAM®

*3,840×2,160画素。HDR映像をテレビで表示する場合は、HDR (HLG) 対応ソニー製テレビと本機をUSB接続してください

●本カタログ掲載の価格には、配送・設置調整・工事費、使用済み商品の引き取り費などは含まれていません

カメラを、もっと先へ。

速さと、粘りで、被写体を捉え続ける「ファストハイブリッドAF」システム

さらに進化した、圧倒的な動画AF性能

撮像エリアの約84%という広い範囲をカバーできる、高密度な273点像面位相検出AFセンサーを配置した「1.0型積層型Exmor RS[®] CMOSセンサー」を搭載。レンズの駆動を最適化する動画向けアルゴリズムと組み合わせ、約3倍*高速なAFレスポンスで動きの速い被写体も瞬時に精度高く捕捉し、安定して追従し続けます。

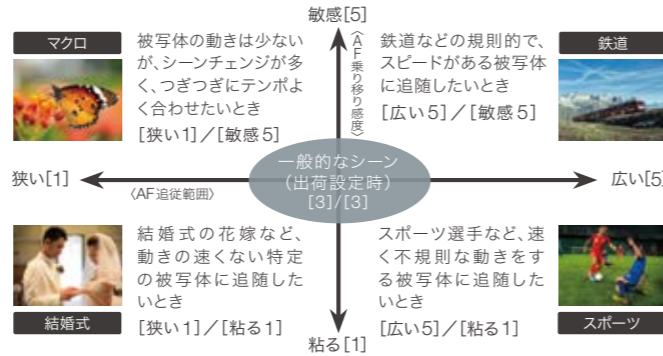
*FDR-AX100比、撮影条件により異なることがあります



被写体の動きや撮影ニーズに対応する細かなAF設定

被写体への追従性を調整できる「AF追従範囲」と「AF乗り移り感度」をそれぞれ5段階から選択できます。細かなAF設定ができるため、さまざまな動き方をした被写体の捕捉や、撮影者の意図する映像表現が可能です。(右図参照)。

また、「AF駆動速度」は7段階から選択可能。動きの速い被写体には素早いAFができ、あまり動きのない場合にはフォーカスの移動速度を遅くし、なめらかなピント送りによる印象的な映像表現ができます。



スムーズに、意図した位置へピントを変更できる「タッチAF」

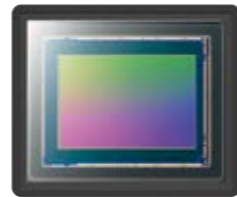
動画撮影中でも、液晶パネルにタッチするだけで意図した被写体にピントを合わせ直すことができます。ピントが合っている位置を液晶パネル上に緑の枠で表示することができる「位相差AF枠表示」との組み合わせにより、簡単にスムーズなピント合わせが可能です。



4K動画撮影を、さらに高画質化する独自のキーデバイス

信号処理速度がさらに向上した「1.0型積層型Exmor RS[®] CMOSセンサー」

高速信号処理回路を画素領域とは異なる層に記録する「積層構造」を採用し、信号処理のスピードが向上。高速なデータ読み出しを実現しました。4Kならではの高精細さはもちろん、美しいぼけ味のある映像や、低照度環境下でもノイズの少ない映像を実現しました。



進化した画像処理システム「BIONZ X」と「フロントエンドLSI」

イメージセンサーからの膨大な画像データを、高速処理できる進化した画像処理エンジン「BIONZ X」。この処理をサポートする「フロントエンドLSI」も搭載し、画像処理システムを最適化することで、さらなる高速化と高画質を実現。全画素読み出しの4K動画100Mbps記録*が可能で、

*100Mbps記録時には、UHSスピードクラス3のSDHC/SDXCカードが必要です



景色や被写体をより美しく捉える「ツァイス バリオ・ゾナーT*」レンズ

4Kの高精細な描写を実現するために開発された大口径「ツァイス バリオ・ゾナーT*」レンズを採用。ソニー独自開発の薄型非球面レンズ「AA (advanced aspherical=高度非球面成型) レンズ」と「ED (特殊低分散) レンズ」を含む11群17枚のツァイスレンズを組み込むことで、レンズ周辺部においても高い解像度を実現。29mm*の広角撮影や光学12倍ズーム撮影も可能です。また、ツァイス社の最高級・多層膜コーティング「ツァイス T*コーティング」を施し、ゴーストやフレアなどの不要な反射光を極限まで抑え、高画質でクリアな画像を表現します。

*35mm換算アクティブモードOFF時 16:9の時



プロの要求にも応える多様な撮影機能と高い操作性

ソニーの民生用カムコーダーとして初*1の4K HDR撮影に対応

広いダイナミックレンジの、人が見たままのイメージに近い映像を残すことができる4K HDR (HLG方式)*2に、ソニーの民生用カムコーダーで初めて対応しました。同じ画面内で明暗の差が大きいシーンでも、黒潰れや白飛びを抑えた肉眼に近いリアリティを表現できます。撮影後のポストプロダクションに時間をかけることなく、カメラ本体をHDR (HLG) 対応ソニー製テレビにUSBで接続するだけで、簡単にHDRコンテンツを楽しめます。

*1 2017年9月発表時点

*2 HDR映像をテレビで表示する場合は、HDR (HLG) 対応ソニー製テレビと本機をUSB接続してご覧ください

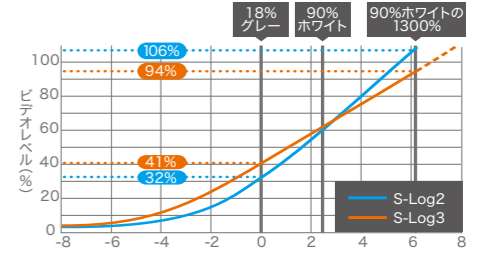


*3,840×2,160画素。HDR映像をテレビで表示する場合は、HDR (HLG) 対応ソニー製テレビと本機をUSB接続してご覧ください

ポスト編集でお好みの映像表現が可能な「S-Log」撮影

幅広いダイナミックレンジでの撮影を可能にするS-Log3、S-Log2ガンマを新搭載。ポストプロダクションでのカラーグレーディングにより、さまざまな動画表現が楽しめます。色域はS-Gamutから色再現性に改善を加えたS-Gamut3に加え、フィルム撮影のネガフィルムをスキャンしたものに近づけて設計されたS-Gamut3.Cineにも対応しています。

*S-Log3またはS-Log2はグレーディング(撮影後の画像加工処理)をすることが前提の機能です



独自の映像表現を可能にする「スロー&クイックモーション撮影*1」と「スーパースローモーション撮影*2」

遅回しや早回し撮影を可能にする「スロー&クイックモーション」*1を搭載。4Kなら撮影フレームレートを1fpsから30fpsまでの6段階から選択でき、最大30倍までのクイックモーションと、最大1.25倍までのスローモーションを最大100Mbpsで記録可能。フルHDなら、撮影フレームレートを1fpsから120fpsまでの8段階から選択でき、最大60倍までのクイックモーションと、最大5倍までのスローモーションを最大50Mbpsで記録できます。また、最大960fps (40倍) のスーパースローモーション撮影*2を実現。一瞬のシーンを一連の流れで撮影できます。

*1 音声記録はできません。UHSスピードクラス3のSDHC/SDXCカードが必要です
*2 4K記録・音声記録はできません。Class10以上のSDHC/SDXCカードが必要です



光量を調節できる「内蔵NDフィルター」

屋外での動画撮影で光量を調節する際に使用するNDフィルター。AX700はNDフィルターを内蔵し、撮影環境に合わせて3段階に切り換えられるので、晴天下の強烈な光の中でも絞りを調整し、被写界深度を意図的に調整することができます。



同時記録やリレー記録ができるデュアルスロット

SDカードスロットとSDカード/メモリースティックカードスロットの2つのメディアスロットを搭載し、SDカードスロットはデータの高速書き込みが可能なUHS-I U3に対応しています。バックアップ用として動画データをそれぞれのスロットに同時記録したり、メモリーカードを入れ替えながら中断することなく撮影できるリレー記録にも対応します。



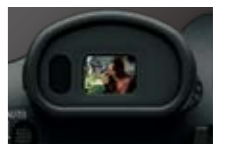
ポストプロダクションの効率をアップする「プロキシー記録」

4K動画を撮影しながら、同時に低解像度でデータの軽いプロキシーファイルを同時記録できます。撮影後、プロキシーファイルを利用して素材確認や映像編集を行えば、負荷を軽減し、効率のよい作業ができます。

ハンディカム史上最高*1解像度のビューファインダーとワイド液晶パネル

約1.6倍*2高解像度(約236万ドット相当)になった有機ELビューファインダーTru-Finderと、約1.7倍*2高解像度(約156万ドット相当)になった3.5型タッチパネル式ワイドエクストラファイン液晶を採用。どちらも高いコントラストで鮮やかな色を表現でき、ピント合わせや画角の確認がスムーズに行えます。

*1 2017年9月発表時点
*2 FDR-AX100比



充実したマニュアル操作機能や端子

ズームスピードを操作しやすい「大型シーソーズームキー」、フォーカスやズームを調整する「レンズリング」、アイリス・ゲイン等を調整する「マニュアルダイヤル」、よく使う機能を登録する「アサインボタン」、光量を調節できる「内蔵NDフィルター」、そして業務用カムコーダーと同様のメニューUIなどを装備。また、4K撮影時でも外部モニターへ出力が可能な「HDMI同時出力」なども設け、より快適に撮影できます。





デジタル4Kビデオカメラレコーダー
FDR-AX700 オープン価格
 ※別売のメモリーカードが必要です
 ●オープン価格商品の価格は、販売店にお問い合わせください



エクモアリアルタイムスーパー
1.0型 Exmor RS[®] CMOSセンサー

動画有効画素数
1,420 万画素*2

静止画記録画素数
1,420 万画素

【付属品】●リチャージャブルバッテリーパック (NP-FV70A) ●ACアダプター (AC-L200 D) ●電源コード ●USBケーブル ●ワイヤレスリモコン (RMT-835、電池 (CR2025) を含む)
 ●レンズフード ●レンズキャップ ●大型アイコン ●取扱説明書 ●保証書

*1 3,840x2,160画素、HDR映像をテレビで表示する場合は、HDR (HLG) 対応テレビと本機をUSB接続してご覧ください
 *2 手ブレ補正設定が、スタンダードまたは切の場合

撮影可能時間*

| [別売] 64GBメモリーカード | プロキシ記録 : OFF時 | | |
|---------------------|-------------------------|------------------------|------------------------|
| | XAVC S 4K/30p (100Mbps) | XAVC S 4K/30p (60Mbps) | XAVC S HD/60p (50Mbps) |
| 約 1時間15分 | 約 2時間05分 | 約 2時間30分 | |

*出荷時設定 ※動画記録時間は、目安です。動きの速い画像を撮影すると、録画時間は短くなる場合があります
 UHSスピードクラス3のSDHC/SDXCカードが必要です

連続撮影時間 (満充電時)

| [対応バッテリー] ① IntellITHUM ② V-mount | ()内は実撮影時間 ※液晶モニターON時、25°Cの室内において撮影した場合は | |
|--------------------------------------|--|---------------------------|
| | NP-FV70A(本体付属品)使用時 | NP-FV 100A(別売)使用時 |
| XAVC S 4K/30p (60Mbps) | 約 3時間10分 (約1時間35分) | 約 5時間45分 (約2時間50分) |
| XAVC S HD/60p (50Mbps) | 約 3時間25分 (約1時間40分) | 約 6時間10分 (約3時間50分) |

*メモリーカードは付属していません ※XAVC S記録方式での動画撮影時は、Class 10以上のSDHC/SDXCカードが必要です。100Mbps記録時には、

主な仕様

| | |
|-----------------|---|
| イメージセンサー | 1.0型 Exmor RS [®] CMOSセンサー 最大1,420万画素 1,420万画素 (16:9)*1 1,420万画素 (16:9)、1,200万画素 (3:2) ツイスプ / バックライト |
| レンズ | レンズキャップ F2.8-4.5 自動/手動 (ダイヤル、タッチパネル) 光学 1/4、1/16、1/64 f=29.0-348.0mm (16:9) 約*1 *2 光学 12倍 (デジタル192倍)、全画素解像度24倍 (HD)、18倍 (4K) 光学 12倍 (全画素解像度24倍、デジタル192倍) 0.39型 (4:3) OLEDカラー約236万ドット 3.5型 (16:9)約166万ドット エストラライファイブ液晶 |
| 液晶モニター | BIONZ X (ビゾンツエクス) ファストハイブリッドAF (位相検出方式/コントラスト検出方式) 最大273点 (位相検出方式) ●(7段階) ●(AF追随範囲 [奥行]5段階/AF乗り移り感度5段階) ワイド/ゾーン/中央/フレキシブルスポット 約1cm (ワイド)、約100cm (テレ)、 自動/ワンプッシュ/ワンタッチ/AEロック/露出/色温度指定 ●(最大レベル -7 ~ +7) ●(自動/手動) |
| 記録メディア | XAVC S 4K (100Mbps) 記録、XAVC S HD (100Mbps) 記録、S&Q MOTION 記録、SDHC/SDXCメモリーカード (UHS-I U3) XAVC S 4K (60Mbps) 記録、XAVC S HD (60Mbps) 記録 SUPER SLOW MOTION記録: SDHC/SDXCメモリーカード (Class10以上またはU1以上) AVCHD/静止画記録: メモリスティックPROデュオ™ (Mark2)、メモリスティックPRO-HGデュオ™ SD/SDHC/SDXCメモリーカード (Class4以上推奨) |
| 映像記録 | XAVC S 規格: MPEG-4 AVC/H.264 AVCHD規格 Ver.2.0準拠: MPEG-4 AVC/H.264 XAVC S Proxy: MPEG-4 AVC/H.264 60i/50i 切換: [60i (NTSC)] XAVC S 4K: 3,840x2,160/30p、24p 60i/50i 切換: [60i (NTSC)] XAVC S HD: 1,920x1,080/120p、60p、30p、24p 60i/50i 切換: [60i (NTSC)] AVCHD画質: 1,920x1,080/60i (FX、FH)、1,440x1,080/60i (LP) 60i/50i 切換: [60i (NTSC)] XAVC S Proxy: 1,280x720 60p、30p、24p、640x360 60p、30p、24p |
| 動画記録画素数/フレームレート | XAVC S 4K: 3,840x2,160/30p、24p 60i/50i 切換: [60i (NTSC)] XAVC S HD: 1,920x1,080/120p、60p、30p、24p 60i/50i 切換: [60i (NTSC)] AVCHD画質: 1,920x1,080/60i (FX、FH)、1,440x1,080/60i (LP) 60i/50i 切換: [60i (NTSC)] XAVC S Proxy: 1,280x720 60p、30p、24p、640x360 60p、30p、24p |
| スロー&クイックモーション | [60i (NTSC)] 録画フォーマット: 4K時30p、24p/HD時60p、30p、24p フレームレート: 4K時1p、2p、4p、8p、15p、30p/HD時1p、2p、4p、8p、15p、30p、60p、120p |

| | |
|---------------------------|--|
| 風音低減 | スーパーローモーション 録画フォーマット: HD時60p、30p、24p フレームレート: HD時240fps、480fps、960fps |
| 動画記録レート (平均ビットレート/VBR) *4 | XAVC S 4K 100Mbps: 約100Mbps/60Mbps 約60Mbps XAVC S HD 100Mbps: 約100Mbps/60Mbps 約60Mbps 50Mbps: 約50Mbps/25Mbps 約25Mbps/16Mbps 約16Mbps AVCHD FX: 約24Mbps/FH: 約17Mbps/LP: 約5Mbps XAVC S Proxy: 約9Mbps (1,280x720) / 約3Mbps (640x360) ●(V/FI切) |
| 音声記録 | ドルビーデジタル5.1ch (ズーム動作)*5 ドルビーデジタル2ch (ズーム動作)*5 MPEG-4 AAC-LC 2ch *7 リニアPCM ●(ドルビーデジタルステレオリニア録音)*6 ●(プロキシ記録)*8 |
| 静止画 | 静止画モード時 1,200万画素 3:2 (4,240x2,824ドット) 1,420万画素 16:9 (5,024x2,824ドット) |
| その他 | アクセラレーション 本体充電 (付属バッテリーの満充電時間)*9 ワイヤレスLAN対応 (内蔵) NFC対応 リモート端子 USB端子 マルチ/マイクロUSB端子*11 ヘッドホン端子 マイク入力 メモリスティック PRO デュオ、SDカード用マルチスロット SLOT A: メモリスティック PRO デュオ、SDカード用マルチスロット SLOT B: SDカード用マルチスロット 基本バッテリーシステム*12 インフォリチウムVシリーズ対応 電源電圧部 外形寸法: 幅x高さx奥行 (付属バッテリー装着時)*13 121x104x274.5mm (レンズフード、大型アイコン含む) (116x89.5x196.5mm 本体のみ) 本体質量 約935g (レンズフード、大型アイコン含む) 約985g (NP-FV50A使用時) 約1,030g (NP-FV70A使用時) 約1,080g (NP-FV100A使用時) |
| 映像音声入出力端子 | マルチ/マイクロUSB端子*11 HDMI端子 D端子 映像出力端子 S映像出力端子 音声出力端子 AVリモート端子 マルチ/マイクロUSB端子*11に統合 |
| 消費電力*15 | 液晶モニター使用時 4K: 4.8W 4K: 5.1W |
| 洗濯と便利機能 | タイムコードユーザービット |

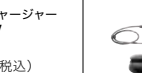
*1 手ブレ補正設定が、スタンダードまたは切の場合 *2 広角側面読み出しによる実動作値 *3 デジタルズーム倍率は光学ズームと電子のなズームを組み合わせた倍率の倍率です *4 各モードの記録ビットレートは平均ビットレート (動画、音声等を含む) *5 HD/STDの時のみ対応 *6 AVCHDの時のみ対応 *7 MP4時のみ対応 *8 XAVC S HD/4Kの時のみ対応 *9 同種ACアダプター使用時 *10 (接続方式/アクセス方式) WPS、マニュアルインフラストラクチャーモード、スマートフォンと接続する場合は、本体が親機として動作するためワイヤレスアクセスポートは必要ありません。(セキュリティ: WEP/WPA-PSK/WPA2-PSK) *11 この商品にはマルチUSB規格に対応した機器をつなぐことができます *12 NP-FV30は使用できません *13 最大突起部を含む *14 バッテリー、メディア、レンズフード、大型アイコンを含んだ質量 *15 記録モード/記録メディアは工場出荷時

ACCESSORIES より本格的な撮影で活躍するアクセサリ

【バッテリー】長時間撮影の心強い味方



【三脚/リモコン】離れた場所から操作できる



【マイクロホン】音声もくっきり残す



*AVリモート端子(A/V R端子)搭載のハンディカム®でご利用いただくには、別途サブ品部品 (部品番号1-846-509-21) の購入が必要です。詳しくはサービスステーション窓口 (www.sony.jp/support/repair-contact.html) までお問い合わせください

安全に関する注意 商品を安全に使うため、使用前に必ず「取扱説明書」をよくお読みください
 水、湿気、湯気、ほこり、油煙などの多い場所に設置しないでください。火災、感電、故障などにより、死亡や大けがをすることがあります。
安全点検のお願い このような症状はありませんか ●電源コードが傷んでいる ●変なにおいがしたり、煙が出たりする ●内部に水や異物が入った ➡ 使用を中止 バッテリーを外すコンセントから電源プラグを抜いて必ず販売店にご相談ください
商品使用上の注意 ●あなたが録画、録音、プリントアウトしたものは、個人として楽しむの目的は、著作権上に無断で使用できません。実演や興行、展示物などの場合は、個人として楽しむの目的であっても、撮影を制限している場合があります。●カタログ上の注意 ●掲載商品の仕様および外観は、改良のため予告なく変更することがあります。あらかじめご了承ください ●実際の商品の色とは印刷の関係で多少異なる場合があります ●掲載商品のなかには地域により品薄・品切れになる場合があります。販売店にお確かめの上、お選びください ●このマークの商品は、生産完了のため、品薄・品切れになる場合があります。販売店にお確かめの上お選びください ●各社商標 ●SONYはソニーグループ株式会社の商標です ●ハンディカム、HANDYCAM、HANDYCAM、ハンディカム、HANDYCAM、ハンディカムはソニーグループ株式会社の登録商標です ●Exmor RSおよびそのロゴはソニーグループ株式会社の商標です ●True-Finderおよびそのロゴはソニーグループ株式会社の商標です ●AVCHD/Progressive、AVCHDおよびそのロゴはパナソニック株式会社とソニーグループ株式会社の商標です ●Dolby、ドルビーおよびダブルD記号は、ドルビーラボラトリーズの商標です ●HDMI、HDMI およびHigh-Definition Multimedia Interfaceは、HDMI Licensing Administrator, Inc.の商標または登録商標です ●XAVCとXAVC Sはソニーグループ株式会社の商標です ●マルチインターフェースおよびそのロゴはソニーグループ株式会社の商標です ●SDHC、SDXCはSD-3C、LLCの商標です ●メモリスティック、メモリスティックデュオ、メモリスティックPRO、メモリスティックPROデュオ、メモリスティックPRO-HGデュオおよびそのロゴはソニーグループ株式会社の商標です ●BIONZ XおよびBIONZ Xはソニーグループ株式会社の商標です ●インフォリチウムおよびそのロゴはソニーグループ株式会社の登録商標です ●その他、記載されている各社名および各商品名は、各社の商標または登録商標です

製品情報はサクサク 「My Sony アプリ」で。 シンプル画面で「知りたい」が見つかりやすい。 製品購入後は「使いこなし情報」を手元にお届け。 ソニーウェブサイト sony.jp/

ソニー株式会社
 ソニーマーケティング株式会社 / 〒108-0075 東京都港区港南1-7-1
 商品に関するお問い合わせは
総合サポートページ sony.jp/support/
買い物相談窓口 フリーダイヤル ☎ 0120-777-886
 ●携帯電話・一部のIP電話からは 050-3754-9555
 ●受付時間 月～金 9:00～18:00 (祝日・年末年始を除く)
 カタログ内容について、詳しく知りたい方は、近くのソニー商品販売店、または買い物相談窓口にお問い合わせください

お買い求めは当店へ
 2023.2
 カタログ記載内容2023年2月現在