

# SONY

PTZオートフレーミングカメラ

**BRC-AM7**

NEW オープン価格



これからは、AIが撮る。

“PTZオートフレーミングカメラ”

# さらに進化した“撮ってくれるカメラ”

高品位な映像表現と『PTZオートフレーミング機能』の融合がもたらすリモートカメラの新時代

「BRC-AM7」は4K60p、4K HDR対応のほか、光学20倍ズームレンズや全画素超解像ズーム、電子式可変NDフィルターなどさまざまな高画質機能を搭載。さらに、より進化した「PTZオートフレーミング機能」にも対応し、幅広い映像制作シーンで活躍します。

PTZオートフレーミングカメラ

## BRC-AM7

Exmor RS  
CMOS Sensor

BIONZ XR

4K HDR

SONY



放送局・CATV局



音楽ライブ・イベント



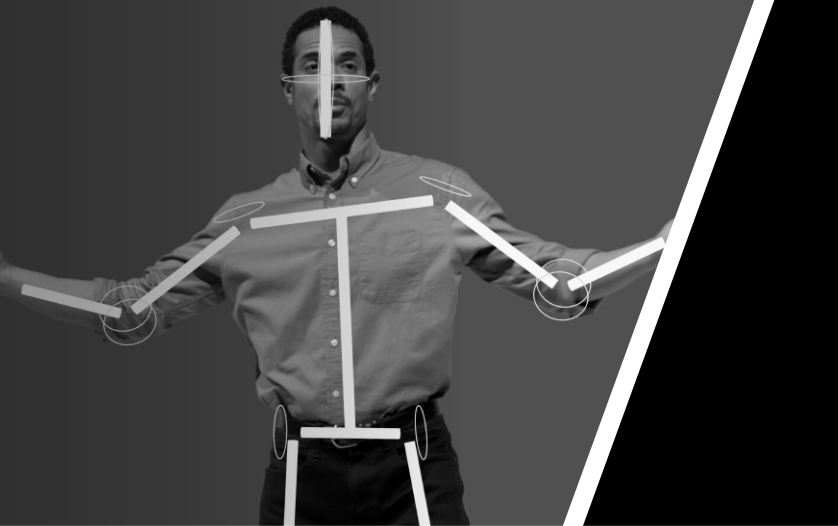
スポーツ撮影



ホール・アリーナ

## [ PTZオートフレーミング機能とは ]

AIアナリティクスを活用することで、被写体（人物）をカメラが自動で追尾し、自然な構図で自動調整しながら撮影。パン（水平方向）、チルト（上下方向）に加えズーム方向の制御も自動で行うので、被写体が前後に動くような場合でも、自然な画角を維持できます。また、軽なお辞儀などの微細な動きには反応しないので、なめらかで自然なカメラワークを実現。ソニー独自のAIアルゴリズムが、リアルタイムに骨格検出や頭部位置検出、特徴マッチングなどを行うことで、被写体の姿勢や動き、服装などにかかわらず、これまでにない高い精度でのフレーミング処理を可能にします。



## 柔軟なシステム構築を可能にするさまざまな機能

### 映像制作で培われたルックに対応

標準規格である「ITU709」やソニー業務用カメラの分光特性に沿った「709tone」、シネマカメラに近い色味を再現する「S-Cinetone」など、あらかじめ用意されたシーンファイルを使い好みのルック\*で撮影できます。また、S-Log3にも対応しHDR撮影も可能です。

\* 映像の色やトーン、シャープネスなどを含む映像表現を表します

### 内部収録機能を搭載

CFexpress TypeA/SDXCメモリーカードに対応したデュアルスロットを搭載し、カメラ内部での映像収録が可能。4K60p/4K24pなどでの収録のほか、4K120p\*によるハイフレームレート撮影にも対応しています。

\* 4K120pでの撮影の場合、周辺画角が約10%クロープされます

### PCやタブレット端末からの操作が可能

PC・タブレット端末に対応したWebアプリケーションにより、カメラのパン・チルト・ズームなどの操作、PTZオートフレーミング機能に関する各種設定や内部記録の録画、再生操作などが可能。PTZオートフレーミング機能の構図変更など主要な操作はメイン画面上に配置され、現場での運用性を高めます。

## 優れた画質性能

### 4K60p / 4K HDRに対応

1.0型の4K対応積層型CMOSイメージセンサー Exmor RS™と、最新の画像処理エンジンBIONZ XRを組み合わせることで、4K60pの高解像かつ低ノイズでの撮影を実現。5Kオーバーサンプリング\*1により、解像感の高い4K映像が撮影できるのに加え、4K HDR撮影にも対応し、明るい場面から暗い場面までをくっきりと描写します。

### 新開発の一体型レンズ

光学20倍ズームと、解像感を保持したまま高倍率ズームが可能な全画素超解像ズームを備え、4Kで最大30倍\*2までの望遠撮影が可能です。

### 独自の電子式可変NDフィルターを内蔵

フィルターの透過率を1/4~1/128までシームレスに調整。被写界深度を変えずに露出を調整できるほか、オート設定によって常にカメラ側で設定した光量に自動調節できます。外光で明るさが変化する環境での撮影や、照明効果のある舞台の撮影など、さまざまな環境での撮影に対応します。

\*1 約5000×2800ピクセルで撮影した画像を3840×1260解像度に変換。4K120p記録の場合、オーバーサンプリングはかかりません \*2 4K解像度の場合。フルHD解像の場合は最大40倍



## 新開発パン・チルト駆動機構& 進化したPTZオートフレーミング機能

### 静音かつめらかなパン・チルト動作

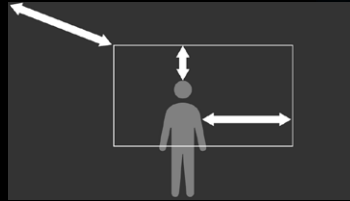
新開発のパン・チルト駆動機構により0.004度/秒の超低速から180度/秒の高速までの動作を、NC25以下\*の静音で実現します。スタジオやクラシックコンサートなど静かさが求められる場面にも、撮影シーンの幅を広げます。\*弊社測定基準による

### 像面位相差AFとの連動

新たにPTZオートフレーミング機能と像面位相差AFの連動を実現。被写体にフォーカスを合わせ続けながら、自動追尾撮影を行います。

### 無段階構図調整、構図プリセット機能

全身サイズからクローズアップ（バストショット）まで無段階での構図調整機能や、カメラの構図をあらかじめ登録して呼び出せる構図プリセット機能など、PTZオートフレーミング機能の使い勝手を大きく向上させるさまざまな機能を搭載しています。



人物のサイズや画面内の左右位置、上下位置を無段階に設定可能



あらかじめ設定した構図を登録しておきオペレーション画面から簡単な操作で呼び出すことができる。(最大3種類まで) また、追尾中の構図変更も可能です。

## MSU / RCPシリーズからの制御

マスターセットアップユニット『MSU-3500』『MSU-3000』、リモートコントロールパネル『RCP-3501』に対応し、これらの機器からの画質調整が可能です。

## その他の主な機能

- RTSP / RTMP / RTMPS / SRT / NDI|HXなどさまざまな映像ストリーミング方式に対応
- free-d対応
- 世界最小・最軽量\*の筐体でクレーンやバトンなどへの設置が容易

\* 1.0型イメージセンサー搭載で4K60P対応のレンズ一体型PTZリモートカメラとして、2024年4月発表時点。ソニー調べ

## 豊富な入出力端子



音声入力端子：  
XLR-3ピンx2、3.5mm  
ステレオミニジャック

外部同期入力端子 /  
TC入力端子を装備

映像出力端子：  
12G-SDI/3G-SDI/  
光ファイバー(SFP+)

XLR 4ピン/PoE++\*の2種類の電源供給方式に対応  
\* IEEE802.3bt Type4 Class8に対応

PTZオートフレーミングカメラ

# BRC-AM7

BRC-AM7/B [ブラック] BRC-AM7/W [ホワイト]



## 主な仕様

カメラ部		
出力映像信号 (解像度/フレーム レート)	12G-SDI	3840 x 2160 / 59.94p、50p、29.97p、25p、23.98p 1920 x 1080 / 59.94p、50p、59.94i、50i、29.97p、25p、23.98p、29.97PsF、25PsF、23.98PsF
	3G-SDI	1920 x 1080 / 59.94p、50p、29.97p、25p、23.98p
	HDMI	3840 x 2160 / 59.94p、50p、29.97p、25p、23.98p 1920 x 1080 / 59.94p、50p、59.94i、50i、29.97p、25p、23.98p 720 x 480 / 59.94p、720 x 576 / 50p
撮像素子	1.0型ExmorRS CMOSイメージセンサー	
ズーム比	光学20倍、超解像30倍(4K解像度) / 40倍(フルHD解像度)	
焦点距離	f=24mm~480mm(35mm換算)	
NDフィルター	クリア / 電子式可変NDフィルター(1/4ND~1/128ND)	
パン駆動範囲/速度	±175度、0.004度/秒~最大180度/秒	
チルト駆動範囲/速度	-30度~210度、0.004度/秒~最大180度/秒	
プリセットポジション	100*1	
静粛性	NC25以下*2	
インターフェース部		
映像出力	12G-SDI出力	BNC×1 12G-SDI / 6G-SDI / 3G-SDI(Level A/B) / HD-SDI
	3G-SDI出力	BNC×1 3G-SDI(Level A) / HD-SDI
	HDMI出力	Type-A×1
	光信号出力	SFP+準拠*3
外部同期入力	BNC×1 1.0Vp-p、75Ω	
TC入力	BNC×1	
音声入力	XLR-3ピン×2、3.5mmステレオミニジャック×1	
ネットワーク	LAN(RJ-45)×1 1000Base-T	
リモート制御	VISCA	RS-422(RJ-45) In/Out各1
	タリー	オプション(RJ-45)×1 Red Tally入出力、Green Tally入出力
DC入力	XLR-4ピン×1	
メモリーカードスロット	CFexpress Type A / SDXCメモリーカードスロット×2	
制御プロトコル	VISCA over IP、VISCA RS-422、CGI	
一般		
Webアプリケーション	PCおよびタブレットに対応(Windows / Mac / iPad / Android)*4	
外形寸法(幅×高さ×奥行)	約168.7×225.2×192.3mm(突起部含まず)	
質量	約3.7kg	
電源	DC12V(XLR-4ピン)、PoE++(IEEE802.3bt Type4 Class8)	

\*1 使用するリモコンにより使えるプリセット数は異なります(Webアプリケーション: 100、RM-IP500: 100、付属赤外線リモコン: 3) \*2 弊社測定基準による \*3 12G-SDI出力端子と同一の信号が出力されます。  
なお、本機は光信号入力には対応していません \*4 対応OS・ブラウザの詳細情報は別途商品情報ページを参照ください  
※ 2024年4月11日現在の仕様です。予告なく変更されることがありますのであらかじめご了承ください

## 対応アクセサリ



リモートコントローラー  
**RM-IP500**  
希望小売価格 429,000円(税込)  
※別売のAC電源アダプター「AC-UES1230MT」  
が必要です。 ※PTZオートフレーミング機能の  
「ON/OFF」操作が可能です。



リモートコントローラー  
**RM-IP10**  
希望小売価格 264,000円(税込)  
※PTZオートフレーミング関連の操作はできません。

**安全に関する注意** 商品を安全に使うため、使用前に必ず「取扱説明書」をよくお読みください。

**カタログ上の注意** ●仕様および外観は、改良のため予告なく変更することがあります ●カタログと実際の商品の色とは印刷の関係で少し異なる場合があります **商標について** ●「ソニー」および「SONY」、ならびにソニーの商品名、サービス名およびロゴマークは、ソニーグループ株式会社またはその関連会社の登録商標または商標です。その他の商品名、サービス名、会社名またはロゴマークは、各社の商標、登録商標もしくは商号です。なお、本文中ではTM、®マークは明記していません

法人のお客様向け  
ソニー ウェブサイト

[sony.jp/pro/](https://sony.jp/pro/)



ソニーマーケティング株式会社 | 〒108-0075 東京都港区港南1-7-1

購入に関するお問い合わせ  
**業務用商品購入相談窓口**  
フリーダイヤル ☎ 0120-580-730  
受付時間 9:00~18:00(土・日・祝日、および弊社休業日は除く)

製品に関するお問い合わせ(使い方、故障診断など)  
フリーダイヤル ☎ 0120-788-333 携帯電話・PHS・一部のIP電話からは 050-3754-9550  
受付時間 9:00~18:00(土・日・祝日、および弊社休業日は除く)

DE-1 (84981002)

**2024.4**  
カタログ記載内容2024年4月現在