

# SONY

α  
ALPHA

Cinema Line  
**FX6**

**映像世界は、新たな領域へ**  
プロフェッショナルの創造力を解き放つ。



[sony.jp/pro-cam/](https://sony.jp/pro-cam/)

※イメージはレンズ付属モデル (ILME-FX6VK) です ●掲載の価格には、配送設置・工事・接続調整などの費用は含まれていません

# Cinema Line



VENICE 2



VENICE



FX9



FX6



FX3

「Cinema Line」について詳しくはWebサイトをご覧ください  
<https://www.sony.jp/ichigan/a-universe/movie-specialcontents/cinemaline/>



映像が切り拓く新しい時代

遠くの人々とつながる、まだ見ぬ場所を目にする、異国の文化にふれる、  
まだ語られぬ物語を知る、映像の力によって私たちの世界は広がり続けます。

ソニーは映像クリエイターとともにあります。

私たちは何十年にもわたり、映像クリエイターが創造する新たなアイデアと感動をカタチにするための  
さまざまなプロダクツやサポートを提供し、映像制作に携わる多くの方々に寄り添ってきました。

そして、今、新しいコンセプトが誕生します。

世界の映像制作の現場で培われた技術と、デジタルイメージングの最先端技術が融合し、  
映像クリエイターの感情に呼応し、創造力と情熱を解き放つ  
映像表現の真価を探究し続ける

Cinema Line

# 表現力と機動力、 信頼性が共立する FX6



## シネマカメラの画作り

4KフルサイズCMOSセンサー

S-Cinetone™

高感度性能

15+ストップ\*のワイドラチチュード

DCI 4K

\* S-Log3撮影時。ソニー内調べ



## デジタル一眼カメラα™の テクノロジー搭載

4K 120p\*対応

ファストハイブリッドAF

リアルタイム瞳AF・顔AF

627点 像面位相差検出AFポイント

\* QFHD(3840×2160)。約10%画角がクロップされます。  
S&Qモードでの撮影が必要です。S&Qモード時、音声は記録  
できません。SDIでのRAW動画出力時は使用できません

## プロフェッショナルカメラ由来の 機動力・信頼性

長時間記録を可能にする放熱構造

防塵・防滴\*に配慮した設計

クリップフラグボタン

スマートハンドル・スマートグリップ

電子式可変NDフィルター

デュアルCFexpress/SDカードスロット

12G-SDI

TC入力/TC出力(切替式)

\* 防塵・防滴に配慮した構造となっていますが、ほこりや水滴の  
浸入を完全に防ぐものではありません





## シネマカメラの画作り

### 4KフルサイズCMOSセンサー

有効約1026万画素の裏面照射型「Exmor R™」CMOSセンサーを搭載。4Kフルサイズならではの高感度性能を生かした豊かな映像表現で、クリエイターの創造力をサポートします。



**Exmor R**  
CMOS Sensor

### S-Cinetone

CineAltaカメラ VENICEの開発を通じて得られた知見を元に作られた「S-Cinetone」をデフォルトのルック\*として搭載しています。人の肌を描写する際に使われる中間色の表現力をアップさせ、色あいはよりソフトに、ハイライトの描写は被写体を美しく際立たせる自然なトーンとしています。

\* ルックとは、映像の色やトーン、シャープネスなど含む映像表現のことです



### 高感度性能

S-Log3撮影時のベース感度がISO 800 とISO 12800の2つから選択可能。屋外や明るい照明下ではISO 800で、ナイトシーンではISO 12800を使うなどの使い分けができます。さらに、Customモード時には暗所での撮影向けにISOを上限409600まで拡張することが可能になり、あらゆる撮影環境での高品位な映像表現を実現します。

### 15+ストップ\*のワイドラチチュード

15+ストップの広いラチチュードを実現。幅広い輝度条件のもとで白トビや黒ツブレをおさえ、グレーディング作業においても高い自由度を提供します。

\* S-Log3撮影時、ソニー内調べ

### DCI 4K

デジタルシネマの規格「DCI 4K (4096 × 2160)」収録にも対応。XAVC-I4:2:2 10bit Class 300対応のDCI 4K/QFHDを内部記録でき、より豊かな色調再現と、より柔軟なポストプロダクションを実現します。

### 4K 120p\*対応

4K (3840 × 2160)時は最大120fps\*、HD時は最大240fpsの収録ができます。使いたいシーンを後から自由に選び、スローモーション映像に活用することが可能です。

\* QFHD (3840 × 2160)。約10%画角がクローズされます。S&Qモードでの撮影が必要です。S&Qモード時、音声は記録できません。SDIでのRAW動画出力時は使用できません

### ファストハイブリッドAF

高速性と追従性に優れた位相差検出方式とフォーカス精度の高いコントラスト検出方式のメリットを兼ね備えた「ファストハイブリッドAF」を搭載。高速性・高追従性を実現し、被写界深度の浅い条件下でも動きの速い被写体にスムーズかつ高精度に、ワイドなエリアですばやくフォーカスを合わせ続けます。

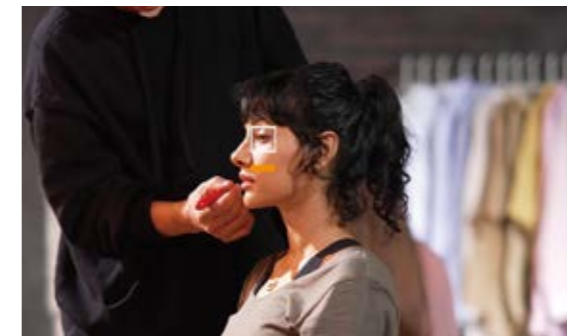
### シネマカメラの画作りをサポートする機能

FX6本体の12G-SDI端子から16bit RAWを出力可能。対応外部レコーダーに接続し、カラーグレーディングでの高い自由度を実現する豊富な情報を記録することが可能です。

## デジタル一眼カメラα™のテクノロジー搭載

### リアルタイム瞳AF・顔AF

デジタル一眼カメラαでも定評のある「リアルタイム瞳AF」をFX6に搭載。被写体の瞳をリアルタイムに自動検出し続け、高精度に追従します。瞳へのピント合わせが難しいシチュエーションにおいても瞬時に瞳を捉えます。さらに、顔AF機能により人物の顔を検出しフォーカスすることもできます。



### 627点 像面位相差検出AFポイント

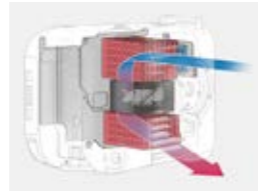
画面の約89%とほぼ画面全体をカバーする627点の像面位相差検出AFポイントを広範囲・高密度に配置しました。これにより、被写体の検出精度が安定し、高速かつ精度の高いフォーカシングを実現。ピント合わせが難しいさまざまなシーンで、被写体を高精度に捉え続けます。



## プロフェッショナルカメラ由来の機動力・信頼性

### 長時間記録を可能にする放熱構造

膨大なデータ処理を行う画像処理エンジンやイメージセンサーを含むカメラ全体で、熱の発生を高精度に解析し放熱経路を最適化。小型・軽量ボディと効率的な放熱性能を両立し、プロの信頼に応えます。



### クリップフラグボタン

クリップフラグボタンにより、撮影中や再生中、また、撮影をストップさせた直後など、瞬時にOKテイクのマーキングが可能です。撮影後にCatalyst Browse\*で、素材を確認する際に、瞬時にOKテイクの判別が可能です。

\* クリップフラグボタンでは、OKを付ける／付けないのみ可能。他に、アサインボタンを活用して、KeepやNGも付加可能。Catalyst BrowseではOK、NG、Keep、無しで整理可能です



クリップフラグボタン

### 電子式可変NDフィルター

ソニー独自の電子式可変NDフィルター内蔵により、被写界深度を変えずに露出の調整が可能です。さらに、オート設定によりカメラ側で常に適した光量に自動調整し、屋内から屋外へ移動しながら撮影する際など、一定の露出を保ったままさまざまな撮影環境に容易に対応します。

### 防塵・防滴\*に配慮した設計

マグネシウム合金を、ボディのメインフレームとハンドル、筐体のトップ・フロント・リアに採用することで軽量化を実現。また、最新のシーリング構造を採用し、外装の継ぎ目、ボタン、スイッチ、メディアカバーおよびコネクタなど、より信頼性が向上しています。

\* 防塵・防滴に配慮した構造となっていますが、ほこりや水滴の浸入を完全に防ぐものではありません

### スマートハンドル・スマートグリップ

多彩なボタンとダイヤルが配置され、カメラを握った状態でさまざまな操作や設定変更ができ、安定したカメラワークと操作性を実現します。



ハンドル・グリップ・モニターでパーツを構成



スマートグリップは握る角度を回転して調整可能

### ワークフローを革新するインターフェース

- SDI経由の16ビットRAW出力\*
- 12G/6G/3G/HD-SDI
- HDMI
- TC入力/TC出力(切替式)
- オーディオ用XLR入力
- Built-in Wi-Fiモジュール
- USB Type-C ● マルチインターフェースシュー
- USB microB ● リモート端子(LANC)

\* 対応外部レコーダーが必要です



## 記録メディア・その他機能



### メディア・同時記録

記録部に高速なデータ転送が可能なCFexpress Type Aメモリーカードと、汎用性に優れたSDカードに対応したコンバーチブルスロットを採用。さらに、カードスロットを2つ搭載しており2枚のカードに連続して記録する「リレー記録」、同時に記録する「同時記録」に対応しています。リレー記録・同時記録は4K収録時にも有効です。

※ 同時記録は2枚のカードに同一フォーマットで記録されます

※ スロー&クイック、スーパースローモーション設定時はインターバル記録、同時記録、リレー記録非対応です

※ CFexpressメモリーカード・バッテリーは別売です



### 映像出力

12G-SDI/HDMI 端子搭載。HDMI 端子は4K/HD 信号出力に、SDI端子は4K/HD/RAW\*信号出力に対応しています。

\* 対応外部レコーダーが必要です

## FX6 スペシャルコンテンツをα Movie Special Contentsにて公開中



### α Movie Special Contents [sony.jp/ichigan/a-universe/movie-specialcontents/FX6/](https://sony.jp/ichigan/a-universe/movie-specialcontents/FX6/)

映像制作において第一線で活躍するプロフェッショナルへのインタビューやFX6で撮られた珠玉の作品を公開。ラインアップにFX6が加わり、動画性能に優れたαシステムの強みをぜひご覧ください。

α Movie Special 検索

## 対応アクセサリ



エレクトレットコンデンサーマイクロホン  
**ECM-VG1**  
希望小売価格 25,300円(税込)  
新開発ウインドスクリーンを付属し、軽量コンパクトにまとめたエレクトレットコンデンサーマイクロホン



エレクトレットコンデンサーマイクロホン  
**ECM-MS2**  
希望小売価格 29,700円(税込)  
コストパフォーマンスに優れたステレオマイクロホン



XLRアダプターキット  
**XLR-K3M**  
希望小売価格 66,000円(税込)  
デジタルオーディオインターフェースに対応し、多様な周辺機器の組み合わせが可能なXLRアダプターキット



リチウムイオンバッテリーパック  
**BP-U35**  
希望小売価格 19,250円(税込)



リチウムイオンバッテリーパック  
**BP-U70**  
希望小売価格 38,500円(税込)



リチウムイオンバッテリーパック  
**BP-U100**  
希望小売価格 55,000円(税込)



バッテリーチャージャー\*  
**BC-U1A(1連)**  
希望小売価格 22,000円(税込)



バッテリーチャージャー\*  
**BC-U2A(2連)**  
希望小売価格 39,600円(税込)



マウントアダプター  
**LA-EA4**  
希望小売価格 40,480円(税込)



リモートコントロールユニット  
**RM-30BP**  
希望小売価格 121,000円(税込)



シューマウントアダプター  
**SMAD-P3D**  
希望小売価格 10,780円(税込)



マルチインターフェースシューアダプター  
**SMAD-P5**  
希望小売価格 7,700円(税込)



B帯アナログワイヤレスマイクロホンパッケージ  
**UWP-D21**  
希望小売価格 85,800円(税込)



B帯アナログワイヤレスマイクロホンパッケージ  
**UWP-D22**  
希望小売価格 85,800円(税込)



UHFシンセサイザーダイバーシティチューナー  
**URX-P03D**  
希望小売価格 121,000円(税込)



LEDライト  
■ **HVL-LBPC**  
希望小売価格 60,500円(税込)



CFexpress Type A メモリーカード  
【TOUGH(タフ)】  
**CEA-Gシリーズタフ仕様** (80/160GB)  
オープン価格



CFexpress Type A / SDカードリーダー  
**MRW-G2**  
オープン価格

\* バッテリーチャージャーのDC給電機能は使用できません。AC電源で駆動する際は製品付属のACアダプターをご使用ください ※オープン価格商品の価格は、販売店にお問い合わせください  
※ ■: このマークの商品は、生産完了品のため、品薄・品切れになる場合があります。販売店にお確かめのうえ、お選びください



## 映像制作に携わる全ての人の創造力を拡張させる、「1マウント」

ソニーの「Eマウント」は、フルサイズ機からAPS-C機、業務用シネマカメラからデジタル一眼カメラ、映像制作の現場から日常使いまで共通の「1マウント」で、幅広く使用できるマウントシステムです。

1つのマウントで35mmフルサイズとAPS-Cの両方に対応する「ソニー Eマウント」は、広角から望遠、シネマレンズまで、豊富なレンズ群が創作意欲を刺激します。



**FE 12-24mm F2.8 GM**  
SEL1224GM  
希望小売価格 465,300円(税込)



**FE PZ 28-135mm F4 G OSS**  
SELP28135G  
希望小売価格 383,900円(税込)



**FE 24mm F1.4 GM**  
SEL24F14GM  
希望小売価格 217,800円(税込)



**FE 135mm F1.8 GM**  
SEL135F18GM  
希望小売価格 288,200円(税込)

## プロフェッショナル シネマレンズ シリーズ

ソニーの最先端技術を惜みなく投入し開発した新時代のフルサイズ対応シネマレンズシリーズ。動画撮影に最適な操作性で映画、CM、ドキュメンタリー映像など幅広い映像制作の現場で、その高い表現力を発揮します。



**FE C 16-35mm T3.1 G**  
SEL1635G  
希望小売価格 770,000円(税込)

# Cinema Line

# FX6

ボディ ILME-FX6V 希望小売価格 880,000円(税込)  
レンズ付属モデル ILME-FX6VK (付属レンズ:FE 24-105mm F4 G OSS) 希望小売価格 1,034,000円(税込)



※バッテリー (BP-U35)は別売です

商品について詳しくは  
<https://www.sony.jp/pro-cam/products/ILME-FX6V/>



## 主な仕様

レンズマウント	Eマウント
撮像素子	35mm フルサイズ相当単板 CMOS イメージセンサー
撮像部	有効画素数 約1026万画素
	総画素数 約1290万画素
NDフィルター	電子式可変NDフィルター (1/4ND~1/128ND)
ファイル記録方式	XAVC Intra、XAVC Long
圧縮形式	XAVC Intra : MPEG-4 AVC/H.264、XAVC Long : MPEG-4 AVC/H.264
記録フォーマット (オーディオ)	音声記録方式 リニアPCM 24ビット、48kHz、4CH
記録フォーマット (ビデオ)	XAVC Intra XAVC-I DC4K 59.94p 最大600Mbps (VBR)、50p 最大500Mbps (VBR)、29.97p 最大300Mbps (VBR)、25p 最大250Mbps (VBR)、24p 最大240Mbps (VBR)、23.98p 最大240Mbps (VBR)
	XAVC Intra XAVC-I QFHD 59.94p 最大600Mbps (VBR)、50p 最大500Mbps (VBR)、29.97p 最大300Mbps (VBR)、25p 最大250Mbps (VBR)、23.98p 最大240Mbps (VBR)
XAVC Long	XAVC-I HD 59.94p 最大222Mbps (CBG)、50p 最大223Mbps (CBG)、29.97p 最大111Mbps (CBG)、25p 最大112Mbps (CBG)、23.98p 最大89Mbps (CBG)
	XAVC-L QFHD 59.94p/50p 最大150Mbps (VBR)、29.97p/25p/23.98p 最大100Mbps (VBR)
XAVC Long	XAVC-L HD 29.97p/25p/23.98p/59.94p/50p 最大50Mbps (VBR)、29.97p/25p/23.98p/59.94p/50p 最大35Mbps (VBR)
	XAVC-L QFHD 59.94p/50p 最大150Mbps (VBR)、29.97p/25p/23.98p 最大100Mbps (VBR)
ホワイトバランス	プリセット、メモリA、メモリB (2000K-15000K) / ATW
ゲイン	-3~30dB(1dBごと)、AGC切り替え可能
スロー&クイック モーション撮影 (S&Q)	XAVC-I 4096 × 2160 1~60fps (59.94/50/29.97/25/24/23.98) XAVC-L 3840 × 2160 1~60、100、120fps (59.94/50/29.97/25/23.98)、 1920 × 1080 1~60、100、120、150、180、200、240fps (59.94/50/29.97/25/23.98)
記録媒体	CExpress Type A、SDメモリーカード×2
液晶パネル	形式 : 8.8cm (3.5型) ドット数 : 約276万ドット

TC入力/TC出力	BNC端子×1、入力/出力 切替式
SDI出力	BNC端子×1、12G-SDI、6G-SDI、3G-SDI、HD-SDI
HDMI出力	HDMI端子 (タイプ A) ×1
音声入力	XLRタイプ3ピン (凹) ×2、LINE/MIC/MIC+48 V切り替え式
ヘッドホン出力	ステレオミニジャック (Φ 3.5mm) ×1
入出力端子	ボディ : 無指向性モノラルエレクトレットコンデンサーマイク ハンドル : 無指向性ステレオエレクトレットコンデンサーマイク
スピーカー出力	モノラル
USB端子	USB Type-C ×1、マルチ/マイクロB ×1
リモート	ステレオミニミニジャック (Φ 2.5mm) ×1
DC入力	DCジャック×1
電源	長時間収録を支えるバッテリー リチウムイオンバッテリーパック BP-U35 希望小売価格 19,250円(税込) BP-U70 希望小売価格 38,500円(税込) BP-U100 希望小売価格 55,000円(税込)
連続動作時間	約105分 (BP-U35) / 約215分 (BP-U70) (XAVC-I QFHD 59.94p記録、SEL24105Gレンズ装着、液晶パネルON時、外部機器使用せず)
質量	約2.59kg (レンズ [SEL24105G (レンズ付属モデルのみ)]、レンズフード (レンズ付属モデルのみ)、バッテリーパック BP-U35 (別売)、液晶パネル、ハンドル、グリップを含む) 約0.89kg (本体のみ)
外形寸法 (W × H × D)	114 × 116 × 153mm (周辺部除くボディのみ)

電源電圧	DC 19.5V
消費電力	約18.0W (XAVC-I QFHD 59.94p記録時、液晶パネルON、映像出力使用せず)
保存温度	-20℃~+60℃
付属品	レンズ [SEL24105G (レンズ付属モデルのみ)] ×1、ACアダプター×1、電源コード×1、ハンドル×1、液晶パネル×1、液晶フード×1、グリップ×1、USB Type-Cケーブル×1、コールドシューキット×1、レンズマウントキャップ×1、ハンドルコネクタキャップ×1、保証書×1
動作温度	0~40℃
※本機の動作温度は約0~40℃です。動作温度範囲を超える極端に寒い場所や暑い場所での撮影はおすすりできません ※本カタログ本文中の画素数表記はCIPAのガイドラインに基づき、有効数字4桁以下を四捨五入して表記しています。CIPAは、カメラ映像機器工業会 (Camera & Imaging Products Association) の略称です	
[Eマウント]用レンズ <b>FE 24-105mm F4 G OSS</b> SEL24105G (ILME-FX6VKのみ)	
ズーム比	約4.3倍
焦点距離	24-105mm
絞り	F4
フォーカス	オート/マニュアル切り替え可能
手ブレ補正	レンズ内手ブレ補正方式
フィルター径	77mm
外形寸法	最大径×長さ : 83.4mm × 113.3mm
質量	約663g



[ご注意] 連続記録可能な時間は温度環境や動画撮影前の使用状況により変動します

## 安全に関する注意

商品を安全に使うため、使用前に必ず「取扱説明書」をよくお読みください。「取扱説明書」については、ソニーホームページからダウンロードください。

**液晶画面について** ●液晶画面は非常に精密な技術で作られていますが、画素欠けや常時点灯する画素があっても、故障ではありません。またこれらの点は、記録メディアに記録されません。【録画/録音に際してのご注意】 **商品使用上の注意** ●メモリーカードの動作を安定させるためにメモリーカードを本機で初めてお使いになる場合には、まず、本機で初期化することをおすすめします。初期化すると、メモリーカードに記録されているすべてのデータは消去され、元に戻すことはできません ●事前にためし撮りをして、正常な録画/録音を確認してください ●万一、ビデオカメラレコーダーや記録メディアなどの不具合により記録や再生がされなかった場合、または性能の限界により画像や音声が入力された場合、画像や音声などの記録内容および撮影機会の損失に対する補償についてはご容赦ください ●CCDとCMOSは画像の読み出し方法が違うため、映り方が違う場合があります ●万一のデータ破損に備えて、撮影した画像データは定期的に保存してください。画像データは付属のソフトウェアを使ってパソコンに保存することをおすすめします **カタログ上の注意** ●仕様および外観は、改良のため予告なく変更することがあります ●カタログと実際の商品の色とは印刷の関係で少し異なる場合があります ※このマークの商品は、生産完了品のため、品薄・品切れになる場合があります。販売店にお確かめのうえ、お選びください **商標について** ●SONYはソニーグループ株式会社の商標です。●α、Exmor RおよびExmor R、XAVC、およびこれらのロゴはソニーグループ株式会社またはグループ各社の商標または登録商標です ●HDMI、HDMI、およびHigh Definition Multimedia Interfaceは、HDMI Licensing LLCの商標または登録商標です ●その他、記載されている各社名および各商品名は各社の商標または登録商標です。なお、本文中ではTM、®マークは明記していません

製品情報は **サクサク**  
「My Sony アプリ」で。



サンプル画面で「知りたい」が見つかりやすい。製品購入後は「使いこなし情報」を手元にお届け。



ソニー  
ウェブサイト [sony.jp/](https://www.sony.jp/)



表示を正しく  
家電公取協会員

当社は、適正な表示を  
推進しています。

ソニー株式会社  
ソニーマーケティング株式会社 / 〒108-0075 東京都港区港南1-7-1

商品に関するお問い合わせは  
**総合サポートページ** [sony.jp/support/](https://sony.jp/support/)  
**買い物相談窓口** フリーダイヤル ☎ 0120-777-886

- 携帯電話・一部のIP電話からは 050-3754-9555
- 受付時間 月~金 9:00~18:00 (祝日・年末年始を除く)

カタログ内容について、詳しく知りたい方は、近くのソニー商品販売店、  
または買い物相談窓口にお問い合わせください

お買い求めは当店へ

2023.2  
カタログ記載内容2023年2月現在