

# SONY

55型3D対応4K液晶モニター  
**LMD-XH550MT**  
オープン価格

32型3D対応4K液晶モニター  
**LMD-XH320MT**  
オープン価格



LMD-XH320MT

LMD-XH550MT



# 3D

●掲載の価格には、配送設置・工事・接続調整などの費用は含まれていません。  
※オープン価格商品の価格は、販売店にお問合わせください。

[sony.jp/medical/](http://sony.jp/medical/)

# 高画質55型/32型3D対応4K液晶モニター



LMD-XH550MT/LMD-XH320MTは、ソニー独自の画像処理技術で高輝度・高コントラストを実現した医療用3D対応4K液晶モニターです。

自然な立体感や深い没入感を得られ、手術や教育などのさまざまな医療現場に貢献します。

※本製品は日本においては医療機器ではありません。

## 高精細・高画質

### 4K解像度

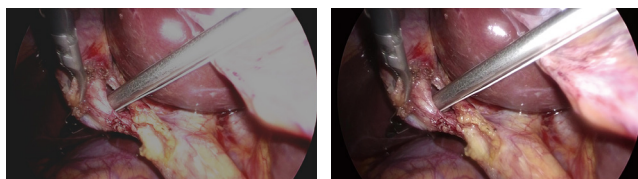
55型/32型、4K (3840×2160ピクセル) 16:9高精細液晶パネル

### ローカルディミング技術により高輝度・高コントラストを実現

ソニー独自のローカルディミング (部分駆動) 技術により、ピーク輝度 (パネル仕様) 最大1500cd/m<sup>2</sup> (55型)、1750cd/m<sup>2</sup> (32型) の高輝度と最大1,000,000:1の高コントラスト比を実現しました。

### HDR対応

ハイブリッドログガンマ (HLG) 準拠の信号が入力された場合、HLGガンマを選択することでハイダイナミックレンジ (HDR) の明部と暗部の再現性を細部まで向上させた表現が可能になりました。



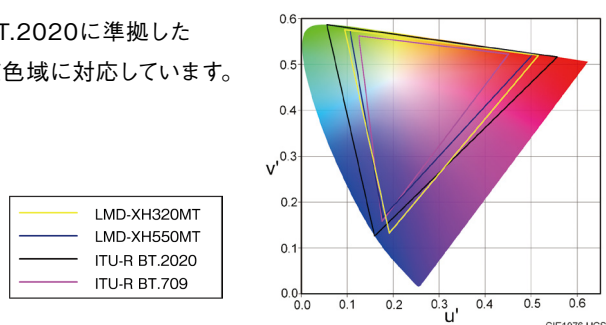
SDR

HDR

※ シミュレーション画像です。

### 広色域

BT.2020に準拠した広色域に対応しています。



### 低反射構造

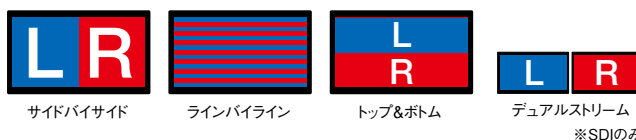
手術室など高照度下での反射やぎらつきを低減する構造を採用しています。LCDパネルにて光の乱反射を抑え拡散を最小化し、高コントラストでクリアな表示を実現しています。

## 3D機能

### 各種3D信号に対応

4KおよびHD解像度の3D映像が表示可能です。

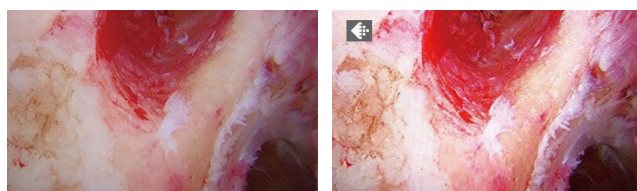
SDI (12G/3G)、Display Port、HDMI、DVI-Dの各ポートで3D信号を受けられます。サイドバイサイド、ラインバイライン、トップ&ボトムの各種3D信号の他、SDIはHDデュアルストリーム入力に対応しています。LMD-XH550MTのみ12G-SDIの4Kデュアルストリームにも対応しています。3D視差・深度調整機能を搭載。視聴者側で水平視差調整が可能です。



## 画像エンハンス機能 A.I.M.E.

### Advanced Image Multiple Enhancer (A.I.M.E.™)

ソニー独自のA.I.M.E.機能は表示イメージを色、コントラストで強調し、また暗部の視認性を向上させます。A.I.M.E.機能はフロントパネルボタンから操作できます。A.I.M.E.動作中はA.I.M.E.アイコンが表示されます。



A.I.M.E. OFF

A.I.M.E. ON

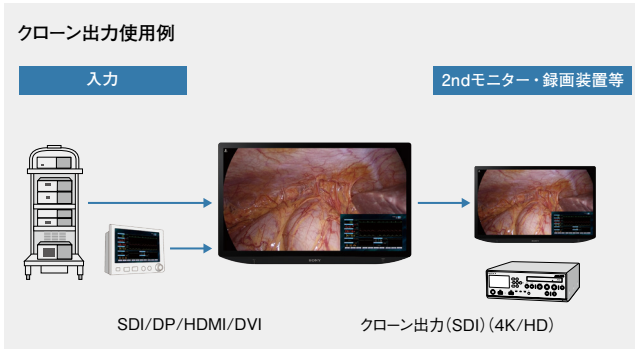
## 各種機能

### クローン出力

クローン出力はA.I.M.E.やピクチャーインピクチャーなど画面に表示されている映像をそのまま外部出力することが可能です。

クローン出力は4KまたはHDの解像度が選択可能なため、お使いの映像環境に適応させることが可能です。\*

\* フレームレートは59.94Pまたは50Pが選択可能です。インターレース信号には対応していません。

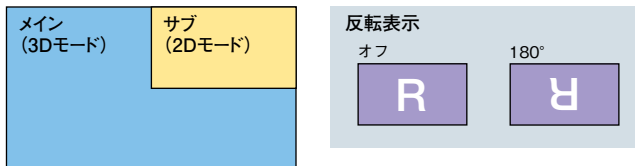


## 3Dに対応した多彩な表示モード

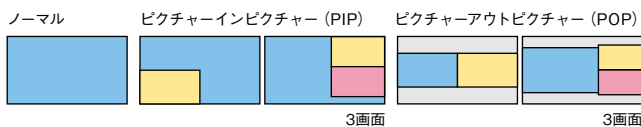
メイン画面に3Dを表示しながら、サブ画面に2Dをピクチャーインピクチャー (PIP) で表示することが可能です。また、180°フリップ時にも3D表示を維持することが可能です。

2D表示時にはサブ画面2つのPIP/POPも可能になります。

※ 入力信号の組み合わせには制限があります。



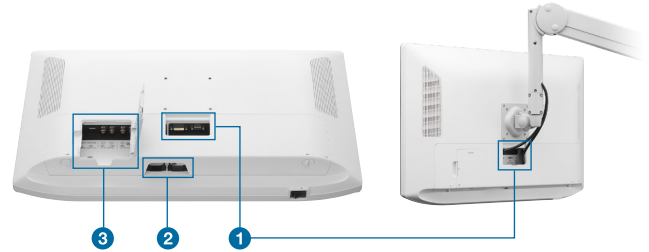
### 2D表示例



## 簡単な設置・運用のしやすさ

### ケーブル取り回しを考慮した背面カバー

全てのコネクタはケーブル接続性を考慮して下向きに設置されています。背面カバーには3か所のアクセスポート (①②③) があり、多様な設置方法に対応しています。



### 清掃が容易なフラットサーフェスデザイン

LCDパネルや操作ボタンから、液剤やゲル剤を容易に拭き取ることができるデザインにより、高い消毒性と清浄性が保てます。

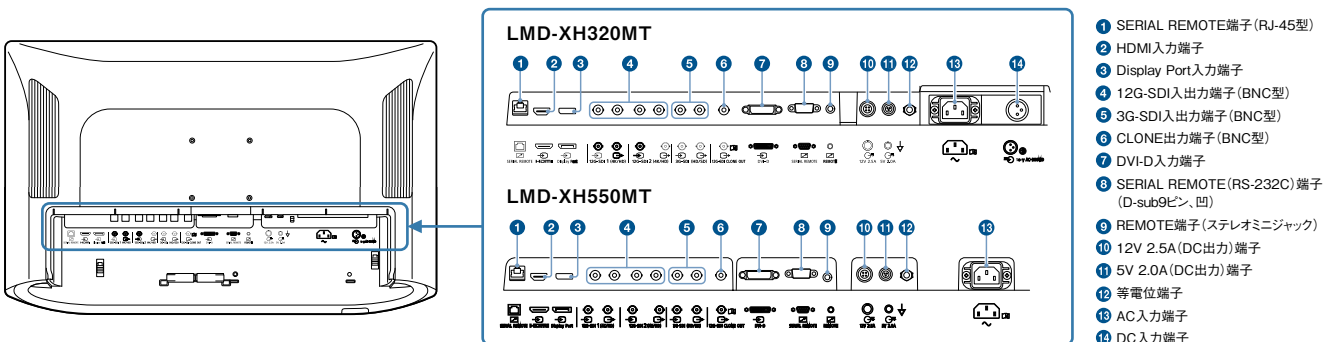


## その他

- 4Kアップコンバート機能 (HD/SD→4K)
- 3Dアイシールド装着時のカラーマッチング機能
- 4Kズーム機能 (オフ、×1.2、×1.5、×2.0)
- 軽量化により設置しやすさを実現  
27kg (55型)、10.5kg (32型)
- LEDによるナビゲーション機能
- シンプルリモートコントロール (ステレオミニジャック)

## 幅広い接続端子

12G-SDIやDisplay Port入力端子といった各種インターフェースを備えており幅広い用途に適合します。



## ■ 主な仕様

|              | LMD-XH550MT (55型)  | LMD-XH320MT (32型)  |
|--------------|--|--|
| 画像系          | TFT アクティブマトリックスLCD   |  |
| パネル          | TFT アクティブマトリックスLCD   |  |
| 画サイズ(対角)     | 1387.8mm   | 800.8mm  |
| 有効表示画面(幅×高さ) | 1209.6×680.4mm   | 697.9×392.6mm  |
| ピクセルピッチ      | 0.315×0.315mm  | 0.182×0.182mm  |
| 解像度          | 3840×2160ピクセル  |  |
| アスペクト比       | 16:9   |  |
| 有効画素数        | 99.99%   |  |
| バックライト       | LED  |  |
| 輝度(パネル仕様)    | 550cd/m <sup>2</sup> (Typical)、1500cd/m <sup>2</sup> (Typical, Peak) | 650cd/m <sup>2</sup> (Typical)、1750cd/m <sup>2</sup> (Typical, Peak) |
| コントラスト比      | 1,000,000:1 (Typical)  |  |
| 表示色          | 約10.7億色  |  |
| 視野角(パネル仕様)   | 89°/89°/89°/89° (上/下/左/右) コントラスト>10:1                                |  |
| 3D視野角(垂直)    | 37° (視聴距離1000mm以上)、クロストーク率7%以下 32° (視聴距離690mm以上)、クロストーク率7%以下         |  |
| ガンマ対応        | 1.8、2.0、2.2、2.4、2.6、DICOM、ハイライト、HLG                                  |  |

| 入力              |  |                     |
|-----------------|--|---------------------|
| HDMI入力          | HDMI (×1) (HDCP2.3対応)  |                     |
| DVI-D入力         | DVI-D (×1) (TMDSシングルリンク、HDCP1.4対応)                                 |                     |
| SDI入力           | BNC (×2) 12G/3G/HD-SDI   |                     |
|                 | BNC (×1) 3G/HD/SD-SDI  |                     |
| Display Port入力  | Display Port (×1) (SST、HDCP1.3対応)                                  |                     |
| シリアルリモート入力(LAN) | D-sub 9ピン (RS-232C) (×1)、RJ-45 (×1) (Ethernet、10BASE-T/100BASE-TX) |                     |
| リモート入力          | ステレオミニジャック (×1)  |                     |
| AC入力            | AC入力コネクタ (×1)  | AC100~240V、50/60Hz  |
| DC入力            | -  | DC入力コネクタ (×1) DC26V |

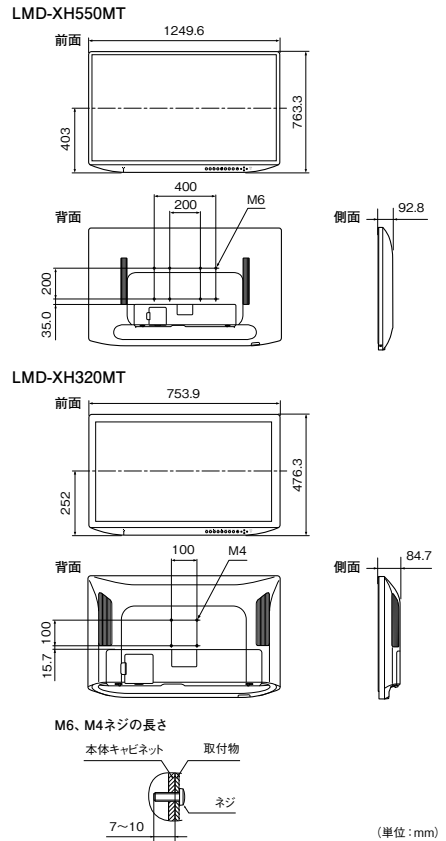
| 出力          |                        |  |
|-------------|------------------------|--|
| SDI出力       | BNC (×2) 12G/3G/HD-SDI |  |
|             | BNC (×1) 3G/HD/SD-SDI  |  |
| CLONE出力     | BNC (×1) 12G/3G-SDI    |  |
| DC 5V/12V出力 | 5V出力端子 (×1)、最大2A       |  |
|             | 12V出力端子 (×1)、最大2.5A    |  |

| 一般            |   |   |
|---------------|---|---|
| 電源            | AC IN: 100~240V、50/60Hz、3.1~1.1A  | AC IN: 100~240V、50/60Hz、2.4~1.1A<br>DC IN: 26V、8.8A (ACアダプターから供給) |
| 消費電力          | 最大約290W   | 最大約230W   |
| 動作温度          | 0~40°C  |   |
| 動作湿度          | 30~85% (結露のないこと)  |   |
| 保存・輸送温度       | -20~+60°C   |   |
| 保存・輸送湿度       | 20~90%  |   |
| 動作・保存・輸送気圧    | 700~1060hPa   |   |
| 外形寸法(幅×高さ×奥行) | 1249.6×763.3×92.8mm   | 753.9×476.3×84.7mm  |
| 質量            | 約27kg   | 約10.5kg   |
| マウント(W×H)     | 200×200mm、400×200mm   | 100×100mm   |
| IP等級          | IP45 (前面) / IP32 (その他)  |   |
| 付属品           | AC電源コード(×1)、AC電源コード用プラグホルダー(×2)、ご使用になる前に(×1)、取扱説明書(CD-ROM)(×1)、保証書(×1)、セールス会社窓口のおしり(×1)、欧州向け顧客情報(×1)、3DアイシールドキットCFV-E30SK(×1)、3Dアイシールドキット取扱説明書(×1)<br>M6×12mmネジ (×4) M4×12mmネジ (×4) |   |

| 主要適合規格/証明 |   |                          |
|-----------|---|--------------------------|
| 米国        | UL (ANSI/AAMI ES60601-1)、FCC (Class A Digital Device)               |                          |
| カナダ       | cUL (CAN/CSA-C22.2 (No.60601-1))、ISED (ISED Class A Digital Device) |                          |
| 欧州        | CE (MDR) (EN 60601-1+EN60601-1-2)                                   |                          |
| 日本        | VCCI (クラスA)、電源高調波自主規制   |                          |
| 共通        | CB (IEC60065、IEC 62368-1、IEC60601-1)                                | CB (IEC60065、IEC60601-1) |

| 主要医療機器規制 |                   |  |
|----------|-------------------|--|
| 米国       | FD&C Act: Class I |  |
| カナダ      | CMDR: Class I     |  |
| 欧州       | MDR: Class I      |  |
| 日本       | 薬機法対象外            |  |

## ■ 外形寸法図



## ■ 別売アクセサリ



**⚠️ 安全に関する注意** 商品を安全に使うため、使用前に必ず「取扱説明書」をよくお読みください。

**液晶ディスプレイパネルについて** ●液晶画面を太陽にむけたままにすると、液晶画面を傷めてしまいます。窓際や室外に置くときなどはご注意ください。液晶画面を強く押しついたり、引っかいたり、上にものを置いたりしないでください。画面にムラが出ることがあります。また液晶パネルの故障の原因になります。寒い所でご使用になると、横線が見えたり、画像が尾を引いて見えたり、画面が暗く見えたりすることがありますが、故障ではありません。温度が上がると元に戻ります。固定された画像または静止画を長時間表示した場合、残像や焼きつきの原因となることがあります。使用中に画面やキャビネットがあたかくなることがありますが、故障ではありません。●本機の液晶パネルは有効画素 99.99% 以上の非常に精密度の高い技術で作られています。画面上に黒い点(画素欠け)や、常時点灯している輝点(赤、青、緑など)や減点がある場合があります。また、液晶パネルの特性上、長期間ご使用の間に画素欠けが生じることもあります。これらの現象は故障ではありませんので、ご了承の上本機をお使いください。 **複数台使用のお勧め** ●モニターが故障する場合を考慮、人や財産の安全性に関わる用途や緊急かつ確実な映像再現が求められる用途でご使用の際は複数台のモニターを使用されるか、もしくは代替機を準備されることを強くお勧めします。 **壁やマウントアームに取り付けるときは** ●本機を、壁や天井、マウントアーム、無影灯に取り付けて使用する場合は、必ず専門の業者にご相談ください。 **カタログ上の注意** ●仕様および外観は、改良のため予告なく変更されることがあります。●カタログと実際の商品の色とは印刷の関係で、多少異なる場合があります。●本カタログの記載製品は医療機器ではありません。 **商標について** ●「ソニー」および「SONY」は、ソニーグループ株式会社の登録商標です。その他記載されている各社の社名および商品名は各社の商標または登録商標です。なお、本文中では TM、® マークは明記していません。

法人のお客様向け  
ソニー ウェブサイト

[sony.jp/pro/](http://sony.jp/pro/)

ソニーマーケティング株式会社 〒108-0075 東京都港区港南1-7-1

購入に関するお問い合わせ  
業務用商品購入相談窓口  
フリーダイヤル ☎️ 0120-580-730  
受付時間 9:00~18:00 (土・日・祝日、および弊社休業日は除く)

製品に関するお問い合わせ(使い方、故障診断など)  
フリーダイヤル ☎️ 0120-788-333 携帯電話・一部のIP電話からは050-3754-9550  
受付時間 9:00~18:00 (土・日・祝日、および弊社休業日は除く)

OP/EXOP-1 Printed in Japan. (84951047)

**2022.6**  
カタログ記載内容2022年6月現在  
本カタログは環境に配慮した植物油インキを使用