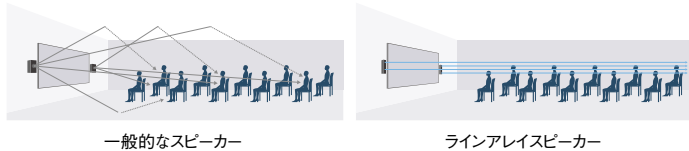




自在な音場生成、クリアな音質、フレキシブルな設置性を兼ね備える コンパクトサイズの大画面用パワードラインアレイスピーカー

■ 大画面に最適な広範囲のスイートスポットを生成し、 高音質で自在な音場を創出

ラインアレイスピーカーは、複数のユニットを線状に連結して構成するスピーカーシステムで、壁面やガラスの反射を抑えてクリアに音を届けます。

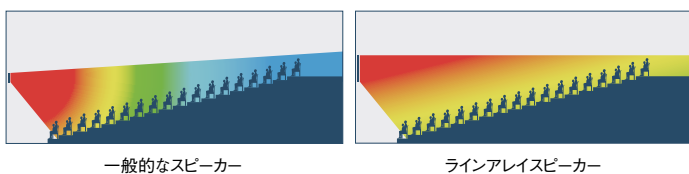


一般的なスピーカー

ラインアレイスピーカー

本機は、サンプリングレート96kHzのDSPを用いた高精度ビームコントロールに対応しており、狙った場所へ確実に音を到達させます。座席が階段状に設置された会場でも、どの位置からも均一に音が聞こえる環境を創出します。

音圧分布イメージ



一般的なスピーカー

ラインアレイスピーカー

■ さまざまな視聴環境に対応できる コンパクトでフレキシブルな設置性

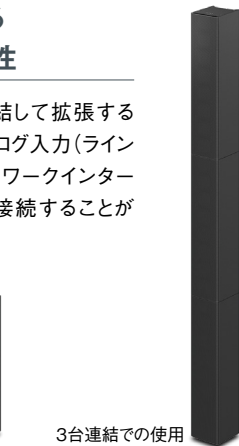
SLS-1Aは最大6台まで(電源は3台まで)連結して拡張することができ、縦横いずれも設置が可能です。アナログ入力(ライン入力)のほかDante®デジタルオーディオネットワークインターフェースに対応しており、Dante対応製品に接続することができます。



1台での使用



3台連結での使用

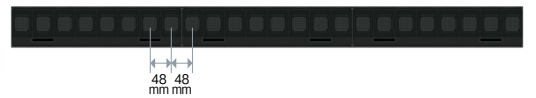


■ クリアな高音質を実現する磁性流体スピーカー搭載

ラインアレイシステムの歪みの少ないクリアな高音質を実現しているのが、ソニー独自の矩形型平面振動板を採用した磁性流体スピーカーです。このユニットをわずか48mmという稠密さで等間隔に並べることによって、高精度ビームコントロールによる制御を可能にし、歪みを極限まで抑えます。



磁性流体スピーカー

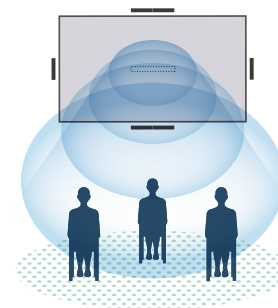


狭ピッチで等間隔に並ぶスピーカーレイアウト

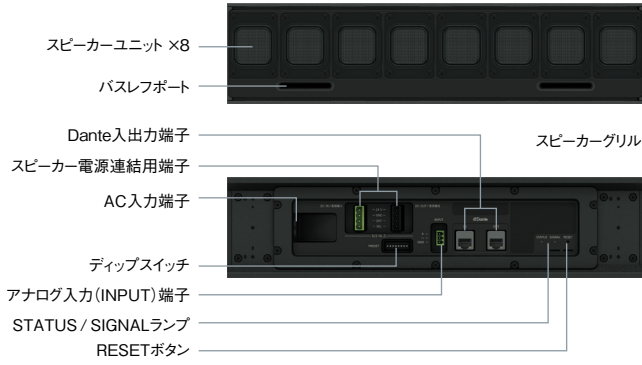
■ 大画面ディスプレイから直接音が出ているかのような 音場設計を可能に

テレビ プラビア®やプロジェクター、Crystal LEDなどの大画面ディスプレイの上下に本機を横配置することで、仮想音源スピーカーを生成できます。これによって画面内に音を定位させることが可能となり、映像と音が一体となった視聴体験を提供します。

※ 本機能は、上下に設置したそれぞれのラインアレイスピーカーの遅延量、周波数特性およびゲイン(音量)を、視聴する位置に合わせて調整をすることで実現します。



各部の名称と働き



Line-Array Speaker Manager



スピーカーの設定や確認ができる専用アプリケーションです。配置、入力ソース、指向性制御、イコライザーの各設計や、ネットワークの確認、ソフトウェアのアップデートなどが可能です。

※下記ホームページよりダウンロードできます

<https://www.sony.jp/line-array-speaker/download/>

主な仕様

(システム)	SLS-1A					
	モジュール	(1モジュール)	(2モジュール)	(3モジュール)	(4モジュール)	(5モジュール)
再生周波数帯域	80 Hz ~ 20 kHz					
水平指向性*1 - 4k average, -6 dB	200度					
垂直開口角度	ソフトウェアで調整可能: 最大40度	ソフトウェアで調整可能: 最大50度	ソフトウェアで調整可能: 最大60度	ソフトウェアで調整可能: 最大70度	ソフトウェアで調整可能: 最大80度	ソフトウェアで調整可能: 最大90度
垂直ビームステアリング角度	20度	20度	30度	30度	40度	40度
最大音圧レベル (1 m)	105 dB (peak 112 dB)	111 dB (peak 118 dB)	115 dB (peak 122 dB)	117 dB (peak 124 dB)	119 dB (peak 126 dB)	121 dB (peak 128 dB)
ピーク音圧レベル (30 m)	97 dB	103 dB	107 dB	109 dB	111 dB	113 dB
公称カバレッジ距離	4 m	8 m	12 m	16 m	20 m	25 m
低域ビーム制御限界	1.25 kHz	630 Hz	400 Hz	315 Hz	250 Hz	200 Hz
SLS-1A(1モジュール)						
スピーカー エンクロージャー方式	バスレフレックス型					
ドライバー	矩形型平面振動板採用磁性流体スピーカー、35 mm x 35 mm フルレンジ × 8					
防磁仕様	非防磁					
防塵・防水性能	非対応					
アンプチャンネル/定格出力	実用最大出力 (同時駆動、JEITA*) 10 W × 8 チャンネル (6 Ω、1 kHz)					
アンプ形式	Class-D					
保護	スピーカープロセッシング: クリッピングリミット アンプ部: 短絡保護、過熱保護、過電圧保護、低電圧保護、DC保護 電源部: 過負荷保護、過熱保護					
(電気性能)	電源電圧	ユニバーサル AC 100 V ~ 240 V、50 Hz/60 Hz				
	電源(AC)コネクタ	IEC60320-C7				
	消費電力	87W / 待機時 7W (Dante INまたはDante OUT: 1ポート)、8W (Dante INと Dante OUT: 2ポート)				
(入出力)	アナログオーディオ入力	3ピンユーロブロックコネクタ (ピッチ 3.81 mm グリーン)				
	最大アナログオーディオ入力レベル (4段階)	バランス時: +8.2 dBu (2 Vrms) / +12 dBu / +18 dBu / +24 dBu アンバランス時: +8.2 dBu (2 Vrms) / +12 dBu / +18 dBu				
	入力感度 (4段階)	バランス時: +8.2 dBu (2 Vrms) / +12 dBu / +18 dBu / +24 dBu アンバランス時: +8.2 dBu (2 Vrms) / +12 dBu / +18 dBu				
	入カインピーダンス	バランス時: 94 kΩ、アンバランス時: 47 kΩ				
	デジタルオーディオ入力	1チャンネル Danteデジタルオーディオネットワーク (RJ-45) *8チャンネル Danteデジタルオーディオネットワーク (RJ-45) 切り替え可能				
	デジタル出力	1チャンネル Danteデジタルオーディオネットワーク (RJ-45) *8チャンネル Danteデジタルオーディオネットワーク (RJ-45) 切り替え可能				
	DC電源入出力	4ピンユーロブロックコネクタ (ピッチ 5.08 mm ブラック/グリーン)				
	DIP スイッチ	プリセットビーム設定 / Dante入力チャンネル (1ch / 8ch) 選択				
(内蔵DSP)	A/DおよびD/A変換器	24 ビット、96 kHz				
	FIRフィルターのサポート	1024 タップ@96 kHz				
	オーディオレイテンシー	13 ms				
(物理的仕様)	エンクロージャー材質	アルミ押出キャビネット (パウダーコート) 側面 / 背面パネル素材: ABS樹脂				
	グリル	パンチングメタル鋼板 (塗装)				
	インジケータ	ステータス、シグナル、LAN				
	動作温度範囲 (周囲温度)	0 °C ~ 40 °C				
	冷却システム	自然空冷				
	使用環境	屋内専用				
	取り付け	付属ウォールマウントブラケット、スピーカーブラケットで、水平0度と10度の角度設定が可能				
	寸法 (幅×高さ×奥行)	約384 mm × 約92 mm × 約100 mm (スピーカーグリル含まず)、約384 mm × 約92 mm × 約110 mm (スピーカーグリル含む)				
	質量	約 4kg (スピーカーグリル含む)				
	付属品	スピーカー用グリル (装着済み) (1)、電源コード、電源カスケード用ケーブル (4ピンユーロブロック) (1)、信号カスケード用イーサネットケーブル (RJ-45)、3ピンユーロブロックコネクタ (1)、スピーカーブラケット (0度 / 10度) (各2)、連結用スピーカーブラケット (0度 / 10度) (各1)、ウォールマウントブラケット (1)、ウォールマウントブラケット連結用金具 (1)、外れ防止用ストッパー (2)、安全ワイヤー-取付金具 (2)、コードクリップ (2)、クッションA (2)、クッションB (1)、ワッシャー付き4×10ネジ (9)、段付きネジ (2)、取扱説明書 (1)、使用上のご注意 (1)、保証書 (1)				

*1: JEITAは電子情報技術産業協会の略称です

安全に関する注意 商品を安全に使うため、使用前に必ず「取扱説明書」をよくお読みください。

安全にお使いいただくために ●本製品の取り付けには、確実な作業が必要となります。必ず、販売店や工事に依頼して、安全性に十分考慮して確実な取り付けを行ってください
カタログ上の注意 ●仕様および外観は、改良のため予告なく変更されることがあります ●カタログと実際の商品の色とは印刷の関係で多少異なる場合があります ●使用シーンの画像はイメージです **商標について** ●「ソニー」および「SONY」、ならびにソニーの商品名、サービス名およびロゴマークは、ソニーグループ株式会社またはその関連会社の登録商標または商標です ●Dante®は、Audinate Pty Ltdの登録商標です ●その他記載されている各社の社名および商品名は各社の商標または登録商標です。なお、本文中ではTM、®マークは明記していません

法人のお客様向け
ソニー ウェブサイト

sony.jp/pro/



ソニーマーケティング株式会社 〒108-0075 東京都港区港南1-7-1

購入に関するお問い合わせ

業務用商品購入相談窓口

フリーダイヤル ☎ 0120-580-730

受付時間 9:00~18:00 (土・日・祝日、および弊社休業日は除く)

製品に関するお問い合わせ (使い方、故障診断など)

フリーダイヤル ☎ 0120-788-333 携帯電話・一部のIP電話からは050-3754-9550

受付時間 9:00~18:00 (土・日・祝日、および弊社休業日は除く)

SM/EXOP-1 Printed in Japan. (84951081)

2023.6
カタログ記載内容2022年6月現在
本カタログは環境に配慮した植物油インキを使用