

SONY

XDCAMメモリーカムコーダー

PXW-FX9 (レンズ付属なし)

PXW-FX9K (レンズ付属)

オープン価格

FX9



4K

Exmor R
CMOS Sensor

XAVC

MPEG HD422

WiFi
CERTIFIED

α Mount System

XDCAM

※ 上記画像はPXW-FX9K(付属品のグリップリモコンを外した状態です)

● 掲載の価格には、配送設置・工事・接続調整などの費用は含まれていません。

sony.jp/ls-camera/

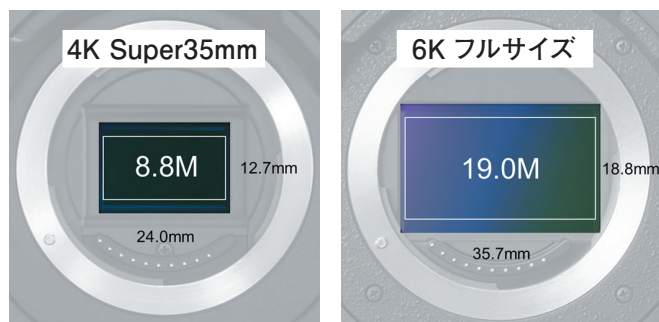
FEATURES

▶ 6KフルサイズExmor R™ CMOS イメージセンサー搭載

新開発の6KフルサイズExmor R CMOSイメージセンサーを搭載。フルサイズならではの浅い被写界深度と美しいぼけを表現できるほか、ダイナミックな広角撮影も可能です。6Kで撮像し4K記録するオーバーサンプリングにより、従来の4K Super35mmイメージセンサーの限界を超える高画質を実現。ソニー独自のExmor Rテクノロジーにより、高感度・低ノイズの極めて高品質な映像を実現します。また撮像サイズは6Kフルサイズと4K Super35mmとを切り替え可能なので、既存のSuper35mm用レンズ資産も活用可能です。

※ 記録は4Kとなります

※ 6Kフルサイズ撮像での4K収録は29.97pまで、5K撮像および4K Super35mm撮像での4K収録は59.94pに対応します



FS7 II : Super35mm 17 : 9

FX9 : フルサイズ 17 : 9

▶ 15stop+のワイドラチチュードと 低ノイズ

15ストップ+の広いラチチュードと低ノイズを実現。白トビや黒ツブレをおさえ、かつノイズの少ないクリアな映像を収録することができ、ポストプロダクションにおけるグレーディングに高い自由度を提供します。撮影した映像は内部記録で4K 4:2:2 10ビット、外部記録*により16ビットRAWフォーマットで収録できます。

* 別売の拡張ユニット XDCA-FX9と対応する他社製レコーダーが必要です。



S-Logオリジナル



グレーディング後

▶ Dual Base ISO (ISO800/4000)

ISO800とISO4000の2つの基準ISO感度を持つデュアル・ベースISOを搭載。ISO800は、屋外や明るい室内での撮影などに適しています。またノイズの気になるナイトシーンなどでもISO4000に切り替えることにより、ISO800とほぼ同じノイズレベルのままで、より明るい映像の収録が可能。デュアル・ベースISOと電子式可変NDフィルターを使うことで、あらゆる撮影条件に対応した撮影が可能です。

※ ISO 800/4000は、Cine EIモード、S-Log3時のISO感度です。

ISO 800



デイシーン

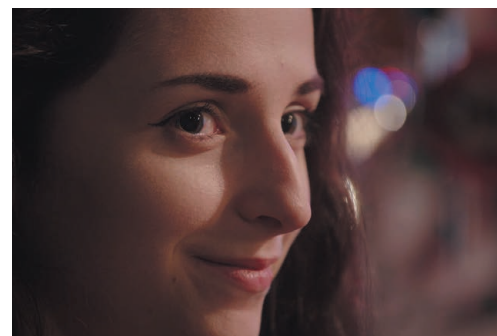
ISO 4000



ナイトシーン

▶ S-Cinetone™

ソニーのシネマカメラの最高峰、CineAltaカメラ VENICEの開発を通じて得られたノウハウを元に作られた「S-Cinetone」をデフォルトのルックとして搭載。豊かなミッドレンジカラー、魅力的なフェイストーン、よりソフトな色調のルックを備えています。S-Cinetoneは、高性能なフルサイズイメージセンサーとの相乗効果で被写体を鮮やかに際立たせます。

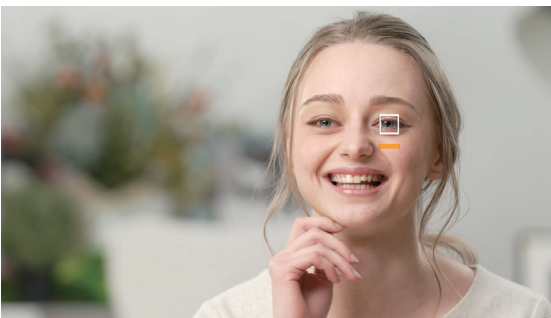


▶ ファストハイブリッドAF

デジタル一眼カメラαでも定評のあるファストハイブリッドAFをFX9に搭載。高速性と追従性に優れた位相差検出方式とフォーカス精度の高いコントラスト検出方式のメリットを兼ね備えています。画面の横94%×縦96%とほぼ画面全体をカバーする範囲に561点の像面位相差検出AFセンサーを高密度配置。顔検出機能、瞳AF、フォーカスタッチコントロール機能なども搭載し、フルサイズセンサーによる浅い被写界深度下での撮影においても高精度にフォーカスを合せることができます。



96%



94%

▶ HFR (ハイフレームレート)

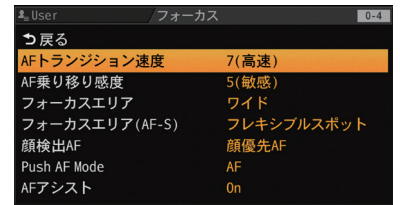
フルサイズ撮像でHD 180fpsのハイフレームレート撮影に対応し、印象的なスローモーション映像の撮影が可能です。さらに別売の拡張ユニットXDCA-FX9からのRAW出力を他社製レコーダーで収録することによりSuper35mm撮像で4K(3840×2160)120fpsにも対応します。(将来対応)

イメージャーサイズ	スキャンングモード	記録画素	フレームレート			
			1-30fps	31-60fps	100/120fps	150/180fps
フルサイズ	6K	4096×2160	●	-	-	-
		3840×2160	●	-	-	-
		1920×1080	●	-	-	-
フルサイズ クロップ*1	2K	1920×1080	●	●	●	●
		4096×2160	●	●	-	-
		3840×2160	●	●	-	-
フルサイズ クロップ*1	5K	1920×1080	●	●	-	-
		4096×2160	●	●	-	-
		3840×2160	●	●	-	-
Super35mm	4K	4096×2160	●	●	-	-
		3840×2160	●	●	● 将来対応*2	-
		1920×1080	●	●	-	-
		1920×1080	●	●	●	-
Super35mm	2K	1920×1080	●	●	●	-
		1920×1080	●	●	●	-

*1: フルサイズクロップはフルサイズの83%の画角です
 *2: 別売の拡張ユニットXDCA-FX9からのRAW出力を対応の他社製レコーダーで収録
 ※ フルサイズ撮像で30fps以下、Super35mm撮像で60fps以下の場合、それぞれフルサイズ6Kスキャン Super35mm 4Kスキャンをご使用いただくとより高画質に撮影できます。
 Super35mm 2Kモードはフレームレートを優先するため撮影環境によっては画質が低下する場合があります。Shooting Modeに合わせて以下のような使い方をお薦めします
 ● Cine EIモード: EI値を下げて露出を上げてお使いいただく
 ● Customモード: ガンマカテゴリOriginal (S-Cinetone)、STD (STD1-6) をお使いいただく
 また、実際の画質をご確認の上、ご利用ください
 ※ 4K記録でのスローモーション撮影時に4K出力映像 (SDI/HDMI) が乱れる場合があります。(記録映像には影響ありません)

▶ カスタマイズできるAF設定

フォーカス駆動速度を7段階から選択可能。高速なフォーカシングはもちろん、パンニングしながら距離の異なるものを撮影する際など急激なフォーカス移動では違和感がある場合などは、あえてフォーカス駆動速度を低速に設定することもできます。さらに一旦、被写体にフォーカスするとフレーム内の他の被写体の影響を受けにくくする設定から、別の被写体にレスポンス良く乗り移る設定まで5段階の被写体乗り移り感度設定も可能です。



▶ 全てのEマウントレンズでAFが可能

すべてのEマウントレンズで、スムーズで応答性の高いオートフォーカスを使用できます。またマウントにはレバーロックタイプEマウントを採用しており、フィールドでの迅速かつ確実なレンズ交換が可能です。



Eマウントレンズラインアップ
(2019年9月時点)



レバーロックタイプ Eマウント

▶ 世界初*フルサイズ対応 電子式可変NDフィルター

ソニーが独自開発した「電子式可変NDフィルター」が世界で初めて*フルサイズに対応しました。電子制御により1/4から1/128NDまでシームレスに濃度を変更することが可能です。オートNDに設定しておけば被写体の明るさに応じてカメラが自動的にND濃度を可変させ、被写界深度を一定に保ったまま撮影を続けることができます。

* 2019年9月現在。ソニー調べ



FEATURES

▶ 進化したユーザーインターフェース

FS7以来の定評ある操作性を継承し、さらに市場からのフィードバックを元にボタン、スイッチ、ロータリーエンコーダーなどの適正配置やグリップの形状やポジション変更を行うことにより使い勝手が向上しています。またアームはツールなしで簡単に調整でき、ハンディにもショルダーにも快適にフィットします。グリップは、よりコンパクトで握りやすくなりました。



▶ 16ビットRAW出力

別売の拡張ユニットXDCA-FX9を装着することにより、16ビット*RAW出力に対応。BNCケーブル1本で、対応する他社製の外部レコーダーと接続し、記録することができます。ポストプロダクションでの自由度が飛躍的に向上し、FX9が持つ15stop+のダイナミックレンジを最大限に活用できます。

* 4K 120fps RAW出力 (将来対応)は10bitに制限されます。



▶ フルサイズ対応電動ズームレンズを付属 (PXW-FX9K)

レンズ付属モデルには、動画撮影に最適化された、軽量コンパクトなSELP28135Gパワーズームレンズが付属。独立したズーム、フォーカス、アイリスリングを搭載。フォーカス中のブリージングやズーム時の軸ズレを最小限にし、非球面レンズやマルチコーティングの採用により諸収差を抑制。また大口径レンズながらSSM(超音波モーター)の採用により静かでスムーズなズーム操作が可能です。また、光学式手ブレ補正機能も備えています。



▶ 手振れ情報メタデータ

撮影時にFX9の内蔵ジャイロ等によって生成された手振れ情報*1を、メタデータとして収録ファイルに付加。ポストプロダクションでCatalyst Browse/Prepareソフトウェアを使用して手振れ補正処理を短時間かつ高精度に行うことができます。例えばフルHD 60p収録で6秒のクリップであれば約0.1秒*2の高速処理が可能です。

*1 手振れ情報メタデータはソニー製Eマウントレンズ使用時に生成されます。

*2 ソニー測定環境での実測値です。環境により異なります。

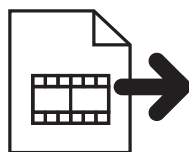
※ソフトウェアでの処理時に若干の解像度低下と撮影範囲の減少があります。

撮影

FX9
+ソニー Eマウントレンズ



手振れ情報メタデータ



ポスト処理



CATALYST
PREPARE™
CATALYST
BROWSE™

▶ 720HDビューファインダー

FS7 II比で約1.8倍に画素数を増やした1280×720の高精細LCDパネルを採用。拡大フォーカス機能とあわせて4Kのシビアなフォーカス合わせを強力にサポートします。



▶ 4チャンネルオーディオ対応

4チャンネルオーディオ記録に対応しています。例えばインタビュー用途では、周囲の音を記録するためのショットガンマイク、カメラマンによる音声メモ用の内蔵マイク、インタビュアーとインタビュー対象者用のワイヤレスマイクを受信するMIシュー対応2チャンネルワイヤレスレシーバーの計4チャンネルで運用することができます。別売のMIシューに対応したXLRアダプターキット XLR-K3M等を使用することにより、本体装備のXLR端子と合わせてXLR端子×4を使った運用も可能です。



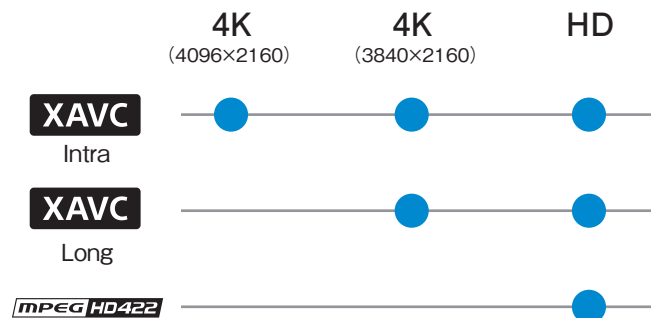
▶ MI (マルチインターフェース) シュー

別売のUWP-Dシリーズ ワイヤレスレシーバーおよびMIシューアダプターと組み合わせて使用することによりケーブルレスで接続でき、カムコーダーからの電源供給によりバッテリーレスで運用することができます。



▶ 記録フォーマット

高効率と高画質を両立したXAVCフォーマットはグリーンバックやグレーディングなどで威力を発揮するXAVC Intraと、十分な画質を維持しつつ、長時間収録にも対応するXAVC Longを搭載しています。さらにMPEG HD422やSDカードを使ったXAVC Proxy記録にも対応し、用途やワークフローに応じて最適なフォーマットを選択することができます。



▶ ネットワーク機能

Content Browser Mobile*を使ってスマートフォンやタブレットPCからWi-Fi経由でFX9のリモートコントロールや映像モニタリングを行うことができます。またプロキシファイルやオリジナルファイルをLAN経由でサーバーに転送することもできます。

* Content Browser Mobileアプリケーションは、Google PlayストアまたはApp Storeからダウンロードできます。すべてのスマートフォンとタブレットPCでの動作を保証するものではありません。

▶ その他

- ユーザー3D LUT
- HLG(ハイブリッド・ログ・ガンマ)
- 12G-SDI
- TC / Gen-lock(In/Out切替)
- 4K+HD同時収録
- 2スロット同時収録(HD)
- リレー記録
- インターバルレック
- キャッシュレック
- クイックメニューコントロール



▶ Ver.3.0対応予定 ※2021年リリース予定

- S700PTPプロトコル リモートコントローラー対応
- 2Kセンタースキャンモード
- B4レンズへの対応(マウントアダプター、対応スキャンモード、記録サイズ等詳細未定)

※ 内容は現時点での予定であり変更される可能性があります

ACCESSORIES

拡張ユニット

XDCA-FX9

希望小売価格 315,000円+税

XDCA-FX9を装着することにより様々な機能が追加されます。Vマウントバッテリーへ対応し、BP-GLシリーズバッテリーを使用した長時間撮影に対応できます。マルチピンコネクタを介してFX9の後部に簡単に接続でき、有線LANやDual Link接続を使ったネットワーク機能に対応。

またスロットイン・ワイヤレスレシーバーにも対応、タイムコード出力やDタップも装備されています。



FE C 16-35mm T3.1 G

SELC1635G

希望小売価格 700,000円+税

ソニーのレンズ技術が持つ優れた光学特性をベースに、プロの映像制作にも対応できるシネマレンズを開発。プロに求められる操作性を徹底的に追求しました。映画、CM、ドキュメンタリー映像など幅広い映像制作の現場で、高い表現力と機動性を発揮します。

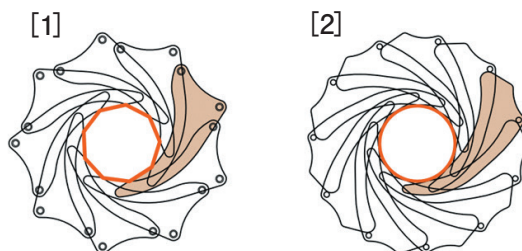


優れた光学特性

2枚の超高度非球面XA (extreme aspherical) レンズを使用し、非球面レンズで発生しやすい輪線ぼけを大幅に低減するとともに、ED (特殊低分散) ガラスを効果的に配置することによって色収差を抑え、ムラのない美しいぼけ味を生み出します。また、ナノARコーティングがフレアやゴーストを大幅に抑制し、クリアで抜けのよい高画質を実現。更に、フォーカス時に2つのフォーカスレンズ群を動かすフローティングフォーカス機構により、被写体との距離によって変化するレンズの諸収差をフォーカス全域において効果的に抑制します。

スムーズで自然なぼけ描写

全域T3.1 (F2.8) 大口径と円形11枚絞り羽根により、被写体を引き立たせる自然でやわらかなぼけ表現が可能です。



[1] 標準的な絞り
[2] 11枚円形絞り

▶ 高精度なマニュアルフォーカス

フォーカスリングにはリアレスポンスMFを搭載。繊細なリング操作にも反応が良く、正確で直感的なマニュアルフォーカスが可能です。また、120度の大きな回転角のため、微妙なフォーカシングにも対応できます。また距離目盛を備えており、正確で再現性のあるマニュアルフォーカシングが可能です。さらにズームリングの回転方向の変更や、クリック切換スイッチによる、静止画、動画撮影時のアイリスリングのクリック感の有無を設定できます。



[1] フォーカスリング
[2] ズームリング
[3] アイリスリング

▶ シネマ系アクセサリーに対応

ズーム/アイリス/フォーカスの各リングには0.8mmピッチギアを搭載、各種フォローフォーカスを使用することができます。またフロント径は一般的なマウントボックスに対応する114mm径となっています。

▶ 着脱可能なサーボズーム

着脱できるサーボズームユニットを標準装備。ドラマやプロモーションビデオに適したなめらかなズーム表現を行うことができます。また必要に応じてサーボズームユニットを取り外すこともできます。



XQDメモリーカード(240/120/64/32GB)*1
オープン価格
※写真は240GB



XQDメモリーカードリーダー*2
QDA-SB1
オープン価格



リチウムイオンバッテリーパック
BP-U70
希望小売価格 35,000円+税
BP-U100
希望小売価格 50,000円+税
※写真はBP-U70



バッテリーチャージャー*3
BC-U1A (1連)
希望小売価格 20,000円+税
BC-U2A (2連)
希望小売価格 36,000円+税
※写真はBC-U2A



ライトウェイトロッドサポート*4
VCT-FS7
希望小売価格 120,000円+税



エレクトレットコンデンサーマイクロホン
ECM-MS2
希望小売価格 27,000円+税



LEDライト
HVL-LBPC
希望小売価格 55,000円+税



B帯アナログワイヤレスマイクホンパッケージ
UWP-D21
希望小売価格 78,000円+税



マルチインターフェースシューアダプター
SMAD-P5
希望小売価格 7,000円+税



XLRアダプターキット
XLR-K3M
希望小売価格 60,000円+税
※写真のマイクは別売です



リモートコントロールユニット
RM-30BP
希望小売価格 110,000円+税



リモートコマンダー
RM-1BP
希望小売価格 20,000円+税

*1 使用可能なメモリーカードは記録フォーマットにより異なります。詳細は商品情報サイトを参照ください。

*2 XQDメモリーカード Gシリーズ、Mシリーズ専用です。

*3 バッテリーチャージャーのDC給電機能は使用できません。AC電源で駆動する際は製品付属のACアダプターをご使用ください。

*4 本商品のカムコーダー本体への取り付けには一定の作業が必要となるため、頻繁に取り付け、取り外しをする用途には適しませんのでご注意ください。

主な仕様

カメラ部	
レンズマウント	Eマウント (レバロックタイプ)
撮像素子	35mmフルサイズ相当単板CMOSイメージセンサー
総画素数	約2050万画素
NDフィルター	クリア、電子式可変NDフィルター (1/4~1/128ND)
基準ISO感度	ISO 800/4000 (Dual Base ISO) (Cine EIモード、D55光源)
SN比	57dB (Y) (標準)
シャッタースピード	64フレーム〜1/8000秒 (23.98p時)
	フルサイズ 2Kモード: 1~60/100/120/150/180fps (XAVC-I/L 1920×1080, 最大59.94p収録) Super35mm 2Kモード: 1~60/100/120fps (XAVC-I/L 1920×1080, 最大59.94p収録) フルサイズクロープ 5K / Super35mm 4Kモード: 1~60fps (XAVC-I/L 4096×2160, 3840×2160, 1920×1080, 最大59.94p収録) フルサイズ 6Kモード: 1~30fps (XAVC-I/L 4096×2160, 3840×2160, 1920×1080, 最大29.97p収録)
スロー&クイックモーション	
ホワイトバランス	プリセット、メモリーA、メモリーB (2000K~15000K) /ATW
ゲイン	-3~+18dB (1dBごとに設定可)、AGC
ガンマカーブ	S-Cinetone、S-Log3、スタンダードガンマ、ハイパーガンマ
ラチチュード	15+ stop
入出力端子	
オーディオ入力	XLR 3ピン (凹) ×2、ライン/マイク/マイク+48V切り替え式
SDI出力	SDI OUT1: BNC×1 (12G-SDI、3G-SDI<レベルA/B>、HD-SDI) SDI OUT2: BNC×1 (3G-SDI<レベルA/B>、HD-SDI)
USB	micro-B×1
イヤホン出力	ステレオミニ×1
スピーカー出力	モノラル×1
DC入力	DCジャック×1
リモート	ステレオミニ (φ2.5mm) ×1
HDMI出力	Type A×1
TC	BNC×1 (IN/OUT切り替え式)
GENLOCK	BNC×1 (GENLOCK IN / REF OUT切り替え式)

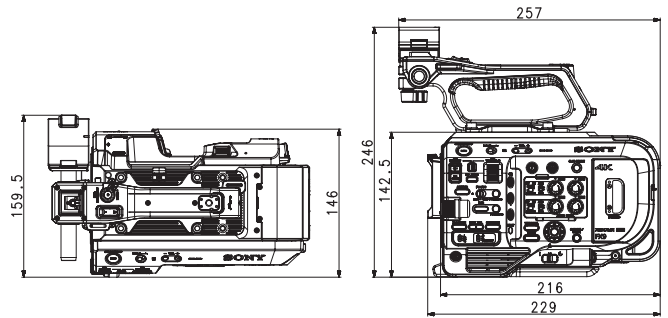
一般

質量	約2.0 kg (本体のみ) 約4.8 kg (ビューファインダー、アイピース、グリップ、BP-U35バッテリー、SELP28135Gレンズ、XQDメモリーカード、ハンドル、マイクホルダー含む)
外形寸法 (W×H×D)	約146×142.5×229 mm (本体のみ、突起部含まず)
電源電圧	DC19.5V
消費電力	約35.2W (XAVC-I QFHD 59.94p記録、SELP28135Gレンズ装着、ビューファインダーON時)
動作温度	0°C~40°C
保存温度	-20°C~+60°C
連続動作時間	約108分 (BP-U70バッテリー、XAVC-I QFHD 59.94p記録、SELP28135Gレンズ装着、ビューファインダーON時)

記録フォーマット (ビデオ)	XAVC Intra
	XAVC-I QFHD 59.94p 最大600Mbps (VBR)
	XAVC-I QFHD 50p 最大500Mbps (VBR)
	XAVC-I QFHD 29.97p 最大300Mbps (VBR)
	XAVC-I QFHD 25p 最大250Mbps (VBR)
	XAVC-I QFHD 23.98p 最大240Mbps (VBR)
	XAVC-I HD 59.94p 最大222Mbps (CBG)
	XAVC-I HD 50p 最大223Mbps (CBG)
	XAVC-I HD 59.94i/29.97p 最大111Mbps (CBG)
	XAVC-I HD 50i/25p 最大112Mbps (CBG)
記録フォーマット (オーディオ)	XAVC Long
	XAVC-L QFHD 29.97p/25p/23.98p 最大100Mbps (VBR)
	XAVC-L QFHD 59.94p/50p 最大150Mbps (VBR)
	XAVC-L HD 59.94i/29.97p/50i/25p/23.98p/59.94p/50p 最大50Mbps (VBR)
	XAVC-L HD 59.94i/29.97p/50i/25p/23.98p/59.94p/50p 最大35Mbps (VBR)
	XAVC-L HD 59.94i/50i 最大25Mbps (VBR)
	MPEG HD422
	MPEG HD422 最大50Mbps (CBR)
	リニアPCM 24ビット、48kHz、4CH
	記録フレームレート
XAVC-I QFHD: 3840×2160/59.94p、50p、29.97p、23.98p、25p	
XAVC-I HD: 1920×1080/59.94p、59.94i、50p、50i、29.97p、23.98p、25p	
XAVC Long	
XAVC-L QFHD: 3840×2160/59.94p、50p、29.97p、23.98p、25p	
XAVC-L HD 50: 1920×1080、59.94p、50p、59.94i、50i、29.97p、23.98p、25p	
XAVC-L HD 35: 1920×1080/59.94p、50p、59.94i、50i、29.97p、23.98p、25p	
XAVC-L HD 25: 1920×1080/59.94i、50i	
MPEG HD422	
MPEG HD422: 1920×1080/59.94i、50i、29.97p、23.98p、25p	

記録・再生時間 (128GBメモリー時) ※時間は目安です	XAVC Intra	
	XAVC-I QFHD 59.94p (約22分)、50p (約26分)、29.97p (約43分)、25p (約52分)、23.98p (約54分)	
	XAVC-I HD 59.94p (約57分)、50p (約57分)、59.94i/29.97p (約105分)、50i/25p (約105分)、23.98p (約130分)	
	XAVC Long	
	XAVC-L QFHD 59.94p/50p (約86分)、29.97p/25p/23.98p (約125分)	
	XAVC-L HD50 59.94i/29.97p/50i/25p/23.98p/59.94p/50p (約225分)	
	XAVC-L HD35 59.94i/29.97p/50i/25p/23.98p/59.94p/50p (約305分)	
	XAVC-L HD25 59.94i/50i (約410分)	
	MPEG HD422	
	MPEG HD422 59.94i、50i、29.97p、23.98p、25p (約220分)	
記録フォーマット (プロキシビデオ)	XAVC Proxy: AVC/H.264 Main Profile 4: 2: 0 Long GOP、VBR 1920×1080 9Mbps、1280×720 9Mbps、1280×720 6Mbps、640×360 3Mbps	
	XAVC Proxy: AAC-LC、128 kbps、2CH	
レンズ部 (PXW-FX9K)	マウント	Eマウント
	焦点距離	28-135mm
	開放F値	F4
	絞り羽根	9枚 (円形絞り)
	フォーカス	オートフォーカス/マニュアルフォーカス切り替え
	最短撮影距離	0.4 (W) - 0.95 (T) m (AF/MF) 0.95m (Full MF)
	手振れ補正	レンズ内手振れ補正方式
	フィルター径	95mm
	その他	フォーカス、ズーム、アイリス独立3リング (端つき)、カメラメニューによるズームリング回転方向切替可能
	外形寸法 (最大径×長さ)	105×162.5mm
質量	約1215g (三脚座別)	
その他	液晶ビューファインダー	3.5型 720HD 約276万画素 (1280×720×3RGB)
	内蔵ガイド音声用 簡易マイク	無指向性モノラルエレクトレットコンデンサーマイクホン
	メディアスロット部	XQDカードスロット×2 SD/MSカードスロット×1 (設定データ/プロキシ映像収録<SDのみ>)
	Wi-Fi	IEEE 802.11 a/b/g/n/ac WEP/WPA-PSK/WPA2-PSK
	NFC	NFC Forum Type 3 Tag 準拠
	付属品	ボディキャップ (1)、ビューファインダー (1)、アイピース (1)、グリップリモコン (1)、ACアダプター (1)、電源ケーブル (1)、USBケーブル (1)
	※仕様、外観、付属品は予告なく変更される場合があります。	
	※本機はTCフリーランモード時、電源OFF/ONを行うと実時間とTC間に誤差が生じます。	
	※LUT機能について	
	4K記録/HD映像出力時: <全系統ON><全系統OFF><内部記録OFF / VF&ビデオ出力ON>の3つから選択可能です。	
4K記録/4K映像出力時: <全系統ON><全系統OFF><内部記録OFF / ビデオ出力OFF / VF ON>の3つから選択可能です。		
HD記録時: <全系統ON>または<全系統OFF>となります。		
またVFのガンマディスプレイアシスト機能はLUTとは無関係にON/OFF可能です。		
※スロー&クイックモーション時、AF機能は無効となります。 ※Super35mmスキャンモード時は歪曲収差補正はかかりません。		

外形寸法図



安全に関する注意 商品を安全に使うため、使用前に必ず「取扱説明書」をよくお読みください。

液晶画面、ファインダーについて ●液晶画面やファインダーは非常に精密度の高い技術で作られていますが、画素欠けや常時点灯する画素があっても、故障ではありません。またこれらの点は、記録メディアに記録されません
【録画/録音に際してのご注意】商品使用上の注意 ●メモリーカードの動作を安定させるためにメモリーカードを本機で初めてお使いになる場合には、まず、本機で初期化することをおすすめします。初期化すると、メモリーカードに記録されているすべてのデータは消去され、元に戻すことはできません ●事前にためし撮りをして、正常な録画/録音を確認してください ●万一、ビデオカメラレコーダーや記録メディアなどの不具合により記録や再生がされなかった場合、または性能の限界により画像や音声乱了る場合、画像や音声などの記録内容および撮影機会の損失に対する補償についてはご容赦ください ●CCDとCMOSは画像の読み出し方法が違うため、映り方が違う場合があります ●万一のデータ破損に備えて、撮影した画像データは定期的に保存してください。画像データは付属のソフトウェアを使ってパソコンに保存することをおすすめします **カタログ上の注意** ●仕様および外観は、改良のため予告なく変更することがあります ●カタログと実際の商品の色とは印刷の関係で少し異なる場合があります **商標について** ●「ソニー」および「SONY」、ならびにソニーの商品名、サービス名およびロゴマークは、ソニーグループ株式会社またはその関連会社の登録商標または商標です。その他の商品名、サービス名、会社名またはロゴマークは、各社の商標、登録商標もしくは称号です。なお、本文中ではTM、®マークは明記していません

法人のお客様向け
ソニー ウェブサイト sony.jp/pro/

ソニーマーケティング株式会社 〒108-0075 東京都港区港南1-7-1

購入に関するお問い合わせ
業務用商品購入相談窓口
フリーダイヤル ☎ 0120-580-730
 受付時間 9:00~18:00 (土・日・祝日、および弊社休業日は除く)

製品に関するお問い合わせ (使い方、故障診断など)
フリーダイヤル ☎ 0120-788-333 携帯電話・PHS・一部のIP電話からは **050-3754-9550**
 受付時間 9:00~18:00 (土・日・祝日、および弊社休業日は除く)

2021.4
カタログ記載内容2021年4月現在
 本カタログは環境に配慮した植物油インキを使用