

新開発のコーデックチップを搭載し、4K収録機、送出機、 トランスコーダーの機能をAll-in-oneで実現する4Kレコーダー

**XAVC** **4K** **SxS**

主な特長

XAVC-L422 QFHD 200フォーマット対応

従来の4K搬入フォーマットXAVC-I QFHD 300 (600Mbps) と比較して、同等の高画質を維持しながら約1/3の低レート化を実現。また10bit/4:2:2サンプリングにより、高画質な4K HDRの映像制作を可能にします。

SxSメモリーカードからの直接再生

放送業務用のカムコーダーやレコーダーにおいて高い信頼性と実績を誇る SxSメモリーカードを標準でサポートし、同メディアからの直接再生を実現します。

内蔵ストレージ搭載

内蔵ストレージには2TBのSSDを標準搭載し、収録しながら追いかけ再生やファイル転送を行うなど、サーバーライクな運用を実現します。また、XAVC-L422 QFHD 200の記録フォーマットで約20時間の収録が可能です。

※ 1つのクリップの記録時間は最大6時間です。

USB外部ストレージメディアにも対応

USB3.1 (Type-C型) インターフェースを標準搭載し、外部ストレージメディアのフォーマットや、内蔵ストレージとの双方向ファイルコピーに対応します。

簡易コントロールパネル対応

コントロールパネルを標準装備し、放送業務用機器として、慣れ親しんだユーザーインターフェースでダイレクト操作を実現します。

外部制御プロトコル対応

RS-422A端子により、従来のVTR/VDCPプロトコルによる制御に対応します。また、Gigabit Ethernetを標準搭載し、FTPプロトコルによるネットワークファイル転送にも対応します。

TRIG REC機能

記録開始のタイムコードと記録時間を設定することで、自動収録を行うことができます。

10GbE ネットワーク対応

10GbE ネットワークカードオプション「PZWK-4030F」装着により、4Kファイルの高速転送が可能になります。

電源冗長化 (二重化)

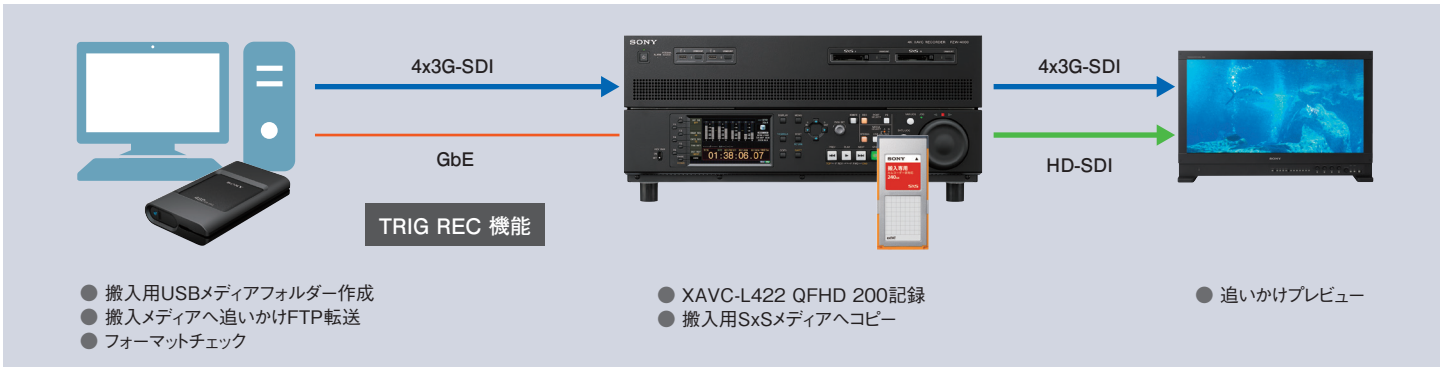
標準で冗長化電源に対応し、スタジオやマスターなど放送設備においてより、安全な収録・送出運用をサポートします。

Ver.1.3 対応予定機能

BS4K放送だけでなく、プロダクション、スタジオ、中継車などさまざまな用途でお使いいただけるよう、順次バージョンアップを予定しています。

- 12G SDI インターフェース
- Audio 16ch

■ XAVC-L422 QFHD番組搬入ワークフローイメージ

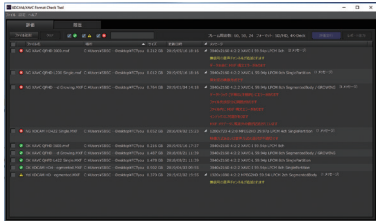


■ 主な仕様

記録・再生フォーマット	ビデオ	XAVC QFHD Long4:2:2 200Mbps、10bit/4:2:2サンプリング XAVC QFHD Intra Class300 (600Mbps)、10bit/4:2:2サンプリング
	オーディオ	24bit / 48kHz / 8ch
メディア	内蔵ストレージ	SSD 2TB×1
	SxS USB	SxSメモリーカードスロット×2 SuperSpeed USB 5 Gbps (USB 3.2)、Type-C×1
入力端子	デジタル入力	3G-SDI INPUT BNC×4 SMPTE ST424準拠 (LEVEL-A, B)
	アナログビデオ入力	REF.VIDEO INPUT BNC×2(ループスルー)、HD 3値シンク (0.6Vp-p/75Ω/同期負) またはSDブラックバースト/コンポジットシンク (0.286Vp-p/75 Ω/同期負)
	アナログオーディオ入力	ANALOG AUDIO INPUT1, 2, 3, 4 XLR 3ピン 凹×4、+4dBu、ハイインピーダンス、平衡
	デジタル入力オーディオ入力	DIGITAL AUDIO(AES/EBU)IN1/2, 3/4, 5/6, 7/8 BNC×4、1/2ch、3/4ch、5/6ch、7/8ch、AES-3id-1995準拠
出力端子	タイムコード入力	TIME CODE IN BNC×1、SMPTEタイムコード、0.5~18Vp-p/3.3kΩ/不平衡
	デジタル出力	3G-SDI INPUT BNC×4 SMPTE ST424準拠 (LEVEL-A, B)
	3G-SDI MONITOR/OUTPUT(SUPER)	BNC×4 SMPTE ST424準拠 (LEVEL-A, B)
	アナログオーディオ出力	ANALOG AUDIO OUTPUT1, 2* XLR 3ピン 凹×2、+4dBu、600Ω負荷、ローインピーダンス、平衡
コントロール端子	デジタルオーディオ出力	DIGITAL AUDIO(AES/EBU)IN1/2, 3/4, 5/6, 7/8 BNC×4、1/2ch、3/4ch、5/6ch、7/8ch、AES-3id-1995準拠
	タイムコード出力	TIME CODE OUT BNC×2、SMPTEタイムコード、1.0Vp-p/75Ω/不平衡
その他	REMOTE (9P)	RJ-45型×1、RS422A準拠
	GPIO	D-Sub 25ピン×1、入力: CMOS 5V、出力: オープンコレクター
一般	ネットワーク	RJ-45型×1 1000BASE-T: IEEE802.3ab準拠、100BASE-TX: IEEE802.3u準拠
	MAINTENANCE端子	SuperSpeed USB 5 Gbps (USB 3.2)、Type-A×2
	外形寸法 (幅×高さ×奥行)	424×176×463mm (最大突起含まず)
	質量	18.8kg
電源	電源	AC100V~127V/200V~240V、47Hz~63Hz
	消費電量	550W
	動作温度	5℃~40℃
	付属品	ご使用になる前に×1、CD-ROMマニュアル×1、RJ45-D-Subケーブル×2 (電源コードは付属していません)

* 1) メンテナンスメニュー項目M374: ANALOG I/Oで「2CHIN/OUT」を設定した場合に、ANALOG AUDIO INPUT3、4端子を出力端子として使用することができます。

■ 主な関連アクセサリ



SSD RAIDオプション(2TB)
PZWK-4020
希望小売価格 1,000,000円+税

10GbEネットワークカードオプション
PZWK-4030F (Fiber)
希望小売価格 150,000円+税



XDCAM/XAVCフォーマットチェックツール
PWA-MC1 無償ダウンロード
フォーマットチェックツール・年間ライセンス
PWAL-MC1Y 希望小売価格 25,000円+税
フォーマットチェックツール・拡張ライセンス
PWAL-MC1X 希望小売価格 100,000円+税



<https://www.sonycreativesoftware.com/jp/>

搬入用SxSメモリーカード(240GB)
SBS-240H
オープン価格

ラックマウントテーブル
SRM-T3
希望小売価格 53,000円+税

安全に関する注意 商品を安全に使うため、使用前に必ず「取扱説明書」をよくお読みください。

商品使用上の注意 ●お使いになる前に、必ず動作確認を行ってください。故障その他に伴う営業上の機会損失等は保証期間中および保証期間経過後にかかわらず、補償はいたしかねますのでご了承ください ●本製品を使用したことによるお客様、または第三者からのいかなる請求についても、弊社は一切の責任を負いかねます ●本機内、記録メディア、外部のストレージ等に記録されたデータの損失、修復、複製の責任は負いかねます ●諸事情による本製品に関連するサービスの停止、中断について、一切の責任を負いかねます **カタログ上の注意** ●仕様および外観は、改良のため予告なく変更されることがあります ●カタログと実際の商品の色とは印刷の関係で多少異なる場合があります **商標について** ●「ソニー」および「SONY」、ならびにソニーの商品名、サービス名およびロゴマークは、ソニーグループ株式会社またはその関連会社の登録商標または商標です ●HDMI、HDMI High-Definition Multimedia Interfaceとそのロゴは、HDMI Licensing, LLCの商標もしくは米国およびその他の国における登録商標です ●その他の商品名、サービス名、会社名またはロゴマークは、各社の商標、登録商標もしくは称号です。なお、本文中ではTM、®マークは明記していません

法人のお客様向け
ソニー ウェブサイト

sony.jp/pro/



ソニーマーケティング株式会社 〒108-0075 東京都港区港南1-7-1

購入に関するお問い合わせ
業務用商品購入相談窓口
フリーダイヤル ☎ **0120-580-730**
受付時間 9:00~18:00 (土・日・祝日、および弊社休業日は除く)

製品に関するお問い合わせ(使い方、故障診断など)
フリーダイヤル ☎ **0120-788-333** 携帯電話・PHS・一部のIP電話からは **050-3754-9550**
受付時間 9:00~18:00 (土・日・祝日、および弊社休業日は除く)