

SONY

SDXC/SDHC UHS-II メモリーカード TOUGHシリーズ
ポータブルSSD TOUGHシリーズ
CFexpress Type Aカード CFexpress Type Bカード



TOUGH

撮影中も撮影後も。カメラワークを支える
TOUGH (タフ) なワークフローソリューション

SDメモリーカード

SDXC/SDHC UHS-IIメモリーカード

CFexpress Type Aカード

VPG400対応



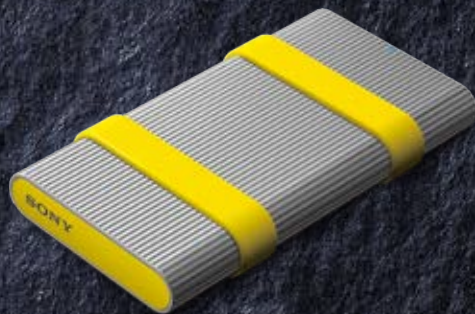
最大読み出し
800MB/s^{*1}



最大読み出し
300MB/s^{*2}

ポータブルSSD

USB 3.2 Gen 2対応



最大読み出し
1000MB/s^{*3}

sony.jp/rec-media/

*1 当社規定条件での値であり、速度は測定条件により異なります

*2 UHS-II対応機器で使用した場合に限り、速度は測定条件により異なります。これらの値は、当社規定条件でのデータ速度です。データ転送速度の性能を保証するものではありません。UHS-Iおよび従来のSDインターフェースでもご使用いただけます

*3 データ転送速度は当社規定条件で測定された値であり、お使いの対応機器のインターフェースや使用環境によって異なります。データ転送速度の性能を保証するものではありません。USB 3.2 Gen 2で接続するためには、USB 3.2 Gen 2対応機器でお使いいただく必要があります。本機はUSB 3.1 Gen 1、USB 3.0、USB 2.0対応機器でもお使いいただけます

SDメモリーカード

SDXC/SDHC UHS-IIメモリーカード

SF-Gシリーズ タフ仕様



世界最速*1
SDメモリーカード

最大読み出し*2
300MB/s

最大書き込み*2
299MB/s

[128GB] SF-G128T
[64GB] SF-G64T
[32GB] SF-G32T
各オープン価格

SF-Mシリーズ タフ仕様



充実の高容量帯
ラインアップ

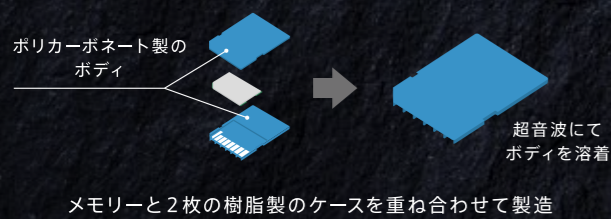
最大読み出し*2
277MB/s

最大書き込み*2
150MB/s

[256GB] SF-M256T
[128GB] SF-M128T
[64GB] SF-M64T
各オープン価格

初の一体成型*3により強靭性や防水性を強化*4*5

一般的なSDメモリーカード



SF-Gシリーズ タフ仕様の成型



TOUGHボディ—撮影現場でデータを守る

- 新素材と新製造方法による初の一体成型*3
これにより強度や防水性の強化を実現*4*5
- 曲げ強度18倍(SD規格曲げ試験基準比)*4
スロット挿入時などに誤ってかかる負荷での破損を防止
- 5m落下試験をクリアする耐衝撃性
- 最高等級の防水性(IPX8)*5
水深5mで72時間の水没試験もクリア
- 最高等級の防塵性(IP6X)*5
- リプレス仕様
端子リブの破損によるトラブルを防止
- ライトプロテクトスイッチレス仕様
スイッチ破損によるトラブルを防止

万が一のトラブルも安心—ダウンロード特典ソフト

- 書き換え回数の上限に近づくとお知らせするフラッシュメモリー状態診断ソフト「SD Scan Utility」*6
- 読み出しができなくなった記録データを復旧するソフト「Memory Card File Rescue (メモリーカードファイルレスキュー)」*7

高速書き込み/読み出し*2大事な一瞬も撮り逃さない

SF-Gシリーズ タフ仕様

- 読み出し300MB/s*2
- 書き込み299MB/s*2

世界最速*1でPCへのバックアップの高速化、バッファ解放時間の短縮にも寄与

SF-Mシリーズ タフ仕様

- 読み出し277MB/s*2
- 書き込み150MB/s*2

大容量データのバックアップも高速転送

CFexpress Type Aカード



CEA-Gシリーズ

TOUGHボディ—外出先や持ち運び時も安心

最大読み出し*8
800MB/s

最大書き込み*8
700MB/s

[160GB] CEA-G160T
[80GB] CEA-G80T
各オープン価格

- 5倍の落下強度*9
- 10倍の曲げ強度*9

万が一のトラブルも安心—ダウンロード特典ソフト

- 書き換え回数の上限に近づくとお知らせするメモリー状態診断ソフト「Media Scan Utility」*10
- 読み出しができなくなった記録データを復旧するソフト「Memory Card File Rescue (メモリーカードファイルレスキュー)」*7

CFexpress Type Bカード



CEB-Gシリーズ

TOUGHボディ—外出先や持ち運び時も安心

最大読み出し*11
1700MB/s

最大書き込み*11
1480MB/s

[512GB] CEB-G512
[256GB] CEB-G256
[128GB] CEB-G128
各オープン価格

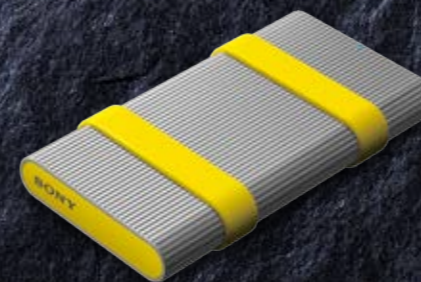
- 5倍の落下強度*12
- 3倍の曲げ強度*12
- 「アンダーフィル」、「耐衝撃熱拡散シート」を採用
耐衝撃、放熱効果を向上

万が一のトラブルも安心—ダウンロード特典ソフト

- 書き換え回数の上限に近づくとお知らせするメモリー状態診断ソフト「Media Scan Utility」*13
- 読み出しができなくなった記録データを復旧するソフト「Memory Card File Rescue (メモリーカードファイルレスキュー)」*7

ポータブルSSD

繰り返し書き込み時のスピード劣化を制御し高速性能を維持



外形寸法(約 W×H×D) *突起物含まず
:55×13×110mm

SL-Mシリーズ*14

最大読み出し*15
1000MB/s

最大書き込み*15
1000MB/s

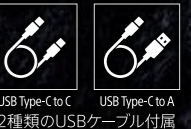
[2TB]SL-M2 新発売
[1TB]SL-M1 新発売
[500GB]SL-MG5 新発売
各オープン価格

TOUGHボディ—外出先や持ち運び時も安心

- アルミ一体成型シームレスボディと衝撃吸収構造を採用
一体成型構造に加え、間に隙間を設けるフローティング構造により耐久性を向上
- 加圧剛性 60,000 N(ニュートン) { 6,000kgf }
- 曲げ剛性 20,000 N(ニュートン) { 2,000kgf }
- 高い強靭性で衝撃から守り、データ破損リスクを防止
- 3m落下試験をクリアする耐衝撃性
- ケーブルの抜き差しによるコネクタ部の破損防止
コネクタ部をボディ構造で保持することにより、
ケーブル抜き差し時にコネクタ部にかかる力を緩和し挿抜耐久性を向上
- 防水性(IPX7)*16 1m/30分水没試験もクリア。雨天時の野外作業でも活躍
- 最高等級の防塵性(IP6X)*16

万が一のトラブルも安心—ダウンロード特典ソフト

- 読み出しができなくなった記録データを復旧するソフト「Memory Card File Rescue (メモリーカードファイルレスキュー)」*7



*1 民生用SDXC/SDHC UHS-IIメモリーカードとして、2017年発売の自社モデルSDカード「SF-Gシリーズ」と同等。ソニー調べ(2018年10月3日広報発表時点) *2 UHS-II対応機器で使用した場合に限ります。速度は測定条件により異なります。これらの値は、当社規定条件でのデータ速度です。データ転送速度の性能を保証するものではありません。UHS-Iおよび従来のSDインターフェースでもご利用いただけます *3 厚さ2.1mmのフルサイズSDメモリーカードとして、2018年10月時点 *4 SD規格に対し、18倍の曲げ強度を実現 *5 JIS/IEC保護等級(IP68)相当の防水防塵性能 *6 ソフトの詳細および最新の対応OSについてはこちらをご覧ください(www.sony.net/ssu) *7 全てのデータの復旧を保証するものではありません。詳細、最新の対応OSなどはこちらをご覧ください(https://www.sony.co.jp/Products/memorycard/datarescue/) *8 当社規定条件での値であり、速度は測定条件により異なります *9 当社試験条件によるCFexpress Type A規格との比較であり、すべての状況においてCFexpress Type Aメモリーカードの無破損やデータを保証するものではありません *10 CFexpress Type Aカードを診断するには別売MRW-G2が必要です(他社リーダーやカメラ直結では診断できません)

*11 当社規定条件での値であり、速度は測定条件によって異なります。USB 3.1 Gen 2では規格の最大転送速度が10Gbpsのため、10Gbps(1250MB/s)を下回ります *12 当社試験条件によるCFexpress Type B規格との比較であり、すべての状況においてCFexpress Type Bメモリーカードの無破損やデータを保証するものではありません *13 CFexpress Type Bカードを診断するにはMRW-G1が必要です(他社リーダーやカメラ直結では診断できません) *14 最新の対応OSについてはホームページにてご確認ください(https://sony.jp/rec-media/products/SL-M/spec.html) *15 データ転送速度は当社規定条件で測定された値であり、お使いの対応機器のインターフェースや使用環境によって異なります。データ転送速度の性能を保証するものではありません。USB 3.2 Gen 2で接続するためには、USB 3.2 Gen 2対応機器でお使いいただく必要があります。本機はUSB 3.1 Gen 1、USB 3.0、USB 2.0対応機器でもお使いいただけます *16 防塵防水 IP67準拠:粉塵が内部に侵入せず、一時的(30分)に一定水圧の条件(水面下1m)に水没しても内部に浸水することがない * オープン価格商品の価格は、販売店にお問い合わせください

SDカード リーダーライター



MRW-S1 オープン価格

SF-Gシリーズ タフ仕様、SF-Mシリーズタフ仕様の読み出し・書き込みパフォーマンスを最大限発揮するUHS-II対応SDメモリーカードリーダー*1

- USB 3.1 Gen 1対応
- UHS-II対応SDカードのデータを高速転送

*1 USB2.0対応機器でもご使用いただけます。UHS-Iおよび従来のSDインターフェースでもご使用いただけます

CFexpress Type Aカード/SDカード リーダーライター



MRW-G2 オープン価格

CFexpress Type A と SDメモリーカード*2に対応したUSB 3.2 Gen 2対応リーダーライター

- USB 3.2 Gen 2対応
- CFexpress Type A と SDメモリーカード*2の高速転送を実現
- USB Type-C to USB Type-C、USB Type-C to USB Standard-Aのケーブル2本を付属

*2 SDHC/SDXC、UHS-I/II SDメモリーカードに対応

CFexpress Type Bカード/XQDカード リーダーライター



MRW-G1 オープン価格

CFexpress Type B と XQDメモリーカード*3に対応したUSB 3.1 Gen 2対応リーダーライター

- USB 3.1 Gen 2対応
- CFexpress Type B と XQDメモリーカード*3の高速転送を実現
- USB Type-C to USB Type-C、USB Type-C to USB Standard-Aのケーブル2本を付属

*3ソニーXQD Gシリーズ、Mシリーズに対応

※ オープン価格商品の価格は、販売店にお問い合わせください

※ SDカードが濡れたままの状態、埃等が付着した状態でカメラやパソコンなどの他の機器にそのまま挿入しないでください。SDカードに付いた水や汚れをふき取ってからご使用ください



安全に関する注意

商品を安全に使うため、使用前に必ず「取扱説明書」をよくお読みください

カタログ上の注意 ●掲載商品の仕様・外観は改善のため予告なく変更することがあります ●実際の製品の色とは、印刷の関係で多少異なる場合があります ●あなたが録音、録音、プリントアウトしたものは、個人として楽しむなどのほかは、著作権法上、権利者に無断で使用できません。なお、実演や工業、展示物などのなかには、個人として楽しむなどの目的であっても、撮影を制限している場合がありますのでご注意ください ●あなたが録音したものは、個人として楽しむなどのほかは、著作権法上、権利者に無断で使用できません。なお、デジタル録音機器およびデジタル録音メディアの価格には、著作権法の定めにより、私的録音補償金が含まれております。

お問い合わせ先：(社)私的録音補償金管理協会 電話03-6205-4701 ●SONYはソニー株式会社の商標です ●SD、SDHC、SDXCロゴはSD-3CLLCの商標です ●XAVC Sロゴはソニー株式会社の商標、または登録商標です ●本カタログに記載されているシステム名、製品名、一般に各開発メーカーの登録商標あるいは商標です。なお、本文中では、TM、®マークは明記しておりません



製品情報は「サクサク」
「My Sony アプリ」で。



シンプル画面で「知りたい」が見つげやすい。
製品購入後は「使いこなし情報」を手元にお届け。



ソニー
ウェブサイト sony.jp/



表示を正しく
家電公取協会員

当社は、適正な表示を
推進しています。

ソニー株式会社
ソニーマーケティング株式会社 / 〒108-0075 東京都港区港南1-7-1

商品に関するお問い合わせは
総合サポートページ sony.jp/support/
買い物相談窓口 フリーダイヤル ☎ 0120-777-886

- 携帯電話・PHS・一部のIP電話からは 050-3754-9555
- 受付時間 月～金 9:00～18:00 (祝日・年末年始を除く)

カタログ内容について、詳しく知りたい方は、近くのソニー商品販売店、または買い物相談窓口にお問い合わせください

ソニー ショールーム
〒104-0061 東京都中央区銀座5-8-1 銀座プレイス
ソニーの最新商品やソリューションをご体験ください。なお展示していない商品もあります

CWMP-1 Printed in Japan. (84968568)

お買い求めは当店へ

2021年春
カタログ記載内容2021年3月現在
本カタログは環境に配慮した植物油インキを使用