

カーコネクティングケーブル

取扱説明書

お買い上げいただきありがとうございます。

警告 電気製品は安全のための注意事項を守らないと、火災や人身事故になることがあります。

この取扱説明書をよくお読みのうえ、製品を安全にお使いください。お読みになったあとは、いつでも見られるところに必ず保管してください。



DCC-NWC1

© 2007 Sony Corporation Printed in China

警告 安全のために

ソニー製品は安全に充分配慮して設計されています。しかし、電気製品はすべて、まちがった使いかたをすると、火災や感電などにより人身事故になることがあり危険です。事故を防ぐために次のことを必ずお守りください。

安全のための注意事項を守る

この取扱説明書の注意事項をよくお読みください。

定期的に点検する

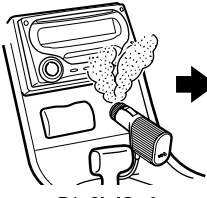
1年に1度は、本体が傷んでいないか、本機とシガレットライターソケットの間にほこりがたまっていないか、配線したケーブル類がからまっていないか、などを点検してください。

故障したら使わない

動作がおかしくなったり、本体やケーブル類が破損しているのに気づいたら、すぐにお買い上げ店またはソニーサービス窓口 に修理をご依頼ください。

万一、異常が起きたら

変な音・においがしたら、煙が出たら



- 安全な場所に止めて、エンジンを切る
- シガレットライターソケットから本機を取りはずす
- お買い上げ店またはソニーサービス窓口 に修理を依頼する

警告表示の意味

取扱説明書では、次のような表示をしています。表示の内容をよく理解してから本文をお読みください。

警告 この表示の注意事項を守らないと、火災・感電などにより死亡や大けがなど人身事故の原因となります。

注意 この表示の注意事項を守らないと、感電やその他の事故によりけがをしたり自動車に損害を与えたりすることがあります。

注意を促す記号



火災



感電



禁止



分解禁止

行為を禁止する記号

警告

火災

感電

道路交通法に従って安全運転する

- 運転者は道路交通法に従う義務があります。前方注意をおこたるなど、安全運転に反する行為は違法であり、事故やけがの原因となります。
- 運転中は絶対に本機や接続機器を接続・設置したり操作したりしない。
 - 運転中に本機および接続機器の画面を注視しない。
 - 車外の音が聞こえる程度の音量で聞く。

運転操作や車体の可動部、エアバッグシステムの動作を妨げる場所には設置しない

- 事故や感電、火災、けがの原因となります。
- ネジやシートレールなどの可動部にケーブル類をはさみ込まない。
 - ケーブル類はまとめて、固定する。
 - ステアリングやシフトレバー、ブレーキペダルなどが正しく操作できることを確認する。

雨、水がかかる場所、湿気、ほこりの多い場所には取り付けない

上記のような場所に取り付けると、火災や感電の原因となります。

分解や改造をしない

火災や感電、事故の原因となります。本機内部の点検や修理はお買い上げ店またはソニーサービス窓口にご依頼ください。

内部に水や異物を落とさない

水や異物が入ると火災や感電の原因となります。万一、水や異物が入ったときは、すぐに電源を切り、お買い上げ店またはソニーサービス窓口にご相談ください。シガレットライターソケット内に異物が入っていると危険ですので注意してください。

本機は対応機種以外では使わない

火災やけがの原因となることがあります。

注意

下記の注意を守らないと**けが**をしたり**自動車に損害**を与えたりすることがあります。

安定した場所に取り付ける

振動の多いところや、天井などに取り付けると、製品が動く、落ちるなどにより、事故やけがの原因となることがあります。

規定容量のヒューズを使う

ヒューズを交換する時は、必ずヒューズに記された規定容量のアンペア数のものをお使いください。規定容量を超えるヒューズを使うと、火災の原因となります。

本体を座布団などでおおった状態で使わない

熱がこもってケースが変形したり、火災の原因となることがあります。



通電中の本機や製品に長時間ふれない

長時間皮膚がふれたままになっていると、低温やけどの原因となることがあります。



禁止

主な特長

- 車内でウォークマンの充電*が可能なカーコネクティングケーブル（シガレットライターソケットからウォークマンへ電源を供給できます。）
* 充電時のウォークマンの動作については、ウォークマン本体によって異なります。
- 他のカーオーディオ機器に接続して、ウォークマンの音楽を車内で楽しめるAUDIO OUT端子搭載（カーFMトランスミッターや、カーカセットアダプター、カーオーディオのAUX INなどへ音声を出力できます。）
- AUDIO OUTの出力レベルを切り換えられるスイッチ付き
AUDIO OUT端子からの音声出力レベルを2段階（HIGH／LOW）で切り換えることができます。
- WM-PORT（22ピン）搭載のウォークマンに対応

ご注意

本機は、12 Vカーバッテリー（マイナスアース車）専用です。
24 Vカーバッテリー車には使用できません。

対応機種

WM-PORT（22ピン）搭載のウォークマン

最新の対応機種などの情報は、最新のカタログやホームページをご確認ください。

“ウォークマン”、“WALKMAN”、“WALKMAN” ロゴは、ソニー株式会社の登録商標です。

使用上のご注意

安全について

- 本機やウォークマンおよび外部機器の操作や接続は、運転中や停車中ではなく安全な場所に駐車してから行ってください。
- 車の種類によっては、エンジンを切ってもシガレットライターソケットの電源が切れない場合があります。エンジンを切ったままで使用すると、車のバッテリーを消耗させてしまいますので、エンジンを切った時には、必ず本機をシガレットライターソケットから抜いておいてください。
- 本機を使用しないときは、運転操作や可動部の妨げにならないように保管してください。シガレットライターソケットから抜くときはコードを引っ張らずに抜いてください。
- 本機内部に水や異物が入ったときは、本機をシガレットライターソケットや接続機器から抜き、お買い上げ店またはソニーサービス窓口にご相談ください。

設置について

- 使用中、保管中にかかわらず、次のような場所に置かないでください。故障の原因になります。
 - 異常に高温になる場所
炎天下や夏場の窓を閉め切った自動車内は特に高温になり、放置すると変形したり、故障したりすることがあります。
 - 直射日光の当たる場所、熱器具の近く
変形したり、故障したりすることがあります。
 - 激しい振動のある場所
 - ほこりの多い場所
- 急ブレーキや急カーブで、本機に接続したウォークマンやケーブルが動かないようにしっかりと固定してください。

使用について

- ケーブル類を強く引っ張らないでください。断線や故障の原因になります。
- 強い衝撃を与えたり、落としたりしないでください。
- 本機は使用中に温かくなることがありますが故障ではありません。
- 使用後は必ず本機をシガレットライターソケットから抜いておいてください。

充電について

- 本機を使用する前には、必ず接続する機器の定格電圧、定格電流を確認の上ご使用ください。
- 本機の使用状態によって、定格電流より過大な電流が流れた場合は、安全の為に本機の出力電圧が途切れ、使用されている機器の電源が切れる場合があります。
- 本機の接点部に他の金属類が触れないようにしてください。ショートすることがあります。

保証書とアフターサービス

保証書

- この製品には保証書が添付されていますので、お買い上げの際お買い上げ店でお受け取りください。
- 所定事項の記入および記載内容をお確かめのうえ、大切に保存してください。
- 保証期間は、お買い上げ日より1年間です。

アフターサービス

調子が悪いときはまずチェックを

この取扱説明書をもう一度ご覧になってお調べください。

それでも具合の悪いときは

ソニーの相談窓口またはお買い上げ店、お近くのソニーサービス窓口にご相談ください。

保証期間中の修理は

保証書の記載内容に基づいて修理させていただきます。詳しくは保証書をご覧ください。

保証期間経過後の修理は

修理によって機能が維持できる場合は、ご要望により有料修理させていただきます。

部品の保有期間について

当社ではカーコネクティングケーブルの補修用性能部品（製品の機能を維持するために必要な部品）を、製造打ち切り後6年間保有しています。この部品保有期間を修理可能期間とさせていただきます。保有期間が経過したあとも、故障箇所によっては修理可能な場合がありますので、お買い上げ店またはソニーサービス窓口にご相談ください。

お問い合わせ窓口のご案内

本機についてご不明な点や、技術的なご質問、故障と思われるときのご相談については、下記のお問い合わせ先をご利用ください。

- ホームページで調べるには ⇒ **ウォークマン カスタマーサポート**へ（<http://www.sony.co.jp/walkman-support/>）最新サポート情報や、よくあるお問い合わせとその回答をご案内しています。
- 電話・FAXでのお問い合わせ** ⇒ **ソニーの相談窓口**へ（下記電話・FAX番号）お問い合わせの際は、次のことをお知らせください。
 - 型名：DCC-NWC1
 - ご相談内容：できるだけ詳しく
 - お買い上げ年月日

よくあるお問い合わせ、解決方法などはホームページをご活用ください。

<http://www.sony.co.jp/support>

使い方相談窓口

フリーダイヤル
……………0120-333-020
携帯電話・PHS一部のIP電話
……………0466-31-2511

修理相談窓口

フリーダイヤル
……………0120-222-330
携帯電話・PHS一部のIP電話
……………0466-31-2531

※取扱説明書・リモコン等の購入相談は
こちらへお問い合わせください。

上記番号へ接続後、最初のガイダンスが流れている間に

「301」＋「#」

を押してください。直接、担当窓口へおつなぎします。

FAX（共通） 0120-333-389

受付時間 月～金:9:00～20:00 土・日・祝日:9:00～17:00

ソニー株式会社 〒108-0075 東京都港区港南1-7-1

各部の名称



- 1 **OUTPUT LEVEL (出力レベル) 切り換えスイッチ**
オーディオ アウト
- 2 **AUDIO OUT (音声出力) 端子**
ダブルユーエムポート
- 3 **WM-PORTコネクター**
- 4 **ランプ**

使いかた

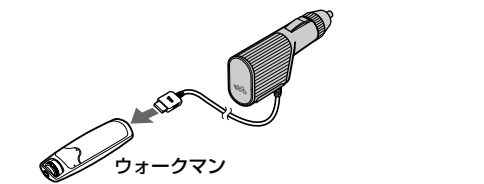
本機のご使用は、必ずエンジンがかかった状態で行ってください。エンジンを切ったままで使用すると、車のバッテリーを消耗させてしまう場合があります。

ご注意

- 本機を設置するときは、アクセルやシフトレバーを誤操作しないよう周囲の安全に配慮してから行ってください。
- 接続や操作は、必ず安全な場所に駐車して運転する前に行ってください。運転中や信号で停車しているときは、危険ですので、行わないでください。
- 接続した外部機器について詳しくは、それぞれの機器に付属の取扱説明書をご覧ください。

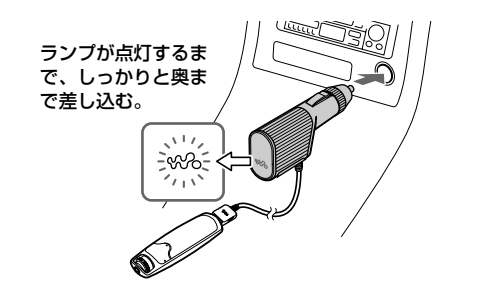
接続する

- 1 **本機のWM-PORTコネクターをウォークマンのWM-PORTに差し込む。**



- 2 **車のシガレットライターソケットに本機を差し込む。**

本機のランプが点灯します。
正しく接続されていないとランプが点灯しませんので、ランプが点灯するまでしっかりと差し込んでください。

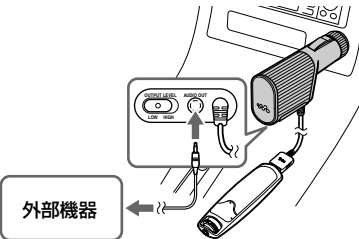


ご注意
シガレットライターソケット部の周りに障害物がある場合は、本機を回転させて、それら避けるようにして差し込んでください。

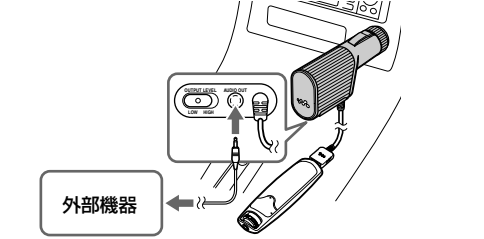
ウォークマンの曲を聞く

本機のAUDIO OUT端子と外部機器をオーディオケーブル（別売り）で接続すると、本機に接続したウォークマンの曲をカーオーディオなどで聞くことができます。

外部機器：
カーFMトランスミッターや、カーカセットアダプター、AUX入力端子付きのカーオーディオ など。



- 1 **本機のAUDIO OUT端子と外部機器をオーディオケーブル（別売り）で接続する。**



接続方法について詳しくは、接続する外部機器に付属の取扱説明書をご覧ください。

- 2 **接続する機器に応じて、OUTPUT LEVEL切り換えスイッチを操作する。**
 - AUX入力端子付きのカーオーディオ：HIGH
 - それ以外の機器に接続する場合：LOW

- 3 **ウォークマンで曲を再生する。**

ご注意
本機に接続しているときは、ウォークマン側で音量調整はできません。音量はカーオーディオ側で調整してください。

充電する

充電時のウォークマンの動作については、ウォークマン本体によって異なります。

- 1 **ウォークマン側で充電に必要な操作を行う。**
対応機種によっては、充電をするための操作が必要のない機種もあります。詳しくは、ウォークマンに付属の取扱説明書をご覧ください。

- 2 **充電が終了したら、ウォークマンを本機からはずす。**

ご注意

- シガレットライターソケットへの接続はしっかりと確実に行ってください。
- シガレットライターソケットの位置・形状によっては本機が使用できない場合があります。
- ケーブル類は以下の点に注意して正しく設置してください。
 - ー 運転操作や可動部の妨げになる取り付けをしない。
 - ー 幼児の手の届かないように設置する。
- エアバックシステムの動作を妨げる取り付けをしないでください。
- 火災、感電を避けるため、本機を液体や湿気のある場所で使わないでください。
- 本機やウォークマンを車内に放置しないでください。炎天下や夏場の窓を閉め切った自動車内は特に高温になり、放置すると変形したり、故障したりすることがあります。

本機を使用しないときは

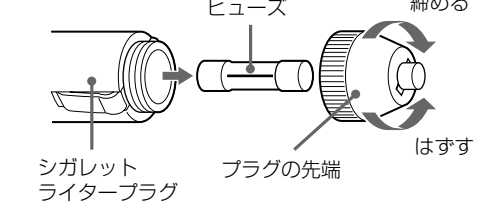
車のバッテリーの消耗を避けるために、本機を使用しないときは、必ずシガレットライターソケットから抜いておいてください。

車のエンジンを切ったときには

車の種類によっては、エンジンを切ってもシガレットライターソケットの電源が切れない場合があります。エンジンを切ったままで使用すると、車のバッテリーを消耗させてしまいますので、エンジンを切った時には、必ず本機をシガレットライターソケットから抜いておいてください。

ヒューズの交換

本機が正常に動作しない場合（ランプが点灯しない場合など）は、シガレットライタープラグ内部のヒューズが切れていないかを確認してください。



- 1 **シガレットライターソケットから本機を抜く。**
- 2 **プラグの先端部分を回してはずす。**
- 3 **ヒューズを取り出す。**
- 4 **ヒューズが切れていないか確認する。**
切れている場合は、手順5へ
切れていない場合は、手順6へ
- 5 **新しいヒューズを用意する。**
市販の同じ定格のヒューズ（1 A 125 V、長さ約20 mm）をお求めください。
- 6 **ヒューズを差し込む。**
- 7 **プラグの先端を元通りにしっかり締める。**

ご注意

- 定格の異なるヒューズをご使用になると故障や火災の原因になります。
- ヒューズを針金などで代用しないでください。
- ヒューズを交換したあとも、再び切れるような場合には、お買い上げ店にご相談ください。

故障かな？と思ったら

症状	原因／処置
ウォークマンの音がカーオーディオから聞こえない	<ul style="list-style-type: none">● ランプが点灯していない● 本機がシガレットライターソケットやウォークマンへ正しく接続されていない → 正しく接続する。● 接続したウォークマンからの音が出ていない → ウォークマンを再生状態にする。 → 音がひずまない範囲でカーオーディオ側の音量を上げる。
音が小さい	<ul style="list-style-type: none">● 接続したウォークマンの音量が小さい → 音がひずまない範囲でカーオーディオ側の音量を上げる。● 本機のOUTPUT LEVEL切り換えスイッチが「LOW」になっている → OUTPUT LEVEL切り換えスイッチを「HIGH」に切り換えてください。
音がひずむ	<ul style="list-style-type: none">● 本機のOUTPUT LEVEL切り換えスイッチが「HIGH」になっている → OUTPUT LEVEL切り換えスイッチを「LOW」に切り換えてください。
本機のランプが点灯しない	<ul style="list-style-type: none">● 本機がシガレットライターソケットへ正しく接続されていない → 正しく接続する。● エンジンをかけないと通電状態にならない車種である → エンジンをかける。● ヒューズが切れている → ヒューズを交換する。

主な仕様

定格入力電圧	DC12 V（マイナスアース車専用）
定格出力電圧	DC5 V（WM-PORT用）
最大出力電流	800 mA（WM-PORT用）
音声出力端子	AUDIO OUT：φ3.5ステレオミニジャック
OUTPUT LEVEL切換	HIGH／LOW
最大外形寸法	約101 mm 約96 mm 約21 mm 約34 mm

ケーブルの長さ	約1.5 m
質量	約40 g（ケーブル含まず）
付属品	取扱説明書、保証書

本機の仕様および外観は、改良のため予告なく変更することがありますが、ご了承ください。