

TA-DA3400ES

接続・設定ガイド

この接続・設定ガイドでは、スーパーオーディオCD/CDプレーヤー、DVDプレーヤー、ブルーレイディスクレコーダー、スピーカー、サブウーファーを接続して、マルチチャンネル音声を楽しむときのつなぎかたの例を説明しています。その他の機器のつなぎかたについて詳しくは、取扱説明書をご覧ください。



スピーカーを設置する

スピーカー、他機と接続する

接続の最後に電源コードをつなぐ

自動音場補正機能を使ってスピーカーを設定する

他機の設定をする

スピーカーを接続する

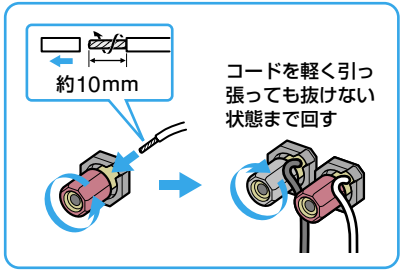
お手持ちのスピーカーの数と種類に合わせて、必要なスピーカーを接続してください。

スピーカーコードについて

- スピーカーコードは部屋の広さに合わせて必要な長さのものをご用意ください。
- スピーカーコードはコードに文字、線などがある方を－（マイナス）側に接続するなど決めておくと、＋と－を間違わずに接続できます。

スピーカー端子について

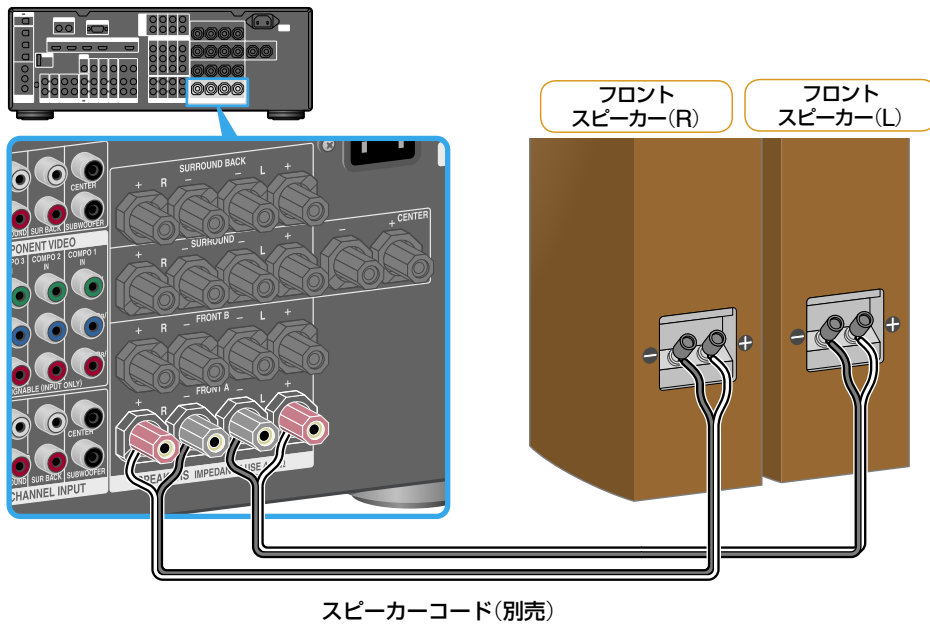
- スピーカーの⊕端子はアンプの⊕端子に、⊖端子は⊖端子に接続してください。
- スピーカーコードの接続のしかたは、下のイラストや別紙のスピーカー接続のご注意をご覧ください。



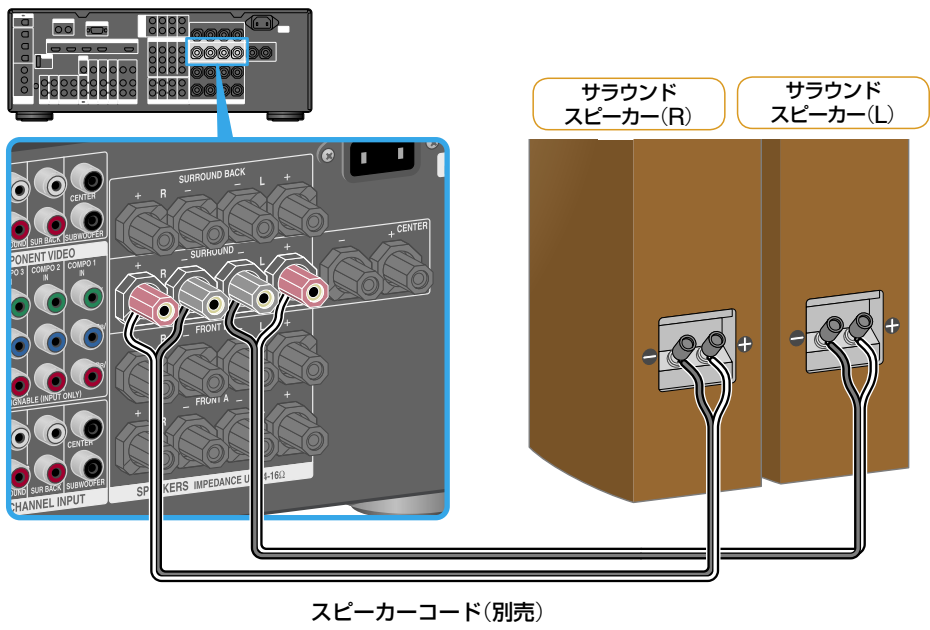
SPEAKERSスイッチについて

使用するフロントスピーカーシステムを選べます。詳しくは、取扱説明書の「準備7:スピーカーを設定する」をご覧ください。

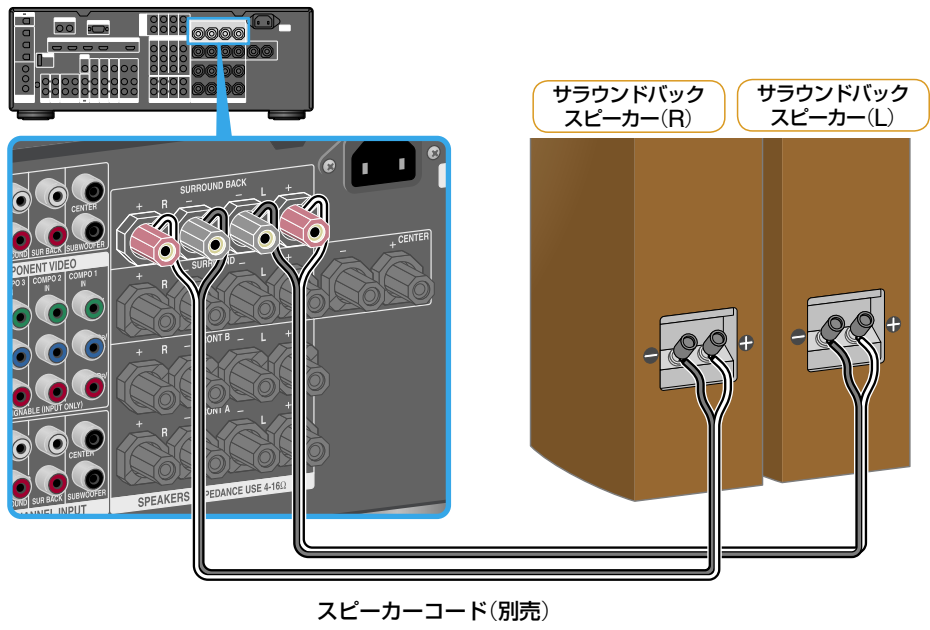
A B フロントスピーカー (L/R)



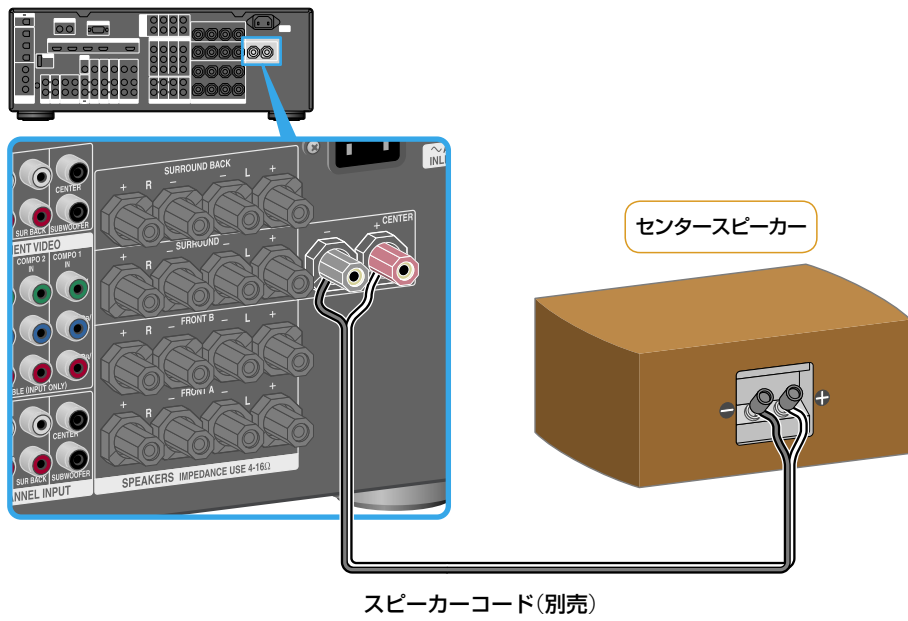
D E サラウンドスピーカー (L/R)



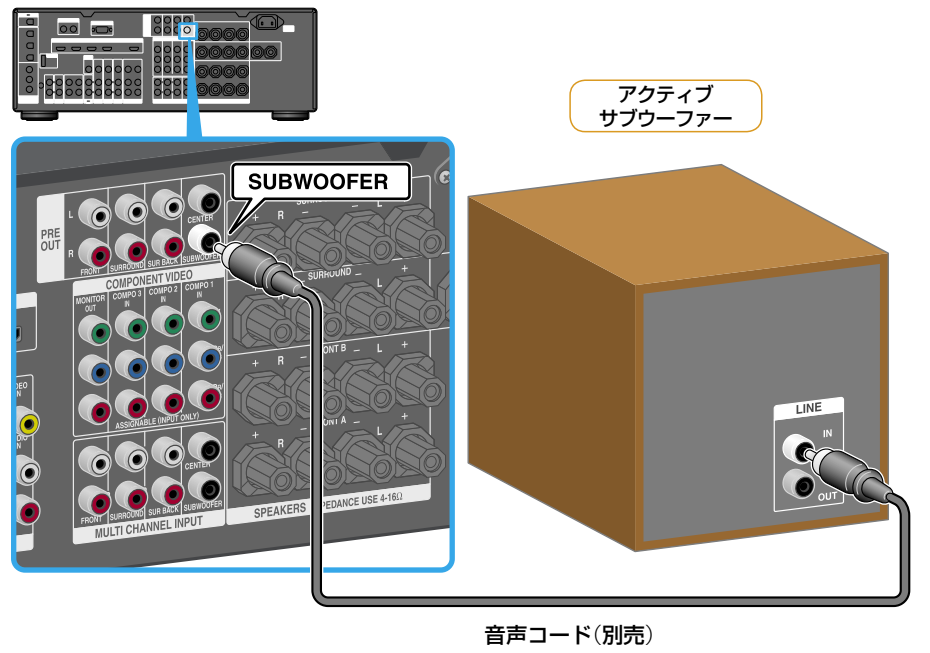
F G サラウンドバックスピーカー (L/R)



C センタースピーカー



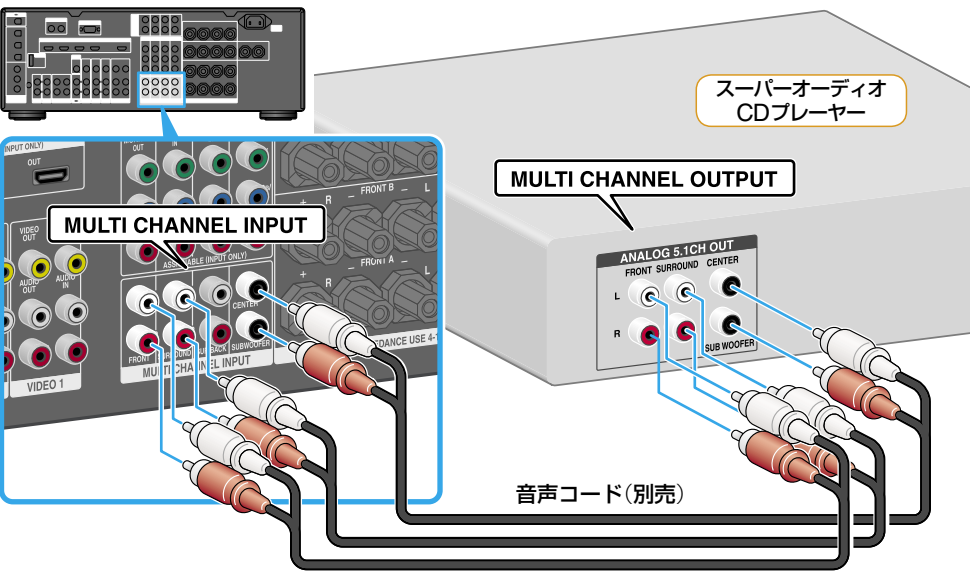
H アクティブサブウーファー



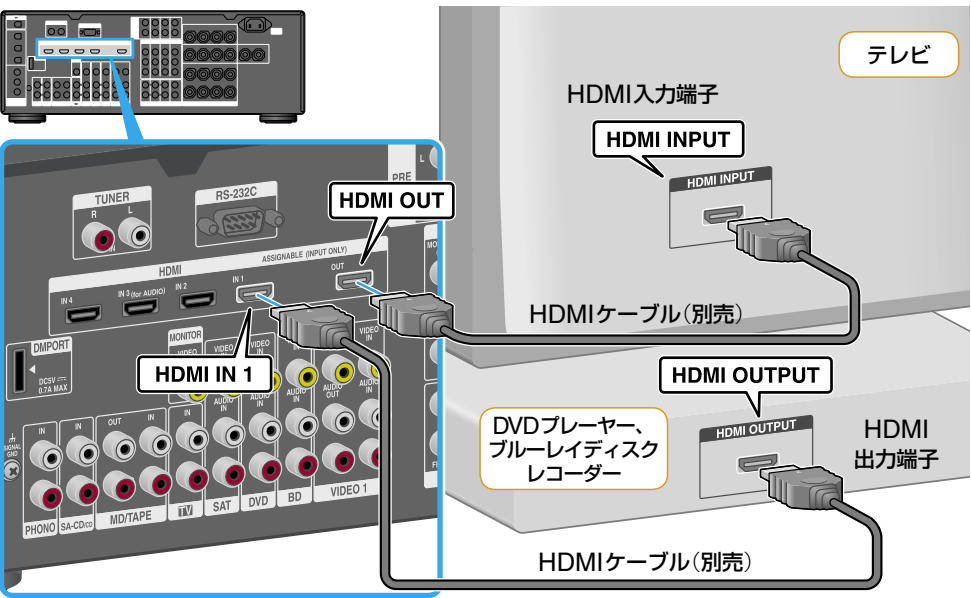
他機と接続する

本機とお手持ちの機器のつなぎ方の例です。他の接続のしかたについては、取扱説明書の「接続と準備」の「準備4」をご覧ください。
本機には映像信号の変換機能があります。詳しくは、取扱説明書の「4b: 映像機器を接続する」をご覧ください。

スーパーオーディオCDプレーヤー



映像機器



スピーカーを設置する

下の図は7.1チャンネルスピーカーシステム（スピーカー7本とアクティブサブウーファー1本）の例です。詳しくは、取扱説明書の「準備1:スピーカーを設置する」をご覧ください。

7.1チャンネルスピーカーシステムの設置例

Ⓐ～Ⓔは右の欄の「スピーカーを接続する」のⒶ～Ⓔと対応しています。

