

お客様・販売店様・特約店様用

液晶テレビ用壁取付金具

取扱説明書

お買い上げいただきありがとうございます。

お客様へ

本製品の取り付けには、確実な作業が必要になります。必ず、販売店や工事中に依頼して、安全性に充分考慮して確実な取り付けを行ってください。



警告 安全のための注意事項を守らないと、火災や人身事故になることがあります。

この取扱説明書には、事故を防ぐための重要な注意事項と製品の取り扱いかたを示しています。この取扱説明書をよくお読みのうえ、製品を安全にお使いください。お読みになったあとは、いつでも見られるところに必ず保管してください。

販売店様・特約店様へ

本製品の取り付けには特別な技術が必要ですので、設置の際には取扱説明書をよくご覧の上、設置を行ってください。取り付け不備や、取り扱い不備による事故、損傷については、当社では責任を負いません。なお、この取扱説明書は、取り付け作業後にお客様に渡してください。

本製品は下記指定機器専用です。指定機器以外には使わないでください。

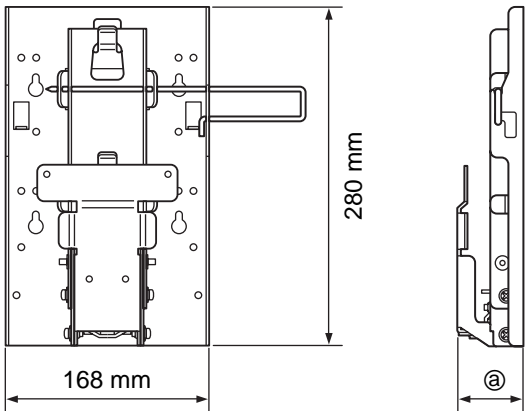
指定機器(2004年9月現在)

KLV-21SR2 KLV-21SG2 KLV-23HR2
KLV-20AP2 KLV-20SP2 KLV-20WS2

SU-W210

Sony Corporation © 2003 Printed in Japan

主な仕様



③は取り付け金具Cの角度によって変わります。

金具Cの角度	③の長さ
0°	55 mm
5°	63 mm
10°	71 mm

取り付け金具質量: 約1.6 kg

耐用重量: 約12 kg

仕様および外観は改良のため予告なく変更することがありますが、ご了承ください。

● <http://www.sony.co.jp/SonyDrive/>

お客様ご相談センター

● ナビダイヤル 0570-00-3311
(全国どこからでも市内通話料でご利用いただけます)

● 携帯電話・PHSでのご利用は 03-5448-3311
(ナビダイヤルがご利用できない場合はこちらをご利用ください)

● FAX 0466-31-2595

受付時間 : 月~金 9:00~20:00 土・日・祝日 9:00~17:00
お電話は自動音声応答にてお受けしています。

ソニー株式会社 〒141-0001 東京都品川区北品川 6-7-35

<http://www.sony.co.jp/>



この説明書は100%古紙再生紙を使用しています。

壁の材質が木材以外の場合は市販のネジをご用意ください

本製品に付属するネジは木材専用のネジです。壁の材質や強度に応じて使用するネジの種類・長さが異なります。壁の材質が木材の場合でも、木材の板厚などにより、十分な強度が得られないことがあります。

金具を取り付ける

手順1: 部品を確かめる

ふたを開けたら、部品がそろっているか確かめてください。

金具A 1個	金具C 3個 (0°, 5°, 10°)	金具E 1個	ネジB 6本 (ワッシャー付)
金具B 1個	金具D 1個	ネジA 8本	固定ピン 1本

付属のネジAは木材専用のネジですので、壁の材質が木材以外の場合は、市販のアンカーボルトなど壁の材質に合った取付ネジを用意してください。壁の材質が木材の場合でも、木材の板厚などにより、十分な強度が得られないことがあります。充分にご確認の上、金具を取り付けてください。

手順2: 金具の取り付け位置を決める

液晶テレビを取り付ける壁の位置を決める。(ワイヤレステレビの場合は、必ず電波の受信状況を確認してください。)

次に液晶テレビを取り付ける壁の位置に金具Aをあて、4本のネジAを付ける位置すべてに鉛筆などを使って、壁に印を付ける。

取り付け位置を決

める前に金具Aが

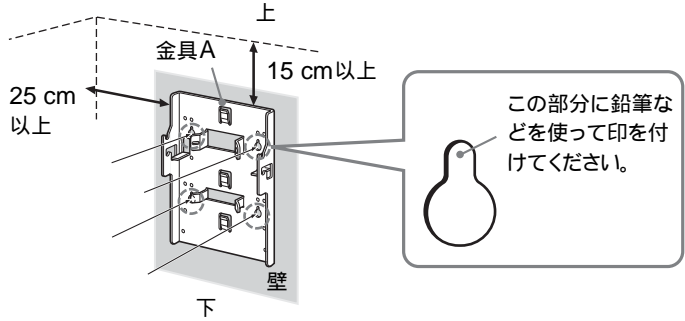
天井から15 cm以上、

側面の壁などから

25 cm以上離れて

いることを必ず確認

してください。

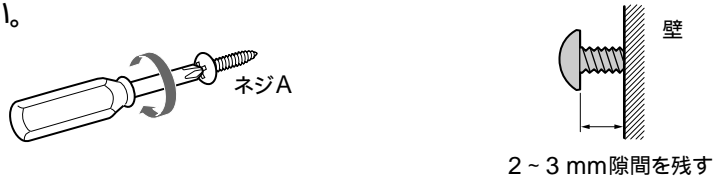


ご注意

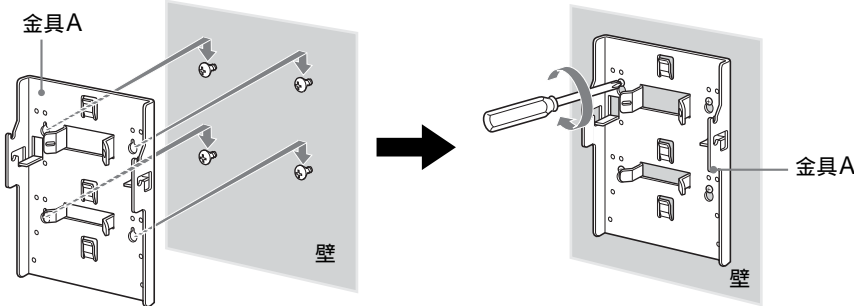
取付金具は床に対して水平になるように取り付けてください。

手順3: 金具Aを壁に固定する

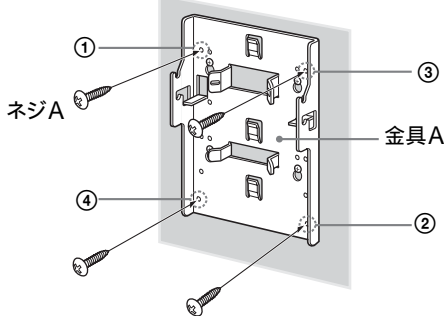
1 ネジAに合ったプラスドライバーを使って、「手順2: 金具の取り付け位置を決める」で印をつけたところにネジAを付ける。ネジAは最後まで締めずに、壁との間に約2 ~ 3 mmの隙間を残してください。



2 金具Aを壁に押し当て、下にずらす。次に壁に固定された4本のネジAをしっかりと締める。



3 ① ~ ④の順にネジ穴にネジAを4本しっかりと取り付ける。

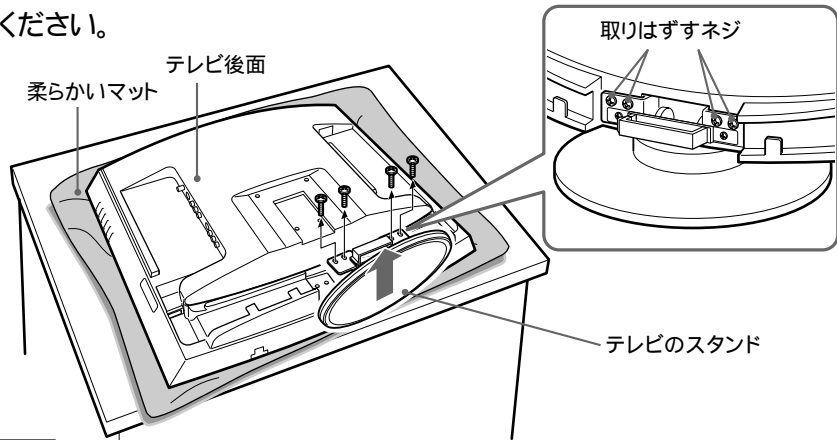


手順4：テレビに金具Bを取り付ける

金具Bを取り付ける前に、テレビ後面のカバーとテレビにつないでいるコード類をすべてはずしてください。テレビ後面のカバーのはずしかたについて詳しくは、液晶カラーテレビの取扱説明書をご覧ください。

本文中のイラストはKLV-23HR2を例として使っています。

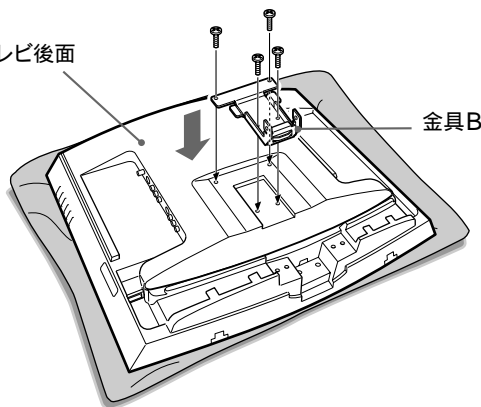
- 1 下図のネジを4本はずし、テレビのスタンドをはずす。
テレビの液晶画面を傷つけないように、柔らかいマットなどを下に敷いてください。



ご注意

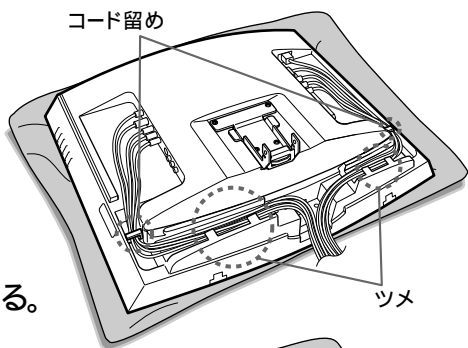
- テレビ本体とテレビのスタンドを同じ水平面上に置くと不安定になり危険です。上図のようにテレビ本体だけを台の上に載せるようにしてください。
- テレビのスタンドをはずすときは、テレビのスタンドをしっかり持つようにしてください。

- 2 金具Bをテレビ後面中央のネジ穴に合わせて取りはずしたネジでしっかり留める。

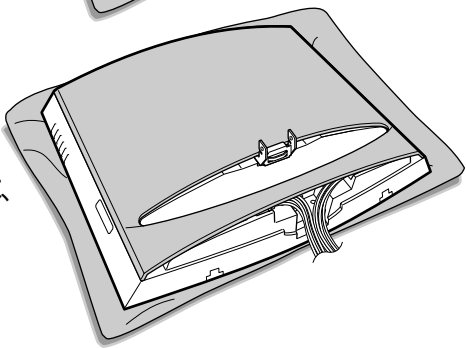


手順5：コード類を接続する

- 1 コード類を接続する。
お使いのテレビによって、コードのつながりかたやまとめかたが異なります。詳しくは、液晶カラーテレビの取扱説明書をご覧ください。



- 2 テレビ後面のカバーを取り付ける。
KLV-20SP2、KLV-20AP2およびKLV-20WS2をお使いのお客様は、カバーを取り付ける必要がありますので、手順6に進んでください。カバーの取り付けかたについて詳しくは、液晶カラーテレビの取扱説明書をご覧ください。



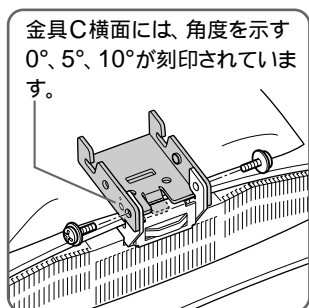
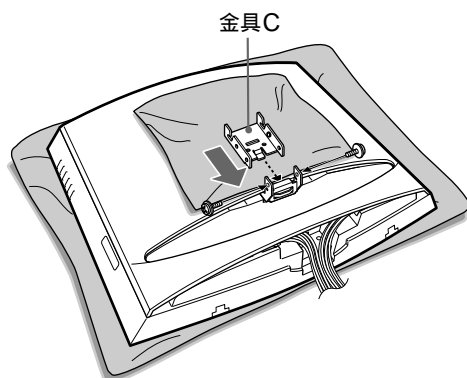
ご注意

- ケーブルが整理されていないとカバーが取り付けられないことがあります。
- 取り付けた金具Bでカバーを傷つけないように充分注意して取り付けてください。

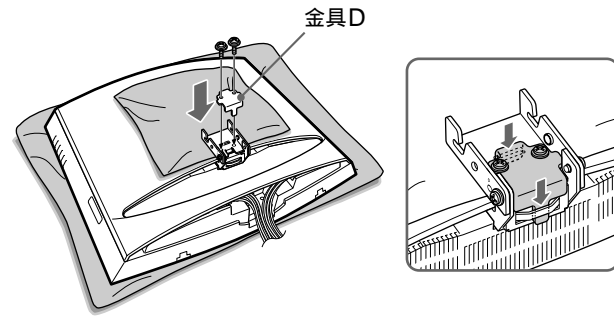
手順6：テレビに金具C、D、Eを取り付ける

テレビ後面のカバーを傷つけないように、柔らかい布などをカバーの上に敷いてから取り付けてください。

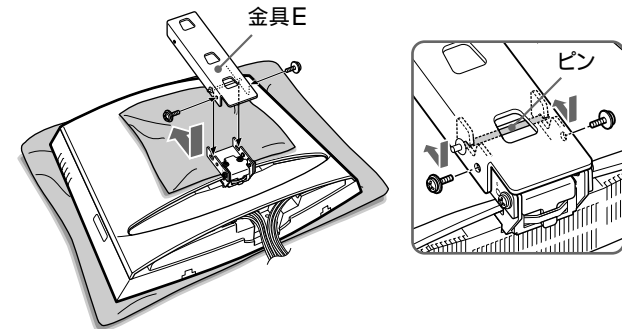
- 1 好みの角度の金具Cを金具Bに取り付ける。
金具C中央の突起を図のように金具Bに差し込み、金具C左右の面が外側になるように合わせ、ネジB2本でしっかりと留めてください。
金具Cは0°・5°・10°の3種類があります。お好みの角度に合わせて金具Cを選び、取り付けてください。
本文中のイラストは0°に角度調整するときを例にしています。



- 2 金具Dを金具Cに取り付け、ネジB2本でしっかりと留める。
図のように金具Dを金具Cにはめ込み、ネジB2本で取り付けます。



- 3 金具Cに金具Eを取り付け、ネジB2本でしっかりと留める。
図のように金具Eのピンを金具Cの溝にスライドさせ、左右の穴をネジB2本でしっかりと留めてください。金具Eを取り付けたら、テレビ後面のカバーの上に敷いてあった布などははずしてください。

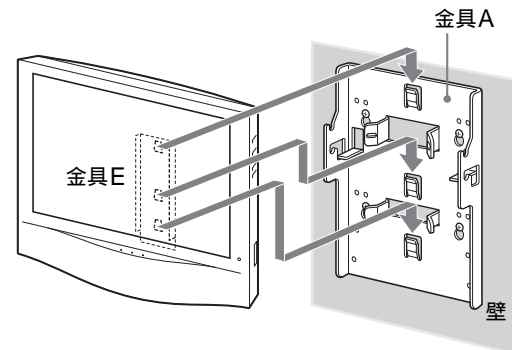


ご注意

指などをはさまないように充分注意して作業を行ってください。

手順7：テレビを壁に取り付ける

- 1 金具Eを金具Aに引っ掛けるようにして取り付ける。

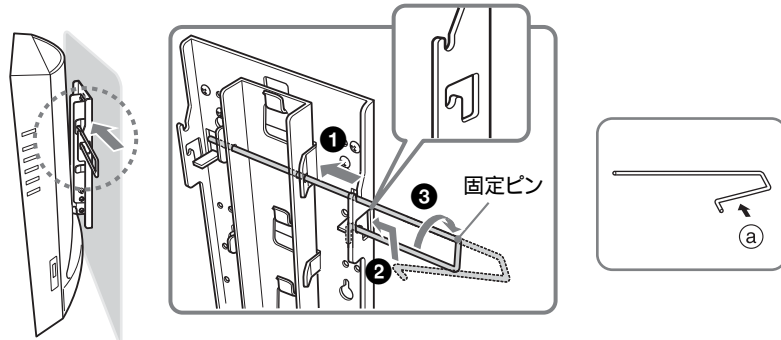


ご注意

- 高い所にテレビを取り付けるときは、両手でテレビ本体をしっかり持って取り付けてください。
- 金具Eと金具Aが3か所、確実に引っ掛かっていることを確認してから手を離してください。

- 2 固定ピンを取り付ける。
固定ピンは左右どちらからでも通すことができます。本文中のイラストは右側から差し込む場合を例として使っています。

- ① 固定ピンの長い方の先端を金具Eの穴に通す。
- ② 先の曲がったもう一方の端を金具Aの穴に合わせて差し込む。
固定ピンは抜け防止のため、差し込み穴よりも広がっています。固定ピンを取り付けるときは、③部を押しながら金具の穴に差し込んでください。
- ③ ピンが止まるまで回して固定する。



警告

固定ピンを確実に取り付けてください。
固定ピンを取り付けしないと、テレビが上に押されたときに、壁取付金具からはずれ、落下によるけがの原因となります。テレビを壁に取り付ける際は、必ず、固定ピンを取り付けてください。

テレビを壁取付金具から取りはずすときは

取り付けのときと同じように④部を押しながら固定ピンをはずし、テレビを取りはずしてください。

