

# HT-SF360

## スピーカースタンド設置ガイド



Sony Corporation © 2009 Printed in Malaysia

スピーカーを接続する前に、スタンドをスピーカーに取り付けてください。

### ご注意

- スピーカーを接続するときは、正しいスピーカーコードをお使いください。詳しくは、レシーバーの取扱説明書をご覧ください。
- フロントスピーカーは、大きなスピーカー台の短いポール、白／赤コネクターのスピーカーコードをお使いください。
- サラウンドスピーカーは、小さなスピーカー台の長いポール、青／灰コネクターのスピーカーコードをお使いください。
- 床を傷つけないように、やわらかい布などを床に敷いてください。

**1 スピーカーコードを折り返してねじる。スピーカーコードをスピーカースタンドの穴から通してから、ポールに通す。**  
ポールの向きに注意してください。

**2 ポールカバーをポール上部に取り付ける。**  
ポールの切り欠きを正面に向け、ポールカバーのタブがポールの切り口に合うようにポールカバーを取り付けてからネジで固定してください。

**3 スピーカー背面の溝にポールをはめ、溝の端までずらしてからブラケットとネジでポールを固定する。**

**4 スピーカーコードをスピーカー端子につなぐ。**

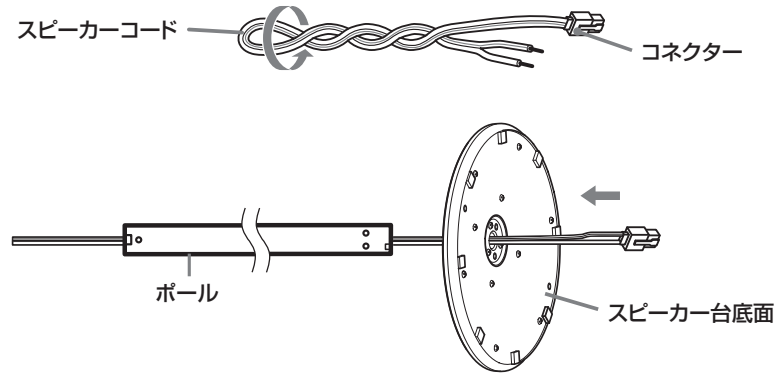
**5 ポールをスピーカースタンドに取り付ける。**  
ポール下部にある切り口とスピーカースタンドの突起の位置が合うように、ポールをスピーカースタンドにさしこみ、ネジで固定する。

**6 スピーカーの高さとスピーカーコードの長さを調節する。**  
ブラケットのネジをゆるめて（取りはずさない）、スピーカーの高さを調節し、ネジをしめて固定してください。

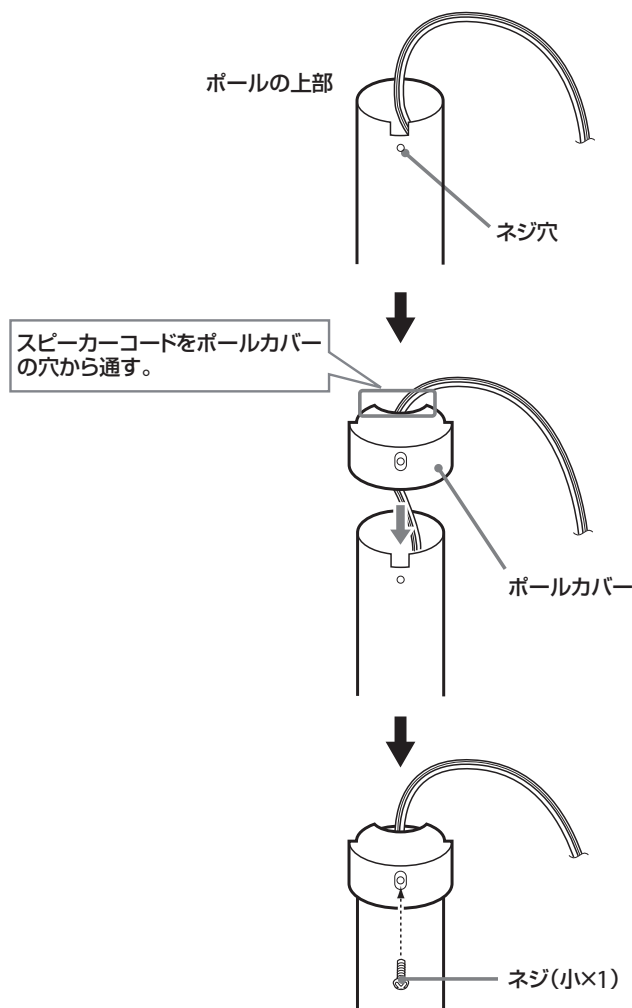
### ご注意

スピーカーコードの高さを調節するときは、スピーカーが落ちないようにしっかりとスピーカーを支えてください。

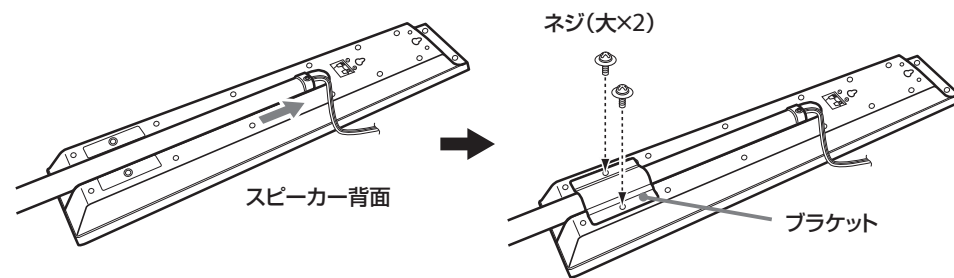
1



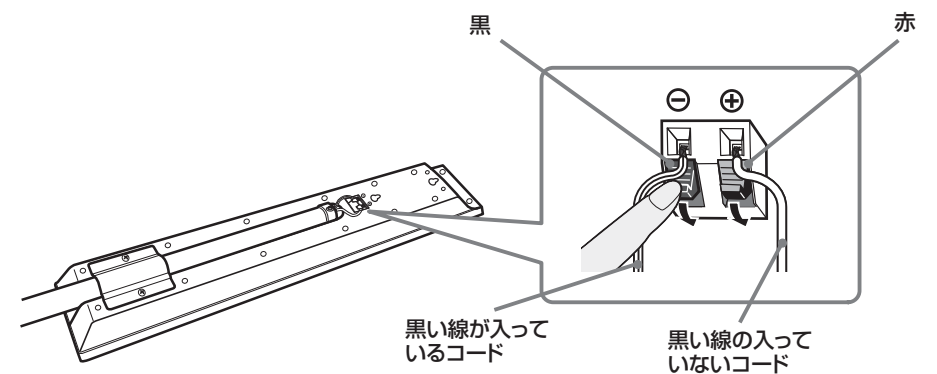
2



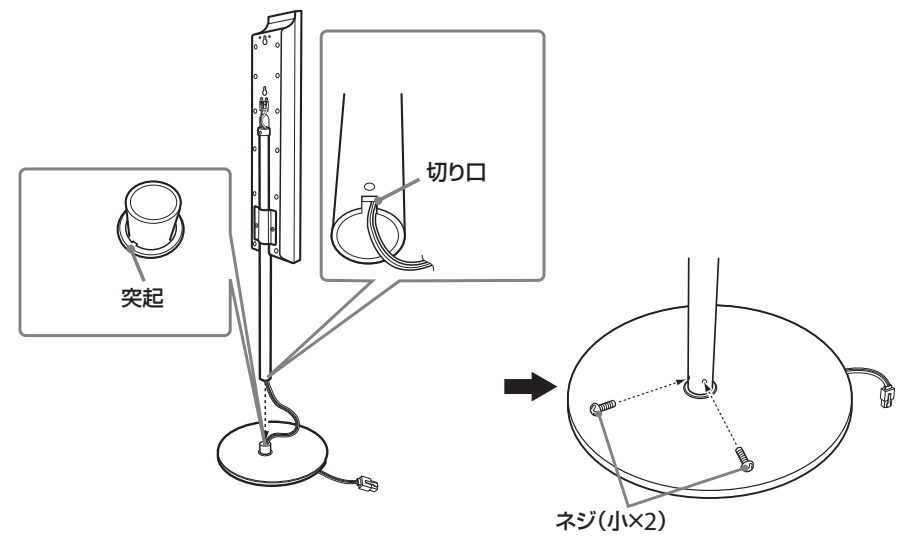
3



4



5



6

