

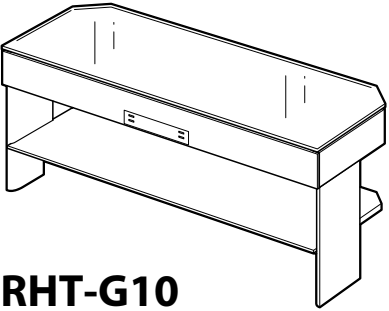
シアタースタンドシステム

組立ガイド

お買い上げいただきありがとうございます。

⚠ 警告 電気製品は、安全のための注意事項を守らないと、火災や人身事故になることがあります。

この取扱説明書には、事故を防ぐための重要な注意事項と製品の取り扱いかたを示しています。この取扱説明書をよくお読みのうえ、製品を安全にお使いください。お読みになったあとは、いつでも見られるところに必ず保管してください。



RHT-G10

© 2011 Sony Corporation Printed in Malaysia



* 4 2 6 2 5 8 3 0 1 * (1)

⚠ 警告 安全のために

ソニー製品は安全に充分配慮して設計されています。しかし、電気製品はすべて、間違った使いかたをすると、火災や感電などにより人身事故になることがあり危険です。事故を防ぐために次のことを必ずお守りください。

⚠ 警告

火災 感電

下記の注意事項を守らないと
火災・感電・転倒・落下などにより死亡や大けがの原因となります。

組み立て手順に従って、しっかり取り付けるネジがゆるんでいたたり抜けていると、スタンドが転倒したりテレビが落下して、大けがや破損の原因となることがあります。



転倒防止の処置をする
転倒防止の処置をしないと、スタンドが転倒したり、テレビが落下して大けがの原因となることがあります。テレビと壁などをつないで転倒防止の処置を行ってください。



堅くて平坦な床面に設置する
傾いた床面に設置するとスタンドが転倒したり、テレビが落下して大けがの原因となることがあります。
畳、じゅうたん、カーペットなどの上に置く場合は、板など堅いものを敷いてください。



ひび割れが入ったスタンドは使わない
多少のひび割れでも使わないでください。また、組み立ても行わないでください。ガラスが割れたり、テレビが転倒して、大けがの原因になります。



⚠ 注意


下記の注意事項を守らないとけがをしたり周辺の家財に損害を与えたりすることがあります。

組み立てや設置は必ず2人以上で行う
1人で行うと腰を痛めたり、けがの原因となることがあります。また、設置するときは、お子様が近づかないようにしてください。



スタンドの分解・改造は行わない
落下によるけがや破損の原因となります。



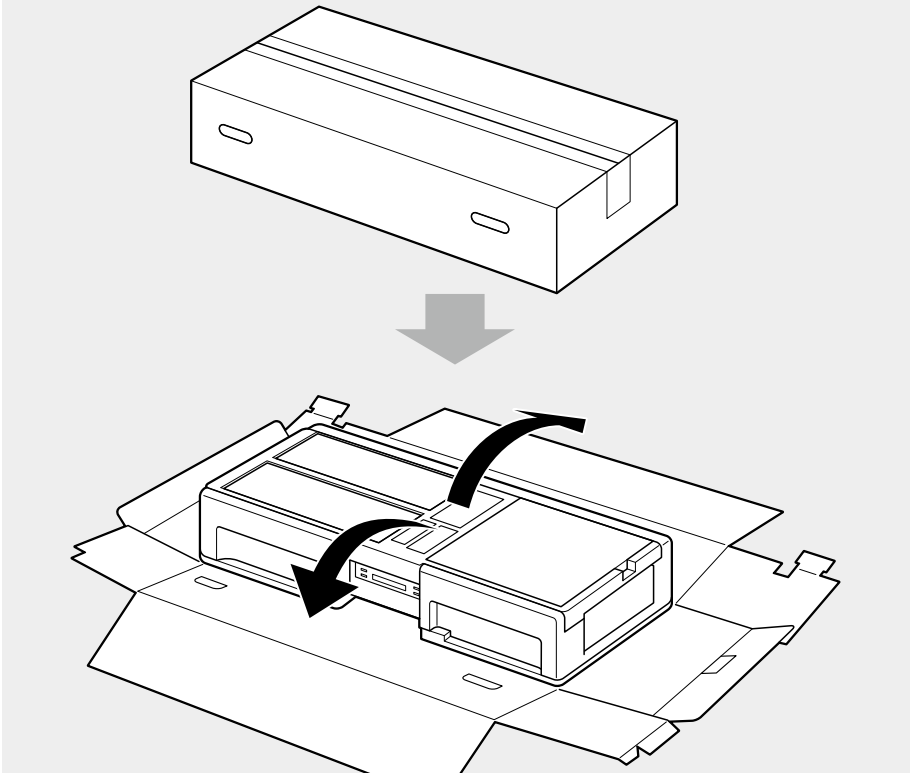
天板ガラスの取り扱いについて
天板ガラスは、衝撃で割れる恐れがあります。取り付けまで、安全な場所に保管してください。



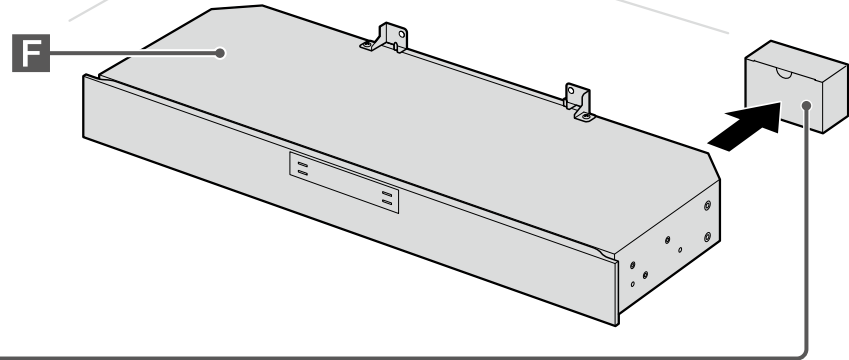
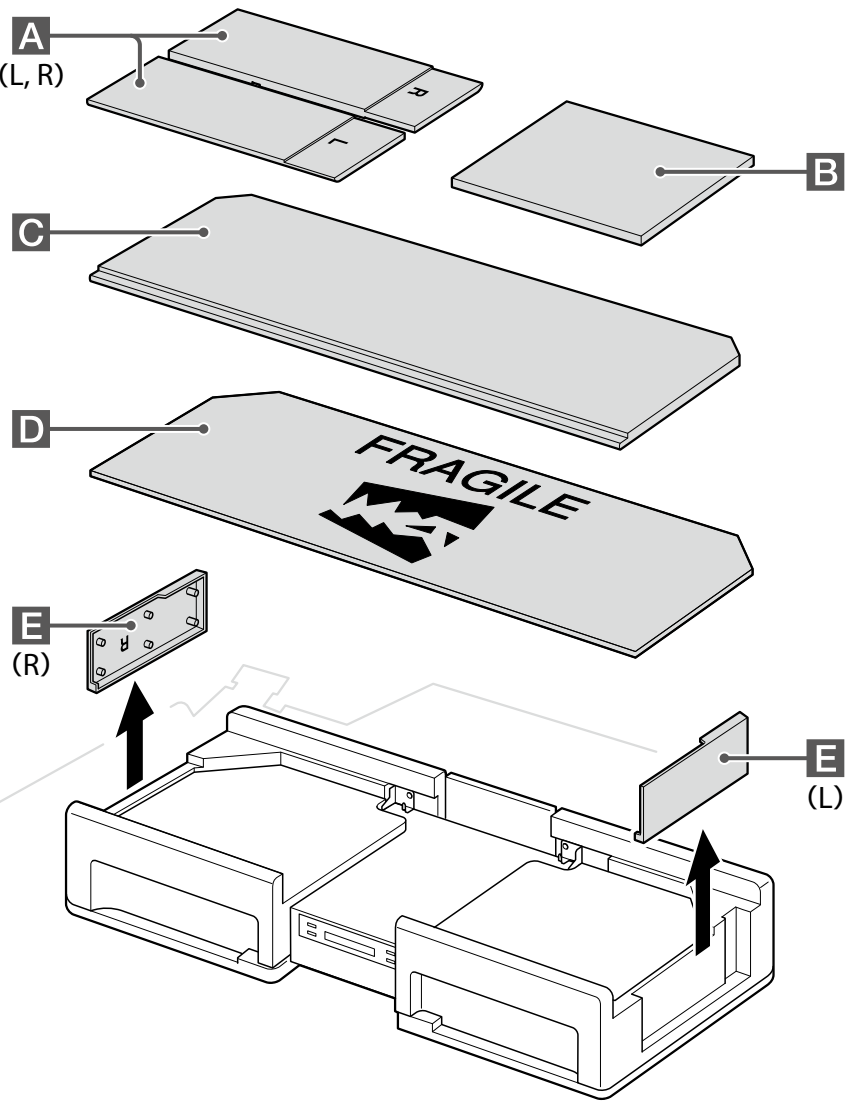
使用上のご注意

設置について
スタンドを組み立てるときは、床に傷がつくのを防ぐため梱包材などを敷いてください。

本機の組立を行うときは、広い場所で作業を行ってください。



本機の部品をご確認ください。



(6)

(12)

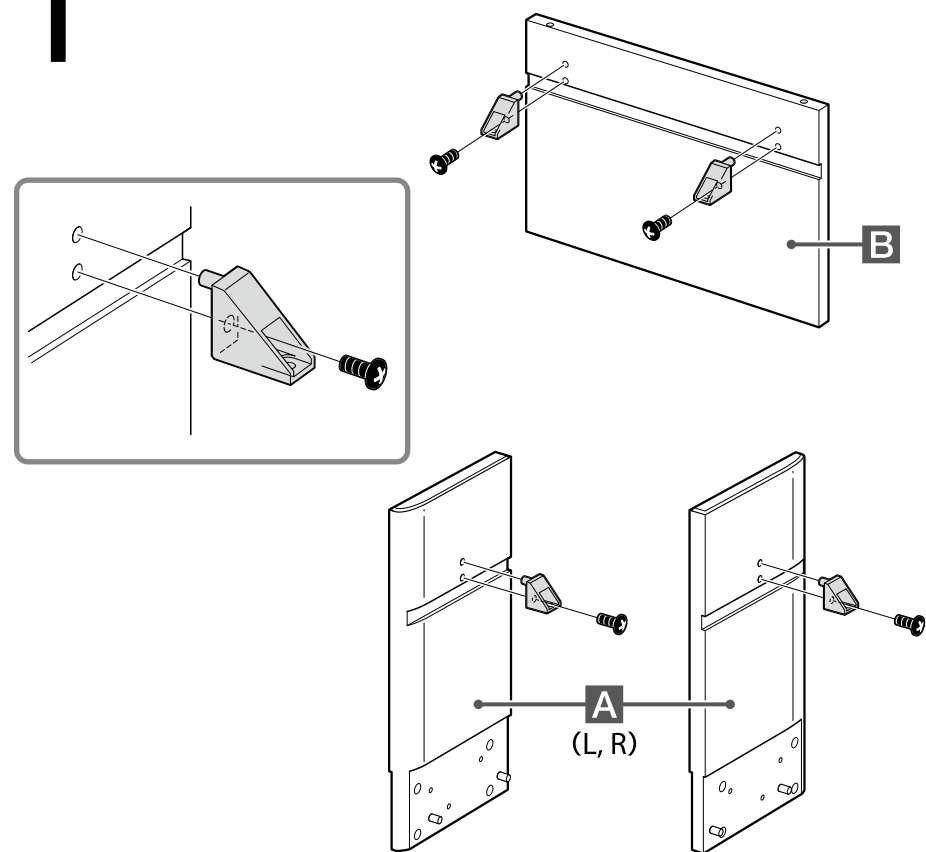
(2)

(4)

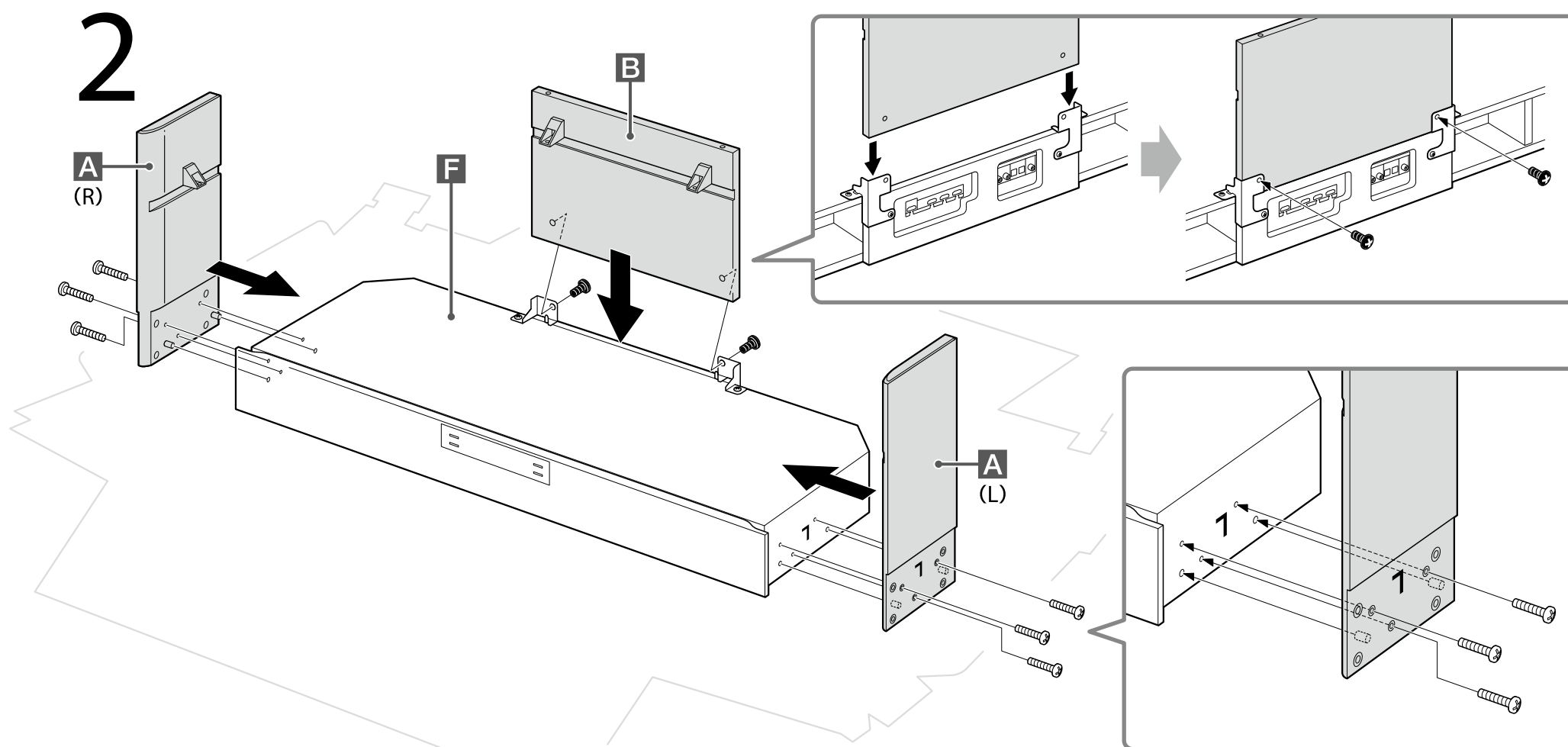
• その他の付属品は、組み立てには使用しません。

• 組み立てには、プラスドライバーが必要です。

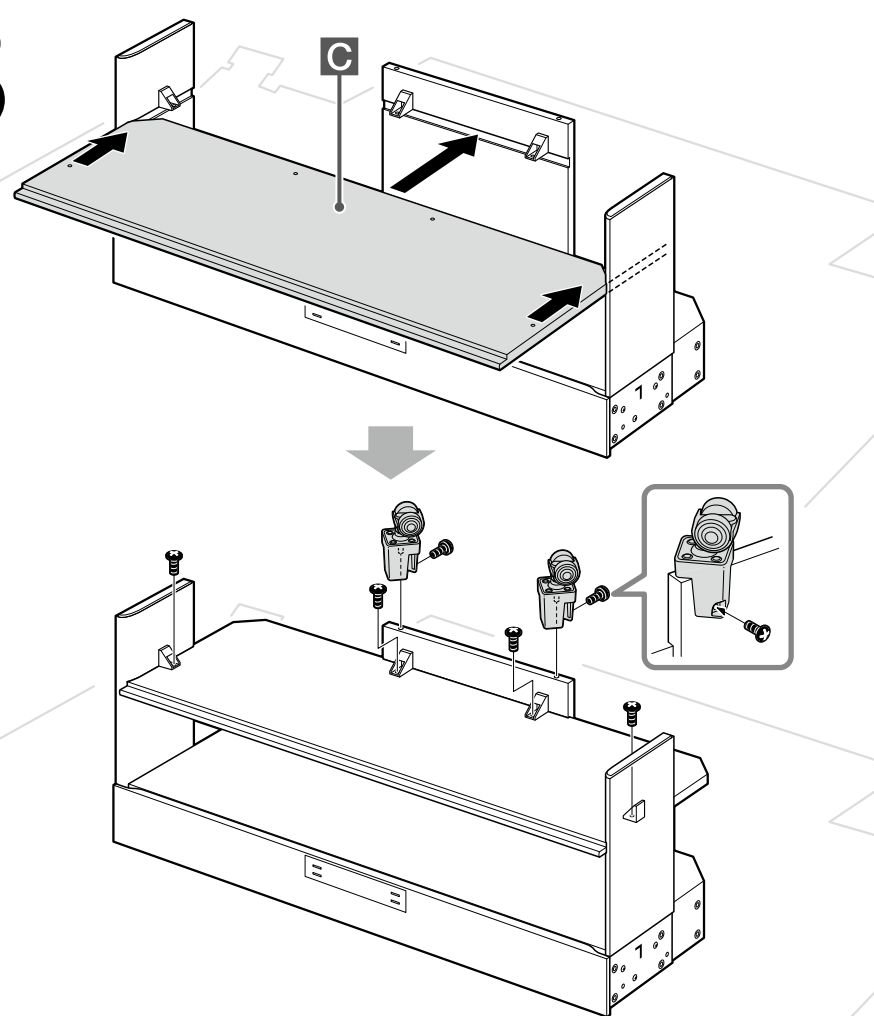
1



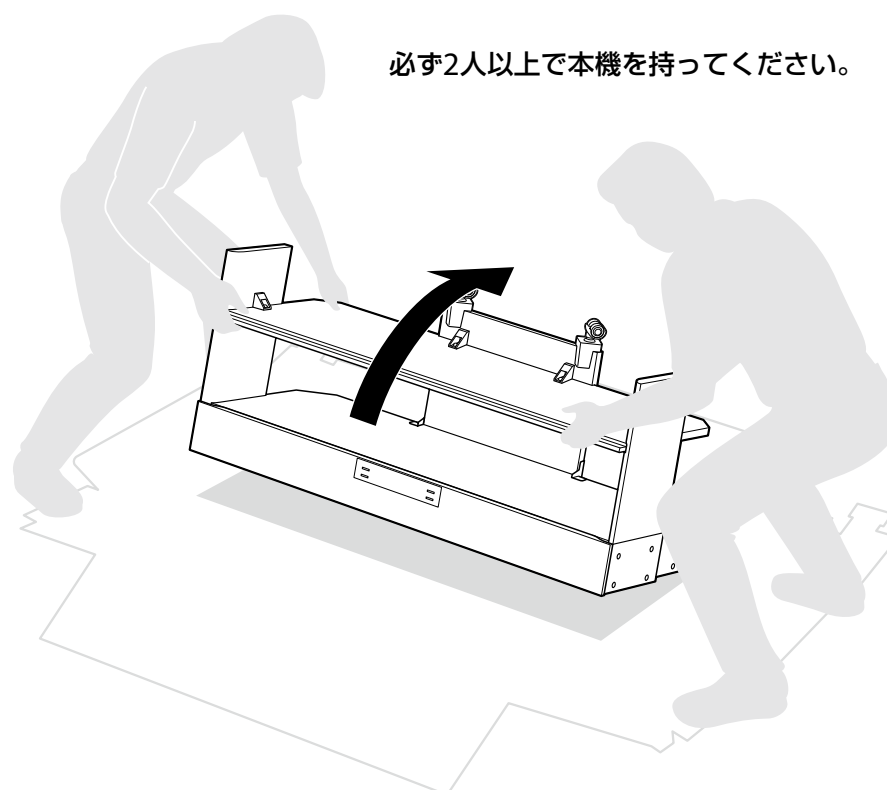
2



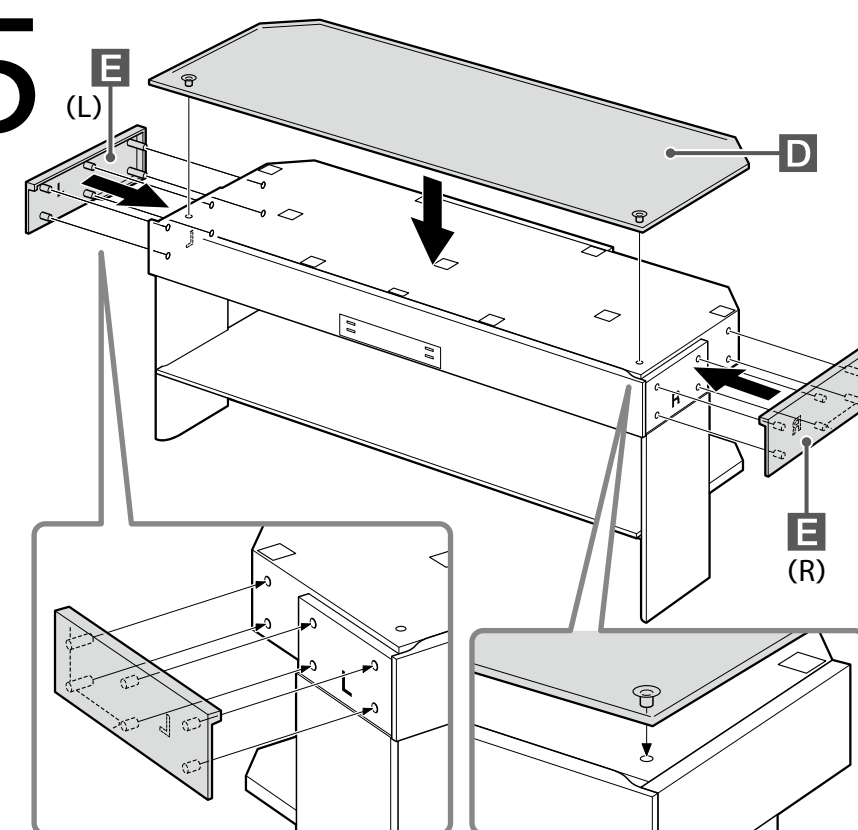
3



4



5



組み立てた後に、部品が残っていないことをご確認ください。(本機には、予備の部品は同梱されていません。)