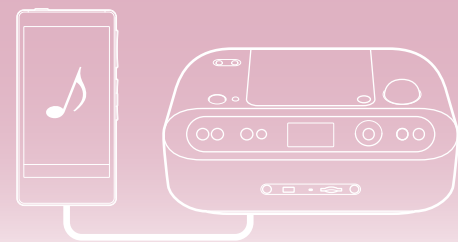


オーディオ機器 などからの録音

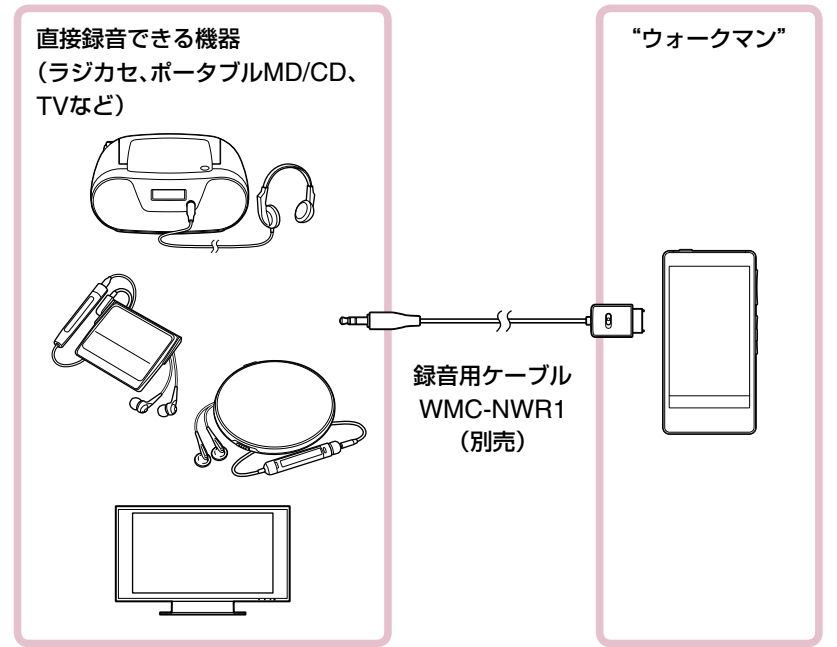


はじめにお読みください

本書は、別売の録音用ケーブルを使って、パソコンを使わずに本製品(以降“ウォークマン”)に音楽を録音する方法を説明しています。

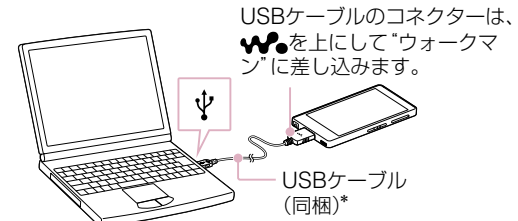
オーディオ機器から直接録音する

ヘッドホン端子やLINE OUT端子のある機器からの音声を、別売の録音用ケーブルを“ウォークマン”につないで録音します。本書ではオーディオ機器(ラジカセ)を例に説明します。



録音の準備をする

① “ウォークマン”を充電する。

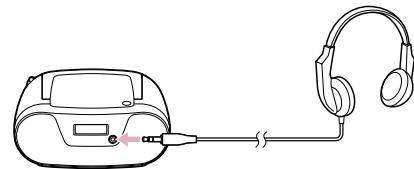


ヒント

- 録音中は充電できません。録音が途中で止まらないように、満充電まで充電しておくことをおすすめします。
- パソコンを使わない場合は、別売のACアダプターAC-NWUM60などをご利用ください。

② 録音元のオーディオ機器を確認する。

オーディオ機器のヘッドホン端子にヘッドホンをつなぎ、音量調節ができることを確認してください。



ご注意

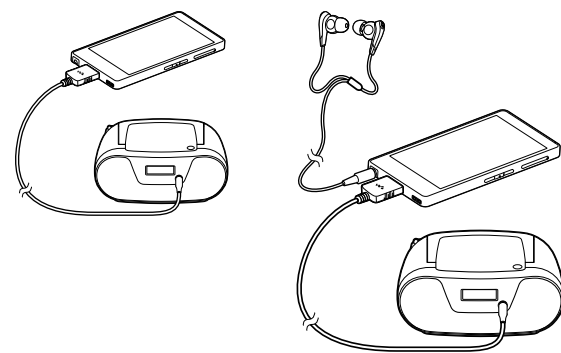
- 音量調節ができない場合は、LINE OUT端子につながっている可能性があります。その場合は手順⑤でLEVELスイッチを「2」に合わせてください。

③ 録音用ケーブルを接続する。

手順②でヘッドホンをつないだ端子に録音用ケーブルのステレオミニプラグ(φ3.5mm)を差し込み、もう一方を“ウォークマン”のWM-PORTジャックにつなぎます。

ヒント

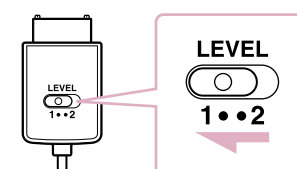
- オーディオ機器の音声出力端子がLINE OUTの場合は、LINE OUT端子に差し込んでください。
- 端子のサイズが合わない場合は、別売のプラグアダプターをご利用ください。



④ “ウォークマン”にヘッドホンをつなぐ。

⑤ 録音用ケーブルのLEVELスイッチを合わせる。

ヘッドホン端子につないだ場合は、「1」にします。



ヒント

手順③でLINE OUT端子につないだ場合は、LEVELスイッチを「2」にしてください。

⑥ 録音方法を選ぶ。

“ウォークマン”側で自動的に録音開始と停止をして欲しい

シンクロ録音する

A

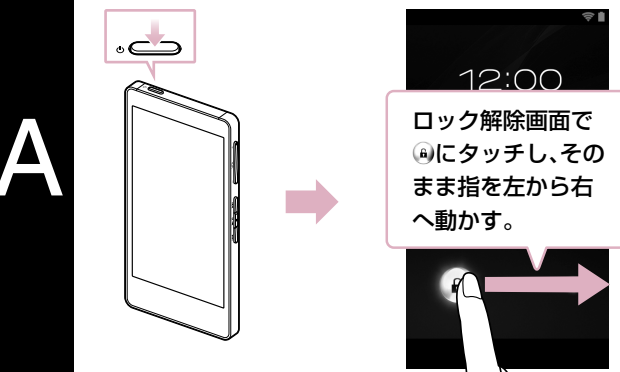
手動で録音開始と停止をしたい

マニュアル録音する

B

シンクロ録音する

① “ウォークマン”の画面をオンにする。



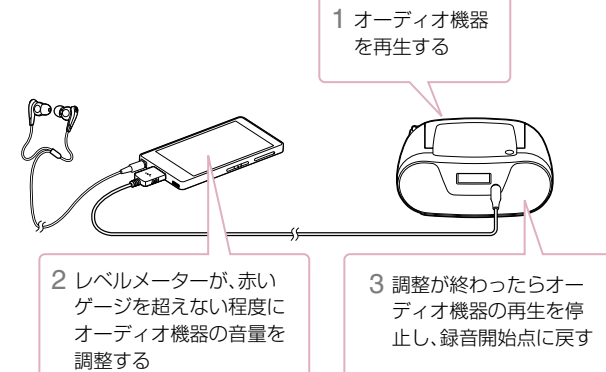
② ホーム画面で [ダイレクト録音] をタップする。



③ [シンクロ録音] をタップする。



④ 録音時の音量レベルを調整する。



ヒント
“ウォークマン”のヘッドホンで聴いて確認することもできます。

⑤ “ウォークマン”を録音待機の状態にする。



“ウォークマン”の⑤をタップすると⑥の中心が赤く点滅し、音の検出待ちの状態になります。

⑥ オーディオ機器で、録音したい音声を再生する。



音を検出すると⑥の中心が赤く点灯してレベルメーターが動き始め、録音ステータスが「[PAUSE]」から「[REC]」に変わります。
2秒以上無音状態が続くと自動的に録音を一時停止し、音の検出待ちになります。
再び音を検知すると、曲は分割され、新しい曲として同じフォルダーに録音されます。

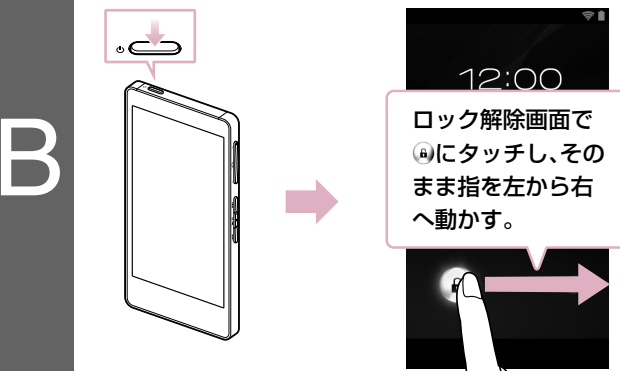
⑦ 録音を停止する。



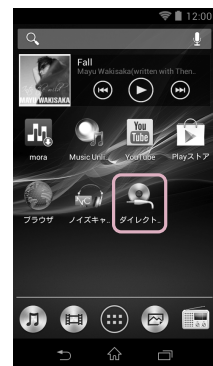
“ウォークマン”の⑥をタップします。

マニュアル録音する

① “ウォークマン”の画面をオンにする。



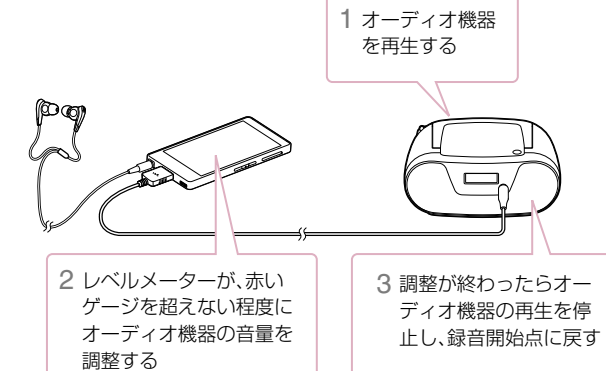
② ホーム画面で [ダイレクト録音] をタップする。



③ [マニュアル録音] をタップする。

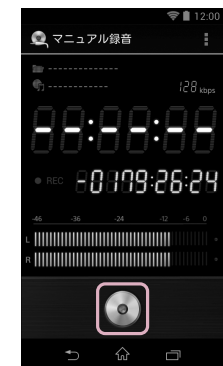


④ 録音時の音量レベルを調整する。



⑤ オーディオ機器で、録音したい音声を再生する。

⑥ 録音を開始する。



“ウォークマン”の⑥をタップすると⑥の中心が赤く点灯して「[REC]」が表示され、録音が始まります。

⑦ 録音を停止する。

録音を止めたいタイミングで、“ウォークマン”の⑥をタップします。
 • 続けて録音する場合は、手順⑤～⑦を繰り返します。
 • 続けて録音した曲は、同じフォルダーに録音されます。
 • 新しいフォルダーに録音するには、②をタップしてダイレクト録音のトップ画面に戻り、再度「マニュアル録音」をタップしてください。

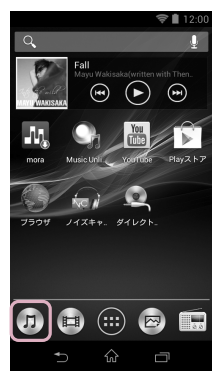
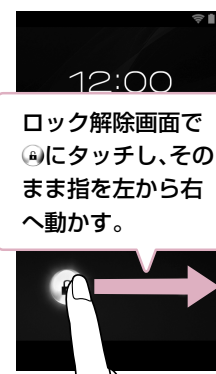
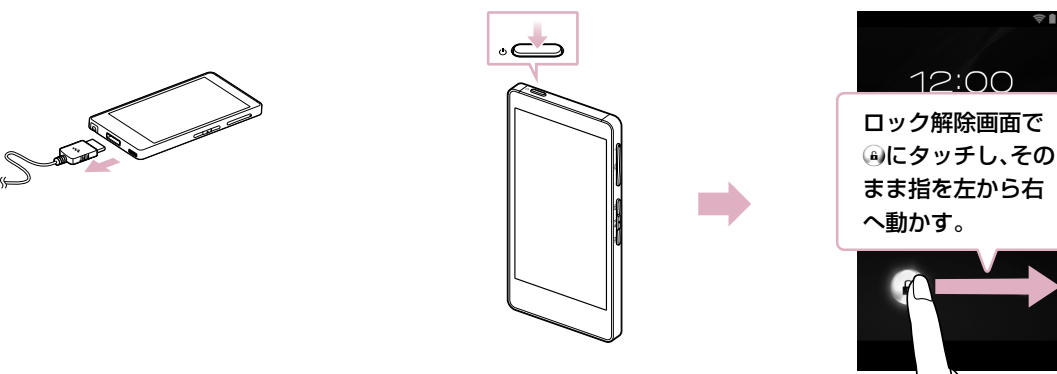
録音した曲を聞く

① “ウォークマン”から録音用ケーブルをはずす。

② “ウォークマン”の画面をオンにする。

③ ホーム画面で - [W.ミュージック]をタップする。

④ 曲を選んで再生を始める。



マイ ライブラリーが表示されます。
マイ ライブラリーが表示されない場合は、
左上のをタップしてください。



[録音した曲]をタップし、再生したい曲の
フォルダーをタップして曲を選びます。

ヒント

- [全曲]や[アーティスト]など、他の項目からも曲を選べます。その場合、録音した曲の曲名は、右記「録音時の曲名について」の曲名が表示され、アルバム名は録音フォルダー名が表示されます。

録音時の曲名について

録音した曲のフォルダー名と曲名は、録音時の日付と時刻に従って自動的に登録されます。

- フォルダー名：yyyy-mm-dd (録音時の年-月-日)
- 曲名：nnn-hhmm (同じフォルダー内の通し番号-録音開始時分)

例) 録音フォルダー名	録音曲名	(2013年9月1日に録音した場合)
2013-09-01	001-1301	録音した曲のアルバム名や曲名を変更したい場合は、パソコンにインストールしたMedia Goをお使いください。
	002-1305	
2013-09-01(2)	001-1330	
	002-1334	

録音した曲の曲名などを編集する

“ウォークマン”に内蔵されているソフトウェアMedia Goをパソコンにインストールすると、“ウォークマン”に録音した曲をパソコンに取り込んで曲名やアルバム名などを編集することができます。
Media Goのインストールについては別紙「音楽を楽しむ」を参照してください。



① パソコンでMedia Goを起動する。

② “ウォークマン”をパソコンに接続する。

“ウォークマン”で録音した曲は、パソコンに接続してもMedia Goの画面右側の一覧には表示されません。

③ Media Goの[WALKMAN(機種名)]をダブルクリックして[ミュージック]をクリックする。

“ウォークマン”内の音楽リストが表示されます。

④ Media Goの[インポート]ボタンをクリックする。

「楽曲の取込み」画面が表示され、ミュージックライブラリーへ曲の取り込みが始まります。

⑤ 取り込んだ曲から編集したい曲を選択し、Media Goの編集メニューから[プロパティー]を選んで曲名やアルバム名を編集する。

録音した曲を削除する

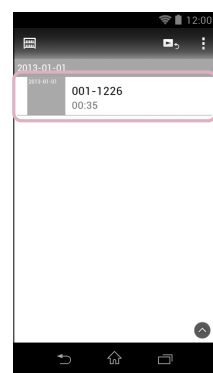
① ホーム画面で - [ダイレクト録音]をタップする。



② [録音した曲一覧へ]をタップする。



③ 削除したい曲を長押しする。



④ [削除]をタップする。



困ったときは

“ウォークマン”での録音について、よくあるご質問をご紹介します。

曲が録音されない。

- 録音時の音量レベルが小さいと録音されません。オーディオ機器の音量を上げて録音してください。「シンクロ録音する」の手順④を参照してください。
- 録音が始まっていません。シンクロ録音の場合はをタップしても録音待機の状態になるだけで、音が検知されないと録音は始まりません。オーディオ機器の再生を始めてください。
- 録音用ケーブルが正しく接続されていません。“ウォークマン”に「別売の録音用アクセサリを接続してください。」と表示されるときは、録音用ケーブルが“ウォークマン”にしっかりと接続されているか確認してください。また、“ウォークマン”のヘッドホンで曲の再生を確認できないときは、オーディオ機器に録音用ケーブルがしっかりと差し込まれているか確認してください。

録音した曲がヘッドホンの左側からしか聞こえない。

- モノラル機器から録音した可能性があります。録音用ケーブルはステレオミニプラグのため、モノラル機器のイヤホン端子やヘッドホン端子につなぐと、左チャンネルにしか録音されないことがあります。

曲が複数の曲に分割されて録音される。

- シンクロ録音で自動的に曲が分割されています。シンクロ録音では音声の有無によって自動的に曲を分割します。曲の途中で無音状態が一定時間続く曲はマニュアル録音で録音してください。「マニュアル録音する」を参照してください。

複数の曲が1曲として録音される。

- シンクロ録音で自動的にひとつの曲と認識されています。シンクロ録音では音声の有無によって自動的に曲を分割します。曲間が短くひとつの曲と認識される場合は、マニュアル録音で録音してください。「マニュアル録音する」を参照してください。

電池の消耗が早い。

- 録音用ケーブルを使った録音では、曲の再生などの使いかたに比べて電池持続時間は短くなります。

詳しい情報は、ダイレクト録音アプリケーション内のヘルプをご覧ください。

