

PB-01 Updater

取扱説明書

発行日：2015/6/5

目次

【概要】.....	3
【機能】.....	3
【準備するもの】.....	3
【本ソフトウェアについて】	3
【インストール手順】	4
【アップデート手順】	8
【アップデート後の確認】	15
【アップデートに失敗した場合】	15
【IP アドレスが衝突した場合】	17
【その他】	18

【概要】

本書は PB-01 のファームウェアバージョンをアップデートするための PC ソフトウェア（以下 PB-01 Version Updater）の取扱説明書です。

【機能】

PB-01 Version Updaterでは、PB-01 のファームウェアをアップデートすることが可能です。

【準備するもの】

＜ソフトウェアファイルの入手＞

ファイル名： PB-01_Version_<X_XX>_Updater.zip（※）

（※）ファイル名の<X_XX>にはファームウェアのバージョン番号が入ります。

＜パーソナルコンピュータ＞ 本ソフトウェアを使用するための推奨動作環境は以下のとおりです。

OS： Windows Vista, Windows 7

LAN ケーブル： クロス結線 または ストレート結線（どちらでも PC と直接接続可能）

【本ソフトウェアについて】

- ・ 権利者の許諾を得ることなく、本ソフトウェアおよび取扱説明書の内容の全部または一部を複製すること、およびソフトウェアを賃貸に使用することは、著作権法上禁止されております。
- ・ 本ソフトウェアを使用したことによるお客様の損害、または第三者からのいかなる請求等につきましても、当社は一切その責任を負いかねます。
- ・ 万一、製造上の原因による不良がありましたらお取替えいたします。それ以外の責はご容赦ください。
- ・ 本ソフトウェアは指定された装置以外には使用できません。
- ・ 本ソフトウェアの仕様は、改良のため予告無く変更することがありますが、ご容赦ください。
- ・ 本ソフトウェアの修正、改変、リバース・エンジニアリングないし、逆コンパイルまたは逆アセンブル等のソースコード解析作業を行ってはならないものとします。
- ・ 本ソフトウェアのインストール、指定された装置のアップデートは、取扱説明書内の手順で行うようにしてください。

【インストール手順】

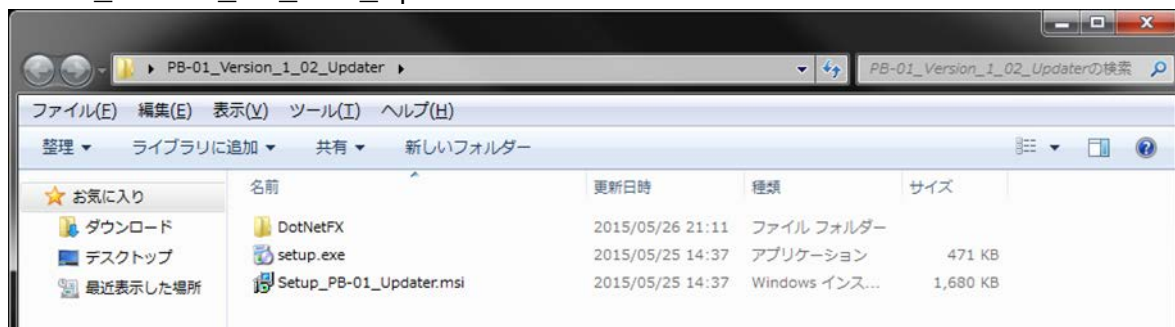
PB-01 Version Updater のインストール手順です。

画面は、PB-01 Version 1.02 Updater のものです。

1. パッケージは ZIP 形式で圧縮されています。解凍後のフォルダ構成は以下のとおりです。

(<X_XX>にはバージョン番号が記載されます)

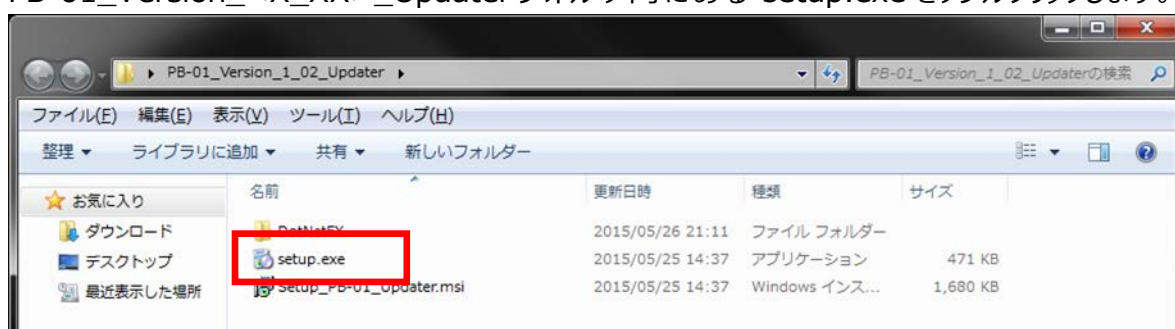
PB-01_Version_<X_XX>_Updater



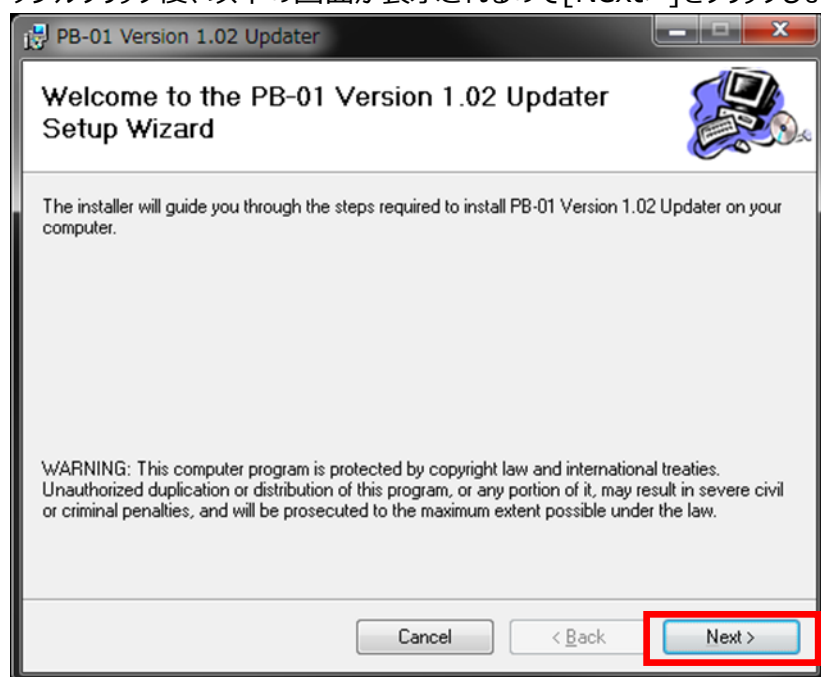
PB-01_Version_<X_XX>_Updater ¥DotNetFx



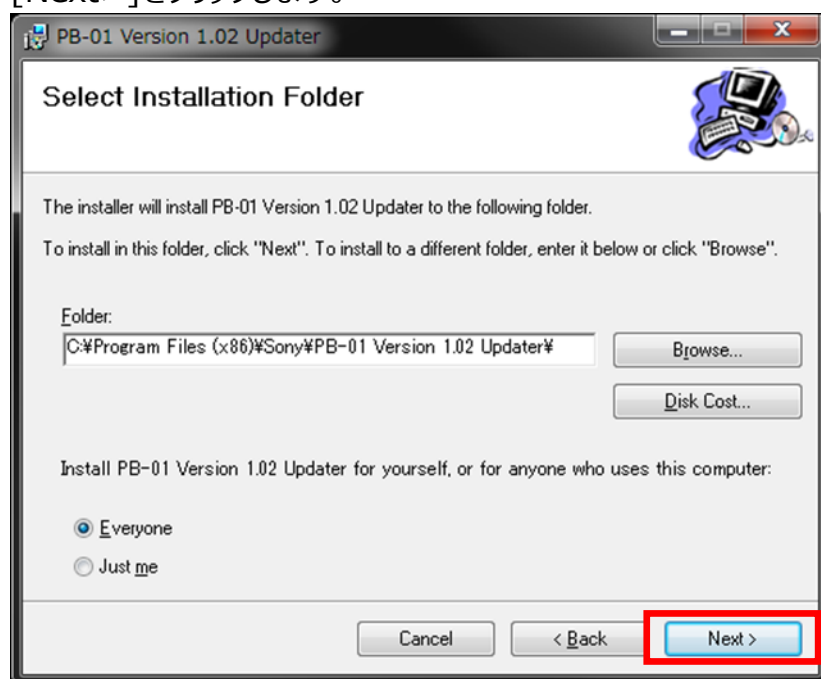
2. PB-01_Version_<X_XX>_Updater フォルダ内にある setup.exe をダブルクリックします。



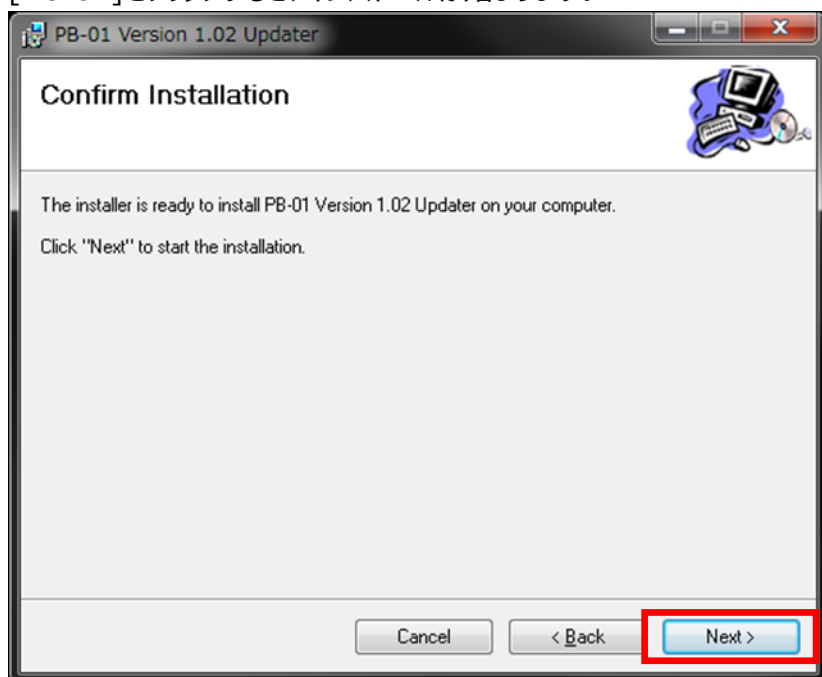
3. ダブルクリック後、以下の画面が表示されるので[Next>]をクリックします。



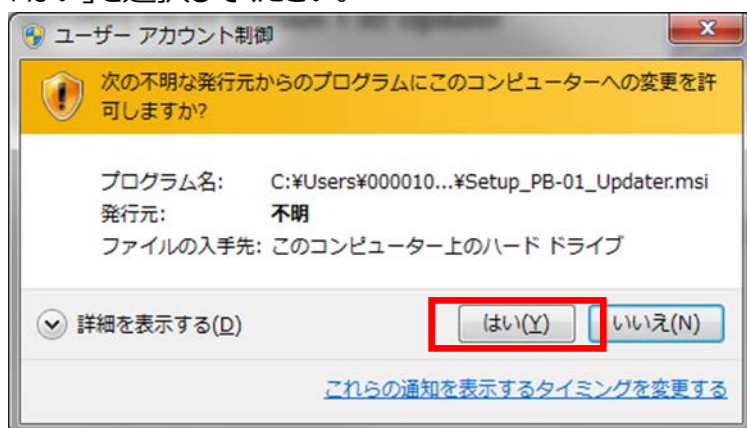
4. [Next>]をクリックします。



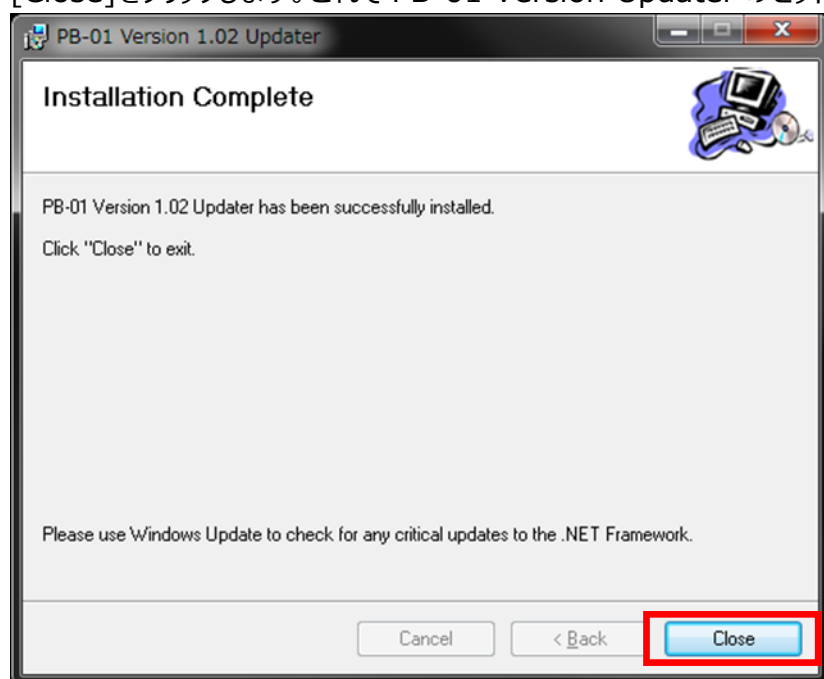
5. [Next>]をクリックすると、インストールが始まります。



6. インストール中、ユーザーアカウント制御に関するダイアログが表示される場合があります。この場合は「はい」を選択してください。



7. [Close]をクリックします。これで PB-01 Version Updater のセットアップは完了です。



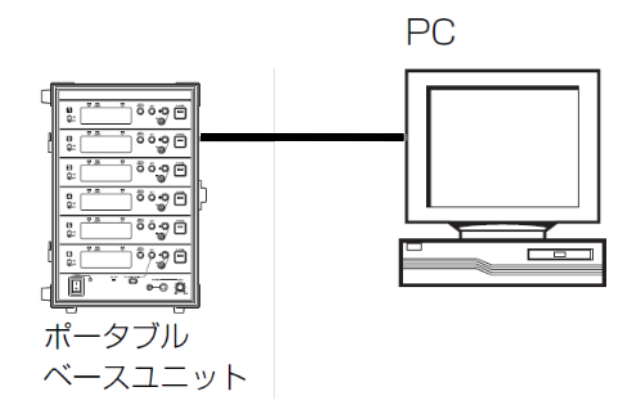
【アップデート手順】

PB-01 Version Updater 使用して PB-01 のファームウェアをアップデートする手順です。

画面は、PB-01 Version 1.02 Updater のものです。

※ アップデート時、DWR-P01DN は装着しない状態で作業をおこなってください。

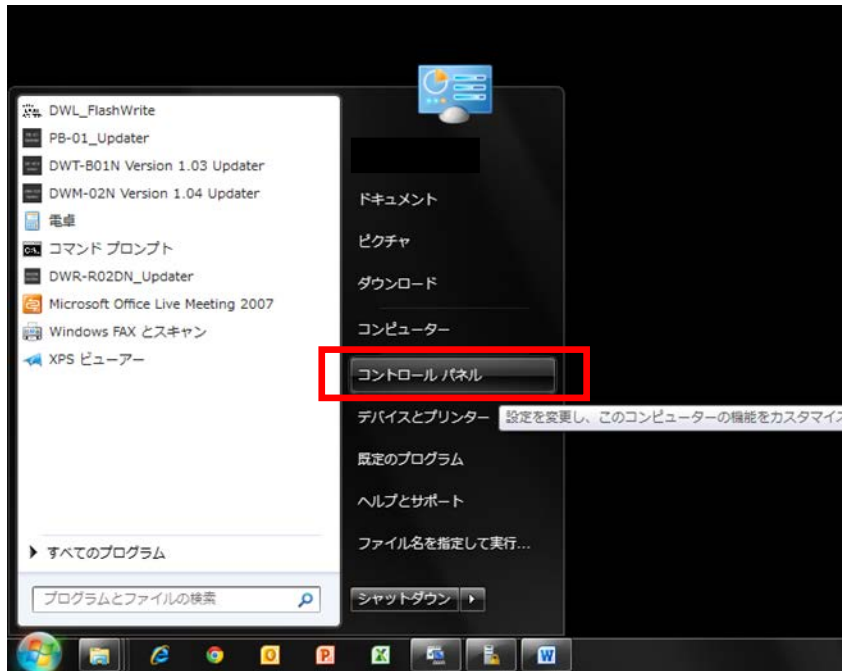
1. PC と PB-01 をネットワークケーブルで接続します。



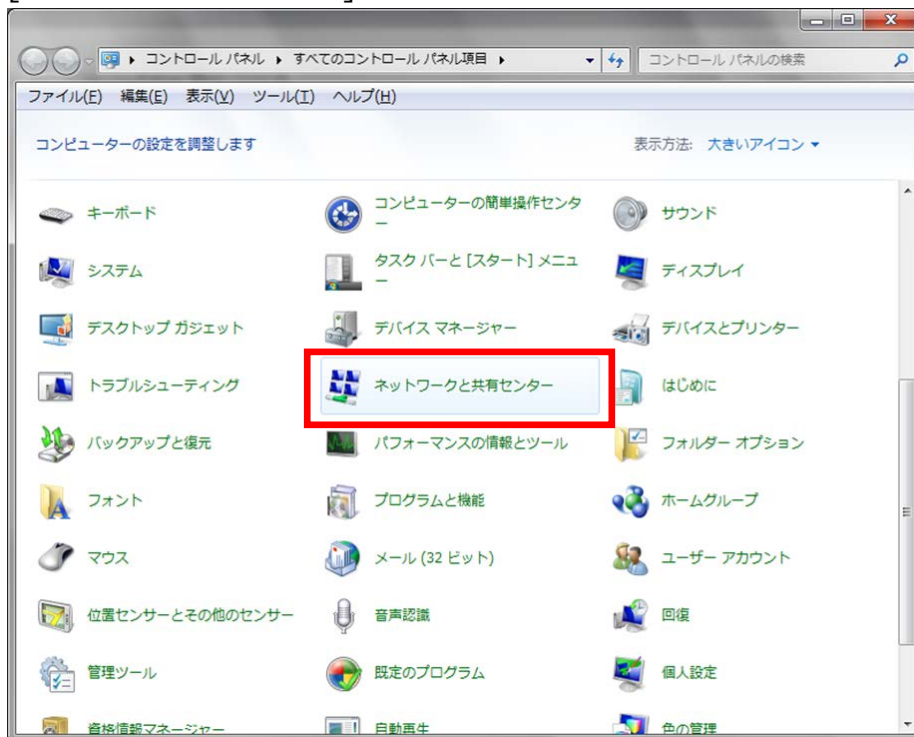
2. PB-01 の電源を入れ、CONFIGURATION -> CONFIG OTHER -> PB IP ADDRESS で PB-01 の IP アドレスを確認します。

3. PC のネットワーク設定を行います。

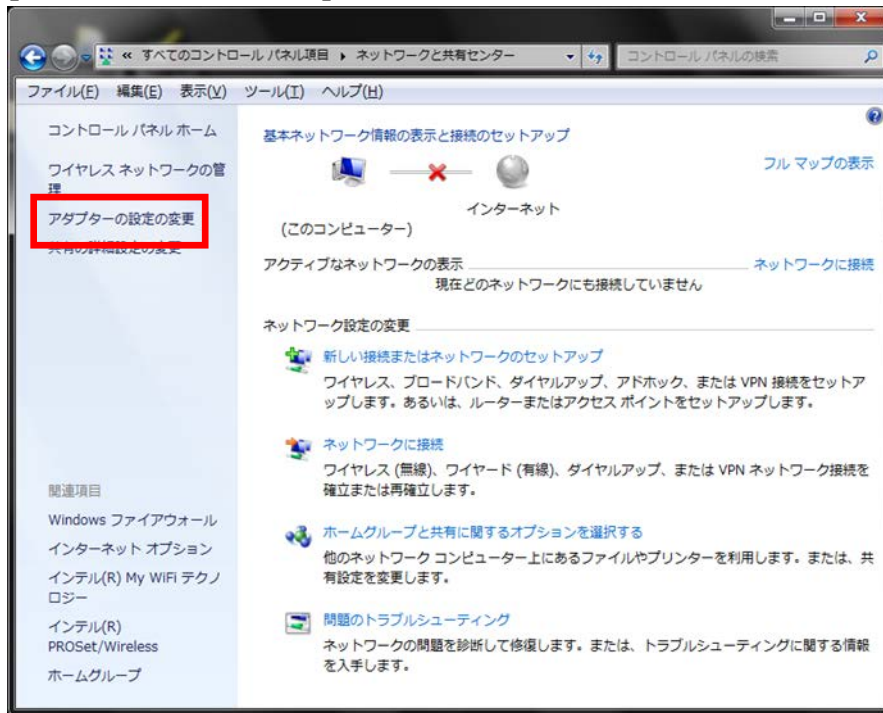
(1) Windows のスタートメニューをクリックし、[コントロールパネル]をクリックします。



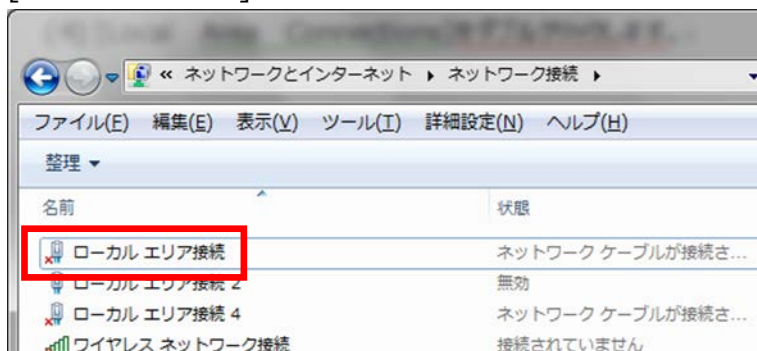
(2) [ネットワークと共有センター]をクリックします。



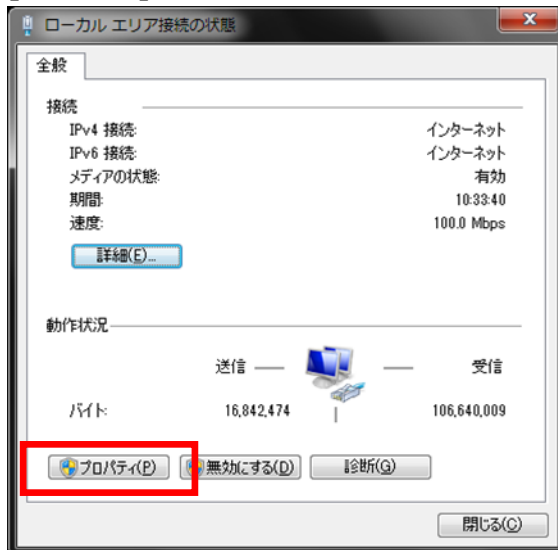
(3) [アダプターの設定の変更]をクリックします。



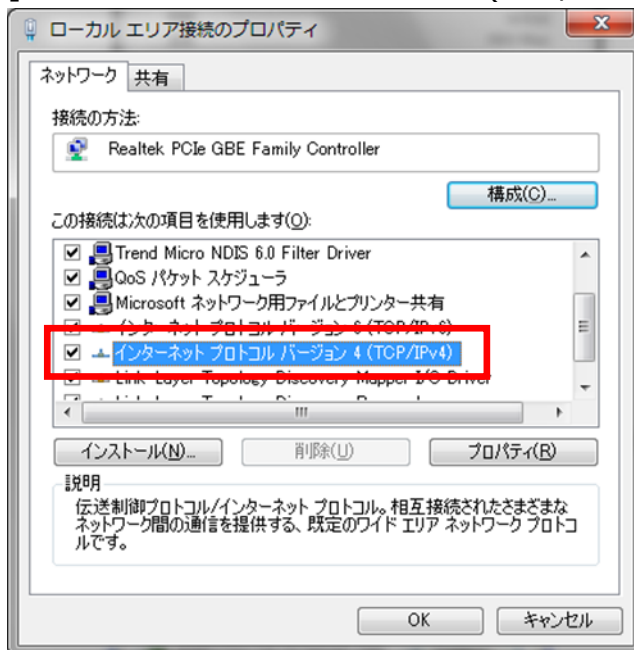
(4) [ローカルエリア接続]をダブルクリックします。



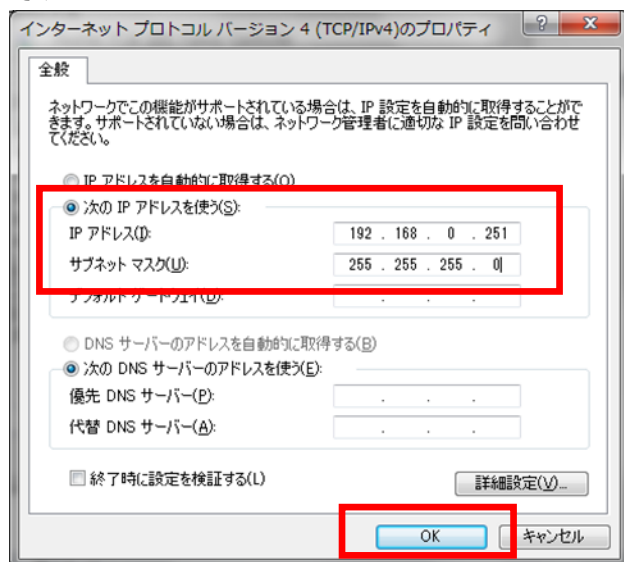
(5) [プロパティ]をクリックします。



(6) [インターネット プロトコル バージョン 4 (TCP/IPv4)]をダブルクリックします。

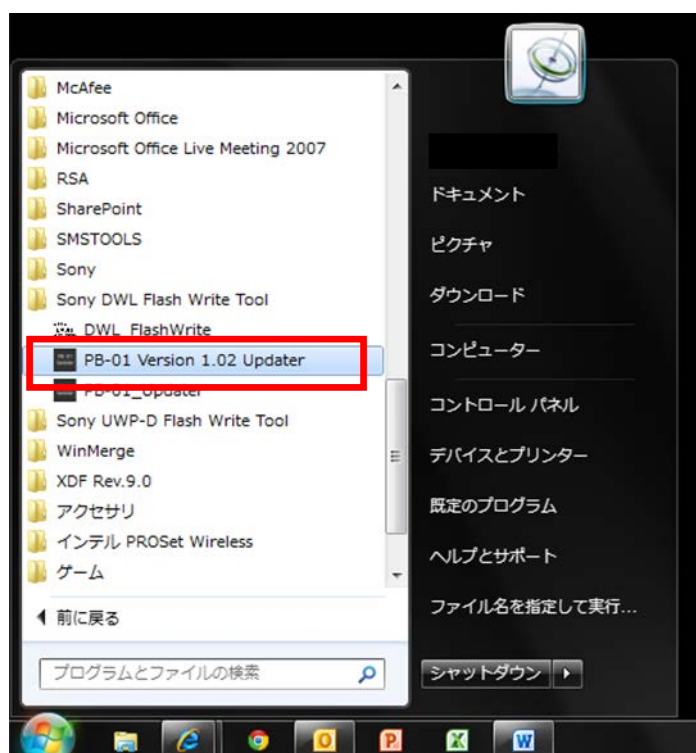


- (7) [次の IP アドレスを使う]を選択し、IP アドレス、サブネットマスクを入力します。2.で確認した PB-01 の IP アドレスに従い、各設定を行ってください。IP アドレスは PB-01 と異なるアドレスを入力します。たとえば、PB-01 の IP アドレスが 192.168.0.1 の場合、PC には 192.168.0.2 など、最後の数字が PB-01 と異なるように設定してください。また、IP アドレスは、ネットワーク接続する他の機器と重複しないように設定してください。各項目の設定後、[OK]ボタンをクリックしてください。

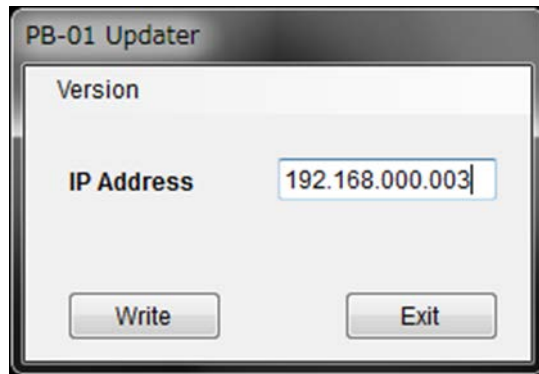


4. PB-01 Version Updater を起動します。

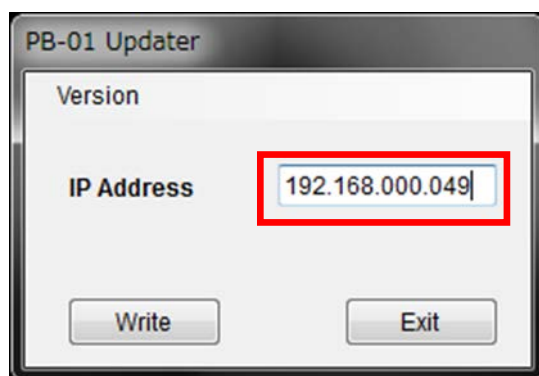
Windows のスタートメニューをクリックし、[すべてのプログラム] -> [Sony DWL Flash Write Tool] -> [PB-01_Version_<X.XX>_Updater] をクリックします。
(<X.XX>にはファームウェアのバージョン番号が入ります。画面は 1.02 のものです)



5. Updater が起動します。

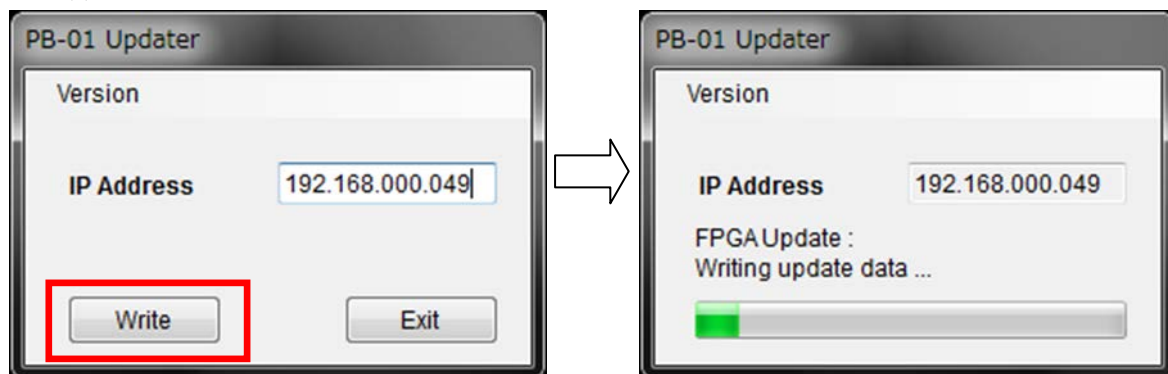


6. 手順 2 で確認した IP アドレスを入力します。
(画面は PB-01 の IP アドレスが 192.168.0.49 の場合です)



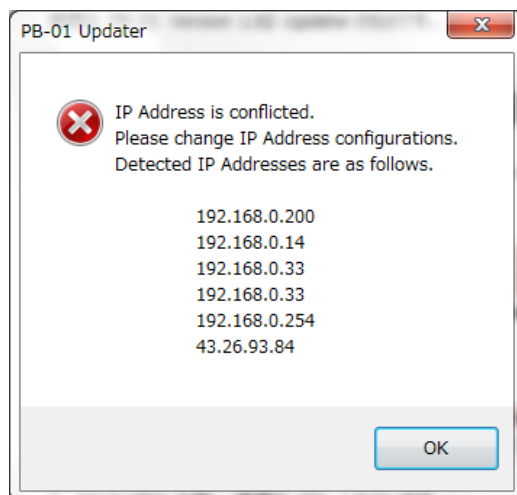
7. [Write]をクリックするとアップデートを開始します。

【注意】アップデート中に、PB-01 の電源を切ったり、PB-01 と PC 間の LAN ケーブルを抜くとアップデートが失敗してしまいますのでご注意ください。アップデートに失敗してしまった場合は、【アップデートに失敗した場合】の手順に従ってください。

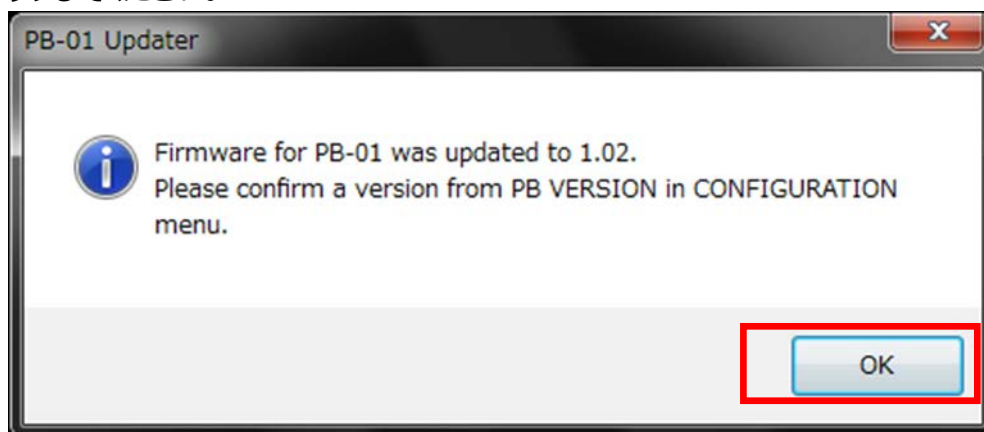


PB-01 Updater 取扱説明書

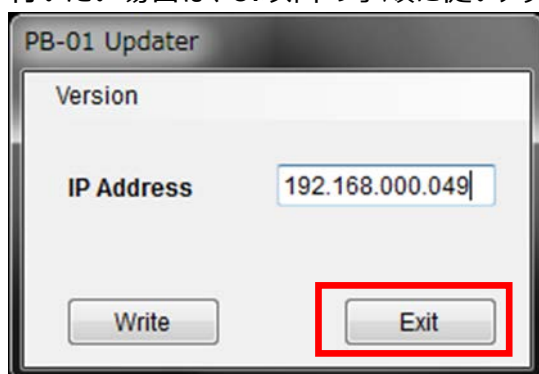
アップデート開始時、以下のような IP アドレス衝突通知の画面が表示されてしまった場合は、【IP アドレスが衝突した場合】の手順に従ってください。



8. アップデートが完了すると、アップデートが正常に終了した旨のメッセージを表示しますので、[OK]をクリックしてください。



9. [Exit]ボタンを押して PB-01 Version Updater を終了します。また、続けて他の PB-01 のアップデートを行いたい場合は、6.以降の手順に従いアップデートを続けてください。



【アップデート後の確認】

PB-01 のファームウェアバージョンを確認する手順です。

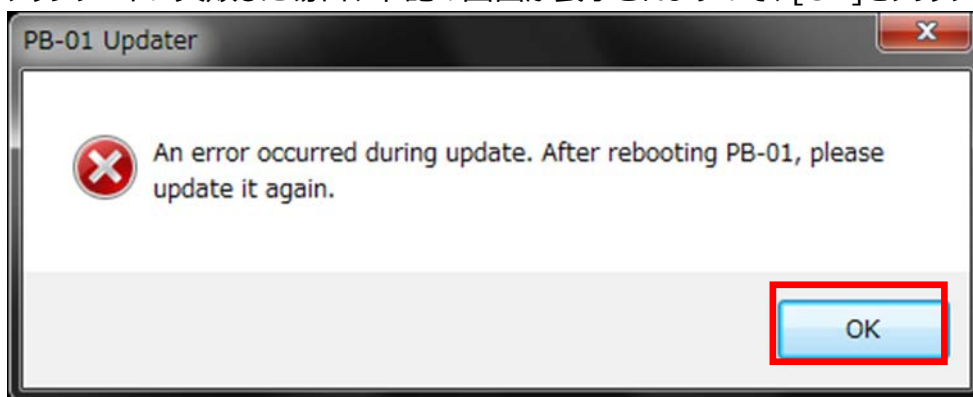
1. PB-01 の電源を入れる。
2. CONFIGURATION ボタンを押し、[CONFIG OTHER]メニューへ移動する。
3. CH6 の－ボタンを押し、[PB VERSION]メニューまで移動する。
4. PB VERSION 項目がアップデート後のバージョンになっていることを確認する。

【アップデートに失敗した場合】

アップデートに失敗した場合の復帰手順です。

画面は、PB-01 Version 1.02 Updater のものです。

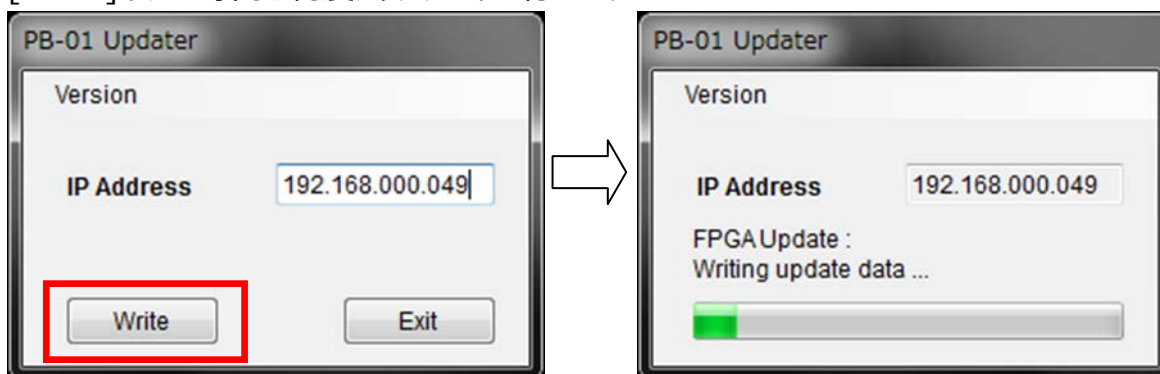
1. アップデートに失敗した場合、下記の画面が表示されますので、[OK]をクリックします。



2. PB-01 の電源を一旦切り、再度、電源を入れます。

(アップデートに失敗した場合、PB-01 を再起動すると、PB-01 の画面に通常とは異なる表示がされる場合がありますが、故障ではありません。)

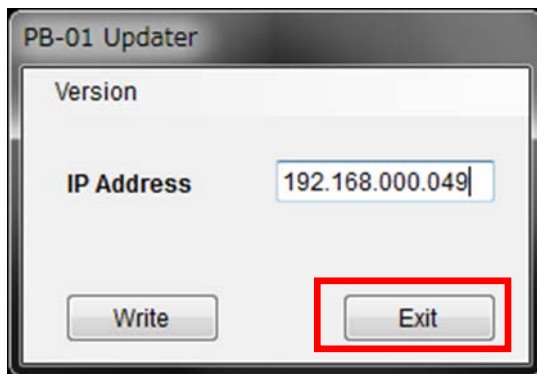
3. [Write]ボタンを押し、再度アップデートを行います。



4. アップデートが完了すると、アップデートが正常に終了した旨のメッセージを表示しますので [OK] をクリックしてください。



5. [Exit] ボタンを押して、PB-01 Version Updater を終了します。

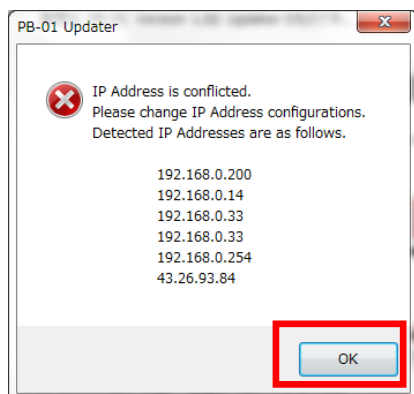


【IP アドレスが衝突した場合】

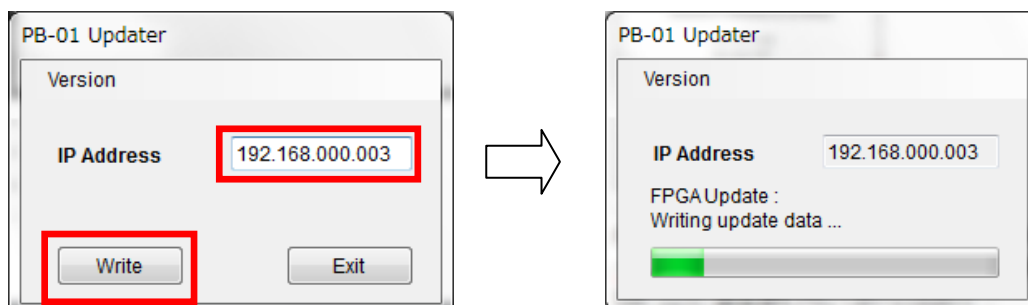
IP アドレスが衝突し、アップデートができない場合は下記の手順で操作をおこなってください。
画面は、PB-01 Version1.02 Updater のものです。

※ご注意；本作業はファクトリープリセット動作をおこなうため、PB-01 の設定値がリセット
されます。事前に、設定値をメモしておいてください。

1. IP アドレスの衝突を検出した場合、下記の画面が表示されますので、[OK]をクリック
します。



2. PB-01 の CONFIGURATION ボタンを押し、[CONFIG OTHER]に移動します。
3. CH6 の - ボタンを押し、FACTORY PRESET メニューに移動します。
4. CH6 の SET ボタンを長押しすると、"Are you sure?"という確認メッセージと、YES/NO の選択肢が表示されます。
5. CH6 の + ボタンを押して YES を選択し、CH6 の SET ボタンを押すと、ファクトリープリ
セットがおこなわれます。
6. PB-01 Updater を立ち上げ、IP Address に 192.168.000.003 と入力し、
[Write]ボタンを押して再度アップデートをおこなってください。

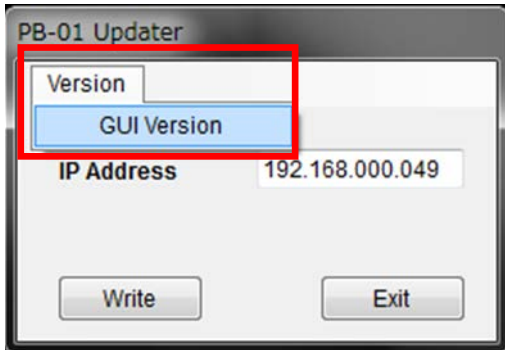


【その他】

PB-01_Updater のバージョンを確認することができます。

画面は、PB-01 Version 1.02 Updater のものです。

1. [Version]->[GUI Version]をクリックします。



2. ソフトウェアのバージョンを表示します。

