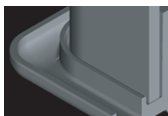
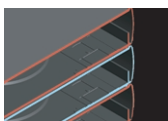


## 主な特徴

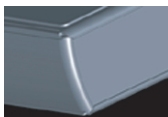
HDCAM【LA】シリーズで採用されているケースは、  
 運搬時の振動や万が一の落下時に衝撃を吸収し、カセットやリールへの影響を抑制。  
 さらに、ダブルロックの採用により落下時のカセット飛び出しを防止するなど、  
 大切なHD映像を保護する技術が集約されています。  
 また、ライブラリー・番組交換用途を考え、ラベル貼りエリアを従来ケースより広くしています。



1、フレームバンパー  
 ケースの各辺縁を大きくせり出し、特に落下時の衝撃を吸収。またホコリの進入を防ぐ溝構造を採用しました。



2、滑り止め機能  
 ケースラベル面と底面が凹凸によってかみ合い、段階み時の安定度を向上。滑り落ちを防ぎます。



3、背面カーブ  
 ケースの背面をカーブ形状とすることで、強度を向上するとともに背面からの落下時に衝撃を分散します。



4、ケース切り欠き  
 蓋開閉部の中央に緩やかなカーブを設け、ダブルロック部に指をかけやすい構造を採用。開けやすいケースを実現しました。



5、外ポケット  
 外ポケットは上部中央の切込みでラベルの取り出しが容易です。



6、3Dサスペンション  
 階段状のサスペンション構造と、スリット状のリールサポートを組み合わせ、リールの受ける垂直方向、水平方向の衝撃を吸収・緩和する新構造。



7、ダブルロック  
 万が一の落下時に、カセットが飛び出しにくい二重ロック設計。カセットの収容および取り出しもスピーディに行えます。



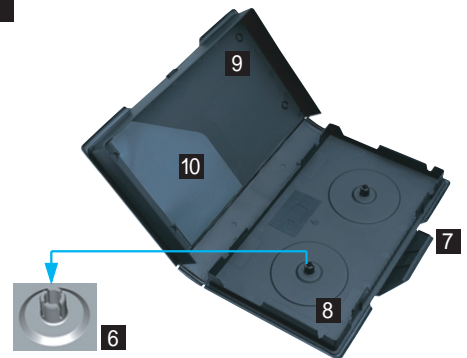
8、クッションウォール  
 吸収したカセットを蓋方向から囲み、ケースが受けた衝撃を柔軟に吸収するクッションウォール。



9、アッパーサポート  
 収容したカセットを蓋方向から押さえ、ケース内部でのカセットのゆれを防止。さらに蓋方向への弾力性を備えています。



10、内ポケット  
 左右を溶着し、長い編集シートの差込も可能。



HDCAM【LA】シリーズは、このように大切なカセットテープの品質を守るための様々な工夫が施されていますが、大切なHD映像を守るために以下のことには充分にお気を付けください。

1、 ケースを開けるときには、  
 正面が上になるように置いてから開ける。

縦方向の状態で開けるとカセットが勢いよく飛び出し、カセットにダメージを与える恐れがあります。

2、 ケースを閉めるときには、カセットが正しい  
 位置になっていることを確認してから閉める。

ケース内部にカセット収納方法が示されています。誤挿入して無理やり閉めると、カセットに負荷がかかりダメージを与える恐れがあります。

3、 輸送・保管時には縦方向に置き、  
 メインロック・サブロックが  
 かかっていることを確認する。

横置きにして予想外の強い衝撃があると、リールフランジとカセットハーフが当たり、テープエッジを痛める可能性があります。また、ロックが不十分ですとカセット落下につながる危険があります。

BCT-HDLAシリーズ・ラインアップ

型名	記録時間 (分)	長さ (m)	サイズ cm		質量* (g)	マスターカートン 入数	質量(kg)
			カセット	ケース			
BCT-34HDLA	34	206	25.4 × 14.5 × 2.5	27.1 × 16.7 × 3.6	665	10pcs	7.2
BCT-64HDLA	64	382			712		7.7
BCT-94HDLA	94	557			795		8.2
BCT-124HDLA	124	732			815		8.7

\*ケースを含む。