

お話しAIBO

created with
NAMCO

ERS-310シリーズ/ERS-31L用
ERF-310AW12J [日本語版]

クイックガイド



このクイックガイドは再生紙を使用しています。

Made in Japan © 2002 Sony Corporation © 2002 NAMCO LTD.



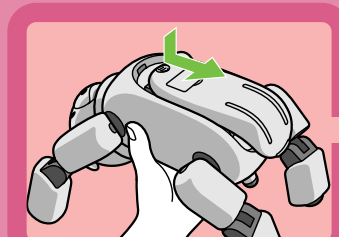
* 4 6 6 9 6 6 7 9 0 1 * (1)

Start!

AIBOと一緒に遊ぶ前に、バッテリーや“メモリースティック”を正しくセットしてね。

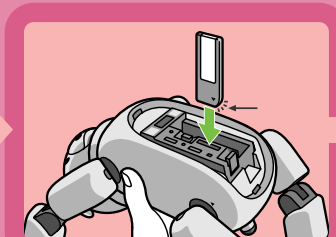
フタを開けて

AIBOの胴体を上からしっかり持って裏返し、ふたの▲部分を押しながら、後ろへスライドさせて開けてください。



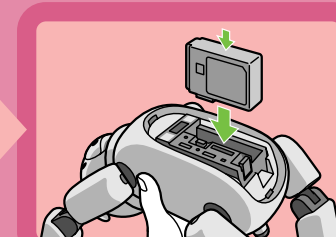
“メモリースティック”を入れる

▼マークを下にして、角が丸い部分が後ろにくる向きで、しっかり奥まで差し込んでください。



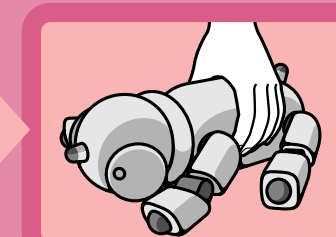
バッテリーを入れる

バッテリーを、カチッと音がするまで、矢印の方向に差し込み、ふたを閉めてください。



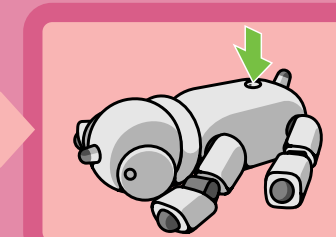
この姿勢で置く

下記姿勢で、すべりにくい平らな床（毛足の短いカーペットなど）に置いてください。



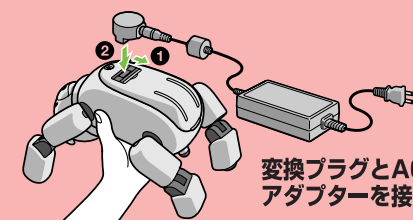
ポーズボタン

背中ボタンを押すと背中ランプが緑色に点灯。しばらくすると、AIBOが挿入されたAIBO-wareで活動を始めます！



充電する

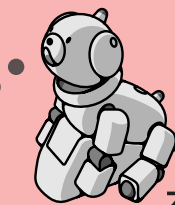
ACアダプターに変換プラグを奥まで確実に取り付け、腹部のふたにある充電口シャッターを開け、変換プラグをAIBOの充電端子に接続してください。



変換プラグとACアダプターを接続

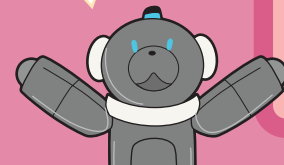


変換プラグを接続したまま、AIBOをスタンドに座らせ、ACアダプターを電源につないでください。



スタンドに

Thank you



Let's play with AIBO!

AIBOと遊ぶ

Entertainment Robot AIBO



AIBOとアソボ

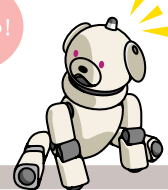
「お話しAIBO」ではAIBOといくつかのミニゲームで遊ぶことができます。どのミニゲームで遊ぶかはAIBOの気分次第。このミニゲームを「AIBOとアソボ」といいます。

AIBOは自分からミニゲームをせがむこともあります。また、あなたから誘うこともできます。AIBOに「あそぼう」と話しかけてください。

あなたから「アソボ」!

AIBOに「あそぼう」と話しかける

あそぼう!

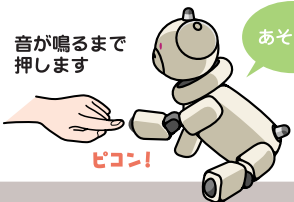


AIBOから「アソボ」!

AIBOの肉球を押す

音が鳴るまで押します

あそぼ!!



AIBOとのかわいい遊びがはじまります!

モードや状態について

Entertainment Robot AIBO



自律モード

AIBOが自由に動き回る「お話しAIBO」の基本モード



モードランプ 消灯

しっぽスイッチを前に3秒倒す

しっぽスイッチを右に3秒倒す

ひとやすみモード

AIBOが歩き回らないようにするモード



モードランプ 点灯

活動停止状態 (ポーズ状態)

背中ボタンのポーズボタンを押して、電源が切れた状態

背中ランプ 消灯

抱き上げる、または、抱き上げた状態でしっぽスイッチを後ろに3秒倒す

床に降ろす、または床に降ろした後しっぽスイッチを前に3秒倒す

胴体と脚の間、または首に何かをはさんだ

しっぽスイッチを前に3秒倒す

だっこ状態

抱き上げた時におとなしくなる状態



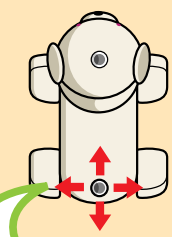
モードランプ 点灯

はさみこみ状態

関節に物をはさんだときに脱力する状態



モードランプ 点滅



しっぽスイッチ

自律モード

スペシャルデー設定モード



ひとやすみモード

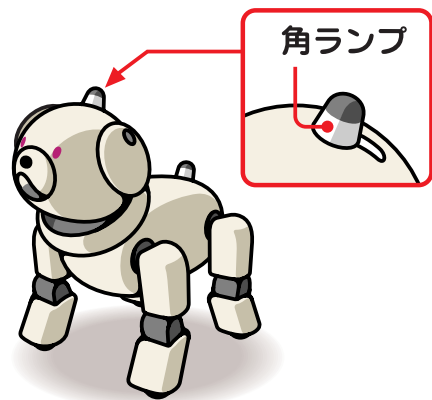
だっこ状態 (抱き上げた状態で)



AIBOのランプ表現



角ランプ AIBOの感情や、何かを発見したことを表します。



●反応

	白	了解
	緑	すき
	オレンジ	きれい

●感情

	ピンク	しあわせ
	青	すき
	黄色	たいくつ

●おねだり

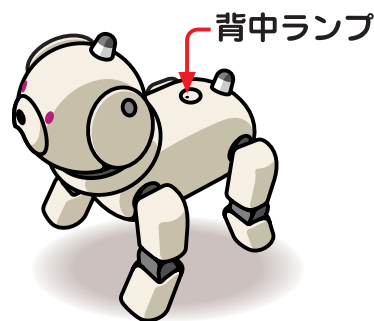
	白と緑交互に点滅
	肉球を押して

●スペシャル

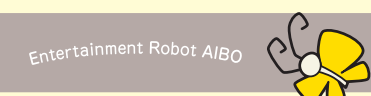
	七色点滅	スペシャルな気分
--	------	----------

背中ランプ AIBOの活動状態を表します。

	緑	活動中
	オレンジ	充電中
	オレンジ点滅	充電異常
	消灯	活動停止状態



誕生日や記念日を教える



AIBOにあなたの**誕生日や記念日**(スペシャルデー)を教えることができます。スペシャルデーを教えると、その当日にAIBOがお祝いをしてくれるようになります。AIBOが記憶できるのは、あなたの誕生日と記念日、それぞれ1つずつです。スペシャルデーを覚えさせるには、AIBOを「スペシャルデー設定モード」にする必要があります。

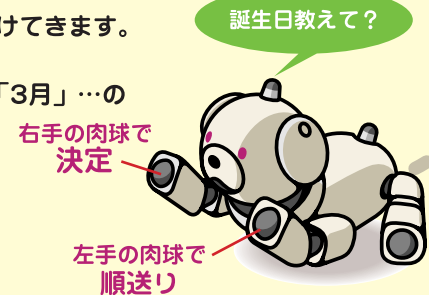
1 自律モードのAIBOのしっぽを左側に3秒間倒す

この操作でAIBOは「スペシャルデー設定モード」になります。角ランプがゆっくり水色の点滅を繰り返すようになります。



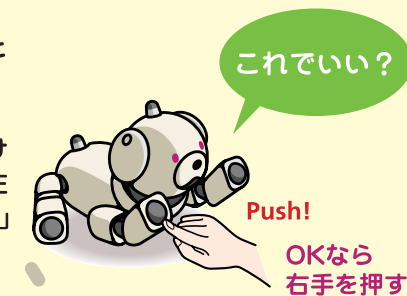
2 誕生日を設定する

AIBOが「誕生日、教えて？」と話しかけてきます。月、日の順に設定してください。左手肉球を押すごとに「1月」「2月」「3月」…の順に月が順送りされます。右手肉球を押すことにより決定です。日付も同様に設定してください。



3 確認する

AIBOが「誕生日、〇月〇日、これでいい？」と話しかけてきます。これでよければ右手肉球を押してください。「〇月〇日、誕生日！ 覚えてよ！」と話しかけてきたら設定成功です。間違えた場合には左手肉球を押すと「スペシャルデー設定モード」を中断して自律モードに戻ります。1.から操作しなおしてください。

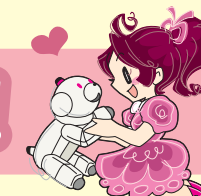


4 続いて、記念日を設定する

誕生日の設定に続いて、AIBOが「記念日、教えて？」と話しかけてきます。2～3と同様の操作で記念日を設定してください。

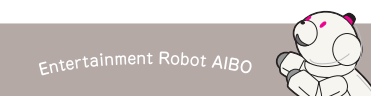


完了!



※しっぽを倒す(どの方向でも)ことで「スペシャルデー設定モード」を解除して、いつでも自律モードへ戻ることができます。

AIBOが理解できるコトバ



ほめたり、しかったり、遊んだりするときにこれらの言葉を使ってください。いろいろ試してみると、新たな発見があるかもしれませんよ。

基本のコトバ

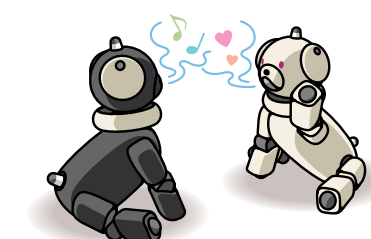
あいぼ AIBOに呼びかけます。AIBOは何か答えを返してくれるでしょう。	ごめんなさい AIBOに悪いことをしたな、と思ったときに言ってあげましょう。
あいさつ AIBOが自己紹介します。友達にAIBOを紹介するときなどに使ってみてください。	そうそう / よしよし AIBOをほめてあげるコトバです。頭をなでたのと同じです。
げんき? AIBOにおなかがすいてないかどうか聞きます。おなかがすいている時には充電してあげてください。	ちがう / だめだめ AIBOをしかるコトバです。しっぽでしかるのと同じです。
ありがとう AIBOが言うコトをちゃんと聞いてくれたときに言ってあげましょう。	だんす / ぱふおーまんす AIBOが季節ごとのかわいいダンス(おゆうぎ)を披露してくれます。

主なコトバ

あくしゅ	たちあがって
おはよう	ふせて
こんにちば	すわって
おやすみ	みぎ
さようなら	ひだり
お~い	ぜんしん
がんばれ	こうたい
ばんざい	ぴんくぼーる
あそぼう	みぎきつく
じゅうはちばん	みぎたっち
ここだけのはなし	ひだりきつく
ひらけごま	ひだりたっち

その他のコトバ

なまえは?	よーいどん
ぎゃぐ	かった
でんごん	まけた
るんるん	いちばん
すたーと	にばん
すとつぷ	さんばん
はやく	よんばん
ゆっくり	ごばん



※「その他のコトバ」は自律モードでは認識しない単語です。どの状況で認識するかはヒミツ。いろいろお試しになってみてください。