

MSW-M2100は、IMX、デジタルベータカム、ベータカムSX、ベータカムSP、ベータカム再生互換マルチフォーマットプレーヤーです。MSW-M2100Eは、e-VTRにも対応しています。

## 主な仕様

<b>テープ走行系</b>	
テープスピード	: MPEG IMX...64.5mm/秒(525/60) 53.8mm/秒(625/50) デジタルベータカム...96.7mm/秒 ベータカムSX...59.6mm/秒 アナログベータカム...118.6mm/秒(525/60) 101.5mm(625/50)
MPEG IMX記録・再生時間	: 525/60...184分(BCT-184MXL使用時) 625/50...220分(BCT-184MXL使用時)
ベータカムSX再生時	: 194分(BCT-194SXL使用時)
アナログベータカム再生時間	: 525/60...90分(BCT-90MLA使用時) 625/50...108分(BCT-90MLA使用時)
早送り・巻き戻し時間	: 約3分(BCT-184MXL使用時)
サーチ速度	
シャトルモード	: MPEG IMX/ベータカムSX再生時...静止画 ~ 約±78倍速 デジタルベータカム再生時...静止画 ~ 約±50倍速 アナログベータカム再生時...静止画 ~ ±35倍速(525/60) 静止画 ~ ±42倍速(625/50)
パリアブルモード	: MPEG IMX再生時... - 1 ~ +3倍速 デジタルベータカム再生時... - 1 ~ +3倍速 ベータカムSX再生時... - 1 ~ +2倍速 アナログベータカム再生時...静止画 ~ ±35倍速
ジョグモード	: 静止画 ~ ±1倍速
サーボロック時間	: 0.5秒(525/60)以下、0.7秒(625/50)以下(スタンバイオンからの時間)
ローディング・アンローディング時間	: 6秒以下
<b>デジタルビデオ系</b>	
アナログコンポーネント出力	
周波数帯域幅	: Y...0 ~ 5.75MHz + 0.5dB / - 2.0dB R - Y / B - Y...0 ~ 2.75MHz + 0.5dB / - 2.0dB
SN比	: 56dB以上
Kファクター(2Tパルス)	: 1%以下
アナログコンポジット出力	
周波数帯域幅	: Y...0 ~ 5.75MHz + 0.5dB / - 2.0dB
SN比	: 53dB以上
ディファレンシャルゲイン	: 2%以下
ディファレンシャル位相	: 2°以下
Y/Cディレイ	: 20ns以下
Kファクター(2Tパルス)	: 1%以下
出力SCH位相	: RS-170A / CCIR R.624-3準拠(メニューで調節可能)
<b>デジタルオーディオ系</b>	
デジタルオーディオ(CH1 ~ CH8)信号方式	
サンプリング周波数	: 48kHz(映像同期)
量子化特性	: 16bit/サンプルまたは24bit/サンプル
ワウ・フラッター	: 測定限界以下
ヘッドルーム	: 20dB(または18dB、選択可能)
エンファシス	: T1 = 50 μs、T2 = 15 μs(記録時にON / OFF選択可能)

## MSW-M2100 MSW-M2100E

仕様書

<b>アナログ出力(CH1～CH4)</b>	
A/D、D/A量子化特性	: 24bit/サンプル
周波数特性	: 20Hz～20kHz + 0.5dB / - 1.0dB(0dB、1kHz)
ダイナミックレンジ	: 90dB以上(1kHz、エンファシスON、16bit/48kHz時) 95dB以上(1kHz、エンファシスON、24bit/48kHz時)
ひずみ率	: 0.05%以下(1kHz、エンファシスON、基準レベル = +4dBm)
クロストーク	: -80dB以下(1kHz、各チャンネル間)
<b>デジタルベータカム再生</b>	
<b>ビデオ</b>	
バンド幅	: Y...0～5.75MHz + 0.5dB / - 0.5dB R - Y / B - Y...0～2.75MHz + 0.5dB / - 0.5dB
SN比	: 62dB以上
Kファクター	: 1%以上
<b>デジタルオーディオ</b>	
周波数特性	: 20Hz～20kHz + 0.5dB / - 1.0dB
ダイナミックレンジ	: 95dB以上(1kHz、エンファシスON)
ひずみ率	: 0.05%以下(1kHz、エンファシスON、基準レベル)
ワウ・フラッター	: 0.2%rms以下
<b>ベータカムSX再生</b>	
<b>ビデオ</b>	
バンド幅	: Y...0～4.5MHz + 0.5dB / - 3.0dB R - Y / B - Y...0～2.0MHz + 0.5dB / - 3.0dB
SN比	: 56dB以上
Kファクター(2Tパルス)	: 1%以下
<b>オーディオ</b>	
周波数特性	: 20Hz～20kHz + 0.5dB / - 1.0dB(1kHzで0dB)
ダイナミックレンジ	: 90dB以上(1kHz、エンファシスON)
ひずみ率	: 0.05%以下(1kHz、エンファシスON、基準レベル = +4dBm)
<b>アナログベータカム再生</b>	
<b>メタルテープ</b>	
<b>ビデオ系</b>	
周波数帯域幅	: Y...30Hz～4.5MHz + 0.5dB / - 4.0dB R - Y / B - Y...30Hz～1.5MHz + 0.5dB / - 3.0dB
SN比	: Y...51dB以上 R - Y / B - Y...48dB以上
Kファクター(2Tパルス)	: 2%以下
<b>LF ノンリニアリティー</b>	
	: Y...3%以下 R - Y / B - Y...4%以下
Y/Cディレイ	: 20ns以下
<b>オーディオ系</b>	
<b>LNG</b>	
周波数特性	: 50Hz～15kHz + 1.5dB / - 3.0dB(基準レベル = +4dBmの10dB下)
SN比	: 72dB以上(ひずみ率3%のレベルに対して)
ひずみ率	: 1%以下(THD、1kHz、基準レベル = +4dBm)
ワウ・フラッター	: 0.1%rms以下
<b>AFM</b>	
周波数特性	: 20Hz～20kHz + 0.5dB / - 2.0dB(基準レベル = +4dBm)
SN比	: 85dB以上(ひずみ率3%のレベルに対して)
ひずみ率	: 0.5%以下(THD、1kHz、基準レベル = +4dBm)

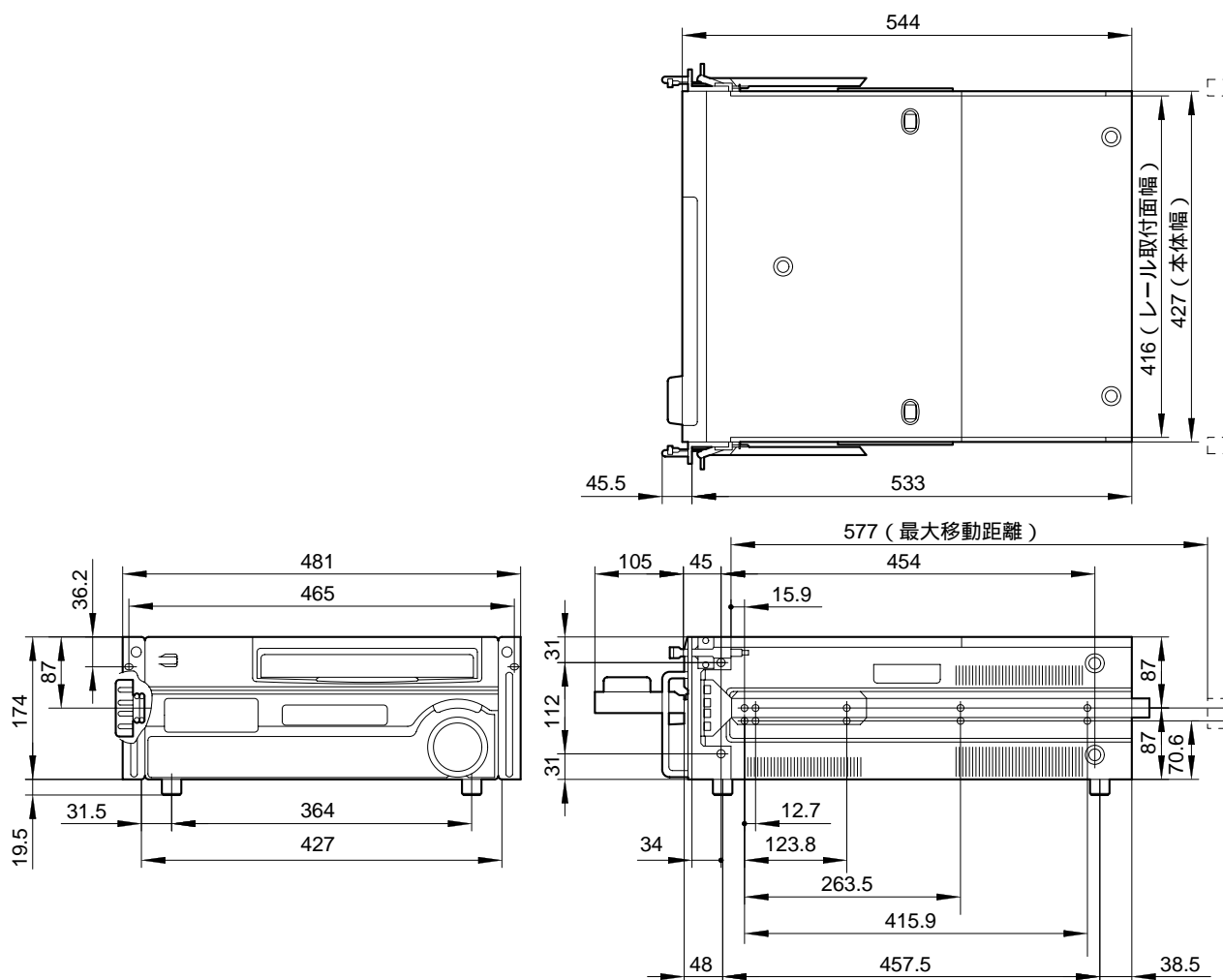
# MSW-M2100 MSW-M2100E

仕様書

<b>オキサイドテープ</b>	
<b>ビデオ系</b>	
周波数帯域幅	: Y...30Hz ~ 4.1MHz + 0.5dB / - 6.0dB R - Y / B - Y...30Hz ~ 1.5MHz + 0.5dB / - 3.0dB
SN比	: Y...48dB以上 R - Y / B - Y...45dB以上
Kファクター(2Tパルス)	: 3%以下
LF ノンリニアリティー	: Y...3%以下 R - Y / B - Y...4%以下
Y/Cディレイ	: 20ns以下
<b>オーディオ系</b>	
LNG	
周波数特性	: 50Hz ~ 15kHz ± 3.0dB(基準レベル = +4dBmの10dB下)
SN比	: 50dB以上(ドルビーNR OFF) [ひずみ率3%のレベルに対して]
ひずみ率	: 2%以下(THD、1kHz、基準レベル = +4dBm)
ワウ・フラッター	: 0.1%rms以下
<b>プロセッサー調整範囲</b>	
ビデオレベル	: ±3dB / - ~ +3dB選択可能
クロマレベル	: ±3dB / - ~ +3dB選択可能
セットアップ	: ±30IRE
Y/Cディレイ	: ±100ns(アナログベータカムの再生時)
クロマ位相	: ±30°
システム位相	: SYNC... ±15 μs、SC... ±200 μs
<b>入力端子</b>	
REF. VIDEO INPUT : BNC × 2(ループスルー) ブラックバーストまたはコンポジットシンク0.3Vp-p、75 Ω、同期負	
<b>出力端子</b>	
SDI OUTPUT	: BNC × 3(内1個はキャラクタースーパーインポーズあり) シリアルデジタル(270Mbits/秒) SMTPE-259M / ITU-R BT.656
SDTI-CP OUTPUT	: BNC × 2、326M
COMPONENT VIDEO OUTPUT	
: BNC × 1系統	
Y...1.0Vp-p、同期負	
R - Y / B - Y...0.7Vp-p、75 Ω、	
100% / 75%(カラーバーに対するレベル選択可能)	
COMPOSITE VIDEO OUTPUT	
: BNC × 3(内1個はキャラクタースーパーインポーズあり) 1.0Vp-p、75 Ω、同期負	
AUDIO OUTPUT CH1 / 2 / 3 / 4	
: XLRタイプ3ピン(凸) × 4、+4dBm(600 Ω負荷時) ローインピーダンス、平衡	
AUDIO OUTPUT(AES / EBU) CH1 / 2、CH3 / 4、CH5 / 6、CH7 / 8	
: BNC × 4、AES-3id-1995準拠	
MONITOR OUTPUT(L / R)	
: XLRタイプ3ピン(凸) × 2、+4dBm(600 Ω負荷時) ローインピーダンス、平衡	
TIME CODE OUT	: XLRタイプ3ピン(凸) × 1、2.2Vp-p、ローインピーダンス、平衡
PHONES	: JM-60ステレオフォンジャック、- ~ - 12dBu(8 Ω負荷時) 不平衡
CUE OUT	: XLRタイプ3ピン(凸)
<b>リモート端子</b>	
CONTROL PANEL	: 10ピン × 2、凹、フロント / リア切り換え
REMOTE1-IN(9P)	: D-sub9ピン、凹
REMOTE1-OUT(9P)	: D-sub9ピン、凹
RS-232C	: D-sub9ピン、凸
VIDEO CONTROL	: D-sub15ピン、凸(別売のBVR-50接続時用)
REMOTE2 PARALLEL I/O(50P)	: 50ピン、凹
メモリーカード挿入口	: PCMCIA
メモリースティック挿入口	: メモリースティック(8 ~ 128M)

一般	
電源	: AC100 ~ 240V、50/60Hz
消費電力	: 190W
消費電流	: 1.9A
動作温度	: 5 ~ 40
保存温度	: - 20 ~ + 60
外形寸法	: 約427(幅)×193.5(高さ)×544(奥行)mm
質量	: MSW-M2100...約23kg MSW-M2100E...約24kg
付属品	
電源ケーブル×1、ラックmount用PSW4×16ねじ×4、オペレーションマニュアル×1、インストレーションマニュアル×1	

### 外形寸法図



単位 : mm

仕様および外観は、改良のため予告なく変更されることがありますのであらかじめご了承ください。