

# SONY

デジタル一眼カメラ

## α65

撮りたい本能に、応える性能を。



# α

カメラを、もっと先へ。

BE MOVED

Translucent  
Mirror Technology™  
Full-time Continuous AF

本カタログ掲載の価格には配送・接続調整などの費用は含まれていません。





Vario-Sonnar T\* 16-35mm F2.8 ZA SSM・1/60秒・F16・ISO640・太陽光

心を揺さぶられるものに出会った時、  
見たままの美しさで、  
感じたままに世界を表現したいと思う。  
そんな撮影者が抱く純粋な思いに、  
どこまでも応えるために。



感性に応える性能で、さらなる表現領域へ

α65

24.3  
MEGAPIXELS  
有効約2430万画素  
CMOSセンサー

OLED  
XGA有機EL  
ファインダー

10fps  
約10コマ/秒\*  
AF追従高速連写



ズームレンズキット SLT-A65VL (キットレンズ: DT 18-55mm F3.5-5.6 SAM II) ダブルズームレンズキット SLT-A65VX (キットレンズ: DT 18-55mm F3.5-5.6 SAM II, DT 55-200mm F4-5.6 SAM) オープン価格 ※オープン価格商品の価格は、販売店にお問い合わせください \*「連続撮影優先AE」モード時。連続撮影可能枚数は17枚(JPEG ファイン時)、連続撮影を優先するため絞りはF3.5、開放絞りがF3.5以上のレンズでは開放値に制御されます

## Quality

### 解像感あふれるハイクオリティー

#### 有効約2430万画素の圧倒的な解像力

最高の瞬間を美しく残すために、中級機α77と同じ有効約2430万画素の「Exmor (エクスマア)」APS HD CMOS センサーを搭載。その圧倒的な解像力で、ポートレートでの柔らかな髪の毛の1本1本、雄大な景色のディテールまで、高精細に描き出します。また、進化した画像処理エンジン「BIONZ (ビオンズ)」が、大容量のデータを高速処理しながら、自然な色彩で再現します。

Exmor™  
APS HD CMOS

#### 低ノイズ設計の「Exmor (エクスマア)」APS HD CMOS センサー

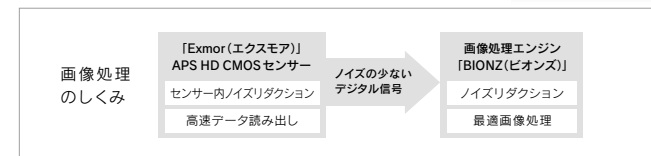
アナログ・デジタル変換する独自の「オンチップカラムAD変換」や、アナログ段階とデジタル変換後の2回のノイズ除去を行う「デュアルノイズリダクション回路」により、低ノイズ化を実現。



BIONZ

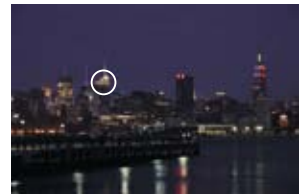
#### 高速・高精度な画像処理エンジン「BIONZ (ビオンズ)」

大容量化するCMOSセンサーからの情報を高速・高精度に処理。約10コマ/秒の高速連写やソニー独自の画像重ね合わせ技術など、負荷の高い画像処理もスピーディーにこなします。



#### ISO100～16000までの幅広い感度領域

低ノイズ設計を施したCMOSセンサーと進化した画像処理エンジン「BIONZ (ビオンズ)」により、ISO100～16000の幅広い感度領域に対応。暗いシーンでもフラッシュなしで雰囲気のある写真が撮れます。



ISO3200



ISO6400



ISO16000

#### 自然な描写に補正する「レンズ周辺光量・収差補正」機能

レンズ周辺の光量が落ちこんだり、直線の歪みや色ズレを起こしたりする場合に、自動補正する機能を搭載。メニュー画面でそれぞれの項目ごとにオート/切を選択できます。

※対応レンズについてはホームページでご確認ください: [sony.jp/ichigan-a/](http://sony.jp/ichigan-a/)

## Operation

### リアルに映し出す高性能ファインダー



#### 驚きの美しさで映し出す有機ELファインダー 「XGA OLED Tru-Finder」

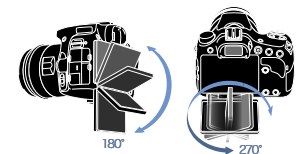
XGA OLED  
Tru-Finder

約235万ドットの圧倒的な解像度と、忠実な黒を再現した高コントラストの有機ELファインダー「XGA OLED Tru-Finder (トゥルーファインダー)」。



#### 自由なアングルで撮影できる「バリエングルチルト可動式モニター」

液晶モニターは、高精細でピント確認がしやすい約92.1万ドットの3.0型「エクストラファイン液晶」。縦に約180度、横に約270度まで回転できるバリエングルチルト可動式を採用。



#### 撮影スタイルを変えるファインダーオペレーション

イメージセンサーでとらえた映像をそのまま表示する電子ビューファインダーにより、一眼ならではのほけ描写、露出やホワイトバランス、「クリエイティブスタイル」や「ピクチャーエフェクト」など、多くの設定効果をファインダーにリアルに表示。光学ファインダーではできなかった、カメラの設定から画像確認まで、すべての操作をファインダーから目を離さずに行えます。また、デジタル水準器やグリッドライン表示など、多彩な画面表示を備え、スタイルや好みに応じて表示を切り替えられます。



ホワイトバランス



撮影情報表示

ヒストグラム表示



# Speed

## 瞬間をとらえる高速レスポンス

### 透過ミラー搭載により、かつてないスピードを生み出す「トランスルーセントミラー・テクノロジー」

ソニー独自の透過ミラーを採用。一般的な一眼レフカメラと異なり、撮影中にミラーのアップダウンがないため、レンズからの光がCMOSセンサーとAFセンサーに同時に届きます。これにより、高速・高精度な位相差検出AFがいつでも働く「フルタイムコンティニュアスAF」を実現。ファインダーでも背面液晶でも撮影スタイルに関係なく、圧倒的なスピードとレスポンスを発揮します。

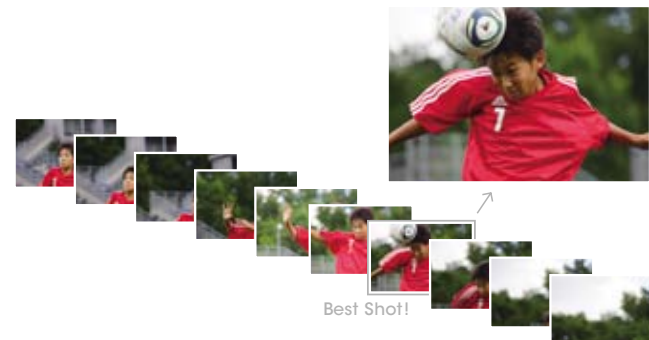


### 一瞬の表情を逃さない、最高約10コマ/秒\*の高速連写

有効約2430万画素の最大画素で、約10コマ/秒\*のAF追従高速連写を実現。高速・高精度なAFが被写体にピントを常に合わせ続け、一瞬の表情を高画質で逃さずとらえます。

**α65の連続撮影可能枚数**  
〔連続撮影優先AE時〕 最高約10コマ/秒連写\*、最大約2430万画素  
JPEG Lサイズ ファイン：17枚、スタンダード：18枚、RAW+JPEG：11枚、RAW：13枚

\* 連続撮影を優先するため、絞りはF3.5、開放絞りがF3.5より小さいレンズでは開放値に制御されます  
※連続撮影枚数は、撮影条件やメモリーカードにより異なります



# Full HD Movie

## 高い表現力を備えたフルハイビジョン映像

### 高精細なフルハイビジョン動画撮影機能

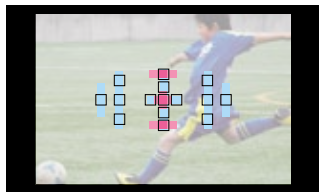
常にオートフォーカスが働く「クイックAFフルHDムービー」に対応した、フルハイビジョン動画撮影機能を搭載。動きの速い被写体にもスムーズにピントを合わせ続けます。また、映画のような独特の映像表現を可能にする24p\*フルハイビジョン動画にも対応しています。 \*AVCHD Ver.2.0準拠



専用のMOVIE(動画)ボタンを押すだけで撮影スタート

### 高速・高精度な「3点クロス15点AFセンサー」を採用

高精度なピント合わせを可能にする、位相差検出方式の「3点クロス15点AFセンサー」を採用。中央に配置した3点のクロスセンサーが、ピントを合わせにくい被写体にも高精度にフォーカス。さらに高感度AFセンサーにより、光の少ない場面でも正確なピント合わせが行えます。また、動体追従性能もアップ。動きの速い被写体もしっかり捕捉し、ピントを合わせ続けます。

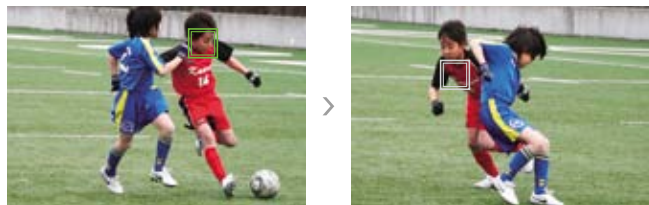


■ クロスセンサー ■ AFセンサー

### 狙った被写体にピントを合わせ続ける「追尾フォーカス」機能

狙った被写体を追尾し続ける「追尾フォーカス」機能を搭載。追尾したい被写体をAFエリアの中心にしてセンターボタンで決定すると、指定した被写体にピントを合わせ続けます。被写体の前に障害物が横切るといった場合でも、オートフォーカスが迷うことを減らし、被写体を追いつけます。スポーツシーンなどの人物撮影はもちろん動物撮影など、動きのある被写体のフォーカシングをサポートします。

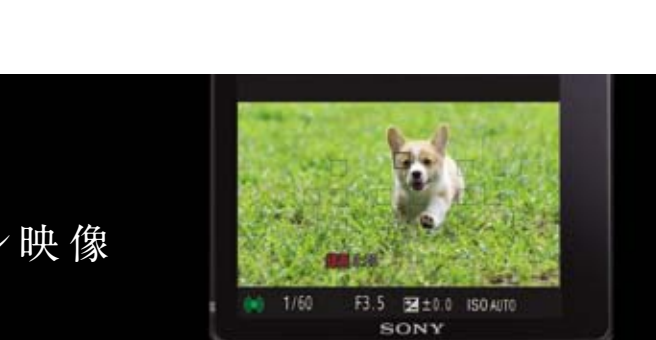
※指定した被写体がフォーカスフレーム内にはない場合は、追尾は継続するもののピントを合わせることができません。また、被写体によっては、追尾できない場合があります



「追尾フォーカス」機能により、被写体が移動してもピントを合わせ続ける

### 撮りたい瞬間に反応する、約0.05秒のリリースタイムラグ

「電子先幕シャッター」を採用したCMOSセンサーと、ミラー駆動のない「トランスルーセントミラー・テクノロジー」との組み合わせにより、リリースタイムラグは約0.05秒を実現。撮りたい瞬間にカメラがすばやく反応し、狙った瞬間を的確にキャッチできます。 \*電子先幕シャッターは「切」にも設定できます



### よりなめらかな60p\*フルハイビジョン動画

センサーからの読み出し速度が約60fpsに向上し、これまでの60i記録に加えて、60p\*のフルハイビジョン(1920×1080)動画撮影を実現。大型センサーならではの高画質な動画を、なめらかで美しいフルハイビジョン映像として記録できます。特にプログレッシブ方式では、全フレームを1920×1080で記録。スポーツや動物などのすばやい動きも、躍動感あふれる映像として残せます。

\* AVCHD Ver.2.0準拠 ※1080/60pで撮影した動画をディスクに保存する場合は、AVCHD Ver.2.0に準拠したブルーレイディスクレコーダーのみ対応 ※60p動画は24p、60iのフレームレートと混在させる編集はできません

# Function

## さまざまなシーンで活躍するソニー独自の撮影機能

### 写真の失敗を防ぐ、ボディ内蔵手ブレ補正機能

手ブレ補正機能を内蔵し、すべてのαレンズで手ブレを抑えます。静止画撮影時にシャッタースピード換算で約2.5～4.5段分の補正効果を発揮。高感度ISOと組み合わせれば、手ブレや被写体ブレが起こりやすい暗いシーンでも、三脚やフラッシュなしで撮影できます。

※手ブレ補正の効果は、撮影状況やレンズにより異なります ※コニカミノルタ製AFマクロズーム3×-1×、F1.7-2.8では手ブレ補正の効果は得られません



手ブレ補正：OFF



手ブレ補正：ON

### 最適な階調に自動補正する「Dレンジオブティマイザー」機能

「Dレンジオブティマイザー」機能を使えば、逆光シーンなどで暗くなりがちな人物の顔なども自動補正して、自然な明るさで表現します。また、連続撮影にも対応しているので、人物撮影やスナップはもちろん、スポーツシーンまで幅広く活用できます。



OFF



レベル設定 (Lv1～Lv5) ※写真は「Lv5」に設定

### 見たままを再現する「オートHDR(ハイダイナミックレンジ)」機能

目で見たままの印象を再現できる「オートHDR(ハイダイナミックレンジ)」機能。明暗差が大きく白とびや黒つぶれを起こしやすいシーンでも、露出の異なる3枚の画像を合成することで、暗い部分は鮮明に、しかも明るい部分の階調もしっかり残した写真が撮れます。

※本機能はP/A/S/Mの露出モードで有効です。またRAW、RAW+JPEG選択時は使用できません ※被写体・背景の一部が動いたり、点滅発光などをする場合、画像合成処理が正確に行われない場合があります



オーバー(シャドウ部を活用)



適正



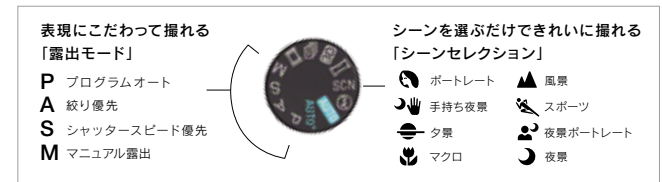
アンダー(ハイライト部を活用)



1枚のJPEG画像を生成

### モードを選ぶだけのかんたん撮影「シーンセクション」

シーンに合わせてモードを選ぶだけで、きれいに撮れる8種類の「シーンセクション」のほか、シャッタースピードや絞り値を調節し、本格的なマニュアル撮影が楽しめる露出モードにも設定できます。

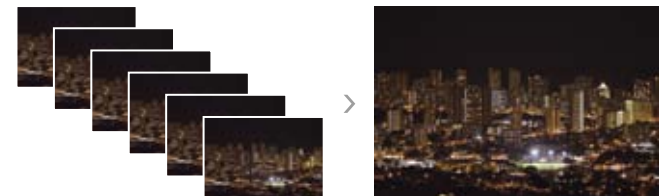


### 操作に困ったときに便利な「カメラ内ガイド」

操作するたびに各モードの説明や使いかたを表示する「カメラ内ガイド」。操作に迷ったときは、画面の解説を見ながら、シーンに適した撮影モードや機能を選べます。

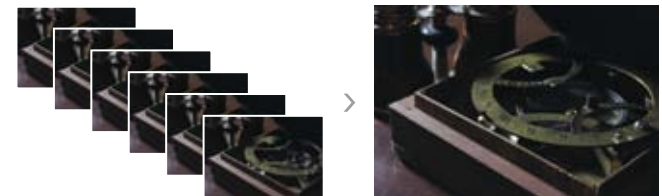
### 三脚なしで鮮やかな夜景を撮れる「手持ち夜景」モード

シーンセクションの「手持ち夜景」モードを選べば、高速連写した6枚の画像を重ね合わせて、三脚なしで鮮やかな夜景を撮影できます。手ブレやノイズを増やすことなく高感度撮影が可能です。



### 高感度撮影でノイズを低減する「マルチショットNR(ノイズリダクション)」

ISO感度を任意に設定すると、高速連写した6枚の画像を合成し、ノイズを低減する「マルチショットNR(ノイズリダクション)」機能。最大約2段分のノイズ低減効果が得られ、最高ISO25600相当の高感度撮影も実現しています。



### 厳密にピントを合わせられるピント拡大機能

マクロ撮影など、厳密にピントを合わせたいときに便利なピント拡大機能。画面の一部を約5.9倍、または約11.7倍に拡大できます。ピントが合った部分の輪郭を色づきで強調表示するピーキング機能と合わせて、マニュアルで細かなピント合わせが可能です。



通常時



約5.9倍拡大表示



約11.7倍拡大表示



# Lens 新しい表現に出会える、αレンズ



## はじめてレンズ

ほけ味を生かしたり、接写を楽しめるレンズがお求めやすくなりました。  
交換レンズをはじめて購入される方はもちろん、上級者の方にもおすすめです。

### ポートレートレンズ

人物をより印象的にする美しいほけ味



はじめて  
レンズ

### DT 50mm F1.8 SAM

SAL50F18  
希望小売価格 22,000円＋税

人物の表情をより印象的に表現できるポートレートレンズです。開放F値1.8と明るいため、ズームレンズでは得られないほけ味が魅力。約170gの軽量・コンパクト設計で、単焦点レンズの入門におすすめの1本です。



### マクロレンズ

花や小物などの撮影に便利



はじめて  
レンズ

### DT 30mm F2.8 Macro SAM

SAL30M28  
希望小売価格 24,000円＋税

花や小物などの近接撮影に便利な小型・軽量マクロレンズ。レンズ最前面から最短約2cmまで被写体に近づいて、迫力ある写真が写せます。一般的なマクロレンズより画角が広く、背景を生かしたマクロの世界を表現できます。



### スナップレンズ

旅や街で手軽に撮影できる



はじめて  
レンズ

### DT 35mm F1.8 SAM

SAL35F18  
希望小売価格 24,000円＋税

重さ約170gでフットワークに優れ、街歩きや旅で重宝するスナップレンズ。単焦点レンズならではの優れた解像力と美しいほけ味で、被写体を立体的に描写。またF1.8と明るいため、暗いシーンでの手持ち撮影にも活躍します。



# Accessory 持つ人のこだわりに応える、αアクセサリ

Multi  
Interface Shoe  
LED Light

### フラッシュ

#### HVL-F43M

希望小売価格 40,000円＋税

●ガイドナンバー 43\*1の大光量 ●静止画・動画の両方に対応するLEDライト搭載 ●フラッシュ発光部を横位置から縦位置へ素早く切り替えられる、α独自の「クイックシフトパワンス」を採用 ●ADI調光方式採用 ●ワイヤレス多光量比制御機能 ●防塵・防滴\*2に配慮した設計

\*1 105mm, ISO100・m \*2 防塵・防滴に配慮した構造になっていますが、ホコリや水滴の浸入を完全に防ぐものではありません ※別売のシューアダプター (ADP-AMA) が必要です



Multi  
Interface Shoe

### フラッシュ

#### HVL-F20M

希望小売価格 15,000円＋税

●ガイドナンバー 20\* ●厚さ約24mmの薄型コンパクトな外部フラッシュ ●独自機構により発光方向をフタタッチで上75度に回転可能 ●内蔵フラッシュより大光量、約5m離れていても光が届く (テレボジション、ISO100、絞りF4時) ●ADI調光方式採用

\*50mm, ISO100・m ※別売のシューアダプター (ADP-AMA) が必要です



### リモートコマンダー

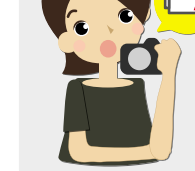
#### RMT-DSLR2

希望小売価格 3,000円＋税

●動画撮影にも対応したリモートコマンダー



## イベント時があると安心！ 予備バッテリー



### リチャージャブル バッテリーパック NP-FM500H

希望小売価格 8,500円＋税



## 最初にそろえたいアイテムを セットでお得に

### アクセサリキット

#### ACC-FM1A

希望小売価格 10,000円＋税

●ケース内部にはカメラ本体を固定できる、つり下げ式のホルダーを採用 ●カメラを素早く取りだせ、持ち運び時も、カメラ本体とレンズをしっかりとガード ●ポケットには予備バッテリーなどを収納可能



### ソフトキャリングケース

LCS-SC8  
希望小売価格 6,000円＋税

●機能的でスタイリッシュな小型キャリングケース ●標準ズームレンズをカメラ本体に装着したまま収納可能 ●フラッシュなどのさまざまなアクセサリを収納可能 ●取り出しやすく安心なフリップ&バックル構造



### スリングバッグ

LCS-SB1  
希望小売価格 7,000円＋税

●持ち歩きに便利なワンショルダーバッグ ●70-300mm F4.5-5.6 G SSMサイズまでのレンズや小物を収納可能 ●収納したい機材に合わせてマチ幅を拡張できる ●取りはずし可能なインナーボックス付き



### ショルダーストラップ

STP-XS3  
希望小売価格 各3,500円＋税

●スポーティータイプのショルダーストラップ ●クイックフィット機構により、ストラップの長さを素早く調節可能 ●レンズキャップなどの小物を収納できるストレッチポケット付き



### MCプロテクター

VF-55MPAM (55mm径)  
希望小売価格 6,000円＋税

●カールツァイス独自のコーティング技術「T\*コーティング」を施したレンズ保護フィルター

### バッテリーチャージャー

#### BC-VM10

希望小売価格 6,300円＋税

●Mバッテリー用チャージャー ●軽量・コンパクトで旅行などに携帯するときに便利  
※入力電圧 AC100～240V 50/60Hz対応。海外でもお使いいただけます。電源コンセントの形状は国/地域によってさまざまですので、お出かけ前にご確認ください



### 液晶保護セミハードシート

#### PCK-LM2AM

希望小売価格 1,200円＋税



### 液晶保護シート

#### PCK-LS8AM

希望小売価格 1,000円＋税



## G Lens

光学テクノロジーの粋を極め、優れた描写力を誇る「Gレンズ」



### 70-300mm F4.5-5.6 G SSM

SAL70300G  
希望小売価格 105,000円＋税

Gレンズならではの高画質を堪能できる望遠ズームレンズです。EDガラス1枚を使用した光学系は、諸収差が良好に補正され、ズーム全域にわたり高コントラストでシャープな画質が得られます。レンズ内蔵のSSM (超音波モーター) とリヤフォーカシング方式の採用により、迅速で静粛性の高いAFを実現。また、円形絞り採用による自然で美しいほけ味が魅力です。フォーカスホールドボタンやフォーカスレンジ切り替えスイッチなど操作性にも配慮。最短撮影距離1.2m達成で近接撮影にも強く、風景やポートレートなど幅広い撮影ジャンルで活躍します。



## Carl Zeiss Lens

世界中のフォトグラファーから賞賛される「ツァイスレンズ」



### Vario-Sonnar T\* DT 16-80mm F3.5-4.5 ZA

SAL1680Z  
希望小売価格 99,000円＋税

広角24mmから望遠120mm相当\*までをカバーする、APS-Cフォーマットのデジタル一眼カメラ専用ズームレンズ。ガラスモールド非球面レンズを2枚使用し、ズーム全域にわたりコントラストに優れた、透明感のあるクリアな画質が得られます。APS-Cフォーマットのデジタル一眼カメラに最適化した光学設計により、描写性能を保ちながらレンズのコンパクト化を実現し、携帯性にも優れています。また、AF時にフォーカスリングが回転しないオートクラッチ機構や、幅広フォーカスリングを採用し、操作性やホールド性にも配慮。さらに、円形絞りの採用により、夜景などの点光源も美しく表現できます。



\* 35mm判換算

## デジタル一眼カメラα体験会/セミナーのお知らせ

気軽にご参加になれる無料のα体験会と、もっと写真を学びたい人に向けた有料のαセミナー。お客様のそれぞれのご希望に応じた2つのメニューをご用意いたしました。詳細は以下URLをご参照ください。

store.sony.jp/a/seminar/

ソニーストア 銀座

ソニーストア 名古屋

ソニーストア 大阪

〒104-0061 東京都中央区銀座5-3-1 ソニービル4F  
営業時間：11時～19時

〒460-0008 名古屋市中区栄3-3-21 セントライズ栄  
営業時間：11時～20時

〒530-0001 大阪市北区梅田2-2-22 ハービスエント4F  
営業時間：11時～20時

# α65 主な仕様

型式	フラッシュ内蔵レンズ交換式デジタルカメラ
使用レンズ	ソニーAマウントレンズ、ミルタ/コニカミルタαレンズ
撮像部	撮像素子 APS-Cサイズ(23.5×15.6mm)、原色フィルター付 Exmor APS HD CMOSセンサー
	カメラ有効画素数 約2430万画素
	総画素数 約2470万画素
	アンチダスト機能 帯電防止コートおよびイメージセンサーシフト駆動によるアンチダスト機能
画像ファイル形式	JPEG (DCF Ver.2.0, Exif Ver.2.3, MPF Baseline準拠)、RAW (ユニー独自ARW2.3フォーマット)、RAW+JPEG、3D静止画記録方式: MPO (MPF Extended(立体機))準拠
	[3:2] Lサイズ: 6000×4000(24M)、Mサイズ: 4240×2832(12M)、Sサイズ: 3008×2000(6M) [16:9] Lサイズ: 6000×3376(20M)、Mサイズ: 4240×2400(10M)、Sサイズ: 3008×1688(5.1M) [スイング/バラマ] ワイド: 左右方向12416×1856(23M)、上下方向5536×2160(12M)、標準: 左右方向8192×1856(15M)、上下方向3872×2160(8.4M) [3Dスイング/バラマ] ワイド: 7152×1080(7.7M)、標準: 4912×1080(5.3M)、16:9: 1920×1080(2.1M)
	記録画素数
	画質モード RAW、RAW+JPEG、JPEGファイン、JPEGスタンダード
記録部 (静止画)	その他の機能 [ピクチャーエフェクト] 15種類 ポスタリゼーション(カラー、白黒)、ポップカラー、レトロフォト、パードカラー (R/G/B/Y)、ハイコントラストモノクロ、トイカメラ、ソフトハイキー、ソフトフォーカス、絵画調HDR、リットンモノクロ、ミニチュア [クリエイティブスタイル <sup>1)</sup> ] スタンダード、ビビッド、ポートレート、風景、夕景、白黒 <sup>2)</sup> (コントラスト(±3段階)、彩度(±3段階)、シャープネス(±3段階)) [ダイナミックレンジ機能] 切、Dレンジオートマイザー (オート/レベル設定 (Lv1～5))、オートHDR (露出差オート/露出差レベル設定 (1.0～6.0EVの間で1.0EVごと6段階))
	色空間 sRGB、Adobe RGB
	動画記録方式 AVCHD Ver.2.0/MP4
	記録部 (動画) AVCHD: 1920×1080(60p記録/60fpsイメージセンサー出力/28M/PS、60i記録/60fpsイメージセンサー出力/24M/FX、60i記録/60fpsイメージセンサー出力/17M/FH、24p/24M/FX、24p/17M/FH) MP4: 1440×1080(30fps/12M)、640×480(30fps/3M)
記録媒体 <sup>1)</sup>	メモリースティック PRO デュオ、メモリースティック PRO-HG デュオ、SDメモリーカード、SDHCメモリーカード、SDXCメモリーカード
	ノイズリダクション 長秒時NR: 入/切、シャッタースピード1秒から1/8バルブに適用、高感度NR: 標準/優/弱、マルチショットNR: オート/ISO100～25600
	ホワイトバランス ホワイトバランスモード
	他の機能 オート/太陽光/日陰/曇天/電球/蛍光灯 (温白色/白色/昼白色/昼光色)/フラッシュ/色温度設定 (2500K～9900K) & カラーフィルター (G7～M7、A7～B7)/カスタム
フォーカス	検出方式 TTL位相差検出方式
	検出素子 CCDラインセンサー
	測距点数 15点 (3点クロスタイプ)
	検出輝度範囲 EV-1～+18 (ISO100相当)
フォーカスモード	フォーカスモード オートフォーカスマニュアルフォーカス 切り替え可 AFモード: シングル、AF制御自動切り替え、コンティニュアス
	フォーカスエリア ワイド(オート、15点)/ゾーン/中央に固定/ローカル 選択可
	その他の機能 追従フォーカス、動作予測、フォーカスロック、内蔵フラッシュによる補助光 (到達距離: 約1～5m)
	測光 [測光方式] 1200分割ライブビュー分析測光 [測光範囲] EV-2～+17 (ISO100相当、F1.4レンズ使用時) [測光モード] 多分割測光、スポット測光、中央重点平均測光
露出制御	露出制御 [露出モード] オート(AUTO)、発光禁止、オートパルス(AUTO+)、プログラAE(P)、絞り優先AE(A)、シャッタースピード優先AE(S)、マニュアル(M)モード、スイングバラマ(2D/3D)、連続撮影優先AE [シーンセレクション] ポートレート、風景、マクロ、スポーツ、夕景、夜景ポートレート、夜景、手持ち夜景 [露出補正] ±3EV (1/3EVステップ) [露出ブラケット] 1枚撮影/連続撮影選択可、ずらし量: 1/3、2/3EVステップ、ブラケット枚数: 3枚撮影 [AEロック] フォーカス合焦時自動AEロック、AELボタンによるAEロック
	ISO感度 静止画撮影時: ISO100～16000(1EVステップ)、AUTO (ISO100～1600)、マルチショットNR (推奨露光指数 <sup>4)</sup> )
	形式 XGA1.3cm(0.5型)電子ビューファインダー(OLED)
	有効画素数 2,359,296ドット
ファインダー	明るさ調節機能 自動明るさ調整または3段階の手動設定
	視野率 100%
	倍率 約1.09倍(50mmレンズ、無限遠、視度-1m <sup>-1</sup> 時)
	視度調整機能 -4.0～+3.0m <sup>-1</sup> (ディオプター)
表示機能	アイポイント 最終光學面から約27mm、接眼枠から約22mm(視度-1m <sup>-1</sup> 時)(CIPA規格準拠)
	表示機能 撮影ヒストグラム表示、設定値のリアルタイム反映(露出補正、ホワイトバランス、クリエイティブスタイル、ピクチャーエフェクト)、デジタル水準器、グリッドライン、ピント拡大(5.9倍、11.7倍)、ピーキング(レベル: 高/中/低/切、色: 赤/黄/白)
	形式 7.5cm(3.0型) TFT駆動 (エクストラファイン液晶/TruBlack)
	ドット数 921,600ドット
液晶モニター	明るさ調節機能 自動明るさ調整 または5段階の手動設定
	視野率 100%
	角度調整機能 カメラ背面に対して手前約180度、液晶モニターが前方に向いた状態で左に約270度
	表示機能 撮影ヒストグラム表示、設定値のリアルタイム反映(露出補正、ホワイトバランス、クリエイティブスタイル、ピクチャーエフェクト)、デジタル水準器、グリッドライン、ピント拡大(5.9倍、11.7倍)、ピーキング(レベル: 高/中/低/切、色: 赤/黄/白)
ズーム	静止画撮影時: スマートレコンバーター (Mサイズ時約1.4倍、Sサイズ時約2倍)
	電子制御式縦走りフォーカルブレンシングシャッター
	形式
	シャッター シャッター速度範囲
フラッシュ	フラッシュ同調速度 1/160秒


手ブレ補正機能	方式 静止画撮影時: イメージセンサーシフト方式 動画撮影時: 電子式
	補正効果 静止画撮影時: 約2.5段～4.5段(撮影条件: レンズにより異なる)
	ドライブモード 1枚撮影、連続撮影(Hi/LG切り替え可)、連続ブラケット、1枚ブラケット、ホワイトバランスブラケット、セルフタイマー (10秒、2秒選択可能)、リモコン(別売のDRMT-D5LR2使用)
	ドライブ 連続撮影速度 <sup>1)</sup> [連続撮影優先AEモード時] 最高約10コマ/秒 [ドライブモード時] Hi: 最高約30コマ/秒、Lo: 最高約3コマ/秒
フラッシュ	連続撮影可能枚数 <sup>1)</sup> [連続撮影優先AE時] JPEG サイズ ファイン: 17枚、スタンダード: 18枚、RAW+JPEG: 11枚、RAW: 13枚 [連続撮影(Hi)時] JPEG サイズ ファイン: 18枚、スタンダード: 18枚、RAW+JPEG: 11枚、RAW: 13枚
	方式 内蔵、自動ポップアップ <sup>2)</sup>
	ガイドナバー(GN) 10 (ISO100-mm)
	照射角 18mmをカバー (レンズ表記の焦点距離)
フラッシュ	制御方式 ADI調光/P-TTL調光
	フラッシュ調光補正 ±2.0EV (1/3EVステップ切り替え可能)
	フラッシュブラケット 3枚撮影、ずらし量: 1/3、2/3EVステップ選択可能
	フラッシュモード オート、発光禁止、強制発光、後幕シンクロ、スローシンクロ、赤目軽減発光、ハイスピードシンクロ <sup>3)</sup> 、ワイヤレス <sup>4)</sup> ※外付フラッシュHVL-F60M <sup>5)</sup> 、HVL-F43M <sup>6)</sup> 使用時、※別売のシュータプター(ADP-AMA)が必要です
充電時間	約3秒
	その他の機能 顔検出 (最大8人まで画面内の顔を自動検出)、スマイルシャッター(レベル設定3段階)、カメラ内ガイド、GPS機能、ブルーム機能
	再生機能 1枚再生(撮影情報ありなし)、ヒストグラム表示(輝度: RGB)および白と黒の補正(警告)、インテックス表示(4枚、9枚選択可能)、拡大表示(最大: Lサイズ 13.6倍、Mサイズ 9.9倍、Sサイズ 6.8倍)、縦横自動回転再生(入/切 選択可能)、スライドショー機能、ブラウザスクロール再生、オートレビュー(10秒、5秒、2秒、切)、再生フォルダ選択可(静止画)、オート再生(動画)、早送り・早戻し(動画)
	インターフェース PCインターフェース USB2.0準拠 Hi-speed (マストレージ、MTP)
対応OS (USB)	HD出力 HDMIミニ端子(タイプC)、ラビリアンク(リンクメニュー対応)、「ラビリア プレミアムソフト」対応
	対応OS (USB) Windows XP <sup>7)</sup> /Windows Vista SP2/Windows 7 SP1 Mac OS X(v10.3～v10.6) ※64bit版は除く
	音声 マイク 内蔵マイク: ステレオ、ステレオマイクホン: ECM-ALST1 (別売)、ショットガンマイクホン: ECM-CG50 (別売)
	スピーカ スピーカー: モノラル、音量設定: 8ステップ
プリント機能	対応規格 Exif Print, PRINT Image Matching III, DPOF設定
	使用電池 リチャージャブルバッテリーパック NP-FM500H
	静止画撮影可能枚数 ファインダー使用時: 約510枚、液晶モニター使用時: 約560枚 (CIPA規格準拠)
	電源 動画撮影可能時間 (記録画素数) <sup>1)</sup> ファインダー使用時: 約190分、液晶モニター使用時: 約190分 (1920×1080)
外部電源	質量 約622g(バッテリーとメモリースティック PRO デュオを含む)/約543g(本体のみ)
	外形寸法 約 132.1 (幅)×97.5 (高さ)×80.7 (奥行)mm (突起部含まず)
	使用温度範囲 約 0～40℃
	付属品 バッテリーチャージャー-BC-VPM10A、リチャージャブルバッテリーパックNP-FM500H、USBケーブル、ショルダーストラップ、ボディキャップ(本体に装着)、アイビスクォップ(本体に装着)、CD-ROM (画像管理ソフトPMB(Picture Motion Browser)、写真ファインダー・セレクト閲覧: RAW現像ソフトImage Data Converter 4.0 他)

静止画撮影可能枚数		動画記録時間 <sup>1)</sup>	
画像サイズ: L 24M (3:2)	本機でフォーマットしたメモリーカード	本機でフォーマットしたメモリーカード <sup>1)</sup>	
	2GB	2GB	8GB
スタンダード	335	約9分	約35分
ファイン	205	約10分	約40分
RAW+JPEG	54	約10分	約40分
RAW	74	約20分	約1時間20分
		約1時間10分	約4時間55分

\* 1 スタイル選択により最適な画像処理(コントラスト/彩度/シャープネス/WBほか)が設定されます \* 2 白黒選択時には彩度の任意設定はできません \* 3 SDXCメモリーカードはSDXCに対応の機器で使用できます。SDメモリーカード、SDHCメモリーカードのみに対応した商品では使用できません \* 4 ISO感度(ISO12232、2006)準拠 \* 5 被写体、撮影条件、メモリーカードの種類によって変わります \* 6 内蔵フラッシュでの撮影時には、被写体から1m以上離れてください \* 7 連続撮影できるのは1回の撮影あたり約29分または最大2GBです \* 8 動画撮影時は、メモリースティック PRO デュオ (MARK2)、メモリースティック PRO-HG デュオ、SDメモリーカード/SDHCメモリーカード(Class4以上)、SDXCメモリーカードを使用することをおすすめします ※本機の動作温度は約 0～40℃です。動作温度範囲を超える極端に寒い場所や暑い場所での撮影はおすすめできません ※本カタログ本文中の画素数表記はCIPAのガイドラインに基づき、有効数字4桁以下を四捨五入して表記しています。CIPAは、カメラ映像機器工業会(Camera & Imaging Products Association)の略称です ※動画の最長記録時間は約29分となります。上記の表は、動画ファイルの合計のおよその最大記録可能時間であり、連続撮影時間ではありません ※ファイル形式がAVCHDの場合、画像サイズは選択できません ※ファイル形式がAVCHDの場合、撮影中ファイルサイズが2GBになると、新しいファイルが自動作成され撮影を継続します。MP4の場合は、2GBになると撮影を終了します ※各数値は目安です。被写体や撮影条件などにより異なります

動画連続撮影時間		【ご注意】
環境温度	連続動画撮影時間	連続記録可能な時間は温度環境や動画撮影前の使用状況により変動します。カメラの電源を入れた、構図確認や静止画撮影を繰り返して短く使用している場合には、カメラ内部の温度が上昇しますので、左記の動画連続撮影時間より短くなります
20℃	約29分	※温度により動画撮影が停止した場合、電源を切ったまま数分間放置し、カメラの温度が下がってから撮影を再開してください
30℃	約29分	
40℃	約13分	

環境配慮情報: ●はんだ付けに無鉛はんだを使用しています ●キャビネットにハロゲン系難燃材を使用しています ●包装用緩衝材に段ボールを使用しています ●主なプリント配線板にハロゲン系難燃材を使用しています



## 安全に関する注意

## 商品

商品を安全に使うため、使用前に必ず「取扱説明書・安全のたに」をよくお読みください

安全点検のお願い

このような症状はありませんか

電源コードが傷んでいる ●変なにおいがしたり、煙が出たりする ●内部に水や異物が入った

使用を中止

バッテリーをはずすかコンセントから電源プラグを抜いて必ず販売店またはテクニカルインフォメーションセンターにご相談ください

安全に使用するための注意 ●裏括弧は必ずし、内部の改造をしないであください ●バッテリーは、指定された充電器以外で充電しないでください ●バッテリーは、火の中に入れて、ショートさせたりしないでください。また、火のそばや炎天下などで充電したり、放置したりしないでください ●濡れた手で充電器やバッテリーパックをさわらないであください ●商品使用上の注意 ●あなたがカメラで撮影したものは、個人として楽しむものほかは、著作権法上、権利者に無断で使用できません ●万一、カメラや記録メディアなどの不具合により撮影や再生がされなかった場合、画像などの記録内容の補償については容赦ください ●モニターの表示画面は実際のものや絵、または写真と比較して色や形が異なることがあります ●カタログ上の注意 ●カタログ上のスペック数値は当社測定基準になります ●カタログ掲載商品の仕様および外観は、改良のため予告なく変更されることがありますので、あらかじめご了承ください ●カタログと実際の商品の色とは、印刷の関係で多少異なる場合があります ●材質は、商品の主材料を示します ●カタログ掲載商品のなかには地域により品薄・品切れになるものもありますので、販売店にお確かめのうえ、お返ください ●カタログに掲載の他の関連機器などを接続する場合は、指定のコードを用い、各機器の取扱説明書をよく読み指示に従って接続してください ●画面はハメコ合成です ●カタログ掲載の一部画面は「ミュレーション」画像です ●カタログ掲載数値は当社測定結果です ●商品購入時の注意 ●購入の際は、必ず「保証書」の記載事項を確認のうえ、大切に保管してください ●当社は、カメラの補修用性能部品を、製造打ち切り後7年保有しています。ただし、故障の状況その他の事情により、修理に代えて製品交換をする場合がありますのでご了承ください ●商標について ●SONYはソニー株式会社の商標です ●α はソニー株式会社の商標です ●Exmor、エクスマアおよび Exmor はソニー株式会社の商標です ●BIONZ、ビオンズおよび BIONZ はソニー株式会社の商標です ●TruBlackはソニー株式会社の商標です ●はソニー株式会社の商標です ●TruFinder および TruFinder はソニー株式会社の商標です ●PlayMemories Online、PlayMemories Home、PlayMemories Studio、PlayMemories Mobile、PlayMemories Camera Appsはソニー株式会社の商標です ●AVCHD/Progressive、AVCHDおよび AVCHD はパナソニック株式会社とソニー株式会社の商標です ●メモリースティック PRO、メモリースティック PRO デュオ、メモリースティック PRO-HG デュオおよび はソニー株式会社の商標または登録商標です ●InfoLITHIUM(インフォリチウム)、はソニー株式会社の商標です ●Microsoft、Windows、Windows Vistaは、米国Microsoft Corporationの米国およびその他の国における登録商標です ●Macintosh、Mac OSは Apple Inc.の登録商標または商標です ●Intel、インテル、Intel Core、Intel Inside、Intel Inside Core、Intel vPro、Intel Core、Celeron、Celeron Inside、Intel Atom、Intel Atom Inside、Intel Core、Core Inside、Itanium、Itanium Inside、Pentium、Pentium Inside、vPro Inside、Xeon、Xeon Inside は、アメリカ合衆国およびその他の国における Intel Corporationの商標です ●s、および は、SD-3C、LLCの商標です ●HDMI、HDMI およびHigh-Definition Multimedia Interfaceは、HDMI Licensing, LLCの商標または登録商標です ●AdobeはAdobe Systems Incorporated(アドビシステムズ社)の米国ならびに他の国における商標または登録商標です ●その他の記載されているシステム名、製品名は、一般に各開発メーカーの登録商標あるいは商標です。なお、本文中にはTM、®マークは明記していません

ソニーウェブサイト

パソコン、タブレット、スマートフォンなど

sony.jp/

本カタログは環境に配慮した植物油インキを使用

ソニー株式会社

ソニーマーケティング株式会社

商品に関するお問い合わせは

買い物相談窓口

フリーダイヤル ☎ 0120-777-886

●携帯電話・PHS・一部のIP電話からは 050-3754-9555

●FAX 0120-333-389

●受付時間 月～金 9:00～18:00 土・日・祝日9:00～17:00

カタログ内容について、詳しく知りたい方は、近くのソニー商品販売店、または買い物相談窓口にお問い合わせください

ショールーム 銀座ソニービル／〒104-0061 東京都中央区銀座5-3-1  
ソニーの最新商品やソリューションをご体験ください。なお展示していない商品もあります

お問い合わせは当店へ

2014.1  
カタログ記載内容2014年1月現在