

SONY

大画面映像表現は新たな領域のビジュアル世界へ
独自開発のスケラブルなディスプレイシステム



Crystal LED ディスプレイシステム

ZRD-1/ZRCT-100 (受注生産品)

sony.jp/crystal-led/

大画面映像技術の高度利用を広げるソニーの独自技術

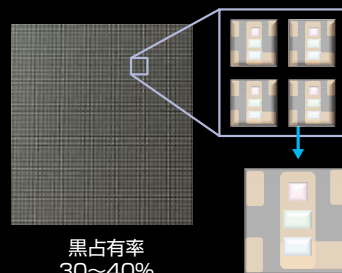
主な特長

独自開発のディスプレイ技術 Crystal LED 採用

Crystal LED ディスプレイシステムは画面表面にR/G/Bの極めて微細なLED素子を配置した画素を、画素毎に駆動させる自発光のディスプレイ方式を用いています。RGBを1画素とする光源サイズは 0.003mm^2 と極めて微細なため、画面表面の黒色が占める割合を99%以上に高めることができ、素子の高配光性能などと合わせることで、高コントラストと広色域の豊かな映像表現を可能にします。また、独自の画素駆動回路により高速動画応答性能に優れており、最大120fpsのフレームレートで映像表示が可能です。

※Crystal LED は、ソニー株式会社が独自開発した微細なLED素子を光源とする高画質ディスプレイ技術の名称です。

従来方式LEDディスプレイ

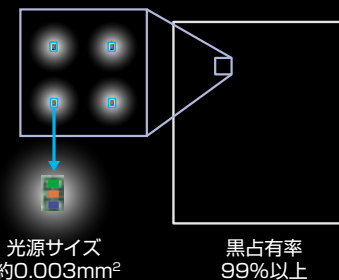


SMD (Surface Mount Device)

LEDサイズ < 1/100

コントラスト比
30~50倍
(通常環境光下)

Crystal LED ディスプレイシステム



Ultrafine LED

高コントラスト



高コントラスト



低コントラスト

コントラスト比
1,000,000 : 1以上

工業製品の設計・デザインレビュー

誰も経験したことのない大画面視聴体験を提供



美術館・博物館などでのあらたなデジタル展示表現



テーマパークでのリアリティのある映像表現

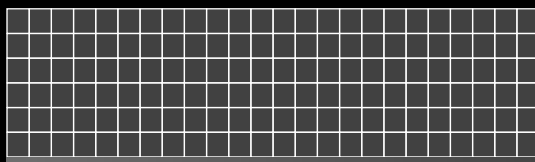


医療現場での超高精細モニタリング

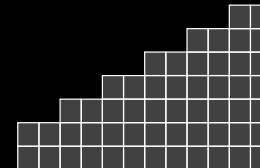
スケーラブルなディスプレイシステム

ディスプレイユニットを組み上げて大画面を構築するため、画面の大きさや、縦・横比率は使用用途や設置場所にあわせて最適な大きさの画面を構築可能です。サイズの1例:ユニット144個で横9.7m×縦2.7m(8K×2K)の大画面、高画質ディスプレイの構築が可能です。高精度な組み立て・補正技術を適用することで、あたかも単一パネルのような目地のない大画面を実現しました。

目地レス精密アライメント 組み上げ例

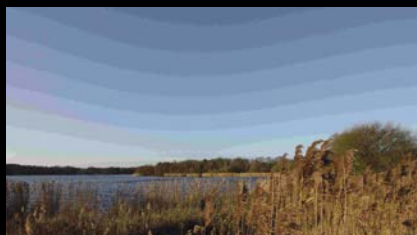


例:ユニット144個
横9.7m × 縦2.7m (8K × 2K)



10ビットの優れた階調表現

※画像はイメージです。



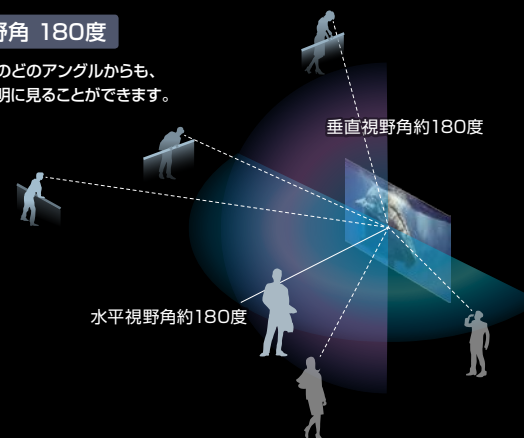
8bit



10bit

広視野角 180度

上下左右のどのアングルからも、映像を鮮明に見ることができます。



広色域 sRGBの140%

sRGBを超える幅広い色域をカバー、豊富な色彩を表現します。

高輝度

約1,000cd/m²

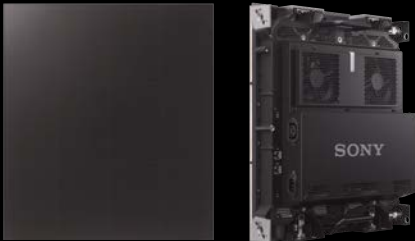
滑らかな動きを表現 120fps

1秒間に120コマの映像を表示し、滑らかな動きを表現します。

ディスプレイポートを装備

入かにディスプレイポートとDVIを装備、システムアップを容易にします。

主な仕様



表面

裏面



ディスプレイユニット ZRD-1

コントラスト比	1,000,000:1以上
輝度	最大 約1,000cd/m ²
視野角	約180度
表示可能色域	sRGB比 (u' v') 約140%
設置条件	屋内専用・積み上げタイプ
電源	AC 200V~240V、50/60Hz、1.0A
消費電力	平均 約100W 最大 約200W
質量	約10kg
外形寸法 (幅×高さ×奥行)	約403.2 × 453.6 × 100 mm

ディスプレイコントローラー ZRCT-100

最大接続ユニット数	72台
最大入力解像度	3840 × 2160 1コントローラーあたり
映像入力端子	Display Port x2 DVI-D x4
コントローラー複数台同期	可能 (最大20台まで)
電源	AC100V~240V、50/60Hz、0.9A
質量	約6.3kg
外形寸法 (幅×高さ×奥行)	約440 × 65 × 349 mm (突起物含まず)

※ この装置は、クラスA情報技術装置です。この装置を家庭環境で使用すると電波妨害を引き起こすことがあります。この場合には使用者が適切な対策を講ずるよう要求されることがあります。
※ 本機は「高調波電流規格 JIS C 61000-3-2 適合品」です。

映像入力信号

DisplayPort (Single Input)

解像度	入力フレームレート*1	入力ビット長	入力カラーサンプリング
3840 x 2160*2	60p/30p	8/10bit	RGB 4:4:4
1920 x 2160	120p*2/60p/30p	8/10bit	RGB 4:4:4
1920 x 1080	120p/60p/30p	8/10bit	RGB 4:4:4

DisplayPort (Dual Input)

解像度	入力フレームレート*1	入力ビット長	入力カラーサンプリング
3840 x 2160*3	120p	8/10bit	RGB 4:4:4

DVI (1 Input)

解像度	入力フレームレート*1	入力ビット長	入力カラーサンプリング
1920 x 1080	60p/30p	8bit	RGB 4:4:4

DVI (4 Input)

解像度	入力フレームレート*1	入力ビット長	入力カラーサンプリング
3840 x 2160*4	60p/30p	8bit	RGB 4:4:4

*1 : 1,000/1,001のフレームレートにも対応
*2 : マルチストリームのみ対応
*3 : 1920 x 2160、120 p の入力信号2本で対応
*4 : 1920 x 1080 の入力信号4本で対応

安全に関する注意

商品を安全に使うため、使用前に必ず「取扱説明書」をよくお読みください。

カタログ上の注意 ●掲載商品の仕様や外観は改良のために予告なく変更することがあります ●カタログと実際の色とは印刷の関係で、多少異なる場合もあります ●使用シーンの写真はイメージです
商標について ●ソニーおよびSONYは、ソニー株式会社の登録商標です ●その他記載されている商品名は、各社の商標または登録商標です。本文中では、TM、® マークは明記していません

ソニーウェブサイト



sony.jp/pro/


本カタログは環境に配慮した植物油インキを使用

※特定市場向け商品などソニーウェブサイトに掲載していない商品もあります

ソニー株式会社
ソニービジネスソリューション株式会社

〒108-0075 東京都港区港南1-7-1
URL <http://www.sonybsc.com>

購入に関するお問い合わせ
業務用商品購入相談窓口
フリーダイヤル  **0120-580-730**
受付時間 **9:00～18:00** (土・日・祝日、および弊社休業日は除く)

製品に関するお問い合わせ (使い方、故障診断など)
フリーダイヤル  **0120-788-333** 携帯電話・PHS・一部のIP電話からは **050-3754-9550**
受付時間 **9:00～18:00** (土・日・祝日、および弊社休業日は除く)