

先進の高画質で次世代のビデオ監視ソリューションを実現する
ソニーのHD対応ネットワークカメラ



●掲載の価格には、配送設置・工事・接続調整などの費用は含まれていません。
※新商品の発売日については、弊社ホームページをご覧ください。

ネットワークカメラ/防犯・監視システムの
ホームページをご覧ください

sony.jp/snc/

セキュリティからマーケティングまで さまざまな分野で活躍するソニーのネットワークカメラ

HD対応製品の登場により急速な普及期を迎えたネットワークカメラ。

アナログカメラからの移行もいよいよ本格化しつつあります。

今後はクラウドコンピューティングや画像解析（アナリティクス）など、

最新のITテクノロジーとの融合により

安心・安全を見守るセキュリティ分野から

顧客動線や顧客動向の把握によるマーケティング、

顔認証などを活用したCS向上のシステムなど

今後ますますその活躍の場を広げていくことでしょう。

ネットワークカメラは、次のステージへ。

ソニーのネットワークカメララインアップ

店舗などに適した小型でスタイリッシュなモデルから、河川や港湾などの広域監視に適した高倍率のパン・チルト・ズーム型モデルまで、ソニーのHD対応ネットワークカメラは豊富なラインアップでお客様のさまざまなニーズにお応えします。HD対応ネットワークカメラのラインアップは6つのシリーズから構成されます。

Wシリーズ (SNC-WR)



高性能画像処理エンジンの採用により
業界最高クラスのワイドダイナミックレンジ機能を実現したフラッグシップモデル。

60
fps



Cシリーズ (SNC-CX)



コンパクトでスタイリッシュなボディに
人感センサーや白色LED、
エッジストレージ機能などを搭載した
“オールインワン” HDネットワークカメラ。

30
fps



Vシリーズ (SNC-VB/VM)



優れた最低被写体照度と
ワイドダイナミックレンジ機能。
映像セキュリティに必要とされる
高画質・高機能を凝縮したスタンダードモデル。

*1
60
fps



Xシリーズ (SNC-XM)



コンパクトなボディにフルHDの高画質と
ワイドダイナミックレンジ機能を搭載した
ハイクストパフォーマンスモデル。
屋内型と車載も可能な屋外型を用意。

30
fps



Eシリーズ (SNC-EB/EM)



上位モデルの高画質はそのままに、
機能を絞り込むことによって
優れたコストパフォーマンスを実現した
エントリーモデル。

*2
60
fps



Hシリーズ (SNC-HM)



5メガピクセルのCMOSイメージセンサーを
搭載し、360度全方位の撮影が可能。
広域監視や動線の把握に適した
360度全方位カメラ。

*4
13/10
fps



*1: SMC-VB600B / SNC-VM600Bを除く。*2: SNC-EB640 / EM641 / EB642R / EM642Rのみ。*3: SNC-EB600Bを除く。*4: JPEG時13fps、H.264時10fps、フィッシュアイモードの場合。

ネットワークカメラに必要とされる“高画質”とは

ネットワークカメラに必要とされる“高画質”とはなんでしょう。

一般に高画質＝高解像度と思われがちですが、特にセキュリティの分野においては、カメラに必要とされる“高画質”はそれだけではありません。日々の安全を守るセキュリティカメラには、夜間や逆光状態など、悪条件化でも被写体をきちんと捉えることが求められます。

ソニーは、センサーメーカーならではの強みを生かし、CMOSセンサーの能力をあますところなく引き出す画像処理エンジンを開発。高解像度であることに加え、暗所や逆光時にも優れた画質性能を発揮するネットワークカメラを提供してまいります。



ソニーネットワークカメラの主な特長

優れた最低被写体照度

新開発の“Exmor”および“Exmor R”CMOSイメージセンサーの採用*とノイズリダクション機能の改善により、最低被写体照度を従来機種に比べ大幅に向上、業界トップクラスの最低被写体照度を実現しました。低照度環境下でもノイズが少ないクリアな映像で監視ができます。

* 一部機種を除く。

Exmor
Exmor R



SNC-EB600 (モノクロ)



従来機種 (モノクロ)

ワイドダイナミックレンジ機能 “View-DR” *

高速信号読み出しが可能なCMOSイメージセンサーの特長を生かし、1フレーム内でシャッタースピードが異なる4枚または2枚の画像を合成。同時に明暗部コントラスト補正機能 (VE:ビジュアルエンハンサー) を組み合わせることで明部および暗部の視認性を飛躍的に向上させる技術が“View-DR”です。屋内から明るい屋外を撮影するような逆光状態で効果を発揮し、光が強く白とびしている屋外の建物や、光が弱く黒く沈んでいる部分の人物の顔や車のナンバープレートなども見ることができます。

* 一部機種には搭載されていません。



View-DR ON



View-DR OFF

View-DR

インテリジェントなアラーム機能 “DEPA Advanced” *

画面上に仮想的に引かれたライン上を一定方向に通過した人や物体を検知したり、置き取り検知、持ち取り検知などが可能な“DEPA Advanced (ディーパードバンスド)”機能*のほか、カメラ妨害検知機能や顔検出機能など、インテリジェントなアラーム機能を搭載、効率の良い映像監視を実現します。

* 一部機種には搭載されていません。

設置時の負担を軽減するアシスト機能

■ イージーフォーカス (Easy Focus) 機能 (Vシリーズ、Eシリーズに搭載*)

カメラ本体のボタンまたはWebブラウザからの操作で、フォーカスの自動調整を行うことができます。カメラ設置時におおまかなフォーカス調整をしておけば、あとは簡単にフォーカスの自動調整ができるので、カメラ設置時の手間を軽減することができます。

* SNC-EB600Bを除く。

※ イージーフォーカス/イージーズーム機能は、設置時または設定変更時などにご利用いただく機能です。

■ イージーズーム (Easy Zoom) 機能 (Vシリーズ、Eシリーズの屋外ボックス型モデルおよび 屋内/屋外ドーム型モデルに搭載)

カメラ本体のボタンまたはWebブラウザからの操作で、ズーム倍率を変更し撮影範囲を調節することができます。

カメラ設置時の画角調整の手間を軽減することができます。

スマートフォンビューアーに対応

対応のスマートフォンであればスマートフォンのブラウザからカメラにアクセスし、映像を確認することができます。

* 対応機種については弊社ホームページを参照ください。

ONVIF®対応

ネットワークカメラの標準規格団体ONVIFが定めるネットワークビデオ製品インターフェースの標準仕様Profile Sに準拠しています。同規格に対応したレコーダーなどの機器との接続が可能です。



ネットワークカメラの主な機能

ソニーのネットワークカメラにはさまざまな機能が搭載されています。本カタログではそうした機能の一部をアイコンで紹介しています。

＜解像度の表記について＞



…5メガピクセル (2560×1920ピクセル) 対応モデル:360度全方位カメラ



…フルHD (1920×1280ピクセル) 対応モデル



…720p HD (1280×720ピクセル) 対応モデル

映像圧縮方式



JPEG/H.264同時配信

(最大3種類の設定による映像ストリームの同時配信が可能)

全機種

映像圧縮方式はJPEGおよびH.264の2方式に対応。また、最大3種類の設定による映像ストリームの配信が可能です。画像解析のために画質を優先したい場合や、スマートフォンへの配信のためにネットワーク帯域の抑制を優先したい場合など、用途に応じた配信設定が可能です。

ハイレームレートモード



ハイレームレートモード (60fps対応)

Full HD 1080p WR630 WR632C VB640 VB635 VB642D VM641 VM642R

EB640 EB642R EM641 EM642R

HD WR600 WR602C VB600 VM600 VM602R

フルHD (1920×1080ピクセル) または 720p HD (1280×720ピクセル) の映像を最大60フレーム/秒のフレームレートで出力できます。HDの高精細感に加え、60フレーム/秒のスムーズでなめらかな映像で監視でき、鉄道や道路などの監視のほか、河川監視や災害監視などにも適しています。

※シングルコーデック時。フルHD対応機種は映像圧縮方式がH.264の場合のみフルHD映像60フレーム/秒で出力可能。映像圧縮方式がJPEGの場合はフルHD解像度の映像を30フレーム/秒で出力できます。720p HD対応機種の場合は1280×1024ピクセル (SNC-WR600およびSNC-WR602Cは1280×720ピクセル) までの解像度の映像をH.264、JPEGいずれの場合でも60フレーム/秒で出力できます。

レンズタイプ



光学ズームレンズ内蔵

Full HD 1080p WR630 WR632C

HD WR600 WR602C

本体内に光学ズームレンズを内蔵し、広角撮影から遠距離でのズーム撮影まで幅広い範囲の撮影が可能です。オートフォーカス機能も搭載しているので、設置運用時に手でフォーカス調整をする必要がありません。また、光学ズームに加え最大12倍のデジタルズームも可能です。



バリエーションレンズ搭載

Full HD 1080p VB640 VB642D VM641 VM642R

EB640 EB642R EM641 EM642R

HD VB600 VB600B VM600 VM600B VM602R

EB600 EB600B EB602R EM600 EM602RC

2.7～3.0倍のバリエーションレンズを搭載しています。(ズーム比は機種により異なります。) また、屋内ボックス型モデルはCSマウントに対応していますので、必要に応じてレンズを交換することも可能です。

※屋外ボックス型モデルおよび屋内/屋外ドーム型モデルはレンズ交換を行うことはできません。



固定焦点レンズ搭載

5M HM662

Full HD 1080p XM631 XM632 XM636 XM637

HD CX600W CX600

設置時のフォーカス調整が不要な固定焦点レンズを搭載しています。設置時の手間を軽減します。

ワイドダイナミックレンジ機能



ワイドダイナミックレンジ機能「View-DR」

Full HD 1080p WR630 WR632C VB640 VB635 VB642D VM641 VM642R

EB640 EB642R EM641 EM642R

XM631 XM632 XM636 XM637

HD WR600 WR602C VB600 VB600B VM600 VM600B VM602R

EB600 EB600B EB602R EM600 EM602RC

高速信号読み出しが可能な“Exmor”CMOSイメージセンサーの特長を生かし、1フレーム内でシャッタースピードが異なる4枚または2枚の画像を合成*。同時に明暗部コントラスト補正機能 (VE: ビジビリティエンハンサー) を組み合わせることで明部および暗部の視認性を飛躍的に向上させる技術がView-DRです。屋内から明るい屋外を撮影するような逆光状態で効果を発揮し、光が強く白とびしている屋外の建物や、光が弱く黒く沈んでいる部分の人物の顔や車のナンバープレートなども見ることができます。

* フルHD対応機種 (Wシリーズを除く) およびSNC-EB600Bの場合2枚合成、Wシリーズおよび720p HD対応機種の場合4枚合成となります。



View-DR ON



View-DR OFF



ワイドダイナミックレンジ機能

5M HM662

異なるシャッタースピードで撮影した2枚の画像を合成するタイプのワイドダイナミックレンジ機能を搭載しています。

音声機能



音声双方向通信

5M HM662

Full HD 1080p WR630 WR632C VB640 VB635 VB642D VM641 VM642R

EB640 EB642R EM641 EM642R

HD WR600 WR602C VB600 VB600B VM600 VM600B VM602R

CX600W CX600

音声双方向通信に対応。内蔵マイク*1やカメラに接続したマイク(別売)を通じてカメラ周辺の音声を確認できます。また、カメラ接続したアクティブスピーカーや内蔵スピーカー*1に対し、ソフトウェア「SNC audio upload tool*2」を使用することによりネットワーク経由でカメラ側に音声を送信することもできます。

*1: SNC-CX600WまたはSNC-CX600の場合。

*2: 弊社ホームページよりダウンロードしてご利用ください。



内蔵マイク

5M HM662

Full HD 1080p XM632 XM636 XM637

HD CX600W CX600

本体内に内蔵されたマイクを利用してカメラ周辺の音声を確認することができます。また、SNC-HM662は外部マイク入力端子も装備しています。

※SNC-XM632 / SNC-XM636 / SNC-XM637は片方向(受信のみ)の音声対応となります。その他の機種は音声双方向通信に対応しています。

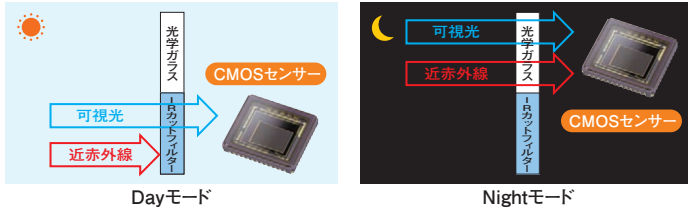
Day&Night機能



光学式 (IRカットフィルター方式) Day&Night機能

Full HD 1080	WR630	WR632C	VB640	VB635	VB642D	VM641	VM642R
	EB640	EB642R	EM641	EM642R			
HD	WR600	WR602C	VB600	VB600B	VM600	VM600B	VM602R
	EB600	EB602R	EM600	EM602RC			

日没間際など、周囲が暗くなると「IRカットフィルター」を外して白黒モードに切り換え、近赤外線も取り込むことによって感度を向上させる機能です。Nightモード時はモノクロ映像になります。



簡易式Day&Night機能

5M	HM662				
Full HD 1080		XM631	XM632	XM636	XM637
HD	EB600B				

周囲が暗くなると白黒モードに切り換え、視認性を高める機能です。

DEPA Advanced



DEPA Advanced

全機種

※SNC-HM662を除く。

DEPA Advancedは高度な画像処理機能を実現する技術です。単に動体を検知するだけでなく、画面上に設定したライン上を人や車が右から左に通過した場合にアラームを発生するなど、より高度なアラーム検知が可能です。画像処理をカメラ側で行うため、レコーダーの負荷を軽減させることができます。

その他の機能



防塵・防水規格IP66準拠

5M	HM662				
Full HD 1080	WR632C	VB642D	VM642R	EB642R	EM642R
	XM632	XM636	XM637		
HD	WR602C	VM602R	EB602R	EM602RC	

JIS保護等級IP66準拠の防塵・防水機能を有しています。IP66は、粉塵の内部侵入やあらゆる方向からの水噴流に耐えることができます。

※指定の設置方法に従った場合。



赤外線照射機能

Full HD 1080	VB642D	VM642R	EB642R	EM642R
HD	VM602R	EB602R	EM602RC	

照度0ルクスの環境下でも、赤外線照射を行うことで撮影が可能になる機能です。夜間における建物外周の監視や踏切監視などにご利用いただけます。

※赤外線照射機能による撮影可能距離は約25mまたは約30mです。赤外線照射時はモノクロでの撮影となります。



赤外線照射機能(OFF)



赤外線照射機能(ON)



白色LED

Full HD 1080	VB642D
HD	CX600W

白色LEDを搭載。人感センサーなどに連動させることにより、低照度環境下でもカラー映像での撮影が可能です。

※白色LEDは低照度時のみ点灯可能です。LED照射距離はSNC-VB632Dが約5m、SNC-CX600 / SNC-CX600Wは約3mです。



PoE対応



HM662



VB640	VB635	VB642D	VM641	VM642R			
EB640	EB642R	EM641	EM642R	XM631	XM632	XM636	XM637



VB600	VB600B	VM600	VM600B	VM602R		
EB600	EB600B	EB602R	EM600	EM602RC	CX600	

PoEに対応。IEEE802.3afに準拠した電源供給ユニット(PoEインジェクターまたはPoEハブ)からネットワークケーブルを介して電源供給が可能です。



PoE Plus対応

Full HD 1080	WR630	VB642D	VM642R	EM642R
HD	WR600	VM602R	EM602RC	

PoE Plus(PoEプラス)に対応。IEEE802.3atに準拠した電源供給ユニット(PoEインジェクターまたはPoEハブ)からネットワークケーブルを介して電源供給が可能です。

※機種により、PoE (IEEE802.3af) でも動作可能な機種があります。ただし、PoE Plusで動作する場合と、PoEで動作する場合では温度条件等が変わる場合がありますのでご注意ください。詳細については各機種の仕様を参照ください。



PoE (60W) 対応

Full HD 1080	WR632C
HD	WR602C

60W対応のPoE規格に対応しています。専用の電源供給ユニット(PoEインジェクターまたはPoEハブ)からネットワークケーブルを介して電源供給が可能です。

※60W対応のPoE規格は独自規格となります。必ず弊社推奨の電源供給ユニットをご利用ください。また、AC24Vでの動作時とPoE給電による動作時では温度条件が変わりますのでご注意ください。



ワイヤレスLAN対応

HD CX600W

IEEE802.11b/g/nに対応したワイヤレスLAN機能を標準搭載しています。設置時にLAN配線の必要がありませんので、自由度の高い設置が可能です。



エッジストレージ機能



HM662



WR630	WR632C	VB640	VB635	VB642D	VM641	VM642R
EB640	EB642R	EM641	EM642R	XM631	XM632	XM636



WR600	WR602C	VB600	VB600B	VM600	VM600B	VM602R
CX600W	CX600					

カメラに挿入したSDメモリーカードまたはmicroSDメモリーカードに映像を記録するエッジストレージ機能に対応。カメラ単独でアラーム時の記録を行うといった簡易的な記録方法としてご利用いただけます。

また、寿命通知機能に対応したソニー純正のmicroSDメモリーカードを使用すれば、Eメールなどの通知によりSDカードの寿命が近づいたことを事前に知ることができます*。

※エッジストレージ機能は補助的な簡易記録機能としてご利用ください。常時記録でのご利用にはレコーダー/レコーディングソフトウェアのご利用を推奨します。一般にSDメモリーカードには寿命があり、長期間にわたる記録を行った場合、メモリーカードの寿命によって記録が停止する場合がありますので定期的に映像の記録状態を確認するなどの注意が必要です。また、エッジストレージ機能には記録件数の上限があり、上限に達した場合古いファイルから自動的に上書きされていきます。映像が記録されたメモリーカードをPCに挿入し、PC上で直接映像を再生することはできません。

* SNC-HM662は寿命通知機能に対応していません。



アナログ映像出力



WR630	WR632C	VB640	VB635	VB642D	VM641	VM642R
EB640	EB642R	EM641	EM642R			



WR600	WR602C	VB600	VB600B	VM600	VM600B	VM602R
-------	--------	-------	--------	-------	--------	--------

NTSC信号に対応したアナログ映像出力(BNC端子)を装備しています。アナログカメラからネットワークカメラへの移行期において既存資産の活用が可能です。

屋内ボックス型 (コンパクトタイプ)

限られたスペースでも設置可能なコンパクトタイプ



ネットワークカメラ(ワイヤレスLAN対応)

SNC-CX600W

希望小売価格 38,000円+税

HD



ネットワークカメラ

SNC-CX600

希望小売価格 38,000円+税

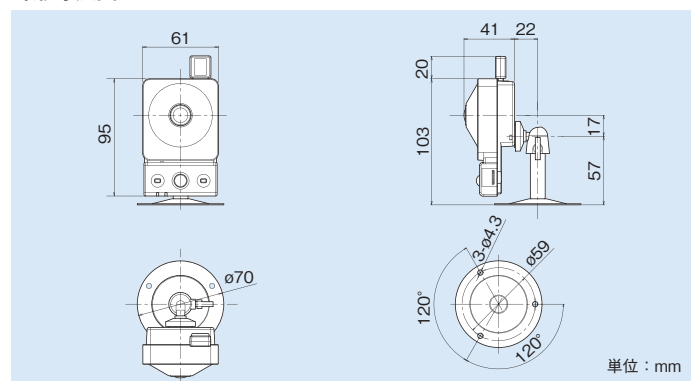
HD



コンパクトながら多機能な“オールインワン” HDネットワークカメラ、Cシリーズ

- 縦横名刺サイズ(61mm×95mm×41mm)、質量110gのコンパクトでスタイリッシュなデザイン。
- 水平画角120度の広角タイプ。1台のカメラでより広い範囲を撮影することができます。
- ワイヤレスLAN対応モデル、PoE対応モデルの2タイプをラインアップ。
- 人感センサーと白色LEDを搭載。人感センサーに連動して白色LEDを点灯、夜間でもカラー撮影を行うことができます。
- マイク、スピーカーを内蔵し音声双方向通信に対応。
- WPSボタンを装備し、ワイヤレスLANの設定がワンプッシュで可能。(SNC-CX600W)
- 振動の影響を軽減できるイメージスタビライザー機能を搭載。

外形寸法図



屋内ドーム型 (コンパクトタイプ)

ドーム形状で目立ちにくいコンパクトタイプ



ネットワークカメラ

SNC-XM631

希望小売価格 50,000円+税

Full HD
1080

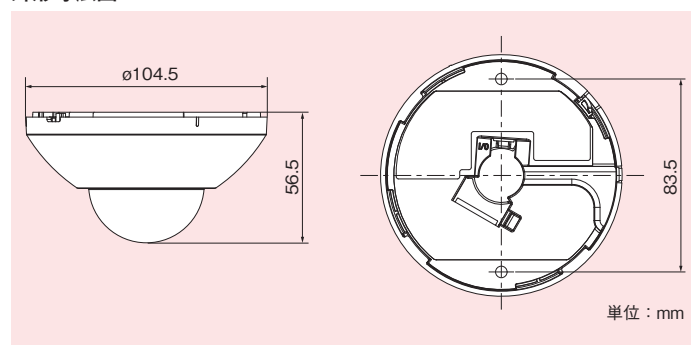
View-DR



小型・軽量でコストパフォーマンスに優れた フルHDネットワークカメラ、Xシリーズ屋内モデル

- 直径約10cm、質量約200gの小型・軽量サイズながらフルHD解像度に対応したネットワークカメラ。防犯カメラ特有の威圧感を感じさせないデザインは店舗やオフィス、学校などへの設置に適しています。
- 水平画角113度の広角タイプ。1台のカメラでより広い範囲を撮影することができます。
- ワイドダイナミックレンジ機能“View-DR”を標準装備。逆光状態での視認性を飛躍的に向上しました。
- 振動の影響を軽減できるイメージスタビライザー機能を搭載。

外形寸法図





ネットワークカメラ (RJ-45コネクタ/水平画角113度)

SNC-XM632

希望小売価格 70,000円+税



ネットワークカメラ (M12コネクタ/水平画角83度)

SNC-XM636

希望小売価格 70,000円+税

ネットワークカメラ (M12コネクタ/水平画角113度)

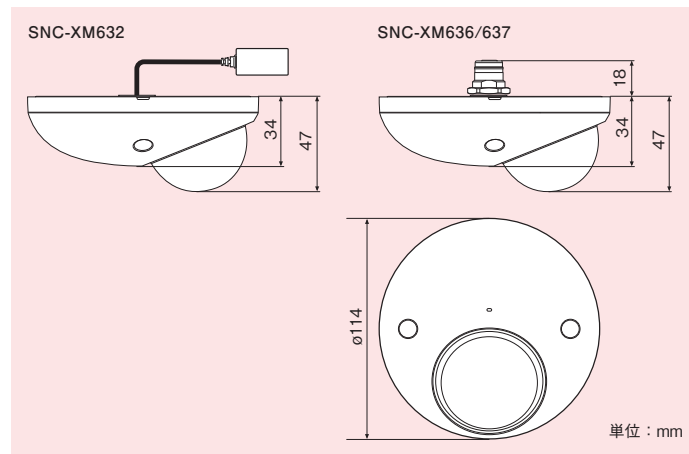
SNC-XM637

希望小売価格 70,000円+税

車載用規格に準拠。防水性能も備えたフルHDネットワークカメラ、Xシリーズ屋外モデル

- 車載用規格に準拠し、用途に応じて水平画角やネットワークコネクタが異なる3モデルを用意。鉄道向けモデルではネットワークコネクタに耐振動性能に優れたM12コネクタを採用。画角も2タイプを用意しています。
SNC-XM632 (自動車向け) ……ISO16750準拠、水平画角113度、RJ-45コネクタ
SNC-XM636 (鉄道向け) ……EN50155準拠、水平画角83度、M12コネクタ
SNC-XM637 (鉄道向け) ……EN50155準拠、水平画角113度、M12コネクタ
- 防塵・防水保護等級IP66に準拠。屋外用の小型ドームカメラとしても利用可能です。また、耐衝撃保護等級IK10にも準拠しています。
- ワイドダイナミックレンジ機能“View-DR”を標準装備。逆光状態での視認性を飛躍的に向上しました。
- 振動の影響を軽減できるイメージスタビライザー機能を搭載。

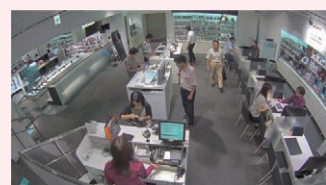
外形寸法図



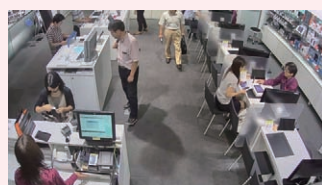
SNC-XM631/SNC-XM632/SNC-XM636/SNC-XM637専用オプションレンズ

SNC-Xシリーズはレンズの交換によって画角を変更することができます。標準レンズ (水平画角113度*) のほかに水平画角83度/51度/25度の3タイプを用意。コストパフォーマンスに優れた固定焦点モデルでありながら、画角を変更することによって設置の自由度を高めることができます。

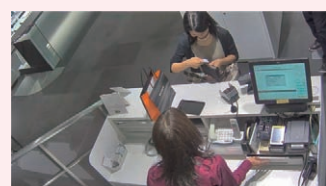
*SNC-XM636は水平画角83度。



水平画角113度
(SNC-XM631 / SNC-XM632 / SNC-XM637標準レンズ)



水平画角83度
(SNCA-L038MF / SNC-XM636標準レンズ)



水平画角51度
(SNCA-L060MF)



水平画角25度
(SNCA-L120MF)



交換用レンズ (水平画角83度)

SNCA-L038MF

希望小売価格 4,500円+税
最大口径比: F=2.2
焦点距離: f=3.8mm
画角 (水平×垂直): 83度×45度



交換用レンズ (水平画角51度)

SNCA-L060MF

希望小売価格 4,500円+税
最大口径比: F=2.2
焦点距離: f=6mm
画角 (水平×垂直): 51度×28度



交換用レンズ (水平画角25度)

SNCA-L120MF

希望小売価格 4,500円+税
最大口径比: F=2.2
焦点距離: f=12mm
画角 (水平×垂直): 25度×14度

360度全方位型

360度全方位撮影が可能で動線把握などに適したネットワークカメラ



5メガピクセルの高解像度で360度全方位の撮影が可能なドーム型カメラ、Hシリーズ

- 360度全方位の撮影が可能。映像内の複数箇所を切り出し、補正してあたかも複数台のカメラ映像のように表示できます。全方位画像を送信するフィッシュアイモードの場合、JPEG時最大13フレーム/秒、H.264時最大10フレーム/秒となります。
- 360度全方位画像のほか、180度ダブルパノラマ、4画面切り出し、8画面切り出しなどさまざまな表示モードをサポート（Webブラウザでライブ映像を表示する場合）*。
- 天井設置モードのほか、卓上設置モード、壁設置専用モードにも対応。
- カメラからは全方位映像のみを送信し、レコーダー側で画像の切り出し、補正処理（デワープ）を行うため記録済みの画像に対しても切り出し・補正を行うことができ、再生時に表示モードや画角を変更することができます*。
- 防塵・防水保護等級IP66に準拠。屋外設置も可能です。また、耐衝撃保護等級IK10にも準拠しています。

*レコーダーやレコーディングソフトウェアをご利用の場合はそのレコーダー、もしくはレコーディングソフトウェアの仕様により表示方法が異なります。

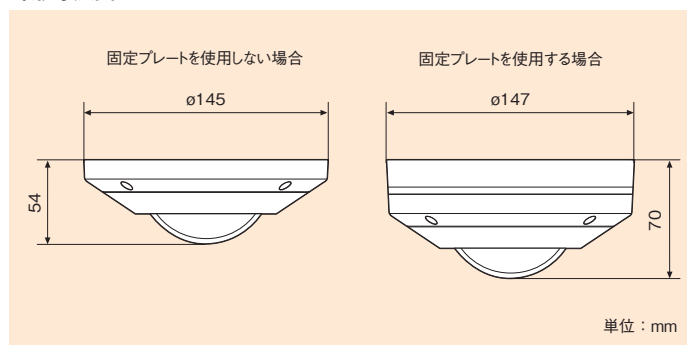
ネットワークカメラ

SNC-HM662

希望小売価格 120,000円+税



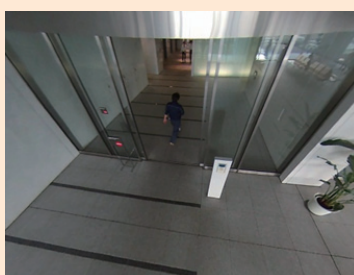
外形寸法図



さまざまな表示モード（Webブラウザでライブ映像を表示する場合）



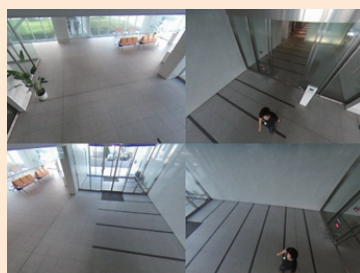
360度全方位



1画面切り出し



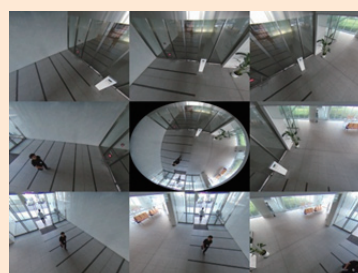
全方位+3画面切り出し



4画面切り出し



180度ダブルパノラマ



全方位+8画面切り出し



360度パノラマ

屋内ボックス型

レンズ別売の高感度ボックス型ネットワークカメラ



※レンズ別売

ネットワークカメラ

SNC-VB635

希望小売価格 220,000円+税

Full HD
1080

View-DR



SNC-VB635用パフォーカルレンズ

DV3.8x4SR4A-SA1

オープン価格

焦点距離：f=4~15.2mm (3.8倍)

マウントタイプ：Cマウント*

*カメラ本体に付属のアダプターが必要です。



SNC-VB635用パフォーカルレンズ

DV10x8SR4A-SA1

オープン価格

焦点距離：f=8~80mm (10倍)

マウントタイプ：Cマウント*

*カメラ本体に付属のアダプターが必要です。

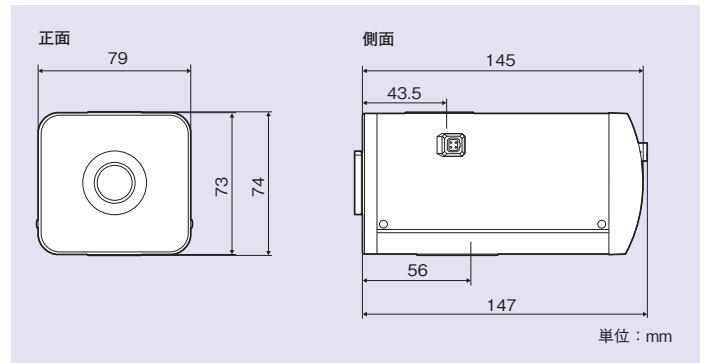
1/1.9型Exmor CMOSイメージセンサーを搭載。

感度に優れたVシリーズフルHD対応モデル

- フルHD解像度(1920×1080ピクセル)の映像を60フレーム/秒で出力可能。*
- 最低被写体照度0.02ルクス(カラー/30IRE時)の高感度を実現。河川監視や交通監視などに適しています。
- ワイドダイナミックレンジ機能“View-DR”を標準装備。逆光状態での視認性を飛躍的に向上しました。
- 設置時のフォーカス調整をアシストするイーザーフォーカス機能を搭載。
- RS-485インターフェースを標準装備。
- ネットワークカメラに必要なさまざまな機能を標準装備。
 - ◆ 音声双方向通信
 - ◆ 光学式Day&Night機能
 - ◆ エッジストレージ機能
 - ◆ イメージスタビライザー機能
 - ◆ アナログ映像出力
 - ◆ AC24V/DC12V電源対応

* シングルコーデック時。H.264の場合のみフルHD映像を60fpsで出力可能。

外形寸法図



主な仕様

	屋内ボックス型 Vシリーズ SNC-VB635
カメラ部	
撮像素子	1/1.9型プログレッシブスキャン Exmor CMOSイメージセンサー
有効画素数	約238万画素
レンズマウント	CSマウント(レンズは別売)
Day&Night機能	○ (IRカットフィルター方式)
ワイドダイナミックレンジ機能	View-DR (90dB相当) *1
最低被写体照度 (2017年3月版より30IRE表記に変更しました。)	0.02ルクス*2 (F1.2, AGC [ON], View-DR [OFF], VE [OFF], 1/30秒, 30IRE [IP]) 0.01ルクス*3 (Nightモード [ON], モノクロ, F1.2, AGC [ON], View-DR [OFF], VE [OFF], 1/30秒, 30IRE [IP])
動体検知機能	○
ネットワーク部	
圧縮方式	JPEG/H.264: 最大3種類の設定による映像ストリームの同時配信が可能*4
画像サイズ	1920×1080、1280×720、1024×576、720×576、720×480、704×576、640×480、640×360、352×288、320×184
最大フレームレート*5 (シングルコーデック時)	JPEG時: 30fps (1920×1080) *6、60fps (1280×720) *7 H.264時: 60fps (1920×1080)
同時アクセス数	20*8
音声圧縮	G.711、G.726、AAC (16kHz、48kHz)
プロトコル	IPv4、IPv6、TCP、UDP、ARP、ICMP、IGMP、HTTP、HTTPS、SMTP、DHCP、DNS、NTP、RTP/RTCP、RTSP、SNMP (v1、v2c、v3)、SSL
LAN端子	10BASE-T/100BASE-TX (RJ-45) ×1
インターフェース部	
外部インターフェース	映像出力端子 (BNC) ×1、音声入力端子×1、ライン出力端子×1、センサー入力×2、アラーム出力×2、RS-485×1
メモリーカードスロット	SDメモリーカードスロット (SDHCメモリーカード対応) ×1

	屋内ボックス型 Vシリーズ SNC-VB635
一般	
ビューアー	Microsoft® Internet Explorer® 11.0
対応OS	Windows® 7 Ultimate/Professional (32ビット版/64ビット版)、Windows® 8.1 Pro (32ビット版/64ビット版)、Windows® 10 Pro
本体質量	約570g
本体外形寸法 (幅×高さ×奥行)	約79×74×145mm (突起部除く)
電源	DC12V*9、AC24V (50/60Hz) *9、PoE [IEEE802.3af準拠]
消費電力	最大6W
動作温度	-10~+60℃
動作湿度	20~80% (結露なきこと)
付属品	CD-ROM (付属プログラム) ×1、落下防止用ワイヤーロープ×1、段付きネジM4×1、DC12V/AC24Vコネクタ×1、安全のために×1、保証書 (冊子) ×1、設置説明書×1、Cマウントアダプター×1
無償保証期間	ご購入後3年間

*1: ハイフレームレートモード (60fpsモード) の場合はView-DRをONに設定できません。

明暗部コントラスト補正機能のみ設定できます。

*2: 50IRE時 0.04ルクス。

*3: 50IRE時 0.03ルクス。

*4: 設定可能な解像度やビットレートの組み合わせには制限があります。

*5: 絵柄や画質設定、ビットレート設定などの影響によって、最大フレームレートが低下する場合があります。

*6: 画質設定[LEVEL1]~[LEVEL3]の場合。

画質設定は[LEVEL1 (低画質)]から[LEVEL10 (高画質)]まで設定が可能。

*6: 画質設定[LEVEL1]~[LEVEL4]の場合。

画質設定は[LEVEL1 (低画質)]から[LEVEL10 (高画質)]まで設定が可能。

*8: 解像度設定が1920×1080の場合、同時アクセス数は最大8になります。

また、解像度やビットレートなどの設定によって同時アクセス数が低下する場合があります。

*9: 別売の電源アダプターが必要です。



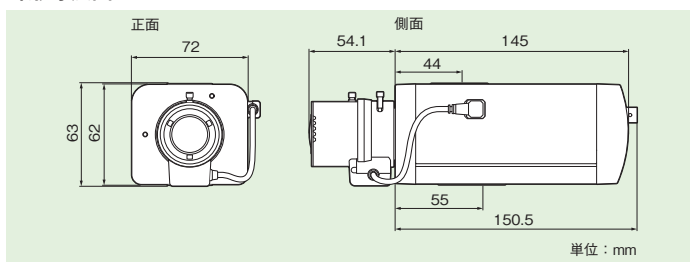
ネットワークカメラ

SNC-EB640

希望小売価格 126,000円+税



外形寸法図



ネットワークカメラ

SNC-VB640

希望小売価格 150,000円+税



ネットワークカメラ

SNC-VB600

オープン価格



ネットワークカメラ

SNC-VB600B

希望小売価格 86,000円+税



優れた最低被写体照度とワイドダイナミックレンジ。 普及価格帯でワンランク上の高画質を実現したEシリーズ

- フルHD対応機種で最低被写体照度0.006ルクス、720p HD対応機種では最低被写体照度0.03ルクス(いずれもカラー、30IRE時)という業界トップクラスの最低被写体照度を実現。
- ワイドダイナミックレンジ機能“View-DR”を標準装備。逆光状態での視認性を飛躍的に向上しました。
- 設置時のフォーカス調整をアシストするイーザーフォーカス機能を搭載(SNC-EB640 / SNC-EB600)。カメラ本体のボタンまたはWebブラウザからの操作でフォーカスの自動調整が可能です。
- 機能を絞り込みコストパフォーマンスを追求したSNC-EB600Bもラインアップ。
- 音声双方向通信機能、エッジストレージ機能を装備。(SNC-EB640)

ネットワークカメラ

SNC-EB600

希望小売価格 58,000円+税



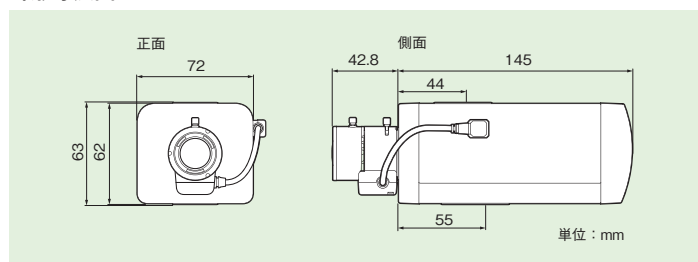
ネットワークカメラ

SNC-EB600B

希望小売価格 53,000円+税



外形寸法図

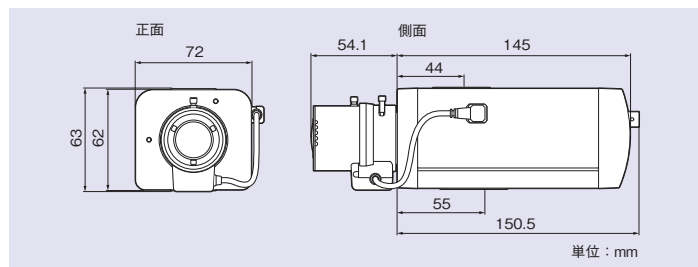


60フレーム/秒の高フレームレート*、優れた最低被写体照度。 映像監視に必要な高画質・高機能を凝縮したVシリーズ

- フルHDまたは720p HDの映像を60フレーム/秒で出力可能。*
- フルHD対応機種で最低被写体照度0.006ルクス、720p HD対応機種では最低被写体照度0.03ルクス(いずれもカラー、30IRE時)という業界トップクラスの最低被写体照度を実現。
- ワイドダイナミックレンジ機能“View-DR”を標準装備。逆光状態での視認性を飛躍的に向上しました。
- 設置時のフォーカス調整をアシストするイーザーフォーカス機能を搭載。
- ネットワークカメラに必要なさまざまな機能を標準装備。
 - ◆ 音声双方向通信
 - ◆ 光学式 Day&Night機能
 - ◆ エッジストレージ機能
 - ◆ イメージスタビライザー機能
 - ◆ アナログ映像出力
 - ◆ AC24V/DC12V電源対応

* シングルコーデック時。SNC-VB600Bを除く(SNC-VB600Bは最大30フレーム/秒)。SNC-VB640はH.264の場合のみフルHD映像を60フレーム/秒で出力可能。SNC-VB600は1280×1024までの解像度の映像をH.264、JPEGいずれの場合でも60フレーム/秒で出力できます。詳細は仕様欄を参照ください。

外形寸法図



屋外ボックス型

IP66準拠の防水・防塵性能を備えた屋外ボックス型カメラ



ネットワークカメラ

SNC-EB642R

希望小売価格 160,000円+税



ネットワークカメラ

SNC-EB602R

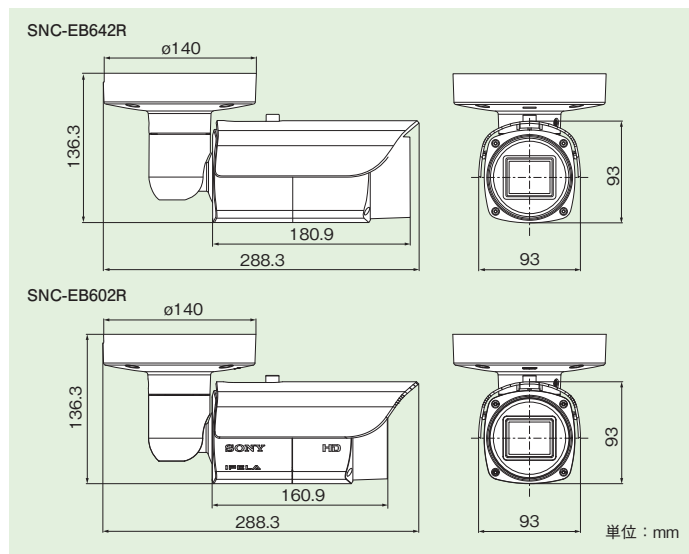
希望小売価格 100,000円+税



赤外線照射機能により照度0ルクス環境での撮影が可能。 コストパフォーマンスに優れたEシリーズ

- 赤外線照射機能を搭載し、照度0ルクス環境下での撮影が可能。
- 防塵・防水保護等級IP66に準拠し屋外設置が可能。
- ワイドダイナミックレンジ機能“View-DR”を標準装備。逆光状態での視認性を飛躍的に向上しました。
- 設置時のフォーカス調整をアシストするイーजीフォーカス機能を搭載。カメラ本体のボタンまたはWebブラウザからの操作でフォーカスの自動調整が可能です。
- 設置時にカメラ本体のボタンまたはWebブラウザからの操作でズーム倍率を変更し撮影範囲の調整が可能なイージーズーム機能を搭載。
- 音声双方向通信機能、エッジストレージ機能を装備。(SNC-EB642R)

外形寸法図



ネットワークカメラ

SNC-VB642D

希望小売価格 220,000円+税

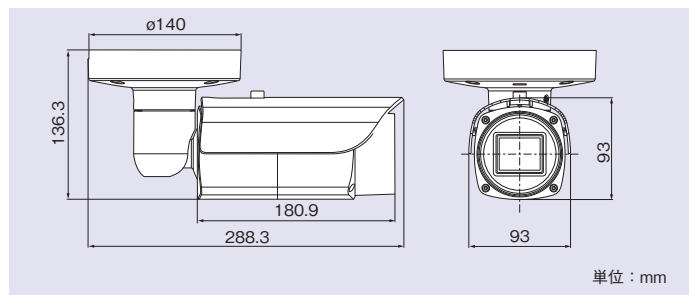


赤外線と白色LEDのデュアルライトシステムを搭載 高画質・高機能を凝縮したVシリーズ

- 赤外線と白色LEDのデュアルライトシステムを搭載。照度0ルクス環境下でも赤外線によるモノクロ映像で撮影、被写体が接近したら動体検知と連動して白色LEDを点灯しカラー撮影を行う、といった運用が可能です。
- 防塵・防水保護等級IP66に準拠し屋外設置が可能。
- フルHD解像度(1920×1080ピクセル)の映像を60フレーム/秒で出力可能。*
- ワイドダイナミックレンジ機能“View-DR”を標準装備。逆光状態での視認性を飛躍的に向上しました。
- 設置時のフォーカス調整をアシストするイーजीフォーカス機能を搭載。
- 設置時にカメラ本体のボタンまたはWebブラウザからの操作でズーム倍率を変更し撮影範囲の調整が可能なイージーズーム機能を搭載。
- ネットワークカメラに必要なとされるさまざまな機能を標準装備。
 - ◆ 音声双方向通信
 - ◆ 光学式Day&Night機能
 - ◆ エッジストレージ機能
 - ◆ イメージスタビライザー機能
 - ◆ アナログ映像出力
 - ◆ AC24V/DC12V電源対応

* シングルコーデック時。H.264の場合のみフルHD映像を60フレーム/秒で出力可能。

外形寸法図



屋内ドーム型

天井埋め込みが可能で目立ちにくい屋内ドーム型カメラ



ネットワークカメラ

SNC-EM641

希望小売価格 126,000円＋税



Full HD
1080

View-DR

ネットワークカメラ

SNC-EM600

希望小売価格 68,000円＋税



優良防犯機器



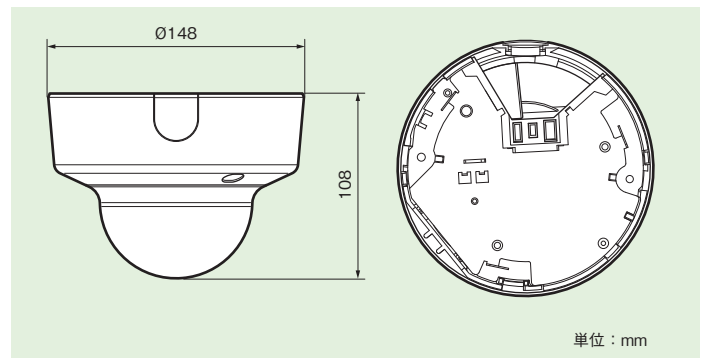
HD View-DR

優れた最低被写体照度とワイドダイナミックレンジ。

普及価格帯でワンランク上の高画質を実現したEシリーズ

- フルHD対応のSNC-EM641は最低被写体照度0.006ルクス、720p HD対応のSNC-EM600は最低被写体照度0.03ルクス（いずれもカラー、30IRE時）という業界トップクラスの最低被写体照度を実現。
- ワイドダイナミックレンジ機能“View-DR”を標準装備。逆光状態での視認性を飛躍的に向上しました。
- 設置時のフォーカス調整をアシストするイーザーフォーカス機能を搭載。カメラ本体のボタンまたはWebブラウザからの操作でフォーカスの自動調整が可能です。
- 設置時にカメラ本体のボタンまたはWebブラウザからの操作でズーム倍率を変更し撮影範囲の調整が可能なイーザーズーム機能を搭載。
- 音声双方向通信機能、エッジストレージ機能を装備し、耐衝撃保護等級IK-10にも準拠。（SNC-EM641）

外形寸法図



単位：mm



ネットワークカメラ

SNC-VM641

希望小売価格 150,000円＋税



Full HD
1080

View-DR

ネットワークカメラ

SNC-VM600

オープン価格



HD View-DR

ネットワークカメラ

SNC-VM600B

希望小売価格 97,000円＋税



優良防犯機器



HD View-DR

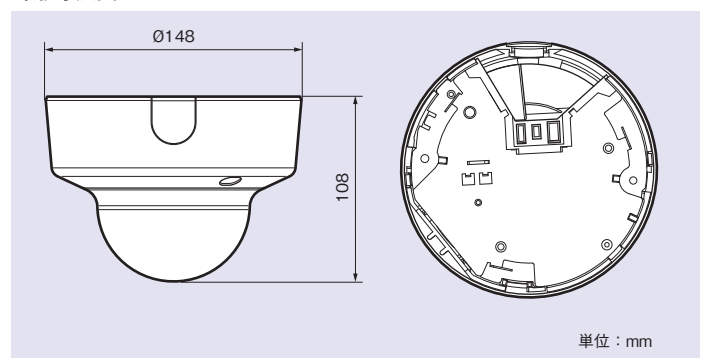
60フレーム/秒の高フレームレート*、優れた最低被写体照度。

映像監視に必要な高画質・高機能を凝縮したVシリーズ

- フルHDまたは720p HDの映像を60フレーム/秒で出力可能*。
- フルHD対応機種で最低被写体照度0.006ルクス、720p HD対応機種では最低被写体照度0.03ルクス（いずれもカラー、30IRE時）という業界トップクラスの最低被写体照度を実現。
- ワイドダイナミックレンジ機能“View-DR”を標準装備。逆光状態での視認性を飛躍的に向上しました。
- 設置時のフォーカス調整をアシストするイーザーフォーカス機能を搭載。
- 設置時にカメラ本体のボタンまたはWebブラウザからの操作でズーム倍率を変更し撮影範囲の調整が可能なイーザーズーム機能を搭載。
- ネットワークカメラに必要とされるさまざまな機能を標準装備。
 - ◆ 音声双方向通信
 - ◆ 光学式Day&Night機能
 - ◆ エッジストレージ機能
 - ◆ イメージスタビライザー機能
 - ◆ アナログ映像出力
 - ◆ AC24V/DC12V電源対応
 - ◆ 耐衝撃保護等級IK-10に準拠（SNC-VM641）

* シングルコーデック時。SNC-VM600Bを除く（SNC-VM600Bは最大30フレーム/秒）。SNC-VM641はH.264の場合のみフルHD映像を60フレーム/秒で出力可能。SNC-VM600は1280×1024までの解像度の映像をH.264、JPEGいずれの場合でも60フレーム/秒で出力できます。詳細は仕様欄を参照ください。

外形寸法図



単位：mm

屋外ドーム型

IP66準拠の防水・防塵性能を備えた屋外ドーム型カメラ



ネットワークカメラ

SNC-EM642R

希望小売価格 160,000円+税

Full HD
1080

View-DR



ネットワークカメラ

SNC-EM602RC

希望小売価格 125,000円+税

HD

View-DR



ネットワークカメラ

SNC-VM642R

希望小売価格 190,000円+税

Full HD
1080

View-DR



ネットワークカメラ

SNC-VM602R

希望小売価格 150,000円+税

HD

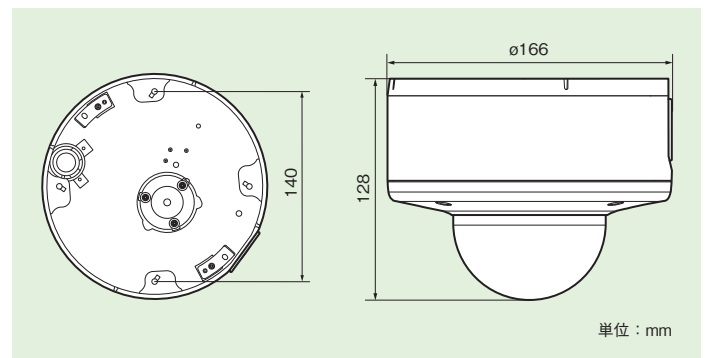
View-DR



赤外線照射機能により照度0ルクス環境での撮影が可能。 コストパフォーマンスに優れたEシリーズ

- 赤外線照射機能を搭載し、照度0ルクス環境下での撮影が可能。
- 防塵・防水保護等級IP66に準拠し屋外設置が可能。また、耐衝撃保護等級IK10にも準拠しています。
- ワイドダイナミックレンジ機能“View-DR”を標準装備。逆光状態での視認性を飛躍的に向上しました。
- 設置時のフォーカス調整をアシストするイーजीフォーカス機能を搭載。カメラ本体のボタンまたはWebブラウザからの操作でフォーカスの自動調整が可能です。
- 設置時にカメラ本体のボタンまたはWebブラウザからの操作でズーム倍率を変更し撮影範囲の調整が可能なイージーズーム機能を搭載。
- 音声双方向通信機能、エッジストレージ機能を装備。(SNC-EM642R)

外形寸法図

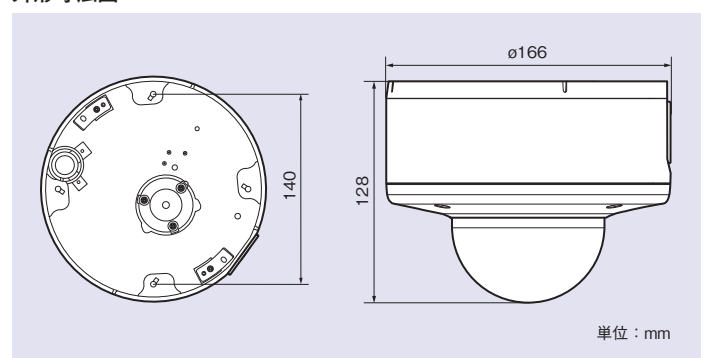


赤外線照射機能により照度0ルクス環境での撮影が可能。 高画質・高機能を凝縮したVシリーズ

- 赤外線照射機能を搭載し、照度0ルクス環境下での撮影が可能。
- 防塵・防水保護等級IP66に準拠し屋外設置が可能。また、耐衝撃保護等級IK10にも準拠しています。
- フルHDまたは720p HDの映像を60フレーム/秒で出力可能。*
- ワイドダイナミックレンジ機能“View-DR”を標準装備。逆光状態での視認性を飛躍的に向上しました。
- 設置時のフォーカス調整をアシストするイーजीフォーカス機能を搭載。
- 設置時にカメラ本体のボタンまたはWebブラウザからの操作でズーム倍率を変更し撮影範囲の調整が可能なイージーズーム機能を搭載。
- ネットワークカメラに必要なさまざまな機能を標準装備。
 - ◆ 音声双方向通信
 - ◆ 光学式 Day&Night 機能
 - ◆ エッジストレージ機能
 - ◆ イメージスタビライザー機能
 - ◆ アナログ映像出力
 - ◆ AC24V/DC12V 電源対応

* シングルコーデック時。SNC-VM642RはH.264の場合のみフルHD映像を60フレーム/秒で出力可能。SNC-VM602Rは1280×1024までの解像度の映像をH.264、JPEGいずれの場合でも60フレーム/秒で出力できます。詳細は仕様欄を参照ください。

外形寸法図



屋内パン・チルト・ズーム型

高倍率の光学ズームレンズを搭載した巡回型カメラ



ネットワークカメラ

SNC-WR630

希望小売価格 480,000円+税

Full HD
1080

View-DR



ネットワークカメラ

SNC-WR600

希望小売価格 450,000円+税

HD

View-DR

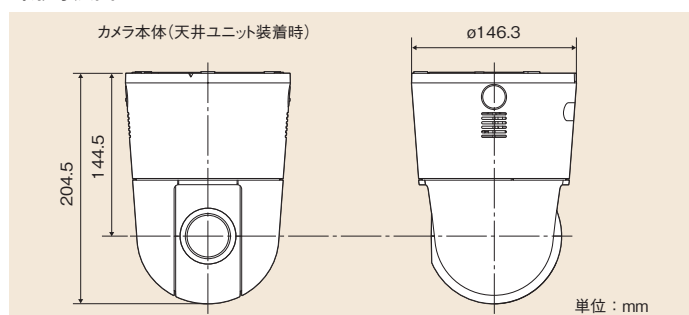


**光学30倍ズーム、巡回速度700度/秒の高性能。
フラッグシップモデル、Wシリーズ。**

- フルHDまたは720p HDの映像を60フレーム/秒で出力可能。*
- ワイドダイナミックレンジ機能“View-DR”を標準装備。画像処理エンジンの採用によりフルHD解像度でも130dB相当のダイナミックレンジを実現。逆光状態での視認性を飛躍的に向上しました。
- 光学30倍の高倍率ズームレンズを搭載。
- 巡回速度最大700度/秒を実現。
- ささまざまな高画質技術を搭載。
 - ◆ 高速なパン・チルト動作を行った場合の被写体歪みを補正する動体歪み補正機能
 - ◆ 高倍率ズーム時の振動補正に役立つジャイロスコープ利用のイメージスタビライザー
 - ◆ 霧などにより被写体が不明瞭な場合に視認性を高めるデフォッグモード

* シングルコーデック時。SNC-WR630はH.264の場合のみフルHD映像を60フレーム/秒で出力可能。SNC-WR600は1280×720までの解像度の映像をH.264、JPEGいずれの場合でも60フレーム/秒で出力できます。詳細は仕様欄を参照ください。

外形寸法図



屋外パン・チルト・ズーム型

屋外防水ハウジング一体型の巡回型カメラ



ネットワークカメラ

SNC-WR632C

希望小売価格 580,000円+税

Full HD
1080

View-DR



アナログ
出力
(NTSC)

ネットワークカメラ

SNC-WR602C

希望小売価格 520,000円+税

HD

View-DR



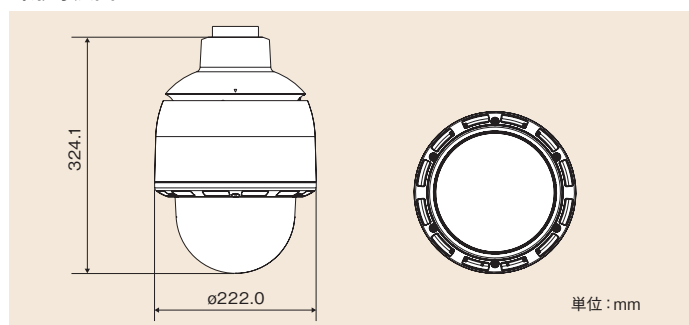
アナログ
出力
(NTSC)

**光学30倍ズーム、巡回速度700度/秒の高性能。
屋外対応型のフラッグシップモデル、Wシリーズ。**

- フルHDまたは720p HDの映像を60フレーム/秒で出力可能。*
- ワイドダイナミックレンジ機能“View-DR”を標準装備。画像処理エンジンの採用によりフルHD解像度でも130dB相当のダイナミックレンジを実現。逆光状態での視認性を飛躍的に向上しました。
- 光学30倍の高倍率ズームレンズを搭載。
- 巡回速度最大700度/秒を実現。
- 防塵・防水保護等級IP66に準拠し屋外設置が可能。
- サンシェード、ファン、ヒーターを装備。
- ささまざまな高画質技術を搭載。
 - ◆ 高速なパン・チルト動作を行った場合の被写体歪みを補正する動体歪み補正機能
 - ◆ 高倍率ズーム時の振動補正に役立つジャイロスコープ利用のイメージスタビライザー
 - ◆ 霧などにより被写体が不明瞭な場合に視認性を高めるデフォッグモード

* シングルコーデック時。SNC-WR632CはH.264の場合のみフルHD映像を60フレーム/秒で出力可能。SNC-WR602Cは1280×720までの解像度の映像をH.264、JPEGいずれの場合でも60フレーム/秒で出力できます。詳細は仕様欄を参照ください。

外形寸法図



主な仕様：屋内パン・チルト・ズーム型／屋外パン・チルト・ズーム型

	屋内パン・チルト・ズーム型		屋外パン・チルト・ズーム型	
	Wシリーズ		Wシリーズ	
	SNC-WR630	SNC-WR600	SNC-WR632C	SNC-WR602C
カメラ部				
撮像素子	1/2.8型プログレッシブスキャンExmor CMOSイメージセンサー	1/3型プログレッシブスキャンExmor CMOSイメージセンサー	1/2.8型プログレッシブスキャンExmor CMOSイメージセンサー	1/3型プログレッシブスキャンExmor CMOSイメージセンサー
有効画素数	約238万画素	約137万画素	約238万画素	約137万画素
レンズタイプ	30倍ズームオートフォーカスレンズ		30倍ズームオートフォーカスレンズ	
ズーム比	光学30倍／デジタル12倍		光学30倍／デジタル12倍	
焦点距離	f=4.3～129.0mm		f=4.3～129.0mm	
F値	F1.6 (ワイド端) ～F4.7 (テレ端)		F1.6 (ワイド端) ～F4.7 (テレ端)	
水平画角	63.7度 (ワイド端) ～2.3度 (テレ端)	58.3度 (ワイド端) ～2.1度 (テレ端)	63.7度 (ワイド端) ～2.3度 (テレ端)	58.3度 (ワイド端) ～2.1度 (テレ端)
最短撮影距離	300mm		300mm	
Day&Night機能	○ (IRカットフィルター方式)		○ (IRカットフィルター方式)	
ワイドダイナミックレンジ機能	View-DR (130dB相当) *1		View-DR (130dB相当) *1	
最低被写体照度 (2017年3月版より30IRE表記 に変更しました。)	0.24ルクス*2*3 (F1.6、AGC [ON]、 View-DR [OFF]、VE [OFF]、 1/30秒、30IRE [IP]) 0.018ルクス*2*4 (Nightモード [ON]、 モノクロ、F1.6、AGC [ON]、 View-DR [OFF]、VE [OFF]、 1/30秒、30IRE [IP])	0.12ルクス*2*5 (F1.6、AGC [ON]、 View-DR [OFF]、VE [OFF]、 1/30秒、30IRE [IP]) 0.009ルクス*2*6 (Nightモード [ON]、 モノクロ、F1.6、AGC [ON]、 View-DR [OFF]、VE [OFF]、 1/30秒、30IRE [IP])	0.24ルクス*2*3 (F1.6、AGC [ON]、 View-DR [OFF]、VE [OFF]、 1/30秒、30IRE [IP]) 0.018ルクス*2*4 (Nightモード [ON]、 モノクロ、F1.6、AGC [ON]、 View-DR [OFF]、VE [OFF]、 1/30秒、30IRE [IP])	0.12ルクス*2*5 (F1.6、AGC [ON]、 View-DR [OFF]、VE [OFF]、 1/30秒、30IRE [IP]) 0.009ルクス*2*6 (Nightモード [ON]、 モノクロ、F1.6、AGC [ON]、 View-DR [OFF]、VE [OFF]、 1/30秒、30IRE [IP])
動体検知機能	○		○	
パン駆動範囲	360度エンドレス回転、最大速度：700度/秒		360度エンドレス回転、最大速度：700度/秒	
チルト駆動範囲	－200度～＋20度、最大速度：700度/秒		－200度～＋20度、最大速度：700度/秒	
ネットワーク部				
圧縮方式	JPEG/H.264 (最大3種類の設定による映像ストリームの同時配信が可能) *7		JPEG/H.264 (最大3種類の設定による映像ストリームの同時配信が可能) *7	
画像サイズ	1920×1080、1280×720、 1024×576、720×576、720×480、 704×576、640×480、640×360、 352×288、320×184	1280×720、1024×576、720×576、 720×480、704×576、640×480、 640×360、352×288、320×184	1920×1080、1280×720、 1024×576、720×576、720×480、 704×576、640×480、640×360、 352×288、320×184	1280×720、1024×576、720×576、 720×480、704×576、640×480、 640×360、352×288、320×184
最大フレームレート*8 (シングルコーデック時)	JPEG時：30fps (1920×1080) *9、 60fps (1280×720) *10 H.264時：60fps (1920×1080)	JPEG時：60fps (1280×720) *10 H.264時：60fps (1280×720)	JPEG時：30fps (1920×1080) *9、 60fps (1280×720) *10 H.264時：60fps (1920×1080)	JPEG時：60fps (1280×720) *10 H.264時：60fps (1280×720)
同時アクセス数	20*11	20	20*11	20
音声圧縮	G.711、G.726、AAC (16kHz、48kHz)		G.711、G.726、AAC (16kHz、48kHz)	
プロトコル	IPv4、IPv6、TCP、UDP、ARP、ICMP、IGMP、HTTP、HTTPS、SMTP、DHCP、 DNS、NTP、RTP/RTCP、RTSP、SNMP (v1、v2c、v3) 、SSL		IPv4、IPv6、TCP、UDP、ARP、ICMP、IGMP、HTTP、HTTPS、SMTP、DHCP、 DNS、NTP、RTP/RTCP、RTSP、SNMP (v1、v2c、v3) 、SSL	
LAN端子	10BASE-T/100BASE-TX (RJ-45) ×1		10BASE-T/100BASE-TX (RJ-45) ×1	
IPv6対応	○		○	
インターフェース部				
外部インターフェース	映像出力端子 (BNC) ×1、音声入力端子×1、ライン出力端子×1、センサー入力×4、 アラーム出力×2、RS-422/RS-485×1*12		映像出力端子 (BNC) ×1、音声入力端子×1、ライン出力端子×1、センサー入力×4、 アラーム出力×2、RS-422/RS-485×1*12	
メモリーカードスロット	SDメモリーカードスロット (SDHCメモリーカード対応) ×1		SDメモリーカードスロット (SDHCメモリーカード対応) ×1	
一般				
対応ビューアー	Microsoft® Internet Explorer® 11.0		Microsoft® Internet Explorer® 11.0	
対応OS	Windows® 7 Ultimate/Professional (32ビット版/64ビット版) 、 Windows® 8.1 Pro (32ビット版/64ビット版) 、 Windows® 10 Pro (32ビット版/64ビット版)		Windows® 7 Ultimate/Professional (32ビット版/64ビット版) 、 Windows® 8.1 Pro (32ビット版/64ビット版) 、 Windows® 10 Pro (32ビット版/64ビット版)	
本体質量	約1.7kg		約4.1kg	
本体外形寸法 (直径φ×高さ)	φ146.3×204.5mm (突起部含まず)		φ222.0×324.1mm (突起部含まず)	
電源	PoE Plus [IEEE802.3at準拠]、AC24V (50/60Hz) *13、DC12V*13		PoE [60W対応]*14、AC24V (50/60Hz) *13	
消費電力	最大25W		最大80W (AC24V時) 、最大55W (PoE時)	
動作温度	0℃ (起動後－5℃) ～＋50℃		－40℃～＋50℃ (AC24V時) 、－30℃～＋50℃ (PoE時)	
動作湿度	20～80% (結露なきこと)		20～80% (結露なきこと)	
防塵・防水規格	－		IP66	
付属品	CD-ROM (付属プログラム) ×1、設置説明書×1、天井ユニット×1、 シーリングブラケット×1、取り付けネジ (M4×10) ×3、電源コネクタ (3P) ×1、 BNCケーブル×1、I/Oケーブル×1、テンプレート×1、ケーブルクランプ×1、 ケーブルクランプ取り付けネジ (M2.6×8タッピン) ×2、 安全のために×1、保証書 (冊子) ×1		CD-ROM (付属プログラム) ×1、設置説明書×1、ドームカバー×1、 トップサンシェード×1、カップリング×1、ワイヤー固定ベルト×1、 ワイヤーブラケット×1、ボルト×2、電源コネクタ (3P) ×1、 I/Oハーネス (14P) ×1、モニターケーブル×1、ハーネスバンド×1、 バンドマウント×1、安全のために×1、保証書 (冊子) ×1	
無償保証期間	ご購入後3年間		ご購入後3年間	

*1：ハイフレームレートモードがONの場合は90dB相当のView-DRとなります。

*2：ファームウェアバージョン v2.3.0以降。

*3：50IRE時 0.4ルクス。

*4：50IRE時 0.03ルクス。

*5：50IRE時 0.2ルクス。

*6：50IRE時 0.015ルクス。

*7：設定可能な解像度やビットレートの組み合わせには制限があります。

*8：絵柄や画質設定、ビットレート設定などの影響によって、最大フレームレートが低下する場合があります。

*9：画質設定[LEVEL1]～[LEVEL3]の場合。画質設定は[LEVEL1 (低画質)]から[LEVEL10 (高画質)]まで設定が可能。

*10：画質設定[LEVEL1]～[LEVEL4]の場合。画質設定は[LEVEL1 (低画質)]から[LEVEL10 (高画質)]まで設定が可能。

*11：解像度設定が1920×1080の場合、同時アクセス数は最大8になります。また、解像度やビットレートなどの設定によって同時アクセス数が低下する場合があります。

*12：Pelco Dプロトコルによる制御用。

*13：別売りの電源アダプターが必要です。

*14：60W対応のPoE規格は独自規格となります。必ず弊社推奨の電源供給ユニットをご利用ください。

主な仕様：屋内ボックス型（コンパクトタイプ）／屋内ドーム型（コンパクトタイプ）／

	屋内ボックス型（コンパクトタイプ）		屋内ドーム型（コンパクトタイプ）
	Cシリーズ		Xシリーズ
	SNC-CX600W	SNC-CX600	SNC-XM631
カメラ部			
撮像素子	1/4型プログレッシブスキャン Exmor CMOSイメージセンサー		1/2.9型プログレッシブスキャン Exmor CMOSイメージセンサー
有効画素数	約143万画素		約214万画素
レンズタイプ	固定焦点レンズ		固定焦点レンズ（交換可能）
焦点距離	f = 1.83 mm		f=2.8mm
F値	F2.0		F2.0
水平画角	120度		113度
最短撮影距離	500mm		－
Day&Night機能	－		○（簡易式）
ワイドダイナミックレンジ機能	View-DR LT-C* ¹ （60dB相当）		View-DR（90dB相当）
最低被写体照度 （2017年3月版より30IRE表記に変更しました。）	0.5ルクス* ² （F2.0、VE [OFF]、AGC [Max]、1/30秒、白色LED [OFF]、30IRE [IP]） 0ルクス（白色LED点灯時）		0.18ルクス* ³ （F2.0、AGC [ON]、View-DR [OFF]、VE [OFF]、1/30秒、30IRE [IP]）
動体検知機能	○		○
白色LED	○（人感センサー連動方式：低照度時のみ点灯可）		－
白色LED照射距離	3m		－
ネットワーク部			
圧縮方式	JPEG／H.264（最大3種類の設定による映像ストリームの同時配信が可能* ⁵ ）		JPEG/H.264：最大3種類の設定による映像ストリームの同時配信が可能* ⁵
画像サイズ ⁴	1280×720、1024×576、720×576、720×480、704×576、640×480、640×360、352×288、320×180		1920×1080、1280×720、1024×576、720×576、720×480、704×576、640×480、640×360、352×288、320×184
最大フレームレート* ⁶	JPEG時：30fps（1280×720） H.264時：30fps（1280×720）		JPEG時：30fps（1920×1080）* ⁷ H.264時：30fps（1920×1080）
同時アクセス数	5		20* ⁹
音声圧縮	G.711、G.726、AAC（16kHz、48kHz）		－
プロトコル	IPv4、IPv6、TCP、UDP、ARP、ICMP、IGMP、HTTP、HTTPS、SMTP、DHCP、DNS、NTP、RTP/RTCP、RTSP、SNMP（v1、v2c、v3）、SSL		IPv4、IPv6、TCP、UDP、ARP、ICMP、IGMP、HTTP、HTTPS、SMTP、DHCP、DNS、NTP、RTP/RTCP、RTSP、SNMP（v1、v2c、v3）、SSL
LAN端子	10BASE-T/100BASE-TX（RJ-45）×1		10BASE-T/100BASE-TX（RJ-45）×1
ワイヤレスLAN対応	○（IEEE802.11b/g/n：標準装備）	－	－
インターフェース部			
内蔵マイク	○		－
内蔵スピーカー	○		－
外部インターフェース	－		センサー入力×1、アラーム出力×1
メモリーカードスロット	microSDメモリーカードスロット（microSDHCメモリーカード対応）×1		SDメモリーカードスロット（SDHCメモリーカード対応）×1
一般			
ビューアー	Microsoft® Internet Explorer® 11.0		Microsoft® Internet Explorer® 11.0
対応OS	Windows® 7 Ultimate/Professional（32ビット版/64ビット版）、Windows® 8.1 Pro（32ビット版/64ビット版）、Windows® 10 Pro（32ビット版/64ビット版）		Windows® 7 Ultimate/Professional（32ビット版/64ビット版）、Windows® 8.1 Pro（32ビット版/64ビット版）、Windows® 10 Pro（32ビット版/64ビット版）
本体質量	約110g		約200g
同梱スタンド質量	約95g		－
本体外形寸法（幅×高さ×奥行）	約61mm×95mm×41mm（突起部除く）		約φ104.5×56.5mm（突起部除く）
同梱スタンド外形寸法（直径φ×高さ）	約φ70×87mm		－
電源	DC5V（ACアダプター同梱）	PoE [IEEE802.3af準拠]	PoE [IEEE802.3af準拠]
消費電力	最大5.0W		最大4.0W
動作温度	0～50℃（ワイヤレスLAN使用時：0～40℃）	0～50℃	0℃（起動後－10℃）～＋50℃
動作湿度	20～80％（結露なきこと）		20～80％（結露なきこと）
防塵・防水規格	－		－
車載規格	－		－
付属品	ワイヤレスLANモジュール×1、ACアダプター×1、電源ケーブル×1、スタンド×1、取り付けネジ×3、設置説明書×1、保証書（冊子）×1、クイックスタートガイド×1、安全のために×2	スタンド×1、取り付けネジ×3、設置説明書×1、保証書（冊子）×1、安全のために×1	CD-ROM（付属プログラム）×1、テンプレート×1、I/Oケーブル×1、安全のために×1、設置説明書×1、保証書（冊子）×1
無償保証期間	ご購入後1年間		ご購入後3年間

*1：明暗部コントラスト補正機能（デジタル処理による画像補正）を用いています。
*2：50IRE時 1.0ルクス。
*3：50IRE時 0.3ルクス。
*4：50IRE時 0.7ルクス。
*5：設定可能な解像度やビットレートの組み合わせには制限があります。

車載型／360度全方位型

車載型			360度全方位型
Xシリーズ			Hシリーズ
SNC-XM632	SNC-XM636	SNC-XM637	SNC-HM662
1/2.9型プログレッシブスキャン Exmor CMOSイメージセンサー			1/2.5型プログレッシブスキャン CMOSイメージセンサー
約214万画素			約500万画素
固定焦点レンズ（交換可能）			固定焦点レンズ
f=2.8mm	f=3.8mm	f=2.8mm	f= 0.98～1.12mm
F2.0	F2.2	F2.0	F2.0
113度	83度	113度	182度
—			500mm
○（簡易式）			○（簡易式）
View-DR（90dB相当）			○（60dB以上）
0.18ルクス*3（F2.0, AGC [ON], View-DR [OFF], VE [OFF], 1/30秒, 30IRE [IP]）	0.18ルクス*3（F2.2, AGC [ON], View-DR [OFF], VE [OFF], 1/30秒, 30IRE [IP]）	0.18ルクス*3（F2.0, AGC [ON], View-DR [OFF], VE [OFF], 1/30秒, 30IRE [IP]）	0.4ルクス*4（F2.0, AGC [ON], 1/30秒, 30IRE [IP]）
○			○
—			—
—			—
JPEG/H.264：最大3種類の設定による映像ストリームの同時配信が可能*5			JPEG/H.264：最大3種類の設定による映像ストリームの同時配信が可能*5
1920×1080、1280×720、1024×576、720×576、720×480、704×576、640×480、640×360、352×288、320×184			2560×1920、2048×1536、1600×1200、800×600、640×480（フィッシュアイモード） 1920×1080、1600×904、1360×768、1280×720、640×360（1080pモード）
JPEG時：30fps（1920×1080）*7 H.264時：30fps（1920×1080）			JPEG時：30fps（1920×1080）、13fps*8（2560×1920） H.264時：30fps（1920×1080）、10fps*8（2560×1920）
20*9			10
G.711、G.726、AAC（16kHz、48kHz）			G.711、AAC（32kHz、44.1kHz）
IPv4、IPv6、TCP、UDP、ARP、ICMP、IGMP、HTTP、HTTPS、SMTP、DHCP、DNS、NTP、RTP/RTCP、RTSP、SNMP（v1、v2c、v3）、SSL			IPv4、IPv6、TCP、UDP、ARP、ICMP、IGMP、HTTP、HTTPS、SMTP、DHCP、DNS、NTP、RTP/RTCP、RTSP、SNMP（v1、v2c、v3）、SSL
10BASE-T/100BASE-TX（RJ-45）×1	10BASE-T/100BASE-TX（M12）×1		10BASE-T/100BASE-TX（RJ-45）×1
—			—
○			○
—			—
—			音声入力端子×1、ライン出力端子×1、センサー入力×1、アラーム出力×1
SDメモリーカードスロット（SDHCメモリーカード対応）×1			microSDメモリーカードスロット（microSDHCメモリーカード対応）×1
Microsoft® Internet Explorer® 11.0			Microsoft® Internet Explorer® 8.0/9.0/10.0
Windows® 7 Ultimate/Professional（32ビット版/64ビット版）、Windows® 8.1 Pro（32ビット版/64ビット版）、Windows® 10 Pro（32ビット版/64ビット版）			Microsoft® Windows® XP Professional（32ビット版）、Windows Vista® Ultimate/Business（32ビット版）、Windows® 7 Ultimate/Professional（32ビット版/64ビット版）、Windows® 8 Pro（32ビット版/64ビット版）
約270g	約275g		約640g
—			—
約φ114×47mm			約φ145×54mm
—			—
PoE [IEEE802.3af準拠]	PoE [IEEE802.3af準拠]（給電方式Alternative Aのみ対応）		PoE [IEEE802.3af準拠]、DC 12V
10W			最大6.0W
－20℃（起動後－25℃）～＋50℃			－20℃（起動後－30℃）～＋50℃
20～80％（結露なきこと）			20～90％（結露なきこと）
IP66			IP66
ISO16750	EN50155		EN50155
CD-ROM（付属プログラム）×1、テンプレート×1、レンチ×1、フォーカス調整治具×1、安全のために×1、設置説明書×1、保証書（冊子）×1、設置用アダプター×1、アダプター取り付けネジ×4	CD-ROM（付属プログラム）×1、テンプレート×1、レンチ×1、フォーカス調整治具×1、安全のために×1、設置説明書×1、保証書（冊子）×1		CD-ROM（付属プログラム）×1、I/Oケーブル×1、固定プレート×1、固定プレート用アライメントステッカー×1、カメラベース用アライメントステッカー×1、カメラ固定ネジ×1、両面テープ×1、ゴムシールプラグ×1、ゴムワッシャー×1、安全のために×1、設置説明書×1、ドライバー×1、乾燥剤×1、保証書（冊子）×1
ご購入後3年間	ご購入後3年間		ご購入後3年間

*6: 絵柄や画質設定、ビットレート設定などの影響によって、最大フレームレートが低下する場合があります。
*7: 画質設定[LEVEL1]～[LEVEL3]の場合。画質設定は[LEVEL1 (低画質)]から[LEVEL10 (高画質)]まで設定可能。
*8: フィッシュアイモードの場合、画像サイズに関わらずフレームレートは13fps (JPEG)、10fps (H.264) が最大です。
*9: 解像度設定が1920×1080の場合、同時アクセス数は最大8になります。また、解像度やビットレートなどの設定によって同時アクセス数が低下する場合があります。

主な仕様：屋内ボックス型／屋外ボックス型

	屋内ボックス型			
	Eシリーズ		Vシリーズ	
	SNC-EB640	SNC-EB600／SNC-EB600B	SNC-VB640	SNC-VB600／SNC-VB600B
カメラ部				
撮像素子	1/2.8型プログレッシブスキャン Exmor R CMOSイメージセンサー	1/3型プログレッシブスキャン Exmor CMOSイメージセンサー	1/2.8型プログレッシブスキャン Exmor R CMOSイメージセンサー	1/3型プログレッシブスキャン Exmor CMOSイメージセンサー
有効画素数	約213万画素	約137万画素	約213万画素	約137万画素
レンズタイプ	2.9倍バリアフォーカルレンズ（CSマウント）	2.7倍バリアフォーカルレンズ（CSマウント）	2.9倍バリアフォーカルレンズ（CSマウント）	
ズーム比	光学2.9倍	光学2.7倍	光学2.9倍	
焦点距離	f=2.8～8.0mm	f=3.0～8.0mm	f=2.8～8.0mm	
F値	F1.2（ワイド端）～F1.95（テレ端）	F1.0（ワイド端）～F1.65（テレ端）	F1.2（ワイド端）～F1.95（テレ端）	
水平画角	114.2度（ワイド端）～40.0度（テレ端）	92.5度（ワイド端）～35.7度（テレ端）	114.2度（ワイド端）～40.0度（テレ端）	100.0度（ワイド端）～35.7度（テレ端）
最短撮影距離	300mm	200mm	300mm	
Day&Night機能	○（IRカットフィルター方式）	○（IRカットフィルター方式：EB600） ○（簡易式：EB600B）	○（IRカットフィルター方式）	
ワイドダイナミックレンジ機能	View-DR（90dB相当）	View-DR（130dB相当：EB600） View-DR LT（90dB相当：EB600B）	View-DR（90dB相当）*1	View-DR（130dB相当）*2
最低被写体照度 （2017年3月版より30IRE表記に 変更しました。）	0.006ルクス*3（F1.2、AGC [Max]、 View-DR [OFF]、VE [OFF]、 1/30秒、30IRE [IP]） 0.005ルクス*4（Nightモード [ON]、モノクロ、 F1.2、AGC [Max]、View-DR [OFF]、 VE [OFF]、1/30秒、30IRE [IP]）	0.03ルクス*5（F1.0、AGC [Max]、 View-DR [OFF]、VE [OFF]、 1/30秒、30IRE [IP]） 0.02ルクス*6（Nightモード [ON]、モノクロ、 F1.0、AGC [Max]、View-DR [OFF]、 VE [OFF]、1/30秒、30IRE [IP]）	0.006ルクス*3（F1.2、AGC [Max]、 View-DR [OFF]、VE [OFF]、 1/30秒、30IRE [IP]） 0.005ルクス*4（Nightモード [ON]、モノクロ、 F1.2、AGC [Max]、View-DR [OFF]、 VE [OFF]、1/30秒、30IRE [IP]）	0.03ルクス*5（F1.2、AGC [Max]、 View-DR [OFF]、VE [OFF]、 1/30秒、30IRE [IP]） 0.02ルクス*6（Nightモード [ON]、モノクロ、 F1.2、AGC [Max]、View-DR [OFF]、 VE [OFF]、1/30秒、30IRE [IP]）
動物検知機能	○		○	
ネットワーク部				
圧縮方式	JPEG/H.264：最大3種類の設定による映像ストリームの同時配信が可能*7		JPEG/H.264：最大3種類の設定による映像ストリームの同時配信が可能*7	
画像サイズ	1920×1080、1280×720、 1024×576、720×576、720×480、 704×576、640×480、640×360、 352×288、320×184	1280×1024、1280×960、 1024×768、1280×720、800×600、 720×576、720×480、704×576、 640×480、352×288、320×240	1920×1080、1280×720、 1024×576、720×576、720×480、 704×576、640×480、640×360、 352×288、320×184	1280×1024、1280×960、 1024×768、1280×720、800×600、 720×576、720×480、704×576、 640×480、352×288、320×240
最大フレームレート*8 （シングルコーデック時）	JPEG時：30fps（1920×1080）*9、 60fps（1280×720）*11 H.264時：60fps（1920×1080）	JPEG時：30fps（1280×1024）*10、 H.264時：30fps（1280×1024）	JPEG時：30fps（1920×1080）*9、 60fps（1280×720）*11 H.264時：60fps（1920×1080）	JPEG時：60fps（1280×1024：VB600）*12、 30fps（1280×1024：VB600B）*10 H.264時：60fps（1280×1024：VB600）、 30fps（1280×1024：VB600B）
同時アクセス数	20*13	20	20*13	20
音声圧縮	G.711、G.726、AAC（16kHz、48kHz）	－	G.711、G.726、AAC（16kHz、48kHz）	
プロトコル	IPv4、IPv6、TCP、UDP、ARP、ICMP、IGMP、HTTP、HTTPS、SMTP、DHCP、 DNS、NTP、RTP/RTCP、RTSP、SNMP（v1、v2c、v3）、SSL		IPv4、IPv6、TCP、UDP、ARP、ICMP、IGMP、HTTP、HTTPS、SMTP、DHCP、 DNS、NTP、RTP/RTCP、RTSP、SNMP（v1、v2c、v3）、SSL	
LAN端子	10BASE-T/100BASE-TX（RJ-45）×1		10BASE-T/100BASE-TX（RJ-45）×1	
インターフェイス部				
外部インターフェース	映像出力端子（BNC）×1、 音声入力端子×1、ライン出力端子×1	映像出力端子（ミニジャック）×1*14	映像出力端子（BNC）×1、音声入力端子×1、 ライン出力端子×1、センサー入力×2、アラーム出力×2	
メモリーカードスロット	SDメモリーカードスロット （SDHCメモリーカード対応）×1	－	SDメモリーカードスロット（SDHCメモリーカード対応）×1	
一般				
ビューアー	Microsoft® Internet Explorer® 11.0		Microsoft® Internet Explorer® 11.0	
対応OS	Windows® 7 Ultimate/Professional（32ビット版/64ビット版）、 Windows® 8.1 Pro（32ビット版/64ビット版）、 Windows® 10 Pro（32ビット版/64ビット版）		Windows® 7 Ultimate/Professional（32ビット版/64ビット版）、 Windows® 8.1 Pro（32ビット版/64ビット版）、 Windows® 10 Pro（32ビット版/64ビット版）	
本体質量	約565g	約480g（EB600） 約460g（EB600B）	約565g	
本体外形寸法（幅×高さ×奥行）	約72×63×199mm （レンズ含む、突起部除く）	約72×63×188mm （レンズ含む、突起部除く）	約72×63×199mm（レンズ含む、突起部除く）	
電源	PoE [IEEE802.3af準拠]		DC12V*15、AC24V（50/60Hz）*15、PoE [IEEE802.3af準拠]	
消費電力	最大6.0W	最大5.0W	最大6.0W	
動作温度	0℃（起動後－10℃）～＋50℃		0℃（起動後－10℃）～＋50℃	
動作湿度	20～80％（結露なきこと）		20～80％（結露なきこと）	
防塵・防水規格	－		－	
赤外線照射機能	－		－	
赤外線照射距離	－		－	
白色LED	－		－	
白色LED照射距離	－		－	
付属品	落下防止用ワイヤーロープ×1、段付きネジM4×1、 安全のために×1、保証書（冊子）×1、 取扱説明書ダウンロードサイトのご案内×1	CD-ROM（付属プログラム）×1、 落下防止用ワイヤーロープ×1、段付きネジM4×1、 安全のために×1、保証書（冊子）×1、 設置説明書×1	落下防止用ワイヤーロープ×1、段付きネジM4×1、 電源用コネクター（2P）×1、安全のために×1、 保証書（冊子）×1、 取扱説明書ダウンロードサイトのご案内×1	CD-ROM（付属プログラム）×1、 落下防止用ワイヤーロープ×1、段付きネジM4×1、 電源用コネクター（2P）×1、安全のために×1、 保証書（冊子）×1、設置説明書×1
無償保証期間	ご購入後3年間		ご購入後3年間	

*1：ハイフレームレートモード（60fpsモード）の場合はView-DRをONに設定できません。明暗部コントラスト補正機能のみ設定できます。
*2：ハイフレームレートモード（60fpsモード）の場合は90dB相当のView-DRとなります。
*3：50IRE時 0.01ルクス。
*4：50IRE時 0.007ルクス。
*5：50IRE時 0.05ルクス。
*6：50IRE時 0.04ルクス。
*7：設定可能な解像度やビットレートの組み合わせには制限があります。
*8：絵柄や画質設定、ビットレート設定などの影響によって、最大フレームレートが低下する場合があります。
*9：画質設定[LEVEL1]～[LEVEL3]の場合。画質設定は[LEVEL1（低画質）]から[LEVEL10（高画質）]まで設定可能。

屋外ボックス型		
Eシリーズ		Vシリーズ
SNC-EB642R	SNC-EB602R	SNC-VB642D
1/2.8型プログレッシブスキャン Exmor R CMOSイメージセンサー	1/3型プログレッシブスキャン Exmor CMOSイメージセンサー	1/2.8型プログレッシブスキャン Exmor R CMOSイメージセンサー
約213万画素	約137万画素	約213万画素
3.0倍バリアフォーカルレンズ		3.0倍バリアフォーカルレンズ
光学3.0倍 f=3.0～9.0mm		光学3.0倍 f=3.0～9.0mm
F1.2 (ワイド端) ～F2.1 (テレ端)		F1.2 (ワイド端) ～F2.1 (テレ端)
105.3度 (ワイド端) ～35.6度 (テレ端)	92.9度 (ワイド端) ～31.8度 (テレ端)	105.3度 (ワイド端) ～35.6度 (テレ端)
300mm		300mm
○ (IRカットフィルター方式)		○ (IRカットフィルター方式)
View-DR (90dB相当)	View-DR (130dB相当)	View-DR (90dB相当) *1
0.006ルクス*3 (F1.2、AGC [Max]、View-DR [OFF]、VE [OFF]、 1/30秒、30IRE [IP]) 0ルクス (Nightモード [ON]、モノクロ、赤外線照射 [ON])	0.03ルクス*5 (F1.2、AGC [Max]、View-DR [OFF]、VE [OFF]、 1/30秒、30IRE [IP]) 0ルクス (Nightモード [ON]、モノクロ、赤外線照射 [ON])	0.006ルクス*3 (F1.2、AGC [Max]、View-DR [OFF]、VE [OFF]、 1/30秒、30IRE [IP]) 0ルクス (Nightモード [ON]、モノクロ、赤外線照射 [ON])
○		○
JPEG/H.264：最大3種類の設定による映像ストリームの同時配信が可能*7		JPEG/H.264：最大3種類の設定による 映像ストリームの同時配信が可能*7
1920×1080、1280×720、1024×576、 720×576、720×480、704×576、 640×480、640×360、 352×288、320×184	1280×1024、1280×960、1024×768、 1280×720、800×600、720×576、 720×480、704×576、640×480、 352×288、320×240	1920×1080、1280×720、1024×576、720×576、720×480、 704×576、640×480、640×360、352×288、320×184
JPEG時：30fps (1920×1080) *9、60fps (1280×720) *11 H.264時：60fps (1920×1080)	JPEG時：30fps (1280×1024) *10、 H.264時：30fps (1280×1024)	JPEG時：30fps (1920×1080) *9、60fps (1280×720) *11 H.264時：60fps (1920×1080)
20*13	20	20*13
G.711、G.726、AAC (16kHz、48kHz)	—	G.711、G.726、AAC (16kHz、48kHz)
IPv4、IPv6、TCP、UDP、ARP、ICMP、IGMP、HTTP、HTTPS、SMTP、DHCP、DNS、NTP、 RTP/RTCP、RTSP、SNMP (v1、v2c、v3)、SSL		IPv4、IPv6、TCP、UDP、ARP、ICMP、IGMP、HTTP、HTTPS、SMTP、 DHCP、DNS、NTP、RTP/RTCP、RTSP、SNMP (v1、v2c、v3)、SSL
10BASE-T/100BASE-TX (RJ-45) ×1		10BASE-T/100BASE-TX (RJ-45) ×1
映像出力端子 (BNC) ×1、モニター端子 (ピンジャック) ×1*14、 音声入力端子×1、ライン出力端子×1	映像出力端子 (ピンジャック) ×1*14	映像出力端子 (BNC) ×1、モニター端子 (ピンジャック) ×1*14、 音声入力端子×1、ライン出力端子×1、センサー入力×2、アラーム出力×2
SDメモリーカードスロット (SDHCメモリーカード対応) ×1	—	SDメモリーカードスロット (SDHCメモリーカード対応) ×1
Microsoft® Internet Explorer® 11.0 Windows® 7 Ultimate/Professional (32ビット版/64ビット版)、Windows® 8.1 Pro (32ビット版/64ビット版)、 Windows® 10 Pro (32ビット版/64ビット版)		Microsoft® Internet Explorer® 11.0 Windows® 7 Ultimate/Professional (32ビット版/64ビット版)、 Windows® 8.1 Pro (32ビット版/64ビット版)、 Windows® 10 Pro (32ビット版/64ビット版)
約1.6kg	約1.45kg	約1.6kg
約93×93×180.9mm (アーム部除く) 約93×93×288.3mm (アーム部含む)	約93×93×160.9mm (アーム部除く) 約93×93×288.3mm (アーム部含む)	約93×93×180.9mm (アーム部除く) 約93×93×288.3mm (アーム部含む)
PoE [IEEE802.3af準拠]		DC12V*15、AC24V (50/60Hz) *15、PoE [IEEE802.3af準拠] またはPoE Plus [IEEE802.3at準拠]
最大12.5W	最大10.0W	最大21.0W (AC24V/DC12V時) 最大17.0W (PoE Plus時) 最大12.5W (PoE時)
-20℃ (起動後-30℃) ～+50℃		-30℃ (起動後-40℃) ～+60℃ (AC24V/DC12V/PoE Plus時 赤外線・白色LED照射[OFF]) -30℃ (起動後-40℃) ～+50℃ (AC24V/DC12V/PoE Plus時 赤外線・白色LED照射[ON]) 0℃ (起動後-10℃) ～60℃ (PoE時 赤外線・白色LED照射[OFF]) 0℃ (起動後-10℃) ～50℃ (PoE時 赤外線・白色LED照射[ON])
20～90% (結露なきこと)		20～90% (結露なきこと)
IP66		IP66
○		○
60m (30IRE時) *16	40m (30IRE時) *17	100m (30IRE時) *18
—		○
—		7m (50IRE時)
テンプレート×1、レンチ×1、防水テープ×1、 安全のために×1、保証書 (冊子) ×1、 取扱説明書ダウンロードサイトのご案内×1	CD-ROM (付属プログラム) ×1、テンプレート×1、 レンチ×1、防水テープ×1、安全のために×1、 保証書 (冊子) ×1、設置説明書×1	テンプレート×1、レンチ×1、防水テープ×1、安全のために×1、 保証書 (冊子) ×1、取扱説明書ダウンロードサイトのご案内×1
ご購入後3年間		ご購入後3年間

*10：画質設定[LEVEL1]～[LEVEL6]の場合。画質設定は[LEVEL1 (低画質)]から[LEVEL10 (高画質)]まで設定可能。
 *11：画質設定[LEVEL1]～[LEVEL4]の場合。画質設定は[LEVEL1 (低画質)]から[LEVEL10 (高画質)]まで設定可能。
 *12：画質設定[LEVEL1]～[LEVEL2]の場合。画質設定は[LEVEL1 (低画質)]から[LEVEL10 (高画質)]まで設定可能。
 *13：解像度設定が1920×1080の場合、同時アクセス数は最大8になります。また、解像度やビットレートなどの設定によって同時アクセス数が低下する場合があります。
 *14：設置時の画角調整用です。
 *15：別売の電源アダプターが必要です。
 *16：50IRE時 40m。
 *17：50IRE時 25m。
 *18：50IRE時 60m。

主な仕様：屋内ドーム型／屋外ドーム型

	屋内ドーム型			
	Eシリーズ		Vシリーズ	
	SNC-EM641	SNC-EM600	SNC-VM641	SNC-VM600/SNC-VM600B
カメラ部				
撮像素子	1/2.8型プログレッシブスキャン Exmor R CMOSイメージセンサー		1/3型プログレッシブスキャン Exmor CMOSイメージセンサー	
有効画素数	約213万画素		約137万画素	
レンズタイプ	3.0倍バリアフォーカルレンズ		3.0倍バリアフォーカルレンズ	
ズーム比	光学3.0倍		光学3.0倍	
焦点距離	f=3.0～9.0mm		f=3.0～9.0mm	
F値	F1.2 (ワイド端) ～F2.1 (テレ端)		F1.2 (ワイド端) ～F2.1 (テレ端)	
水平画角	105.3度 (ワイド端) ～35.6度 (テレ端)	93.0度 (ワイド端) ～31.6度 (テレ端)	105.3度 (ワイド端) ～35.6度 (テレ端)	93.0度 (ワイド端) ～31.6度 (テレ端)
最短撮影距離	300mm		300mm	
Day&Night機能	○ (IRカットフィルター方式)		○ (IRカットフィルター方式)	
ワイドダイナミックレンジ機能	View-DR (90dB相当)		View-DR (90dB相当) *1	
最低被写体照度 (2017年3月版より30IRE表記に 変更しました。)	0.006ルクス*3 (F1.2、AGC [Max]、 View-DR [OFF]、VE [OFF]、1/30秒、 30IRE [IP]) 0.005ルクス*4 (Nightモード [ON]、モノクロ、 F1.2、AGC [Max]、View-DR [OFF]、 VE [OFF]、1/30秒、30IRE [IP])	0.03ルクス*5 (F1.2、AGC [Max]、 View-DR [OFF]、VE [OFF]、1/30秒、 30IRE [IP]) 0.02ルクス*6 (Nightモード [ON]、モノクロ、 F1.2、AGC [Max]、View-DR [OFF]、 VE [OFF]、1/30秒、30IRE [IP])	0.006ルクス*3 (F1.2、AGC [Max]、 View-DR [OFF]、VE [OFF]、1/30秒、 30IRE [IP]) 0.005ルクス*4 (Nightモード [ON]、モノクロ、 F1.2、AGC [Max]、View-DR [OFF]、 VE [OFF]、1/30秒、30IRE [IP])	0.03ルクス*5 (F1.2、AGC [Max]、 View-DR [OFF]、VE [OFF]、1/30秒、 30IRE [IP]) 0.02ルクス*6 (Nightモード [ON]、モノクロ、 F1.2、AGC [Max]、View-DR [OFF]、 VE [OFF]、1/30秒、30IRE [IP])
動体検知機能	○		○	
ネットワーク部				
圧縮方式	JPEG/H.264：最大3種類の設定による映像ストリームの同時配信が可能*7		JPEG/H.264：最大3種類の設定による映像ストリームの同時配信が可能*7	
画像サイズ	1920×1080、1280×720、 1024×576、720×576、720×480、 704×576、640×480、640×360、 352×288、320×184	1280×1024、1280×960、 1024×768、1280×720、800×600、 720×576、720×480、704×576、 640×480、352×288、320×240	1920×1080、1280×720、 1024×576、720×576、720×480、 704×576、640×480、640×360、 352×288、320×184	1280×1024、1280×960、 1024×768、1280×720、800×600、 720×576、720×480、704×576、 640×480、352×288、320×240
最大フレームレート*8	JPEG時：30fps (1920×1080) *9、 60fps (1280×720) *11 H.264時：60fps (1920×1080)	JPEG時：30fps (1280×1024) *10 H.264時：30fps (1280×1024)	JPEG時：30fps (1920×1080) *9、 60fps (1280×720) *11 H.264時：60fps (1920×1080)	JPEG時：60fps (1280×1024：VM600) *12、 30fps (1280×1024：VM600B) *10 H.264時：60fps (1280×1024：VM600)、 30fps (1280×1024：VM600B)
同時アクセス数	20*13		20*13	
音声圧縮	G.711、G.726、AAC (16kHz、48kHz)		G.711、G.726、AAC (16kHz、48kHz)	
プロトコル	IPv4、IPv6、TCP、UDP、ARP、ICMP、IGMP、HTTP、HTTPS、SMTP、DHCP、 DNS、NTP、RTP/RTCP、RTSP、SNMP (v1、v2c、v3)、SSL		IPv4、IPv6、TCP、UDP、ARP、ICMP、IGMP、HTTP、HTTPS、SMTP、DHCP、 DNS、NTP、RTP/RTCP、RTSP、SNMP (v1、v2c、v3)、SSL	
LAN端子	10BASE-T/100BASE-TX (RJ-45) ×1		10BASE-T/100BASE-TX (RJ-45) ×1	
インターフェース部				
外部インターフェース	映像出力端子 (BNC) ×1、 モニター端子 (ピンジャック) ×1*14、 音声入力端子×1、ライン出力端子×1	映像出力端子 (ピンジャック) ×1*14	映像出力端子 (BNC) ×1、モニター端子 (ピンジャック) ×1*14、音声入力端子×1、 ライン出力端子×1、センサー入力×2、アラーム出力×2	
メモリーカードスロット	SDメモリーカードスロット (SDHCメモリーカード対応) ×1	－	SDメモリーカードスロット (SDHCメモリーカード対応) ×1	
一般				
ビューアー	Microsoft® Internet Explorer® 11.0		Microsoft® Internet Explorer® 11.0	
対応OS	Windows® 7 Ultimate/Professional (32ビット版/64ビット版)、 Windows® 8.1 Pro (32ビット版/64ビット版)、 Windows® 10 Pro (32ビット版/64ビット版)		Windows® 7 Ultimate/Professional (32ビット版/64ビット版)、 Windows® 8.1 Pro (32ビット版/64ビット版)、 Windows® 10 Pro (32ビット版/64ビット版)	
本体質量	約800g	約760g	約800g	約760g
本体外形寸法 (直径φ×高さ)	約φ148×108mm		約φ148×108mm	
電源	PoE [IEEE802.3af準拠]		DC12V*15、AC24V (50/60Hz) *15、PoE [IEEE802.3af準拠]	
消費電力	最大6.0W	最大5.0W	最大6.0W	
動作温度*16	0℃ (起動後－10℃) ～＋50℃		0℃ (起動後－10℃) ～＋50℃	
動作湿度	20～80% (結露なきこと)		20～80% (結露なきこと)	
防塵・防水規格	－		－	
赤外線照射機能	－		－	
赤外線照射距離	－		－	
付属品	モニターケーブル(BNC端子)×1、 オーディオケーブル×1、レンチ×1、ブラケット×1、 テンプレート×1、落下防止用ワイヤーロープ×1、 段付きネジM3×1、安全のために×1、 保証書(冊子)×1、 取扱説明書ダウンロードサイトのご案内×1	CD-ROM(付属プログラム)×1、ブラケット×1、 テンプレート×1、落下防止用ワイヤーロープ×1、 段付きネジM3×1、 電源ケーブル(別売電源アダプター接続用)×1、 モニターケーブル(BNC端子)×1、 I/Oケーブル×1、オーディオケーブル×1、 安全のために×1、保証書(冊子)×1、 設置説明書×1	レンチ×1、ブラケット×1、テンプレート×1、 落下防止用ワイヤーロープ×1、段付きネジM3×1、 電源ケーブル(別売電源アダプター接続用)×1、 モニターケーブル(BNC端子)×1、I/Oケーブル×1、 オーディオケーブル×1、安全のために×1、 保証書(冊子)×1、 取扱説明書ダウンロードサイトのご案内×1	CD-ROM(付属プログラム)×1、ブラケット×1、 テンプレート×1、落下防止用ワイヤーロープ×1、 段付きネジM3×1、 電源ケーブル(別売電源アダプター接続用)×1、 モニターケーブル(BNC端子)×1、 I/Oケーブル×1、オーディオケーブル×1、 安全のために×1、保証書(冊子)×1、 設置説明書×1
無償保証期間	ご購入後3年間		ご購入後3年間	

*1：ハイフレームレートモード (60fpsモード) の場合はView-DRをONに設定できません。明暗部コントラスト補正機能のみ設定できます。
*2：ハイフレームレートモード (60fpsモード) の場合は90dB相当のView-DRとなります。
*3：50IRE時 0.01ルクス。
*4：50IRE時 0.007ルクス。
*5：50IRE時 0.05ルクス。
*6：50IRE時 0.04ルクス。
*7：設定可能な解像度やビットレートの組み合わせには制限があります。
*8：絵柄や画質設定、ビットレート設定などの影響によって、最大フレームレートが低下する場合があります。
*9：画質設定[LEVEL1]～[LEVEL3]の場合。画質設定は[LEVEL1 (低画質)]から[LEVEL10 (高画質)]まで設定可能。

屋外ドーム型			
Eシリーズ		Vシリーズ	
SNC-EM642R	SNC-EM602RC	SNC-VM642R	SNC-VM602R
1/2.8型プログレッシブスキャン Exmor R CMOSイメージセンサー	1/3型プログレッシブスキャン Exmor CMOSイメージセンサー	1/2.8型プログレッシブスキャン Exmor R CMOSイメージセンサー	1/3型プログレッシブスキャン Exmor CMOSイメージセンサー
約213万画素	約137万画素	約213万画素	約137万画素
3.0倍バリフォーカルレンズ		3.0倍バリフォーカルレンズ	
光学3.0倍		光学3.0倍	
f=3.0～9.0mm		f=3.0～9.0mm	
F1.2 (ワイド端) ～F2.1 (テレ端)		F1.2 (ワイド端) ～F2.1 (テレ端)	
105.3度 (ワイド端) ～35.6度 (テレ端)	93.0度 (ワイド端) ～31.6度 (テレ端)	105.3度 (ワイド端) ～35.6度 (テレ端)	93.0度 (ワイド端) ～31.6度 (テレ端)
300mm		300mm	
○ (IRカットフィルター方式)		○ (IRカットフィルター方式)	
View-DR (90dB相当)	View-DR (130dB相当)	View-DR (90dB相当) *1	View-DR (130dB相当) *2
0.006ルクス*3 (F1.2、AGC [Max]、View-DR [OFF]、 VE [OFF]、1/30秒、30IRE [IP]) 0ルクス (Nightモード [ON]、モノクロ、 赤外線照射 [ON])	0.03ルクス*5 (F1.2、AGC [Max]、 View-DR [OFF]、VE [OFF]、1/30秒、30IRE [IP]) 0ルクス (Nightモード [ON]、モノクロ、 赤外線照射 [ON])	0.006ルクス*3 (F1.2、AGC [Max]、View-DR [OFF]、 VE [OFF]、1/30秒、30IRE [IP]) 0ルクス (Nightモード [ON]、モノクロ、 赤外線照射 [ON])	0.03ルクス*5 (F1.2、AGC [Max]、 View-DR [OFF]、VE [OFF]、1/30秒、30IRE [IP]) 0ルクス (Nightモード [ON]、モノクロ、 赤外線照射 [ON])
○		○	
JPEG/H.264：最大3種類の設定による映像ストリームの同時配信が可能*7		JPEG/H.264：最大3種類の設定による映像ストリームの同時配信が可能*7	
1920×1080、1280×720、1024×576、 720×576、720×480、704×576、640×480、 640×360、352×288、320×184	1280×1024、1280×960、1024×768、 1280×720、800×600、720×576、 720×480、704×576、640×480、352×288、 320×240	1920×1080、1280×720、1024×576、 720×576、720×480、704×576、640×480、 640×360、352×288、320×184	1280×1024、1280×960、1024×768、 1280×720、800×600、720×576、 720×480、704×576、640×480、352×288、 320×240
JPEG時：30fps (1920×1080) *9、 60fps (1280×720) *11 H.264時：60fps (1920×1080)	JPEG時：30fps (1280×1024) *10 H.264時：30fps (1280×1024)	JPEG時：30fps (1920×1080) *9、 60fps (1280×720) *11 H.264時：60fps (1920×1080)	JPEG時：60fps (1280×1024) *12 H.264時：60fps (1280×1024)
20*13	20	20*13	20
G.711、G.726、AAC (16kHz、48kHz)	－	G.711、G.726、AAC (16kHz、48kHz)	
IPv4、IPv6、TCP、UDP、ARP、ICMP、IGMP、HTTP、HTTPS、SMTP、DHCP、DNS、NTP、 RTP/RTCP、RTSP、SNMP (v1、v2c、v3)、SSL		IPv4、IPv6、TCP、UDP、ARP、ICMP、IGMP、HTTP、HTTPS、SMTP、DHCP、DNS、NTP、 RTP/RTCP、RTSP、SNMP (v1、v2c、v3)、SSL	
10BASE-T/100BASE-TX (RJ-45) ×1		10BASE-T/100BASE-TX (RJ-45) ×1	
映像出力端子 (BNC) ×1、 モニター端子 (ピンジャック) ×1*14、 音声入力端子×1、ライン出力端子×1	映像出力端子 (ピンジャック) ×1*14	映像出力端子 (BNC) ×1、モニター端子 (ピンジャック) ×1*14、音声入力端子×1、ライン出力端子×1、 センサー入力×2、アラーム出力×2	
SDメモリーカードスロット (SDHCメモリーカード対応) ×1	－	SDメモリーカードスロット (SDHCメモリーカード対応) ×1	
Microsoft® Internet Explorer® 11.0		Microsoft® Internet Explorer® 11.0	
Windows® 7 Ultimate/Professional (32ビット版/64ビット版)、 Windows® 8.1 Pro (32ビット版/64ビット版)、Windows® 10 Pro (32ビット版/64ビット版)		Windows® 7 Ultimate/Professional (32ビット版/64ビット版)、 Windows® 8.1 Pro (32ビット版/64ビット版)、Windows® 10 Pro (32ビット版/64ビット版)	
約1.73kg	約1.58kg	約1.73kg	
φ166×128 mm		φ166×128 mm	
PoE [IEEE802.3af準拠] または PoE Plus [IEEE802.3at準拠]		DC12V*15、AC24V (50/60Hz) *15、PoE [IEEE802.3af準拠] または PoE Plus [IEEE802.3at準拠]	
最大18.0W (PoE Plus時) 最大12.8W (PoE時)	最大17.0W (PoE Plus時) 最大12.95W (PoE時)	最大22.0W (AC24V/DC12V時) 最大18.0W (PoE Plus時) 最大12.8W (PoE時)	
－30℃ (起動後－40℃) ～＋50℃ (PoE Plus時) －20℃ (起動後－30℃) ～＋50℃ (PoE時)		－30℃ (起動後－40℃) ～＋60℃ (AC24V/DC12V/PoE Plus時 赤外線照射 [OFF]) －30℃ (起動後－40℃) ～＋50℃ (AC24V/DC12V/PoE Plus時 赤外線照射 [ON]) 0℃ (起動後－10℃) ～＋60℃ (PoE時 赤外線照射 [OFF]) 0℃ (起動後－10℃) ～＋50℃ (PoE時 赤外線照射 [ON])	
20-90% (結露なきこと)		20-90% (結露なきこと)	
IP66		IP66	
○		○	
60m (30IRE時) *17	50m (30IRE時) *18	100m (30IRE時) *19	50m (30IRE時) *18
ブラケット×1、テンプレート×1、 落下防止用ワイヤーロープ×1、本体取り付けネジ×4、 取り付けネジ (M4×8) ×2、レンチ×1、 取扱説明書ダウンロードサイトのご案内×1、 安全のために×1、ケーブルホルダー×1、 LANケーブルホルダー×1、保証書 (冊子) ×1	CD-ROM (付属プログラム) ×1、ブラケット×1、 テンプレート×1、落下防止用ワイヤーロープ×1、 本体取り付けネジ×4、取り付けネジ (M4×8) ×2、 レンチ×1、設置説明書×1、安全のために×1、 ケーブルホルダー×1、保証書 (冊子) ×1	ブラケット×1、テンプレート×1、落下防止用ワイヤーロープ×1、 LANケーブルホルダー×1、本体取り付けネジ×4、 取り付けネジ (M4×8) ×2、レンチ×1、 取扱説明書ダウンロードサイトのご案内×1、 安全のために×1、ケーブルホルダー×1、保証書 (冊子) ×1	CD-ROM (付属プログラム) ×1、ブラケット×1、 テンプレート×1、落下防止用ワイヤーロープ×1、 LANケーブルホルダー×1、本体取り付けネジ×4、 取り付けネジ (M4×8) ×2、レンチ×1、設置説明書×1、 安全のために×1、ケーブルホルダー×1、保証書 (冊子) ×1
ご購入後3年間		ご購入後3年間	

*10：画質設定 [LEVEL1]～[LEVEL6] の場合。画質設定は [LEVEL1 (低画質)] から [LEVEL10 (高画質)] まで設定可能。

*11：画質設定 [LEVEL1]～[LEVEL4] の場合。画質設定は [LEVEL1 (低画質)] から [LEVEL10 (高画質)] まで設定可能。

*12：画質設定 [LEVEL1]～[LEVEL2] の場合。画質設定は [LEVEL1 (低画質)] から [LEVEL10 (高画質)] まで設定可能。

*13：解像度設定が1920×1080の場合、同時アクセス数は最大8になります。また、解像度やビットレートなどの設定によって同時アクセス数が低下する場合があります。

*14：設置時の画角調整用です。

*15：別売の電源アダプターが必要です。

*16：－10℃以下の環境で起動した場合、内蔵ヒーターが動作して内部温度が上昇した後にカメラ本体が起動します。(正常な映像が得られるまでに1時間程度かかる場合もあります)

*17：50IRE時 40m。

*18：50IRE時 30m。

*19：50IRE時 60m。

モデル別機能一覧表

	屋内ボックス型 (コンパクトタイプ)		屋内ドーム型 (コンパクトタイプ)	車載型			360℃ 全方位型	屋内ボックス型						
	SNC- CX600W	SNC- CX600	SNC- XM631	SNC- XM632	SNC- XM636	SNC- XM637	SNC- HM662	SNC- EB640	SNC- EB600	SNC- EB600B	SNC- VB640	SNC- VB635	SNC- VB600	SNC- VB600B
解像度	HD	HD	Full HD 1080	Full HD 1080	Full HD 1080	Full HD 1080	5MP 30fps 1080	Full HD 1080	HD	HD	Full HD 1080	Full HD 1080	HD	HD
映像圧縮方式	JPEG/ H.264	JPEG/ H.264	JPEG/ H.264	JPEG/ H.264	JPEG/ H.264	JPEG/ H.264	JPEG/ H.264	JPEG/ H.264	JPEG/ H.264	JPEG/ H.264	JPEG/ H.264	JPEG/ H.264	JPEG/ H.264	JPEG/ H.264
フレームレート	30fps	30fps	30fps	30fps	30fps	30fps	13fps/10fps	60fps	30fps	30fps	60fps	60fps	60fps	30fps
レンズタイプ	固定焦点	固定焦点	固定焦点	固定焦点	固定焦点	固定焦点	固定焦点	2.9倍/バリ フォーカル	2.7倍/バリ フォーカル	2.7倍/バリ フォーカル	2.9倍/バリ フォーカル	レンズ別売	2.9倍/バリ フォーカル	2.9倍/バリ フォーカル
ワイドダイナミック レンジ機能 "View-DR"		*	*	○	○	○	○	○	○	○	○	○	○	○
ワイドダイナミック レンジ機能							○							
音声双方向通信		○	○				○	○			○	○	○	○
内蔵マイク		○	○		○	○	○							
光学式 Day&Night機能								○	○		○	○	○	○
簡易式 Day&Night機能				○	○	○	○			○				
DEPA Advanced		○	○	○	○	○	○	○	○	○	○	○	○	○
IP66準拠 (防塵防水機能)				○	○	○	○							
赤外線照射機能														
白色LED		○	○											
ワイヤレスLAN対応		○												
エッジストレージ機能		○	○	○	○	○	○	○			○	○	○	○
アナログ映像出力								○			○	○	○	○
PoE対応			PoE	PoE	PoE	PoE	PoE	PoE	PoE	PoE	PoE	PoE	PoE	PoE
イージーフォーカス								○	○		○	○	○	○
イージーズーム														
センサー入力/出力			1/1				1/1				2/2	2/2	2/2	2/2

	屋外ボックス型			屋内ドーム型					屋外ドーム型				屋内 パン・チルト・ズーム型		屋外 パン・チルト・ズーム型	
	SNC- EB642R	SNC- EB602R	SNC- VB642D	SNC- EM641	SNC- EM600	SNC- VM641	SNC- VM600	SNC- VM600B	SNC- EM642R	SNC- EM602RC	SNC- VM642R	SNC- VM602R	SNC- WR630	SNC- WR600	SNC- WR632	SNC- WR602
解像度		HD			HD		HD	HD		HD		HD		HD		HD
映像圧縮方式	JPEG/ H.264	JPEG/ H.264	JPEG/ H.264	JPEG/ H.264	JPEG/ H.264	JPEG/ H.264	JPEG/ H.264	JPEG/ H.264	JPEG/ H.264	JPEG/ H.264	JPEG/ H.264	JPEG/ H.264	JPEG/ H.264	JPEG/ H.264	JPEG/ H.264	JPEG/ H.264
フレームレート	60fps	30fps	60fps	60fps	30fps	60fps	60fps	30fps	60fps	30fps	60fps	60fps	60fps	60fps	60fps	60fps
レンズタイプ	3.0倍/ワ ィーフォー カル	3.0倍/ワ ィーフォー カル	3.0倍/ワ ィーフォー カル	3.0倍/ワ ィーフォー カル	3.0倍/ワ ィーフォー カル	3.0倍/ワ ィーフォー カル	3.0倍/ワ ィーフォー カル	3.0倍/ワ ィーフォー カル	3.0倍/ワ ィーフォー カル	3.0倍/ワ ィーフォー カル	3.0倍/ワ ィーフォー カル	3.0倍/ワ ィーフォー カル	光学30倍 ズーム	光学30倍 ズーム	光学30倍 ズーム	光学30倍 ズーム
ワイドダイナミック レンジ機能 "View-DR"																
ワイドダイナミック レンジ機能																
音声双方向通信																
内蔵マイク																
光学式 Day&Night機能																
簡易式 Day&Night機能																
DEPA Advanced																
IP66準拠 (防塵防水機能)																
赤外線照射機能																
白色LED																
ワイヤレスLAN対応																
エッジストレージ機能																
アナログ映像出力																
PoE対応		PoE	PoE	PoE/ PoE Plus	PoE	PoE	PoE	PoE	PoE/ PoE Plus	PoE/ PoE Plus	PoE/ PoE Plus	PoE/ PoE Plus	PoE Plus	PoE Plus	PoE 60W	PoE 60W
イージーフォーカス																
イージーズーム																
センサー入力/出力			2/2			2/2	2/2	2/2			2/2	2/2	4/2	4/2	4/2	4/2

*：明暗部コントラスト補正機能（デジタル処理による画像補正）を用いたワイドダイナミックレンジ機能「View-DR LT-C」（60dB相当）を搭載しています。

カメラサーバー



SNT-EX101E



SNT-EX104

カメラサーバー (1チャンネル)

SNT-EX101E

希望小売価格 70,000円+税

カメラサーバー (4チャンネル)

SNT-EX104

希望小売価格 120,000円+税

アナログカメラの映像を高画質でデジタル化するカメラサーバー、SNTシリーズ

- JPEG、MPEG-4、H.264の3方式に対応したカメラサーバー。
アナログカメラの映像をデジタル変換しネットワーク上に送信することが可能。
- さまざまな画質補正機能を搭載し、アナログカメラの映像を高画質でデジタル化できます。
 - ◆ XDNR (動き適応型ノイズリダクション機能)
 - ◆ VE (明暗部コントラスト補正機能)
 - ◆ DFI (ダイナミックフレームインテグレーション)
 ※各機能の詳細は弊社ホームページをご覧ください。
- DEPA Advancedに対応。
- ビデオロス検知機能、スーパーインポーズ機能、プライバシーマスキング機能など映像監視に役立つさまざまな機能を搭載。

主な仕様

	1チャンネル	4チャンネル
	SNT-EX101E	SNT-EX104
アナログ映像入力	1	4
アナログ映像出力	1	—
映像圧縮方式	JPEG/MPEG-4/H.264 (同時配信可能)	
画像サイズ	720×480、640×480、384×288、320×240	
最大フレームレート	30fps (720×480) ※シングルコーデック時	
音声圧縮方式	G.711 (64kbps)、G.726 (40,32,24,16kbps)	
LAN端子	10BASE-T/100BASE-TX (RJ-45)	
音声入出力	マイク入力/ライン入力端子×1、ライン出力端子×1	マイク入力/ライン入力端子×4、ライン出力端子×4
その他入出力	センサーIN×2、アラームOUT×2、RS-422/RS-485×1	センサーIN×4、アラームOUT×4、RS-485×1
ビューアー	Microsoft® Internet Explorer® 6.0/7.0/8.0/9.0/10.0	
対応OS	Microsoft® Windows® XP Professional (32ビット版)、Windows Vista® Ultimate/Business (32ビット版)、Windows® 7 Ultimate/Professional (32ビット版/64ビット版)、Windows® 8 Pro (32ビット版/64ビット版)	
本体質量	約0.4kg	約1.4kg
本体外形寸法 (幅×高さ×奥行)	73×33×155mm (突起部含まず)	210×44×250mm (突起部含まず)
電源	PoE (IEEE802.3af準拠)	DC12V (ACアダプター同梱)
消費電力	最大6.0W	最大14.0W
付属品	I/Oポート用コネクタ×1、取付金具×4、取付用ネジ×8、CD-ROM (ユーザーガイド、付属プログラム)×1、設置説明書×1、保証書 (冊子)×1	ACアダプター×1、電源コード×1、I/Oポート用コネクタ (SNT-EX104のみ)×1、CD-ROM (ユーザーガイド、付属プログラム)×1、設置説明書×1、保証書 (冊子)×1

オプションレンズ

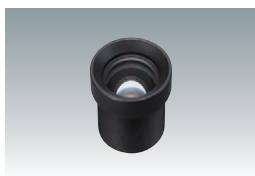
SNC-XM631/SNC-XM632/SNC-XM636/SNC-XM637用オプションレンズ



交換用レンズ(水平画角83度)
SNCA-L038MF
希望小売価格 4,500円+税



交換用レンズ(水平画角51度)
SNCA-L060MF
希望小売価格 4,500円+税



交換用レンズ(水平画角25度)
SNCA-L120MF
希望小売価格 4,500円+税

SNC-VB635用オプションレンズ

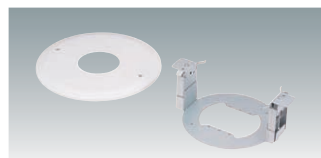


パリアフォーカルレンズ
DV3.8×4SR4A-SA1
オープン価格
※ カメラ本体に付属のCマウントアダプターが必要です。

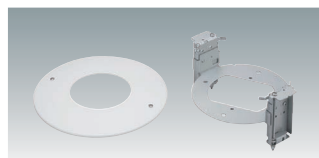


パリアフォーカルレンズ
DV10×8SR4A-SA1
オープン価格
※ カメラ本体に付属のCマウントアダプターが必要です。

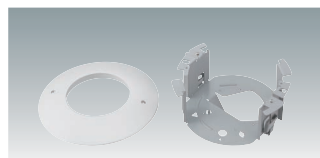
天井埋込金具/ドームカバー/ウェザープロテクト



天井埋込金具
YT-ICB45
希望小売価格 12,000円+税



天井埋込金具
YT-ICB600
希望小売価格 14,000円+税



天井埋込金具
YT-ICB630
希望小売価格 14,000円+税



ドームカバー(クリアタイプ)
YT-LD124C
希望小売価格 13,000円+税
※ YT-ICB630が必要です。



ドームカバー
(スモークタイプ)
YT-LD124S
希望小売価格 13,000円+税
※ YT-ICB630が必要です。



スモークドームカバー
YT-LD600S
希望小売価格 5,000円+税



スモークドームカバー
YT-LD601S
希望小売価格 5,000円+税



ドームカバー
(スモークタイプ)
YT-LDR632S
希望小売価格 30,000円+税



ウェザープロテクト
SNCA-WP602
希望小売価格 6,000円+税

ウォールマウントブラケット/ポールマウントアダプター



ウォールマウントブラケット
WM20GW
オープン価格



ポールマウントアダプター
APM3W
オープン価格
WM20GWをポールマウントするためのアダプター
※ WM20GWが必要です。



ポールマウント用クランプ
APC2
オープン価格
WM20GWをポールマウントする際に使用する金具
※ 2個1組です。
※ WM20GWおよびAPM3Wが必要です。

電源アダプター



AC24V電源アダプター
CC-5941B
希望小売価格 26,700円+税
入力: AC100V 出力: AC24V



電源アダプター
SNCA-AC1
希望小売価格 8,000円+税
入力: AC100V 出力: DC12V

マイクロホン/スピーカー



シーリングマイクロホン(屋内用)
SCA-M30
希望小売価格 28,000円+税



アクティブスピーカー(屋外用)
SCA-S30
希望小売価格 44,000円+税
IP66準拠

microSDメモリーカード



microSDメモリーカード(32GB)

SR-32UXA/TR1

オープン価格

※ 個装品
SD変換アダプター付属

microSDメモリーカード(32GB)

SR-32UX/TE1

オープン価格

※ 120枚バルクパック
SD変換アダプターは付属しません。



microSDメモリーカード(64GB)

SR-64UXA/TR1

オープン価格

※ 個装品
SD変換アダプター付属

microSDメモリーカード(64GB)

SR-64UX/TE1

オープン価格

※ 120枚バルクパック
SD変換アダプターは付属しません。

SNTPサーバー



SNTPサーバー(FM放送受信型)

SN-1010

オープン価格

ACアダプターおよびPoEに対応

※ NSR-500シリーズにも使用可能



付属FMアンテナ

PoEインジェクター



PoE Plusインジェクター

PD-9001GR/AT/AC-JP

希望小売価格 18,000円+税

IEEE802.3af準拠

※ インジェクターの仕様によりごく短時間
(数秒程度)の電源挿抜を行った場合、電
源が供給されない場合がありますのでご
注意ください。



PoEインジェクター(60W対応)

PD-9501GR/AC-JP

オープン価格

60W対応のPoEインジェクター



PoE Plusインジェクター

APLIJ1GPOEPLUS

希望小売価格 21,000円+税

IEEE802.3af準拠



PoEインジェクター

APLIJ1GPOE

希望小売価格 13,800円+税

IEEE802.3af準拠

PoEスイッチ



PoEスイッチ 4ポート

APLFM104GTPOE

希望小売価格 75,000円+税

IEEE802.3af準拠

※ 給電機能: 合計最大61.6W
無償保証期間: ご購入後5年間



PoEスイッチ 8ポート

APLFM108GTPOE

希望小売価格 99,000円+税

IEEE802.3af準拠

※ 給電機能: 合計最大123.2W
無償保証期間: ご購入後5年間



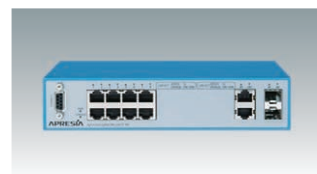
PoEスイッチ 16ポート

APLFM116GTPOE

希望小売価格 155,000円+税

IEEE802.3af準拠

※ 給電機能: 合計最大123.2W
無償保証期間: ご購入後5年間



PoE Plusスイッチ 8ポート

APLGM110GTPOE

希望小売価格 136,000円+税

IEEE802.3af準拠

※ 給電機能: 合計最大125W
無償保証期間: ご購入後5年間



PoE Plusスイッチ 24ポート

APLGM124GTPOE

希望小売価格 248,000円+税

IEEE802.3af準拠

※ 給電機能: 合計最大375W
無償保証期間: ご購入後5年間

関連商品対応表

		屋内ボックス型 (コンパクトタイプ)		屋内 ドーム型 (コンパクト タイプ)	車載型			360度 全方位型	屋内ボックス型						
		SNC- CX600W	SNC- CX600	SNC- XM631	SNC- XM632	SNC- XM636	SNC- XM637	SNC- HM662	SNC- EB640	SNC- EB600	SNC- EB600B	SNC- VB635	SNC- VB640	SNC- VB600	SNC- VB600B
オプションレンズ	SNCA-L038MF			○	○	○	○								
	SNCA-L060MF			○	○	○	○								
	SNCA-L120MF			○	○	○	○								
	DV3.8×4SR4A-SA1											○			
	DV10×8SR4A-SA1											○			
天井埋込金具	YT-ICB45														
	YT-ICB600														
	YT-ICB630														
ドームカバー	YT-LD124C														
	YT-LD124S														
	YT-LD600S														
	YT-LD601S														
	YT-LDR632S														
ウェザー プロテクト	SNCA-WP602														
ウォールマウント ブラケット/ ポールマウント アダプター	WM20GW														
	APM3W														
	APC2														
電源アダプター	CC-5941B											○	○	○	○
	SNCA-AC1											○	○	○	○
マイクロホン/ スピーカー	SCA-M30							○*3	○			○	○	○	○
	SCA-S30							○	○			○	○	○	○
microSD メモリーカード	SR-64UXA/TR1	○	○	○	○	○	○	○*1	○			○	○	○	○
	SR-64UX/TE1	○	○	○*2	○*2	○*2	○*2	○*1*2	○*2			○*2	○*2	○*2	○*2
	SR-32UXA/TR1	○	○	○	○	○	○	○*1	○			○	○	○	○
	SR-32UX/TE1	○	○	○*2	○*2	○*2	○*2	○*1*2	○*2			○*2	○*2	○*2	○*2
SNTPサーバー	SN-1010	○	○	○	○	○	○	○	○	○	○	○	○	○	○
PoE インジェクター	PD-9001GR/AC		○	○	○			○	○	○	○	○	○	○	○
	PD-9501GR/AC-JP		○	○	○			○	○	○	○	○	○	○	○
	APLIJ1GPOE		○	○	○			○	○	○	○	○	○	○	○
	APLIJ1GPOEPLUS		○	○	○			○	○	○	○	○	○	○	○
PoEスイッチ	APLFM104GTPOE		○	○	○			○	○	○	○	○	○	○	○
	APLFM108GTPOE		○	○	○			○	○	○	○	○	○	○	○
	APLFM116GTPOE		○	○	○			○	○	○	○	○	○	○	○
	APLGM110GTPOE		○	○	○			○	○	○	○	○	○	○	○
	APLGM124GTPOE		○	○	○	○*4	○*4	○	○	○	○	○	○	○	○

*1：寿命通知機能は使えません。

*2：別途SD変換アダプターが必要です。

*3：SCA-M30は防水対応ではありませんので屋外使用の場合はご注意ください。

*4：M12コネクター変換ケーブルが必要です。

*5：AC24V/DC12VまたはPoE Plus時と使用条件(動作温度)が異なりますのでご注意ください。


		屋外ボックス型			屋内ドーム型					屋外ドーム型				屋内 パン・チルト・ズーム型		屋外 パン・チルト・ズーム型	
		SNC- EB642R	SNC- EB602R	SNC- VB642D	SNC- EM641	SNC- EM600	SNC- VM641	SNC- VM600	SNC- VM600B	SNC- EM642R	SNC- EM602RC	SNC- VM642R	SNC- VM602R	SNC- WR630	SNC- WR600	SNC- WR632C	SNC- WR602C
オプションレンズ	SNCA-L038MF																
	SNCA-L060MF																
	SNCA-L120MF																
	DV3.8×4SR4A-SA1																
	DV10×8SR4A-SA1																
天井埋込金具	YT-ICB45									○	○	○	○				
	YT-ICB600				○	○	○	○	○								
	YT-ICB630													○	○		
ドームカバー	YT-LD124C													○	○		
	YT-LD124S													○	○		
	YT-LD600S					○		○	○								
	YT-LD601S				○		○										
	YT-LDR632S															○	○
ウェザー プロテクト	SNCA-WP602									○	○	○	○				
ウォールマウント ブラケット/ ポールマウント アダプター	WM20GW															○	○
	APM3W															○	○
	APC2															○	○
電源アダプター	CC-5941B			○			○	○	○			○	○	○	○	○	○
	SNCA-AC1			○			○	○	○			○	○				
マイクロホン/ スピーカー	SCA-M30	○*3		○*3	○		○	○	○	○*3		○*3	○*3	○	○	○*3	○*3
	SCA-S30	○		○	○		○	○	○	○		○	○	○	○	○	○
microSD メモリーカード	SR-64UXA/TR1	○		○	○		○	○	○	○		○	○	○	○	○	○
	SR-64UX/TE1	○*2		○*2	○*2		○*2	○*2	○*2	○*2		○*2	○*2	○*2	○*2	○*2	○*2
	SR-32UXA/TR1	○		○	○		○	○	○	○		○	○	○	○	○	○
	SR-32UX/TE1	○*2		○*2	○*2		○*2	○*2	○*2	○*2		○*2	○*2	○*2	○*2	○*2	○*2
PoE インジェクター	PD-9001GR/AC	○	○	○	○	○	○	○	○	○	○	○	○	○	○		
	PD-9501GR/AC-JP	○	○	○	○	○	○	○	○	○	○	○	○	○	○	△*5	△*5
	APLIJ1GPOE	○	○	△*5	○	○	○	○	○	△*5	△*5	△*5	△*5				
	APLIJ1GPOEPLUS	○	○	○	○	○	○	○	○	○	○	○	○	○	○		
PoEスイッチ	APLFM104GTPOE	○	○	△*5	○	○	○	○	○	△*5	△*5	△*5	△*5				
	APLFM108GTPOE	○	○	△*5	○	○	○	○	○	△*5	△*5	△*5	△*5				
	APLFM116GTPOE	○	○	△*5	○	○	○	○	○	△*5	△*5	△*5	△*5				
	APLGM110GTPOE	○	○	○	○	○	○	○	○	○	○	○	○	○	○		
	APLGM124GTPOE	○	○	○	○	○	○	○	○	○	○	○	○	○	○		



は、防犯機器の安心マークです。



RBSS(優良防犯機器認定制度)は、公益社団法人 日本防犯設備協会が一般の方々の安心・安全に寄与することを目的に、防犯機器に必要なとされる機能と性能の基準を策定し、その基準に適合した機器を「優良防犯機器」と認定することにより、優良な防犯機器の開発及び普及の促進を図る自主認定制度です。

認定を受けた「優良防犯機器」には、防犯機器の安心マークである、RBSSのロゴマークを表示することができます。

 安全に関する注意	商品を安全に使うため、使用前に必ず「取扱説明書」をよくお読みください。
--	--

商品使用上の注意 ●ネットワークカメラを使用することにより、インターネットを通じて容易にカメラ映像にアクセスできます。一方で第三者によりネットワークを通じてモニタリング画像および音声を閲覧、使用等される可能性があります。ネットワークカメラの設置およびご利用については、被写体のプライバシー肖像権などを考慮のうえ、お客様の責任で行ってください ●ネットワークカメラへのアクセス権はユーザー名およびパスワードを設定することにより行われます。それ以上のカメラによる認証作業は行われません ●NSR-500シリーズおよびIMZ-NSシリーズの不具合など何らかの原因で記録が出来なかった場合、また記憶内容が破損、消滅した場合など、いかなる場合においても記憶内容の補償およびそれに付随するあらゆる損害について、弊社は一切責任を負いかねます。またいかなる場合においても、弊社にて記憶内容の修復、複製などはいたしません。あらかじめご了承ください ●SDカードに記録したデータはデータアクセス中のカード取り出しや電源断、カードに対する衝撃やカードの寿命などによって消失する場合があります。データの消失により発生する損害や免失利益について弊社では一切の責任を負いかねますのでご了承ください ●本製品は、犯罪抑止等を意図して製作された製品ですが、犯罪の防止・安全を完全に保証するものではありません。万が一なんらかの被害などが発生した場合でも弊社は責任を負いかねますのでご了承ください

カタログ上の注意 ●仕様および外観は改良のため予告なく変更されることがあります ●カタログと実際の色とは印刷の関係で多少異なる場合があります ●モニターの映像はハメコミ合成です ●GUIは開発時点のものです

商標について ●SONY、HDロゴ、Exmorおよびこれらのロゴはソニー株式会社の商標です ●“Wi-Fi CERTIFIED”ロゴは、Wi-Fi Allianceの登録商標です ●“ONVIF”および  は、ONVIF Inc.の商標です ●Microsoft、Windows、Windows Vista、Internet Explorerは、米国Microsoft Corporationの米国およびその他の国における商標です ● は、3D-3C,LLCの商標です ●その他本カタログに記載されている各社名および各商品名は、各社の商標または登録商標です。なお、本文中ではTM、® マークは明記していません

ソニーウェブサイト

sony.jp/pro/

本カタログは環境に配慮した植物油インキを使用

※特定市場向け商品などソニーウェブサイトに掲載していない商品もあります

ソニー株式会社

ソニービジネスソリューション株式会社

〒108-0075 東京都港区港南1-7-1
URL <http://www.sonybsc.com>

購入に関するお問い合わせ

業務用商品購入相談窓口

フリーダイヤル  0120-580-730

受付時間 9:00～18:00 (土・日・祝日、および弊社休業日は除く)

製品に関するお問い合わせ(使い方、故障診断など)

フリーダイヤル  0120-788-333 携帯電話・PHS・一部のIP電話からは 050-3754-9550

受付時間 9:00～18:00 (土・日・祝日、および弊社休業日は除く)

2017.9
カタログ記載内容2017年9月現在