

SONY

優れた最低被写体照度を実現、
ワイドダイナミックレンジ機能を標準搭載。
エントリークラスでワンランク上の高画質を実現した
HD対応ネットワークカメラ

ネットワークカメラ

SNC-EB630 (ボックス型/フルHD)

希望小売価格 126,000円+税

SNC-EB630B (ボックス型/フルHD)

希望小売価格 110,000円+税

SNC-EB600 (ボックス型/HD)

希望小売価格 75,000円+税

SNC-EB600B (ボックス型/HD)

希望小売価格 62,000円+税

SNC-EM630 (ドーム型/フルHD)

希望小売価格 126,000円+税

SNC-EM600 (ドーム型/HD)

希望小売価格 75,000円+税



SNC-EB600/SNC-EB600B



SNC-EB630/SNC-EB630B



SNC-EM630/SNC-EM600

ONVIF

● 掲載の価格には、配送設置・工事・接続調整などの費用は含まれていません。

ネットワークカメラ／防犯・監視システムの
ホームページをご覧ください

sony.jp/snc/

業界トップクラスの最低被写体照度とワイドダイナミックレンジを実現。低照度、逆光などさまざまなコストパフォーマンスと高画質の両立が求められる、店舗や物流倉庫、マンションなどに適した

主な特長

最低被写体照度を大幅に向上

新開発の“Exmor”CMOSイメージセンサーの採用とノイズリダクション機能の改善により、最低被写体照度を従来機種に比べ大幅に向上、フルHDモデルのSNC-EB630、SNC-EB630B、SNC-EM630では0.1ルクス(カラー)/0.07ルクス(モノクロ)、720p HDモデルのSNC-EB600、SNC-EB600B、SNC-EM600では0.05ルクス(カラー)/0.04ルクス(モノクロ)というHD対応ネットワークカメラとして業界トップクラスの最低被写体照度を実現しました。低照度環境下でもノイズが少ないクリアな映像で監視ができます。

Exmor



SNC-EB600 (モノクロ)



従来機種 (モノクロ)

エントリーモデルで初めてワイドダイナミックレンジ機能(View-DR)を搭載

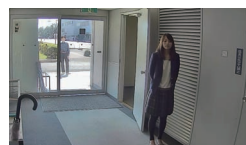
高速信号読み出しが可能な“Exmor”CMOSイメージセンサーの特長を生かし、1フレーム内でシャッタースピードが異なる4枚または2枚の画像を合成^{*}。同時に明暗部コントラスト補正機能(VE: ビジビリティエンハンサー)を組み合わせてすることで明部および暗部の視認性を飛躍的に向上させる技術がView-DRです。

屋内から明るい屋外を撮影するような逆光状態で効果を発揮し、光が強く白とびている屋外の建物や、光が弱く黒く沈んでいる部分の人物の顔や車のナンバープレートなども見ることができます。

SNC-EBシリーズおよびSNC-EMシリーズでは、ソニーとして初めて、エントリークラスのモデルにこのView-DRを標準搭載しました。

^{*} フルHDモデル(SNC-EB630、SNC-EB630B、SNC-EM630)および720pHDモデルのSNC-EB600Bの場合2枚合成、720p HDモデル(SNC-EB600、SNC-EM600)の場合4枚合成となります。

View-DR



View-DR ON



View-DR OFF

主な仕様

	SNC-EB630 (フルHD/ボックス型)	SNC-EB630B (フルHD/ボックス型)	SNC-EB600 (HD/ボックス型)
カメラ部			
撮像素子	1/2.9型プログレッシブスキャン Exmor CMOSイメージセンサー		1/3型プログレッシブスキャン Exmor CMOSイメージセンサー
有効画素数	約214万画素		約137万画素
レンズタイプ	2.9倍バリアフォーカルレンズ (CSマウント)		2.7倍バリアフォーカルレンズ (CSマウント)
ズーム比	光学2.9倍		光学2.7倍
焦点距離	f=2.8~8.0mm		f=3.0~8.0mm
F値	F1.2 (ワイド端) ~F1.95 (テレ端)		F1.0 (ワイド端) ~F1.65 (テレ端)
水平画角	114.2度 (ワイド端) ~40.0度 (テレ端)		92.5度 (ワイド端) ~35.7度 (テレ端)
最短撮影距離	300mm		200mm
Day&Night機能	○ (IRカットフィルター方式)	○ (簡易式)	○ (IRカットフィルター方式)
ワイドダイナミックレンジ機能	View-DR (90dB相当)		View-DR (130dB相当)
最低被写体照度	0.1ルクス (F1.2、AGC [Max]、View-DR [OFF]、VE [OFF]、1/30秒、50IRE [IP]) 0.07ルクス (Nightモード [ON]、モノクロ、F1.2、AGC [Max]、View-DR [OFF]、VE [OFF]、1/30秒、50IRE [IP])		0.05ルクス (F1.0、AGC [Max]、View-DR [OFF]、VE [OFF]、1/30秒、50IRE [IP]) 0.04ルクス (Nightモード [ON]、モノクロ、F1.0、AGC [Max]、View-DR [OFF]、VE [OFF]、1/30秒、50IRE [IP])
動体検知機能	○		
ネットワーク部			
圧縮方式	JPEG/H.264 : 最大3種類の設定による映像ストリームの同時配信が可能 ^{*1}		
画像サイズ	1920×1080、1280×720、1024×576、720×576、720×480、704×576、640×480、640×360、352×288、320×184		1280×1024、1280×960、1024×768、1280×720、800×600、720×576、720×480、704×576、640×480、352×288、320×240
最大フレームレート ^{*2} (シングルコーデック時)	JPEG時: 30fps (1920×1080) ^{*3} 、 H.264時: 30fps (1920×1080)		JPEG時: 30fps (1280×1024) ^{*4} 、 H.264時: 30fps (1280×1024)
同時アクセス数	20		
プロトコル	IPv4、IPv6、TCP、UDP、ARP、ICMP、IGMP、HTTP、HTTPS、SMTP、DHCP、DNS、NTP、RTP/RTCP、RTSP、SNMP (MIB-2)		
LAN端子	10BASE-T/100BASE-TX (RJ-45) ×1		
IPv6対応	○		
インターフェース部			
映像出力端子	ミニジャック×1 (設置時画角調整用)		
一般			
ビューアー	Microsoft® Internet Explorer® 7.0/8.0/9.0/10.0		
対応OS	Microsoft® Windows® XP Professional (32ビット版)、Windows Vista® Ultimate/Business (32ビット版)、Windows® 7 Ultimate/Professional (32ビット版/64ビット版)、Windows 8 Pro (32ビット版/64ビット版)		
本体質量	約505g	約485g	約480g
本体外形寸法 (幅×高さ×奥行)	約72×63×199mm (レンズ含む、突起部除く)		約72×63×188mm (レンズ含む、突起部除く)
電源	PoE [IEEE802.3af準拠]		
消費電力	最大5W		
動作温度	0~50℃ (起動後-10~+50℃)		
動作湿度	20~80% (結露なきこと)		
付属品	CD-ROM (付属プログラム) ×1、落下防止用ワイヤーロープ×1、段付きネジM4×1、保証書 (冊子) ×1、設置説明書×1		

^{*1}: 設定可能な解像度やビットレートの組み合わせには制限があります。

^{*2}: 絵柄や画質設定、ビットレート設定などの影響によって、最大フレームレートが低下する場合があります。

まな環境下でも優れた視認性を発揮します。 HD対応ネットワークカメラです。



H.264メインプロファイル、ハイプロファイルに対応

従来のH.264ベースラインプロファイルに加え、新たにメインプロファイル、ハイプロファイルに対応。効率の良い映像記録が可能です。

インテリジェントなアラーム機能

画面上に仮想的に引かれたライン上を一定方向に通過した人や物体を検知したり、置き去り検知、持ち去り検知などが可能な“DEPA Advanced(ディーパアドバンスド)”機能のほか、カメラ妨害検知機能や顔検出機能など、インテリジェントなアラーム機能を搭載、効率の良い映像監視を実現します。

設置時の負担を軽減するアシスト機能を搭載

◆ Easy Focus(イージーフォーカス)機能

(SNC-EB630、SNC-EB600、SNC-EM630、SNC-EM600)

設置時のフォーカス調整をアシストするEasy Focus機能を搭載。カメラ本体のボタンまたはWebブラウザからの操作で、フォーカスの自動調整を行うことができます。カメラ設置時におおかなフォーカス調整をしておけば、あとは簡単にフォーカスの自動調整ができるので、カメラ設置時の手間を軽減することができます。

◆ Easy Zoom(イージーズーム)機能 (SNC-EM630、SNC-EM600)

カメラ本体のボタンまたはWebブラウザからの操作で、ズーム倍率を変更し撮影範囲を調節することができます。

※ Easy Focus/Easy Zoom機能は、設置時または設定変更時などにご利用いただく機能です。

スマートフォンビューアーに対応

対応のスマートフォン*であればスマートフォンのブラウザーからカメラにアクセスし、映像を確認できます。

* 対応機種については弊社ホームページを参照ください。

ピクチャーモードを搭載

人や車など動体の撮影時にブレを少なくする「動き優先」、撮影対象に動きが少ない場合にノイズ低減を優先する「低ノイズ」など、状況に応じて複数の画質設定項目を自動的に設定できるピクチャーモードを搭載。設置・設定時の手間を軽減します。

その他の主な特長

ネットワークカメラに必要なとされるさまざまな機能を標準装備しています。

● IRカットフィルター方式のDay&Night機能を搭載*

(SNC-EB630、SNC-EB600、SNC-EM630、SNC-EM600のみ)

● ポール設置時などに映像への振動の影響を軽減できるイメージスタビライザー機能を搭載

● PoE(IEEE802.3af準拠)に対応

● “ONVIF”対応

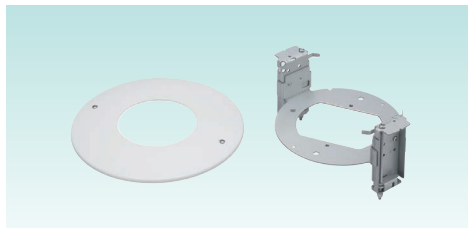
* Nightモード時はモノクロ映像になります。

SNC-EB600B (HD/ボックス型)	SNC-EM630 (フルHD/ドーム型)	SNC-EM600 (HD/ドーム型)
		
1/3型プログレッシブスキャン Exmor CMOSイメージセンサー	1/2.9型プログレッシブスキャン Exmor CMOSイメージセンサー	1/3型プログレッシブスキャン Exmor CMOSイメージセンサー
約137万画素	約214万画素	約137万画素
2.7倍バリアフォーカルレンズ (CSマウント)	3.0倍バリアフォーカルレンズ	
光学2.7倍	光学3.0倍	
f=3.0～8.0mm	f=3.0～9.0mm	
F1.0 (ワイド端) ～F1.65 (テレ端)	F1.2 (ワイド端) ～F2.1 (テレ端)	
92.5度 (ワイド端) ～35.7度 (テレ端)	105.2度 (ワイド端) ～35.4度 (テレ端)	93.0度 (ワイド端) ～31.6度 (テレ端)
200mm	300mm	
○ (簡易式)	○ (IRカットフィルター方式)	
View-DR LT (90dB相当)	View-DR (90dB相当)	View-DR (130dB相当)
0.05ルクス (F1.0、AGC [Max]、View-DR [OFF]、VE [OFF]、1/30秒、50IRE [IP])	0.1ルクス (F1.2、AGC [Max]、View-DR [OFF]、VE [OFF]、1/30秒、50IRE [IP])	0.05ルクス (F1.2、AGC [Max]、View-DR [OFF]、VE [OFF]、1/30秒、50IRE [IP])
0.04ルクス (Nightモード [ON]、モノクロ、F1.0、AGC [Max]、View-DR [OFF]、VE [OFF]、1/30秒、50IRE [IP])	0.07ルクス (Nightモード [ON]、モノクロ、F1.2、AGC [Max]、View-DR [OFF]、VE [OFF]、1/30秒、50IRE [IP])	0.04ルクス (Nightモード [ON]、モノクロ、F1.2、AGC [Max]、View-DR [OFF]、VE [OFF]、1/30秒、50IRE [IP])
○		
JPEG/H.264：最大3種類の設定による映像ストリームの同時配信が可能*		
1280×1024、1280×960、1024×768、1280×720、800×600、720×576、720×480、704×576、640×480、352×288、320×240	1920×1080、1280×720、1024×576、720×576、720×480、704×576、640×480、640×360、352×288、320×184	1280×1024、1280×960、1024×768、1280×720、800×600、720×576、720×480、704×576、640×480、352×288、320×240
JPEG時：30fps (1280×1024) ** H.264時：30fps (1280×1024)	JPEG時：30fps (1920×1080) **、 H.264時：30fps (1920×1080)	JPEG時：30fps (1280×1024) ** H.264時：30fps (1280×1024)
20		
IPv4、IPv6、TCP、UDP、ARP、ICMP、IGMP、HTTP、HTTPS、SMTP、DHCP、DNS、NTP、RTP/RTCP、RTSP、SNMP (MIB-2)		
10BASE-T/100BASE-TX (RJ-45) ×1		
○		
ミニジャック×1 (設置時画角調整用)	ピンジャック×1 (設置時画角調整用)	
Microsoft® Internet Explorer® 7.0/8.0/9.0/10.0		
Microsoft® Windows® XP Professional (32ビット版)、Windows Vista® Ultimate/Business (32ビット版)、Windows® 7 Ultimate/Professional (32ビット版/64ビット版)、Windows 8 Pro (32ビット版/64ビット版)		
約460g	約760g	
約72×63×188mm (レンズ含む、突起部除く)	約φ148×108mm	
PoE [IEEE802.3af準拠]		
最大5W		
0～50℃ (起動後-10～+50℃)		
20～80% (結露なきこと)		
CD-ROM (付属プログラム) ×1、落下防止用ワイヤーロープ×1、 段付きネジM4×1、保証書 (冊子) ×1、設置説明書×1	CD-ROM (付属プログラム) ×1、ブラケット×1、テンプレート×1、落下防止用ワイヤーロープ×1、 段付きネジM3×1、保証書 (冊子) ×1、設置説明書×1	

*3：画質設定[LEVEL1]～[LEVEL3]の場合。画質設定は[LEVEL1 (低画質)]から[LEVEL10 (高画質)]まで設定が可能

*4：画質設定[LEVEL1]～[LEVEL6]の場合。画質設定は[LEVEL1 (低画質)]から[LEVEL10 (高画質)]まで設定可能。

関連商品



天井埋込金具
YT-ICB600
希望小売価格 14,000円+税
SNC-EM630/SNC-EM600用
※SNC-VM630/SNC-VM600/SNC-VM600Bにも使用可能です。



カメラ装着時



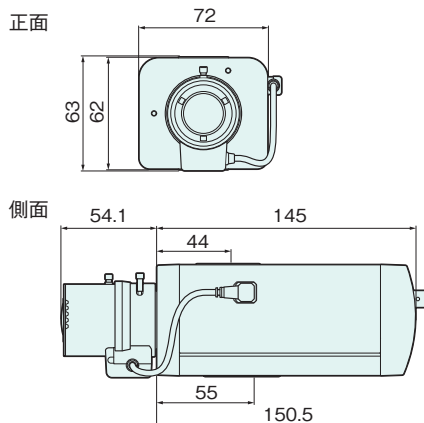
スモークドームカバー
YT-LD600S
希望小売価格 5,000円+税
SNC-EM630/SNC-EM600用
※SNC-VM630/SNC-VM600/SNC-VM600Bにも使用可能です。



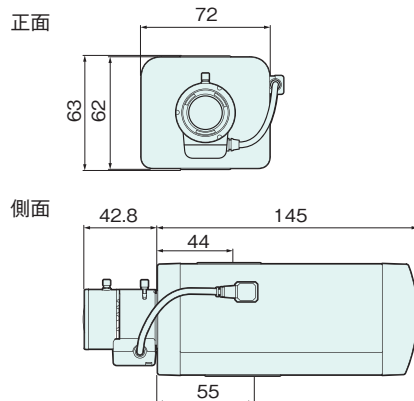
カメラ装着時

外形寸法図

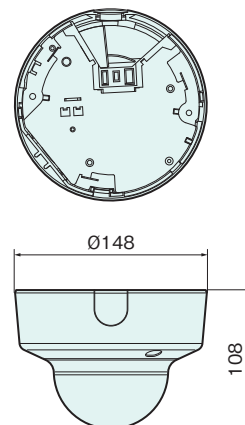
SNC-EB630/SNC-EB630B



SNC-EB600/SNC-EB600B



SNC-EM630/SNC-EM600



(単位:mm)

安全に関する注意 商品を安全に使うため、使用前に必ず「取扱説明書」をよくお読みください。

商品使用上の注意 ●ネットワークカメラを使用することにより、インターネットを通じて容易にカメラ映像にアクセスすることができます。一方で第三者によりネットワークを通じてモニタリング画像および音声を開覧、使用等される可能性があります。ネットワークカメラの設置およびご利用については、被写体のプライバシー、肖像権などを考慮のうえ、お客様の責任で行ってください。●ネットワークカメラへのアクセス権限は、ユーザー名およびパスワードを設定することにより行われます。それ以上のカメラによる認証作業は行われません。

カタログ上の注意 ●仕様および外観は、改良のため予告なく変更することがあります。●カタログと実際の色とは印刷の関係で多少異なる場合があります。

商標について ●SONYはソニー株式会社の商標です。●HDロゴはソニー株式会社の商標です。●Exmor、IPELAおよびこれらのロゴは、ソニー株式会社の商標です。●“ONVIF”および ONVIF は、ONVIF Inc.の商標です。●Microsoft、Windows、Windows Vista、Internet Explorerは、米国Microsoft Corporationの米国およびその他の国における商標です。●その他、本カタログに記載されている各社名および各商品名は、各社の商標または登録商標です。なお、本文中では、TM、®マークは明記していません。

ソニーウェブサイト

sony.jp/pro/

本カタログは環境に配慮した植物油インキを使用

※特定市場向け商品などソニーウェブサイトに掲載していない商品もあります

ソニー株式会社

ソニービジネスソリューション株式会社 〒108-0075 東京都港区港南1-7-1
URL <http://www.sonybsc.com>

商品およびソリューションに関するお問い合わせは

業務用商品相談窓口

フリーダイヤル ☎ 0120-788-333

●携帯電話・PHS・一部のIP電話からは 050-3754-9550

●FAX 0120-884-707

●受付時間 9:00~18:00 (土・日・祝日、および弊社休業日は除く)

2014.3

カタログ記載内容2013年9月現在