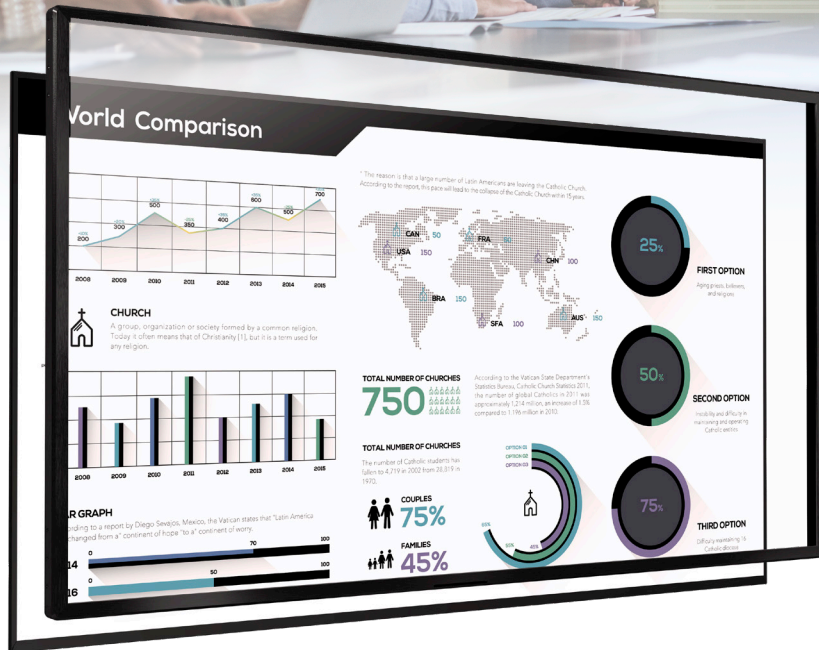


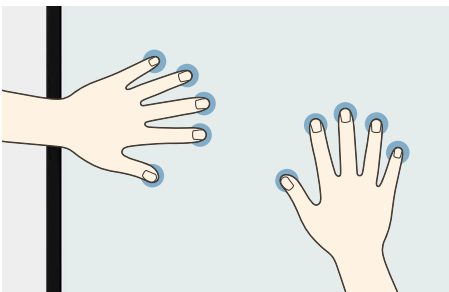
SONY

マルチタッチオーバーレイキット

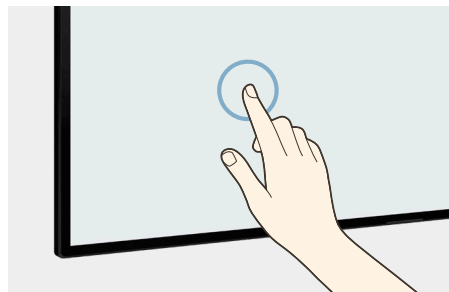
〈STP-IR200シリーズ〉 法人向けブラビア専用



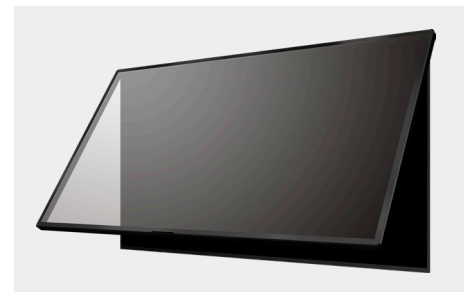
10点タッチポイント対応



指紋が付きにくい
アンチフィンガープリント対応

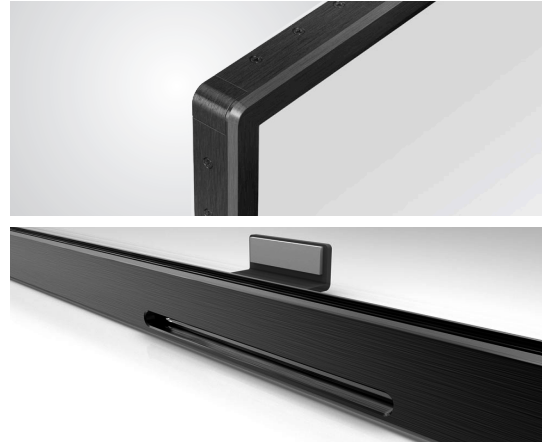


シンプルな取り付け方で
簡単セットアップ



美しくスマートなデザイン

- ≫ ブラビアと一体感のある高品質デザイン
- ≫ 4辺均等でスタイリッシュなベゼル幅
- ≫ リモコン用スリットとUSBポートを搭載し、使いやすさを向上
- ≫ 最先端ガラステクノロジーで軽量化を実現



メタルでフラットな形状

ニーズに合わせてカスタマイズ

- ≫ シーンに応じて縦置き設置も可能
- ≫ ソフトウェアとの併用で会議室利用に最適

※ソフトウェアは付属していません



	STP-55IR200	STP-65IR200	STP-75IR200	
タッチ機能	タッチタイプ	IR (赤外線)	IR (赤外線)	IR (赤外線)
	入力方法	指・ペン・その他IR遮断物	指・ペン・その他IR遮断物	指・ペン・その他IR遮断物
	タッチ対応サイズ	シングルタッチ 6mm / マルチタッチ 8mm	シングルタッチ 6mm / マルチタッチ 8mm	シングルタッチ 6mm / マルチタッチ 8mm
	反応時間	<15ms	<15ms	<15ms
	フレームレート	125Hz	125Hz	125Hz
	タッチ精度	±2mm (over 90% Area)	±2mm (over 90% Area)	±2mm (over 90% Area)
	インターフェース	USB2.0 (Type-C)	USB2.0 (Type-C)	USB2.0 (Type-C)
	ガラス厚み	3.0mm	3.0mm	3.0mm
	ガラス透過率	>85%	>85%	>85%
	対応OS	Windows 7 / 8 / 8.1 / 10 / Mac OS X (10.6 or later) / Android (Kernel 4.0 or later) / Linux (Kernel 3.5 or later) / Chrome OS		
タッチポイント数	Max 10 Point	Max 10 Point	Max 10 Point	
解像度	32767×32767	32767×32767	32767×32767	
コネクティビティ	インプット	USB2.0	USB2.0	USB2.0
	平均電流	<300mA	<300mA	<300mA
	使用電圧	DC 5V±5%	DC 5V±5%	DC 5V±5%
本体スペック	カラー	Black	Black	Black
	材質(ベゼル部)	Aluminum	Aluminum	Aluminum
	ベゼル幅	25.0mm	25.0mm	25.0mm
	本体サイズ(W×H×D)	1264.8×735.4×31.6mm	1483.5×858.5×31.6mm	1705.3×983.3×31.6mm
	重量(Head)	10.9Kg	13.9Kg	17.5g
	カートンサイズ(W×H×D)	1366×815×140mm	1585×940×140mm	1808×1066×140mm
梱包総重量	15.63Kg	19.58Kg	24.83Kg	
取扱説明書	対応言語	アラビア語、中国語、英語、フランス語、日本語、スペイン語、ロシア語、ベトナム語		
動作環境	気温	0℃～40℃	0℃～40℃	0℃～40℃
	湿度	20%～80%	20%～80%	20%～80%
取得認証	FCC / CB / RCM / EAC / GB / ICES / RoHS			
同梱品	取り付け金具 / 取扱説明書 / USB Cable (Type-C)			
電源	USB Bus Power	USB Bus Power	USB Bus Power	