

ステップ4

その他の症状について

これらの症状以外の症状や対応方法についても取扱説明書の「故障かな?と思ったら」に詳しく記載されています。

故障ではないときもありますので、ご参考に点検をお願いします。



4

ステップ5

ご相談窓口のご案内

取扱説明書をご確認いただいても正常に動作しない場合は、お手元に保証書をご用意のうえ、下記ご相談窓口かお買い上げ店にご相談ください。

お客様ご相談センター **ナビダイヤル** ☎0570-00-3311 に電話する。

自動音声案内では、用件として「2:使用方法や故障と思われるご相談」を選ぶ。

解決できなかった問題をご相談ください。

お客様ご相談センター

ナビダイヤル ☎0570-00-3311

〔全国どこからでも市内通話料金でご利用いただけます〕

自動音声案内では、はじめに用件として「2:使用方法や故障と思われるご相談」を選んでください。

選択番号は変更になることがありますのでご容赦願います。

携帯電話・PHSでのご利用は 03-5448-3311

〔ナビダイヤルがご利用できない場合はこちらをご利用ください〕

FAX 0466-31-2595

受付時間:月~金曜 9:00~20:00 土・日・祝日 9:00~17:00

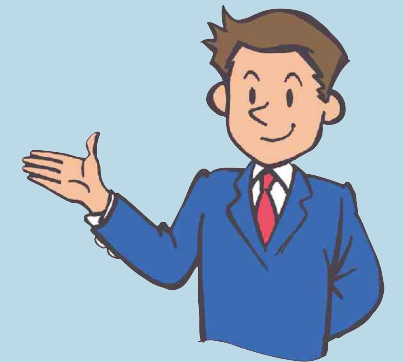
5

SONY®

2-177-485-01 (1)

故障?と思うその前に

プラズマテレビ/液晶テレビ編



ステップ1

よくある質問編

故障かなと思ったら、まず下記をご確認ください。

? 電源が入らない

電源コードやディスプレイケーブル(ディスプレイとメディアレシーバーユニット別体型のとき)がしっかりつながっているか、もう1度確認してください。

テレビ本体の主電源を入れてください。

それでもだめなときは、電源コードを抜き差ししてみてください。

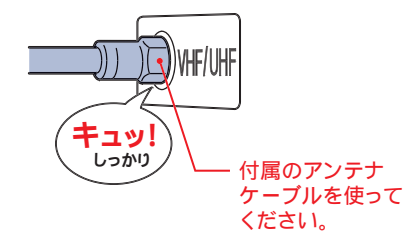
? 画像が出ない

テレビ共通

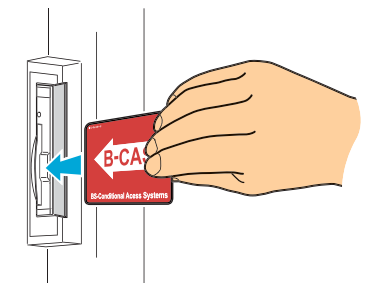
アンテナ線や接続ケーブルがしっかりつながっているか、もう一度確認してください。

地上デジタル BSデジタル 110度CSデジタル の場合

B-CASカードが正しい向きにしっかりと入っているか確認してください。



付属のアンテナケーブルを使ってください。



お使いの機種によって、挿入口の位置や入れかたは異なります。

? 時々画面の大きさが変わる

オートワイドが働いていると、最適な画面モードに自動的に切り換わります。メニュー設定の中のオートワイド設定を「切」にすれば、お好みの画面モードに固定できます。

設定方法について詳しくは、取扱説明書をご覧ください。なお、お買い上げ時は、オートワイドは「2」に設定されており、最適な画面モードに自動的に切り換わるようになっています。

? 異音が出る

周囲との温度差でキャビネットが収縮し、「ピシッ」という音が出ることがありますが、本機に影響はなく、故障ではありません。電源を切っているときでも音が出ることがあります。

ステップ2

テレビ共通の画質編

地上アナログ 地上デジタル

地上アナログ放送や地上デジタル放送受信時にきれいに映らない。

地上アナログのときは

横しまノイズ



スノーノイズ



地上デジタルのときは

ブラックアウト



電波妨害や接触不良がおきています。アンテナ線が端子にきちんとつながっているか、折れたり切れたりしていないか確認してください。

アンテナがつながっているのに、電源を入れてもチャンネルを選んでも放送が映らない。

地上アナログ放送



地上デジタル放送



地上デジタル放送、地上アナログ放送では受信設定が必要です。

地上デジタル放送の場合

テレビ放送が行なわれている時間帯に、メニュー設定の中の「チャンネルスキャン」で設定してください。

地上アナログ放送の場合

テレビ放送が行なわれている時間帯に、メニュー設定の中の「自動チャンネル設定」で設定してください。

* KLV-14/20SP2、14/20AP2は「チャンネルスキャン」で設定してください。

ステップ3

デジタル放送特有の画像編

地上デジタル BSデジタル 110度CSデジタル

デジタル放送がきれいに映らない。

ブロックノイズ



ブラックアウト



地上デジタルのときは

アンテナの受信状態を確認してください。

アンテナレベルを確認してください。アンテナレベルが緑色の位置にないときは、アンテナの向きを調節したり、増幅器(ブースター)を取り付けたりする必要がある場合があります。詳しくは、取扱説明書をご覧ください。

アンテナレベルの確認のしかた

地上デジタル放送のときは、メニュー設定の中の「受信設定」 「地上アンテナ設定」 「地上デジタルアンテナレベル」で確認できます。

BSデジタル・110度CSデジタル放送のときは、メニュー設定の中の「受信設定」 「地上アンテナ設定」 「地上デジタルアンテナレベル」で確認できます。



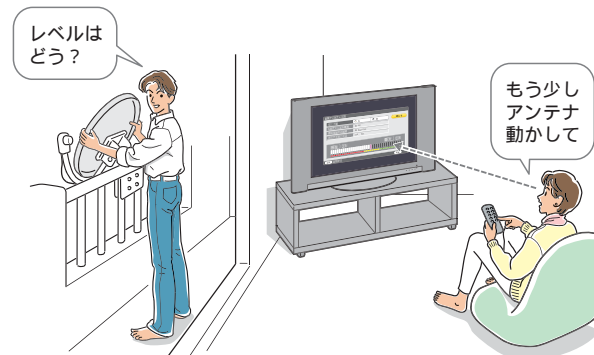
お使いのアンテナが地上デジタル放送に対応しているか確認してください。

これまで地上アナログ放送を受信できていたアンテナでも、地上デジタル放送に対応していなければ、受信できません。対応しているかどうかは、お買い上げ店などにお問い合わせください。

BSデジタル 110度CSデジタルのときは

アンテナレベルが最大になるように、衛星アンテナの向きを再調整してください。

詳しくは、取扱説明書の「BS・110度CS放送の設定をする」 「衛星アンテナの向きを調整する」をご覧ください。



アンテナレベルが25以上あるのに症状が消えないときは、アンテナがデジタル放送に適した性能を持っているか再確認してください。

年数の経過した一部の衛星アンテナ、ブースター(増幅器)、分配器では、性能の劣化やデジタル化に必要な性能が確保されていないため、正しく受信できません。交換が必要な場合があります。

ソニー製の推奨衛星アンテナは、SAN-40BK1/40B1/50B1です。詳しくは、衛星アンテナ製造元のお客窓口や、お買い上げ店などにお問い合わせください。

マンションなどの共同受信システムの方は、マンション管理会社(または管理人や管理組合など)に、BS・110度CSデジタルに対応しているかなどを、お問い合わせください。

ブースター(増幅器)の設置や調整などが必要な場合があります。また、年数の経過した一部の共同受信システムでは、正しく受信できないことがあります。

110度CSに衛星アンテナや分配器、ブースター(増幅器)および共同受信システムが対応していれば、110度CSデジタル放送を受信できます。対応していない場合は、110度CSデジタル放送は受信できません。詳しくは、お買い上げ店か、マンション管理会社にお問い合わせください。

それでもだめなときはステップ4へ