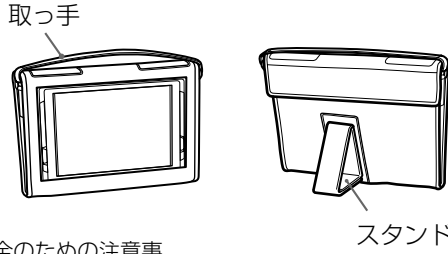




ロケーションフリー専用 お風呂ジャケット

LF-12MT1用

取扱説明書



警告 このお風呂ジャケットは安全のための注意事項を守らないと、火災や人身事故になることがあります。

この取扱説明書には、事故を防ぐための重要な注意事項と取り扱いかたを示しています。

この取扱説明書をよくお読みのうえ、安全にお使いください。お読みになったあとは、いつでも見られるところに必ず保管してください。

必ずお読みください。

誤った使用方法でお風呂ジャケットを使用し、ロケーションフリー液晶モニターに故障が起きた場合、モニター本体の無償修理および記録内容の補償についてはご容赦ください。

LFA-F2

© 2006 Sony Corporation Printed in Japan

警告 安全のために

誤った使いかたをすると、火災や感電などにより人身事故になることがあります。事故を防ぐために次のことを必ずお守りください。

万一、異常が起きたら

- 1 モニターの電源を切る。
- 2 モニターをお風呂ジャケットから取り出す。
- 3 バッテリーを取り外す。
- 4 充分乾燥させた後、お買い上げ店またはロケーションフリーカスタマーサポートセンター（下記）に連絡する。

警告表示の意味

取扱説明書およびお風呂ジャケットでは、次のような表示をしています。表示の内容をよく理解してから本文をお読みください。

警告 この表示の注意事項を守らないと、火災・感電などにより死亡や大けがなどの人身事故につながる可能性があります。

注意 この表示の注意事項を守らないと、感電やその他の事故によりけがをしたり周辺の家財に損害を与えたりすることがあります。

注意を促す記号



行為を禁止する記号



行為を指示する記号



警告 下記の注意事項を守らないと、**火災、感電により死亡や大けがの原因**となります。

ACアダプターをモニターにつけたまま使用しない
感電やモニター故障の原因となります。



頭にかぶらない
顔をおおうと窒息したり、酸欠状態になる危険性があります。



ライターやマッチ、ガスコンロなど火器の近くで使用しない
火災や感電、モニター故障、お風呂ジャケットが破損する場合があります。



使用後にお風呂ジャケットからモニターを取り出すときは、モニター表面が常温に下がるまで手を触れないやけどをする場合があります。



モニタークッションを取り出し、再び取り付けるときは向きに注意して取り付ける
お風呂ジャケット底部のクッションを取り出し、再び取り付けるときは向きに注意して取り付けてください。誤った取り付け方をすると、内部に水が入り、感電やモニター故障の原因となります。



注意 下記の注意事項を守らないと**けが**をしたり**周辺の品物に損害**を与えたりすることがあります。

水の中には絶対に入れない、大量の水をかけない
水中での使用はできません。水中に入れると内部に水が入り、感電やモニター故障の原因となります。



石けんや洗剤などがついた手で持たない
滑ってモニターを落とし、けがやモニター故障の原因となります。



マジックテープはしっかりと留める
しっかりと留まっていないと、モニターが落下し、けがやモニター故障の原因となります。また、内部に水が入り、感電やモニター故障の原因となります。



スタンドは指定された方法で使用する
誤った使いかたをすると、モニターが転倒したり、落下し、けがやモニター故障の原因となります。



持ち運ぶときは取っ手をしっかりと持って運ぶ
滑ってモニターを落とし、けがやモニター故障の原因となります。



スタンドを持って運ばない
スタンド部が破れて落下し、けがやモニター故障の原因となります。



スタンドを使用するときはマジックテープをしっかりと留め、安定した場所で使用する

モニターが転倒したり、落下し、けがやモニター故障の原因となります。



高い所には置かない
モニターが落下し、けがやモニター故障の原因となります。



スタンドや取っ手をタオル掛けなどの棒に吊るして使用しない
モニターが落下し、けがやモニター故障の原因となります。



モニターを入れたまま逆さに持たない
モニターが落下し、けがやモニター故障の原因となります。



サウナでは使用しない
感電やモニター故障の原因となります。



ぬれた手でお風呂ジャケットからモニターを取り出さない
感電やモニター故障の原因となります。取り出すときは必ずお風呂ジャケットの水気も取り除いてください。



お風呂ジャケットが破れたときや糸がほつれたときは、直ちに使用を中止する
内部に水が入り、感電やモニター故障の原因となります。



お風呂ジャケットを改造しない
内部に水が入り、感電やモニター故障の原因となります。また、お風呂ジャケットの破損や変形の原因となります。



お風呂ジャケットは上下逆に取り付けない
内部に水が入り、感電やモニター故障の原因となります。



LF-12MT1のモニター以外のものを入れない
このお風呂ジャケットはLF-12MT1専用です。LF-12MT1のモニター以外のものを入れると、内部に水が入り、けがをしたり、物品に損害を与えたりする場合があります。



先のとがったもので、お風呂ジャケットを押さない
お風呂ジャケットに穴があき、内部に水が入り、感電やモニター故障の原因となります。また、モニターやお風呂ジャケットに傷がつく場合があります。



ソニー株式会社 〒108-0075 東京都港区港南1-7-1
お問い合わせはロケーションフリー カスタマーサポートセンターへ
ナビダイヤル：☎ 0570-05-0005(全国どこからでも市内通話料でご利用いただけます)
携帯電話・PHSでのご利用は：0191-31-8595
受付時間：月～金 午前9時～午後8時
土・日・祝日 午前9時～午後5時

ロケーションフリーQ&A : <http://www.sony.co.jp/locationfree/QA/>

eco info この説明書は、古紙 70% 以上の再生紙を使用しています。

<http://www.sony.co.jp/>

このお風呂ジャケットは、ロケーションフリーのモニターを浴室や水辺などで見るときに、水滴がかからないようにするためのものです。

防水性と耐用年数についてのご注意

お風呂ジャケットは、JIS IPX4（防まつ形 旧JIS保護等級4級）*です。お風呂ジャケットは消耗品です。使用するたびに防まつ性が薄れる場合があります。使用頻度や保存状態によって変わりますが、1年程度で使用寿命とお考えください。

* JIS IPX4（防まつ形 旧JIS保護等級4級）：いかなる方向から水の飛まつを受けても有害な影響がないもの

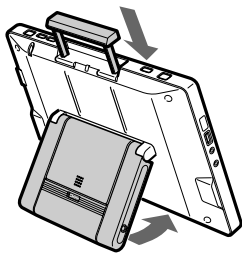
モニターをお風呂ジャケットに入れる

ご注意

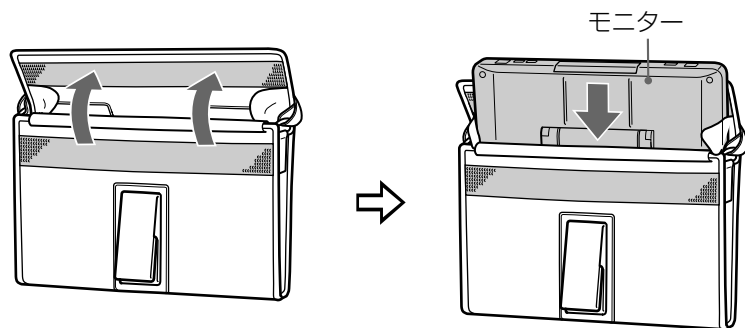
- ご使用前には、穴や破れがないか充分ご確認ください。
- お風呂ジャケット使用時は、指でモニターを操作してください。

1 ロケーションフリー液晶モニターからコード類をすべて抜き、バッテリーが入っているか確認する。

2 モニタースタンドとハンドルをたたむ

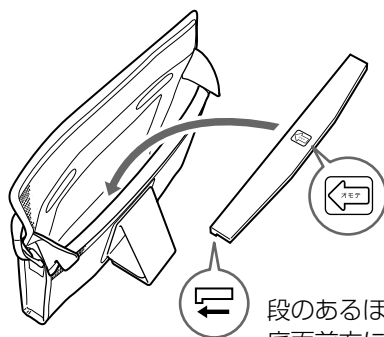


3 お風呂ジャケットのふたを開け、モニターを入れる。



モニタークッションの取り付けかた

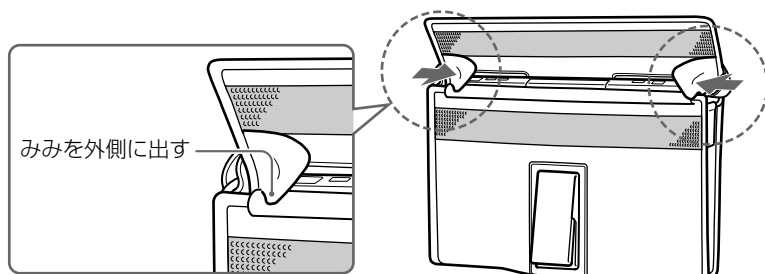
図のように、シールが貼られている面を上にして、矢印の向きがお風呂ジャケットの前面になるように、クッションを取り付ける。



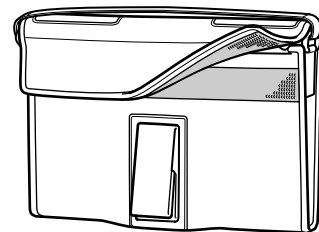
シールが貼られている面を上にして、この向きで取り付ける

段のあるほうを底面前方にする

4 両側のみみを外側に出して、ふたをしっかりと折りたたむ。



5 ふたをお風呂ジャケットの裏側に折り返し、端まできちんと押しつけてマジックテープを留める。

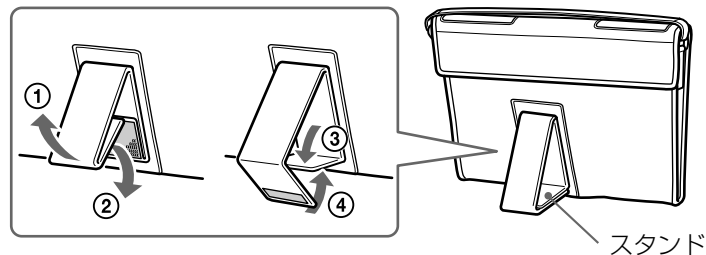


ちょっと一言

音声聞き取りづらい場合は、ロケーションフリー本体の音質を調整して高音を強くすると、よりよい音質でお楽しみいただけます。

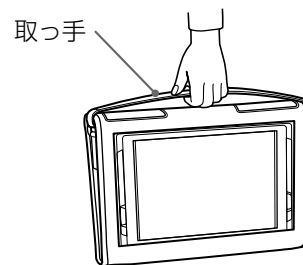
スタンドを立てて使う

マジックテープをしっかりと留めてください。



持ち運ぶ

取っ手をしっかり持って運んでください。



ご注意

取っ手は持ち運ぶためのものです。タオル掛けなどの棒に吊るして使用しないでください。

使用上のご注意

使用条件について

- 以下のような条件で使用しないでください。モニター故障の原因となります。
 - 気温0～35℃の範囲以外で使用しない。
 - 連続1時間以上使用しない。
- 60℃以上のお湯をかけないでください。モニター故障や、お風呂ジャケットの破損や変形の原因となります。
- 温泉で使用したり、入浴剤を混ぜたお湯をかけないでください。お風呂ジャケットの変色の原因となります。
- お風呂ジャケットの取り付けは、常温下で行ってください。5℃以下の場所での取り付け、浴室へ持ち込むと、結露し、モニター故障の原因となります。
- お風呂ジャケットを変形させた状態で放置しないでください。お風呂ジャケットの破損や変形の原因となります。

お手入れについて

- 使用後は、乾いた布で水気をよく拭き取り、モニターをお風呂ジャケットから取り出し、日陰で十分に乾燥させてください。お風呂ジャケット内部に水が入ると、モニター故障の原因となります。
- 電子レンジ、暖房機器、ドライヤー、洗濯機、乾燥機などを使って乾燥させないでください。お風呂ジャケットの破損や変形の原因となります。
- 洗剤、化学ぞうきん、アルコール、シンナー、ベンジンなどを使ってお風呂ジャケットの表面を拭かないでください。表面が変色する場合があります。
- お風呂ジャケットの窓部は、材質（ウレタンシート）の特性により、完全に透明ではありません。白っぽく見えるのは、汚れや曇りではありません。
- 殺虫剤のような揮発性のものをかけたり、ゴムやビニール製品に長時間接触させると、変質したり塗装がはげたりすることがあります。

主な仕様

材質	合成皮革、ウレタンシート、ポリプロピレン
最大外形寸法	380 × 270 × 50 mm（幅 × 高さ × 奥行き）
質量	約350 g

仕様および外観は、改良のため予告なく変更することがありますが、ご了承ください。