

光音声用コード

## RC-104

## 取り付けと接続

お買い上げいただきありがとうございます。

本製品はソニーカーオーディオ/ビジュアル製品専用の光音声用コードです。  
デジタル出力端子と角型光入力端子を接続します。**警告**

本製品は、安全のための注意事項を守らないと、火災や人身事故の原因となります。

この「取り付けと接続」には、事故を防ぐための重要な注意事項と製品の取り扱いかたを示しています。  
この「取り付けと接続」をよくお読みのうえ、製品を安全にお使いください。お読みになったあとは、いつでも見られるところに必ず保管してください。**警告**

## 安全のために

## 警告表示の意味

「取り付けと接続」では、次のような表示をしています。表示の内容をよく理解してから本文をお読みください。

**警告**

この表示の注意事項を守らないと、火災・感電などにより死亡や大けがなど人身事故の原因となります。

行為を禁止する記号



禁止

行為を指示する記号



指示

**警告**

火災



感電

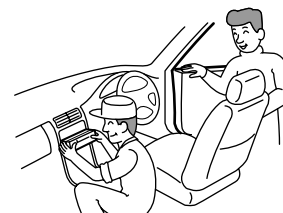
次の注意事項を守らないと**火災・感電**  
により**死亡や大けが**の原因となります。

## 正しく取り付ける

本製品をご自分で取り付けるときは、「取り付けと接続」の説明に従って、正しく取り付けてください。正しい取り付けをしないと、火災や感電の原因となります。



指示



## 前方の視界を妨げる場所に取り付けけない

前方の視界の妨げになると、事故やけがの原因となります。



禁止

## エアバッグシステムの動作の妨げになる場所に取り付けけない

動作の妨げになる場所に取り付けると、けがの原因となります。



禁止

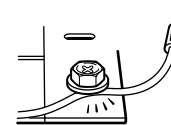
## 運転操作の妨げや車体の可動部の妨げになる場所に取り付けけない

事故や感電、火災の原因となります。次のことをお守りください。

- ネジやシートレールなどの可動部にコード類をはさみ込まない。
- コード類はまとめる。
- ステアリングやシフトレバー、ブレーキペダルなどが正しく操作できることを確認する。



禁止



## 雨、水がかかる場所、湿気、ほこりの多い場所には取り付けけない

上記のような場所に取り付けると、火災や感電の原因となります。



禁止

## 車の性能を維持するための部品を使わない

車体のボルトやナットを利用するとき、次の部品を使うと、制動不能による事故や火災の原因となります。

- ステアリング系統
- ブレーキ系統
- タンク類など



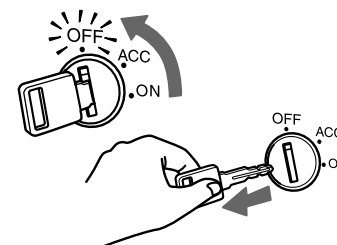
禁止

## 取り付け、接続作業をするときには、イグニッションスイッチをOFFにするか、キーを抜いておく

イグニッションスイッチをONにしたまま作業をすると、バッテリーあがりや、ショートによりヒューズ飛びや発煙などの原因となります。



指示

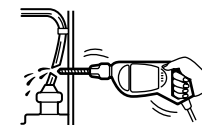


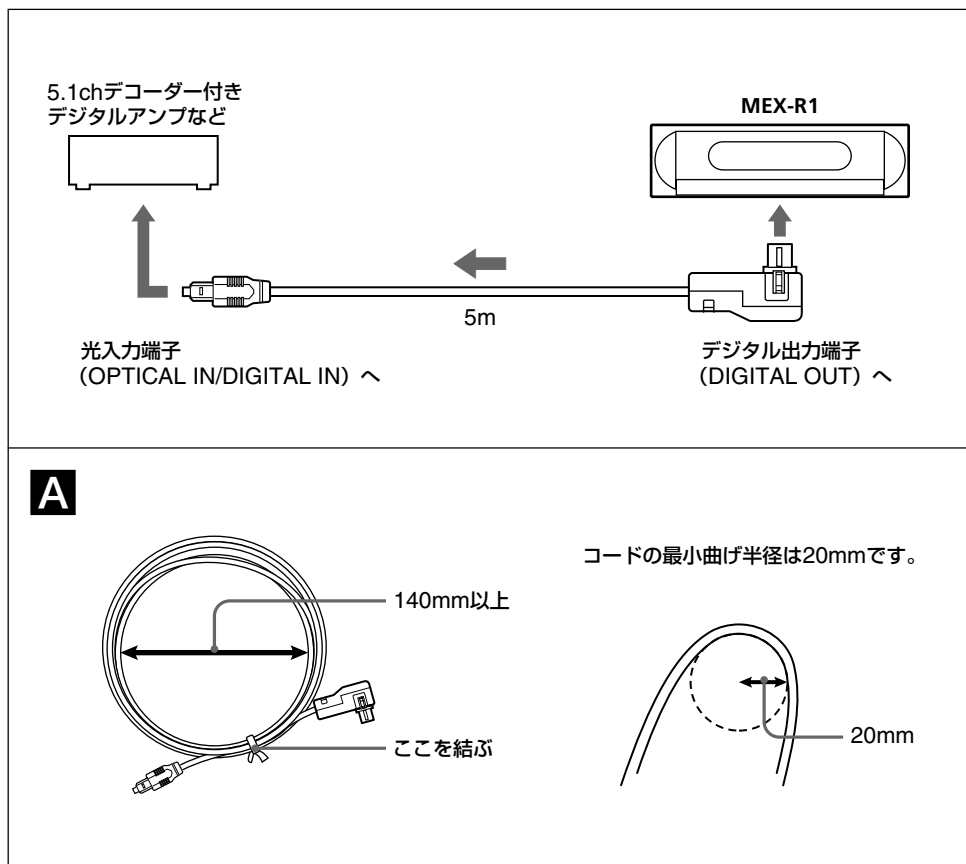
## パイプ類、タンク、電気配線などを傷つけない

火災の原因となります。車体に穴を開けて取り付けるときは、パイプ類、タンク、電気配線などの位置を確認してください。



禁止





## 使用上の注意

- コードの最小曲げ半径は20mmです。
- コードには落下物などによる衝撃を与えないでください。
- コードの抜き差しは、プラグを持って、ていねいにおこなってください。
- コードの端面が汚れると性能が低下しますので、汚さないようにしてください。


## 保管するときは（図A）

図のように結んで保管してしてください。

商品の修理、お取り扱い方法、お買物相談などの問い合わせ

● <http://www.sony.co.jp/SonyDrive/>

お客様ご相談センター

● ナビダイヤル .....  0570-00-3311

(全国どこからでも市内通話料でご利用いただけます)

● 携帯電話・PHSでのご利用は...03-5448-3311

(ナビダイヤルがご利用できない場合はこちらをご利用ください)

● FAX ..... 0466-31-2595

受付時間 : 月～金 9:00～20:00 土・日・祝日 9:00～17:00

お電話は自動音声応答にてお受けしています。

ソニー株式会社 〒141-0001 東京都品川区北品川 6-7-35