

# バッテリーチャージャー

## 取扱説明書

お買い上げいただきありがとうございます。

**警告** 電気製品は安全のための注意事項を守らないと、火災や人身事故になることがあります。

この取扱説明書には、事故を防ぐための重要な注意事項と製品の取り扱いかたを示しています。この取扱説明書をよくお読みのうえ、製品を安全にお使いください。お読みになったあとは、いつでも見られるところに必ず保管してください。

**BC-TRM**

InfoLITHIUM™ M SERIES



© 2003 Sony Corporation Printed in Japan

本機は“インフォリチウム”バッテリー（Mシリーズ）対応です。“インフォリチウム”バッテリー（Mシリーズ）にはInfoLITHIUM™ Mロゴが付いています。

InfoLITHIUM（インフォリチウム）はソニー株式会社の商標です。

- ニカドタイプ、ニッケル水素タイプのバッテリーの充電には使えません。
- リチウムイオンタイプの“インフォリチウム”バッテリー（Mシリーズ）以外の充電には使えません。

## 使用上のご注意

バッテリーチャージャーは防じん、防滴、防水仕様ではありません。

### 充電について

- 必ずソニー製純正バッテリーをお使いください。
- 専用バッテリー以外の充電には使わないでください。
- バッテリーはしっかり取り付けてください。

#### 充電するときの温度

室温が0℃～40℃の範囲で充電できますが、電池の性能を十分に発揮させるためには、10℃～30℃での充電をおすすめします。10℃～30℃以外では、効率のよい充電ができないことがあります。

### 置いてはいけない場所

使用中、保管中にかかわらず、次のような場所に置かないでください。故障の原因になります。

- 異常に高温になる場所  
炎天下や夏場の窓を閉め切った自動車内は特に高温になり、放置すると変形したり、故障したりすることがあります。
- 直射日光の当たる場所、熱器具の近く  
変形したり、故障したりすることがあります。
- 激しい振動のある場所
- 強力な磁気や放射線のある場所
- 砂地、砂浜などの砂ほこりの多い場所  
海辺や砂地、あるいは砂ほこりが起こる場所などでは、砂がかからないようにしてください。故障の原因になります。

### 使用について

- バッテリーチャージャーはお手近なコンセントを使用してください。本機はCHARGEランプが消えていても電源から遮断されておりません。本機を使用中、不具合が生じたときは、すぐにバッテリーチャージャーをコンセントから抜き、電源を遮断してください。
- バッテリーチャージャーを壁との隙間などの狭い場所に設置して使用しないでください。
- 充電するときは、バッテリーをバッテリーチャージャーにしっかり取り付けてください。
- バッテリーを斜めに取り付けると端子部分を損傷することがあります。
- バッテリー保護のため、充電が完了しましたら、早めにバッテリーチャージャーからバッテリーを取りはずしてください。
- 強い衝撃を与えたり、落としたりしないでください。
- TVやAMラジオやチューナーの近くで使わないでください。  
TVやラジオ、チューナーに雑音が入ることがあります。
- 使用後は必ずバッテリーチャージャーをコンセントから抜いておいてください。コンセントから抜くときはバッテリーチャージャーを持って抜いてください。  
バッテリーを持って抜かないでください。
- 本機の接点部に他の金属類が触れないようにしてください。ショートすることがあります。
- バッテリーチャージャーを海外旅行者用の電子式変圧器（トラベルコンバーター）に接続しないでください。  
発熱や故障の原因となります。

### お手入れについて

- 汚れがついたときは、柔らかい布やティッシュペーパーなどで、きれいに拭き取ってください。
- 汚れがひどいときは、水でうすめた中性洗剤に柔らかい布をひたし、固くしぼってから汚れを拭き取り、乾いた布で仕上げてください。
- アルコール、シンナー、ベンジンなどは使わないでください。変質したり、塗装がはげたりすることがあります。
- 化学ぞうきんをご使用の際は、その注意書きに従ってください。
- 殺虫剤のような揮発性のものをかけたり、ゴムやビニール製品に長時間接触させると、変質したり、塗装を傷めたりすることがあります。

## 警告 安全のために

ソニー製品は安全に充分配慮して設計されています。しかし、電気製品はすべて、まちがった使いかたをすると、火災や感電などにより人身事故になることがあり危険です。事故を防ぐために次のことを必ずお守りください。

### ●安全のための注意事項を守る

#### ●定期的に点検する

1年に1度は、電源プラグ部に異常がないか、故障したまま使用していないか、また、電源プラグ部とコンセントの間にほこりがたまっていないか、などを点検してください。

#### ●故障したら使わない

動作がおかしくなったり、バッテリーチャージャーなどが破損しているのに気づいたら、すぐにソニーの相談窓口にご相談ください。

#### ●万一、異常が起きたら

- 変な音やにおい、煙が出た場合は
- ①バッテリーチャージャーをコンセントから抜く
  - ②ソニーの相談窓口にご相談する

### 警告表示の意味

取扱説明書および製品では、次のような表示をしています。表示の内容をよく理解してから本文をお読みください。

**警告** この表示の注意事項を守らないと、火災・感電などにより死亡や大けがなど人身事故の原因となります。

**注意** この表示の注意事項を守らないと、感電やその他の事故によりけがをしたり周辺の家財に損害を与えたりすることがあります。

#### 注意を促す記号



#### 行為を禁止する記号



#### 行為を指示する記号



**警告** 下記の注意事項を守らないと、**火災・感電**により**死亡や大けが**の原因となります。

ハンマーなどでたたいたり、踏みつけたり、落下させるなど、**強い衝撃を与えない**

#### 分解や改造をしない

火災や感電の原因となります。内部の点検や修理はソニーの相談窓口にご相談ください。

**指定以外のバッテリー（電池）、バッテリーチャージャーを使わない**  
火災やけがの原因になることがあります。

#### 内部に水や異物を入れない

水や異物が入ると火災や感電の原因となります。万一、水や異物が入ったときは、バッテリーチャージャーをコンセントから抜いて、ソニーの相談窓口にご相談ください。

**水・海水・牛乳・清涼飲料水・石鹼水などの液体でバッテリーをぬらさない**

感電の原因となります。

#### 電源プラグ部は根元まで確実に差し込む

差し込みが不完全ですと、発火、感電の原因となり、やけどやけがをする恐れがあります。

#### 水のある場所に置かない

バッテリーチャージャーやバッテリーに水が入ったり、ぬれたり、風呂場で使ったりすると、火災や感電の原因となります。

**注意** 下記の注意事項を守らないと、**けが**をしたり**周辺の家財に損害**を与えたりすることがあります。

**水滴のかかる場所など湿気の多い場所やほこり、油煙、湯気の多い場所では使わない**

上記のような場所で使うと、火災や感電の原因となることがあります。

#### ぬれた手でバッテリーチャージャーをさわらない

感電の原因となることがあります。

#### 使用しないときは、バッテリーチャージャーをコンセントから抜く

使用しないときはバッテリーチャージャーをコンセントから抜き、バッテリーをはずして保存してください。火災の原因となることがあります。

#### 安定した場所に置く

ぐらついた台の上や傾いたところなどに置くと、製品が落ちてけがの原因となる場合があります。

**通電中のバッテリーチャージャー、充電中のバッテリーに長時間ふれない**

温度が相当上がることがあります。長時間皮膚がふれたままになっていると、低温やけどの原因となる場合があります。

#### バッテリーチャージャーを布団などでおおった状態で使わない

熱がこもってケースが変形したり、火災の原因となる場合があります。



プラグをコンセントから抜く

指示

禁止

禁止

禁止

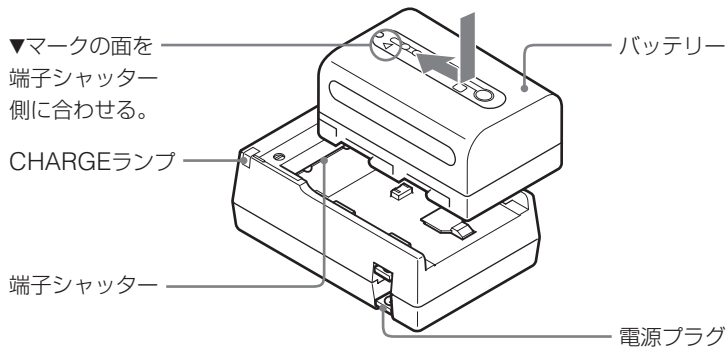
禁止

禁止

# バッテリーを充電する

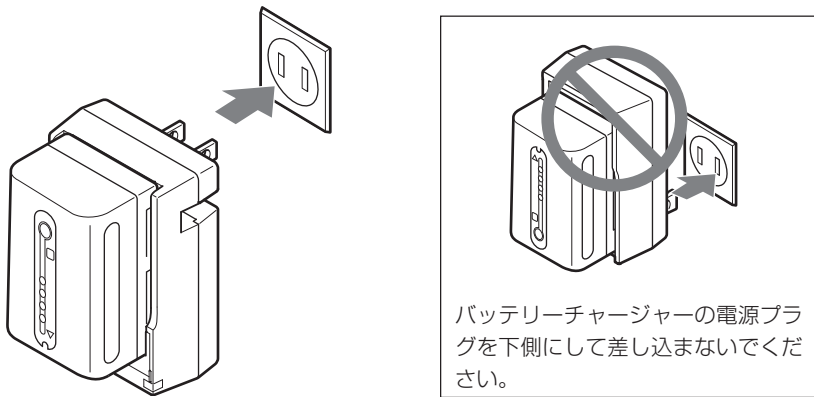
バッテリーを取り付けて充電します。

- 1 **バッテリーをはめ込んでから矢印の方向へずらす。**  
端子シャッターが完全に隠れるまでスライドしてください。



- 2 **電源プラグを引き起こし、コンセントへ差し込む。**

充電が始まると、CHARGEランプ (オレンジ色) が点灯します。  
充電が終了するとCHARGEランプが消えます (実用充電)。  
続けて約1時間充電するとさらに長く使えます (満充電)。



## バッテリーを取りはずすとき

取り付けたときの操作と反対の方向にスライドさせ、真上に持ち上げてください。

## 充電時間について

バッテリー	NP-FM30	NP-FM50	NP-FM55H	NP-FM70/ QM70	NP-QM71/ QM71D	NP-FM90	NP-FM91/QM91/ QM91D
満充電時間	約210分	約280分	約390分	約500分	約580分	約720分	約830分
(実用充電時間)*	(約150分)	(約220分)	(約330分)	(約440分)	(約520分)	(約660分)	(約770分)

\* 使い切ったバッテリーの充電時間。

周囲の温度やバッテリーの状態によっては、上記の充電時間と異なる場合があります。

## 急いで使いたいとき

バッテリーは、充電が完了する前でも必要なときに取りはずして使えます。ただし、充電時間によってお使いになれる時間が異なります。

## ご注意

- CHARGEランプが点灯しないときはバッテリーがしっかり取り付けられているか確認してください。しっかり取り付けられていないと、充電されないことがあります。
- すでに充電を完了しているバッテリーを取り付けるとき、CHARGEランプが1度点灯してから消えます。
- 長い間放置したバッテリーを充電する場合は、充電時間が伸びることがあります。
- 充電端子には衝撃を与えないでください。バッテリーを取り付けるときなどは、ぶつけないよう特にご注意ください。
- 次のような場合にはバッテリーまたはバッテリーチャージャーの故障の可能性があります。ソニーの相談窓口にご相談ください。
  - CHARGEランプが点灯しなかった場合
  - 充電を完了しているバッテリーでお手持ちのカメラなどが動作しない場合

# 海外へお持ちになる方へ

本機を海外旅行者用の電子式変圧器(トラベルコンバーター)に接続しないでください。発熱や故障の原因となります。

# 主な仕様

定格入力	AC100V-240V、50/60Hz 7VA (100V時) 10VA (240V時)
定格出力	DC8.4V、0.3A
使用温度	0℃~40℃
保存温度	-20℃~+60℃
最大外形寸法	約47×27×70mm (幅/高さ/奥行き)
質量	約70g
同梱物	バッテリーチャージャー (1)、印刷物一式

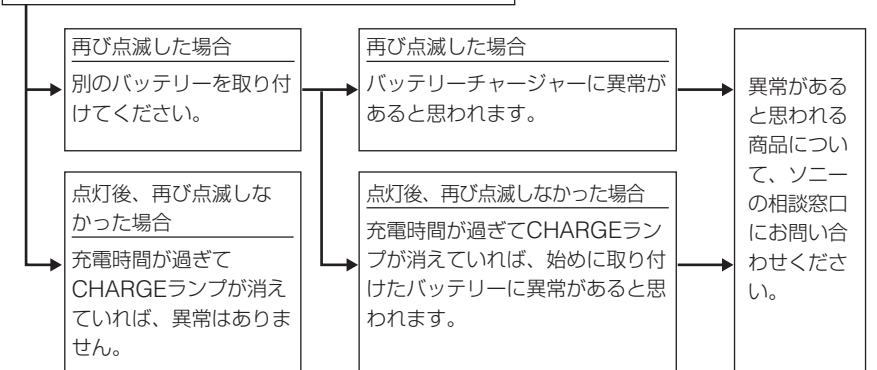
本機の仕様および外観は、改良のため予告なく変更することがありますが、ご了承ください。

# 故障かな?と思ったら

もう1度点検してみましょう。それでも正常に動作しないときは、ソニーの相談窓口にお問い合わせください。

CHARGEランプが点滅した場合は、下記の手順にしたがって確認してください。

充電中のバッテリーを取りはずし、もう1度、同じバッテリーを確実に取り付けてください。



# 保証書とアフターサービス

## 保証書

- この製品には保証書が添付されていますので、お買い上げの際、お受け取りください。
- 所定事項の記入および記載内容をお確かめのうえ、大切に保存してください。
- 保証期間は、お買い上げ日より1年間です。

## アフターサービス

### 調子が悪いときはまずチェックを

この取扱説明書をもう一度ご覧になってお調べください。

### それでも具合の悪いときはサービスへ

ソニーの相談窓口にご相談ください。

### 保証期間中の修理は

保証書の記載内容に基づいて交換させていただきます。詳しくは保証書をご覧ください。

### 記録内容は補償できません

万一、本機の不具合により記録や再生がされなかった場合、画像や音声などの記録内容の補償については、ご容赦ください。

### ご相談になるときは次のことをお知らせください。

- 型名: BC-TRM
- 故障の状態: できるだけ詳しく
- お買い上げ日

よくあるお問い合わせ、解決方法などは、ホームページをご活用ください。

<http://www.sony.co.jp/support>

### 使い方相談窓口

フリーダイヤル..... 0120-333-020  
携帯電話・PHS・一部のIP電話... 0466-31-2511  
受付時間 月~金: 9:00~18:00  
土日・祝日: 9:00~17:00

### 修理相談窓口

フリーダイヤル..... 0120-222-330  
携帯電話・PHS・一部のIP電話... 0466-31-2531  
※取扱説明書・リモコン等の購入相談はこちらへお問い合わせください。  
受付時間 月~金: 9:00~20:00  
土日・祝日: 9:00~17:00

左記番号へ接続後、最初のガイダンスが流れている間に「400」+「#」を押してください。直接、担当窓口へおつなぎします。

FAX (共通) 0120-333-389

ソニー株式会社 〒108-0075 東京都港区港南1-7-1

<http://www.sony.co.jp/>

この説明書は、古紙70%以上の再生紙と、VOC (揮発性有機化合物)ゼロ植物油型インキを使用しています。