

パーソナル
ナビゲーション
システム

nav-u

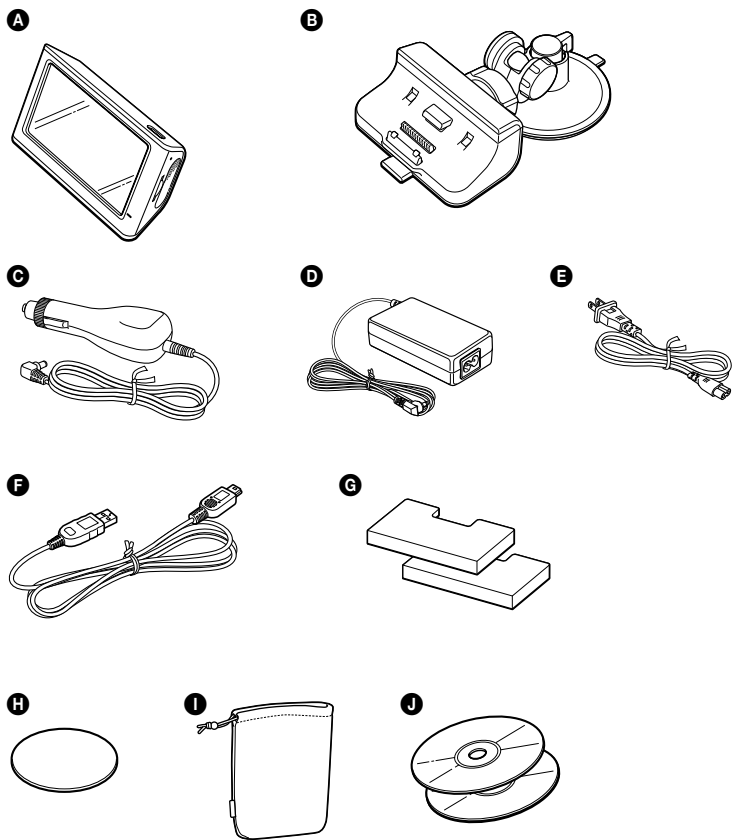
取付接続編

NV-U1

本書をよくお読みのうえ、製品を安全にお使いください。
お読みになったあとは、いつでも見られるところに必ず保管してください。

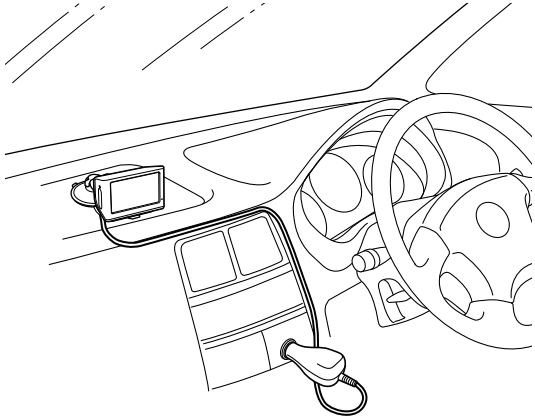
© 2007 Sony Corporation Printed in Thailand

同梱品を確認する



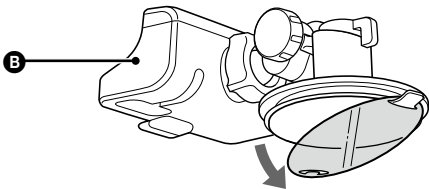
- 取扱説明書 安全のために
- 取付接続編
- 取扱説明書 基本編
- 取扱説明書 本編
- ソフトウェア使用許諾契約書
- 製品カスタマー登録のお願い
- ソニーご相談窓口のご案内
- 保証書

取り付ける



本製品は、道路交通法および関連する法令・規定類に抵触しないよう正しくダッシュボードにお取り付けください。特に前方視界の妨げにならないようご注意ください。

1 保護シートをはがす

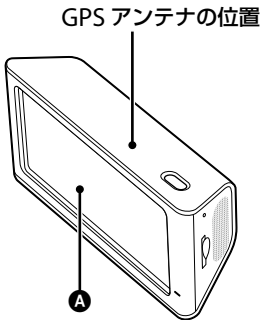


ご注意

吸盤の吸着面が汚れないようにダッシュボードから吸盤ははずしたときは、必ず保護シートを取り付けてください。吸着面が汚れると吸着力が低下することがあります。

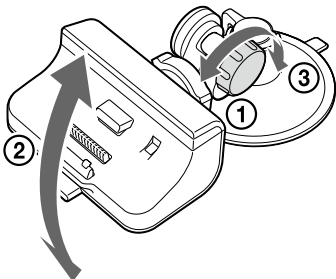
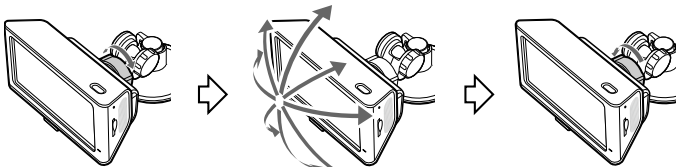
2 取り付け位置を決める

- クレードルの底面がダッシュボードに接触できる位置を選んでください。
- 取り付け面は平滑で凸凹のない、なるべく水平な場所を選んでください。曲面や垂直面、斜面ではクレードルが正しく取り付けられない場合があります。
- 他の機器のアンテナや金属などの障害物がない場所を選んでください。
- GPS を受信しやすいよう、他の機器のアンテナや金属などの障害物がない場所を選んでください。



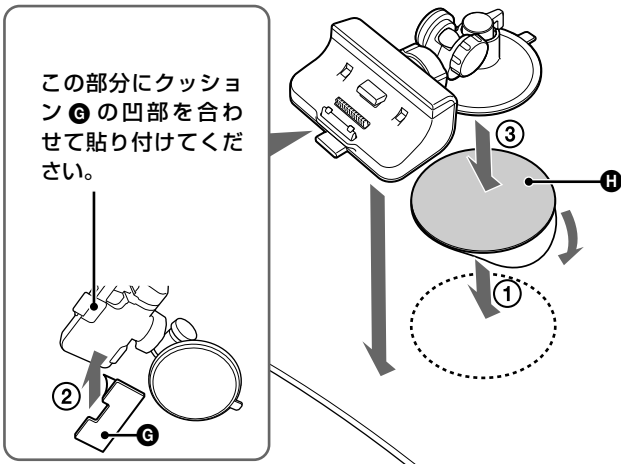
角度調節のしかた

固定つまみをゆるめて角度を調節します。
調節後は固定つまみをしっかり締めて固定してください。



3 ダッシュボードに取り付ける

- ① ダッシュボードに付属の取付シート **H** を貼り付けます。
- ② 車の振動によるクレードルの揺れを小さくするために付属のクッション **G** 1 枚をクレードル底面に貼り付けます。クッション **G** の厚さが不足している場合は、もう 1 枚重ねてお使いください。
- ③ クレードルを取付シート **H** に取り付けます。クレードル底面に貼り付けたクッション **G** をダッシュボードに接触させてください。

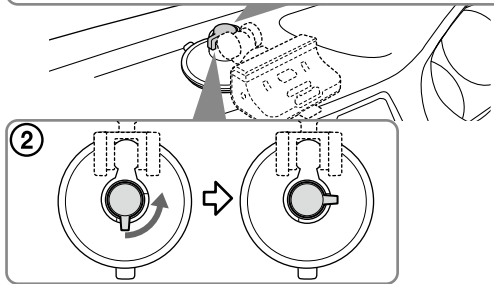
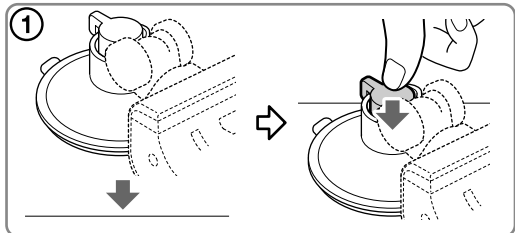


ご注意

- 取り付け面をきれいにしてから取り付けてください。
- 取付シートを貼り付ける位置は仮置きなどをして慎重に選んでください。取付シートは接着力が強いので、ダッシュボードに一度貼り付けると簡単にはがすことができません。無理にはがそうとすると、ダッシュボードが変形したり、破損するおそれがあります。
- 一度はがした取付シートは、接着力が弱くなっているので貼り直しできません。
- ダッシュボードの材質によっては、取付シートがうまく貼り付かないことがあります。
- 取付シートを使わずに直接取り付けると、ダッシュボードの材質によっては、ダッシュボードが変形することがあります。
- 直射日光に数日間放置すると、吸盤の吸着力が低下することがあります。使用しないときは、取りはずして直射日光の当たらない場所に保管してください。
- 吸盤の吸着面中心部付近に傷のように見えるものがある場合があります。これは製造過程で発生するもので、性能には影響がなく、使用上支障はありません。

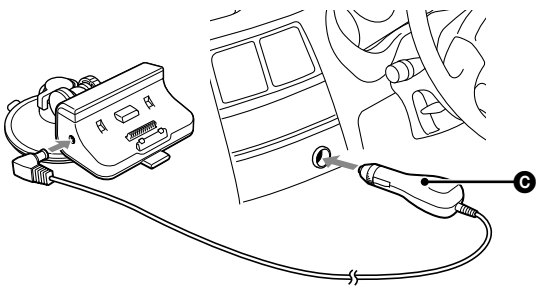
吸盤の取り付けかた

- ① 吸盤のボタンを強く押してしっかり吸着させます。
- ② 吸盤のボタンを反時計回りに 90 度回してロックします。



裏面へつづく →

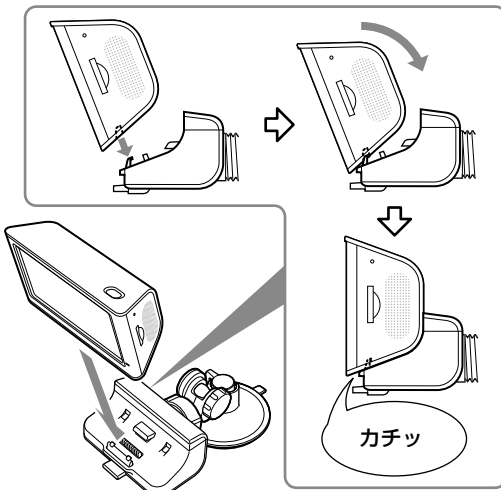
4 シガー電源コード ㉔ を接続する



ご注意

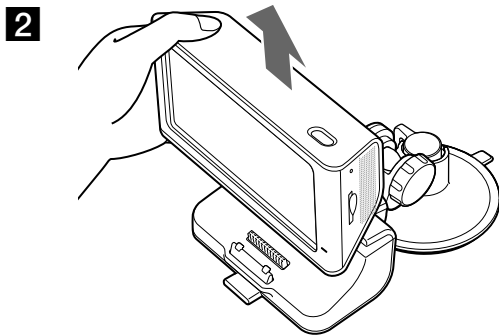
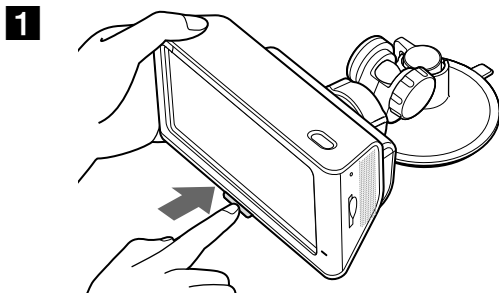
本体やクレードルの端子に車のバッテリー電源を直接接続しないでください。
故障の原因となります。接続するときは、必ず付属のシガー電源コードを使
ってください。

5 本体 ㉑ をクレードル ㉒ に取り付ける



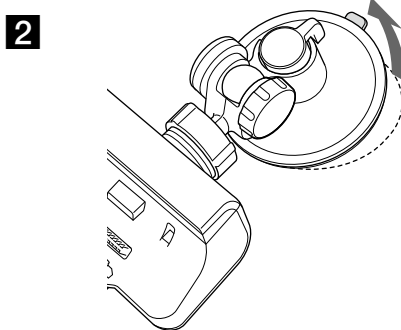
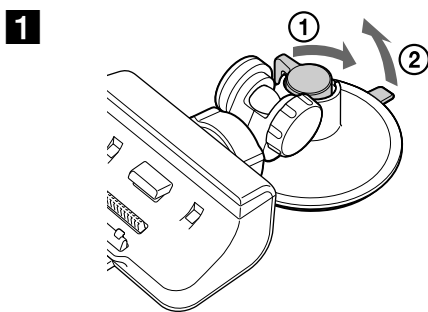
本体のはずしかた

RELEASE ボタンを押してからはずします。



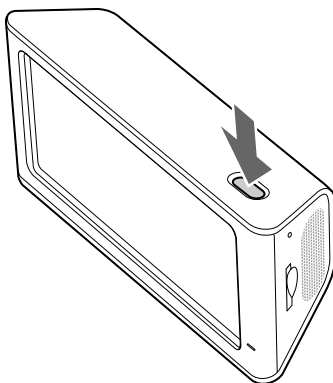
吸盤のはがしかた

吸盤のボタンを時計回りに 90 度回してからはがします。



電源を入 / 切するには

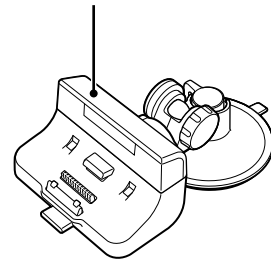
電源を入 / 切するには、I/⏻ ボタンを押します。



VICS 対応ビーコンユニットについて

別売りの VICS 対応ビーコンユニット NVA-VB6 を接続すると、道路交
通情報 (VICS) を見るすることができます。
取り付けかたについて詳しくは、VICS 対応ビーコンユニットに付属の「取
付と接続」をご覧ください。

VICS 対応ビーコンユニット



商品の修理、お扱い方法、お買物相談などの問い合わせ

● <http://www.sony.co.jp/SonyDrive/>

お客様ご相談センター

● ナビダイヤル 0570-00-3311
(全国どこからでも市内通話料でご利用いただけます)

● 携帯電話・PHSでのご利用は... 03-5448-3311
(ナビダイヤルがご利用できない場合はこちらをご利用ください)

● FAX 0466-31-2595

受付時間 : 月~金 9:00~20:00 土・日・祝日 9:00~17:00
お電話は自動音声応答にてお受けしています。

ソニー株式会社 〒108-0075 東京都港区港南1-7-1