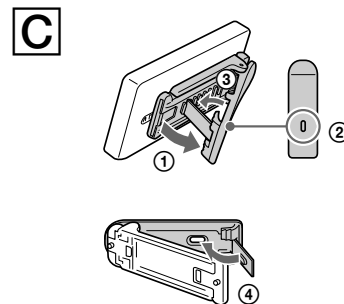
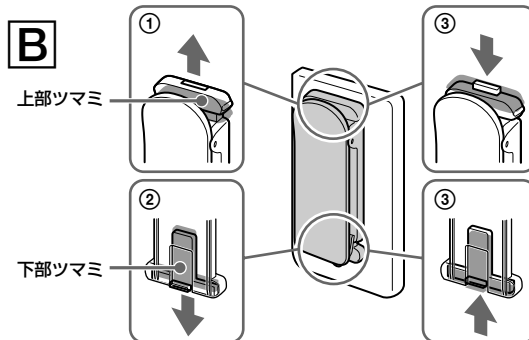
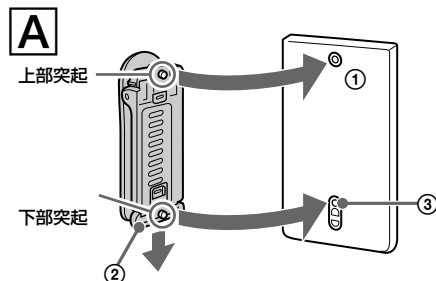


3-281-437-01(1)



取扱説明書

取り付けかた

- 1 上部突起を“ウォークマン”のアクセサリ取付部(図A-①)に入れる。
- 2 クリップの(図A-②)をスライドさせ、下部突起と“ウォークマン”のアクセサリ取付部(図A-③)に合せ入れる。
- 3 クリップの上部ツマミをスライドさせロックする(カチッと音がする：図B-①)。
- 4 クリップを開き、下部のツマミを押しながらスライドさせロックする(カチッと音がする：図B-②)。

ヒント

クリップを装着したままでも“ウォークマン”の基本操作をすることができます。

ご注意

- “ウォークマン”を取り付けたら落下防止のため、必ずツマミをロックしてください。
- “ウォークマン”への傷防止のため、本製品の取付け面および“ウォークマン”表面に、砂やほこりなどの異物が無いことを確認し取り付けてください。砂やほこりが付着した場合は「メガネふきなどのやわらかい布」でふき取ってください。
- クリップを装着した状態では、充電クレードルなどのアクセサリはご使用できない場合があります。その場合は、クリップをとりはずしてからご利用ください。

取りはずしかた

クリップと“ウォークマン”をしっかり持ち、クリップの上部と下部のツマミをスライドさせロックをはずす(カチッと音がする：図B-③)。

横置きスタンドとして使う

- クリップを開き(図C-①)、ボタンを押し(図C-②)、ストッパーを立て(図C-③)、図のように溝にはめる。
- はめる溝の位置を変えれば“ウォークマン”を立てる角度を微調節できます。

スタンドを戻す

- ストッパーをクリップに戻す(パチンと音がする：図D-4)。
- ストッパーがはずれた時は、もとの場所に押し込んでください。

“ウォークマン”、“WALKMAN”、“WALKMAN”ロゴは、ソニー株式会社の登録商標です。