

⚠危険 安全のために

事故を防ぐために次のことを必ずお守りください。



安全のための注意事項を守る

下記のものをよくお読みください。

- ・この取扱説明書の注意事項
- ・お使いになるビデオ機器に付属の取扱説明書と「安全のために」



万一、異常が起きたら



➡ **すぐにバッテリーアダプターをはずし、お買い上げ店またはソニーシステムサービス窓口 に修理をご依頼ください。**

- ・ **すぐに火気より遠ざけてください。漏れた液や気体に引火して発火、破裂の恐れがあります。**
- ➡ **・ 目に入った場合は、きれいな水で洗った後、ただちに医師に相談してください。**
- ・ **液が身体や衣服についたときは、水でよく洗い流してください。**

⚠危険




下記の注意事項を守らないと**火災・破裂**などにより**死亡や大けが**などの人身事故が生じます。

この項目はバッテリーパックのみに適用となります。

- ・ 指定された充電器以外で充電しない。
- ・ 火の中に入れない。ショートさせたり、分解しない。電子レンジやオーブンで加熱しない。コインやヘヤーピンなどの金属類と一緒に携帯、保管するとショートすることがあります。
- ・ 火のそばや炎天下などで充電したり、放置しない。

⚠警告



下記の注意事項を守らないと**火災**などにより**死亡や大けが**の原因となります。

- ・ 火のそばや炎天下などで放置したり、充電したりしない。危険防止の保護回路が壊れることがあります。
- ・ ハンマーでたたいたり、踏みつけたり、落下させたり強い衝撃を与えない。
- ・ バッテリーアダプターは充電しない。
- ・ 指定された種類のバッテリーパックを使用する。
- ・ 分解したり、改造したりしない。
- ・ バッテリーアダプターの電極部に金属類が触れないようにする。

⚠注意

下記の注意事項を守らないと**けが**をしたり**周辺の家財に損害**を与えたりすることがあります。

- ・ **プラグのついたバッテリーパックはぬれた手でさわらない。感電の原因となることがあります。**

SONY

3-858-877-01(2)

バッテリーアダプター

取扱説明書

お買い上げいただきありがとうございます。

⚠危険

電気製品は安全のための注意事項を守らないと、**火災や人身事故**になることがあります。

この取扱説明書をよくお読みのうえ、製品を安全にお使いください。
お読みになったあとは、いつでも見られるところに必ず保管してください。

NPA-10000/B

Sony Corporation © 1996 Printed in Japan



この純正マークは、ソニー製のビデオ機器関連商品が純正製品であることを表すマークです。ソニー製のビデオ機器をお求めの際は、純正マークもしくはソニーロゴタイプが表示されているビデオ機器関連商品をご購入されることをおすすめします。

使用上のご注意

- ・ このバッテリーアダプターはDSR-200専用です。他のビデオ機器には使用できません。
- ・ 寒い所(10 以下)で使用したときは、使える時間が大幅に短くなります。
- ・ 金属部分は常にきれいにしておいてください。汚れたときは、柔らかい布でふいてください。
- ・ 使用中や使用後はあたたかくなりますが、異常ではありません。
- ・ バッテリーアダプターに入れた状態でバッテリーの充電はできません。
- ・ 使用中は衝撃を与えないようにしてください。接点が離れてビデオ機器の動作が停止することがあります。
- ・ 高温になった車の中や炎天下など、60 以上になる所に放置しないでください。
- ・ 長い間ご使用にならないときは、バッテリーアダプターからバッテリーを取りはずして保管してください。
- ・ バッテリーの消耗以外の原因で使えないと考えられる場合は、お買い上げ店かお近くのソニーシステムサービス窓口へご相談ください。

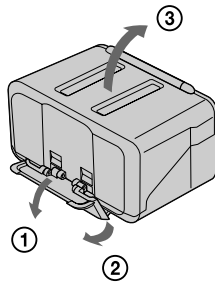
お問い合わせ			
ソニー株式会社		国内営業本部	
北海道	営業所 (011)231-8121	名古屋	営業所 (052)201-6871
東北	営業所 (022)257-7830	北陸	営業所 (0762)40-8110
関東	営業所 (048)645-6880	京滋	営業所 (075)691-7860
新潟	出張所 (025)270-3253	大阪	営業所 (06)531-4111
千葉	営業所 (043)297-8531	神戸	営業所 (078)322-0851
東京	営業所 (03)5448-6740	中国	営業所 (082)241-9211
東京システム営業所	(03)5448-6740	四国	営業所 (0878)31-3003
多摩	営業所 (0425)75-0201	九州	営業所 (092)741-2761
松本	出張所 (0263)25-4551	システム営業1部/2部	(03)5448-5446
横浜	営業所 (045)243-6711		
静岡	営業所 (054)253-8162		

ソニー株式会社 〒141 東京都品川区北品川6-7-35

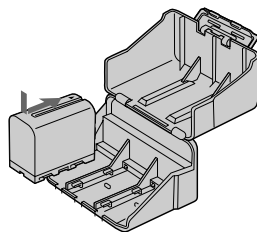
バッテリーを入れる

バッテリーは、NP-F930、NP-F730またはNP-710をご使用ください。その他のバッテリーはお使いになれません。
バッテリーは1本だけでもお使いになれます。

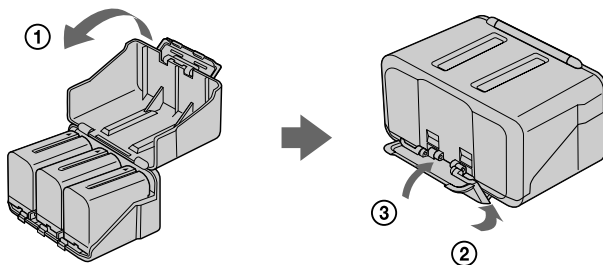
1 ふたを開ける。



2 バッテリーを、押しながらずらして取り付ける。

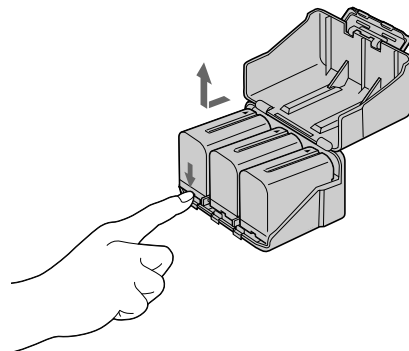


3 ふたを閉め、ロックする。



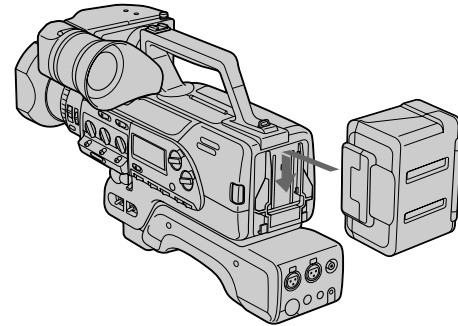
取りはずすには

ふたを開け、はずしたいバッテリーのロック解除レバーを押しながらバッテリーをずらす。



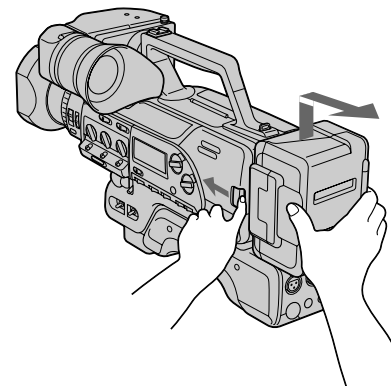
ビデオカメラに取り付ける

バッテリーアダプターを押しながら下へずらす。



取りはずすには

BATTボタンを押しながらバッテリーアダプターを上へずらす。



バッテリーの残量を確認する

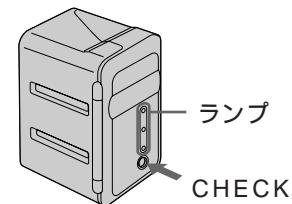
CHECKボタンを押す。

ランプはバッテリーアダプター内のそれぞれのバッテリー残量を表示します。目安としてお使いください。

ランプが点灯すれば残量があります。

ランプが点灯しない番号のバッテリーは消耗しているか、取り付けられていません。

消耗したバッテリーは、他のバッテリーの残量があれば撮影中でも交換できます。撮影が途切れることはありません。



主な仕様

電源	DC 7.2 V リチウムイオンバッテリー (NP-F930/NP-F730/NP-710) 1 3 本
最大外形寸法	約94.5 × 132 × 80.5 mm (幅 × 高さ × 奥行き)
質量	約 220 g

仕様および外観は、改良のため予告なく変更することがありますが、ご了承ください。