



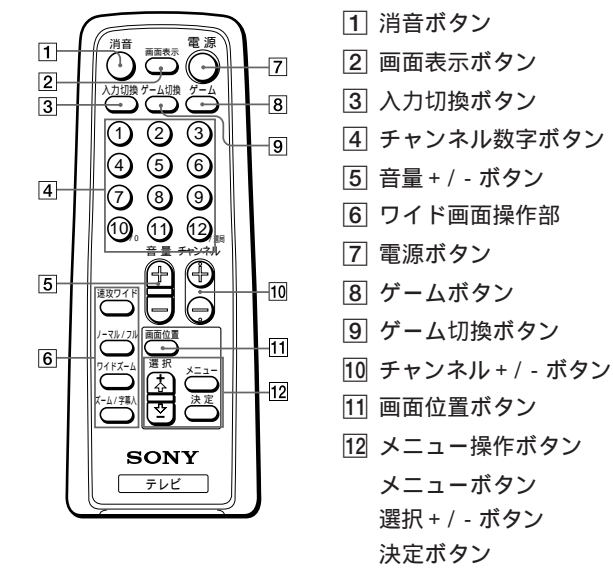
故障かな?と思ったら

スタンバイ/スリープランプが点滅していたら	点滅の回数を数えて、テレビの電源を切り、お買い上げ店またはソニーサービス窓口にご相談ください。(点滅回数でテレビの状態を知ることができるためです。)
テレビが映らない	電源コードがはずれていませんか? テレビ本体の電源は入っていますか?
画像は出るが、音が出ない	音量が下がり切っていませんか? ヘッドホンをつないでいませんか? 画面に「消音」の表示が出ていませんか?
画像が二重、三重になる	アンテナ線がはずれかかっていますか? 山やビルで反射した電波がアンテナに飛び込み、画像が二重、三重になることがあります。アンテナの位置、角度、高さを調整してください。突然画像が二重、三重になった場合はお買い上げ店などにご相談ください。
電が降るような画面、うすい画面、風が吹くとちらつく	アンテナが風でこわれたり曲がったりしていませんか? アンテナの寿命ではありませんか? 通常35年、海辺では12年です。アンテナ線がはずれていませんか?
はん点や点模様が走る	ヘッドライヤー、自動車、バイクなどからの雑音電波が原因です。アンテナはなるべく道路から離してください。
色がつかない、色がおかしい、画面が暗い	メニューで「画質調整」を選び、調整してください。
雑音が多い	フィーター線を使用していますか? メニューで「オートステレオ:切」にしてください。
特定のチャンネルだけが映らない	チャンネルを合わせ直してみてください。
ビデオの画像・音が出ない	接続コードがはずれていませんか? リモコンまたはテレビ前面の入力切替ボタンを押してみてください。
リモコンで操作できない	リモコンの電池が消耗していませんか? テレビ本体のリモコン受光部に直射日光や照明器具の強い光が当たっていませんか?
キャビネットから「ピシッ」というきしみ音が出る	周囲の温度変化でキャビネットが伸縮すると「ピシッ」という音が出る場合があります。故障ではありません。
電源を入れたときにブーンという音が出る	地磁気などの影響を取り除くために動く消磁回路の動作音です。故障ではありません。
テレビの電源を切った直後に、テレビの後ろからバチバチ音が出る	テレビ内部で発生する静電気が原因です。故障ではありません。
ステレオ放送なのに、音声かステレオにならない	メニューで「オートステレオ:入」にしてください。

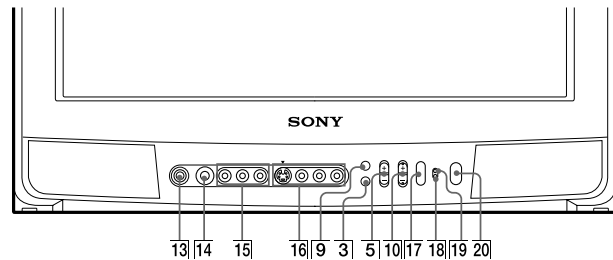
各部のなまえ

本体のボタンはリモコンの(同じなまえの)ボタンと同じ働きをします。

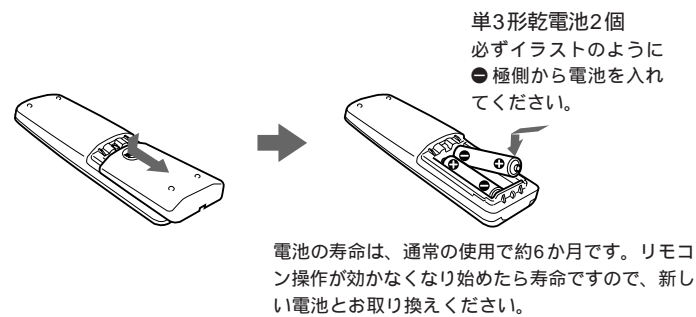
リモコン



前面



リモコン電池の入れかた



主な仕様

テレビ	NTSC方式
受信方式	VHF 1-12チャンネル
受信チャンネル	UHF 13-62チャンネル
アンテナ端子	VHF/UHF 75 F型コネクター
ブラウン管*	20型トリニトロン104度偏向
*このテレビの型は画面寸法を表すものではなく、ブラウン管の外径対角寸法を基準とした大きさの目安です。	
画面寸法	40.1 x 22.6 x 46.0cm (幅 x 高さ x 対角径)
スピーカー	5 x 9cm 横円
音声出力	実用最大(EIAJ): 3W x 3W
ビデオ1入力、ゲーム1/ビデオ2入力、ゲーム2/ビデオ3入力端子	S映像入力: 4ピンミニDIN (ビデオ入力1、ゲーム2/ビデオ3入力のみ)
	映像入力: ピンジャック、1Vp-p、75 不平衡、同期負
	音声入力: ピンジャック、500mVrms / インピーダンス47k
ヘッドホン端子	ステレオミニジャック / 負荷インピーダンス16 以上
電源	AC100V、50/60Hz
消費電力	84W (リモコン待機時0.9W)
年間消費電力量**	123kW/h/年
**年間消費電力量とは、省エネルギーに基づいて、型サイズや受信機の種類の別算定式により、一般家庭の平均視聴時間 4.5時間 を基準に算出した、1年間に使用する電力量です。	
最大外形寸法	496 x 378 x 383.6mm (幅 x 高さ x 奥行き)
質量	17kg
付属品	リモートコマンドー-RM-J204 (1) 単3形乾電池 (2) アンテナコネクター (1) 取扱説明書 (1) 安全のために (1) ソニーご相談窓口のご案内 (1) 保証書 (1) 安全点検のおすすめ (1)

別売りアクセサリ

ステレオヘッドホン MDR-AV55、MDR-IF610K
 テレビスタンド SU-16X2、SU-21V
 接続ケーブルなどは「アンテナと電源をつなぐ」をご覧ください。

- ・このテレビは日本国内用です。電源電圧、放送規格の異なる外国ではお使いいただけません。
- ・仕様および外観は改良のため予告なく変更することがありますがご了承ください。

ソニー株式会社 〒141 東京都品川区北品川6-7-35
お問い合わせはお客様ご相談センターへ 東京(03)5448-3311 名古屋(052)232-2611 大阪(06)539-5111

This television is designed for use in Japan only and is not to be used in any other country.

トリニトロン® カラーテレビ

取扱説明書

お買い上げいただきありがとうございます。

警告 電気製品は安全のための注意事項を守らないと、火災や人身事故になることがあります。

この取扱説明書には、事故を防ぐための重要な注意事項と製品の取り扱い方を示しています。この取扱説明書と別冊の「安全のために」をよくお読みのうえ、製品を安全にお使いください。お読みになったあとは、いつでも見られるところに必ず保管してください。

KV-20CW1

© 1996 by Sony Corporation

アンテナと電源をつなぐ

アンテナのつなぎかたは、部屋のアンテナ端子の形や使用するケーブルによって異なります。

下の例から最も近いものを選び、接続してください。なお、いずれにも当てはまらない場合は、販売店などにご相談ください。

アンテナ端子の形 使用するケーブルなど

VHF/UHF、またはVHFまたはUHF

そのままつなぎます

同軸ケーブル EAC-315 (別売り) など

同軸ケーブル EAC-230、250 (別売り) など

付属のアンテナコネクター (Aを参照)

VHFまたはUHF

付属のアンテナコネクター (Bを参照)

フィーター線 (別売り)

VHFとUHF

同軸ケーブル EAC-315 (別売り) など

同軸ケーブル EAC-230、250 (別売り) など

付属のアンテナコネクター (Cを参照)

V/Uミキサー (別売り) (Cを参照)

フィーター線 (別売り)

F型コネクター付きの同軸ケーブルの場合

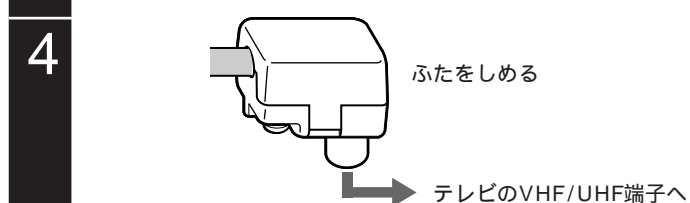
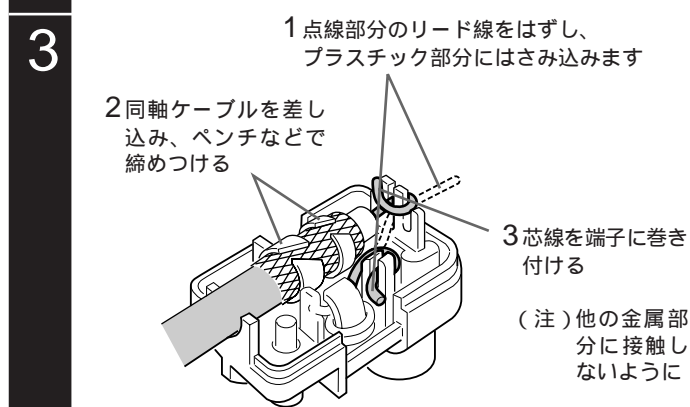
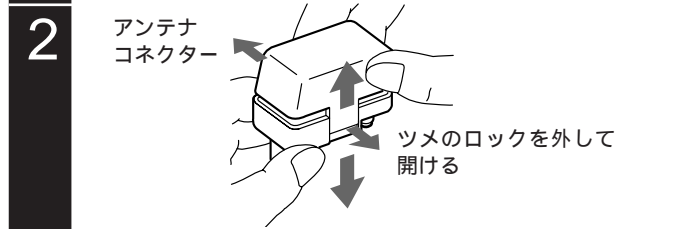
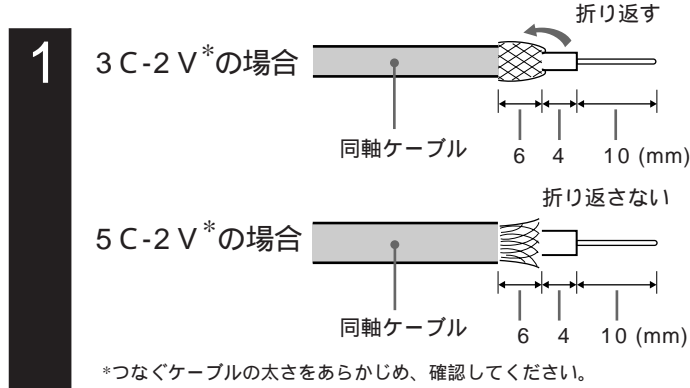
付属のアンテナコネクターを使わずに、直接テレビのアンテナ端子につなぎます。

F型コネクター

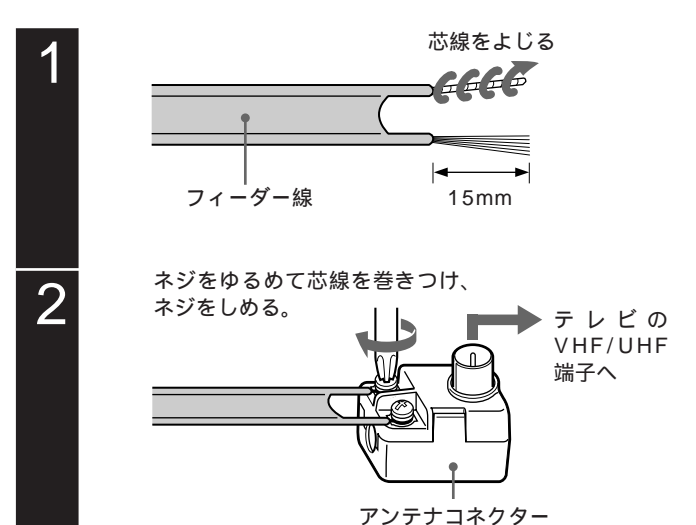
テレビの転倒を防ぐために

お買い上げのテレビに登ったり、押ししたりすると、テレビが倒れてけがの原因となることがあります。スタンドや床、壁などとの間に、適切な転倒防止の処置を行ってください。

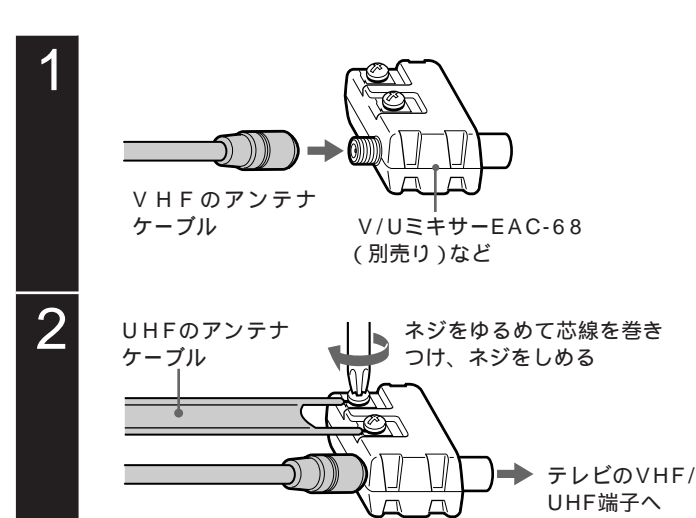
A 同軸ケーブルにアンテナコネクターをつなぐ



B フィーター線にアンテナコネクターをつなぐ



C V/Uミキサーをつなぐ



万一異常が起きたら

<ul style="list-style-type: none"> ・煙が出たら ・変なにおいや音が出たら ・内部に異物が入ったら ・音は出るが画面が映らないときは ・テレビを落としたり、キャビネットを破損したときは 	<ol style="list-style-type: none"> 1 電源を切る 2 電源プラグをコンセントから抜く 3 お買い上げ店またはソニーサービス窓口で修理を依頼する
--	--

保証書とアフターサービス

保証書について

- ・この製品には保証書が添付されていますので、お買い上げの際、お買い上げ店でお受け取りください。
- ・所定事項の記入および記載内容をお確かめのうえ、大切に保存してください。
- ・保証期間は、お買い上げ日より1年間です。ただし、ブラウン管およびブラウン管の交換にともなう技術料、出張料は2年間無料です。

アフターサービスについて

調子が悪いときはまずチェックを	「故障かな?と思ったら」の項を参考にして、故障かどうかをお調べください。
それでも具合が悪いときはサービス窓口へ	お買い上げ店、または添付のソニーご相談窓口のご案内にある、お近くのソニーサービス窓口にご相談ください。
保証期間中の修理は	保証書の記載内容に基づいて修理させていただきます。詳しくは保証書をご覧ください。
保証期間経過後の修理は	修理によって機能が維持できる場合は、ご希望により有料で修理させていただきます。

部品の保有期間について

当社は、カラーテレビの補修用性能部品(製品の機能を維持するために必要な部品)を、製造打ち切り後最低8年間保有しています。この部品保有期間を修理可能な期間とさせていただきます。保有期間が経過した後も、故障箇所によっては修理可能な場合がありますので、お買い上げ店か、サービス窓口にご相談ください。なお、補修用性能部品の保有期間は通商産業省の指導によるものです。

ご相談になるときは次のことをお知らせください。

型名: KV-20CW1

故障の状態: できるだけくわしく

購入年月日:

お買い上げ店などを記入しておく、修理の依頼のときなどに便利です。

お買い上げ店
TEL.
お近くのサービスステーション
TEL.

