

車種適合表

純正スピーカー付車に限ります。

	車種	年式	取付場所	取付タイプ
日産	インフィニティーQ45	H1/11～	F* ⁵	□
	プレジデント	H2/10～	F	□
	シーマ	H3/8～	F/RT	イ/ニ
		S63/1～H3/8	RT* ⁶	ニ
	グロリア/セドリック4HT	H7/6～	F/RT	イ/ニ
	グロリア/セドリック	S62/6～H7/6	RT* ^{1*6}	ニ
	レパード	S63/8～	F* ⁴ /RT	イ/ニ
		S61/2～S63/8	F* ⁶	イ
	セフィーロ	H6/8～	F* ⁴ /RT	イ/ニ
		S63/9～H6/8	F	イ
	ローレル	H5/1～	F/RT* ⁸	イ/ニ
		H1/1～H5/1	RT* ⁸	ニ
	スカイライン	H5/8～	F* ⁴ /RT* ⁴	イ/ニ
		H1/5～H5/8	RT	ニ
	シルビア	H5/10～	F* ⁴ /RT	イ/ニ
		S63/5～H5/10	RT	ニ
三菱	マキシマ	S63/10～H6/8	RT* ^{1*5}	ニ
	ブルーバード	H8/1～	F* ⁴ /RT	イ/ニ
		S62/9～H3/9	RT	ニ
	プリメーラ/プリメーラカミノ	H7/9～	F/RT	イ/ニ
	プリメーラ	H2/2～H7/9	RT	ニ
	プレセア	H2/6～	RT	ニ
	オースター	S60/10～H2/2	RT	ニ
	スタンザ	S61/6～H2/6	RT	ニ
	ルキノ 2ドア	H6/5～	RT* ⁸	ニ
	ルキノ 3ドア	H7/1～	F* ⁷ /RS* ⁸	イ//ハ
	サニー	H6/1～	F/RT	イ/ニ
	パルサー	H7/1～	F* ^{3*7} /RT* ⁸	イ/ニ
	ラルゴ	H5/5～	F	イ
	レグラス	H8/8～	F	イ
	テラノ	H7/9～	F/RT	イ/ニ
	ステージア	H8/10～	F/RT	イ/ニ
トヨタ	ソアラ * ²	H3/5～	RT	ニ
	スーブラ * ²	H5/5～	RS* ⁴	ハ
	ウィングダム	H3/9～H8/8	F* ^{2*4}	イ
	ビスタ/カムリ	H2/7～H6/7	F* ⁴ /RT	イ/ニ
	コロナプレミオ	H8/1～	RT	ニ
	カリーナED/コロナEXIV	H5/10～	RT* ²	ニ
	セリカ	H5/10～	RS* ^{2*4}	ハ
	カレン	H6/1～	RS* ⁴	ハ
	レビン/トレノ * ²	H3/6～	F* ¹ /RT	イ/ニ
	カローラ/スプリンター	H3/6～H7/5	F* ²	イ
	セレス/マリノ	H4/5～	F* ² /RT	イ/ニ
	サイノス	H7/9～	RT	ニ
	ターセル 4 SD/コルサ 4 SD	H6/9～	RT* ⁴	ニ
	ブラド	H8/5～	F* ⁴ /RT* ⁴	イ/ニ
	ハイラックスサーフ	H7/12～	F	イ
	セブターセダン・ワゴン	H4/9～	F* ⁴	イ
	RAV4	H6/5～	F* ⁴	イ
	カローラワゴン	H3/9～	F	イ

主な特長

- ・ツイーターとウーファーを離して取り付けることができるセパレート2ウェイスピーカー。
- ・デジタルサウンドに対応した、豊かで力強い低音を再生できる、ダイキャストフレーム採用、17cmウーファー。
- ・幅広い車種対応。

ご注意

- ・音がひずむほどの大音量で鳴らさないでください。
- ・キャッシュカード、定期券など、磁気を利用したカード類をスピーカーに近づけないでください。スピーカーの磁石の影響でカードの磁気に変化し、使えなくなることがあります。
- ・取り付けの際、スピーカーのコーン紙に手を触れて傷をつけないようにしてください。
- ・トランクルームの中のものや、窓ガラス、シートなどが、スピーカーユニットに触れないようにしてください。
- ・取り付けと接続が終わったら、パワーウィンドウやドアロックなど、すべての電装品が正しく動くことを確かめください。

ご自分で取り付けが困難な場合は、お買い上げ店にご相談ください。

	車種	年式	取付場所	取付タイプ
三菱	デボネア	S61/7～H4/10	RT	□
	ディアマンテ	H7/1～	F* ⁴	□
	GTO	H2/10～	F* ³	□
	ギャラン * ³	H4/5～H8/8	F/RT	□
		S62/10～H4/5	RT	□
	ギャランスポーツ * ³	H6/8～	RS	□
	エテルナ * ³	H4/5～	F/RT	□
	エテルナサバ * ³	H1/10～H4/5	RT	□
	エメロード	H4/10～	F/RT	□
	FTO	H6/10～	F	□
	ランサー * ³	H7/10～	F/RT	□/ニ
		H3/10～H7/10	RT	ニ
	ミラージュ アスティ	H5/5～	F/RT	□/ニ
		H3/10～	F/RS	□//ハ
	ミラージュ 4ドア	H7/10～	F/RT	□/ニ
		S63/1～H7/10	RT	□
ダイハツ	ミニカトッポ	H2/3～	RS* ³	□
	ブラボ	H3/1～	RS* ³	□
	パジェロ	H3/1～	RS* ³	□//ハ
	パジェロJr.	H7/11～	F* ⁴ /RS	□//ハ
	パジェロミニ	H6/12～	F* ⁴ /RS	□//ハ
	デリカスペースギア	H6/5～	F	□
	チャレンジャー	H8/7～	F/RS	□
	レグナム	H8/8～	F/RS	□
	リベロ	H4/5～	F* ³	□
	シャリオ	H3/5～	RS	□
	RVR	H3/2～	RS* ³	□
	シャレード	H5/1～	F/RS	イ//ハ

取付場所 D...インダッシュ F...フロントドア RT...リアドア/リアトレイ RS...リアサイド

- *1 ビス穴等のあけ直しが必要
- *2 純正ブラケット(モールド)に取り付け
- *3 専用ブラケットを使用して取り付け可能
- *4 一部加工が必要
- *5 純正BOSE製スピーカー付車を除く
- *6 純正JBL製スピーカー付車を除く
- *7 スピーカーコードの別配線が必要
- *8 純正ホログラフィックサウンドシステム付車を除く

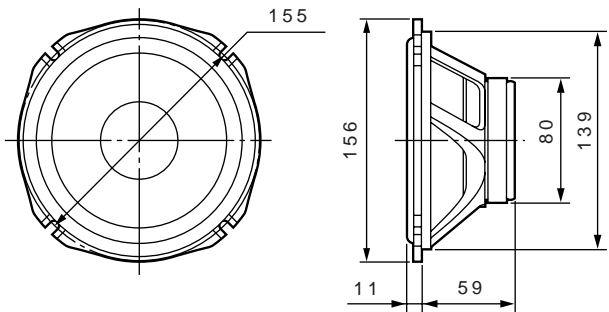
...車種・年式・グレードにより取り付けができない場合があります。(H9年4月現在)
くわしくは、販売店へおたずねください。

主な仕様

スピーカー	セパレート2ウェイ 17cm コーン型
最大入力	120W
定格入力	40W
インピーダンス	4
出力音圧レベル	90dB/W/m
再生周波数帯域	28～3,000Hz
質量	約900g(1個)
付属品	取り付け/接続部品(一式) 取扱説明書(1) ソニーご相談窓口のご案内(1) 保証書(1)

本機の仕様および外観は、改良のため予告なく変更することがありますが、ご了承ください。

寸法図
単位:mm



セパレート2ウェイスピーカー

取扱説明書

お買い上げいただき、ありがとうございます。
お使いになる前に、この説明書をお読みください。
お読みになったあとは、後日お役に立つこともありますので、必ず保存してください。

ツイーターの取り付けと接続は、別冊の取扱説明書をご覧ください。

XS-HL1701

Sony Corporation © 1997 Printed in Japan

保証書とアフターサービス

保証書

- ・この製品には保証書が添付されていますので、お買い上げの際お買い上げ店でお受け取りください。
- ・所定事項の記入および記載内容をお確かめのうえ、大切に保存してください。
- ・保証期間は、お買い上げ日より1年間です。

アフターサービス

調子が悪いときはまずチェックを
この説明書をもう一度ご覧になってお調べください。
それでも具合の悪いときはサービスへ
お買い上げ店、または添付の「ソニーご相談窓口のご案内」にあるお近くのソニーサービス窓口にご相談ください。
保証期間中の修理は
保証書の記載内容に基づいて修理させていただきます。くわしくは保証書をご覧ください。

部品の保有期間について

当社ではカーオーディオの補修用性能部品(製品の機能を維持するために必要な部品)を、製造打ち切り後最低6年間保有しています。この部品保有期間を修理可能の期間とさせていただきます。保有期間が経過した後も、故障箇所によっては修理可能な場合がありますので、お買い上げ店か、サービス窓口にご相談ください。

ソニー株式会社 〒141 東京都品川区北品川6-7-35
お問い合わせはお客様ご相談センターへ 東京(03)5448-3311 名古屋(052)232-2611 大阪(06)539-5111

取り付け

取り付け/接続部品(付属)

① 接続コード

× 2

② ブラケット

× 2

③ スペーサー

× 2

④ 取り付けネジ
6 × 16

× 8

⑤ 取り付けネジ
5 × 12

× 8

⑥ 取り付けネジ
4 × 16

× 8

⑦ 平ワッシャー
6

× 8

⑧ 粘着シート

× 2

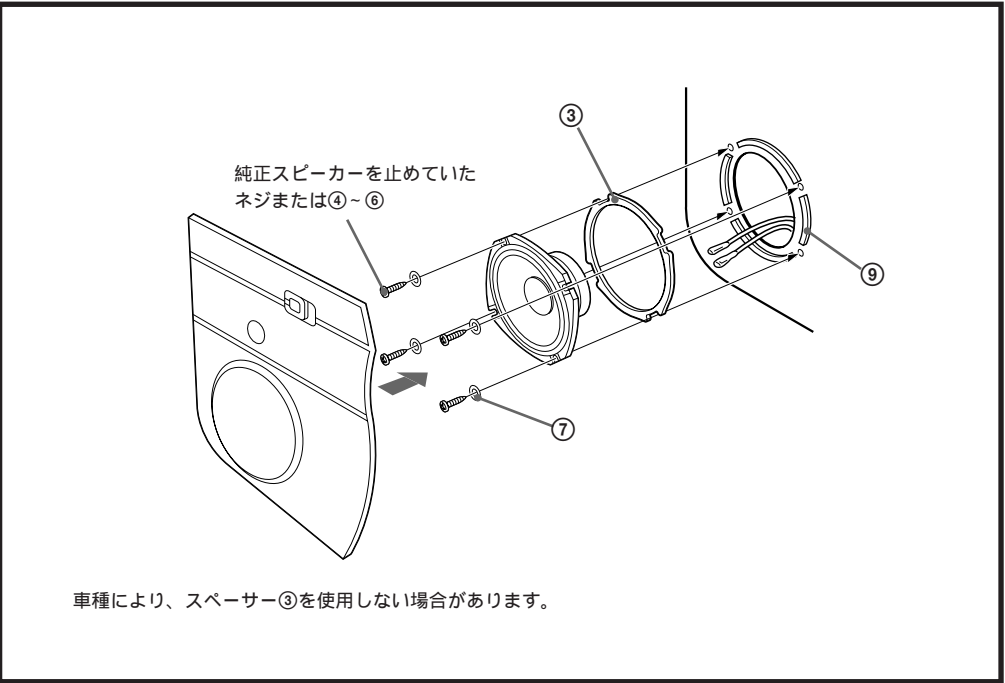
⑨ 防振クッション

× 1

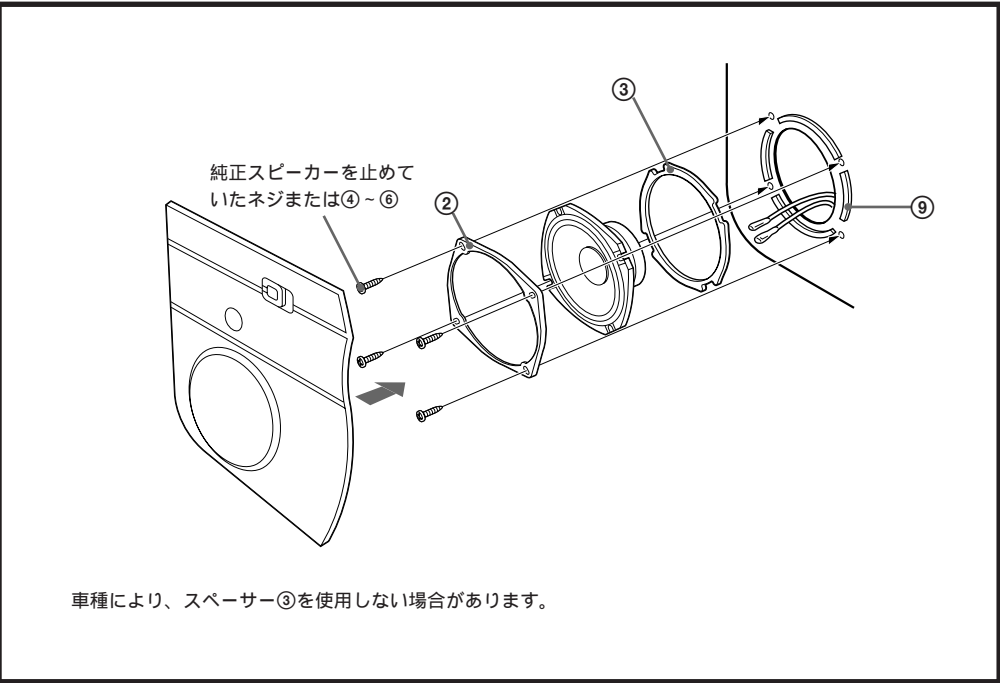
取り付けかた

車種適合表から取り付けタイプを選んでください。

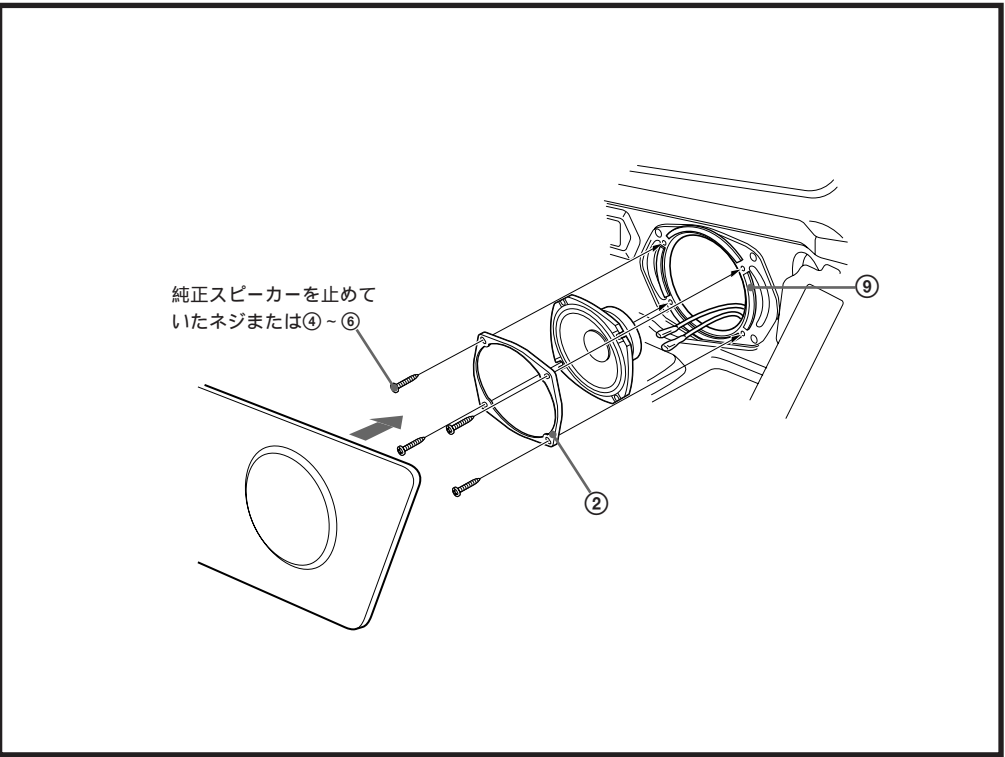
I フロントドアに取り付ける場合（A）



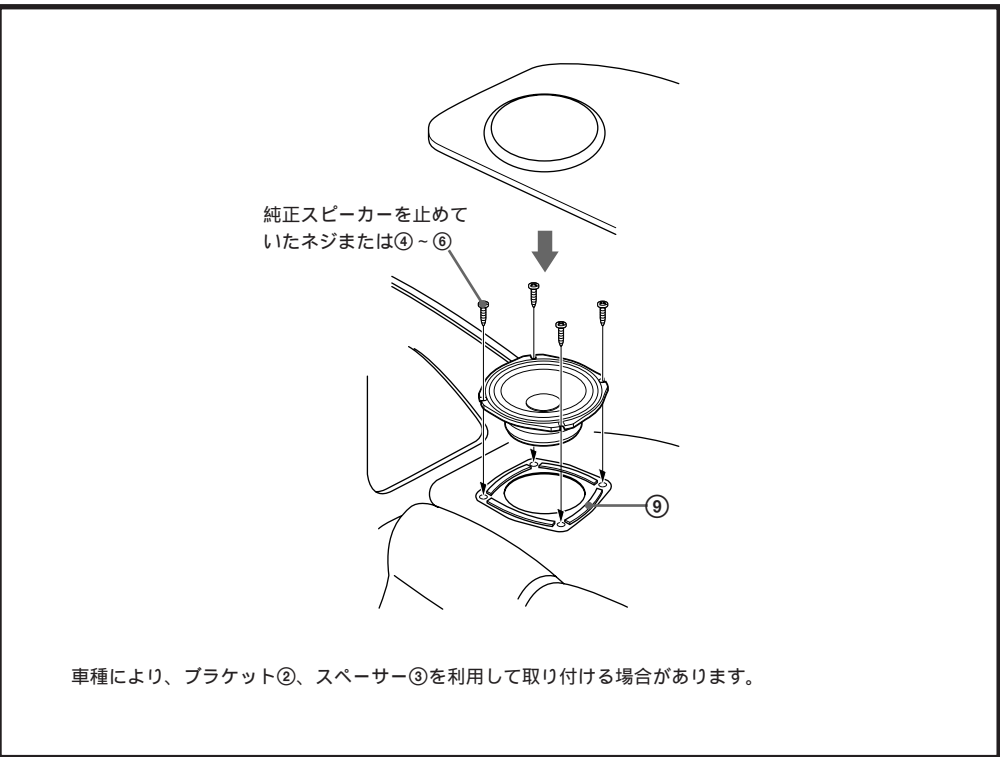
□ フロントドアに取り付ける場合（B）



Ⅷ リアサイドに取り付ける場合



Ⅲ リアトレイに取り付ける場合



接続

スピーカーコードのつなぎかた

