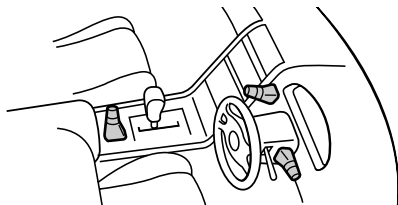


## ロータリーコマンドーの取り付け (例：ステアリングコラムカバーに取り付ける場合)

### 取り付け場所の例

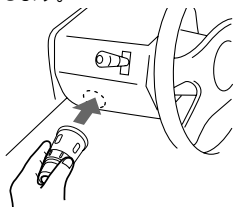
ステアリングコラムカバーやダッシュボード、センターコンソールなどの操作しやすい場所に  
取り付けてください。



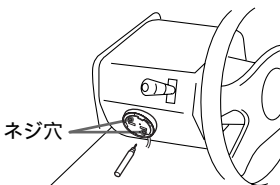
### ご注意

- 運転の妨げにならない場所(ステアリング操作やレバー操作に影響のない場所)に取り付けてください。
- 同乗者の安全を損なうおそれのある場所には取り付けないでください。
- 車の配線コードなどを傷つけないよう充分注意してください。
- 直射日光や、ヒーターの熱風が当たるなど高温になる場所には取り付けないでください。
- ロータリーコマンドーのコードは無理に引っばったり、はさみ込み、かみ込みをしないようにしてください。

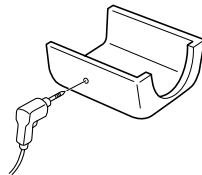
**1** 取り付け場所を決め、取り付け場所の表面をきれいにします。ごみや油などが表面に付着していると両面テープの接着力が低下します。



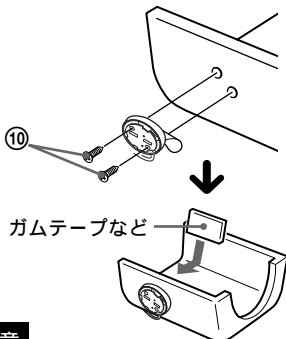
**2** 取り付け場所にネジ穴用の印を付けます。印を付けるには取り付け台にあるネジ用の穴を使います。



**3** コラムカバーを外し、印をした場所にφ2mmのネジ穴を開けます。



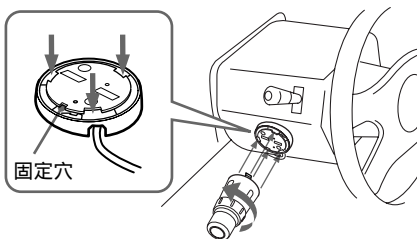
**4** 取り付け場所の表面と両面テープをヘアードライヤーなどで20～30℃に温め、ネジ位置と合わせながら強く押し付けて接着します。そのあと付属のネジ⑩で取り付けます。



### ご注意

ネジを締めたと、コラムカバー裏側にとび出したネジの先端をガムテープなどで覆い、コード類の損傷を防止してください。

**5** ステアリングコラムにコラムカバーを取り付け、コマンドー底面にある固定穴(3か所)を取り付け台のツメの部分に合わせてコマンドーを取り付けます。



### ご注意

ステアリングコラムにコラムカバーを取り付けるとき、取り付け台を固定しているネジとステアリングの回転部分や操作レバーの作動部分、コード類などが接触していないことを必ず確認してください。