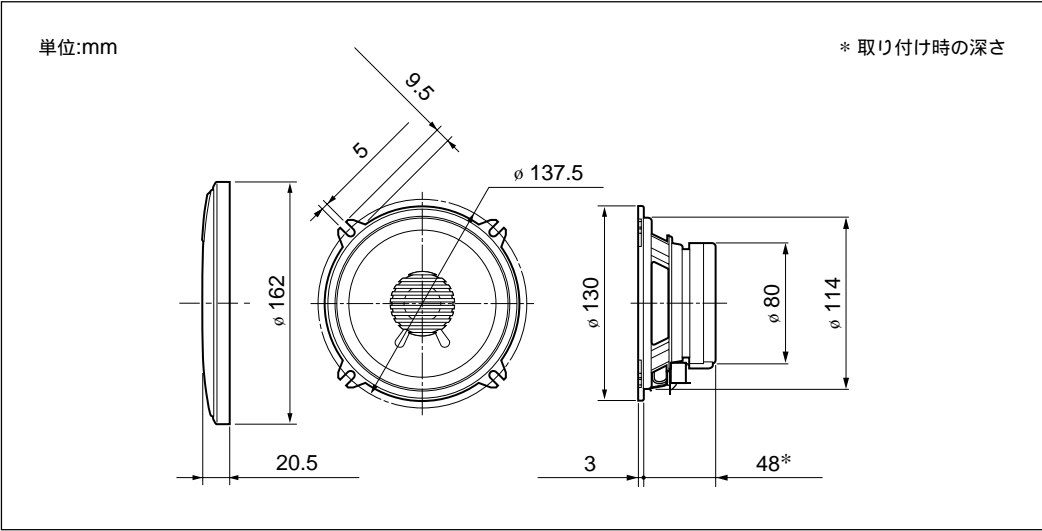
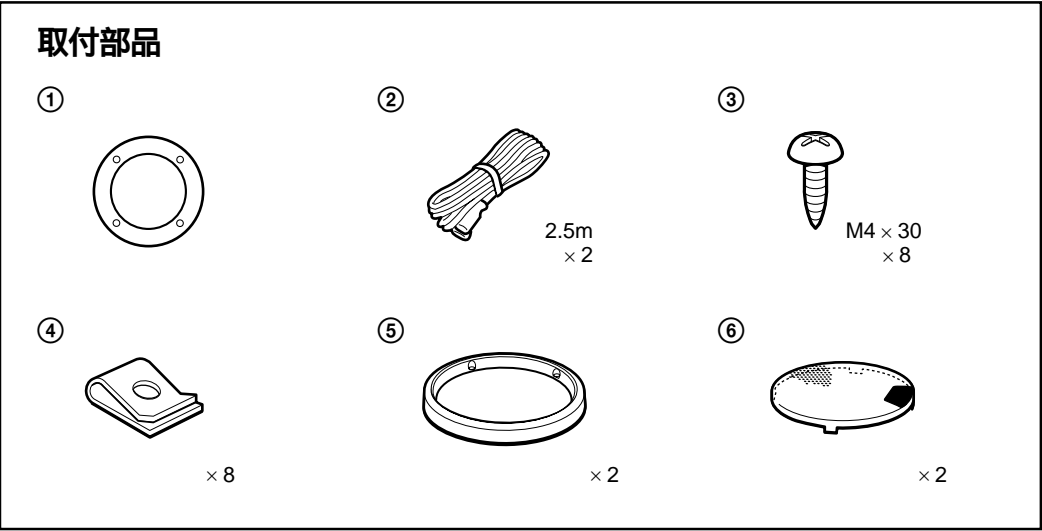




# 取り付け

## 寸法図

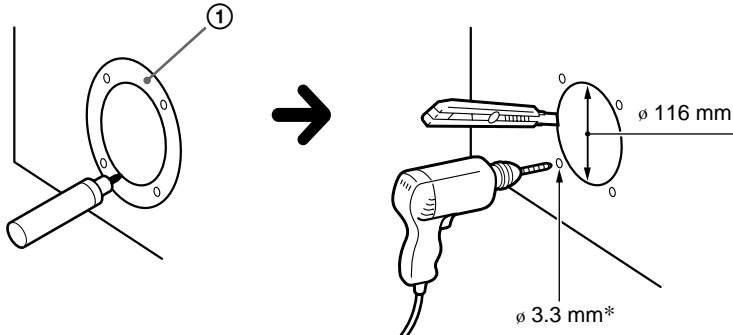


## 取り付け例

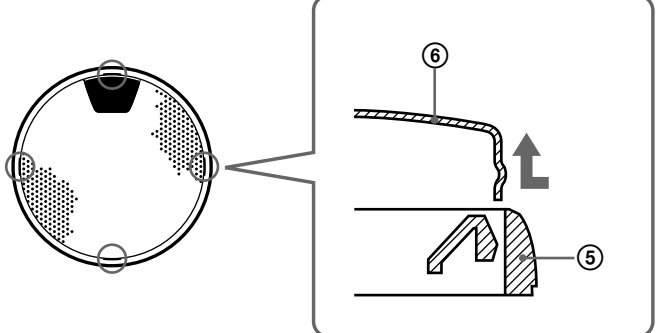
- 取り付ける前に必ず、接続先の機器について付属の取扱説明書もあわせてご覧ください。
- 別売り品の仕様については、カタログまたはお買い上げ店にご相談ください。

**1** テンプレートを使用し、直径3.3mm\*の穴をあける。

\* ④を使って取り付ける場合は、直径5mmの穴をあけてください。



**2** グリルネットをはずす。



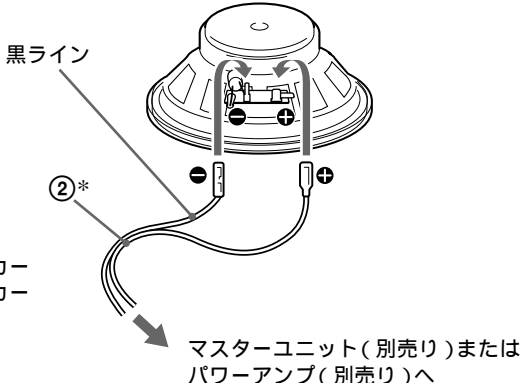
**3**

黒ライン

②\*

\* 白：左スピーカー  
灰：右スピーカー

マスターユニット(別売り)または  
パワーアンプ(別売り)へ



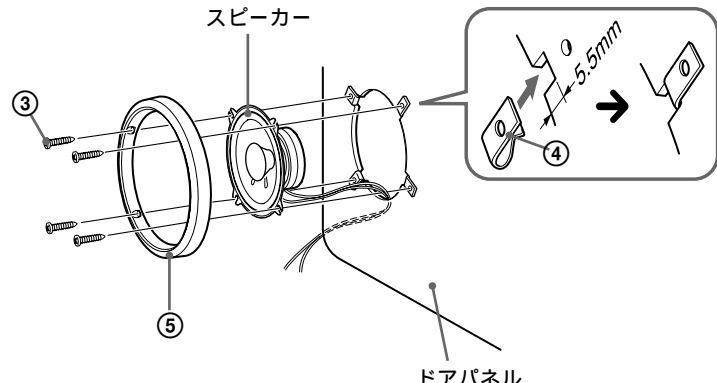
**4**

スピーカー

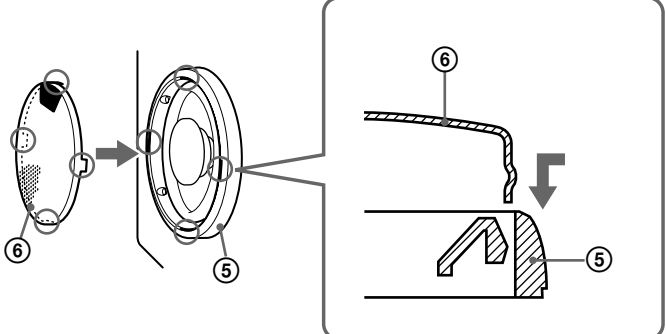
③

⑤

ドアパネル



**5** グリルネットを取り付ける。



グリルネットのはずし方

