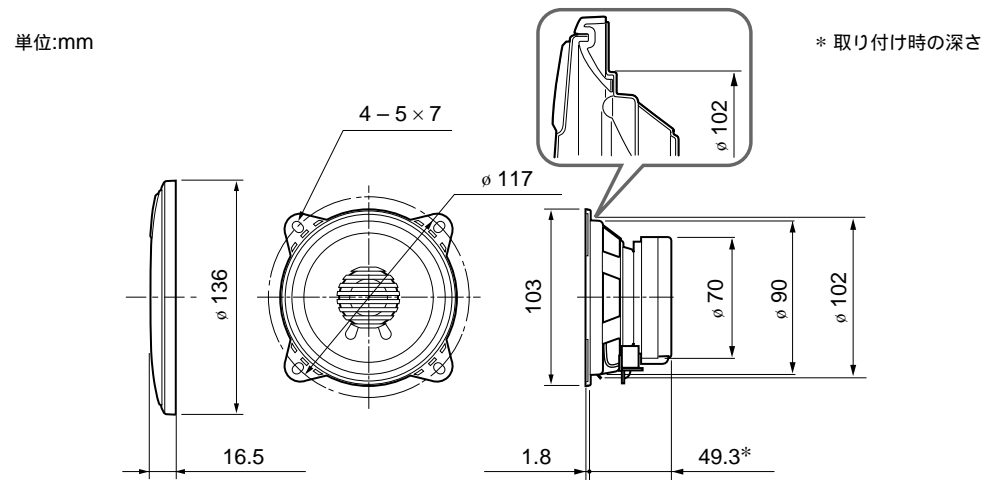
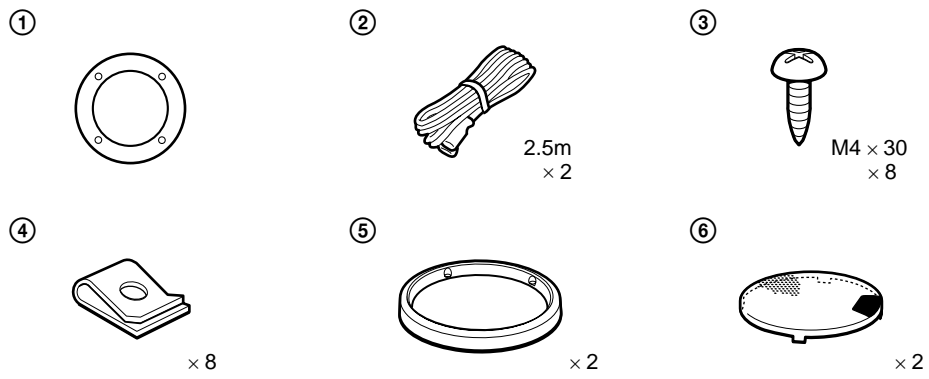


取り付け

寸法図

取付部品

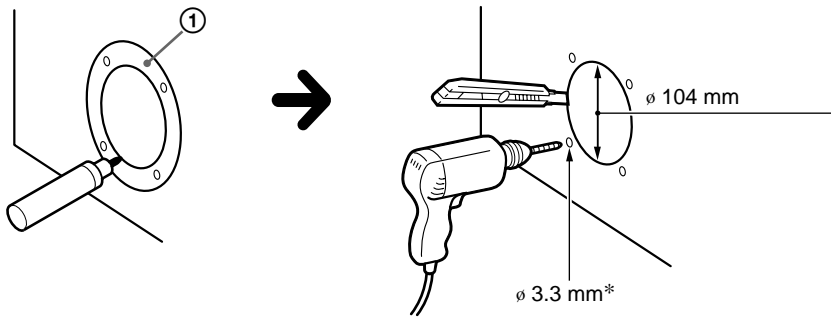


取り付け例

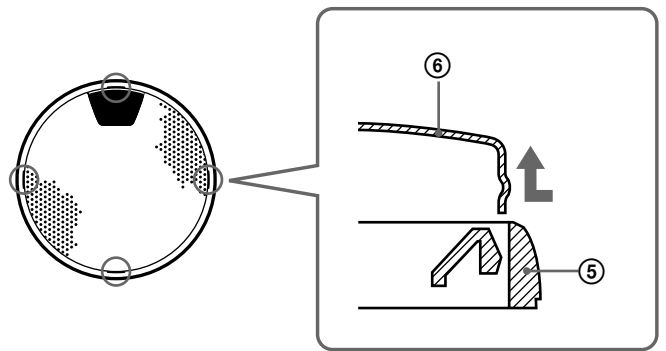
- 取り付ける前に必ず、接続先の機器について付属の取扱説明書もあわせてご覧ください。
- 別売り品の仕様については、カタログまたはお買い上げ店にご相談ください。

1 テンプレートを使用し、直径3.3mm*の穴をあける。

※ ④を使って取り付ける場合は、直径5mmの穴をあけてください。



2 グリルネットをはずす。



3

黒ライン

②*

* 白：左スピーカー
灰：右スピーカー

マスターユニット(別売り)または
パワーアンプ(別売り)へ

4

スピーカー

3

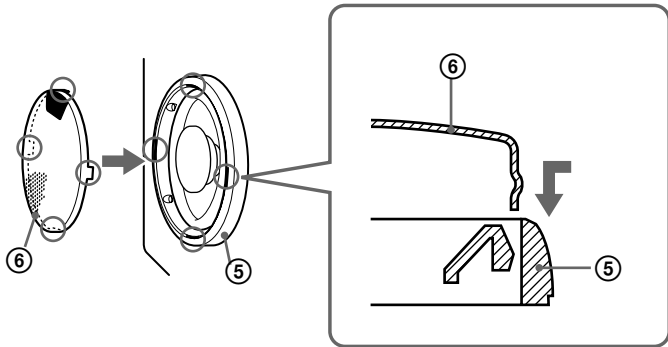
5

ドアパネル

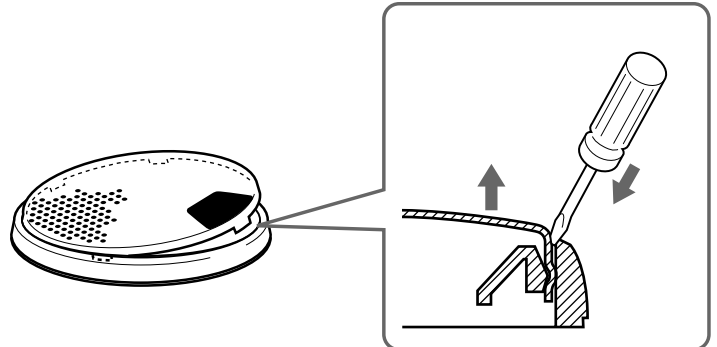
1.5mm

4

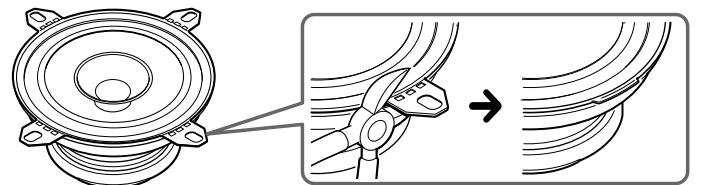
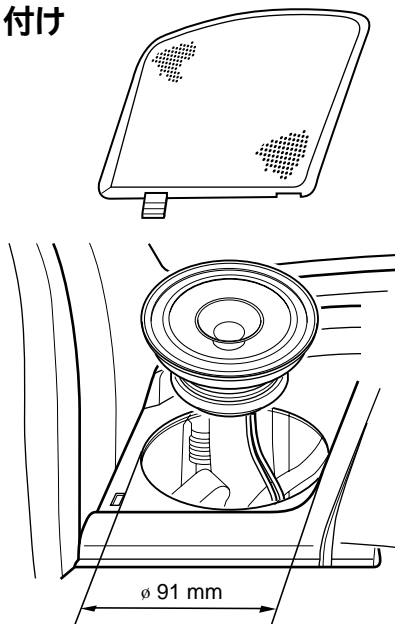
5 グリルネットを取り付ける。



グリルネットのはずし方



ダッシュボードへの取り付け



スピーカーの取り付けサイズは、取り付けタブをカットすることで、他の同サイズの車にも対応します。

図のようにスピーカフレームにある取り付けタブをペンチなどを使って切り取ることができます。

ご注意
取り付けタブを切り取ったあとはスピーカーフレームが鋭くなっているので、取り扱いにご注意ください。