

# ステレオイヤークシーバー

## 取扱説明書

お買い上げいただきありがとうございます。



**警告**

電気製品は安全のための注意事項を守らないと、火災や人身事故になることがあります。

この取扱説明書には、事故を防ぐための重要な注意事項と製品の取り扱いかたを示しています。この取扱説明書をよくお読みのうえ、製品を安全にお使いください。お読みになったあとは、いつでも見られるところに必ず保管してください。

## MDR-EX500SL

© 2008 Sony Corporation Printed in Thailand



**警告**

安全のために

ソニー製品は安全に充分配慮して設計されています。しかし、電気製品はすべて、まちがった使いかたをすると、火災や感電などにより人身事故になることがあり危険です。事故を防ぐために次のことを必ずお守りください。

- 接続先の取扱説明書も必ずお読みください。
- 安全のために注意事項を守る。
- 故障したら使わない。
- 万一異常が起きたら、ソニーの相談窓口、またはお買い上げ店に修理を依頼する。



**警告**

交通安全のために

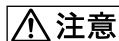
運転中は使用しない

自動車やバイク、自転車などの運転中はイヤークシーバーは絶対に使わないでください。交通事故の原因となります。

運転中以外でも、踏切や駅のホーム、車の通る道、工事現場など、周囲の音が聞こえないと危険な場所では使わないでください。



禁止



**注意**

- 耳を刺激するような大きな音量で長時間続けて聞くと、聴力に悪い影響を与えることがあります。耳を守るため、音量を上げすぎないようにご注意ください。
- このイヤークシーバーは、音量を上げすぎると音が外に漏れます。音量を上げすぎて、まわりの人の迷惑にならないように気をつけましょう。雑音の多いところでは音量を上げてしまいがちですが、イヤークシーバーで聞くとときはいつも呼びかけられて返事ができるくらいの音量を目安にしてください。
- イヤークシーバーが肌に合わないと感じたときは早めに使用を中止して、医師またはソニーの相談窓口、お買い上げ店にご相談ください。
- 本機を使用中に気分が悪くなった場合は、すぐに本機の使用を中止してください。
- イヤークシーバーはしっかりと取り付けてください。イヤークシーバーがはずれて耳に残ると、けがや病気の原因となることがあります。

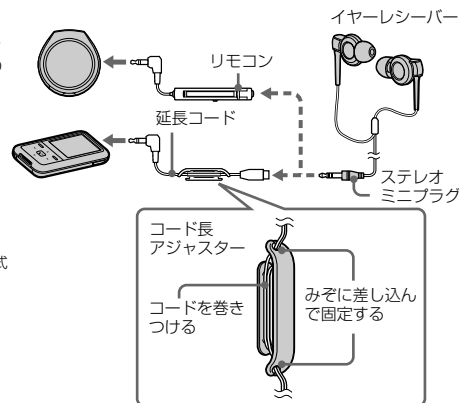


禁止

## 接続のしかた

MDウォークマン®、CDウォークマン®やウォークマン®\*に付属のステレオミニプラグ対応リモコンにつなぐとき

ネットワークウォークマン®\*に直接つなぐとき



\* "ウォークマン"、"WALKMAN"、"WALKMAN" ロゴは、ソニー株式会社の登録商標です。

## ステレオミニプラグ対応の機器に接続できません

ソニーのポータブルオーディオ付属のリモコンには、マイクロプラグ(MP)対応とステレオミニプラグ(SP)の2種類があります。

### ご注意

マイクロプラグ(MP)対応リモコンへの接続には、別売りのプラグアダプター PC-MP1S(ステレオミニジャック⇄マイクロプラグ)が必要です。

## コード長アジャスター(付属)の使いかた

図のようにコードを巻きつけて長さを調節できます。

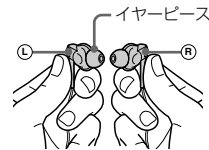
(巻きつける長さは50 cmまでを目安に調節してください。それ以上巻きつけるとコードがはずれやすくなります。)

### ご注意

プラグやコード分岐部分を巻きつけないようにしてください。負担がかかりやすく断線につながる恐れがあります。

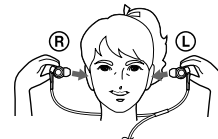
## イヤークシーバーの正しい装着方法

1 左右を確認し、図のように持つ。



2 図のように、本体が耳におさまるようにしっかりと装着する。

⑥の印のついた方を右耳に、⑤の印のついた方を左耳に付けてください。コードは首の後ろに回す、ソニー独自のネックチェーン方式です。使用中、イヤークシーバーをはずしても肩にかかる、落ちにくいコードです。



3 イヤークシーバーが耳にきちんと装着されるように調節する。



## イヤークリップの正しい装着方法

イヤークリップが耳にフィットしていないと、低音が聞こえないことがあります。より良い音質を楽しんでいただくためには、イヤークリップのサイズを交換したり、おさまりの良い位置に調整するなど、ぴったり耳に装着させるようにしてください。

お買い上げ時には、Mサイズが装着されています。サイズが耳に合わないと感じたときは、付属のLサイズやSサイズに交換してください。イヤークリップのサイズはイヤークリップ内側の色で確認してください。

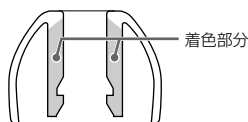
イヤークリップがはずれて耳に残らないよう、イヤークリップを交換する際には、イヤークリップにしっかりと取り付けてください。

付属以外にも、Sサイズより小さいSSサイズを別売しています。

### イヤークリップのサイズ(内側の色)

小さい	←			大きい
SS (別売) (赤)	S (橙)	M (緑)	L (水色)	

### 断面図



### イヤークリップをはずすときは

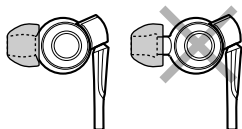
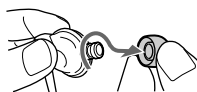
イヤークリップを片手で押さえ、もう一方の手でイヤークリップを軸ごとねじりながらはずします。

### ヒント

イヤークリップが滑りやすくなるとはずしにくいときは、乾いた柔らかい布でぐるぐるはすしやすくなります。

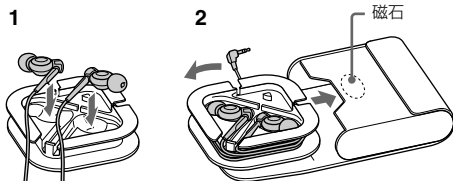
### イヤークリップをつけるときは

イヤークリップの突起部分が完全に隠れるまで、イヤークリップの着色部分を押し込んでください。



## キャリングケースの使いかた

- 1 インナーケースにイヤークリップを収納する。
- 2 図のようにインナーケースの横みぞにコードを巻き、キャリングケースに収納する。



### ご注意

時計やキャッシュカードなどは磁石に近づけないでください。

### プラグを収納するときは

コードの巻き終わり位置に合わせて、プラグ部を収納することができます。



## 取り扱い上のご注意

- このヘッドホン、力を加えたり重さを加えたりしたまま長時間放置すると、変形してしまう恐れがあります。保管するときは変形しないようにしてください。
- 落としたりぶつけたりなどの強いショックを与えないでください。
- ユニット部は湿気やほこり、油煙、湯気の多い場所や直射日光のあたる場所には置かないでください。故障の原因となります。
- 常に良い音でお聞きいただくために、プラグを時々柔らかい布でからぶきし、清潔に保ってください。
- 汚れは、乾いた柔らかい布でふき取ってください。その際、ユニット部に息を吹きかけることはしないでください。特にプラグ部分を汚れたままにしておくと、音質が悪くなったり、音がとぎれたりすることがあります。
- イヤークリップのお手入れは、ヘッドホンからイヤークリップをはずし、うすめた中性洗剤で手洗いしてください。洗浄後は、水気をよくふいてからご使用ください。
- イヤークリップは長期の使用・保存により劣化する恐れがあります。
- イヤークリップは消耗品です。破損したら交換してください。

イヤークリップを交換する場合は、別売りのEP-EX10シリーズ(SS、S、M、Lの各サイズ)をお買い求めください。

万一故障した場合は、内部を開けずに、ソニーの相談窓口、またはお買い上げ店にご相談ください。

## 静電気に関するご注意

空気が乾燥する時期に耳にビリビリと痛みを感じることがありますが、ヘッドホンの故障ではなく人体に蓄積される静電気によるものです。静電気の発生しにくい天然素材の衣服を身に着けていただくことにより軽減されます。

## 保証書とアフターサービス

### 保証書について

- この製品には保証書が添付されていますので、お買い上げの際お受け取りください。
- 所定事項の記入および記載内容をお確かめのうえ、大切に保存してください。
- 保証期間は、お買い上げ日より1年間です。

### アフターサービス

#### 調子が悪いときは

この説明書をもう一度ご覧になってお調べください。

#### それでも具合が悪いときは

ソニーの相談窓口、またはお買い上げ店にご相談ください。

#### 保証期間中の修理は

保証書の記載内容に基づいて修理させていただきます。

詳しくは保証書をご覧ください。

#### 保証期間経過後の修理は

修理によって機能が維持できる場合は、ご要望により有料修理させていただきます。

よくあるお問い合わせ、解決方法などはホームページをご活用ください。

<http://www.sony.co.jp/support>

### 使い方相談窓口

フリーダイヤル……………0120-333-020  
携帯電話・PHS・一部のIP電話…0466-31-2511

### 修理相談窓口

フリーダイヤル……………0120-222-330  
携帯電話・PHS・一部のIP電話…0466-31-2531

※取扱説明書・リモコン等の購入相談はこちらへお問い合わせください。

左記番号へ接続後、最初のガイダンスが流れている間に

**「309」＋「#」**

を押してください。  
直接、担当窓口へおつなぎします。

FAX(共通) 0120-333-389 受付時間 月～金: 9:00～20:00 土・日・祝日: 9:00～17:00

ソニー株式会社 〒108-0075 東京都港区港南1-7-1