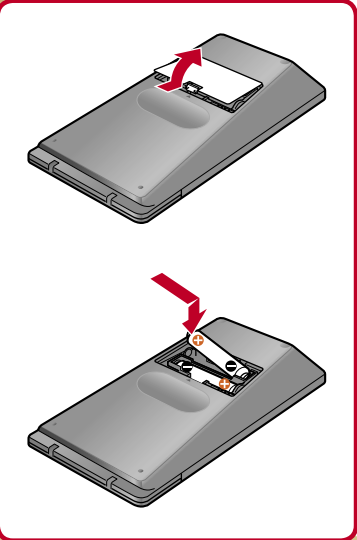



7 マルチリモコンを準備する

1 マルチリモコンに電池を入れる。




2 本体の電源を入れる。




3 マルチリモコン登録画面が表示されたら、マルチリモコンのふたの中のリモコンを押しながら、**戻る**を押して続ける。

「登録を完了しました。」と表示されます。引き続き**8**を行ってください。



8 かんたん初期設定・かんたん機能設定をする



画面の指示に従ってリモコンで操作する。

ちょっと一言

- 初めて地上デジタル放送のチャンネルを登録するときは、「地上デジタル放送設定」の画面で「スキャン」を行ってください。
- 本機は省エネ対応機能の人感センサーを搭載しています。人感センサーにより本機は自動的に画面消画やスタンバイになります。お買い上げ時は機能が動作する設定です。お好みにより設定を変更いただけます。

製品について困ったときは インターネットで問題解決

アドレスやキーワードを入力すると、Q&Aで問題を検索できます。

- 方法1 アドレスを入力

www.sony.co.jp/faq/bravia/
- 方法2 キーワードを入力

SONY Q&A を使って **検索**

アンケートにご協力ください。

Q&Aの最後に簡単なアンケートを用意しています。お答えしていただいた内容は、より良いQ&Aづくりに活用させていただきます。

よくあるご質問

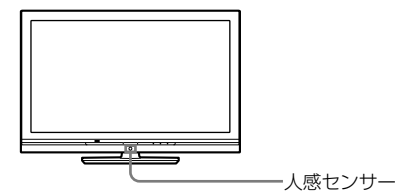
Q 見たいチャンネルが選べないのはなぜ？

もう一度、地上デジタルの受信設定をしてください。
ホームメニューから、**設定**→**放送受信設定**→[地上デジタル:自動チャンネル設定]を選び、[再スキャン]を行ってください。
現在、2011年の地上デジタル放送完全移行に向けて、各地域で中継局や放送局が新しく開局しています。

Q 画面が消えたり電源が切れているのはなぜ？

ホームメニューから、**設定**→**省エネ設定**→[人感センサー]を選び、設定を確認してください。
気になるときは設定を変更いただけます。

本機の設置を確認してください。



人感センサーの前に物を置くと正しく動作しないことがあります。

よくあるお問い合わせ、解決方法などはホームページをご活用ください。		http://www.sony.co.jp/support
使い方相談窓口		左記番号へ接続後、最初のガイダンスが流れている間に「200」+「#」を押してください。直接、担当窓口へおつなぎします。
フリーダイヤル.....	0120-333-020	
携帯電話・PHS...一部のIP電話...	0466-31-2511	
修理相談窓口		左記番号へ接続後、最初のガイダンスが流れている間に「200」+「#」を押してください。直接、担当窓口へおつなぎします。
フリーダイヤル.....	0120-222-330	
携帯電話・PHS...一部のIP電話...	0466-31-2531	
※取扱説明書・リモコン等の購入相談はこちらへお問い合わせください。		
FAX(共通) 0120-333-389		受付時間 月～金：9:00～20:00 土・日・祝日：9:00～17:00
ソニー株式会社		〒108-0075 東京都港区港南1-7-1

SONY かんたん 設置ガイド

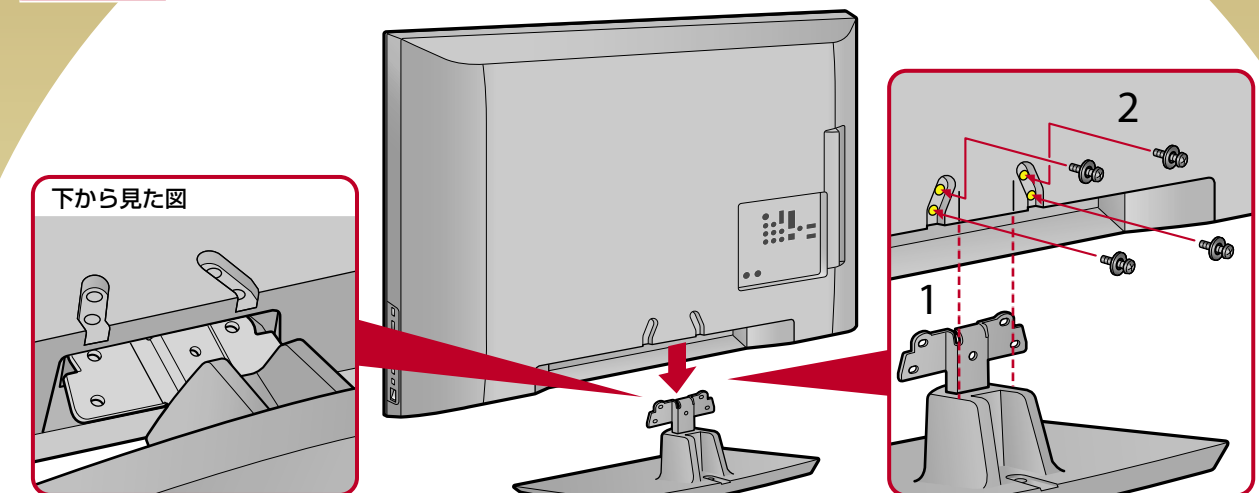
4-130-446-02(1)



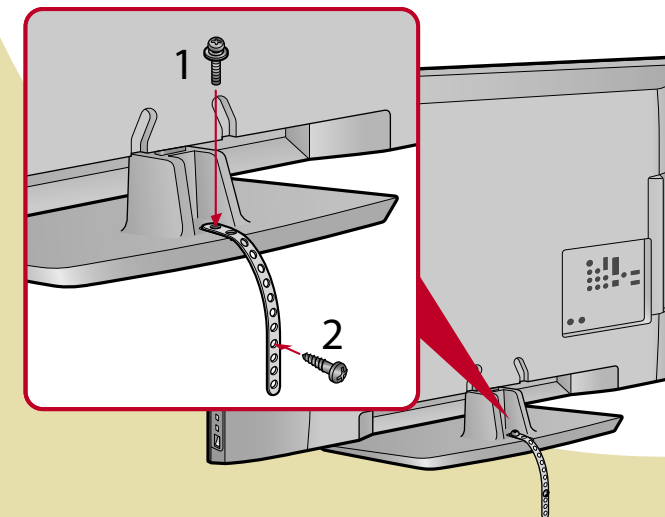
4 1 3 0 4 4 6 0 2 0

テレビを見るには、**1**～**8**を行ってください。詳しい説明は、別冊の取扱説明書をご覧ください。

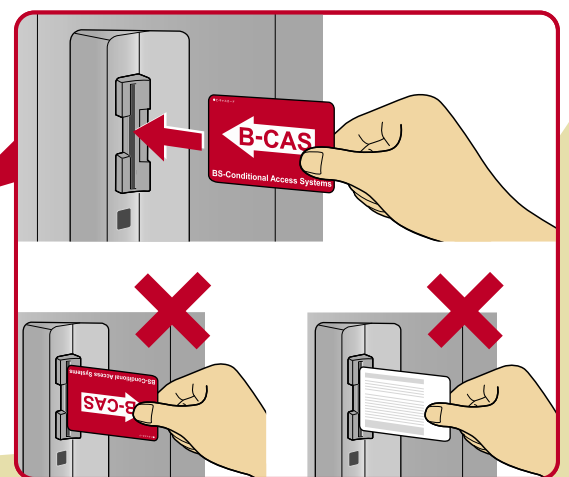
1 スタンドに設置する 2人以上で作業してください。



2 転倒防止の処置をする



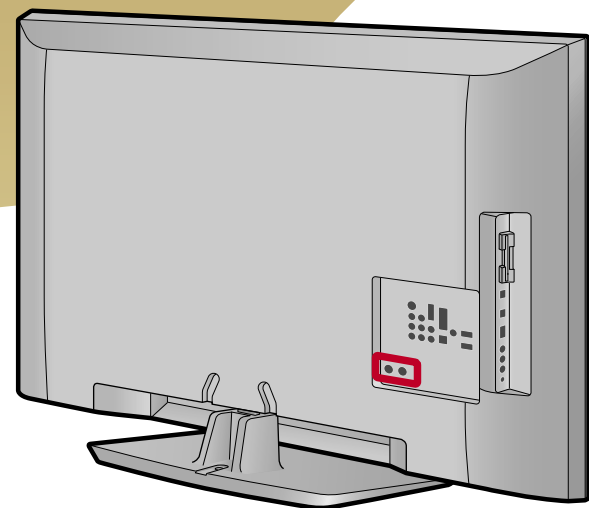
3 B-CASカード (デジタル放送用ICカード)を挿入する



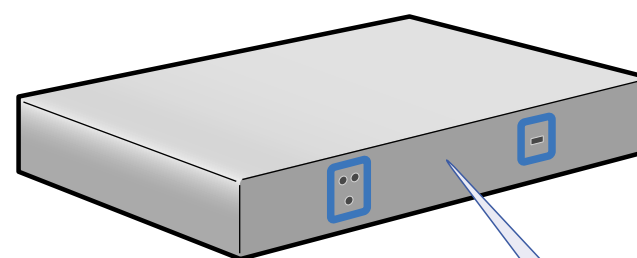
4

アンテナやDVDレコーダーをつなぐ

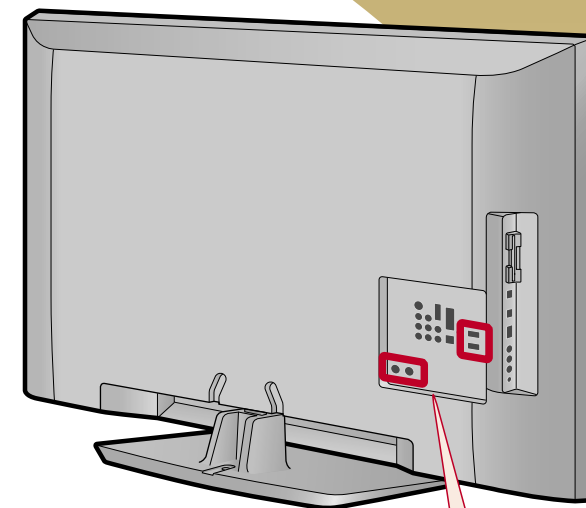
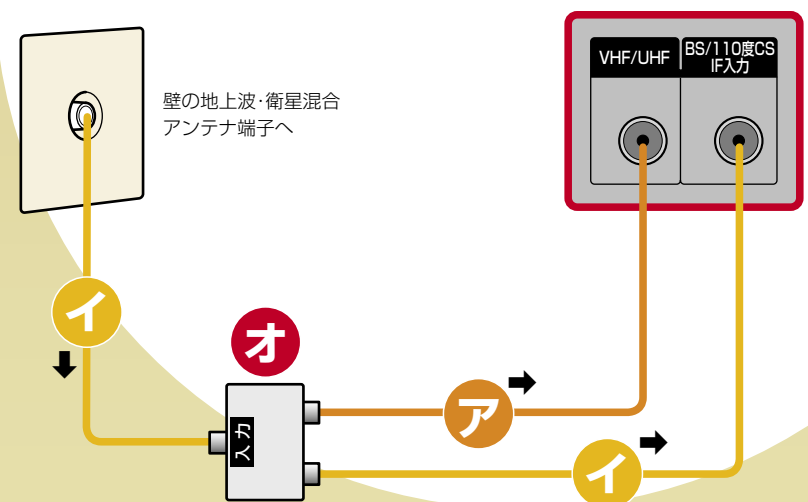
代表的な接続例

テレビだけ
つなぐ

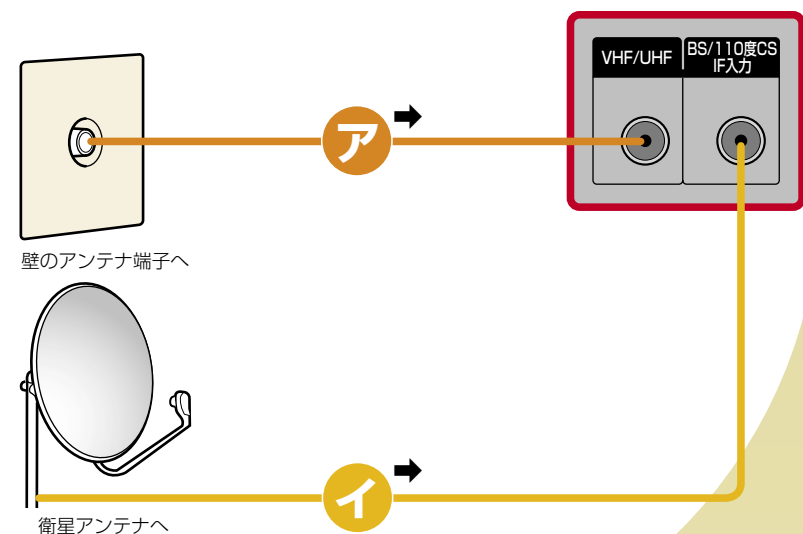
代表的な接続例

テレビと
DVDレコーダー
をつなぐ

DVDレコーダー

地上放送と衛星放送を混合受信している
とき

→ 信号の流れ

地上放送と衛星放送を別々のアンテナで
受信しているとき

アンテナをつなぐときのご注意

ノイズや、映りが悪くなるのを防ぐため、しっかりつないでください。

UHF
アンテナ

地上デジタル放送を受信するにはUHFアンテナが必要です。

CS/BS/地上波
分配器

110度CS デジタル(2150MHz)に対応した、全端子電流通過型のCS / BS / 地上波放送対応分配器(EAC-DSD13など)を使ってください。

衛星
アンテナ

VHF/UHFアンテナだけでは衛星放送を受信できません。BS・110度CSデジタル放送を受信するには衛星アンテナが必要です。

アンテナ
ケーブル

電波妨害を避けるため、付属のアンテナケーブルを使うことをおすすめします。なお、別売りのアンテナケーブルが必要な場合は、強度があり、端子がしっかりしたアンテナケーブルを選んでください。

使用するケーブル一覧

▶ 付属のアンテナケーブル

ア



本機のVHF/UHFアンテナ入力端子にねじ込み式側を取り付けてください。

▶ 衛星用同軸ケーブル(別売り)

イ



▶ VHF/UHF用同軸アンテナケーブル(別売り)

ウ



▶ HDMIケーブル(別売り)

エ



▶ 全端子電流通過型のCS / BS / 地上波放送対応分配器(別売り、EAC-DSD12、EAC-DSD13など)

オ

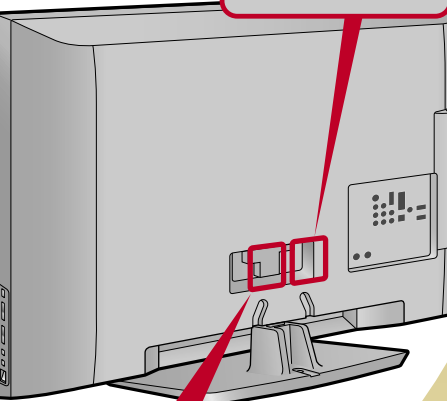
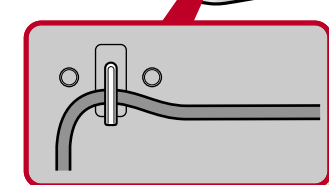


5

電源コードをつなぐ



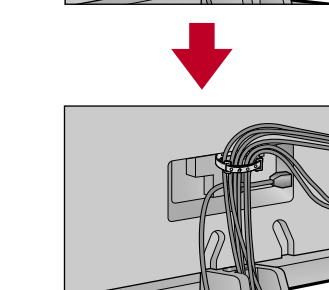
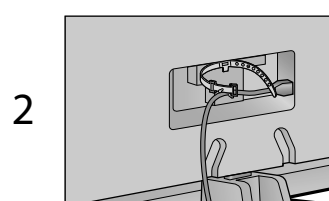
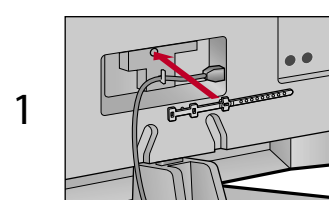
1 奥までしっかり差し込む。

2 フックに
固定する。

コンセントへ

6

ケーブルをまとめる



1 ワイヤークランパーを本体に取り付ける。

2 ケーブルをまとめて、ワイヤークランパーを留める*。

* 電源コードはまとめないでください。