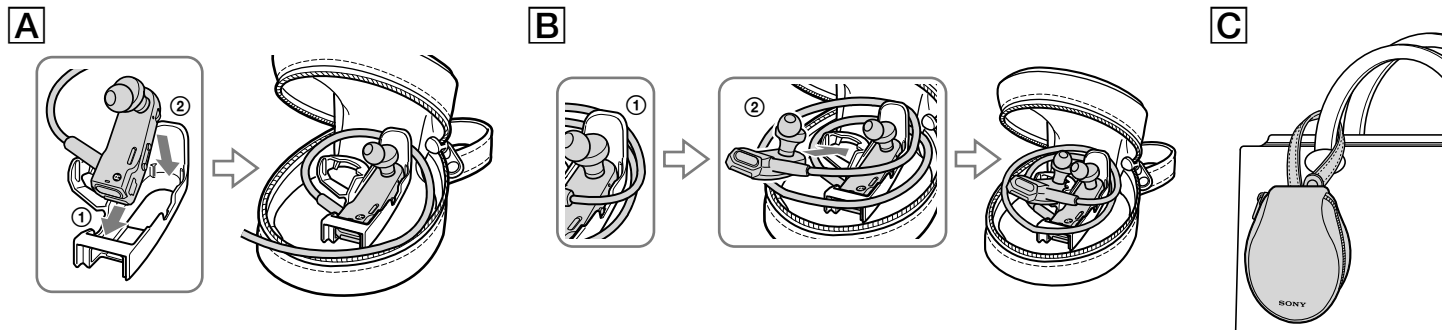


## ソフトキャリングケース CKS-NWW200



### 取扱説明書

#### ケースへの入れかた

- 1 キャリングケースを開ける。
- 2 “ウォークマン”の右(R)本体を右側のフォルダに差し込む。(図A)  
右(R)本体の金属部を先に差し込んでから(図A-①)、ヘッドホン側を入れる。(図A-②)  
**ご注意**  
• 右(R)本体が正しく差し込まれていないと、電源オフ機能は働きません。
- 3 ネックバンドを右側のフォルダの後ろ側に通し、指で押さえながら(図B-①)、“ウォークマン”の左(L)本体のヘッドホン側を左側のフォルダに差し込む。(図B-②)
- 4 収納後、ネックバンドが挟まらないよう注意してキャリングケースを閉める。

#### ストラップについて

フックをはずし、ベルトやバッグの取っ手などを通してフックをとめることでバッグなどに取り付けることができます。(図C)

#### 商標

“ウォークマン”、“WALKMAN”、 WALKMAN®は、ソニー株式会社の登録商標です。