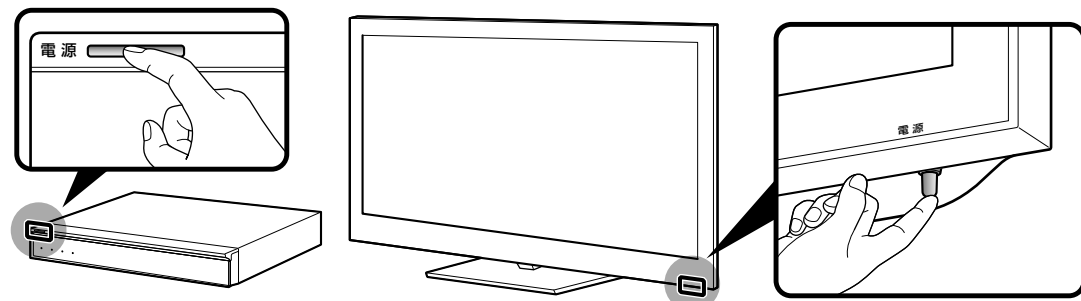


6

電源を入れる

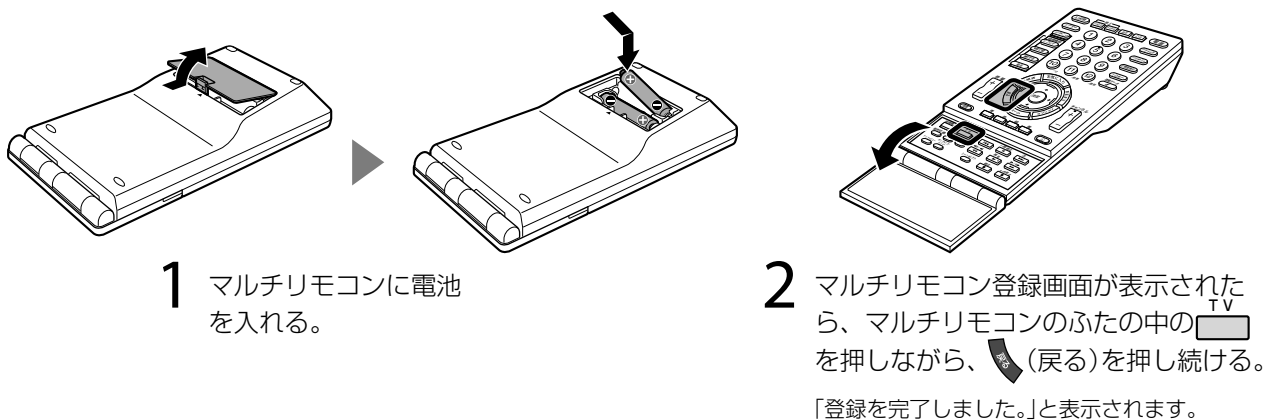
メディアレシーバーユニットまたはディスプレイユニットのどちらかの電源スイッチを押す。



電源が入り、無線接続されるとメディアレシーバーユニット前面のLINKランプが点灯します。

7

マルチリモコンを登録する



8

かんたん初期設定・かんたん機能設定をする

画面の指示に従ってマルチリモコンで操作する。

製品について困ったときは
インターネットで問題解決

アドレスやキーワードを入力すると、Q&Aで問題を検索できます。

方法1 アドレスを入力

www.sony.co.jp/faq/bravia/

方法2 キーワードを入力

SONY Q&A を使って 検索

●アンケートにご協力ください。
Q&Aの最後に簡単なアンケートを用意しています。
お答えしていただいた内容は、より良いQ&Aづくりに活用させていただきます。

よくあるご質問

Q 見たいチャンネルが
選べないのはなぜ?

もう一度、地上デジタルの受信設定をしてください。

ホームメニューから、 (設定) → (放送受信設定) → [デジタル放送受信設定] → [地上デジタル:自動チャンネル設定] を選び、[再スキャン]を行ってください。
現在、2011年の地上デジタル放送完全移行に向けて、各地域で中継局や放送局が新しく開局しています。

よくあるお問い合わせ、窓口受付時間などはホームページをご覧ください。
<http://www.sony.co.jp/support>

使い方
相談窓口
フリーダイヤル……………0120-333-020
携帯電話・PHS……………0466-31-2511
FAX 0120-333-389
ソニー株式会社 〒108-0075 東京都港区港南1-7-1

左記番号へ接続後、最初の
ガイダンスが流れている間に
[200]+[#]
を押してください。直接、
担当窓口へおつなぎします。

SONY®

かんたん
設置ガイド

4-158-604-02(1)



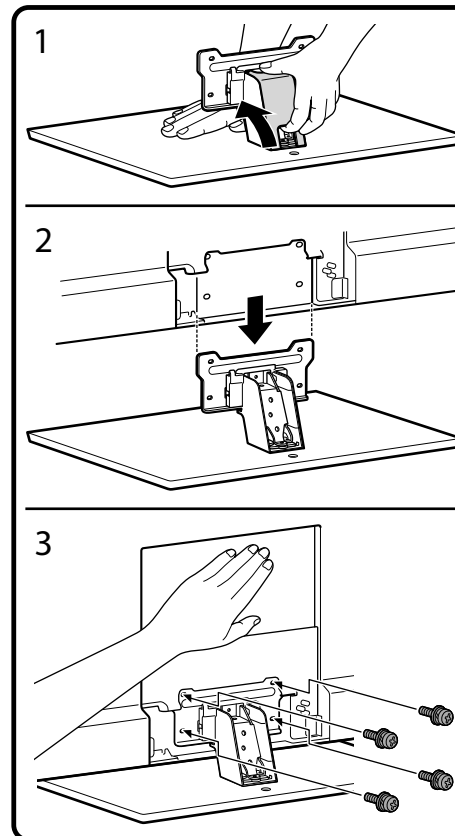
4158604020

テレビを見るには、1 ~ 8 を行ってください。

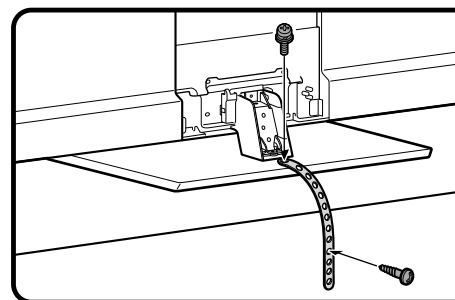
詳しい説明は、別冊の取扱説明書
をご覧ください。

1

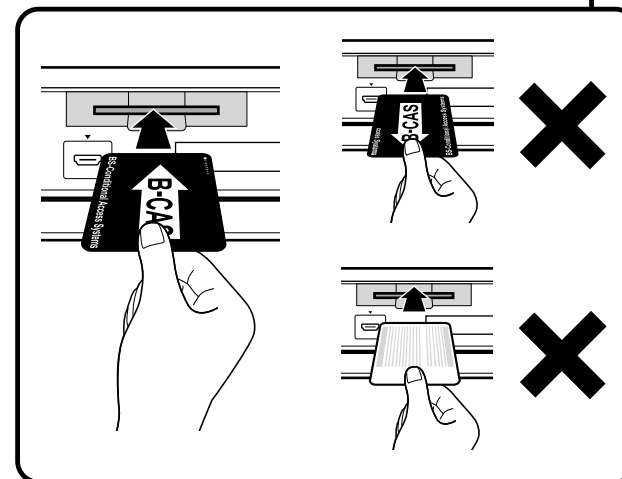
スタンドに設置する



2

転倒防止の
処置をする

3

B-CASカード
(デジタル放送用ICカード)
を挿入する

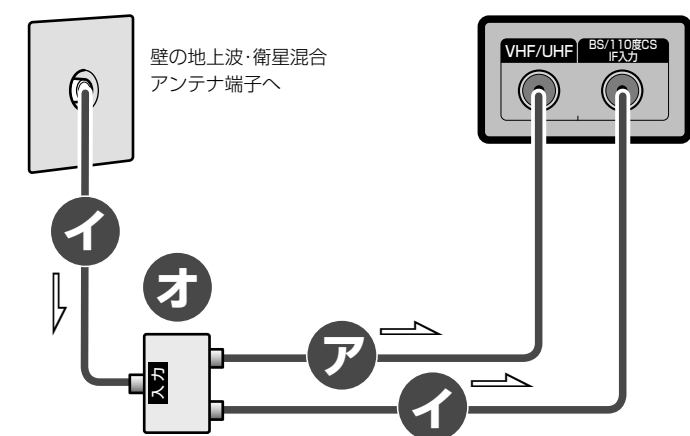
4

アンテナやDVDレコーダーをつなぐ

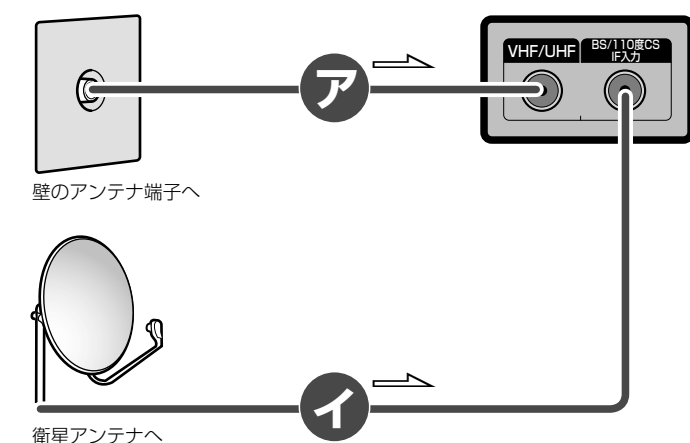
テレビだけつなぐ

代表的な接続例

地上放送と衛星放送を
混合受信しているとき

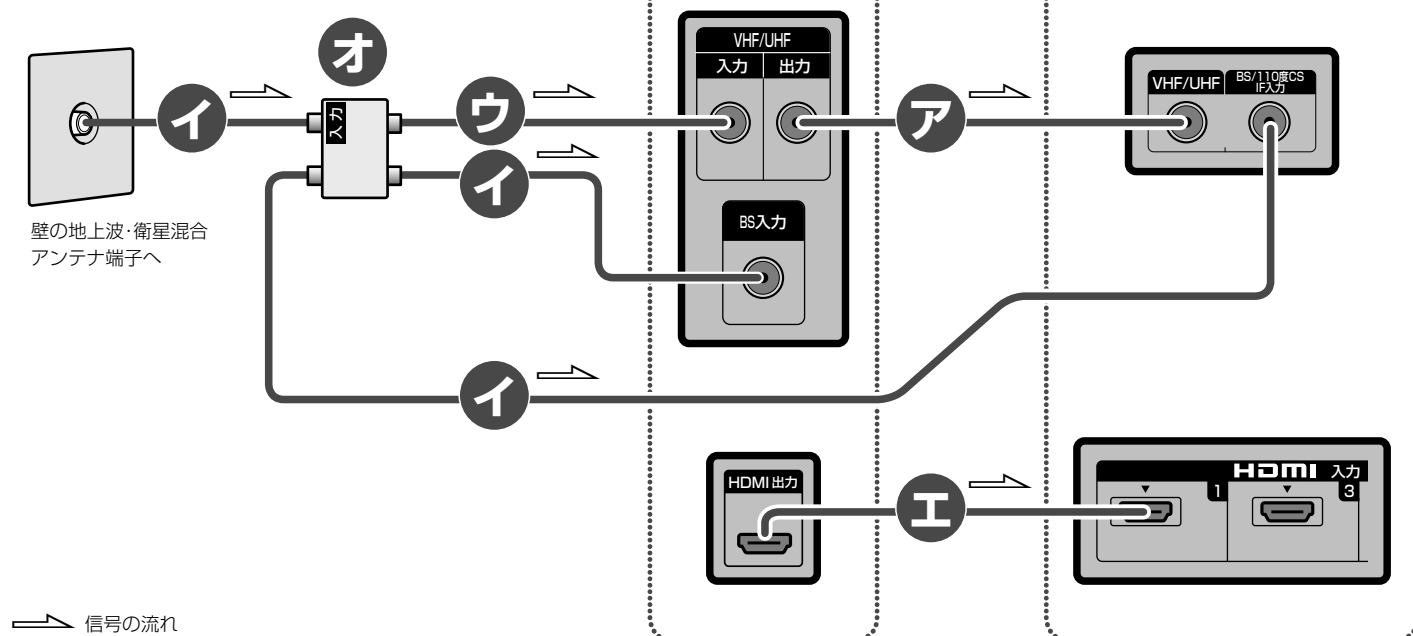


地上放送と衛星放送を別々の
アンテナで受信しているとき



テレビと DVDレコーダー をつなぐ

代表的な接続例



使用するケーブル一覧

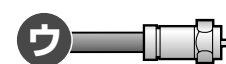
▶ 付属のアンテナケーブル



▶ 衛星用同軸ケーブル
(別売り)



▶ VHF/UHF用同軸アンテナ
ケーブル(別売り)



▶ HDMIケーブル(別売り)



▶ 全端子電流通過型のCS / BS / 地上波
放送対応分配器(別売り、EAC-DSD12、
EAC-DSD13など)



アンテナをつなぐときのご注意

ノイズや、映りが悪くなるのを防ぐため、しっかりつないでください。

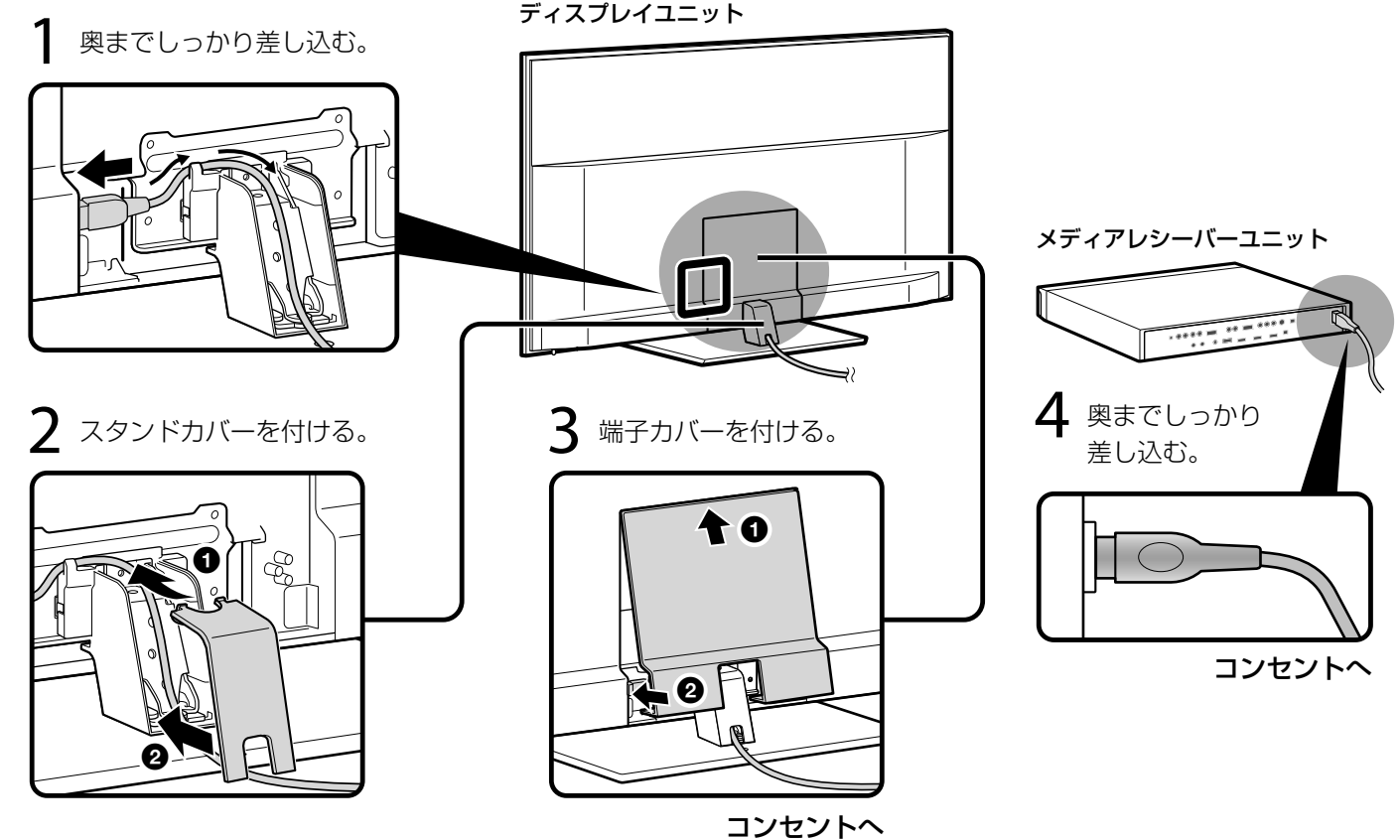
CS / BS / 地上波分配器

110度CS デジタル(2150MHz)に対応した、全端子電流通過型のCS / BS / 地上波放送対応分配器(EAC-DSD13など)を使ってください。

アンテナケーブル

電波妨害を避けるため、付属のアンテナケーブルを使うことをおすすめします。なお、別売りのアンテナケーブルが必要な場合は、強度があり、端子がしっかりしたアンテナケーブルを選んでください。

5 電源コードをつなぐ



次のページにつづく⇒