

バッテリーチャージャー

取扱説明書

お買い上げいただきありがとうございます。

警告 電気製品は安全のための注意事項を守らないと、火災や人身事故になることがあります。

この取扱説明書には、事故を防ぐための重要な注意事項と製品の取り扱いかたを示しています。この取扱説明書をよくお読みのうえ、製品を安全にお使いください。お読みになったあとは、いつでも見られるところに必ず保管してください。



©2010 Sony Corporation Printed in Japan



本機は“インフォリチウム”バッテリー（Gタイプ／Tタイプ／Rタイプ／Dタイプ）およびリチウムイオンバッテリー（Nタイプ／Gタイプ／Dタイプ）対応です。必ずソニー製純正バッテリーをお使いください。InfoLITHIUM（インフォリチウム）はソニー株式会社の商標です。

- ニカドタイプ、ニッケル水素タイプのバッテリーの充電には使えません。
- リチウムイオンタイプの“インフォリチウム”バッテリー（Gタイプ／Tタイプ／Rタイプ／Dタイプ）、リチウムイオンバッテリー（Nタイプ／Gタイプ／Dタイプ）以外の充電には使えません。

警告 安全のために

ソニー製品は安全に充分配慮して設計されています。しかし、電気製品はすべて、まちがった使いかたをすると、火災や感電などにより人身事故になることがあり危険です。事故を防ぐために次のことを必ずお守りください。

- 安全のための注意事項を守る
- 定期的に点検する

1年に1度は、電源プラグ部に異常がないか、故障したまま使用していないか、また、電源プラグ部とコンセントの間にほこりがたまっていないか、などを点検してください。

- 故障したら使わない

動作がおかしくなったり、本機などが破損しているのに気づいたら、すぐにソニーの相談窓口にご相談ください。

- 万一、異常が起きたら

変な音やにおい、煙が出た場合は → ①本機をコンセントから抜き ②ソニーの相談窓口にご相談する

警告表示の意味

取扱説明書および製品では、次のような表示をしています。表示の内容をよく理解してから本文をお読みください。

警告 この表示の注意事項を守らないと、火災・感電などにより死亡や大けがなど人身事故の原因となります。

注意 この表示の注意事項を守らないと、感電やその他の事故によりけがをしたり周辺の家財に損害を与えたりすることがあります。

注意を促す記号	行為を禁止する記号	行為を指示する記号
火災 感電	禁止 分解禁止 風呂・シャワー室での使用禁止	フラグをコンセントから抜く 指示

警告 火災・感電

下記の注意事項を守らないと、火災・感電により死亡や大けがの原因となります。

ハンマーなどでたたいたり、踏みつけたり、落下させるなどの衝撃や力を与えない



分解や改造をしない

火災や感電の原因となります。内部の点検や修理はソニーの相談窓口にご相談ください。



指定以外のバッテリー（電池）を使わない

火災やけがの原因になります。



内部に水や異物を入れない

水や異物が入ると火災や感電の原因となります。万一、水や異物が入ったときは、本機をコンセントから抜いて、ソニーの相談窓口にご相談ください。



水・海水・牛乳・清涼飲料水・石鹼水などの液体で本機やバッテリーをぬらさない

感電の原因となります。



電源プラグ部は根元まで確実に差し込む

差し込みが不完全ですと、発火、感電の原因となり、やけどやけがをする恐れがあります。



水のある場所に置かない

本機やバッテリーに水が入ったり、ぬれたり、風呂場で使ったりすると、火災や感電の原因となります。



風呂・シャワー室での使用禁止

火のそばや炎天下、高温になった車の中などで放置したり、充電したりしない

危険防止の保護回路が壊れることがあります。



注意 けがをしたり周辺の家財に損害を与えたりすることがあります。

水滴のかかる場所など、湿気の多い場所やほこり、油煙、湯気の多い場所では使わない

上記のような場所で使うと、火災や感電の原因となることがあります。



ぬれた手で本機をさわらない

感電の原因となることがあります。



使用しないときは、本機をコンセントから抜く

使用しないときは本機をコンセントから抜き、バッテリーをはずして保存してください。火災の原因となることがあります。



フラグをコンセントから抜く

安定した場所に置く

ぐらついた台の上や傾いたところなどに置くと、製品が落ちてけがの原因となることがあります。



通電中の本機、充電中のバッテリーに長時間ふれない

温度が上がることがあります。長時間皮膚がふれたままになっていると、低温やけどの原因となることがあります。



本機を布団などでおおった状態で使わない

熱がこもってケースが変形したり、火災の原因となることがあります。



使用上のご注意

本機は防じん、防滴、防水仕様ではありません。

充電について

- 必ずソニー製純正バッテリーをお使いください。
- 専用バッテリー以外の充電には使わないでください。
- バッテリーはしっかり取り付けてください。

充電するときの温度
室温が0℃～40℃の範囲で充電できますが、電池の性能を十分に発揮させるためには、10℃～30℃での充電をおすすめします。10℃～30℃以外では、効率のよい充電ができないことがあります。

置いてはいけない場所

使用中、保管中にかかわらず、次のような場所に置かないでください。故障の原因になります。

- 異常に高温になる場所
ダッシュボードの上など直射日光の当たる場所や、熱器具の近くには置かないでください。炎天下や夏場の窓を閉め切った自動車内は特に高温になります。放置すると変形したり、故障したりすることがあります。
- 激しい振動のある場所
- 強力な磁気や放射線のある場所
- 砂地、砂浜などの砂ぼこりの多い場所
海辺や砂地、あるいは砂ぼこりが起こる場所などでは、砂がかからないようにしてください。故障の原因になります。

使用について

- 本機はお手近なコンセントを使用してください。本機はCHARGEランプが消えていても電源から遮断されておりません。本機を使用中、不具合が生じたときは、すぐに本機をコンセントから抜き、電源を遮断してください。
- 本機を壁との隙間などの狭い場所に設置して使用しないでください。
- 充電するときは、バッテリーを本機にしっかり取り付けてください。
- バッテリーを斜めに取り付けると端子部分を損傷することがあります。
- バッテリー保護のため、充電が完了しましたら、本機からバッテリーを取りはずしてください。
- 衝撃を与えたり、落としたりしないでください。
- TVやAMラジオやチューナーの近くで使わないでください。TVやラジオ、チューナーに雑音が入ることがあります。
- 使用後は必ず本機をコンセントから抜いておいてください。
- 本機の接点部に他の金属類が触れないようにしてください。ショートすることがあります。
- 本機を海外旅行者用の電子式変圧器（トラベルコンバーター）に接続しないでください。発熱や故障の原因となります。
- 充電中および充電直後のバッテリーまたは本機は、あたたかくなる場合があります。

お手入れについて

- 汚れがついたときは、柔らかい布やティッシュペーパーなどで、きれいに拭き取ってください。
- 汚れがひどいときは、水でうすめた中性洗剤に柔らかい布をひたし、固くしぼってから汚れを拭き取り、乾いた布で仕上げてください。
- アルコール、シンナー、ベンジンなどは使わないでください。変質したり、塗装を傷めたりすることがあります。
- 化学ぞうきんをご使用の際は、その注意書きに従ってください。
- 殺虫剤のような揮発性のものをかけたり、ゴムやビニール製品に長時間接触させると、変質したり、塗装を傷めたりすることがあります。

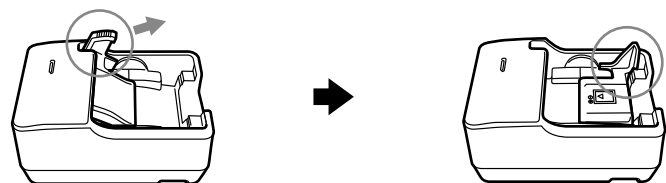
バッテリーを充電する

バッテリーを取り付けて充電します。

1 バッテリーを取り付ける

取り付ける前に

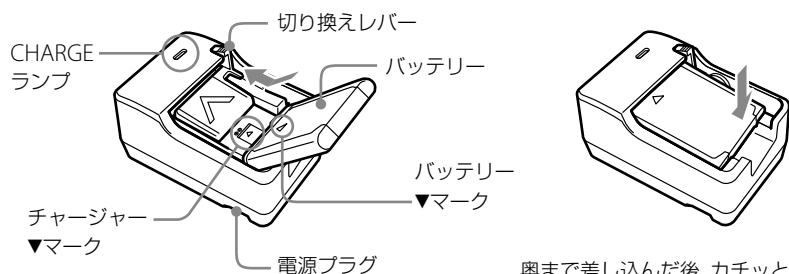
Gタイプをお使いの場合は、以下の手順を行ってからバッテリーを取り付けてください。
*Nタイプ、Tタイプ、Rタイプ、Dタイプをお使いの場合は、バッテリー取り付け前の以下の手順は必要ありません。



切り換えレバーを持ち上げて
ください。

イラストの○囲みの部分に、カチッと音が
するまで押し込んでください。

取り付けかた

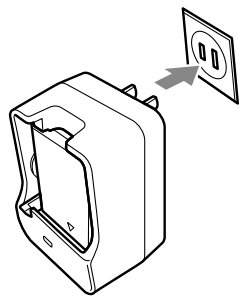


バッテリーの▼マークを本機の▼マークの方向に合わ
せて、矢印の方向に差し込んでください。
(イラストのバッテリーはNタイプです。)

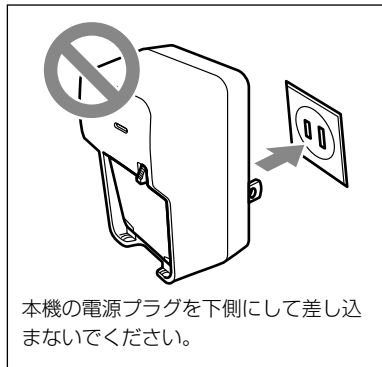
奥まで差し込んだ後、カチッと音が
するまで矢印方向に軽く押ししてくだ
さい。

2 電源プラグを引き起こし、コンセントへ差し込む

充電が始まると、CHARGEランプ(オレンジ色)が点灯します。
充電が終了するとCHARGEランプが消えます(実用充電)。
続けて約1時間充電するとさらに長く使えます(満充電)。



本機の電源プラグを上側にして、コン
セントに差し込んでください。



本機の電源プラグを下側にして差し込
まないでください。

バッテリーを取りはずすとき

軽く持ち上げて取り出してください。

充電時間について

バッテリー	NP-BN1	NP-BG1/NP-FG1	NP-FT1/NP-BD1/ NP-FD1	NP-FR1
満充電時間	約145分	約195分	約140分	約205分
(実用充電時間)	(約85分)	(約135分)	(約80分)	(約145分)

- 本機を使用し、使い切ったバッテリーを25℃の室温で充電したときの時間です。
- 周囲の温度やバッテリーの状態によっては、上記の充電時間と異なる場合があります。

急いで使いたいとき

バッテリーは、充電が完了する前でも必要なときに取りはずして使えます。ただし、充電時間によっ
てお使いになれる時間が異なります。

ご注意

- CHARGEランプが点灯しないときはバッテリーがしっかり取り付けられているか確認してくださ
い。しっかり取り付けられないと、充電されないことがあります。
- すでに充電を完了しているバッテリーを取り付けたとき、CHARGEランプが1度点灯してから消
えます。
- 長期間使用していないバッテリーを充電する場合は、充電時間が長くなる場合があります。

海外へお持ちになる方へ

本機を海外旅行者用の電子式変圧器(トラベルコンバー
ター)に接続しないでください。発熱や故障の原因となりま
す。

主な仕様

バッテリーチャージャー (BC-TRN)

定格入力	AC100V~240V 50/60Hz
	11~15VA 6W
定格出力	DC4.2V 0.7A
使用温度	0℃~40℃

保存温度	-20℃~+60℃
最大外形寸法	約47×42×72mm(幅/高さ/奥行き)
質量	約71g

同梱物

- バッテリーチャージャー (BC-TRN) (1)
- 印刷物一式

仕様および外観は、改良のため予告なく変更することがありますが、ご了承ください。

故障かな?と思ったら

もう1度点検してみましょう。それでも正常に動作しないときは、ソニーの相談窓口にご相談くださ
い。

CHARGEランプが点滅した場合は、下記を参照して確認してください。

CHARGEランプには2つの点滅パターンがあります

- 遅い点滅・・・約1.5秒の点灯と消灯を繰り返す
- 速い点滅・・・約0.15秒の点灯と消灯を繰り返す

CHARGEランプの点滅パターンによって対処の方法が異なります。

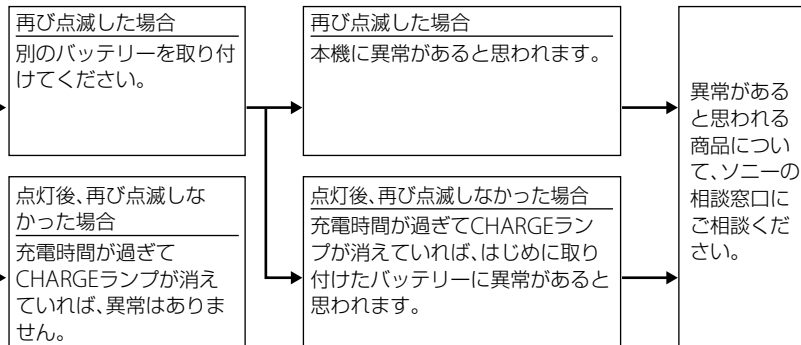
CHARGEランプが遅い点滅を繰り返す場合

充電が一時停止した待機状態になっています。
室温が充電に適した温度範囲外るとき、自動的に充電が一時停止されます。
充電に適切な温度の範囲内に戻ると、CHARGEランプが点灯し充電が再開されます。
バッテリーの充電は、周囲温度が10℃~30℃の環境で行うことをおすすめします。

CHARGEランプが速い点滅を繰り返す場合

以下の手順にしたがって確認してください。

充電中のバッテリーを取りはずし、もう1度、同じバッテ
リーを確実に取り付けてください。



保証書とアフターサービス

保証書について

- この製品には保証書が添付されていますので、お買い上げの際、お受け取りください。
- 所定事項の記入および記載内容をお確かめのうえ、大切に保存してください。
- 保証期間は、お買い上げ日より1年間です。

アフターサービスについて

調子が悪いときはまずチェックを

この取扱説明書をもう一度ご覧になってお調べください。

それでも具合の悪いときは

ソニーの相談窓口にご相談ください。
ご相談になるときは、次のことをお知らせください。

- 型名: BC-TRN
- 故障の状態: できるだけ詳しく
- お買い上げ日

保証期間中の修理は

保証書の記載内容に基づいて修理させていただきます。詳しくは保証書をご覧ください。

記録内容は補償できません

万一、本機の不具合により記録や再生がされなかった場合、画像や音声などの記録内容の補償につい
ては、ご容赦ください。

よくあるお問い合わせ、解決方法などは、
ホームページをご活用ください。

<http://www.sony.co.jp/support>

使い方相談窓口

フリーダイヤル..... 0120-333-020
 携帯電話・PHS・一部のIP電話... 0466-31-2511
 受付時間 月~金: 9:00~18:00
 土・日・祝日: 9:00~17:00

修理相談窓口

フリーダイヤル..... 0120-222-330
 携帯電話・PHS・一部のIP電話... 0466-31-2531
 ※取扱説明書・リモコン等の購入相談はこちらへお問い合わせください。
 受付時間 月~金: 9:00~20:00
 土・日・祝日: 9:00~17:00

左記番号へ接続後、
最初のガイダンスが
流れている間に
「401」+「#」
を押してください。
直接、担当窓口へ
おつなぎします。

FAX(共通) 0120-333-389

ソニー株式会社 〒108-0075 東京都港区港南1-7-1

<http://www.sony.co.jp/>

この説明書は、古紙70%以上の再生紙と、
VOC(揮発性有機化合物)ゼロ植物油型イ
ンキを使用しています。