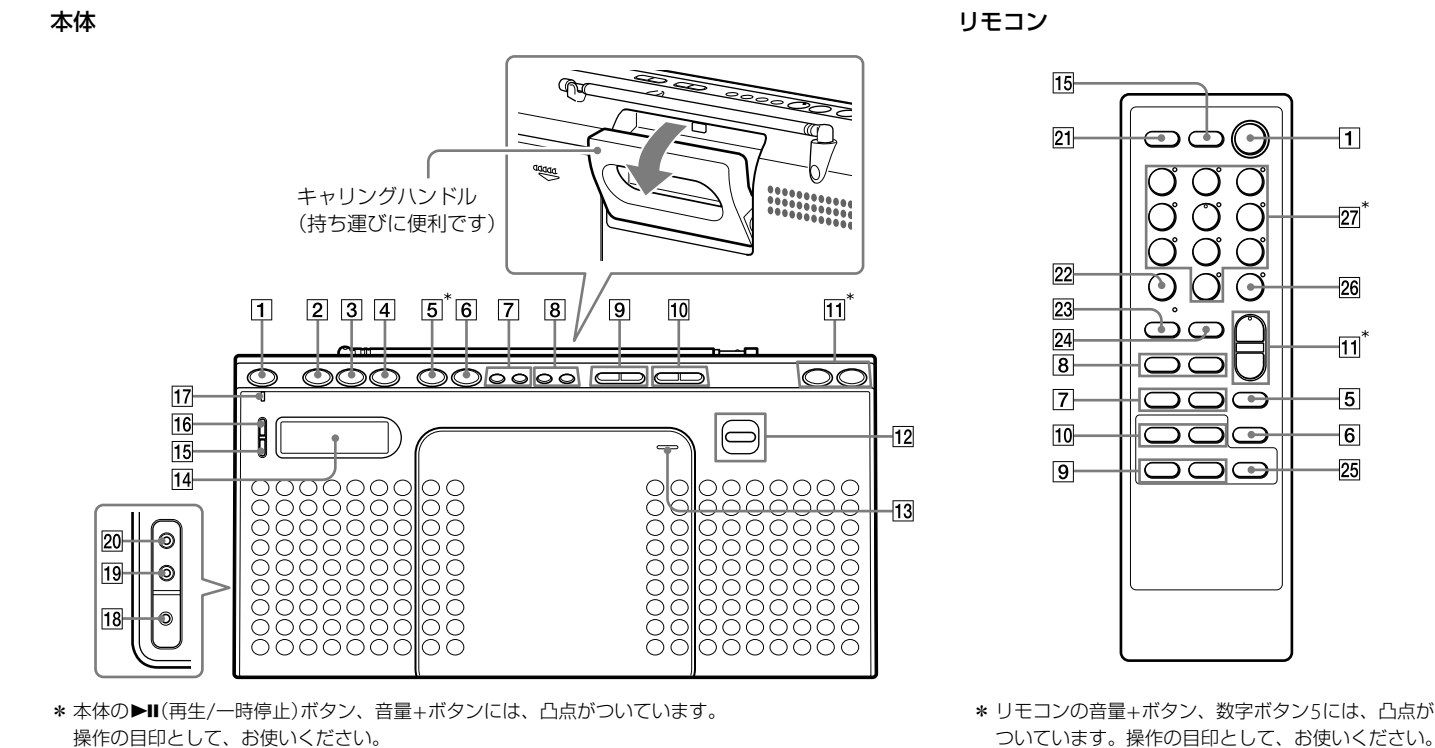
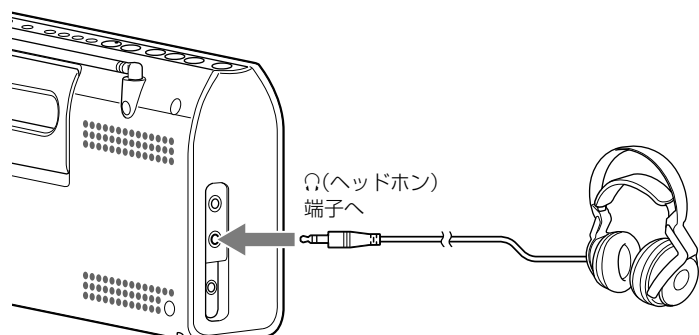


各部のなまえ

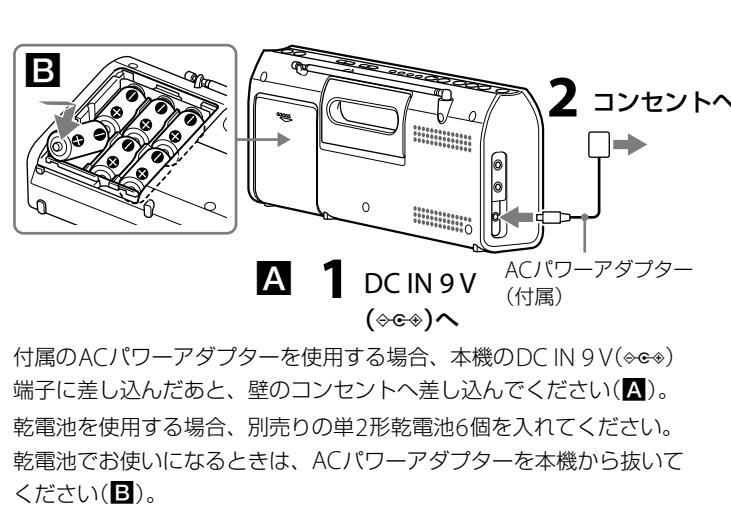


- | | | | |
|-------------------------|-----------------------------|-------------------|-------------|
| 1 電源ボタン | 8 選局＋/－ボタン | 15 モードボタン | 24 FM/AMボタン |
| 2 CDボタン | 9 スピードコントロール＋/－ボタン | 16 表示切替/決定ボタン | 25 リセットボタン |
| 3 ラジオ・オートプリセット・FM/AMボタン | 10 イージーサーチすずむ/イージーサーチもどるボタン | 17 電源/電池ランプ | 26 ＋10ボタン |
| 4 AUDIO INボタン | 11 音量＋/－ボタン | 18 DC IN 9V(⦿⦿)端子 | 27 数字ボタン |
| 5 ▶ (再生/一時停止) ボタン | 12 開く(▼)スイッチ | 19 ヘッドホン(Ω)端子 | |
| 6 ■ (停止) ボタン | 13 押す・閉じる | 20 AUDIO IN端子 | |
| 7 プリセット＋/－▶ /◀◀ ボタン | 14 表示窓 | 21 ファンクションボタン | |
| | | 22 クリアボタン | |
| | | 23 決定ボタン | |

👁️ **ちょっと一言**
ヘッドホンで聞くときは、ヘッドホンをΩ(ヘッドホン)端子につないでください。

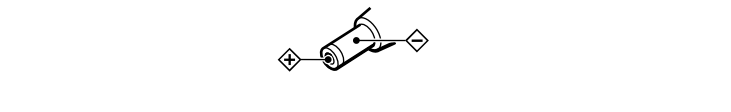


電源を準備する



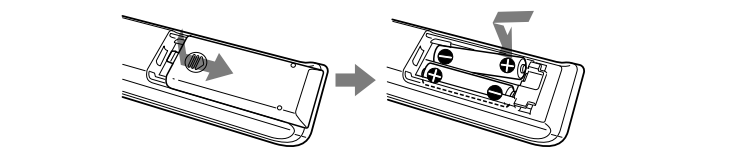
ご注意

- 乾電池で使うときは、ACアダプターを本機から抜いてあることを確かめてください。ACアダプターをつないでいると、乾電池では使えません。
- 乾電池のみで使用中、乾電池が消耗してくると電源/電池ランプが暗くなったり、自動的に電源が切れたりします。すべて新しい電池に交換してください。
- 乾電池でお使いの場合は、リモコンで電源を入れることはできません。
- 乾電池を出し入れするときは、CDを取り出しておいてください。CDぶたの中でCDがずれて傷つくおそれがあります。
- この製品には、付属のACアダプター(極性統一形プラグ・JEITA規格)をご使用ください。それ以外のACアダプターを使用すると、故障の原因になることがあります。



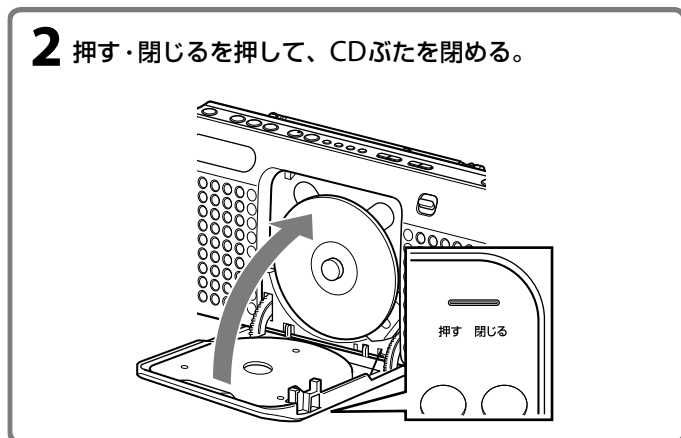
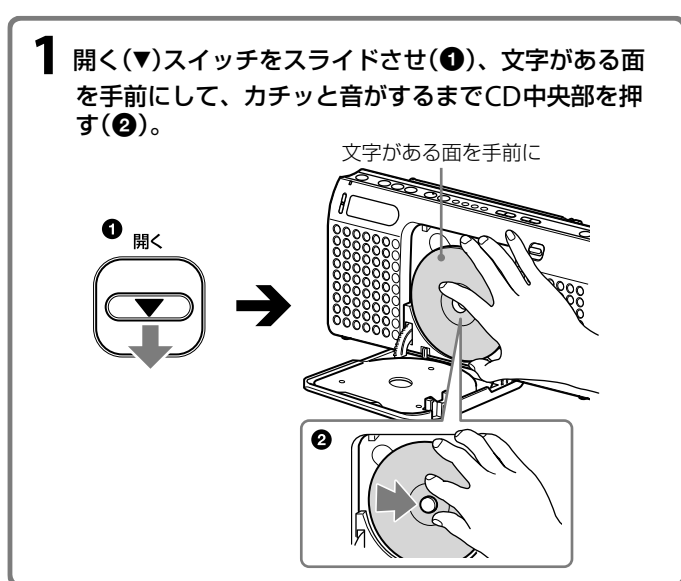
リモコンに乾電池を入れる

リモコンに乾電池を入れる
単4形乾電池2本(付属)を入れてください。



乾電池の交換について
操作できる距離が短くなってきたら、すべて新しい電池に交換してください。

CDを聞く

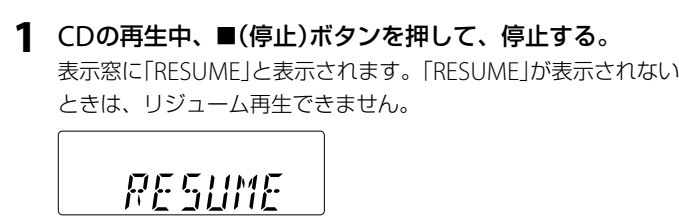


したいこと	操作
音量を調節する	音量＋/－ボタンを押す。
再生を止める	■(停止)ボタンを押す。
再生中に一時停止する	▶ (再生/一時停止) ボタンを押す。もう一度押すと再生が始まる。
次の曲へ進む	プリセット＋(▶)ボタンを押す。
曲の頭に戻る	プリセット－(◀◀)ボタンを押す。
曲を聞きながら聞きたい部分を探す	再生中にプリセット＋(▶)またはプリセット－(◀◀)ボタンを押したままにする。
電源を入/切する	電源ボタンを押す。
表示窓の再生時間を見ながら聞きたい部分を探す	一時停止中にプリセット＋(▶)またはプリセット－(◀◀)ボタンを押したままにする。
曲番で直接聞きたい曲を選ぶ	リモコンの＋10ボタンと数字ボタンを押して、曲番を選択する。詳しくは、「CDを聞く」の「曲番で直接聞きたい曲を選ぶ」には(ダイレクト選曲)をご覧ください。

ご注意

- 曲番で直接選ぶ場合、表示窓に「SHUF」が出ていたら、停止中に「SHUF」の表示が消えるまで、本体またはリモコンのモードボタンを繰り返し押す。
- 再生中または一時停止中にモードボタンは使えません。押した場合は、表示窓に「PUSH STOP」が表示されます。

停止したところから再生する(リジューム再生)
曲の途中で停止した場合でも、停止したところから再生できます。

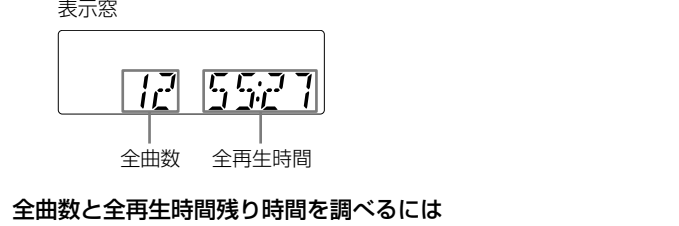
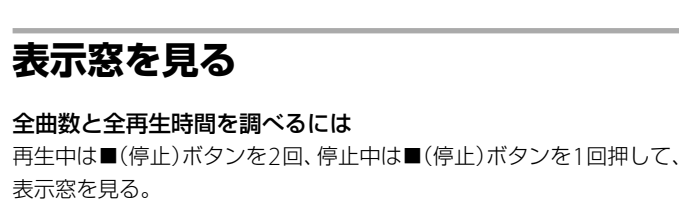


2 ▶|| (再生/一時停止) ボタンを押す。
手順1で停止したところから、再生が始まります。

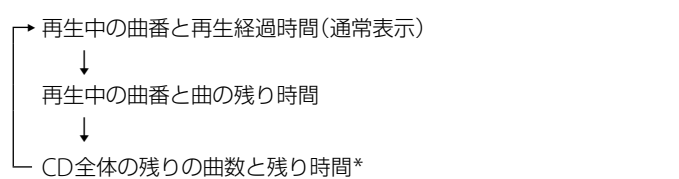
ご注意

- 停止したところによっては、リジューム再生の始まりがずれることがあります。
- 以下の操作をすると、停止したところの記録は消え、リジューム再生は無効になります。
 - －CDぶたを開けたとき
 - －再生モードを変えたとき
 - －電源の入/切をしたとき

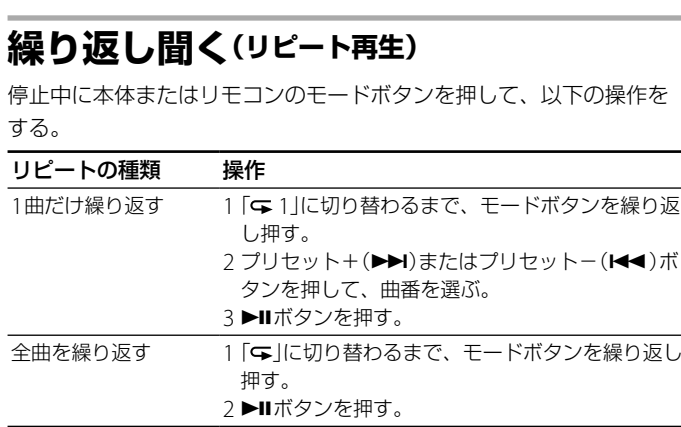
👁️ **ちょっと一言**
CDを最初から再生したいときは、■(停止)ボタンを2回押してから、▶|| (再生/一時停止) ボタンを押す。



全曲数と全再生時間を調べるには
再生中は■(停止)ボタンを2回、停止中は■(停止)ボタンを1回押して、表示窓を見る。

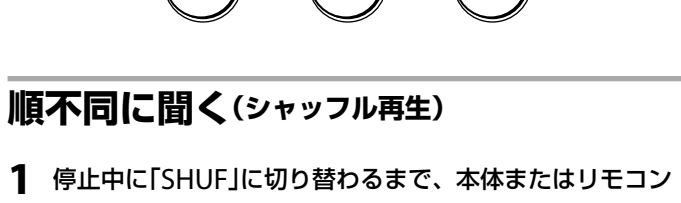
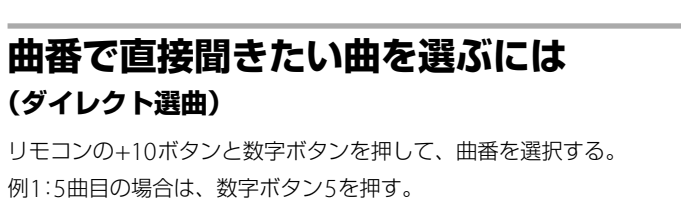


* リピート再生、シャッフル再生の場合は、表示されません。



リピート再生をやめるには
停止中に「◀」の表示が消えるまで、モードボタンを繰り返し押す。

ご注意
再生中にモードボタンを繰り返し押しても、リピートの設定はできません。



1 停止中に「SHUF」に切り替わるまで、本体またはリモコンのモードボタンを繰り返し押す。

2 ▶|| (再生/一時停止) ボタンを押す。
再生が始まります。

シャッフル再生を全曲繰り返すには
停止中に「SHUF ◀」に切り替わるまで、モードボタンを繰り返し押す。

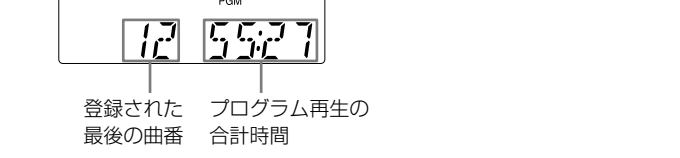
シャッフル再生をやめるには
停止中に「SHUF」の表示が消えるまで、モードボタンを繰り返し押す。

ご注意
再生中にモードボタンを繰り返し押しても、シャッフルの設定はできません。

聞きたい曲を好きな順に聞く(プログラム再生)

1 停止中に「PGM」に切り替わるまで、モードボタンを繰り返し押す。

2 プリセット＋(▶||)またはプリセット－(◀◀)ボタンを押して、聞きたい順に曲番を選び、表示切替/決定ボタンを押す。
「STEP xx」と表示されます。
25曲までプログラムすることができます。
表示窓



3 ▶|| (再生/一時停止) ボタンを押す。
プログラムした順に再生が始まります。

リモコンでは

1 ■(停止)ボタンを押す。

2 「PGM」に切り替わるまで、モードボタンを繰り返し押す。

3 数字ボタンを押して曲番を選ぶ。
再生したい順番に数字ボタンを押すと、直接登録できます。

4 ▶|| (再生/一時停止) ボタンを押す。

プログラム再生で全曲繰り返すには
停止中に「PGM ◀」に切り替わるまで、モードボタンを繰り返し押す。

プログラム再生をやめるには
停止中に「PGM」の表示が消えるまで、モードボタンを繰り返し押す。

登録ステップ数、登録最終曲と合計時間の表示を確認するには
停止中に表示切替/決定ボタンを押す。表示切替/決定ボタンを押すと、登録ステップ数と登録最終曲・合計時間が交互に表示されます。

プログラムを変更するには
① 現在のプログラムから新たに曲番を追加する
停止中にプリセット＋(▶||)またはプリセット－(◀◀)ボタンを押して、曲番を選び、表示切替/決定ボタンを押す。
リモコンの場合、クリアボタンを押すと、プログラム最終曲から1曲ずつ削除されます。



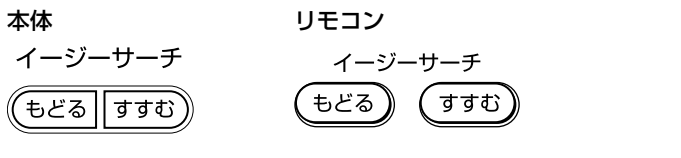
② 始めから設定する
再生前には1回、再生中には3回、■(停止)ボタンを押して、現在のプログラムを消してから、プログラムし直します。

👁️ **ちょっと一言**

- プログラムは26曲以上登録できません。
- 26曲以上プログラム登録しようすると、表示窓に「FULL」と表示されます。
- プログラム再生が終わっても、作ったプログラムは残っています。▶|| (再生/一時停止) ボタンを押すと、同じプログラムをもう一度聞くことができます。
- CDぶたを開けるとプログラムの内容は消えます。
- プログラム再生の合計時間が99分59秒を超えた場合、「--:--」と表示されます。

再生位置を進める/戻す(イージーサーチ機能)

CD再生中にイージーサーチボタンを押すことによって、音声に戻して聞きなおしたり、進めて聞くことができます。



「すすめる」には
本体またはリモコンのイージーサーチすすむボタンを1回押す。
約10秒先に進みます。

「もどす」には
本体またはリモコンのイージーサーチもどるボタンを1回押す。
約3秒前に戻ります。

ご注意

- CDの停止または一時停止中は、イージーサーチは使えません。
- 最後の曲で残り再生時間が10秒未満の場合、イージーサーチすすむボタンを押すと、曲は停止します。
- 全曲リピートのとき、最後の曲で残り再生時間が10秒未満の場合、イージーサーチすすむボタンを押すと、始めの曲になります。

CDの再生速度を変更する(スピードコントロール機能)

語学学習などで再生速度を調節したいときに使用します。
CDの再生速度は約-20%から約+20%の7段階で変更できます。
SPEED -3 ↔ -2 ↔ -1 ↔ 0 ↔ +1 ↔ +2 ↔ SPEED +3
(遅い) (通常速度) (速い)

再生速度を変更するには
本体またはリモコンのスピードコントロール＋/－ボタンを押して、速度を変更する。

再生速度をもとに戻すには
本体またはリモコンのスピードコントロール＋/－ボタンを押して、SPEED 0にする。



リモコンで再生速度をもとに戻すには
リセットボタンを押す。



② 始めから設定する
再生前には1回、再生中には3回、■(停止)ボタンを押して、現在のプログラムを消してから、プログラムし直します。