

SONY



## デジタルミュージックプレーヤー アクティブスピーカーキット

(付属スピーカー型名 : SRS-NWGT05M)

### 取扱説明書



#### NW-E052K/NW-E053K

©2010 Sony Corporation Printed in China

お買い上げいただきありがとうございます。



**警告** 電気製品は安全のための注意事項を守らないと、火災や人身事故になることがあります。

この取扱説明書と別冊の“ウォークマン”の「取扱説明書」、「安全のために」をよくお読みのうえ、製品を安全にお使いください。  
お読みになったあとは、いつでも見られるところに必ず保管してください。

NW-E052K/NW-E053Kは“ウォークマン”(NW-E052/NW-E053)とアクティブスピーカーを組み合わせた製品です。



## 安全のために

ソニー製品は安全に十分配慮して設計されています。しかし、電気製品はすべて、まちがった使いかたをすると、火災や感電などにより人身事故になることがあり危険です。事故を防ぐために次のことを必ずお守りください。

### 安全のための注意事項を守る

この「安全のために」の注意事項をお読みください。製品全般の注意事項が記載されています。

### 定期的に点検する

1年に一度は、電源コードのプラグ部とコンセントとの間にほこりがたまっていないか、故障したまま使用していないか、などを点検してください。

### 故障したら使わない

動作がおかしくなったり、ACパワーアダプターなどが破損しているのに気づいたら、すぐにソニーの相談窓口またはお買い上げ店、ソニーサービス窓口に修理をご依頼ください。

### 万一、異常が起きたら

- 変な音、においがしたら
- 煙が出たら
- 液漏れしたら



- ACパワーアダプターを使用中の場合は、コンセントから抜く。
- お買い上げ店またはソニーサービス窓口に修理を依頼する。

### 警告表示の意味

取扱説明書および製品では、次のような表示をしています。表示の内容をよく理解してから本文をお読みください。



**危険** この表示の注意事項を守らないと、火災・感電・破裂などにより死亡や大けがなどの人身事故が生じます。



**警告** この表示の注意事項を守らないと、火災・感電などにより死亡や大けがなど人身事故の原因となります。



**注意** この表示の注意事項を守らないと、感電やその他の事故によりけがをしたり周辺の家財に損害を与えたりすることがあります。

#### 注意を促す記号



火災



感電

#### 行為を禁止する記号



禁止



接触禁止



分解禁止



ぬれ手禁止

#### 行為を指示する記号



プラグをコンセントから抜く



**警告**



火災



感電

下記の注意を守らないと

**火災・感電により死亡や大けがの原因となります。**

内部に水や異物を入れない。

水や異物が入ると火災や感電の原因になります。ACパワーアダプターの上に花瓶などの水の入ったものを置かないでください。また、スピーカーを水滴のかかる場所に置かないでください。

万一、水や異物が入ったときは、すぐに電源プラグをコンセントから抜き、スピーカーと一緒にソニーの相談窓口またはお買い上げ店、ソニーサービス窓口にご相談ください。

雷が鳴りだしたら、電源プラグに触れない。

感電の原因となります。

指定以外のACパワーアダプターを使わない。

破裂・液漏れや過熱などにより、火災、けがや周囲の汚損の原因となります。

内部をむやみに開けない。

スピーカーおよび付属の機器は、むやみに開けたり改造したりすると火災や感電の原因となります。

ぬれた手でACパワーアダプターをさわらない。

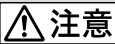
感電の原因となることがあります。

スピーカーやACパワーアダプターを布団などでおおった状態で使わない。

熱がこもってケースが変形したり、火災の原因となることがあります。

湿気やほこり、油煙、湯気の多い場所では使わない。

上記のような場所で使うと、火災や感電の原因となります。



**注意**

下記の注意を守らないと**けが**をしたり**周辺の家財に損害**を与えたりすることがあります。

通電中のACパワーアダプターや製品に長時間ふれない。

長時間皮膚がふれたままになっていると、低温やけどの原因になることがあります。

指定以外の機器に使わない。

火災やけがの原因となることがあります。

長期間使用しないときは、ACパワーアダプターをはずす。

長期間使用しないときはACパワーアダプターをコンセントから抜いてください。火災の原因となることがあります。

安定した場所に置く。

ぐらついた台の上や傾いたところなどに置くと、製品が落ちてけがの原因となることがあります。

コード類は正しく配置する

コード類は足に引っかけたりして引っばると製品の落下や転倒などによりけがの原因となることがあるため、十分注意して接続・配置してください。また、コードをACパワーアダプターに巻き付けないでください。断線や故障の原因になります。

## 保証書とアフターサービス

### 保証書

- この製品には保証書が添付されていますので、お買い上げの際お買い上げ店でお受け取りください。
- 所定事項の記入および記載内容をお確かめのうえ、大切に保管してください。
- 保証期間は、お買い上げ日より1年間です。

### アフターサービス

調子が悪いときはまずチェックを

この取扱説明書をもう一度ご覧になってお調べください。

それでも具合の悪いときはサービスへ

ソニーの相談窓口またはお買い上げ店、お近くのソニーサービス窓口にご相談ください。

保証期間中の修理は

保証書の記載内容に基づいて修理させていただきます。詳しくは保証書をご覧ください。

保証期間経過後の修理は

修理によって機能が維持できる場合は、ご要望により有料修理させていただきます。

部品の保有期間について

当社ではアクティブスピーカーキットの補修用性能部品(製品の機能を維持するために必要な部品)を、製造打ち切り後6年間保有しています。この部品保有期間を修理可能期間とさせていただきます。保有期間が経過したあとも、故障箇所によっては修理可能の場合がありますので、お買い上げ店またはソニーサービス窓口にご相談ください。

## 主な仕様

実用最大出力 <sup>*1</sup> ：	0.5 W（1 kHz、THD=10%、JEITA <sup>*2</sup> ）
入力端子：	WM-PORT <sup>*3</sup>
スピーカー：	直径30 mm
最大外形寸法：	約57 × 47.1 × 57 mm（幅／高さ／奥行き）
質量：	約40 g
動作温度：	5℃～ 35℃
電源：	DC 5.2 V（100 ～ 240 V対応） <sup>*4</sup>
電源供給（2電源方式）：	ACパワーアダプター AC-E5212（付属） / “ウォークマン”からの給電

仕様および外観は、改良のため予告なく変更することがありますが、ご了承ください。

<sup>\*1</sup> ACパワーアダプター使用時

<sup>\*2</sup> JEITA（電子情報技術産業協会）の規格による測定値です。

<sup>\*3</sup> WM-PORTは“ウォークマン”とアクセサリを接続する専用マルチ端子です。

<sup>\*4</sup> 付属のACパワーアダプターは、AC100 ～ 240V、50/60 Hzの範囲でお使いいただけますので、世界中のほとんどのホテルおよび家庭用電源で使用できます。ただし、電源コンセントの形状は各国、各地さまざまですので、お出かけ前に旅行代理店などでお確かめください。

ACアダプターを使用しないときの再生持続時間

NW-E052K/NW-E053K：約5時間\*

\* MP3 128 kbps再生時

## 使用上のご注意

置いてはいけない場所

使用中、保管中にかかわらず、次のような場所に置かないでください。故障の原因になります。

- 異常に高温になる場所  
炎天下や夏場の窓を閉め切った自動車内は特に高温になり、放置すると変形したり、故障したりすることがあります。
- 直射日光の当たる場所、熱器具の近く  
変形したり、故障したりすることがあります。
- 激しい振動のある場所
- 強力な磁気のある場所
- 砂地、砂浜などの砂ぼこりの多い場所  
海辺や砂地、あるいは砂ぼこりが起こる場所などでは、砂がかからないようにしてください。故障の原因になるばかりか、修理できなくなることもあります。
- 安定していない場所  
製品が落ちてけがや故障の原因となります。

使用について

- 強い衝撃を与えたり、落としたりしないでください。
- TVやAMラジオやチューナーの近くで使わないでください。  
TVやラジオ、チューナーに雑音が入ることがあります。
- ACパワーアダプターやコード類の接点部に他の金属類が触れないようにしてください。  
ショートすることがあります。
- ACパワーアダプターを海外旅行者用の「電子式変圧器」などに接続しないでください。発熱や故障の原因となります。

お手入れについて

- 汚れがついたときは、柔らかい布やティッシュペーパーなどで、きれいに拭き取ってください。汚れがひどいときは、水でうすめた中性洗剤に柔らかい布をひたし、固くしぼってから汚れを拭き取り、乾いた布で仕上げてください。
- アルコール、シンナー、ベンジンなどは使わないでください。変質したり、塗装がはげたりすることがあります。
- 化学ぞうきんをご使用の際は、その注意書きに従ってください。
- 殺虫剤のような揮発性のものをかけたり、ゴムやビニール製品に長時間接触させると、変質したり、塗装がはげたりすることがあります。

### 商標

- “ウォークマン”、“WALKMAN”、“WALKMAN”ロゴは、ソニー株式会社の登録商標です。
- 本取扱説明書で登場するシステム名、製品名は、一般に各開発メーカーの登録商標あるいは商標です。なお、本文中では™、®マークは明記していません。

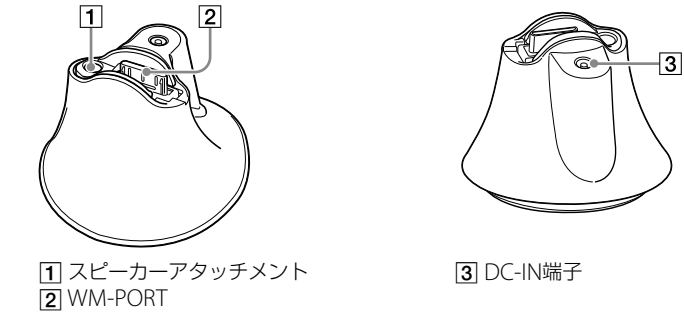
## 付属品を確かめる

本キットに同梱されているものは、以下のとおりです。

- “ウォークマン” <sup>\*1</sup>
- ヘッドホン(1)
- イヤーピース(Sサイズ、Mサイズ、Lサイズ)(各サイズ2個1組)  
お買い上げ時はMサイズが装着されています。
- USBケーブル(1)
- アタッチメント(黒1、白1)  
“ウォークマン”を別売りのクレードルなどに取り付けるときに使います。別売りアクセサリーの種類に合わせて、黒または白を使い分けてください。
- 取扱説明書(本書、1) <sup>\*2</sup>
- 取扱説明書(1)
- 安全のために(1)
- 保証書(1)
- ソニーご相談窓口のご案内(1)
- カスタマー登録のお願い(1)
- ソフトウェア  
次の内容が“ウォークマン”本体のメモリー内に格納されています。  
－ x-アプリ  
音楽ファイルを“ウォークマン”に転送できる音楽管理ソフトウェアです。  
－ WALKMAN Guide  
“ウォークマン”の「詳細操作ガイド」や役立つリンク集が利用できます。
- スピーカー <sup>\*2</sup> (1)
- ACパワーアダプター <sup>\*2</sup> (1)

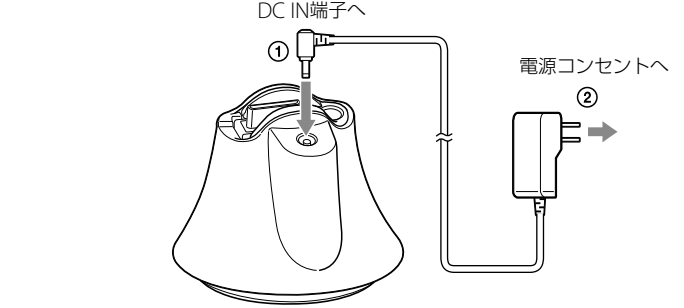
<sup>\*1</sup> NW-E052K/NW-E053K をお使いのお客様は、“ウォークマン”の型名は「NW-E052/NW-E053」になります。  
<sup>\*2</sup> “ウォークマン”の取扱説明書の「付属品を確かめる」には本キットに含まれるスピーカー類の記載はありません。

## 各部のなまえ

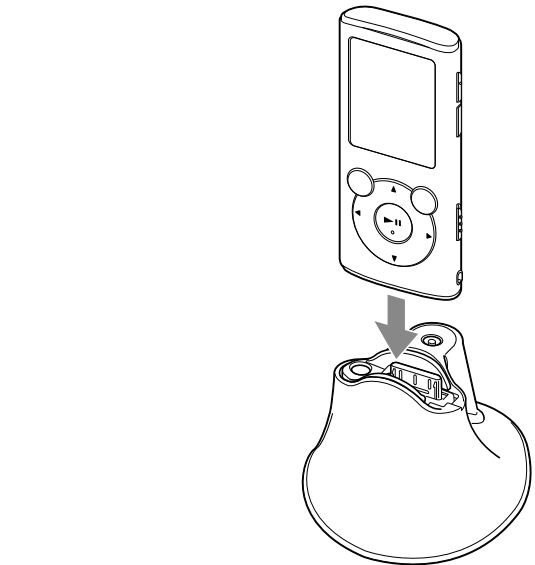


## 接続する

- 1 スピーカー背面のDC-IN端子にACパワーアダプターをつなぎ①、ACパワーアダプターの電源プラグを電源コンセントにつなぐ②。



- 2 “ウォークマン”をスピーカーにセットする。

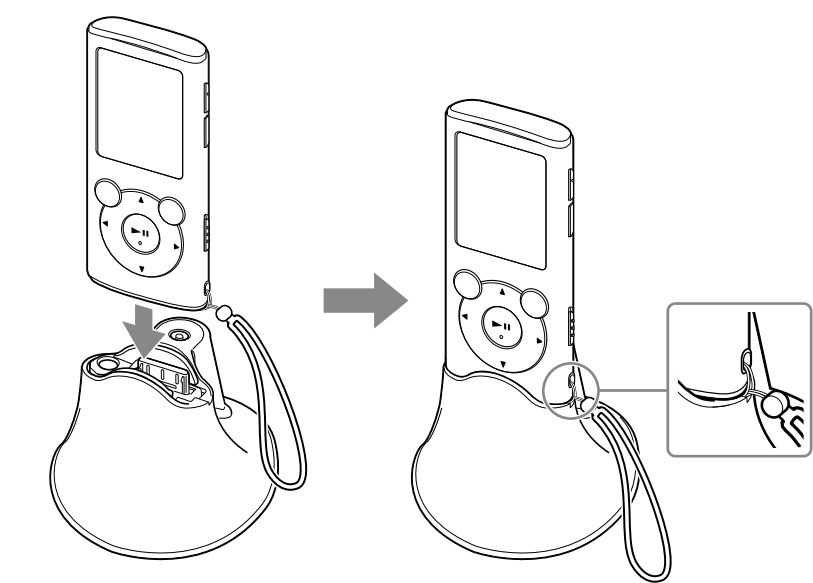


### ご注意

“ウォークマン”をスピーカーのWM-PORTに奥までしっかり差し込んでください。

### ストラップを取り付けているときは

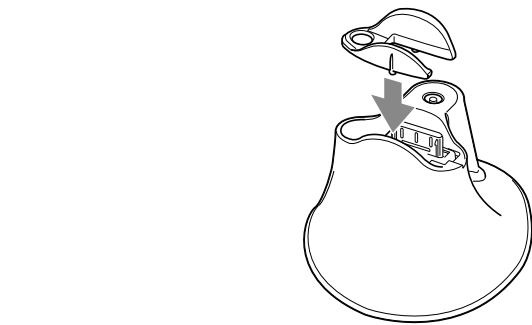
ストラップを取り付けているときは、イラストのようにストラップを横に引き出して、“ウォークマン”をセットしてください。  
図のように、スピーカーの段差からストラップを外に出して“ウォークマン”とスピーカーとの間にはさみ込まないようにご注意ください。



### スピーカーアタッチメントの使いかた

本機には取りはずし可能なスピーカーアタッチメントが取り付けられています。スピーカーアタッチメントは、シリコンケース CKM-NWE050 (別売り)やソフトケース CKS-NWE050 (別売り)を取り付けた状態の“ウォークマン”を本機にセットするときに取りはずします。取りはずしかたについて詳しくは、シリコンケース CKM-NWE050 (別売り)やソフトケース CKS-NWE050 (別売り)の取扱説明書をご覧ください。

スピーカーアタッチメントの取り付け方は、下のイラストを参考にしてください。



### ご注意

- スピーカーアタッチメントは浮きがないように取り付けてください。
- スピーカーアタッチメントをつけないで“ウォークマン”をスピーカーにセットすると、コネクタを破損することがあります。

### ACパワーアダプター使用時のご注意

- この製品には、付属のACパワーアダプター (プラグ極性・JEITA規格)をご使用ください。付属以外のACパワーアダプターを使用すると、故障の原因になることがあります。



- ACパワーアダプターは容易に手が届くような電源コンセントに接続し、異常が生じた場合は速やかにコンセントから抜いてください。
- ACパワーアダプターを本棚や組み込み式キャビネットなどの狭い場所に設置しないでください。
- 火災や感電の危険をさけるために、ACパワーアダプターを水のかかる場所や湿気のある場所では使用しないでください。また、ACパワーアダプターの上に花瓶などの水の入ったものを置かないでください。

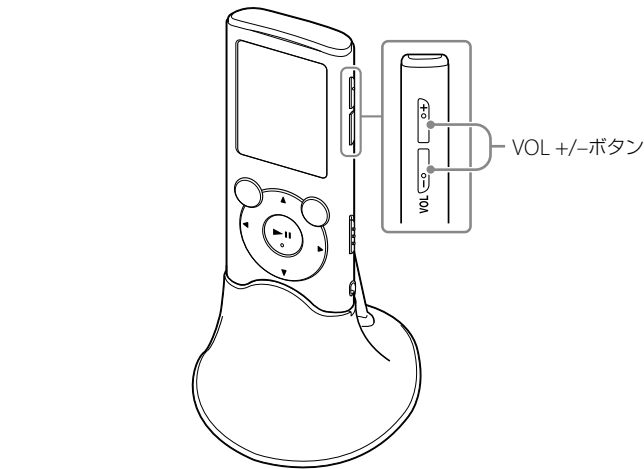
### ご注意

海外旅行者用として市販されている「電子式変圧器(トラベルコンバーター)」などをご使用にならないでください。故障の原因となることがあります。

## 音楽を聞く

- 1 “ウォークマン”で再生したいコンテンツを再生する。

- 2 “ウォークマン”のVOL +/-ボタンで音量を調節する。



### ヒント

- 本機はAC/パワーアダプターをつながなくても“ウォークマン”の再生ができます。
- “ウォークマン”の再生方法については、“ウォークマン”の「取扱説明書」をご覧ください。

### ご注意

- AC/パワーアダプターをつながないで“ウォークマン”を再生した場合は、スピーカーの音量出力が下がります。また、“ウォークマン”の電池を消費します。
- 音量の調節は“ウォークマン”がスピーカーにセットされた状態で行ってください。スピーカー使用時に調節した音量は、“ウォークマン”をスピーカーから取りはずしても保持されます。ヘッドホン使用時は“ウォークマン”の音量を適正に調節してご使用ください。
- “ウォークマン”をスピーカーにセットした状態では、ヘッドホンのコードをアンテナとして使う必要のあるFMラジオはお使いいただけません。
- 本機に“ウォークマン”をセットしたまま“ウォークマン”を操作する場合は、もう片方の手で本機を支えてください。
- スピーカーには磁石を使用しております。磁気を利用したカード類を近づけると、カードの磁気に変化して使えなくなることがあります。

## “ウォークマン”を充電するには

スピーカーにAC/パワーアダプターを接続した状態で、“ウォークマン”をスピーカーにセットすると、自動的に充電が始まります。充電の状況は“ウォークマン”に表示されます。詳しくは“ウォークマン”の取扱説明書をご参照ください。

## 故障かな？と思ったら

本機の調子がおかしいときは、修理に出す前に下記のチェック項目をご覧ください。点検してください。それでも正常に動作しないときは、ソニーの相談窓口にお問い合わせください。

修理をご依頼の際は、不具合の原因の特定のため製品全体を点検する必要がありますので、スピーカーとAC/パワーアダプターをお持ちください。

### 音が出ない

- AC/パワーアダプターと電源コードがきちんと接続されているか確認する。
- VOL+ボタンを押して音量を上げる。
- “ウォークマン”が正しくスピーカーにセットされているか確認する。
- 上記で解決しない場合は、“ウォークマン”のRESETボタンを押して、“ウォークマン”をリセットしてください。

### 雑音が入る、雑音がひどい

- スピーカーを雑音の元となっている機器から離して設置する。
- AC/パワーアダプターを別のコンセントにつなぎ直してみる。

### 音がひずむ

- “ウォークマン”のVOL-ボタンを押して音量を下げる。

### お問い合わせ窓口のご案内

本機についてご不明な点や、技術的なご質問、故障と思われるときのご相談については、下記のお問い合わせ先をご利用ください。

- ホームページで調べるには ⇒ ウォークマン カスタマーサポートへ (http://www.sony.co.jp/walkman-support/) 最新サポート情報や、よくあるお問い合わせとその回答をご案内しています。
- 電話・FAXでのお問い合わせは ⇒ ソニーの相談窓口へ (下記電話・FAX番号)  
お問い合わせの際は、次のことをお知らせください。
  - － 型名：NW-E052K/NW-E053K
  - － ご相談内容：できるだけ詳しく
  - － お買い上げ年月日

よくあるお問い合わせ、窓口受付時間などはホームページをご活用ください。

<http://www.sony.co.jp/support>

使い方相談窓口	修理相談窓口
フリーダイヤル ……………0120-333-020	フリーダイヤル ……………0120-222-330
携帯電話・PHS：一部のIP電話 ……………0466-31-2511	携帯電話・PHS：一部のIP電話 ……………0466-31-2531
	※取扱説明書・リモコン等の購入相談は こちらへお問い合わせください。

FAX (共通) 0120-333-389

上記番号へ接続後、最初のガイダンスが流れている間に  
「300」＋「#」  
を押してください。直接、担当窓口へおつなぎします。

ソニー株式会社 〒108-0075 東京都港区港南1-7-1