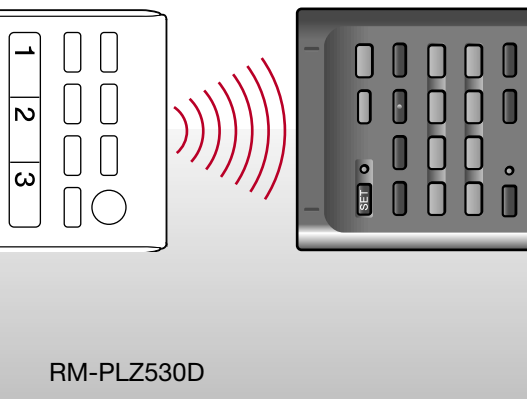


## 学習機能付 リモートコマンダー かんたん設定 ガイド

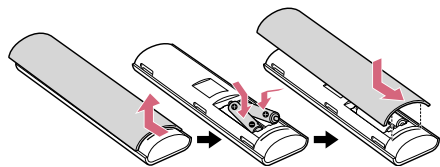
はじめにお読みください。

### リモコン信号で 「一発！初期設定」



### 電池を入れる

単3形乾電池2本（付属）を入れます。  
（充電式電池は使用できません）



## ソニー製品以外の機器を設定する…「一発！初期設定」

### お持ちの機器に付属されていたリモコンが必要です

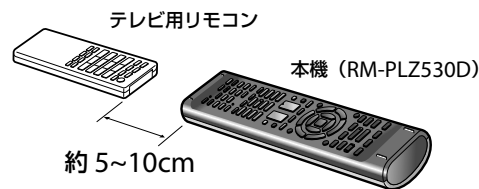
お持ちの機器に付属されていたリモコンがない場合は、取扱説明書16ページの「お持ちの機器のリモコンを使わずに設定する」をご覧ください。

ソニー製品ではほとんどの場合、以下の設定は不要ですが、操作できない場合は以下の設定をしてください。

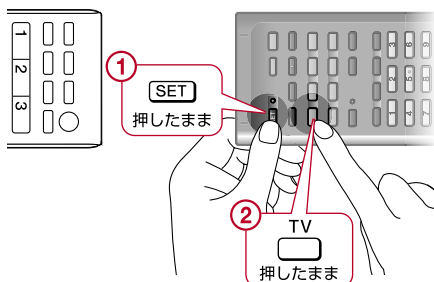
### テレビを操作できるように設定する

#### 準備

テレビのリモコンと本機を向かい合わせにします。



### 1 SET ボタンを押したまま TV ボタンを押したままにする。

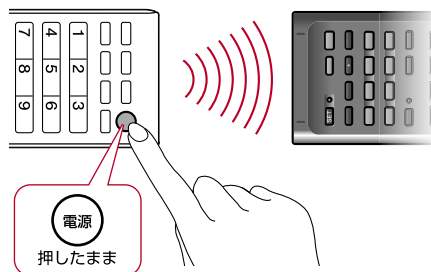


「ピピッ」と音がしたら両方のボタンを離します。

SET ランプが点滅し始めます。



### 2 テレビのリモコンの電源 ボタンを押したままにする。



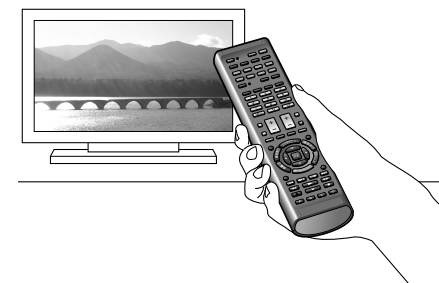
「ピー」と音がしたらボタンを離します。

これで設定が完了しました。

## テレビを操作してみる

### 本機をテレビに向けて操作します。

これまでお使いになっていたリモコンと同じように操作できるか確認してください。



- 操作できない機能がある場合は裏面の「機能を追加する」をご覧ください。

- 他の機器も操作できるように設定するには

「テレビを操作できるように設定する」の手順と同様に操作します。手順1では、TV ボタンの代わりに、操作したい機器を設定するボタンを押します。



操作したい機器を設定するボタン

#### ご注意

TV ボタンにはテレビ以外の機器は設定できません。

こんなこと  
もできます

## 機能を追加する…「かんたん学習」

お持ちの機器に付属されていたリモコンが必要です

お持ちの機器に付属されていたリモコンがない場合は「かんたん学習」はできません。

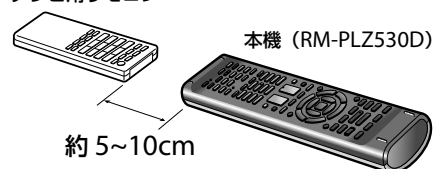
### (例) テレビの「オフタイマー機能」が使えるように 機能を追加する

本機のオフタイマーボタンに追加する場合

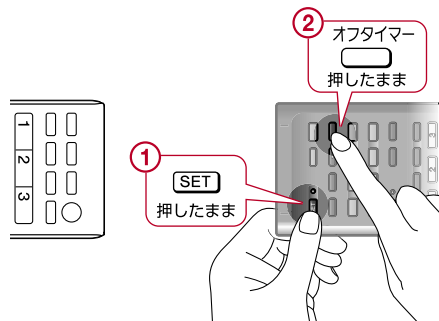
#### 準備

- TV ボタンを押して、本機がテレビを操作できる状態にします。
- テレビのリモコンと本機を向かい合わせにして置きます。

テレビ用リモコン



- 1 SET ボタンを押したまま、オフタイマーボタンを押したままにする。

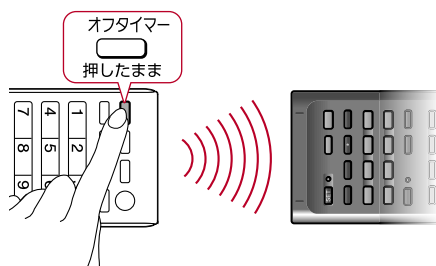


「ピピッ」と音がしたら両方のボタンを離します。

SET ランプが点滅し始めます。



- 2 テレビのリモコンのオフタイマーボタンを押したままにする。



「ピー」と音がしたらボタンを離します。

これで機能が追加できました。

追加した機能が操作できるか確認してみましょう。

本機をテレビに向けて操作します。

- 正しく動作しなかった場合はもう一度手順 1 からやり直します。
- その他の機能を追加するには追加したい機能のボタンを使って同様に操作します。
- テレビ以外の機器の機能を追加するには

操作したい機器を設定するボタン(チューナー、DVD、BD、PC、カメラ、照明、AMP)を押して、本機が機能を追加する機器を操作できる状態にしたあと、追加したい機能のボタンを使って同様に操作します。

## 機能を追加できるボタン

## こんなときは

取扱説明書をご覧ください、設定してください。

- 「一発！初期設定」を行ったときに、SET ランプが 5 回点滅して「ピピピピッ」と音がしたとき

お使いの機器は「一発！初期設定」では設定できません。

この場合は、必要なボタンの信号を学習させると本機で機器を操作できるようになります。

取扱説明書 25 ページの「お好みのボタンにリモコン信号を記憶させる」をご覧ください。

- SET ランプが 2 回点滅して「ピピッ」と音がしたとき

設定が完了しませんでした。

もう一度手順 2 を操作してください。

- 機器に付属されていたリモコンがなくなったときや動かなくなっているとき

「一発！初期設定」ではお使いの機器を設定することはできません。

取扱説明書 16 ページの「お持ちの機器のリモコンを使わずに設定する」をご覧ください。



この枠内のボタンに機能を追加できます