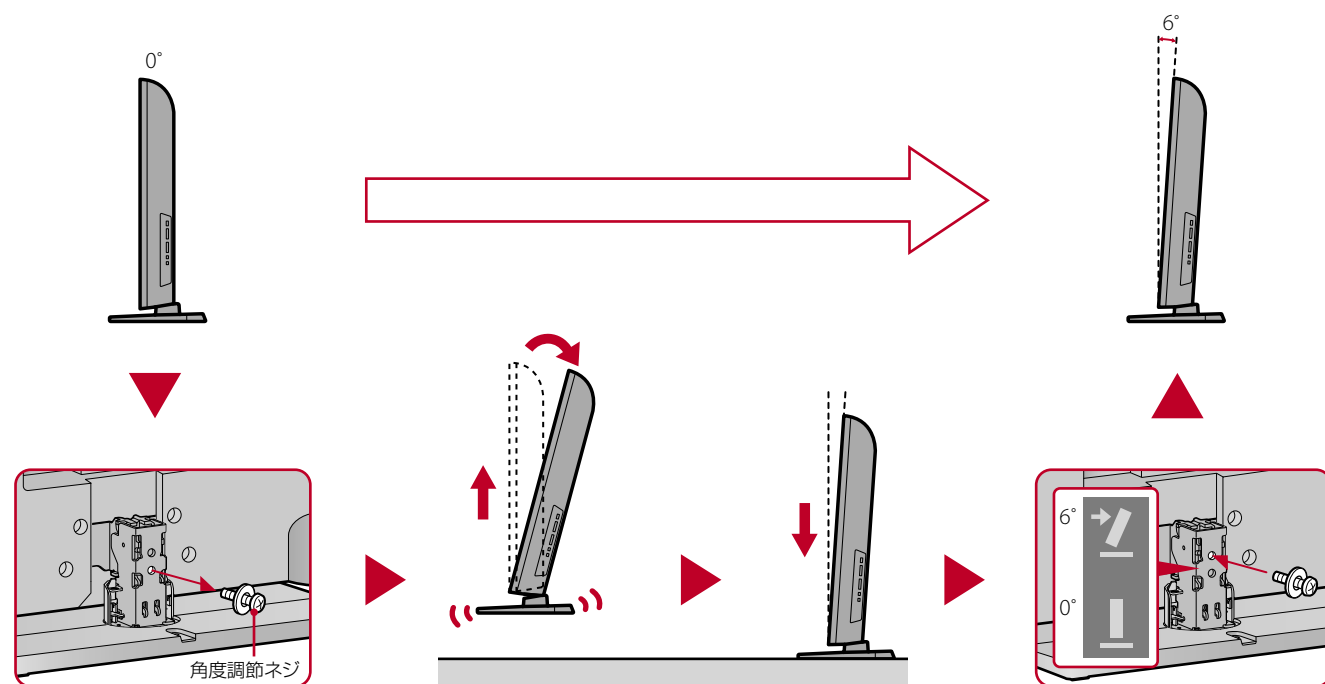


見やすい角度に調節する



取付け後にテレビ左右の傾きが気になる場合は、角度調節ネジを外し、テレビ左右の傾きを調整してから、角度調節ネジを締めなおしてください。

製品について困ったときは

インターネットで問題解決

アドレスやキーワードを入力すると、Q&Aで問題を検索できます。

方法1 アドレスを入力

www.sony.co.jp/faq/bravia/

方法2 キーワードを入力

SONY Q&A

を使って

検索

よくあるご質問

Q リモコンで操作ができないのはなぜ？

リモコン登録設定をしてください。

かんたん初期設定をするときは、必ず本機付属のリモコンで行ってください。もし別のリモコンでかんたん初期設定を行った場合には、次の手順でリモコンを再登録してください。テレビ本体横にあるボタンで操作し、ホームメニューから、**設定**→**かんたん設定**→[マルチリモコン登録]を選択し、画面の指示に従って登録してください。

Q 見たいチャンネルが選べないのはなぜ？

もう一度、地上デジタル放送の受信設定をしてください。

ホームメニューから、**設定**→**放送受信設定**→[デジタル放送受信設定]→[地上デジタル:自動チャンネル設定]を選び、[再スキャン]を行ってください。

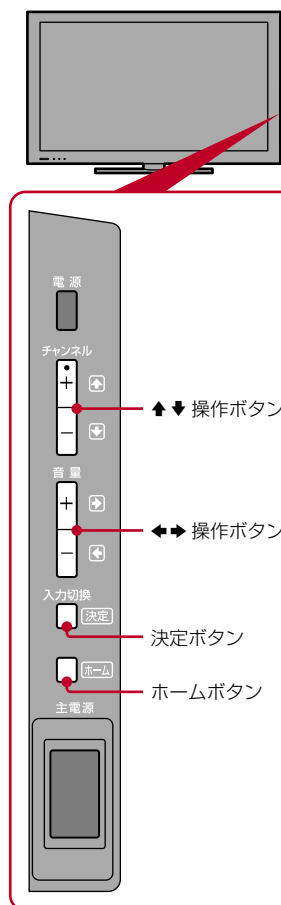
Q 3Dシンクロトランスミッターを接続したのに、3Dに見えないのはなぜ？

- もう一度、3Dシンクロトランスミッターを接続してください。テレビの電源を切り、3Dシンクロトランスミッターを3Dシンクロ端子に接続してください。接続が完了したら、テレビの電源を入れてください。
- 3Dシンクロトランスミッターの設置場所を確認してください。3Dシンクロトランスミッターと3Dメガネの間に障害物がないように設置してください。

Q 3Dにならないのですが、同じ画面が2つ表示されています。

3Dメニューの設定をしてください。

1. HDMI入力から映像をご覧になっている場合、リモコンのリンクメニューを押し、[テレビの操作]を選択してください。
2. リモコンのオプションを押し、[3Dメニュー]→[3D表示]→[入]を選択してください。
3. [3Dメニュー]へ戻り、[3Dフォーマット]を選択してください。視聴している画面が、左右に同じ画面が表示されている場合には[左右分割方式]を選択し、上下に同じ画面が表示されている場合には[上下分割方式]を選択してください。



SONY

かんたん 設置ガイド

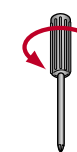
(スタンド取付手順書)

テレビを見るには、**1** ~ **8** を行ってください。

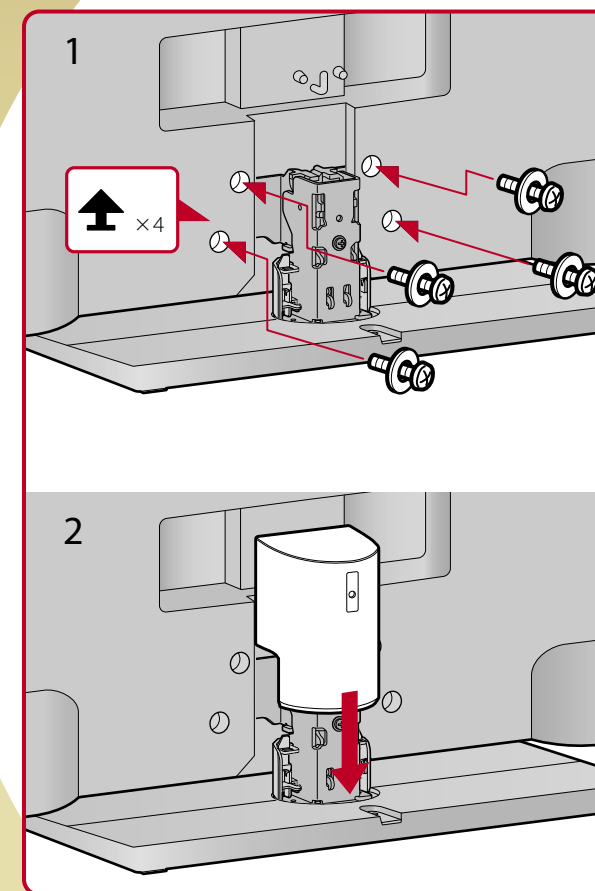
詳しい説明は、別冊の取扱説明書をご覧ください。

1 テレビを組み立てる

ご注意



ドライバーで付属のネジを確実に締め付けてください。電動ドライバーを使う場合、締め付けトルクは約1.5N・m{15kgf・cm}に設定してください。



☞ テレビ底面の中央部の穴に差し込んでください。

☞ 本機は画面の角度を調節することができます。

よくあるお問い合わせ、窓口受付時間などはホームページをご活用ください。

使い方 フリーダイヤル.....0120-333-020
相談窓口 携帯電話・PHS:一部のIP電話:0466-31-2511

修理 フリーダイヤル.....0120-222-330
相談窓口 携帯電話・PHS:一部のIP電話:0466-31-2531

※取扱説明書・リモコン等の購入相談はこちらへお問い合わせください。

FAX (共通) 0120-333-389

ソニー株式会社

<http://www.sony.co.jp/support>

左記番号へ接続後、最初のガイダンスが流れている間に「200」+「#」を押してください。直接、担当窓口へおつなぎします。

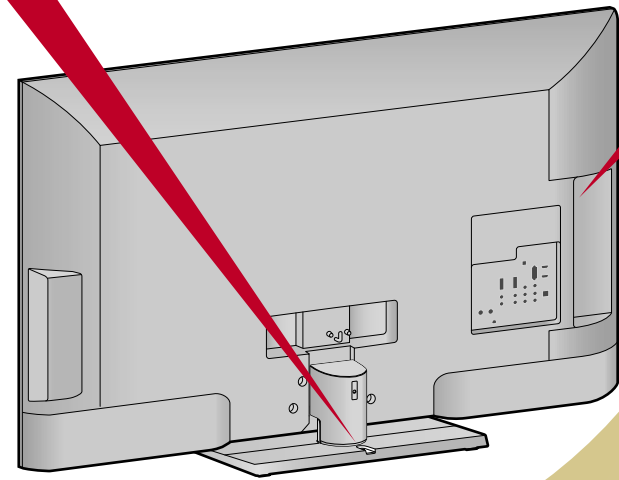
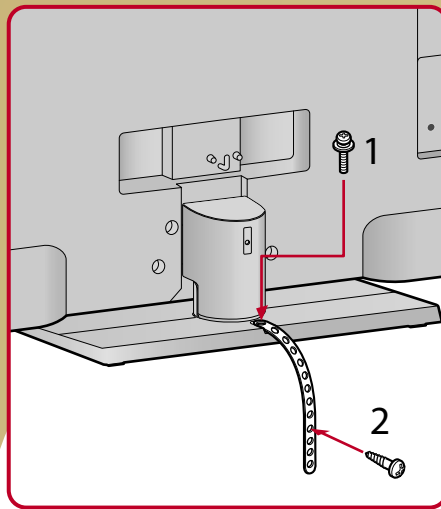
〒108-0075 東京都港区港南1-7-1

4-269-231-01(1)

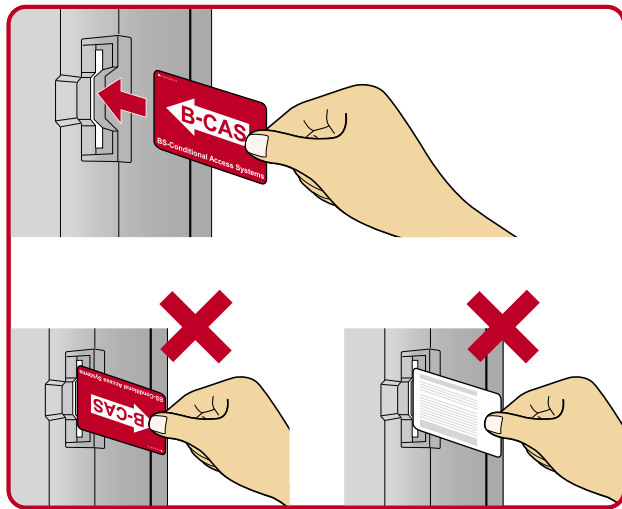


4 2 6 9 2 3 1 0 1 0

2 転倒防止の処置をする



3 B-CASカード (デジタル放送用ICカード) を挿入する

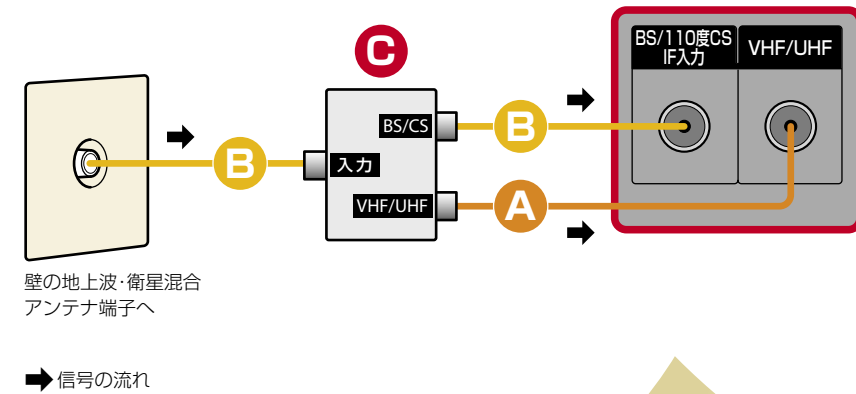


4 テレビとアンテナをつなぐ

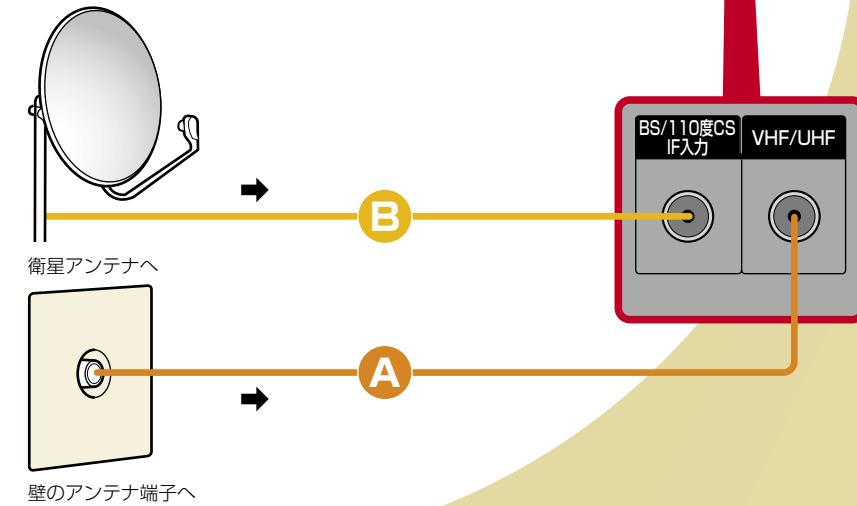
代表的な接続例

録画機器の接続は、つなぐ機器の取扱説明書をご覧ください。

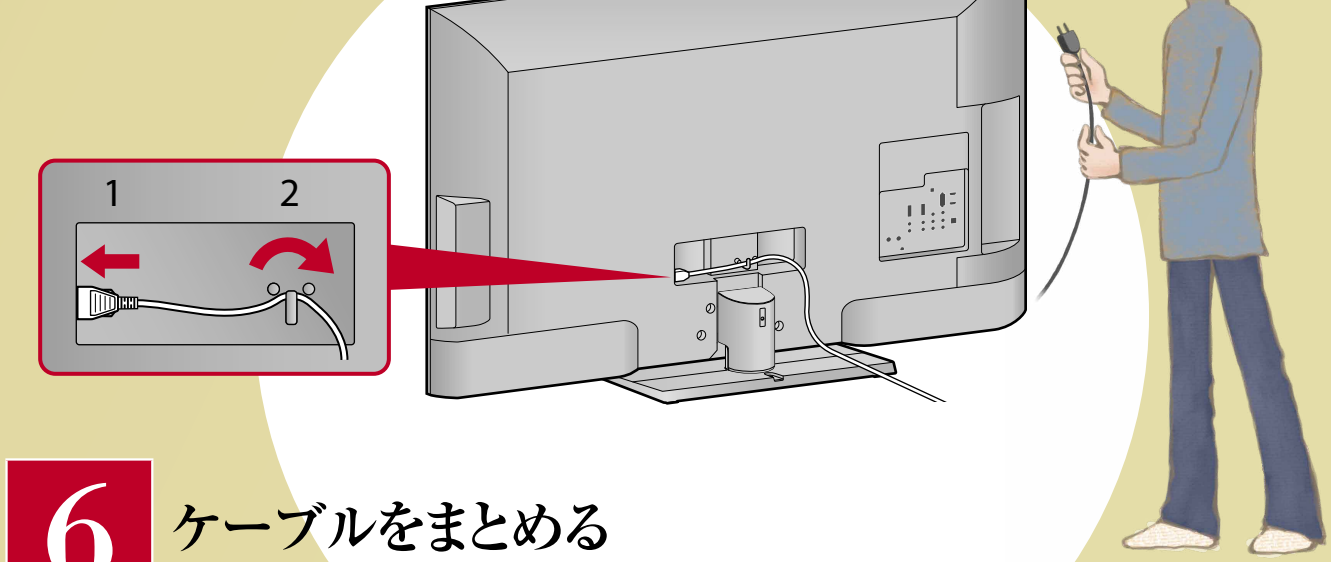
地上波と衛星放送の信号が混合の場合



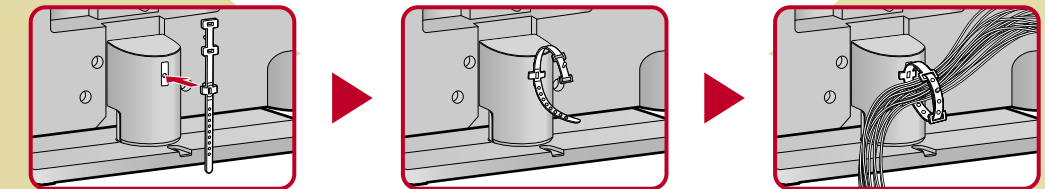
地上波と衛星放送の信号が個別の場合



5 電源コードをつなぐ



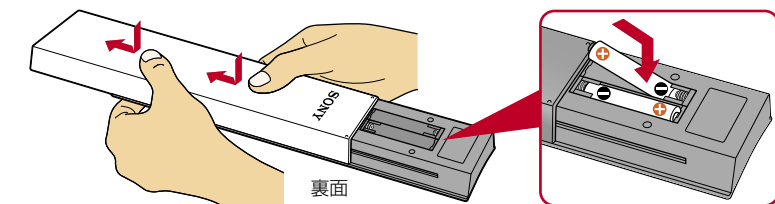
6 ケーブルをまとめる



ご注意 電源コードはまとめないでください。

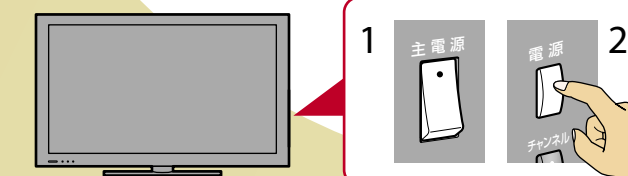
7 リモコンを準備する

- 1 保護シートをはがす。
- 2 カバーをスライドさせる。
- 3 ー極側から電池を入れる。

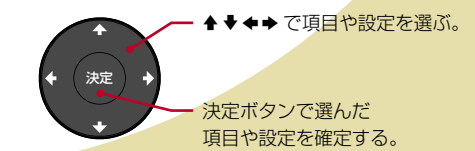


8 かんたん初期設定をする

- 1 電源を入れる。



- 2 画面の指示に従い、同梱のリモコンで操作する。



ご注意

ノイズや、映りが悪くなるのを防ぐため、しっかりつないでください。

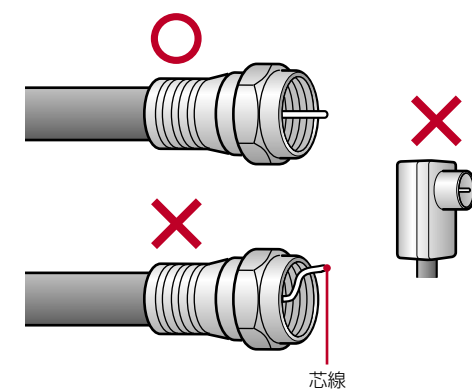
CS/BS/地上波分波器

110度CSデジタルに対応した、全端子電流通過型のCS/BS/地上波放送対応分波器を使ってください。また、全端子電流通過型のCS/BS/地上波放送対応分配器もご利用できます。

アンテナケーブル

強度があり、端子がしっかりしたアンテナケーブルを選んでください。

アンテナケーブルをご確認ください。



使用するケーブル一覧



VHF/UHF用同軸アンテナケーブル (別売り、EAC-DS15SS (2010年10月現在) など)



衛星用同軸ケーブル (別売り)



110度CSデジタルに対応したCS/BS/地上波放送対応分波器 (別売り、EAC-DSSM2 (2010年10月現在) など)