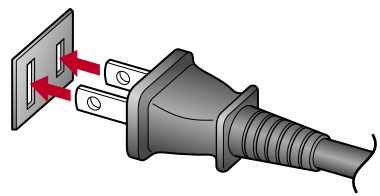
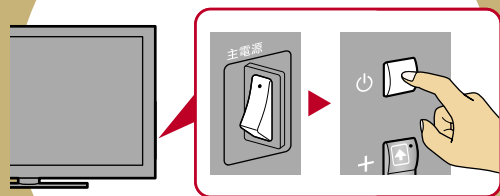


# 8 かんたん初期設定をする

1 プラグをコンセントに差し込む。



2 電源を入れる。

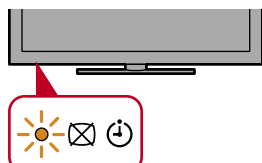


💡 本機前面左側のI(電源ランプ)が、緑色に点灯していることを確認してください。

3 画面の指示に従い、同梱のリモコンで操作する。

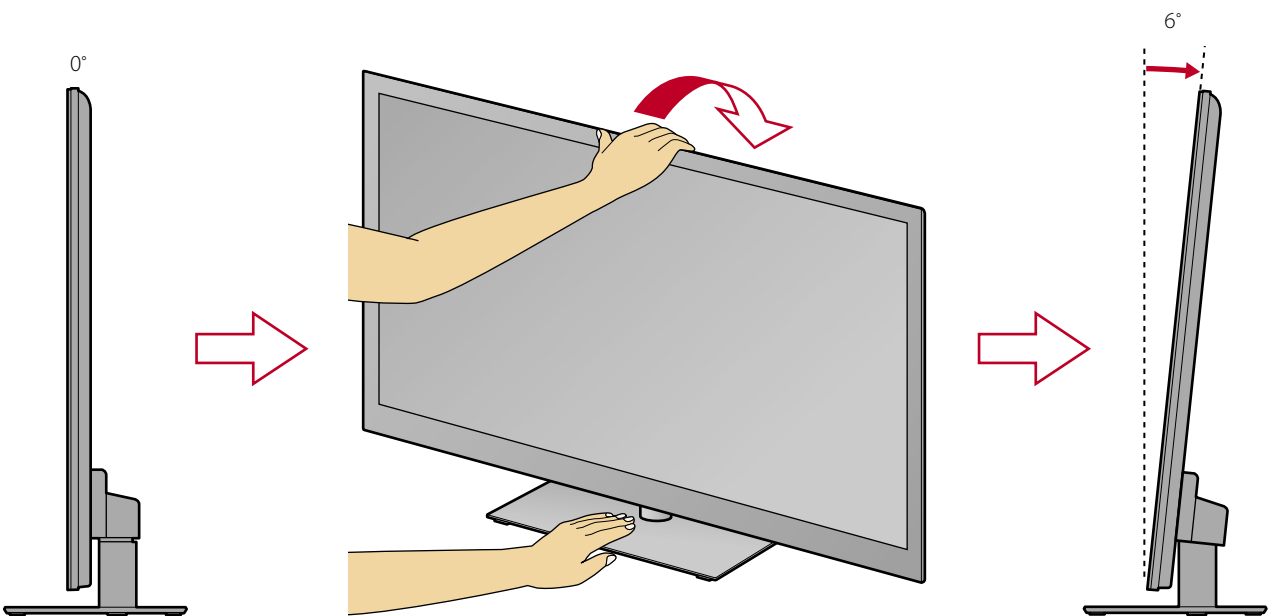


## ご注意



ご購入後の一回だけ、初期設定をする前に本機を快適に使うための処理をする必要があります。  
処理中、約40秒間は画と音が消え、本機前面のタイマーランプがオレンジ色に点滅します。  
処理中は電源を切らないでください。  
(この処理は、製造時に実施されている場合があります。)

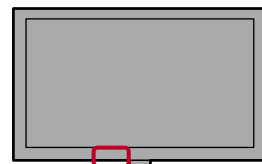
## 見やすい角度に調節する(65Vを除く)



## よくあるご質問

### Q 画面が消えたり電源が切れているのはなぜ？

- 「人感センサー」の設定をご確認ください。  
ホームメニューから、 (設定) → [機能設定] → [省エネ設定] → [人感センサー] を選択し、お好みの設定に変更してください。

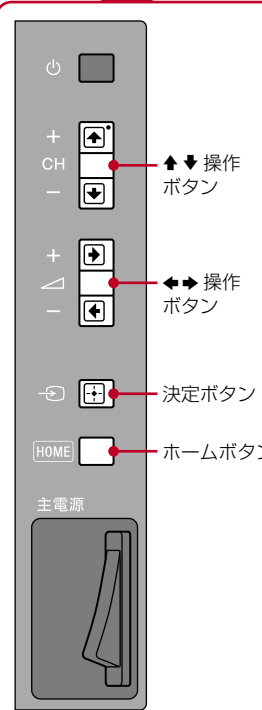


インテリジェント人感センサー

- 本機の設置をご確認ください。  
インテリジェント人感センサーの前に物を置くと正しく動作しないことがあります。

### Q リモコンで操作ができないのはなぜ？

リモコン登録設定をしてください。  
かんたん初期設定をするときは、必ず本機付属のリモコンで行ってください。  
もし別のリモコンでかんたん初期設定を行った場合には、次の手順でリモコンを再登録してください。  
テレビ本体横にあるボタンで操作し、ホームメニューから、 (設定) → [かんたん設定] → [リモコン登録] を選択し、画面の指示に従って登録してください。



### Q 見たいチャンネルが選べないのはなぜ？

もう一度、地上デジタル放送の受信設定をしてください。  
ホームメニューから、 (設定) → [放送受信設定] → [デジタル放送受信設定] → [地上デジタル:自動チャンネル設定] を選び、[再スキャン]を行ってください。

### Q 3Dにならないのですが？ 同じ画面が2つ表示されています。

3Dメニューの設定をしてください。  
リモコンの3Dボタンを繰り返し押し、[3D表示]を切り換えてください。  
左右に同じ画面が表示されている場合は、[左右分割方式]を選択してください。  
上下に同じ画面が表示されている場合は、[上下分割方式]を選択してください。

## 製品について困ったときは インターネットで問題解決

アドレスやキーワードを入力すると、Q&Aで問題を検索できます。

方法1 アドレスを入力

[www.sony.co.jp/faq/bravia/](http://www.sony.co.jp/faq/bravia/)

方法2 キーワードを入力

SONY Q&A を使って

よくあるお問い合わせ、窓口受付時間などはホームページをご活用ください。

使い方  
相談窓口  
フリーダイヤル.....0120-333-020  
携帯電話・PHS一部IP電話: 0466-31-2511

修理  
相談窓口  
フリーダイヤル.....0120-222-330  
携帯電話・PHS一部IP電話: 0466-31-2531

※取扱説明書・リモコン等の購入相談はこちらへお問い合わせください。

FAX (共通) 0120-333-389

ソニー株式会社

<http://www.sony.co.jp/support>

左記番号へ接続後、最初のガイダンスが流れている間に「200」+「#」を押してください。  
直接、担当窓口へおつなぎします。

〒108-0075 東京都港区港南1-7-1

SONY®

# かんたん 設置ガイド

4-271-532-04(1)



4 2 7 1 5 3 2 0 4 0

テレビを見るには、1 ~ 8 を行ってください。

詳しい説明は、別冊の取扱説明書をご覧ください。

組み立てる前に柔らかい布と付属のネジに合ったドライバーをご準備ください。

## 1 スタンドを組み立てる

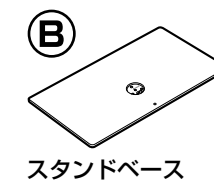
💡 65Vはスタンドが本機に付いています。  
「3 転倒防止の処置をする」から設置をしてください。

### 「1 スタンドを組み立てる」で使用する部品一覧

💡 モデルにより部品の形状が異なります。



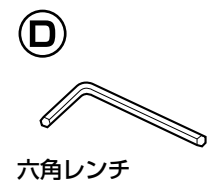
スタンドネック



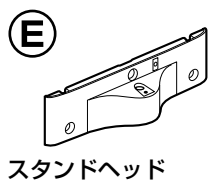
スタンドベース



スタンド組み立て用ネジ(六角穴付き)

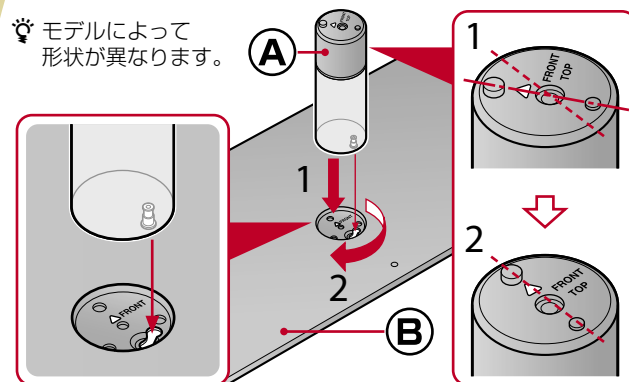


六角レンチ

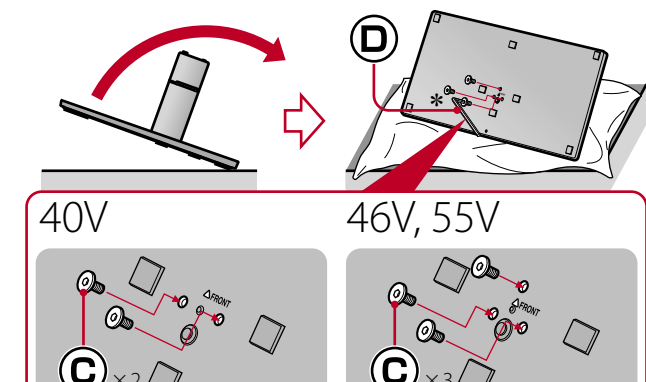


スタンドヘッド

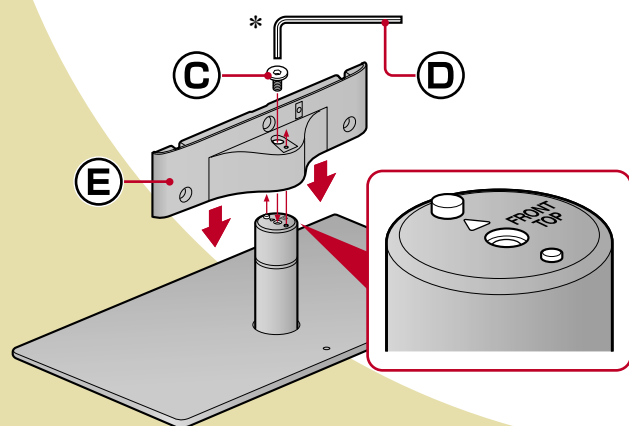
1 スタンドベースにスタンドネックを取り付ける。



2 柔らかい布の上へスタンドを裏返し、六角穴付きネジを締める。



3 スタンドヘッドを取り付ける。



## ご注意

スタンド底面側のネジを締め付けるまでは、スタンドを移動させる際に、両手でスタンドを持ってください。

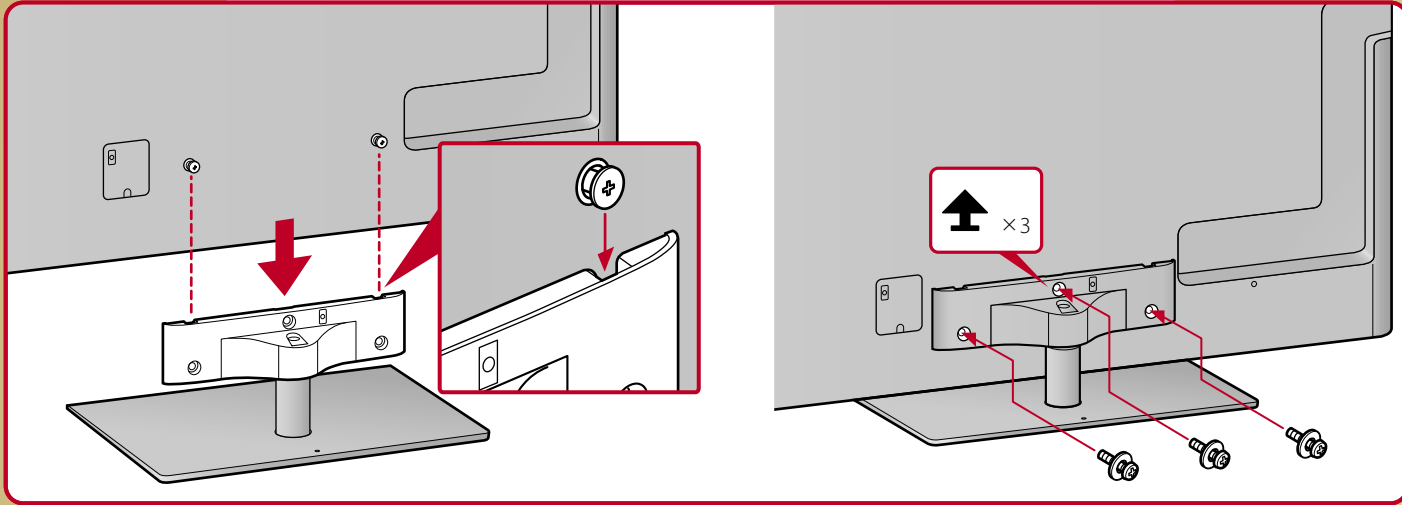
\* 付属の六角レンチで指定のネジを確実に締め付けてください。  
電動工具を使う場合、締め付けトルクは約3N・m{30kgf・cm}に設定してください。

## 2 スタンドを取り付ける

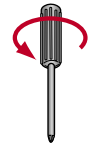
⚠ 65Vはスタンドが本機に付いています。  
「3 転倒防止の処置をする」から設置をしてください。

1 本体をスタンドに載せる。

2 本体固定用ネジで留める。



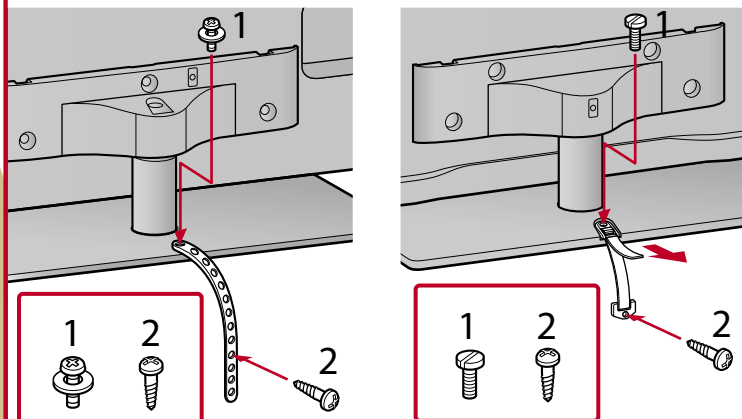
### ご注意



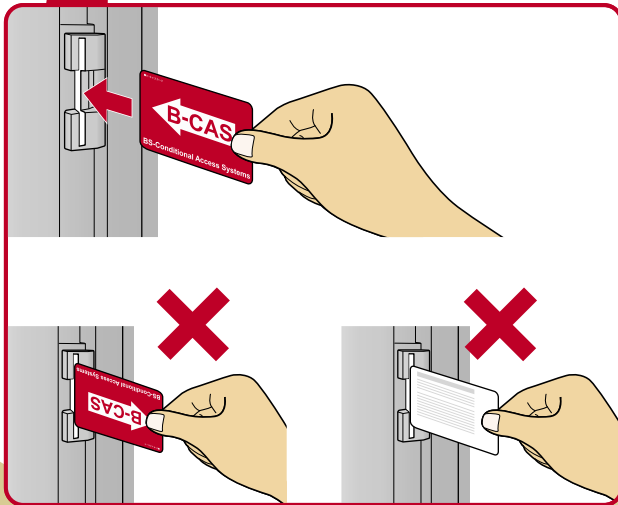
ドライバーで付属のネジを確実に締め付けてください。  
電動ドライバーを使う場合、締め付けトルクは約1.5N・m{15kgf・cm}に設定してください。

## 3 転倒防止の処置をする

40V, 46V, 55Vのみ 65Vのみ



## 4 B-CASカード(デジタル放送用ICカード)を挿入する



## 5 テレビとアンテナをつなぐ

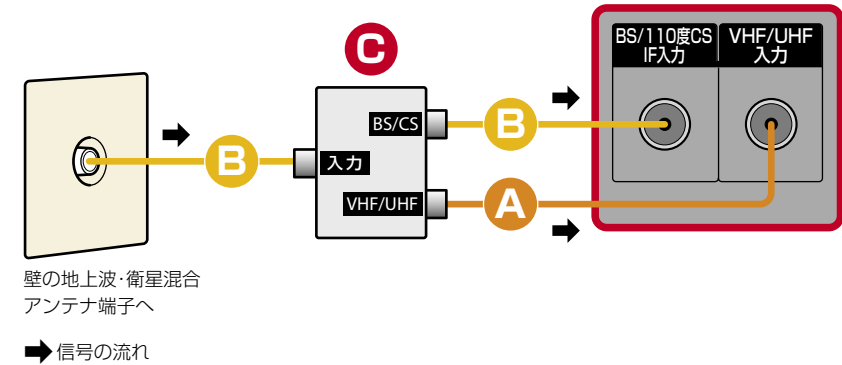
### 代表的な接続例

録画機器の接続は、つなぐ機器の取扱説明書をご覧ください。

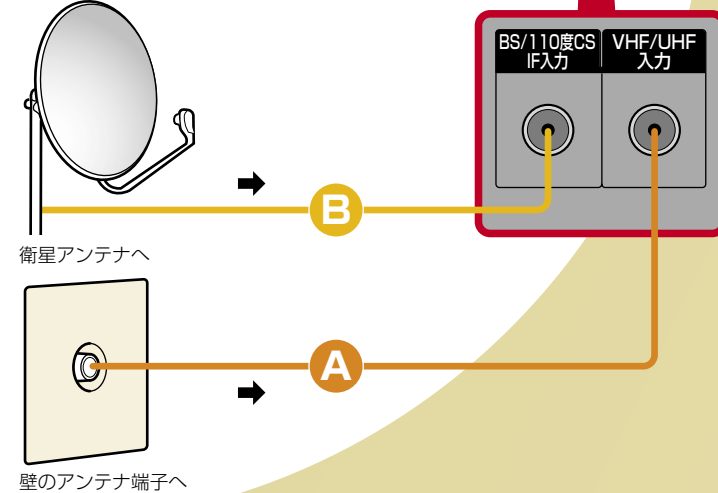
### 使用するケーブル一覧



### 地上波と衛星放送の信号が混合の場合



### 地上波と衛星放送の信号が個別の場合



### ご注意

ノイズや、映りが悪くなるのを防ぐため、しっかりつないでください。

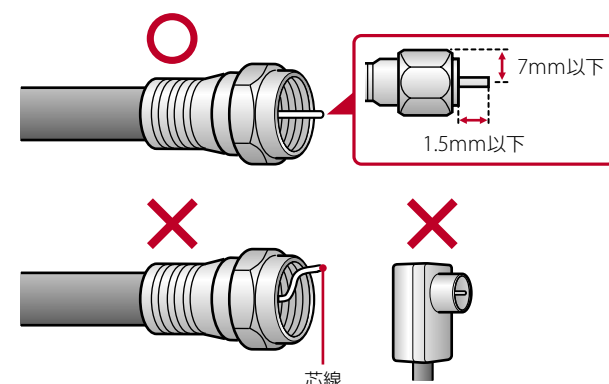
### CS/BS/地上波分波器

110度CSデジタルに対応した、全端子電流通過型のCS/BS/地上波放送対応分波器を使ってください。  
また、全端子電流通過型のCS/BS/地上波放送対応分配器もご利用できます。

### アンテナケーブル

強度があり、端子がしっかりしたアンテナケーブルを選んでください。

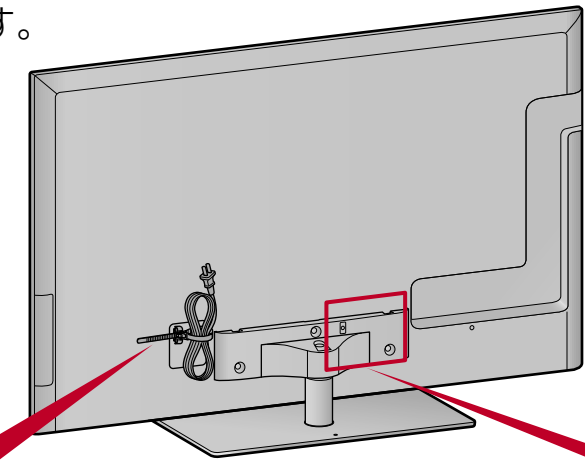
アンテナケーブルをご確認ください。



芯線は、左記寸法以下のものをお使いください。斜めに無理に差し込むと故障の原因になります。

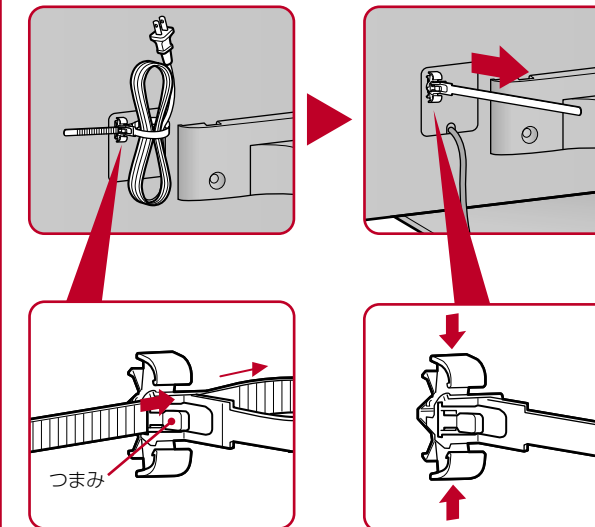
## 6 ケーブルをまとめる

ワイヤークランパー(配線留め)を再利用します。



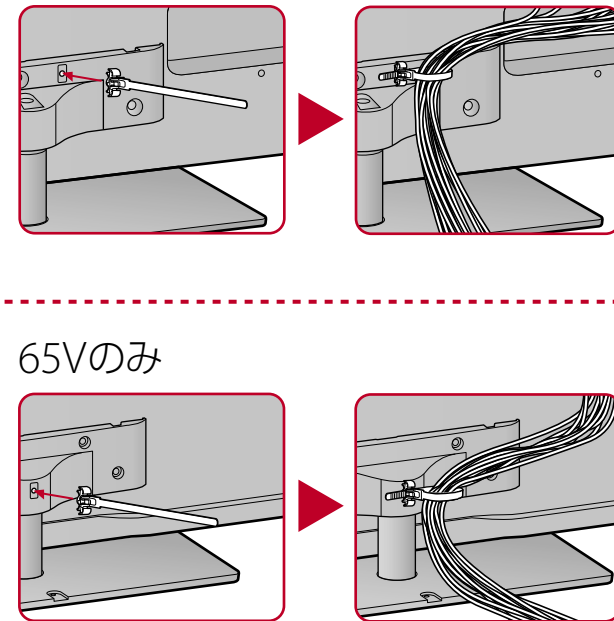
⚠ モデルによって形状が異なります。

1 ワイヤークランパーから電源コードをほどく。 2 ワイヤークランパーをはずす。



⚠ つまみを押しながら、クランパーを引くとほどけます。

3 ワイヤークランパーを取り付ける。40V, 46V, 55Vのみ 4 ケーブルをまとめる。



65Vのみ

⚠ 電源コードはまとめないでください。

## 7 リモコンに電池を入れる

1 保護シートをはがす。 2 カバーをスライドさせる。 3 電池を入れる。

