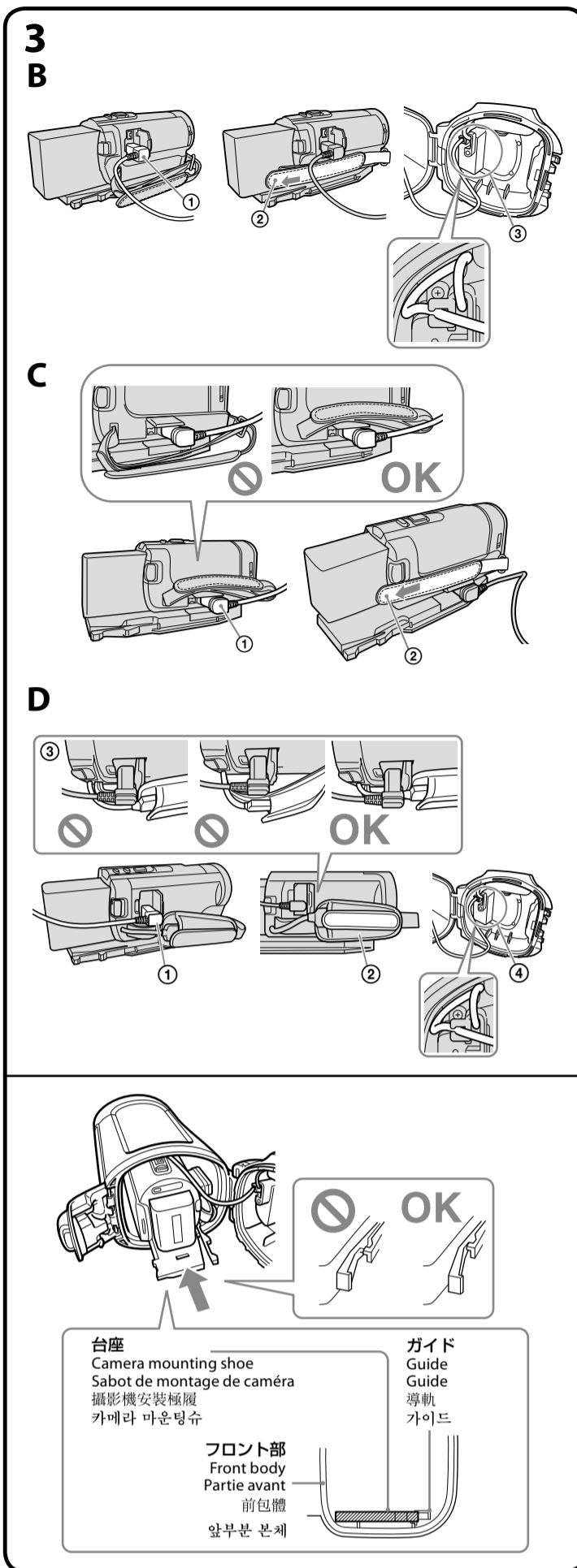
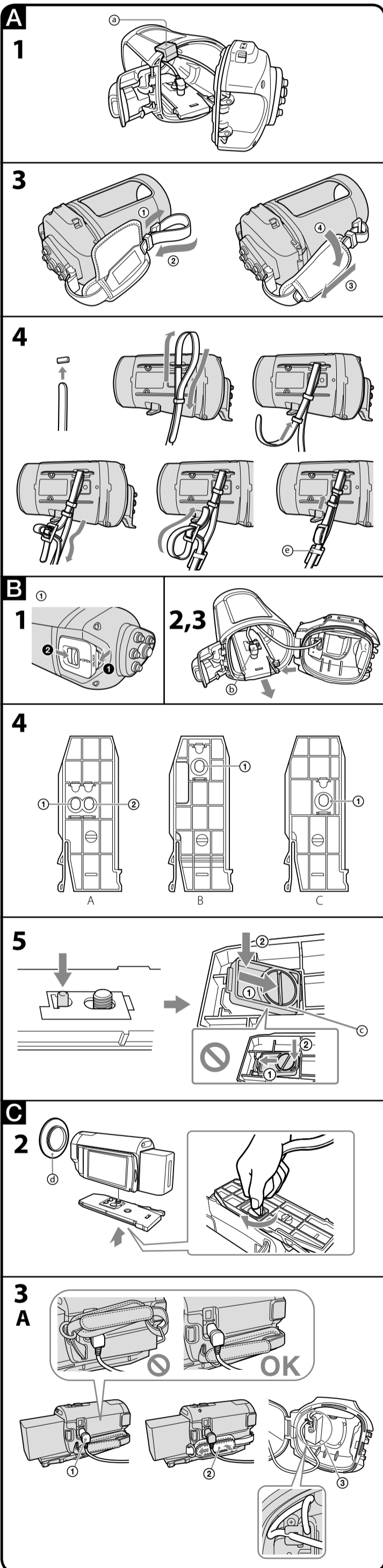


スポーツバック準備ガイド  
Sports Pack Preparation Guide  
Guide de préparation du caisson sport  
戸外包準備工作指南  
스포츠팩 준비 가이드

SPK-CXB

© 2011 Sony Corporation Printed in Japan



日本語

準備

ご注意  
以下で説明されるデジタルHDビデオカメラレコーダーおよびデジタルビデオカメラレコーダー（以下カメラとする）はすべての国/地域で取り扱っているわけではありません。

A スポーツバックの準備

- リア部を開いてスペーサー ④をはずす。
- リア部を閉め、バックルを閉じる。
- グリップベルトを調節する。  
START/STOPボタン、テレボタン、ワイドボタン、PHOTOボタンを操作できるように位置を決め、グリップベルトを調整してください。
- ショルダーベルトを取り付ける。

B 台座の準備

- 本機を開ける。  
①UNLOCKボタン①を矢印の方向にすらすらと、OPENボタン②をすらすらとバックルを開ける。  
②リア部を開く。
- 台座から音声/リモートプラグ⑥をはずす。
- 本機に取り付いている台座をはずす。  
矢印の方向に台座の片側のノブを押さえるようにしてつかみロックをはずし、台座をゆっくりと引き出します。  
製品出荷時は、台座Cが本機に取り付けてあります。
- 下の表から、お手持ちのカメラに合う台座、番号を選ぶ。

台座	番号	カメラ
A	1	HDR-CX370V/CX370/CX350V/CX350/CX305/CX300
	2	HDR-CX170/CX155/CX150/CX116/CX115/CX110, DCR-SX83/SX73
B	1	DCR-SX63/SX53/SX44/SX43/SX34/SX33
C	1	HDR-CX180/CX160/CX130, DCR-SX85/SX65/SX45

- 台座C以外をご使用の場合は、台座Cから三脚ネジプレート⑦をはずし、手順4で選択した台座の番号にあわせて、三脚ネジプレートをパチンと音がするまで押し込み取り付ける。  
お買い上げ時、三脚ネジプレートは台座Cに取り付けてあります。台座Cをご使用の場合、この手順は必要ありません。

ビデオカメラの準備

- カメラの取扱説明書もあわせてご覧ください。
- 付属品をはずす。  
MCプロテクター、NDフィルター、コンバージョンレンズ、特殊フィルター、レンズキャップ、レンズフード、ショルダーストラップなどを取りはずしてください。手動レンズシャッターが付いているカメラをご使用のときは、レンズシャッターを開けてください。
  - バッテリーを取り付ける。  
十分に充電してあるバッテリーを取り付けてください。
  - メディアを入れる。  
お使いのカメラに対応したメモリーカード（メモリースティック デュオ、SDカード）の種類については、カメラの取扱説明書をご確認ください。  
ご注意  
メモリーカード、内蔵メモリーの残量を確認しておいてください。
  - 反射防止リング（イラスト⑧-2-⑨）をカメラのフィルター取り付けねじに取り付ける。  
反射防止リングは、外光がスポーツバック（以下本機とする）内で反射してレンズに入るのを防ぎます。  
反射防止リングを使わないカメラは背後からの外光が本機で反射するため、なるべく日光に背を向けないようにしておいてください。

反射防止リング種類	カメラ
反射防止リング(M30×φ39)	HDR-CX370V/CX370/CX350V/CX350/CX305/CX300
反射防止リング(M30×φ47)	HDR-CX170/CX155/CX150/CX116/CX115/CX110, DCR-SX83/SX73
反射防止リング(M37×φ49)	HDR-CX180/CX160/CX130, DCR-SX85/SX65/SX45
反射防止リングなし	DCR-SX63/SX53/SX44/SX43/SX34/SX33

- 液晶画面を外側に向けて本体に閉じる。
- フォーカス、明るさなどの調節が手動になっているときは、自動に戻す。

G ビデオカメラを取り付ける

電源スイッチがあるカメラでは、電源スイッチを「OFF」にし、本機の電源も切っておいてください。液晶画面の開閉で電源を「ON/OFF」するカメラでは、カメラの電源を「OFF」にする必要はありません。

ご注意  
カメラ取り付け後は、本機のPOWERボタンを押してカメラの電源も「ON/OFF」できます。

- Oリング、溝および本体との接触面の砂やゴミなどをきれいに取り除き、Oリングに薄く均一にグリスを塗る。  
砂やゴミが付着したままふたを閉めると、傷が付いて浸水の原因になります。Oリングの取り扱い方について、詳しくは、取扱説明書の「Oリングの取り扱い方」をご覧ください。

- 台座に取り付ける。  
①カメラ底面の三脚用ネジ穴に台座のネジ位置を合わせる。  
②付属のショルダーベルトの金具（イラストA-4-②）を使って台座のネジをしめ、台座へ取り付ける。
- プラグを接続し、本機に取り付ける。  
お手持ちのカメラに合わせて、音声/リモートプラグをA/V端子、A/V OUT端子またはA/Vリモート端子へ奥までしっかり差し込みます。  
本機への取り付けは、台座を本機のフロント部内のガイドに合わせ、台座の後部を押して、カチッとロックされるまで差し込みます。  
ご注意  
• 本機を立てた状態で台座を差し込まないでください。  
台座やフロント部を傷める原因になります。  
• ケーブルがレンズ、液晶、ビューファインダー、ズームレバーおよびフォトボタンにかからないようにしてください。  
• 液晶画面の開閉で電源を「ON/OFF」するカメラでは、静止画撮影モードのときに音声/リモートプラグを接続すると動画撮影モードへ切り替わります。
- HDR-CX370V/CX370/CX350V/CX350/CX305/CX300をお使いの場合（イラスト③-3-A）  
①端子カバーを開け、プラグを取り付ける。取り付け後、カメラのグリップベルトがプラグの下にきていることを確認する。  
②カメラのグリップベルトをカメラ本体に軽く押し付け、グリップベルトを手前に引いてまとめながら本機に取り付ける。  
③本機に取り付けた後、ケーブルをリア部のケーブル保持部につけ、整理する。
- HDR-CX170/CX155/CX150/CX116/CX115/CX110、DCR-SX83/SX73をお使いの場合（イラスト③-3-B）  
①端子カバーを開け、プラグを取り付ける。  
②カメラのグリップベルトを手前に引いてまとめながら、カメラを本機に取り付ける。  
③本機に取り付けた後、ケーブルをリア部のケーブル保持部につけ、整理する。
- DCR-SX63/SX53/SX44/SX43/SX34/SX33をお使いの場合（イラスト③-3-C）  
①カメラのグリップベルトを持ち上げて、端子カバーを開き、プラグを取り付ける。  
取り付け後、カメラのグリップベルトが端子カバーやプラグより上にあることを確認する。  
②カメラのグリップベルトを手前に引いてまとめながら、カメラを本機に取り付ける。
- HDR-CX180/CX160/CX130、DCR-SX85/SX65/SX45をお使いの場合（イラスト③-3-D）  
①端子カバーを開け、プラグを取り付ける。  
②カメラのグリップベルトを図のように整え、レンズ側に寄せる。  
③カメラのグリップベルトが端子カバーやプラグに乗り上がっていないことを確認し、グリップベルトをカメラ本体に軽く押し付け、本機に取り付ける。  
④本機に取り付けた後、ケーブルをリア部のケーブル保持部につけ、整理する。
- 乾燥剤を入れる。  
付属の乾燥剤を入れてください。詳しくは、取扱説明書の「乾燥剤について」をご覧ください。
- リア部を閉じる  
リア部をしっかりと押さえ、バックルがカチッとロックされるまで締めます。  
ご注意  
• ケーブルを挟み込まないようにご注意ください。  
• カメラを本機に収納したとき、レンズの中心が本機のフロントガラス部中心に對してずれているものもありますが、撮影などに問題ありません。  
• ケーブルをケーブル保持部にかける際は、途中でひっかからないように、ケーブルを輪の中しっかりと入れてください。

English

Preparing

Notes

The models of Sony digital HD video camera recorders and digital video camera recorders (referred to below as "camera") described below may not be available in all countries/regions.

A Preparing the Sports pack

- Open the rear body and remove the spacer ④.
- Close the rear body and then fasten the buckles.
- Adjust the grip strap.  
Adjust the length of the grip strap while holding this unit so that your fingertips can easily reach the START/STOP button, Telephoto button, Wide button and PHOTO button.
- Attach the shoulder strap.

B Selecting the Camera Mounting Shoe

- Open the sports pack.  
① Slide the UNLOCK button ① in the direction of the arrow and hold it, then slide the OPEN button ② and release the buckle.  
② Open the rear body.
- Disconnect the Audio/Remote plug ⑥ from the camera mounting shoe.
- Remove the camera mounting shoe attached to this unit.  
Keep pressing the knob on one side of the camera mounting shoe in the direction of the arrow to release the lock, and slide the camera mounting shoe off slowly.  
Camera mounting shoe C is attached to this unit when this unit is shipped from the factory.
- Choose the camera mounting shoe and the number according to the table below.

Camera mounting shoe	Number	Camera
A	1	HDR-CX370V/CX370/CX350V/CX350/CX305/CX300
	2	HDR-CX170/CX155/CX150/CX116/CX115/CX110, DCR-SX83/SX73
B	1	DCR-SX63/SX53/SX44/SX43/SX34/SX33
C	1	HDR-CX180/CX160/CX130, DCR-SX85/SX65/SX45

- When using a camera mounting shoe other than camera mounting shoe C, detach the tripod screw plate ⑦ from camera mounting shoe C. Then align the tripod screw plate with the correct number on the chosen camera mounting shoe, and press until it clicks into place.  
The tripod screw plate is attached to camera mounting shoe C when this unit is shipped from the factory. If you use camera mounting shoe C, this step is not required.

Preparing the Video Camera

For details, refer also to the operating instructions supplied with the camera.

- Detach the accessory.  
Remove the filter, conversion lens, lens cap, lens hood or the shoulder strap from the camera.  
When using a camera with a manual lens shutter, open the lens shutter.
- Install the battery pack.  
Attach a fully recharged battery pack.
- Insert the media.  
For the kinds of memory card ("Memory Stick Duo" media, SD card) compatible with your camera, refer to the camera's operating instructions.

Notes  
Make sure that the memory card and internal memory have enough space to record images.

- Attach the reflex prevention ring (⑧-2-⑨) to the filter attachment screw of the camera.  
The reflex prevention ring prevents external light from being reflected inside the sports pack (referred to below as "this unit") and entering the lens.  
When using a camera model with no reflex prevention ring, external light from behind reflects against this unit. Keep your back away from sunlight as much as possible.

Reflex prevention ring	Camera
Reflex prevention ring (M30 × φ 39)	HDR-CX370V/CX370/CX350V/CX350/CX305/CX300
Reflex prevention ring (M30 × φ 47)	HDR-CX170/CX155/CX150/CX116/CX115/CX110, DCR-SX83/SX73
Reflex prevention ring (M37 × φ 49)	HDR-CX180/CX160/CX130, DCR-SX85/SX65/SX45
Unable to attach the supplied reflex prevention ring	DCR-SX63/SX53/SX44/SX43/SX34/SX33

- Turn the LCD panel around so that it faces outwards and place it back in the camera.
- Set functions such as focusing and lighting, to AUTO.

C Installing the Video Camera

When using a camera with a POWER switch, turn the POWER switch off. Also leave the power of this unit turned off. When using a camera with an internal power switch linked to the switching action of the LCD screen, you do not need to turn off the camera.

Notes  
After installing the camera into this unit, you can turn the power of the camera on and off by pressing the POWER button of this unit.

- Remove foreign materials such as dust, sand or hair from the O-ring, groove and any surface the camera touches, and then apply the grease evenly to the O-ring.  
If the body is closed with such materials present, those areas may be damaged and water may leak in.  
For details on handling the O-ring, refer to "Handling the O-ring" in the operating instructions.
- Attach the camera mounting shoe.  
① Align the screw position of the camera mounting shoe with the tripod screw on the bottom of the camera.  
② Attach the camera mounting shoe to the camera using the metal parts (A-4-②) of shoulder strap as illustrated.
- Connect the plug and install the camera.  
Depending on your camera, firmly insert the Audio/Remote plug into the A/V jack, A/V OUT jack or A/V remote jack.  
When installing the camera into this unit, align the camera mounting shoe with the guide inside the front body of this unit, and then push the rear of the camera mounting shoe until it clicks into place.

- Notes
- Be sure to keep this unit horizontal when installing the camera mounting shoe. Installing the camera mounting shoe in a vertical motion may damage the camera mounting shoe and the front body.
  - Be sure not to cover the lens, LCD screen, view finder, zoom lever or photo button with the cable.
  - When using a camera with an internal power switch linked to the switching action of the LCD screen, connecting the Audio/Remote plug will switch the Still image recording mode of the camera to Movie recording mode.

When using HDR-CX370V/CX370/CX350V/CX350/CX305/CX300 (See illustration ③-3-A)

- Open the jack cover and connect the plug. After connecting, make sure the grip strap of the camera is below the plug.
- Lightly press the grip strap of the camera against the camera body and then pull the grip strap forward and arrange it as you install the camera into this unit.
- After installing the camera, arrange the cable so that it is hooked to the cable holder in the rear body.

(Continued on the reverse side.)

## English

(Continued from the front side.)

**When using HDR-CX170/CX155/CX150/CX116/CX115/CX110, DCR-SX83/SX73 (See illustration 📷 -3-B)**

- Open the jack cover and connect the plug.
- Pull the grip strap of the camera forward and arrange it as you install the camera into this unit.
- After installing the camera, arrange the cable so that it is hooked to the cable holder in the rear body.

**When using DCR-SX63/SX53/SX44/SX43/SX34/SX33 (See illustration 📷 -3-C)**

- Lift the grip strap of the camera, open the jack cover and connect the plug. After connecting, make sure the grip strap is higher than the jack cover and the plug.
- Pull the grip strap of the camera forward and arrange it as you install the camera into this unit.

**When using HDR-CX180/CX160/CX130, DCR-SX85/SX65/SX45 (See illustration 📷 -3-D)**

- Open the jack cover and connect the plug.
- Arrange the grip strap of the camera as illustrated and pull it to the camera lens side.
- Check that the grip strap of the camera does not cover the jack cover or plug. Lightly press the grip strap against the camera body and install the camera into this unit.
- After installing the camera, arrange the cable so that it is hooked to the cable holder in the rear body.

### 4 Insert the desiccant.

Insert the supplied desiccant. For details, refer to "Desiccant" in the operating instructions.

### 5 Close the rear body.

Press the rear body shut and fasten the buckles until they click in place.

### Notes

- Be careful not to pinch the cables when closing the rear body.
- Although the center of the lens of some camera models may be out of line with the center of the front glass of this unit when installed, this does not cause any problems when recording.
- When hooking the cable to the cable holder, pass the cable firmly through the loop so that no part of it gets caught.

## Français

## Préparation

### Remarques

Les modèles de caméscopes HD numériques Sony et de caméscopes numériques Sony (appelés ci-dessous le « **caméscope** ») mentionnés ci-dessous peuvent ne pas être commercialisés dans tous les pays ou toutes les régions.

### A Préparation du caisson sport

#### 1 Ouvrez la partie arrière et retirez l'entretoise.

#### 2 Fermez la partie arrière et bloquez les fermoirs.

#### 3 Réglez la sangle.

Réglez la longueur de la sangle tout en tenant ce boîtier de manière à toucher facilement les touches START/STOP, Téléobjectif, Grand-angle et PHOTO du bout des doigts.

#### 4 Fixez la bandoulière.

### B Sélection du sabot de montage de caméscope

#### 1 Ouvrez ce boîtier.

- Faites glisser le bouton UNLOCK 🔑 dans le sens de la flèche et maintenez-le ainsi, puis faites glisser le bouton OPEN 🔑 et relâchez le fermoir.
- Ouvrez la partie arrière.

#### 2 Débranchez la fiche Audio/Commande à distance 📷 -2 du sabot de montage de caméscope.

#### 3 Détachez le sabot de montage de caméscope fixé à cet appareil.

Tout en maintenant le bouton sur le côté du sabot de montage de caméscope pressé dans le sens de la flèche pour libérer le verrou, sortez lentement le sabot de montage de caméscope en le faisant glisser.

Le sabot de montage de caméscope C a été fixé à ce boîtier en usine.

#### 4 Choisissez le sabot de montage et le numéro en vous reportant au tableau suivant.

Sabot de montage de caméscope	Numéro	Caméscope
A	1	HDR-CX370V/CX370/CX350V/CX350/CX305/CX300
	2	HDR-CX170/CX155/CX150/CX116/CX115/CX110, DCR-SX83/SX73
B	1	DCR-SX63/SX53/SX44/SX43/SX34/SX33
C	1	HDR-CX180/CX160/CX130, DCR-SX85/SX65/SX45

**5 Si vous utilisez un autre sabot de montage que le C, détachez la plaquette à vis 🔩 du sabot de montage de caméscope C. Alignez ensuite la plaquette à vis sur le numéro correcte sur le sabot de montage de caméscope choisi, puis appuyez dessus de sorte qu'elle s'encliquette.**

La plaquette à vis a été fixée au sabot de montage C en usine. Si vous utilisez le sabot de montage C, cette étape est inutile.

### Préparation du caméscope

Pour le détail, reportez-vous au mode d'emploi fourni avec le caméscope.

#### 1 Détachez l'accessoire.

Retirez le filtre, le convertisseur, le capuchon d'objectif, le pare-soleil ou la bandoulière du caméscope.

Si le caméscope que vous utilisez est pourvu d'un obturateur central manuel, ouvrez cet obturateur.

#### 2 Installez la batterie.

Installez une batterie complètement rechargée.

#### 3 Introduisez le support.

Pour les types de cartes mémoire (« Memory Stick Duo », carte SD) compatibles avec votre caméscope, reportez-vous au mode d'emploi du caméscope.

### Remarques

Assurez-vous que l'espace sur la carte mémoire et dans la mémoire interne est suffisant pour l'enregistrement.

#### 4 Fixez la bague antireflet 📷 -2🔩 sur le filetage de l'objectif du caméscope.

La bague antireflet empêche la lumière extérieure de se réfléchir dans le caisson sport (appelé ci-dessous « **ce boîtier** ») et de pénétrer dans l'objectif.

Si vous utilisez un caméscope sans bague antireflet, la lumière extérieure venant de l'arrière se réfléchira sur ce boîtier. Dans la mesure du possible évitez de filmer avec le soleil dans le dos.

Bague antireflet	Caméscope
Bague antireflet (M30 × ø 39)	HDR-CX370V/CX370/CX350V/CX350/CX305/CX300
Bague antireflet (M30 × ø 47)	HDR-CX170/CX155/CX150/CX116/CX115/CX110, DCR-SX83/SX73
Bague antireflet (M37 × ø 49)	HDR-CX180/CX160/CX130, DCR-SX85/SX65/SX45
Impossible de fixer la bague antireflet fournie	DCR-SX63/SX53/SX44/SX43/SX34/SX33

#### 5 Tournez le panneau LCD vers l'extérieur et appliquez-le contre le caméscope.

#### 6 Réglez la mise au point, l'éclairage, etc. sur AUTO.

## C Installation du caméscope

Si vous utilisez un caméscope avec interrupteur POWER, réglez l'interrupteur POWER sur arrêt. Laissez aussi ce boîtier éteint. Si vous utilisez un caméscope avec interrupteur d'alimentation interne activé par l'écran LCD, vous n'avez pas besoin d'éteindre le caméscope.

### Remarques

Après avoir installé le caméscope dans ce boîtier, vous pouvez allumer et éteindre le caméscope en appuyant sur le bouton POWER de ce boîtier.

**1 Enlevez les matières étrangères, poussière, sable ou cheveu, du joint torique, de la rainure et des surfaces au contact du caméscope, et appliquez de la graisse régulièrement sur tout le joint torique.**

Si vous fermez le boîtier sans nettoyer ces parties, celles-ci risquent d'être endommagées et de laisser l'eau pénétrer à l'intérieur.

Pour le détail sur l'entretien du joint torique, reportez-vous à « Entretien du joint torique » dans le mode d'emploi.

#### 2 Fixez le sabot de montage de caméscope.

- Alignez la vis du sabot de montage sur le filetage de pied sous le caméscope.
- Fixez le sabot de montage de caméscope au caméscope en utilisant les pièces métalliques 🔩 -4🔩 de la bandoulière, comme indiqué sur l'illustration.

#### 3 Raccordez la fiche et installez le caméscope.

Insérez à fond la fiche Audio/Commande à distance dans la prise A/V, la prise A/V OUT ou la prise de commande à distance A/V selon le caméscope utilisé.

Lorsque vous installez le caméscope dans ce boîtier, alignez le sabot de montage de caméscope sur le guide dans la partie avant de ce boîtier, puis poussez l'arrière du sabot de montage caméscope jusqu'à ce que le sabot s'encliquette.

### Remarques

- Veillez à tenir ce boîtier à l'horizontale lorsque vous installez le sabot de montage de caméscope. Si vous installez le sabot de montage de caméscope en inclinant le caméscope, vous risquez d'endommager le sabot ainsi que la partie avant du boîtier.

- Attention de ne pas masquer l'objectif, l'écran LCD, le viseur, le levier de zoom ou le bouton PHOTO avec le câble.
- Si vous utilisez un caméscope avec un interrupteur d'alimentation interne relié à la fonction de commutation par écran LCD, le mode d'enregistrement de photos du caméscope bascule sur le mode d'enregistrement vidéo lorsque la fiche Audio/Commande à distance est branché.

**Si vous utilisez le HDR-CX370V/CX370/CX350V/CX350/CX305/CX300 (Voir l'illustration 📷 -3-A)**

- Ouvrez le cache-prise et branchez la fiche. Ensuite, assurez-vous que la sangle du caméscope est en dessous de la fiche.
- Pressez légèrement la sangle du caméscope contre le boîtier du caméscope, puis tirez la sangle vers l'avant et rangez-la correctement lorsque vous installez le caméscope dans ce boîtier.
- Après avoir installé le caméscope, rangez le câble de manière à l'accrocher au support de câble dans la partie arrière.

**Si vous utilisez le HDR-CX170/CX155/CX150/CX116/CX115/CX110, DCR-SX83/SX73 (Voir l'illustration 📷 -3-B)**

- Ouvrez le cache-prise et branchez la fiche.
- Tirez la sangle du caméscope vers l'avant et rangez-la correctement lorsque vous installez le caméscope dans ce boîtier.
- Après avoir installé le caméscope, rangez le câble de manière à l'accrocher au support de câble dans la partie arrière.

**Si vous utilisez le DCR-SX63/SX53/SX44/SX43/SX34/SX33 (Voir l'illustration 📷 -3-C)**

- Levez la sangle du caméscope, ouvrez le cache-prise et branchez la fiche. Ensuite, assurez-vous que la sangle est plus haute que le cache-prise et la fiche.
- Tirez la sangle du caméscope vers l'avant et rangez-la correctement lorsque vous installez le caméscope dans ce boîtier.

**Si vous utilisez le HDR-CX180/CX160/CX130, DCR-SX85/SX65/SX45 (Voir l'illustration 📷 -3-D)**

- Ouvrez le cache-prise et branchez la fiche
- Disposez la sangle du caméscope de la façon indiquée sur l'illustration et tirez-la du côté objectif du caméscope.

- Assurez-vous que la sangle du caméscope ne recouvre pas le cache-prise ou la fiche. Pressez légèrement la sangle contre le boîtier du caméscope et installez le caméscope dans ce boîtier.

- Après avoir installé le caméscope, rangez le câble de manière à l'accrocher au support de câble dans la partie arrière.

#### 4 Insérez le dessiccatif.

Insérez le dessiccatif fourni. Pour le détail, reportez-vous à « Dessiccatif » dans le mode d'emploi.

#### 5 Fermez la partie arrière.

Appuyez sur la partie arrière du boîtier pour le refermer et serrez les fermoirs jusqu'à ce qu'ils s'encliquettent.

### Remarques

- Veillez à ne pas coincer les câbles lorsque vous fermez la partie arrière.
- Bien que le centre de l'objectif de certains modèles de caméscopes ne soit pas aligné sur le centre de la vitre avant de ce boîtier lorsque le caméscope est installé, la prise de vue s'effectue normalement.
- Lorsque vous accrochez le câble au support de câble, faites passer le câble par la boucle de manière à ne le coincer nulle part.

## 中文（繁）

## 準備工作

**注意**
下述 Sony 數位 HD 攝影機及數位攝影機（以下稱「攝影機」）型號並非所在國家及地區皆有販售。

### A 準備戶外包

#### 1 打開背面主體並取下墊片 🔩。

#### 2 關閉背面主體，然後扣緊扣環。

#### 3 調整腕帶。

握持本產品並調整腕帶長度，使指尖能輕易碰到 START/STOP 按鈕、遠攝按鈕、廣角按鈕和 PHOTO 按鈕。

#### 4 裝上肩帶。

### B 選擇攝影機安裝極履

#### 1 打開戶外包。

- 依箭頭方向滑動 UNLOCK 按鈕 🔑 並按住，接著再滑動 OPEN 按鈕 🔑，然後解開扣環。
- 打開背面主體。

#### 2 從攝影機安裝極履拔出音頻/遙控器插頭 🔊。

#### 3 拆下連接本產品的攝影機安裝極履。

依箭頭方向持續按住攝影機安裝極履一側的旋鈕，然後慢慢滑出攝影機安裝極履。出廠時，攝影機安裝極履 C 已安裝於本產品上。

#### 4 根據下表選擇攝影機安裝極履和號碼。

攝影機安裝極履	號碼	攝影機
A	1	HDR-CX370V/CX370/CX350V/CX350/CX305/CX300
	2	HDR-CX170/CX155/CX150/CX116/CX115/CX110, DCR-SX83/SX73
B	1	DCR-SX63/SX53/SX44/SX43/SX34/SX33
C	1	HDR-CX180/CX160/CX130, DCR-SX85/SX65/SX45

#### 5 若使用攝影機安裝極履 C 以外的攝影機安裝極履，請從攝影機安裝極履 C 拆下三腳架螺旋盤 🔩，接著將三腳架螺旋盤的正確號碼和攝影機安裝極履上所選的號碼對齊，然後按壓三腳架螺旋盤，直到發出定位固定聲。

## 準備攝影機

詳情請參閱攝影機隨附的使用說明書。

#### 1 拆下配件。

從攝影機上卸下濾鏡、轉換鏡頭、鏡頭蓋、鏡頭遮光罩或肩帶。使用帶有手動鏡頭快門的攝影機時，請開啟鏡頭快門。

#### 2 安裝電池。

請安裝完全充滿電的電池。

#### 3 插入記憶卡。

有關攝影機相容記憶卡（“Memory Stick Duo”，SD 卡）的資訊，請參閱攝影機的使用說明書。

### 注意

請確定記憶卡和內部記憶體有足夠的空間可記錄影像。

#### 4 將防反射環 📷 -2🔩 安裝至攝影機的濾鏡固定螺絲上。

防反射環可以防止光線在戶外包（以下稱“本產品”）內被反射並進入鏡頭。使用無防反射環的攝影機時，來自後方的外部光線會對本產品造成反射。請儘可能讓戶外包遠離陽光。

防反射環	攝影機
防反射環 (M30 × ø 39)	HDR-CX370V/CX370/CX350V/CX350/CX305/CX300
防反射環 (M30 × ø 47)	HDR-CX170/CX155/CX150/CX116/CX115/CX110, DCR-SX83/SX73
防反射環 (M37 × ø 49)	HDR-CX180/CX160/CX130, DCR-SX85/SX65/SX45
無法裝上隨附的防反射環	DCR-SX63/SX53/SX44/SX43/SX34/SX33

#### 5 翻轉 LCD 面板使其面朝外，然後放回攝影機。

#### 6 將調焦和閃光等功能設為 AUTO。

## C 安裝攝影機

使用設有 POWER 開關的攝影機時，請關閉 POWER 開關。同時也請關閉本產品的電源。若使用的攝影機設有連結 LCD 螢幕切換動作的內部電源開關，則不需關閉攝影機。

### 注意

將攝影機安裝於本產品後，您可按下本產品的 POWER 按鈕，開啟或關閉攝影機的電源。

- 清除如O型環、溝槽和與攝影機的任何接觸面上黏附的灰塵、沙粒或毛髮等外來物質，然後在O型環上均勻塗上潤滑脂。若在夾雜此類物質的狀況下關閉主體，可能會使該處損壞並導致漏水。有關使用O型環的詳細資訊，請參閱使用說明書的“O型環使用須知”。

#### 2 安裝攝影機安裝極履。

- 將攝影機安裝極履的螺絲位置與攝影機底部的三腳架螺絲對齊。
- 依圖示使用肩帶的金屬部分 🔩 -4🔩，將攝影機安裝極履安裝至攝影機。

#### 3 連接插頭並安裝攝影機。

視攝影機而定，將音頻/遙控器插頭牢牢地插入 A/V 插孔、A/V OUT 插孔或 A/V 遙控器插孔。將攝影機裝入本產品時，請將攝影機安裝極履與本產品的正面主體內部對齊，然後推動攝影機安裝極履的後部，直到發出定位固定聲。

### 注意

- 安裝攝影機安裝極履時，請確認本產品保持水平狀態。若在垂直狀態下安裝攝影機安裝極履，可能會損壞攝影機安裝極履及正面主體。
- 確認電線不會遮蓋鏡頭、液晶螢幕、取景器、變焦桿或 PHOTO 按鈕。
- 若使用的攝影機設有連結 LCD 螢幕切換動作的內部電源開關，連接音頻/遙控器插頭會將攝影機的靜態影像錄製模式切換為動態影像錄製模式。

使用 HDR-CX370V/CX370/CX350V/CX350/CX305/CX300 型號時（見圖 📷 -3-A）

- 打開插孔蓋並連接插頭。連接後，請將攝影機腕帶保持在插頭的下方。
- 朝攝影機機身的方向輕壓攝影機腕帶，將攝影機裝進本產品時，將腕帶向前拉並將它放好。

- 安裝完相機後，將電線放置好並鉤住攝影機背面的線夾。

使用 DCR-SX63/SX53/SX44/SX43/SX34/SX33 型號時（見圖 📷 -3-C）

- 將攝影機腕帶向上拉，打開插孔蓋並連接插頭。連接後，請將腕帶保持在插孔蓋和插頭的上方。

② 將攝影機裝進本產品時，將攝影機腕帶向前拉並將它放好。使用 HDR-CX180/CX160/CX130, DCR-SX85/SX65/SX45 型號時（見圖 📷 -3-D）

- 打開插孔蓋並連接插頭。
- 依圖示調整攝影機的腕帶，將其拉至攝影機的鏡頭側。
- 確定攝影機的腕帶末端住插孔蓋或插頭。
- 朝攝影機主體輕壓腕帶，將攝影機裝入本產品中。
- 攝影機安裝完成後，將電線放置好並鉤住背面主體的線夾。

#### 4 放入乾燥劑。

放入隨附的乾燥劑。詳情請參閱使用說明書中的“乾燥劑”。

#### 5 關閉後方主體。

關緊後方主體，並扣緊扣環直至發出定位固定聲。

### 注意

- 關閉後方主體時，請小心不要夾住電線。
- 某些型號的攝影機鏡頭中心在安裝時可能無法對齊本產品前鏡片的中心，但在錄製時不會造成任何問題。
- 將電線纏繞在線夾時，請將電線穿過線孔並繞緊，避免電線被夾住。

## 한국어

## 준비하기

### 주의점

아래에 설명한 Sony 디지털 HD 비디오 카메라 레코더 및 디지털 비디오 카메라 레코더(이하 "카메라"라고 함)의 모델은 모든 국가/지역에서 사용할 수 있는 것은 아닙니다.

### A 스포츠팩 준비하기

#### 1 뒷면 본체를 열고 스페이스 🔑 를 제거합니다.

#### 2 뒷면 본체를 닫은 후 버클을 조입니다.

#### 3 그림 스트랩을 조절합니다.

본 기기를 짐은 상태로 그림 스트랩의 길이를 조절해서 START/STOP 버튼, Telephoto 버튼, Wide 버튼 및 PHOTO 버튼을 손가락으로 조작하기 쉽도록 해 주십시오.

#### 4 어깨 끈을 장착합니다.

### B 카메라 마운팅 슈 선택하기

#### 1 스포츠팩을 엽니다.

- UNLOCK 버튼 🔑 을 화살표 방향으로 슬라이드시킨 상태로 OPEN 버튼 🔑 을 슬라이드시켜서 버클을 풀니다.
- 뒷면 본체를 엽니다.

#### 2 카메라 마운팅 슈로부터 오디오/리모트 플러그 🔊 를 떼어냅니다.

#### 3 본 기기에 부착된 카메라 마운팅 슈를 제거합니다.

화살표 방향으로 카메라 마운팅 슈의 한쪽 노브를 누른 상태로 해서 잠금장치를 풀고 카메라 마운팅 슈를 천천히 슬라이드시킵니다. 본 기기를 출하한 때에는 카메라 마운팅 슈 C가 본 기기에 부착되어 있습니다.

#### 4 다음 표에서 카메라 마운팅 슈와 번호를 선택합니다.

카메라 마운팅 슈	번호	카메라
A	1	HDR-CX370V/CX370/CX350V/CX350/CX305/CX300
	2	HDR-CX170/CX155/CX150/CX116/CX115/CX110, DCR-SX83/SX73
B	1	DCR-SX63/SX53/SX44/SX43/SX34/SX33
C	1	H