



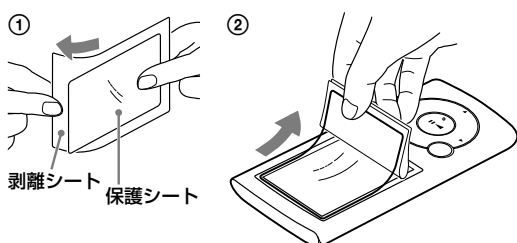
* 4 2 9 2 1 2 5 0 1 * (1)

シリコンケース 取扱説明書 CKM-NWS760

ご使用前に

- ケースの取り付けや取りはずしの際、“ウォークマン”の誤動作を防止するために、“ウォークマン”をHOLD(ホールド)状態にしておくことをお勧めします。
- ストラップ(別売)を“ウォークマン”に取り付けているときは、ケースを取り付ける前にはずしてください。
- “ウォークマン”への傷防止のため、ケースの内側および“ウォークマン”表面に、砂やホコリなどの異物が無いことを確認し取り付けてください。砂やホコリが付着している場合はめがね拭きなどの柔らかい布で拭き取ってください。
- 取り付けや取りはずしの際、ケースに強い力を加えないようにしてください。破損の原因となります。

A 保護シートの貼り付けかた



- 1 “ウォークマン”のディスプレイ部をめがね拭きなどの柔らかい布でよく拭く。
極小の汚れやホコリでも気泡の原因やディスプレイ部への傷の原因となることがあります。
- 2 保護シートを剥離シートから半分ほどはがす(図A-①)。
小さい方が保護シートで、大きい方が剥離シートです。
- 3 “ウォークマン”のディスプレイ上部から気泡が入らないように少しずつ貼る(図A-②)。このとき接着面を手で触らないでください。

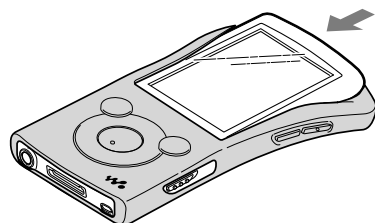
ヒント

- 保護シートは、貼りずれを考慮してディスプレイより小さくできています。
- 保護シートを“ウォークマン”からはがすときは、セロハンテープを使うとはがしやすくなります。

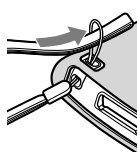
ご注意

- 不要となった剥離シートは、小さなお子さまが誤って飲み込んでしまうおそれがありますので、ご注意ください。

B ケースの取り付けかた



C ストラップ(別売)の取り付けかた



- 1 図のように、“ウォークマン”のディスプレイ部を上にして、“ウォークマン”をケースの中に入れる(図B)。
- 2 “ウォークマン”の各ボタンとケースのくぼみが一致するように調整する。

ヒント

- ケースをつけたままストラップ(別売)を取り付けることができます(図C)。

ご注意

- “ウォークマン”をケースのWM-PORTジャック側の穴から入れないでください。
- 高温、多湿となる場所や、直射日光のあたる場所には置かないでください。変色、変形、劣化の原因となります。
- 市販のベンジン、アルコールなどの溶剤は、変色、劣化の原因となりますので使用しないでください。

主な仕様

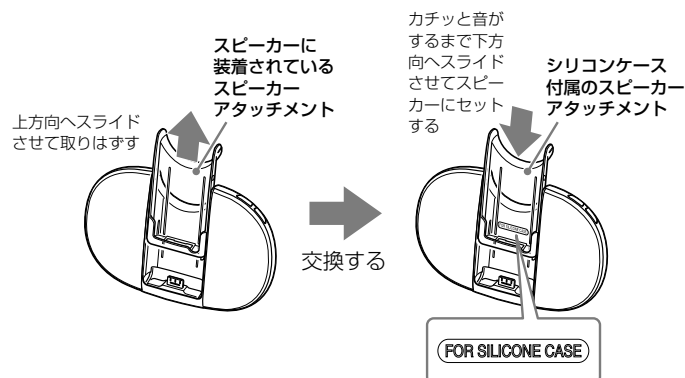
最大外形寸法(幅/高さ/奥行き)	約 47×101×11 mm
質量	約 10 g
同梱品	シリコンケース(1)、保護シート(1)、NW-S760/760K/760BTシリーズ専用スピーカーアタッチメント(1)、取扱説明書(1)

“ウォークマン”に付属のスピーカーや、アクティブスピーカー RDP-NWT17(別売)をお使いのお客様へ

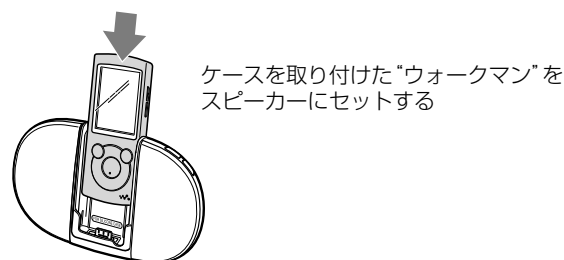
ケースを“ウォークマン”に取り付けたまま、スピーカーにつなぐことができます。以下の手順を行ってください。

D スピーカーへの取り付けかた

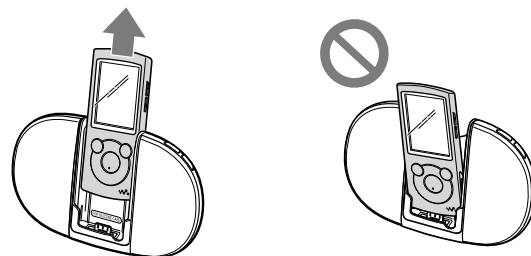
① スピーカーアタッチメントを交換する



② “ウォークマン”をスピーカーに取り付ける



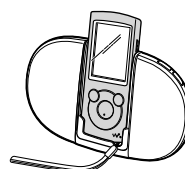
スピーカーから取りはずすときは



ケースをつけた“ウォークマン”を上方向へスライドさせて取りはずしてください。“ウォークマン”を手前に傾けるような力を加えないでください。コネクタを破損することがあります。

ご注意

- スピーカーアタッチメントをケース付属のものに交換した場合、“ウォークマン”は必ずケースをつけたままスピーカーにセットしてください。ケースをつけないでスピーカーにセットすると、コネクタを破損することがあります。
- ストラップ(別売)を取り付けているときは、ストラップのひもをU字形の溝から手前に出してください。“ウォークマン”とスピーカーとの間にはさみ込まないようにご注意ください(下図参照)。



“ウォークマン”、“WALKMAN”、“WALKMAN”ロゴは、ソニー株式会社の登録商標です。