

アクティブ スピーカーシステム

取扱説明書



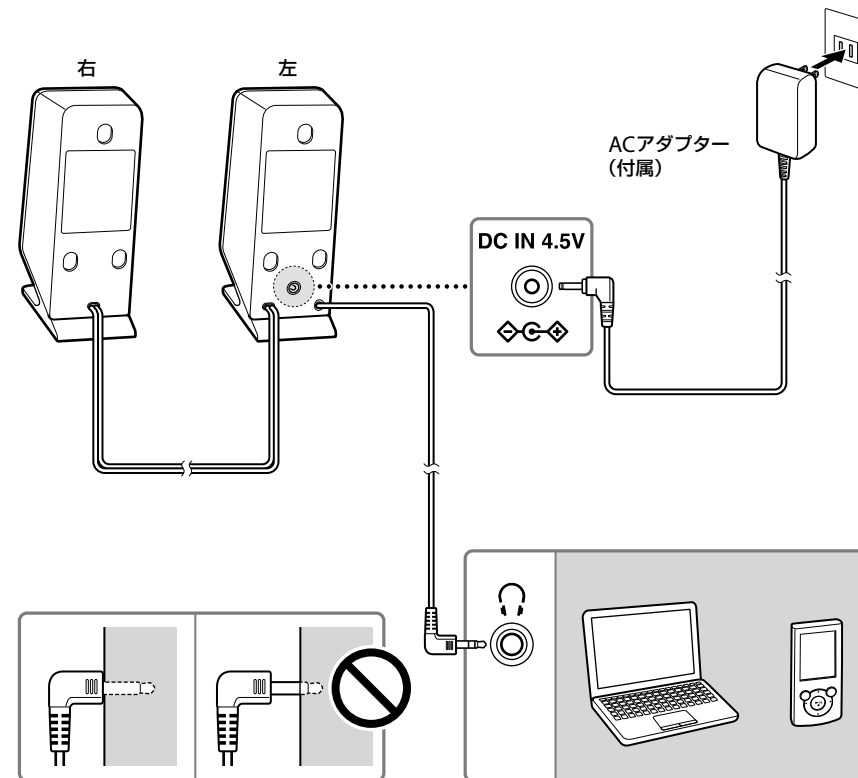
* 4 2 9 3 5 3 1 0 1 * (2)

4-293-531-01(2)

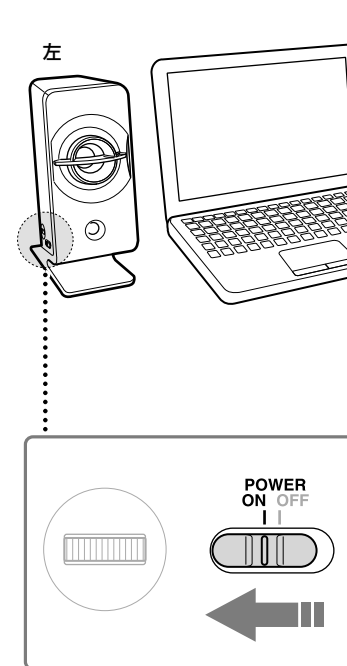
©2011 Sony Corporation
Printed in China

SRS-A1

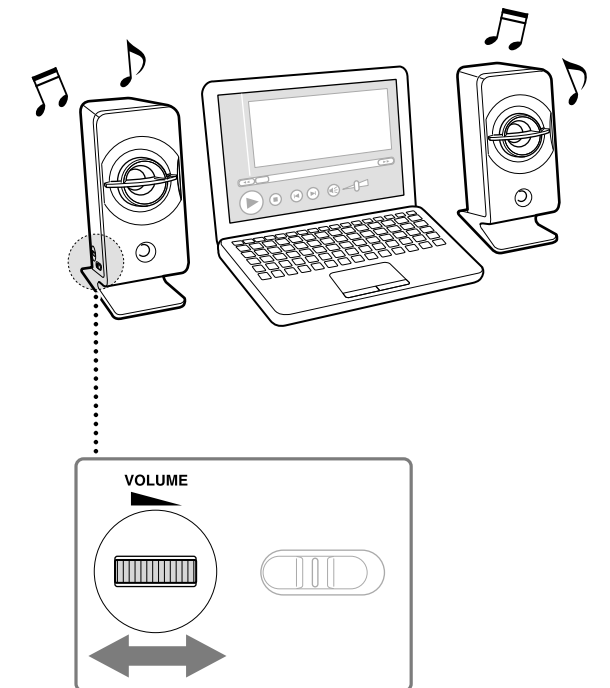
1



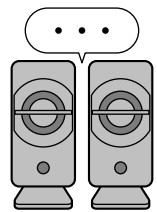
2



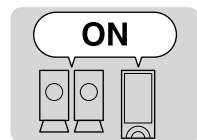
3



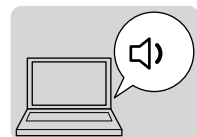
故障かな？と思ったら



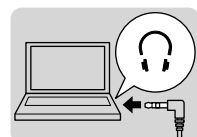
音が出ない／音が小さい



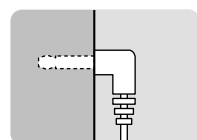
つないだ機器と本機の電源は入っていますか？



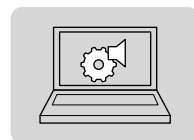
つないだ機器と本機の音量は小さすぎませんか？



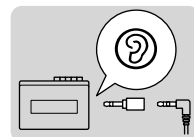
LINE OUT端子ではなく、ヘッドホン端子につながっていますか？



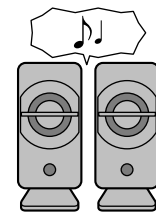
プラグはしっかりと差し込まれていますか？



パソコンの音量、左右のバランスなどの設定は正しいですか？パソコンにお手持ちのヘッドホンなどをつないで確認してください。



モノラルの機器につなぐときは、別売のプラグアダプター PC-236MSを使用すると左右のスピーカーから音が出るようになります。



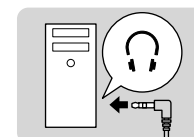
音が割れる、ノイズが出る、音が途切れる



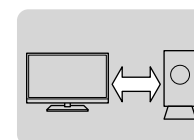
つないだ機器の音量は大きすぎませんか？



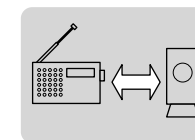
つないだ機器のイコライザー機能はオフになっていますか？



パソコンのモニターではなく、パソコン本体につながっていますか？



テレビから適度に離して設置されていますか？



ラジオやチューナーを内蔵した機器につなぐと、放送が受信できなかったり、感度が低下することがあります。機器から離してご確認ください。

警告 安全のために

ソニー製品は安全に充分配慮して設計されています。しかし、電気製品はすべて、まちがった使いかたをすると、火災や感電などにより人身事故になることがあり危険です。事故を防ぐために次のことを必ずお守りください。

安全のための注意事項を守る

この「安全のために」をよくお読みください。

定期的に点検する

1年に1度は、ACアダプターのプラグ部とコンセントとの間にほこりがたまっていないか、故障したまま使用していないか、などを点検してください。

故障したら使わない

動作がおかしくなったり、破損しているのに気づいたら、すぐにお買い上げ店またはソニーサービス窓口 に修理をご依頼ください。

万一、異常が起きたら

変な音・においがしたら、煙が出たら

➡

❶ 電源を切る

❷ ACアダプターをコンセントから抜く

❸ ソニーの相談窓口またはお買い上げ店、ソニーサービス窓口 に修理を依頼する

警告表示の意味

取扱説明書および製品では、次のような表示をしています。表示の内容をよく理解してから本文をお読みください。

危険

この表示の注意事項を守らないと、火災・感電・破裂などにより死亡や大けがなどの人身事故が生じます。

警告

この表示の注意事項を守らないと、火災・感電などにより死亡や大けがなど人身事故の原因となります。

注意

この表示の注意事項を守らないと、感電やその他の事故によりけがをしたり周辺の家財に損害を与えたりすることがあります。

注意を促す記号

火災

感電

行為を禁止する記号

禁止

ぬれ手禁止

行為を指示する記号

プラグをコンセントから抜く

危険

火災

感電

下記の注意事項を守らないと

火災・感電・発熱・発火により

死亡や大けがの原因となります。

禁止

必ず付属のACアダプターを使用してください。破裂や過熱などにより、火災やけが、周囲の汚損の原因となります。

警告

下記の注意事項を守らないと

火災・感電により大けがの原因となります。

禁止

内部に水や異物を入れない

水や異物が入ると火災や感電の原因となります。万一、水や異物が入ったときは、すぐに使用を中止し、ACアダプターをコンセントから抜いて、お買い上げ店またはソニーサービス窓口にご相談ください。

ぬれ手禁止

ぬれた手でACアダプターをさわらない

感電の原因となることがあります。

禁止

本体やACアダプターを布団などでおおった状態で使わない

熱がこもってケースが変形したり、火災の原因となることがあります。

正しくお使いいただくために

安全上のご注意

安全について
付属のACアダプターをお使いになるときは、家庭用電源コンセント（AC100 ～ 240 V）につないでお使いください。

ACアダプターについて

- ACアダプターを抜くときは、コードを引っ張らずに、必ずACアダプターを持って抜いてください。
- ACアダプターを抜き差しする前に電源をお切りください。電源を入れたまま抜き差しすると、誤動作の原因になることがあります。
- この製品には、付属のACアダプター（極性統一形プラグ・JEITA規格）をご使用ください。付属以外のACアダプターを使用すると、故障の原因になることがあります。
- ACアダプターは容易に手が届くような電源コンセントに接続し、異常が生じた場合は速やかにコンセントから抜いてください。通常、本機の電源を切っただけでは、完全に電源から切り離せません。
- ACアダプターを本棚や組み込み式キャビネットなどの狭い場所に設置しないでください。
- 火災や感電の危険をさけるために、ACアダプターを水のかかる場所や湿気のある場所では使用しないでください。また、ACアダプターの上に花瓶などの水の入ったものを置かないでください。

海外で使うときは

- 付属のACアダプターは、AC100 ～240 V、50/60 Hz の範囲でお使いいただけますので、世界中のほとんどのホテルおよび家庭用電源で使用できます。ただし、電源コンセントの形状は各国、各地さまざまですので、お出かけ前に旅行代理店などでお確かめください。
- 海外旅行者用として市販されている「電子式変圧器（トラベルコンバーター）」などでは使用にならないでください。故障の原因となることがあります。

取り扱い上のご注意

- スピーカーユニット、内蔵アンプ、キャビネットは精密に調節してあります。分解、改造などはいしないでください。
- キャビネットが汚れたときは、中性洗剤を少し含ませた柔らかい布でふいてください。シンナー、ベンジン、アルコールなどは表面の仕上げを傷めますので、使わないでください。
- 次のような場所は避けてください。
一直射日光の当たる所、暖房器具の近くなど、温度の高い所。
一窓を閉め切った自動車内（特に夏季）。

- ―風呂場など、湿気の多い所。
- ―ほこりの多い所、砂地の上。
- ―時計、キャッシュカードなどの近く。（録音済みテープや時計、キャッシュカード、フロッピーディスクなどは、スピーカーの前面に近づけないでください。）
- 平らな場所に設置してください。
- 設置条件によっては、倒れたり落下したりすることがあります。貴重品などを近くに置かないでください。
- お使いのパソコンにおける音量設定（マスタ音量、WAV 音量など）が小さいと、十分な音量が得られない場合があります。その場合は、パソコン側の音量を大きくしてください。設定方法について詳しくは、お使いのパソコンに付属の取扱説明書をご覧ください。
- 入力コードと接続する機器のヘッドホン端子は、しっかりと接続してください。
- ラジオまたはチューナーを内蔵した機器に接続した場合、放送が受信できなかったり、感度が大幅に低下することがあります。
- パソコンやTV など、ヘッドホン端子に接続した本機の入力コードを、音声を再生したままはずしますと、パソコンやTV から思わぬ大きな音が出て、耳や機器を損傷することがあります。入力コードをはずす際には、必ずパソコンなどの接続した機器の音量を下げ、本機の電源をOFF にしてください。

ブラウン管画面に色むらが起きたら

本機をモニターのそばに置いて使うと、モニターの種類により色むらが起こることがあります。

色むらが起きたら

- いったんモニターの電源を切り、スピーカーをモニターから離します。
- 15 ～ 30分後に再びモニターの電源を入れてください。

それでも色むらが残るときは

- スピーカーをさらにモニターから離してください。
- スピーカーの近くに磁気を発生するもの*が置かれている場合は離してください。磁気を発生するものとスピーカーとが影響し合い、モニターに色むらが起きることがあります。

* ラック、置き台の扉に装着された磁石、健康器具、玩具などに使われている磁石など

主な仕様

スピーカー部	
型式	フルレンジ
使用スピーカー	直径 46 mm
エンクロージャー方式	バスレフ型
インピーダンス	6 Ω
アンプ部	
実用最大出力	1 W + 1 W(全高調波歪10 %、1 kHz、6 Ω)(JEITA*)
入力	ステレオミニプラグ付き入力コード(約 1 m)× 1
入力インピーダンス	1 kΩ(1 kHz)
電源部・その他	
電源	DC 4.5 V(付属のACアダプターを接続してAC 100 ～ 240 V 電源から使用)
最大外形寸法	約63 × 160 × 78 mm(幅／高さ／奥行き)
質量	約235 g(左スピーカー) 約220 g(右スピーカー)
付属品	ACアダプター(1) 取扱説明書(1) ソニーご相談窓口のご案内(1) 保証書(1)
別売アクセサリ	プラグアダプター PC-236MS(ミニプラグ↔ステレオミニ端子)
本機の仕様および外観は、改良のため予告なく変更することがありますが、ご了承ください。	
* JEITAは(電子情報技術産業協会)の略称です。	

製品登録のおすすめ

ソニーは、製品をご購入いただいたお客様のサポートの充実を図るため、製品登録をお願いしております。詳しくはウェブ上の案内をご覧ください。

パソコンから

http://www.sony.co.jp/avp-regi/

携帯電話から

2次元コード対応のカメラつき携帯電話の読み取り機能でご利用ください。

http://reg.msc.m.sony.jp/avp/

注意

下記の注意事項を守らないと

けがをしたり周辺の家財に損害を与えたりすることがあります。

はじめからボリュームを上げすぎない

禁止

突然大きな音が出て耳をいためることがあります。ボリュームは徐々に上げましょう。特に、MD、CD、DATやデジタルオーディオプレーヤーなど、雑音の少ないデジタル機器を聞くときにはご注意ください。

長時間使用しないときはACアダプターを抜く

プラグをコンセントから抜く

長時間使用しないときは、安全のためACアダプターをコンセントから抜いてください。

お手入れの際、ACアダプターを抜く

プラグをコンセントから抜く

ACアダプターをコンセントに差し込んだままお手入れをすると、感電の原因となることがあります。

保証書とアフターサービス

保証書

- この製品には保証書が添付されていますので、お買い上げの際にお買い上げ店でお受け取りください。
- 所定事項の記入および記載内容をお確かめのうえ、大切に保存してください。
- 保証期間は、お買い上げ日より1年間です。

アフターサービス

調子が悪いときはまずチェックを
この説明書をもう一度ご覧になってお調べください。

それでも具合の悪いときは

お買い上げ店、または添付の「ソニーご相談窓口のご案内」にあるお近くのソニーサービス窓口にご相談ください。修理をご依頼の際は、付属のACアダプターを本体と一緒にをお持ちください。

保証期間中の修理は

保証書の記載内容に基づいて修理させていただきます。詳しくは保証書をご覧ください。

保証期間経過後の修理は

修理によって機能が維持できる場合は、ご要望により有料修理させていただきます。

部品の保有期間について

当社ではアクティブスピーカーシステムの補修用性能部品(製品の機能を維持するために必要な部品)を、製造打ち切り後6年間保有しています。

よくあるお問い合わせ、窓口受付時間などは
ホームページでご活用ください。<http://www.sony.co.jp/support>

使い方相談窓口

フリーダイヤル……………0120-333-020
携帯電話・PHS・一部のIP電話… 0466-31-2511

修理相談窓口

フリーダイヤル……………0120-222-330
携帯電話・PHS・一部のIP電話… 0466-31-2531
※取扱説明書・リモコン等の購入相談はこちらへお問い合わせください。

FAX (共通) 0120-333-389

左記番号へ接続後、最初のガイダンスが流れている間に

➡

「309」+「#」を押してください。直接、担当窓口へおつなぎします。

ソニー株式会社 〒108-0075 東京都港区港南1-7-1