

はじめにお読みください

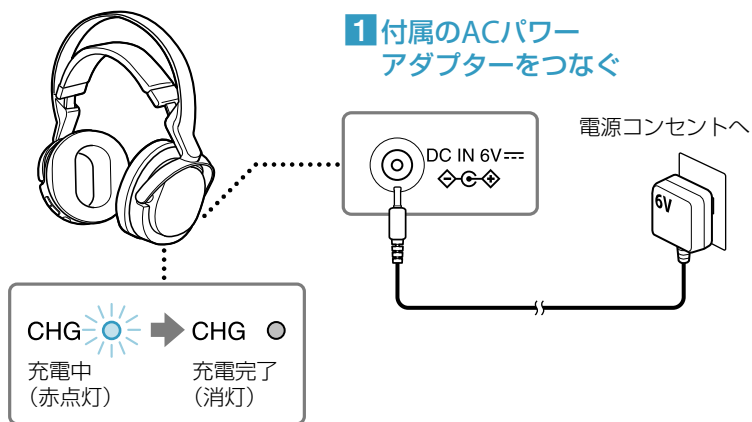
## スタートアップガイド

デジタルサラウンドヘッドホンシステム

### 使用するケーブル

- HDMIケーブル:別売です。接続方法に合わせてご用意ください。
- 光デジタル接続ケーブル:本機に1本付属しています。

### まず充電



### 2 CHGランプが消灯したら、ACパワーアダプターをはずす

- 充電時間の目安は約3時間です (充電時間は周囲の温度や使用状態によって変わります)。
- アダプターをつないだままではヘッドホンから音が出ません。



\* 4 2 9 5 9 1 3 0 2 \* (1)

4-295-913-02(1)

©2011 Sony Corporation  
Printed in Malaysia

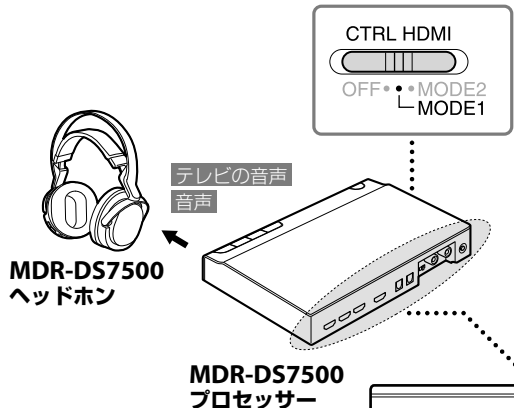
MDR-DS7500

## 接続する

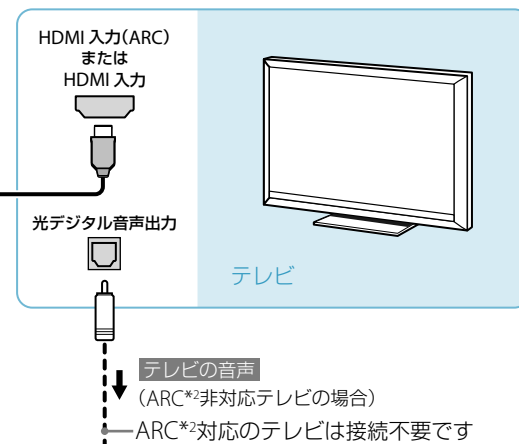
テレビとHDMI機器(ブルーレイディスクプレーヤー、ゲーム機器など)をつなぐには

AVアンプやシアターラックなど他の機器を接続する場合は、リファレンスガイドの16、18ページをご覧ください。

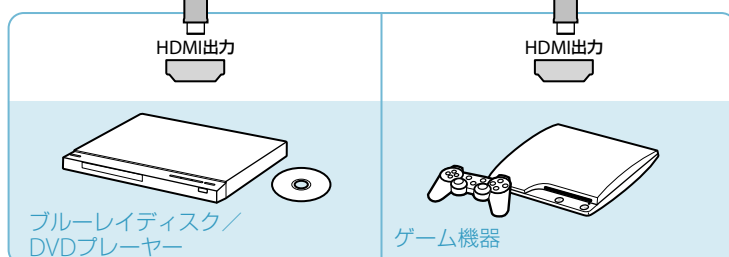
### 1 ACパワーアダプターをつなぐ前に、プロセッサ側面のCTRL HDMIスイッチ\*1をMODE1に切り換える



### 2 テレビをつなぐ



### 3 ブルーレイディスク/DVDプレーヤー/ゲーム機器などHDMI出力端子のある機器をつなぐ



### 4 付属のACパワーアダプターをつなぐ

\*1 HDMI機器制御(テレビなどと連動して自動で電源オン/オフしたり入力切り換えしたりする機能)を、お使いの機器に合わせて切り換えるスイッチです。出荷時設定はMODE1です。  
\*2 ARC(オーディオリターンチャンネル)とは、HDMIケーブルのみを使ってテレビの音声を本機やAVアンプ(シアターラック)などに送る機能です。詳しくはリファレンスガイドの14ページをご覧ください。

# 操作する

テレビやブルーレイディスクプレーヤーなどの音声を本機で聞くには

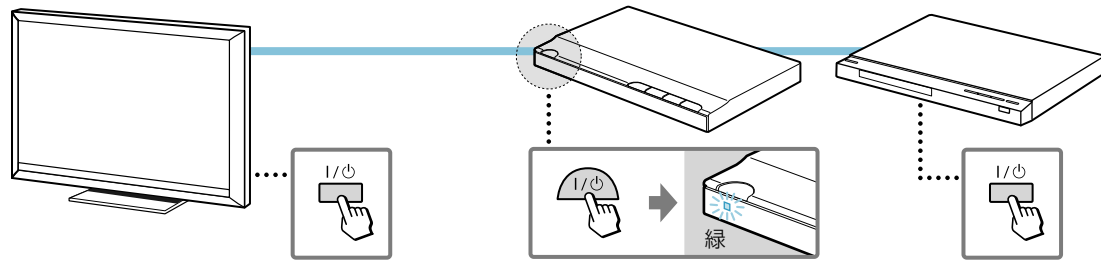
1

## 機器の電源を入れる

テレビ

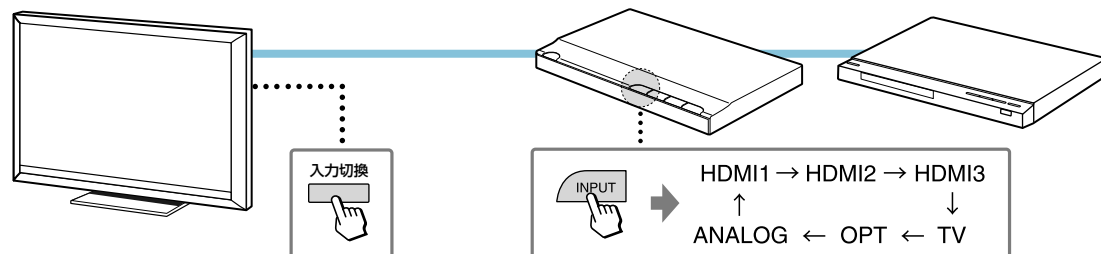
MDR-DS7500  
プロセッサー

ブルーレイディスクプレーヤー  
などの接続機器



2

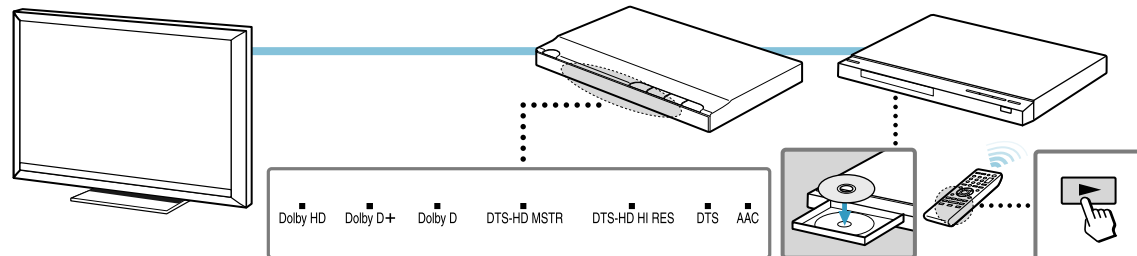
## 本機とテレビの入力を切り換える



- お使いのテレビがARC対応の場合は、本機の入力を「TV」に切り換えてください。
- テレビがARC非対応の場合など、プロセッサーとテレビを光デジタル接続ケーブルでつないだときは本機の入力を「OPT」にしてください。
- 必要に応じてテレビ側の音声出力設定を確認してください。
- 本機のCTRL HDMIスイッチがMODE2とOFFのときは選べない入力があります。

3

## 聞きたい機器で再生を始める

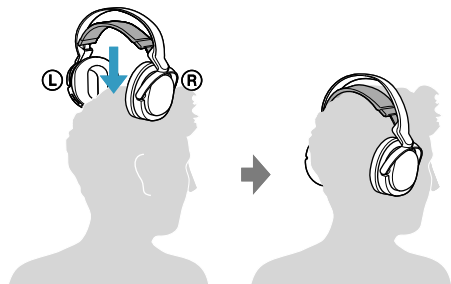


- 再生前に、接続機器からのデジタル音声出力がマルチチャンネル音声フォーマットになっているか、機器側の設定を確認してください。
- 再生後、本機のDECODE MODEランプで希望の音声フォーマットが出力されているか、ご確認ください。詳しくはリファレンスガイドの32ページをご覧ください。
- 本機の電源が入っていると、テレビから映像は出ますが音声は出ません。
- HDMI接続のときは、SACDやDVDオーディオディスクの音声は本機で再生できません。

4

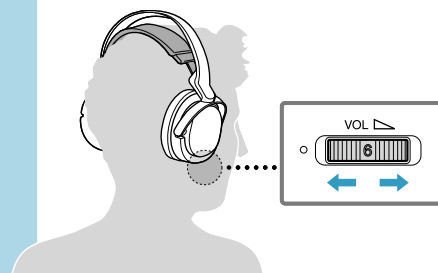
## ヘッドホンからACパワーアダプターをはずして装着する

アダプターをつないだままではヘッドホンから音が出ません。



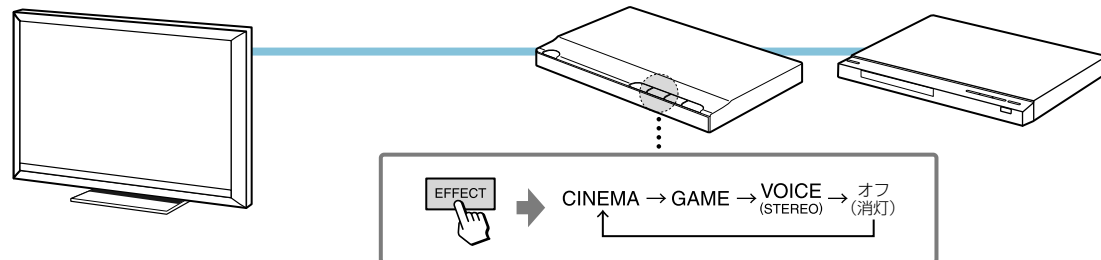
5

## 音量を調節する



6

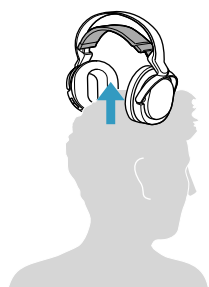
## 好みの音場モードを選ぶ



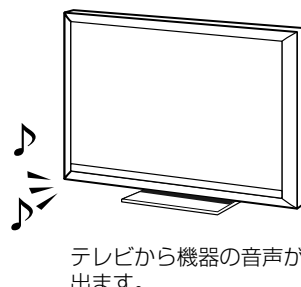
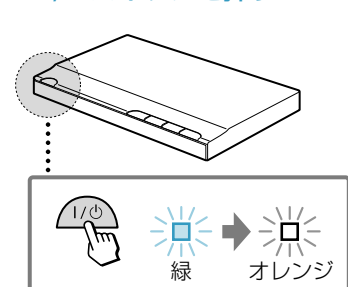
- ヘッドホンのEFFECTボタンでも操作できます。詳しくはリファレンスガイドの37ページをご覧ください。

# 使い終わったら

## 1 ヘッドホンをはずす



## 2 プロセッサーのI/Oスイッチを押す



テレビから機器の音声が  
出ます。

- ヘッドホンのフリーアジャストバンドが上がると、自動的に電源が入ります。ご使用後はフリーアジャストバンドが下がった状態で保管してください。



フリーアジャストバンド